

平成 22 年度
府中市立図書館事業概要



① ほつとするね 緑の府中
府中市立図書館

目

次

<平成22年度事業報告>

1	府中市の概要	1
2	組織・事務分掌	2
3	図書館の所在地・開設時期・面積	3
4	所蔵資料数	4
5	図書館利用状況	6
6	他市との相互利用状況	8
7	レファレンス（相談）窓口受付件数	9
8	中央図書館学習室利用状況	9
9	リクエストサービス	10
10	児童サービス	14
11	ハンディキャップサービス	21
12	除籍資料等の有効活用	22
13	利用者用インターネット端末利用状況	25
14	主な年間事業	27
15	人口・登録者1人あたりの比較等	29

<参考資料>

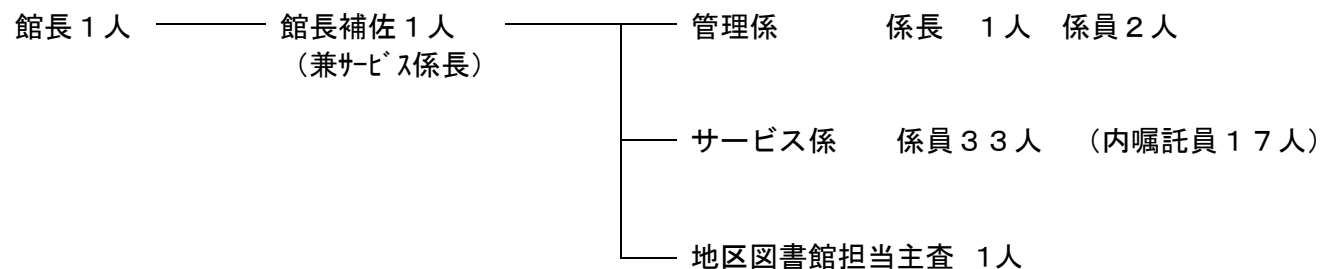
1	所蔵資料数の推移（平成16年度から）	32
2	貸出冊（点）数の推移（平成16年度から）	33
3	貸出登録者数の推移（平成16年度から）	34
4	団体貸出の推移（平成16年度から）	35
5	学級貸出の推移（平成16年度から）	35
6	視聴覚ライブラリー資料・機材貸出の 推移（平成16年度から）	36
7	除籍資料有効活用の推移（平成11年度 から）	37
8	府中市立図書館の沿革	38

1 府中市の概要

- (1) 位置 府中市は、東京都のほぼ中央に位置し、新宿から西方約 22 kmに位置している。
東は調布市、西は国立市と日野市、南は多摩市と稲城市、北は小金井市と国分寺市に接している。
- | | | | | |
|-----|----|---------|----|---------|
| 広がり | 東西 | 8.75 km | 南北 | 6.70 km |
| 海拔 | 最高 | 約 80 m | 最低 | 約 30 m |
- (2) 面積 29.34 km²
- (3) 市制施行 府中町、多磨村、西府村の1町2村が合併し、昭和29年4月1日に現在の府中市が誕生しました。
- (4) 世帯と人口
- | | | |
|-----|---------|-----------|
| 世帯数 | 117,817 | 世帯 |
| 人口 | 男 | 127,350 人 |
| | 女 | 123,687 人 |
| | 合計 | 251,037 人 |
- ※平成23年4月1日現在住民基本台帳及び外国人登録による
- (5) 市の木 「けやき」
- (6) 市の花 「うめ」
- (7) 市の鳥 「ひばり」

2 組織・事務分掌

(1) 組織 *平成23年4月1日現在



管理係

- ・ 施設管理
- ・ 統計資料作成
- ・ 文書管理
- ・ O A 機器等管理
- ・ 予算・決算事務
- ・ 契約及び予算執行
- ・ 臨時職員の雇用に関すること
- ・ 契約事業者との連絡調整

サービス係

- ・ 児童サービス
- ・ ハンディキャップサービス
- ・ 視聴覚サービス
- ・ 地域行政資料サービス
- ・ 図書及び視聴覚資料の選定、発注
- ・ 蔵書管理
- ・ レファレンスサービス・読書相談
- ・ リクエストサービス

3 図書館の所在地・開設時期・面積

館名	所在地	電話	開設時期	面積
中央図書館	府中市府中町 2-24	042-362-8647	平成19年12月	6,076 m ²
白糸台図書館	府中市白糸台 1-60	042-360-3443	昭和46年 6月	207 m ²
西府図書館	府中市西府町 1-10	042-360-8998	昭和47年 6月	246 m ²
武蔵台図書館	府中市武蔵台 2-2	042-576-6390	昭和48年 5月	237 m ²
新町図書館	府中市新町 1-66	042-360-6336	昭和49年 3月	223 m ²
住吉図書館	府中市住吉町 1-61	042-360-5775	昭和49年 4月	255 m ²
是政図書館	府中市是政 2-20	042-360-2882	昭和49年10月	246 m ²
紅葉丘図書館	府中市紅葉丘 2-1	042-360-7227	昭和50年 7月	208 m ²
押立図書館	府中市押立町 5-4	042-483-4122	昭和53年 5月	48 m ²
四谷図書館	府中市四谷 2-75	042-360-3663	昭和53年 5月	180 m ²
片町図書館	府中市片町 2-17	042-368-7117	昭和62年10月	228 m ²
宮町図書館	府中市宮町 3-1	042-364-3613	平成20年 2月	597 m ²
生涯学習センター図書館	府中市浅間町 1-7	042-336-5702	平成 5年 5月	1,107 m ²

4 所蔵資料数（平成 23 年 3 月 31 日現在）

（1）図書資料

（単位：冊）

館名	購入数			寄贈数			除籍数			蔵書数		
	一般	児童	計	一般	児童	計	一般	児童	計	一般	児童	計
中央図書館	15,877	3,559	19,436	1,439	543	1,982	1,616	150	1,766	698,329	131,716	830,045
白糸台図書館	1,472	362	1,834	298	42	340	784	40	824	30,660	22,751	53,411
西府図書館	1,518	616	2,134	119	28	147	2,124	480	2,604	29,916	19,430	49,346
武蔵台図書館	1,405	465	1,870	111	12	123	806	474	1,280	33,074	17,176	50,250
新町図書館	1,271	557	1,828	177	37	214	1,011	244	1,255	29,584	16,983	46,567
住吉図書館	1,322	624	1,946	161	27	188	1,206	510	1,716	34,152	16,935	51,087
是政図書館	1,548	464	2,012	125	32	157	1,946	97	2,043	28,151	18,792	46,943
紅葉丘図書館	1,563	597	2,160	119	27	146	1,118	550	1,668	27,290	17,109	44,399
押立図書館	565	234	799	96	29	125	213	107	320	6,403	6,203	12,606
四谷図書館	559	241	800	92	20	112	504	289	793	16,547	13,295	29,842
片町図書館	1,329	626	1,955	74	17	91	907	270	1,177	21,857	15,387	37,244
宮町図書館	1,453	221	1,674	104	13	117	86	18	104	16,545	15,116	31,661
生涯学習センター 図書館	1,364	520	1,884	115	27	142	1,299	221	1,520	35,184	13,677	48,861
計	31,246	9,086	40,332	3,030	854	3,884	13,620	3,450	17,070	1,007,692	324,570	1,332,262

（2）マイクロフィルム（所蔵は中央図書館）

（単位：点）

区分	購入数	寄贈数	廃棄数	所蔵数
マイクロフィルム	0	0	0	3,987

(3) 視聴覚資料（所蔵は中央図書館）

（単位：点）

区 分	購入数	寄贈数	廃棄数	所蔵数
カセットテープ	0	0	26	8,536
コンパクトディスク	450	23	2,944	42,025
D V D	292	46	54	5,734
ビデオテープ	0	0	1,518	13,890
レーザーディスク	0	0	0	3,222
録音図書	27	0	0	767
計	769	69	4,542	74,174

(4) 雑誌・新聞タイトル数

（単位：タイトル）

館 名	雑誌数	新聞数
中央図書館	497	37
白糸台図書館	70	7
西府図書館	75	8
武蔵台図書館	71	7
新町図書館	67	7
住吉図書館	70	7
是政図書館	74	7
紅葉丘図書館	70	7
押立図書館	33	6
四谷図書館	32	6
片町図書館	69	7
宮町図書館	55	7
生涯学習センター図書館	89	8
計	1,272	121

5 図書館利用状況（平成22年度）

館名	図書貸出冊数（冊）			視聴覚資料貸出点数（館内利用を含む）（点）							貸出 総合計 （点）	新規登録者数（人）			貸出 利用者数 （人）	開館 日数 （日）
	一般書	児童書	図書合計	カセット	CD	DVD	ビデオ	館内LD	録音 図書	視聴覚 合計		一般	児童	合計		
中央	924,840	305,795	1,230,635	1,535	211,195	120,794	30,513	2,414	173	366,624	1,597,259	6,989	1,734	8,723	542,449	316
白糸台	89,963	48,911	138,874	193	2,361	1,525	187	0	0	4,266	143,140	313	96	409	48,474	310
西府	41,393	30,067	71,460	30	937	528	75	0	0	1,570	73,030	194	94	288	23,042	312
武蔵台	61,807	30,833	92,640	42	1,792	619	130	0	0	2,583	95,223	269	97	366	30,370	311
新町	42,465	22,801	65,266	14	555	562	63	0	0	1,194	66,460	139	76	215	22,689	312
住吉	74,984	51,226	126,210	60	2,786	1,032	145	0	0	4,023	130,233	268	137	405	42,516	312
是政	58,608	35,658	94,266	79	639	395	61	0	93	1,267	95,533	162	95	257	29,530	312
紅葉丘	54,355	36,091	90,446	35	1,414	558	80	0	0	2,087	92,533	186	89	275	28,582	314
押立	22,882	14,517	37,399	21	1,508	516	221	0	0	2,266	39,665	90	48	138	13,940	313
四谷	29,373	27,885	57,258	44	696	688	70	0	0	1,498	58,756	123	83	206	18,788	314
片町	56,661	31,210	87,871	53	1,472	800	95	0	0	2,420	90,291	211	78	289	33,672	314
宮町	9,538	1,227	10,765	5	653	351	29	0	0	1,038	11,803	18	1	19	5,759	20
生涯学習 センター	75,403	38,773	114,176	14	769	456	55	0	0	1,294	115,470	519	106	625	39,843	314
地区館計	617,432	369,199	986,631	590	15,582	8,030	1,211	0	93	25,506	1,012,137	2492	1,000	3,492	337,205	3,458
22年度 累計	1,542,272	674,994	2,217,266	2,125	226,777	128,824	31,724	2,414	266	392,130	2,609,396	9,481	2,734	12,215	879,654	3,774
21年度 累計	1,542,022	713,561	2,255,583	2,680	257,846	131,848	47,221	1,471	581	441,647	2,697,230	11,199	2,969	14,168	899,161	3,996
増減	250	-38,567	-38,317	-555	-31,069	-3,024	-15,497	943	-315	-49,517	-87,834	-1,718	-235	-1,953	-19,507	-222

定例おはなし会		
開催日数	参加者数	平均人数
183回	1,969人	10.8人

ちいさい子のためのおはなし会		
開催日数	参加者数	平均人数
147回	2,196人	14.9人

団体貸出	
延 42 団体	5,278 冊

学級貸出	
延 3,071 学級	14,100 冊

視聴席利用状況(回)					
カセット	CD	DVD	ビデオ	レーザー	合計
26	1,665	6,101	6,036	2,414	16,242

インターネット席利用者数	21,939人
データベース利用者数	341人

中央図書館来館者数	1,038,682人
-----------	------------

臨時休館

- ①宮町 平成21年12月1日～平成23年3月31日（ふるさと府中歴史館（仮称）改修工事）
- ②白糸台・武蔵台・住吉 平成22年6月22・23日（蔵書点検）
- ③西府・新町・是政 平成22年10月19・20日（蔵書点検）
- ④中央 平成22年11月17日（蔵書点検）
- ⑤学習 平成22年12月17日（蔵書点検）
- ⑥押立 平成22年12月21日（蔵書点検）
- ⑦全館 平成23年1月31日（電気設備点検）
- ⑧全館 平成23年3月14日・15日・16日・18日・19日・24日（東日本大震災による計画停電のため臨時休館）

6 他市との相互利用状況（平成22年度）

（1）京王線沿線7市図書館連携利用状況

八王子市、府中市、調布市、町田市、日野市、多摩市、稲城市の7市間の相互利用（平成20年4月1日開始）

	八王子市民		府中市民		調布市民		町田市民		日野市民		多摩市民		稲城市民		合 計	
	登録者	貸出冊数	登録者	貸出冊数	登録者	貸出冊数	登録者	貸出冊数	登録者	貸出冊数	登録者	貸出冊数	登録者	貸出冊数	登録者	貸出冊数
八王子市	—	—	29	2,133	17	1,017	252	25,782	177	18,667	72	8,949	13	851	560	57,399
府中市	168	7,240	—	—	250	8,262	36	1,454	168	10,723	193	7,630	106	4,786	921	40,095
調布市	126	3,964	221	10,073	—	—	20	457	45	1,067	85	3,004	83	4,974	580	23,539
町田市	162	10,338	13	201	7	129	—	—	15	1,323	35	815	12	247	244	13,053
日野市	630	40,411	19	1,045	4	116	16	805	—	—	78	7,140	10	68	757	49,585
多摩市	832	68,517	139	8,846	29	2,081	265	14,567	368	41,659	—	—	154	19,825	1,787	155,495
稲城市	118	7,967	411	53,919	128	7,376	440	28,851	66	5,115	491	53,558	—	—	1,654	156,786
計	2,036	138,437	832	76,217	435	18,981	1,029	71,916	839	78,554	954	81,096	378	30,751	6,503	495,952

注 稲城市との相互利用は平成14年6月より開始

（2）国分寺市との相互利用（平成15年2月開始）

	国分寺市民		府中市民	
	登録者	貸出冊数	登録者	貸出冊数
国分寺市	—	—	135人	17,546冊
府中市	510人	35,105冊	—	—

(3) 国立市との相互利用（平成21年10月開始）

	国立市民		府中市民	
	登録者	貸出冊数	登録者	貸出冊数
国立市	-	-	125人	4,420冊
府中市	397人	14,582冊	-	-

(4) 小金井市との相互利用（平成21年10月開始）

	小金井市民		府中市民	
	登録者	貸出冊数	登録者	貸出冊数
小金井市	-	-	36人	3,251冊
府中市	889人	37,676冊	-	-

7 レファレンス（相談）窓口受付件数（中央図書館／午前9時から午後7時まで受付）

相談受付件数	1日平均件数	開館日数
5,266件	16.8件	314日

8 中央図書館学習室利用状況

	利用人数(人)	1日平均人数(人)	開館日数(日)
一般席	67,922	214.9	316
パソコン席	17,419	55.1	316
計	85,341	270.1	316

9 リクエストサービス

(1) 受付したリクエスト統計

ア 図書・雑誌

(単位:件)

受付窓口		中央	白糸台	西府	武蔵台	新町	住吉	是政	紅葉丘	押立	四谷	片町	宮町	学習	WEB	携帯	全体合計
リクエスト受付件数	一般図書	35,738	7,032	2,448	3,803	2,075	5,572	3,289	3,757	3,815	3,025	3,402	1,647	5,363	222,763	11,546	315,275
	雑誌	3,547	756	219	432	388	502	574	775	504	479	368	241	440	22,582	1,167	32,974
	児童書	11,737	2,034	818	928	936	1,883	1,154	1,677	1,255	1,511	803	187	1,163	32,855	830	59,771
	外国語図書	151	5	0	1	3	15	2	7	3	0	7	2	16	1,087	3	1,302
	図書・雑誌計	51,173	9,827	3,485	5,164	3,402	7,972	5,019	6,216	5,577	5,015	4,580	2,077	6,982	279,287	13,546	409,322
館内OPAC予約件数	一般図書	13,721	938	226	370	134	917	187	441	109	153	425	35	954	-	-	18,610
	雑誌	1,328	67	53	114	61	50	9	184	32	36	51	0	49	-	-	2,034
	児童書	1,074	162	43	81	31	233	71	67	49	120	62	2	124	-	-	2,119
	外国語図書	15	2	0	0	0	0	0	5	0	0	3	0	2	-	-	27
	図書・雑誌計	16,138	1,169	322	565	226	1,200	267	697	190	309	541	37	1,129	0	0	22,790
市外図書館からの借用件数		4,886	905	355	431	93	620	260	468	238	376	473	274	311	-	-	9,690

イ 視聴覚資料

(単位:件)

受付窓口		中央	白糸台	西府	武蔵台	新町	住吉	是政	紅葉丘	押立	四谷	片町	宮町	学習	WEB	携帯	全体合計
リクエスト受付件数	カセット	43	28	13	15	7	9	56	8	1	1	1	1	3	759	22	967
	CD	2,414	310	117	262	87	257	95	128	282	153	178	119	106	24,012	708	29,228
	ビデオ	198	58	7	49	30	0	7	21	26	37	12	2	26	1,521	26	2,020
	DVD	3,164	338	74	124	135	311	138	123	141	202	231	171	111	11,885	390	17,538
	視聴覚資料 計	5,819	734	211	450	259	577	296	280	450	393	422	293	246	38,177	1,146	49,753
館内 O P A C 予 約 件 数	カセット	1	0	1	0	2	1	0	1	0	0	0	0	1	-	-	7
	CD	774	34	2	98	8	27	12	24	16	5	28	4	46	-	-	1,078
	ビデオ	24	0	0	1	3	8	0	1	3	0	0	0	11	-	-	51
	DVD	1291	29	7	3	18	31	9	9	13	23	8	0	37	-	-	1,478
	視聴覚資料 計	2,090	63	10	102	31	67	21	35	32	28	36	4	95	0	0	2,614

ウ リクエスト提供数

(単位:件)

受付窓口	中央	白糸台	西府	武蔵台	新町	住吉	是政	紅葉丘	押立	四谷	片町	宮町	学習	WEB	携帯	全体合計
リクエスト受付総数	56,992	10,561	3,696	5,614	3,661	8,549	5,315	6,496	6,027	5,408	5,002	2,370	7,228	317,464	14,692	459,075
キャンセル総数	8,721	814	265	505	493	736	443	583	468	305	618	175	688	32,194	2,163	49,171
リクエスト提供総数	48,271	9,747	3,431	5,109	3,168	7,813	4,872	5,913	5,559	5,103	4,384	2,195	6,540	285,270	12,529	409,904

リクエストの多かった資料

ア 図書資料 上位10冊

平成22年4月1日	予約数	8月1日	予約数	12月1日	予約数	平成23年3月1日	予約数
1Q84 BOOK1 a novel 4月—6月 村上 春樹/著	612	1Q84 BOOK1 a novel 4月—6月 村上 春樹/著	697	1Q84 BOOK1 a novel 4月—6月 村上 春樹/著	615	1Q84 BOOK1 a novel 4月—6月 村上 春樹/著	551
新参者 東野 圭吾/著	571	1Q84 BOOK2 a novel 7月—9月 村上 春樹/著	536	もし高校野球の女子マネージャーが ドラッカーの「マネジメント」を読ん たら 岩崎 夏海/著	451	もし高校野球の女子マネージャー がドラッカーの「マネジメント」を 読んだら 岩崎 夏海/著	545
告白 湊 かなえ/著	545	新参者 東野 圭吾/著	529	1Q84 BOOK2 a novel 7月—9月 村上 春樹/著	447	小暮写真館 宮部みゆき/著	431
1Q84 BOOK2 a novel 7月—9月 村上 春樹/著	504	カッコウの卵は誰のもの 東野 圭吾/著	471	小暮写真館 宮部みゆき/著	446	夜行観覧車 湊 かなえ/著	405
カッコウの卵は誰のもの 東野 圭吾/著	484	告白 湊 かなえ/著	469	夜行観覧車 湊 かなえ/著	443	謎解きはディナーのあとで 東川 篤哉/著	401
パラドックス13 東野 圭吾/著	251	小暮写真館 宮部みゆき/著	459	新参者 東野 圭吾/著	427	1Q84 BOOK2 a novel 7月—9月 村上 春樹/著	391
流星の絆 東野 圭吾/著	224	1Q84 BOOK3 a novel 10月—12月 村上 春樹/著	408	カッコウの卵は誰のもの 東野 圭吾/著	417	カッコウの卵は誰のもの 東野 圭吾/著	374
体温を上げると健康になる 斎藤 真嗣/著	215	天地明察 冲方 丁/著	372	プラチナデータ 東野 圭吾/著	391	KAGEROU 斎藤 智裕/著	372
神様のカルテ 夏川 草介/著	213	夜行観覧車 湊 かなえ/著	356	1Q84 BOOK3 a novel 10月—12月 村上 春樹/著	383	プラチナデータ 東野 圭吾/著	371
聖女の救済 東野 圭吾/著	195	プラチナデータ 東野 圭吾/著	353	告白 湊 かなえ/著	325	新参者 東野 圭吾/著	363

イ 視聴覚資料 上位10点

平成 22 年 4 月 1 日	予約数	8 月 1 日	予約数	12 月 1 日	予約数	平成 23 年 3 月 1 日	予約数
レミーのおいしいレストラン (DVD) ウォルト・ディズニー・スタジオ	101	レミーのおいしいレストラン (DVD) ウォルト・ディズニー・スタジオ	112	レミーのおいしいレストラン (DVD) ウォルト・ディズニー・スタジオ	112	レミーのおいしいレストラン (DVD) ウォルト・ディズニー・スタジオ	107
ALL SINGLES BEST (CD) コブクロ/歌	97	ALL SINGLES BEST (CD) コブクロ/歌	98	ALL SINGLES BEST (CD) コブクロ/歌	91	ALL SINGLES BEST (CD) コブクロ/歌	90
プラダを着た悪魔 (DVD) デビッド・フランケル/監督	68	桜咲く街物語 (CD) いきものがかり/歌	64	桜咲く街物語 (CD) いきものがかり/歌	68	カールじいさんの空飛ぶ家 (DVD) PETE DOCTER/監督	78
崖の上のポニョ (DVD) 宮崎駿/監督	62	幸せのレシピ (DVD) スコット・ヒックス/監督	61	TIME (CD) 嵐 /歌	63	アバター (DVD) ジェームズ・キャメロン/監督	76
ポルノグラフィティ・ベスト・ブルース (CD) ポルノグラフィティ/歌	62	ポルノグラフィティ・ベスト・ブルース (CD) ポルノグラフィティ/歌	61	幸せのレシピ (DVD) スコット・ヒックス/監督	62	桜咲く街物語 (CD) いきものがかり/歌	70
桜咲く街物語 (CD) いきものがかり/歌	61	アイのうた (CD) GREEN ほか/歌	60	ベンジャミン・バトン 数奇な人生 (DVD) デビッド・フィンチャー/監督	60	TIME (CD) 嵐 /歌	67
幸せのレシピ (DVD) スコット・ヒックス/監督	60	崖の上のポニョ (DVD) 宮崎駿/監督	59	あっ、ども。おひさしぶりです。(CD) GREEN/歌	60	天使と悪魔 (DVD) ロン・ハワード/監督	59
アイのうた (CD) GREEN ほか/歌	60	あっ、ども。おひさしぶりです。(CD) GREEN/歌	59	天使と悪魔 (DVD) ロン・ハワード/監督	58	マンマ・ミーア! (DVD) フィリダ・ロイド/監督	59
ハリポッターと不死鳥の騎士団 (DVD) デビッド・イエーツ/監督	58	ライフアルバム (CD) いきものがかり/歌	58	マンマ・ミーア! (DVD) フィリダ・ロイド/監督	58	ベンジャミン・バトン 数奇な人生 (DVD) デビッド・フィンチャー/監督	58
恋のうた (CD) 青山テルマほか/歌	58	TIME (CD) 嵐 /歌	56	崖の上のポニョ (DVD) 宮崎駿/監督	57	幸せのレシピ (DVD) スコット・ヒックス/監督	56

10 児童サービス

(1) 定例おはなし会

開催回数	参加人数(延べ)
183回	1,969人

(ア) 中央図書館

	回数(回)	参加人数(延べ)人	内) 子ども(延べ)人
木曜おはなし会	45	659	510
土曜おはなし会	11	123	78
夏のおたのしみおはなし会	1	49	43
冬のおたのしみおはなし会	1	29	25
計	58	860	656

(イ) 地区図書館 ※各館毎月1回、水または木曜日に開催

館名	回数(回)	参加人数(延べ)人	内) 子ども(延べ)人
白糸台図書館	12	178	147
西府図書館	12	61	44
武蔵台図書館	10	65	44
新町図書館	12	88	70
住吉図書館	11	76	54
是政図書館	12	95	60
紅葉丘図書館	11	169	128
押立図書館	10	87	83
四谷図書館	12	73	52
片町図書館	12	47	34
宮町図書館	0	0	0
生涯学習センター図書館	11	170	106
計	125	1,109	822

(2) ちいさい子のおはなし会

開催回数	参加人数(延べ)
147回	2,196人

(ア) 中央図書館 ※毎月、第2・4木曜日に開催

開催回数	参加人数(延べ)	内)子ども(延べ)
22回	633人	323人

(イ) 地区図書館 ※各館毎月1回、水または木曜日に開催

館名	回数(回)	参加人数(延べ)人	内)子ども(延べ)人
白糸台図書館	12	199	103
西府図書館	12	170	877
武蔵台図書館	10	80	43
新町図書館	12	126	87
住吉図書館	11	174	91
是政図書館	12	186	93
紅葉丘図書館	11	74	38
押立図書館	10	176	96
四谷図書館	12	75	38
片町図書館	12	180	89
宮町図書館	0	0	0
生涯学習センター図書館	11	123	66
計	125	1,563	831

(3) よむよむ探検隊 (小学4・5・6年生のためのブックトーク)

テーマ	実施日	参加人数(人)
特 技	6月19日(土)	8
探し物	8月21日(土)	3
ペット	10月16日(土)	10
小 人	12月18日(土)	3
冒 険	2月19日(土)	4
計		28

※中央図書館のみ

(4) 赤ちゃん絵本文庫

実施場所	実施回数	受診者数(延べ)	登録者数(延べ)	貸出者数(延べ)	貸出冊数(延べ)
保健センター	35回	2,296人	917人	205人	639冊

(5) 企画

名 称	実施期間	実施場所	参加人数(延べ)人	内) 子ども(延べ)人
子ども読書キャンペーン 「ぱくぱくごちそう」	4月11日~5月16日	全 館	772	772
七夕の短冊	6月23日~7月11日	中央図書館	416	416
夏休み読書キャンペーン 「本の木だいすき！」	7月22日~8月31日	中央図書館	876	876
アンケートランキング 「わたしのすきな岩波少年文庫 in 府中」	8月18日~10月31日	全 館	723	-
計	4事業	-	2,787	2,064

(6) 講演会・講座・おはなし会

名 称	実施日	実施場所	参加人数(延べ)	内) 子ども
子ども読書の日 虹のおはなし会	4月25日	中央図書館	26	17
絵本だいすきおはなしキャラバン	4月15日	府中市美術館	11	5
	4月16日	生涯学習センター	12	6
	4月19日	スクエア21女性センター	36	19
	4月23日	子ども家庭支援センター「たち」	22	11
	4月27日	是政文化センター	17	9
	5月7日	西保育所	22	19
	10月5日	府中市美術館	14	7
	10月12日	スクエア21女性センター	21	11
	11月4日	子ども家庭支援センター「たち」	21	11
	11月16日	生涯学習センター	8	4
	11月19日	西保育所	41	27
	11月26日	是政文化センター	6	3
読み聞かせ講習会	6月4日 6月18日 6月25日 7月2日	市民会館	66	0
おはなしボランティア ステップアップ講座 (図書館おはなしボランティア対象)	5月17日 7月26日 10月18日 10月29日 11月2日 11月29日 12月20日 3月1日	市民会館・中央図書館	226	0
科学あそび	8月11日	白糸台図書館	44	44
お月見の集いおはなし会	10月20日	白糸台文化センター	63	63

(7) 学校との連携

ア 職場体験及びボランティア

中央図書館 (9校28人)

学校名	実施日	学年	人数(人)	内容
府中市立府中第九中学校	7月 5、7、8、9日	2学年	2	職場体験
府中市立府中第四中学校	9月 6、8、9、10日	2学年	4	職場体験
府中市立府中第六中学校	9月 13、14、15、16、17日	2学年	4	職場体験
府中市立府中第七中学校	9月 27、28、29、30日 10月 1日	2学年	4	職場体験
府中市立府中第一中学校	10月 20、21、22日	2学年	3	職場体験
府中市立府中第五中学校	10月 25、26、27、28、29日	2学年	4	職場体験
府中市立浅間中学校	11月 8、9、10、11、12日	2学年	4	職場体験
八王子市立恩方中学校	11月 8、9日	教諭	1	ボランティア
佼成学園女子高等学校	11月 10日	1学年	1	ボランティア
佼成学園女子高等学校	2月 15日	1学年	1	ボランティア

地区図書館 (5校20人)

学校名	実施日	学年	人数(人)	内容	館名
府中市立府中第一中学校	11月 17、18日	2学年	1	職場体験	新町図書館
府中市立府中第二中学校	8月 30、31日	3学年	2	職場体験	白糸台図書館
府中市立府中第二中学校	8月 27、31日	3学年	2	職場体験	紅葉丘図書館
府中市立府中第四中学校	9月 7、9、10日	2学年	3	職場体験	生涯学習センター図書館
府中市立府中第八中学校	7月 7、8、9日	2学年	2	職場体験	住吉図書館
府中市立府中第八中学校	11月 10、11、12日	2学年	5	職場体験	住吉図書館
府中市立浅間中学校	11月 8、9、11日	2学年	3	職場体験	生涯学習センター図書館
府中市立府中第一中学校	10月 19、20、21日	2学年	2	職場体験	是政図書館

イ 学校からの要請で行った事業

学 校 名	日 付	場 所	内 容
府中市立武蔵台小学校	6月 4日	中央図書館	社会科見学
府中市立府中第三小学校	6月 17日	中央図書館	社会科見学
府中市立府中第一小学校	6月 30日	中央図書館	まちたんけん
府中市立四谷小学校	7月 2日	中央図書館	社会科見学
府中市立小柳小学校	11月 30日	中央図書館	社会科見学
府中市立府中第四小学校	5月 13日	白糸台図書館	まちたんけん
府中市立府中第二小学校	7月 2日	生涯学習センター図書館	社会科見学
朝日特別支援学校	10月 13日	白糸台図書館	社会科見学
府中市立南白糸台小学校	11月 30日	押立図書館	社会科見学
府中市立府中第四小学校	1月 20日	白糸台図書館	社会科見学
府中市立新町図書館	2月 18日	新町小学校	ブックトーク
学校図書館担当教諭研修会・ 学校図書館指導補助員研修会	5月 21日	府中市立教育センター	「とっておき100冊」について、ブックトークについて、学級貸出しの変更点等について
学校図書館担当教諭研修会	9月 13日	府中市立教育センター	学級貸出について、ミニ・ブックトークの実習
学校図書館指導補助員研修会	11月 22日	府中市立教育センター	学級貸出について、ミニ・ブックトークの実習

ウ 図書館（実習）

学 校 名	実 施 日	学 年	人 数	内 容
専修大学・和光大学	8月2～13日（うち10日間）	4年	2	図書館実習（司書講習）

(8) ふちゅうカレッジ出前講座

日付	団体名	タイトル	場所	参加人数(人)		
				大人	子ども	計
7月6日	絵本だいすき	子どもに絵本を	中央図書館	17	0	17
7月1日	三光幼稚園ほごしゃの会	子どもに絵本を	新町文化センター講堂	38	0	38
9月7日	絵本だいすき	子どもに絵本を	中央図書館	18	0	18
2月1日	絵本だいすき	子どもに絵本を	中央図書館	20	0	15

(9) パンフレット等の作成

内容	タイトル	配布対象
図書館のPRパンフレット	としょかんへおいでよ	小学校新1年生向け
図書館利用案内	本の森 としょかんへようこそ	小学生向け
図書館見学用図書館パンフレット	ようこそ図書館へ	小学生向け
読み聞かせパンフレット	読み聞かせハンドブック	読み聞かせをしている方向け
おすすめ本リスト(夏休み)	それいけ! としょかんたんけんたい	小学生向け
	BOOKS FOR YOU	中学生向け
おすすめ本リスト	読み聞かせに向く絵本のリスト	読み聞かせをしている方向け
	いっしょによもうよ 0~2さいのえほん	乳幼児向け
	いっしょによもうよ 赤ちゃんえほん	乳児向け
	とっておきの本・100冊	小学生向け
	とっておきの本・30冊	中学生向け
子ども用調べ案内	調べもののための本のさがしかた	小学生向け
	調べもののためのインターネット	小学生向け

1.1 ハンディキャップサービス

(1) 利用状況

ア 宅配貸出

宅配人数	宅配回数(延)
13人	191回

貸出資料数	図書	CD	ビデオ・DVD	カセット (テープ図書含む)	計
	533冊	176点	84点	7点	800点

イ 郵送貸出

対象人数	22人
------	-----

貸出資料数	録音図書 (デジタル図書 テープ図書)	点字図書	カセット・CD・DVD	計
	342点	54点	104点	500点

(2) 所蔵状況

種類	大活字本	点字図書	録音図書	布の絵本	さわる絵本	点字雑誌	計
数量	2,582点	595点	767点	71冊	9冊	289点	4,313点

(3) ボランティア活動

ア 対面朗読	33回
録音図書作成 (プライベートテープ含む)	6タイトル
布絵本作成	5タイトル

(4) 講座・展示

名 称	実 施 日	実 施 場 所	参加人数(延べ)人
布の絵本・さわる絵本の展示	10月1日～10月22日	心身障害者福祉センター	—
音訊ボランティアステップアップ講座	1月26日、2月9日 (2回)	ルミエール府中	25
デイジー図書作成初級講座	9月9、10日 (2回)	ルミエール府中	18
デイジー雑誌編集講座	10月9日 (1回)	ルミエール府中	12

1.2 除籍資料等の有効活用

図書館で不用となった資料を有効活用するため、リサイクル本として市の施設と市民に提供した。また、市民から寄贈された資料も同様の理由から「市民リサイクル」として市民に提供した。

(1) 市の施設へのリサイクル

実施日：平成22年6月22日(火)

場 所：中央図書館 4階メディア通り

施設数	提供冊数	持帰り冊数	持帰り率
37箇所	2,395冊	1,657冊	69.1%

[内訳]

	施設数(箇所)	持帰り冊数(冊)
保育所	10	483
学童クラブ	4	179
学 校	11	995
その他	0	0
計	25	1,657

* 持帰り率＝持帰り冊数÷提供冊数×100

* 残った児童書は中央図書館不用図書リサイクルで市民に提供。

(2) 市民へのリサイクル

ア 中央図書館不用雑誌リサイクル

実施回数及び期間：12回（月1回実施）

平成22年4月21日（水）～26日（月）、5月19日（水）～23日（日）、6月23日（水）～30日（水）
 7月22日（木）～28日（水）、8月18日（水）～31日（火）、9月22日（水）～30日（木）
 10月20日（水）～25日（月）、11月18日（木）～26日（金）、12月22日（水）～28日（火）
 平成23年1月19日（水）～22日（土）、2月23日（水）～28日（月）、3月25日（金）～30日（水）

場 所：ルミエール府中1階リサイクル図書コーナー

館名	提供冊数	持帰り冊数	持帰り率	記名持帰者数	1人平均冊数
中央図書館	6,424冊	6,424冊	100.0%	1,146人	5.6冊

イ 地区図書館不用雑誌リサイクル

実施期間：平成22年7月3日（土）～18日（日）の開館日

場 所：各文化センター、生涯学習センター

館名	提供冊数(冊)	持帰り冊数(冊)	持帰り率(%)	記名持帰者(人)	1人平均冊数(冊)
白系台図書館	992	942	95.0	187	5.0
西府図書館	928	691	74.5	150	4.6
武蔵台図書館	1,006	927	92.1	199	4.7
新町図書館	1,058	943	89.1	227	4.2
住吉図書館	836	759	90.8	190	4.0
是政図書館	855	831	97.2	197	4.2
紅葉丘図書館	845	782	92.5	194	4.0
四谷図書館	471	341	72.4	83	4.1
押立図書館	397	320	80.6	86	3.7
宮町図書館	—	—	—	—	—
片町図書館	858	696	81.1	152	4.6
生涯学習センター図書館	1,349	904	67.0	187	4.8
計	9,595	8,136	84.8	1,852	4.4

ウ 中央図書館不用図書リサイクル

実施回数及び期間：7回実施

平成22年5月24日（月）～30日（日）、7月29日（木）～31日（土）、10月27日（水）～30日（土）
 11月27日（土）～29日（月）、12月1日（水）～19日（日）
 平成23年1月5日（水）～16日（日）、2月12日（土）～18日（金）

場 所：ルミエール府中1階リサイクル図書コーナー

館名	提供冊数	持帰り冊数	持帰り率	記名持帰者数	1人平均冊数
中央図書館	3,901冊	3,901冊	100.0%	1,178人	3.3冊

エ 地区図書館不用図書リサイクル

実施期間：平成22年10月5日（火）～10月31日（日）の開館日

場 所：各文化センター（押立図書館を除く）、生涯学習センター

館名	提供冊数(冊)	持帰り冊数(冊)	持帰り率(%)	記名持帰者(人)	1人平均冊数(冊)
白系台図書館	347	347	100.0	110	3.2
西府図書館	1,109	951	85.8	246	3.9
武蔵台図書館	1,826	1,818	99.6	484	3.8
新町図書館	809	799	98.8	153	5.2
住吉図書館	1,710	1,557	91.1	360	4.3
是政図書館	1,105	1,093	98.9	287	3.8
紅葉丘図書館	1,165	982	84.3	274	3.6
四谷図書館	639	422	66.0	145	2.9
宮町図書館	—	—	—	—	—
片町図書館	1,006	892	88.7	255	3.5
生涯学習センター図書館	1,222	1,183	96.8	328	3.6
計	10,938	10,044	91.8	2,642	3.8

オ 地区図書館寄贈本リサイクル

実施期間：平成23年1月18日（火）～1月26日（水）の開館日

場 所：白糸台図書館、住吉図書館、西府図書館

館 名	提供冊数(冊)	持帰り冊数(冊)	持帰り率(%)	記名持帰者(人)	1人平均冊数(冊)
白 糸 台 図 書 館	318	318	100.0	83	3.8
住 吉 図 書 館	96	96	100.0	50	1.9
西 府 図 書 館	81	73	90.1	34	2.1
計	495	487	98.4	167	2.9

(3) 市民寄贈本リサイクル（通年）

市民等から寄贈された図書4,902冊を中央図書館リサイクル本コーナーにおいて市民に提供した。

1.3 利用者用インターネット端末利用状況

(1) 中央図書館インターネット端末利用

21,939人（うちデータベース利用者数 341人）

(2) データベース タイトル一覧

①オンラインデータベース

- ・日経テレコン21
- ・聞蔵Ⅱ（朝日新聞記事検索）
- ・MAGAZINE PLUS
- ・ヨミダス歴史館
- ・官報情報検索サービス
- ・ジャパンナレッジ
- ・レクシス ネクシス

②CD-ROM

- ・明治の読売新聞
- ・大正の読売新聞
- ・昭和の読売新聞（戦前1.2 戦後1.2）
- ・新編 国歌大観
- ・県史誌＜1 関東-近世編 2 関東-近現代編＞
- ・県史誌＜近畿 東海 近世編＞
- ・大宅壮一文庫雑誌記事索引

(3) 地区図書館利用状況（館別）

館名	利用人数	年 代									利用区分			利用時間 (分)	利用可能 時間(分)	稼働率 (%)
		小	中	10	20	30	40	50	60	70	市民	在勤	在学			
白糸台	448	27	24	27	81	61	114	40	70	4	445	3	0	18,445	152,640	12.1
西府	395	55	80	24	4	27	134	59	8	4	395	0	0	18,307	153,600	11.9
武蔵台	297	21	57	51	6	52	70	23	17	0	297	0	0	12,486	153,120	8.2
新町	324	22	6	4	99	33	118	32	9	1	323	1	0	16,230	153,600	10.6
住吉	309	28	17	8	19	54	82	52	47	2	309	0	0	13,751	153,600	9.0
是政	444	37	26	9	46	72	132	19	65	38	444	0	0	20,415	153,600	13.3
紅葉丘	378	31	12	31	19	79	153	42	10	1	378	0	0	17,960	153,600	11.7
四谷	692	49	163	148	44	59	62	1	165	1	660	32	0	39,258	153,600	25.6
片町	562	28	43	120	81	50	154	25	60	1	562	0	0	25,140	153,600	16.4
宮町	0	0	0	0	0	0	0	0	0	0	0	0	0	0	0	
生涯学習センター	525	27	8	14	75	87	140	89	72	13	522	2	1	27,241	178,200	15.3
合計	4,374	325	436	436	474	574	1,159	382	523	65	4,335	38	1	209,233	1,559,160	13.4
割合 (%)	-	7.4	10.0	10.0	10.8	13.1	26.5	8.7	12.0	1.5	99.1	0.9	0.0	-	-	-

1.4 主な年間事業

(1) レファレンス講座

事業名	講師	日時／会場	内容	参加者数
ゴーヤをかんさつしてみよう	荻原 勲 氏 (東京農工大学教授)	平成22年8月4日 10時～11時45分／ルミエール府中コンベンションホール飛鳥	顕微鏡を使って、葉や根の写真を撮ったり、働きを調べたりしながら、ゴーヤの木を完成させる。	30人
プランター栽培に活かす植物の知恵	荻原 勲 氏 (東京農工大学教授)	平成22年8月6日 10時～11時45分／ルミエール府中コンベンションホール飛鳥	間引きの方法や苗の選び方、肥料・土・病虫害の防ぎ方など、体験と調べものを交えつつ、野菜作りのコツを学ぶ。	22人

(2) 図書館講演会

事業名	講師	日時／会場	参加者数
科学遊び 「紫外線てなんだろう」	坂口 美佳子氏 (科学読物研究会会員)	平成22年10月31日 ルミエール府中1階会議室	42人
図書館夜間講座 「おもしろ和算」 1	佐藤 健一 氏 (和算研究所理事長)	平成22年11月10日 ルミエール府中1階会議室	35人
〃 「おもしろ和算」 2	佐藤 健一 氏 (和算研究所理事長)	平成22年12月15日 ルミエール府中1階会議室	37人
〃 「民俗学者宮本常一と府中の文化」	佐藤 智敬 氏 (郷土の森博物館学芸員)	平成23年1月26日 ルミエール府中1階会議室	37人
〃 「作品を生むこと、作品が生むこと」	菱山 裕子 氏 (彫刻家)	平成23年2月3日 ルミエール府中1階会議室	15人

(3) 図書館ガイドツアー

計13回 参加者：45人

(4) 本の探し方ツアー

計16回 参加者：26人

(5) 図書館員体験ツアー（小中学生対象）

計6回 参加者：70人

(6) 図書館探検隊（小中学生対象）

計4回 参加者：57人

(7) 映画会

計1回 参加者：28人

(8) その他（各1回開催）

事業名	日時	参加者数
講演会 「時刻表の出来るまでと府中の鉄道話」	平成22年5月16日	44人
講演会 「しかけ絵本の作り方教室」	平成22年7月19日	39人
朗読会 「真夏の怪談話」	平成22年8月7日	36人
社会見学「親子で社会見学『読売新聞府中工場』」	平成22年8月18日	42人
映画会 「第4回 人間になりたがった猫」	平成22年9月26日	28人
演奏会 「ショパン シューマン 生誕200年記念 秋のクラシックコンサート」	平成22年10月30日	101人
演奏会 「名曲おはなしコンサート」	平成22年12月4日	73人
落語会 「第三回 新春府中寄席『桂扇生の落語会』」	平成23年1月30日	114人
朗読会 「大人のためのバレンタイン朗読会 『愛にことばを添えて』」	平成23年2月12日	43人
講演会 「ビジネス支援イベント『独立・企業を考える』」	平成23年2月26日	51人

15 市民・登録者一人あたりの比較等

※人口は平成23年4月1日現在

(1) 人口一人あたりの図書貸出冊数			
8.8 冊		貸出冊数	2,217,266
		人口	251,037
(2) 人口一人あたりの図書・視聴覚資料貸出数			
10.4 点		貸出総数	2,609,396
		人口	251,037
(3) 貸出登録率			
63.4 %		登録者数	159,224
		人口	251,037
(4) 登録者一人あたりの図書貸出冊数			
13.9 冊		貸出冊数	2,217,266
		登録者数	159,224
(5) 登録者数一人あたりの図書・視聴覚資料貸出数			
16.4 点		貸出総数	2,609,396
		登録者数	159,224
(6) 人口一人あたりの蔵書冊数			
5.3 冊		蔵書冊数	1,332,262
		人口	251,037
(7) 市民一人あたりの視聴覚資料所蔵点数			
0.3 点		所蔵点数	74,174
		人口	251,037
(8) 人口一人あたりの図書購入費			
274.3 円		図書購入費	68,870,722
		人口	251,037
(9) 人口一人あたりの視聴覚資料購入費			
19.3 円		視聴覚購入費	4,838,417
		人口	251,037

参 考 资 料

1 所蔵資料数の推移

(1) 図書資料

(単位：冊)

		中央	白糸台	西府	武蔵台	新町	住吉	是政	紅葉丘	押立	四谷	片町	宮町 (桜通)	生涯学 習センター	保存庫	合計
平成16年度	一般	349,520	30,578	37,655	34,310	34,934	36,268	31,314	35,871	6,134	16,837	23,482	7,543	33,873	215,133	893,452
	児童	63,094	21,928	20,226	16,584	17,929	17,688	19,328	18,568	6,137	12,909	16,670	17,063	11,802	27,744	287,670
	合計	412,614	52,506	57,881	50,894	52,863	53,956	50,642	54,439	12,271	29,746	40,152	24,606	45,675	242,877	1,181,122
平成17年度	一般	361,969	29,719	35,578	32,994	31,209	35,607	29,421	33,162	6,144	16,705	23,016	7,497	34,160	220,564	897,745
	児童	67,284	21,802	19,962	16,526	17,008	17,942	17,950	18,480	6,042	12,950	16,625	16,996	12,265	29,305	291,137
	合計	429,253	51,521	55,540	49,520	48,217	53,549	47,371	51,642	12,186	29,655	39,641	24,493	46,425	249,869	1,188,882
平成18年度	一般	324,331	29,485	36,666	33,781	30,823	35,999	28,321	33,599	6,332	16,291	22,944	7,638	35,290	266,267	907,767
	児童	62,670	22,214	20,522	16,669	16,349	18,483	18,266	18,720	6,098	12,979	15,769	17,186	12,883	33,036	291,844
	合計	387,001	51,699	57,188	50,450	47,172	54,482	46,587	52,319	12,430	29,270	38,713	24,824	48,173	299,303	1,199,611
平成19年度	一般	661,562	30,090	36,185	34,274	31,160	36,359	29,382	25,474	6,141	16,559	22,611	13,418	36,222	0	979,437
	児童	125,780	22,787	20,742	17,370	16,804	19,107	18,238	16,459	6,154	13,208	15,889	17,190	13,492	0	323,220
	合計	787,342	52,877	56,927	51,644	47,964	55,466	47,620	41,933	12,295	29,767	38,500	30,608	49,714	0	1,302,657
平成20年度	一般	660,839	30,002	33,753	33,725	30,382	35,305	29,704	26,364	6,229	16,744	23,302	15,244	36,503	0	978,096
	児童	126,970	22,708	19,412	17,553	16,797	18,506	18,687	16,881	6,194	13,417	16,293	17,716	13,772	0	324,906
	合計	787,809	52,710	53,165	51,278	47,179	53,811	48,391	43,245	12,423	30,161	39,595	32,960	50,275	0	1,303,002
平成21年度	一般	679,558	30,453	31,103	32,685	29,790	34,506	28,827	26,735	6,237	16,638	22,208	14,699	35,592	0	989,031
	児童	128,450	23,136	19,284	17,288	16,800	16,823	18,647	17,168	6,014	13,658	15,227	14,813	13,485	0	320,793
	合計	808,008	53,589	50,387	49,973	46,590	51,329	47,474	43,903	12,251	30,296	37,435	29,512	49,077	0	1,309,824
平成22年度	一般	698,329	30,660	29,916	33,074	29,584	34,152	28,151	27,290	6,403	16,547	21,857	16,545	35,184	0	1,007,692
	児童	131,716	22,751	19,430	17,176	16,983	16,935	18,792	17,109	6,203	13,295	15,387	15,116	13,677	0	324,570
	合計	830,045	53,411	49,346	50,250	46,567	51,087	46,943	44,399	12,606	29,842	37,244	31,661	48,861	0	1,332,262

(2) 視聴覚資料(所蔵は中央図書館のみ)

(単位：点)

	カセットテープ	CD	ビデオテープ	レーザーディスク	DVD	合計
平成16年度	6,748	39,381	15,337	3,270	1,840	66,576
平成17年度	6,707	39,407	14,910	3,267	2,623	66,914
平成18年度	6,677	39,930	16,004	3,267	3,046	68,924
平成19年度	8,652	43,875	16,192	3,242	4,697	76,658
平成20年度	8,437	44,135	16,081	3,234	5,014	76,901
平成21年度	8,559	44,118	15,368	3,219	5,306	76,570
平成22年度	8,536	42,025	13,890	3,222	5,734	73,407

(録音図書除く)
(録音図書除く)
(録音図書除く)
(録音図書除く)
(録音図書除く)

(3) マイクロフィルム(所蔵は中央図書館のみ)

(単位：巻)

平成16年度	3,758
平成17年度	3,846
平成18年度	3,929
平成19年度	3,974
平成20年度	3,988
平成21年度	3,987
平成22年度	3,987

2 貸出冊（点）数の推移

（単位：冊/点）

		中央	白糸台	西府	武蔵台	新町	住吉	是政	紅葉丘	押立	四谷	片町	宮町 (桜通)	生涯学習 センター	合計	開館日数	
平成16年度	図 書	一般	525,025	79,457	37,745	54,220	25,084	59,497	47,712	55,465	19,238	27,090	41,782	23,097	103,287	1,098,699	4,038
		児童	116,466	44,004	27,766	26,982	12,896	38,615	30,989	37,743	15,016	22,951	31,689	42,431	59,224	506,772	
		合計	641,491	123,461	65,511	81,202	37,980	98,112	78,701	93,208	34,254	50,041	73,471	65,528	162,511	1,605,471	
		視聴覚	357,719	2,682	1,037	1,868	526	1,869	1,260	1,687	1,706	1,772	508	871	2,610	376,115	
		総合計	999,210	126,143	66,548	83,070	38,506	99,981	79,961	94,895	35,960	51,813	73,979	66,399	165,121	1,981,586	
平成17年度	図 書	一般	516,110	79,247	37,209	53,510	43,198	31,755	50,273	52,529	19,224	31,892	43,831	20,923	96,629	1,076,330	4,033
		児童	121,303	43,220	29,216	28,224	22,880	20,316	33,882	37,048	14,794	28,274	31,077	36,529	53,986	500,749	
		合計	637,413	122,467	66,425	81,734	66,078	52,071	84,155	89,577	34,018	60,166	74,908	57,452	150,615	1,577,079	
		視聴覚	337,023	3,055	1,186	2,268	1,258	1,098	1,552	2,257	1,545	2,045	629	847	2,545	357,308	
		総合計	974,436	125,522	67,611	84,002	67,336	53,169	85,707	91,834	35,563	62,211	75,537	58,299	153,160	1,934,387	
平成18年度	図 書	一般	490,663	82,286	35,277	59,110	43,644	62,359	26,896	51,180	19,709	27,306	43,608	23,176	98,081	1,063,295	4,123
		児童	122,386	46,993	29,039	30,436	24,331	40,419	19,564	35,961	15,884	26,057	27,856	36,855	53,618	509,399	
		合計	613,049	129,279	64,316	89,546	67,975	102,778	46,460	87,141	35,593	53,363	71,464	60,031	151,699	1,572,694	
		視聴覚	309,550	4,036	1,207	2,708	1,763	2,652	1,066	2,376	1,562	1,661	613	760	2,612	332,566	
		総合計	922,599	133,315	65,523	92,254	69,738	105,430	47,526	89,517	37,155	55,024	72,077	60,791	154,311	1,905,260	
平成19年度	図 書	一般	471,339	89,613	37,358	60,170	46,356	69,743	51,166	27,254	20,463	27,424	56,407	29,985	104,729	1,092,007	3,798
		児童	158,276	49,683	29,069	35,294	24,184	46,365	31,981	17,571	16,552	27,665	30,719	31,419	51,733	550,511	
		合計	629,615	139,296	66,427	95,464	70,540	116,108	83,147	44,825	37,015	55,089	87,126	61,404	156,462	1,642,518	
		視聴覚	278,023	3,135	1,599	3,855	2,160	2,697	1,014	1,813	1,456	1,560	1,297	953	2,675	302,237	
		総合計	907,638	142,431	68,026	99,319	72,700	118,805	84,161	46,638	38,471	56,649	88,423	62,357	159,137	1,944,755	
平成20年度	図 書	一般	857,571	88,593	39,987	61,794	39,264	75,516	55,333	54,081	21,708	21,211	51,790	59,022	75,267	1,501,137	4,055
		児童	310,832	50,991	30,779	35,338	22,767	53,711	32,135	36,589	17,951	19,805	27,875	28,029	41,870	708,672	
		合計	1,168,403	139,584	70,766	97,132	62,031	129,227	87,468	90,670	39,659	41,016	79,665	87,051	117,137	2,209,809	
		視聴覚	428,327	4,419	1,607	3,867	2,045	4,319	1,089	2,293	1,776	1,769	2,530	1,950	2,738	458,729	
		総合計	1,596,730	144,003	72,373	100,999	64,076	133,546	88,557	92,963	41,435	42,785	82,195	89,001	119,875	2,668,538	
平成21年度	図 書	一般	899,440	89,626	39,691	62,703	40,386	75,731	57,753	54,419	22,942	24,708	53,222	46,191	75,210	1,542,022	3,996
		児童	314,101	51,109	29,753	35,149	25,246	52,188	35,375	37,739	16,999	24,685	30,025	21,183	40,009	713,561	
		合計	1,213,541	140,735	69,444	97,852	65,632	127,919	93,128	92,158	39,941	49,393	83,247	67,374	115,219	2,255,583	
		視聴覚	411,555	3,741	1,970	4,732	1,366	3,987	1,456	2,599	1,982	1,978	2,566	1,947	1,768	441,647	
		総合計	1,625,096	144,476	71,414	102,584	66,998	131,906	94,584	94,757	41,923	51,371	85,813	69,321	116,987	2,697,230	
平成22年度	図 書	一般	924,840	89,963	41,393	61,807	42,465	74,984	58,608	54,355	22,882	29,373	56,661	9,538	75,403	1,542,272	3,774
		児童	305,795	48,911	30,067	30,833	22,801	51,226	35,658	36,091	14,517	27,885	31,210	1,227	38,773	674,994	
		合計	1,230,635	138,874	71,460	92,640	65,266	126,210	94,266	90,446	37,399	57,258	87,871	10,765	114,176	2,217,266	
		視聴覚	366,624	4,266	1,570	2,583	1,194	4,023	1,267	2,087	2,266	1,498	2,420	1,038	1,294	392,130	
		総合計	1,597,259	143,140	73,030	95,223	66,460	130,233	95,533	92,533	39,665	58,756	90,291	11,803	115,470	2,609,396	

（注）耐震改修工事のための長期臨時休館

新町図書館	平成16年	9月	1日～平成17年	2月28日	（16年度 155日）
住吉図書館	平成17年	9月	1日～平成18年	2月28日	（17年度 155日）
是政図書館	平成18年	9月	1日～平成19年	2月28日	ただし、平日午後リクエスト資料の貸出を実施
紅葉丘図書館	平成19年	9月	1日～平成20年	2月29日	ただし、平日午後リクエスト資料の貸出を実施
四谷図書館	平成20年	11月	1日～平成21年	6月14日	ただし、平日午後リクエスト資料の貸出を実施
宮町図書館	平成21年	12月	1日～平成23年	3月31日	ただし、平日午後リクエスト資料の貸出を実施

3 貸出登録者数の推移

(単位：人)

		中央	白糸台	西府	武蔵台	新町	住吉	是政	紅葉丘	押立	四谷	片町	宮町 (桜通)	生涯学習 センター	合計
平成16年度	一般	68,424	5,728	2,458	3,863	3,242	4,600	3,351	3,578	1,418	2,193	3,361	2,010	8,765	112,991
	児童	9,890	2,279	1,348	1,759	1,659	1,882	1,881	1,879	958	1,379	1,849	2,043	3,280	32,086
	合計	78,314	8,007	3,806	5,622	4,901	6,482	5,232	5,457	2,376	3,572	5,210	4,053	12,045	145,077
平成17年度	一般	73,552	6,018	2,613	4,083	3,386	4,800	3,589	3,785	1,493	2,366	3,537	2,106	9,320	120,648
	児童	11,151	2,442	1,462	1,905	1,757	2,017	2,086	1,994	1,033	1,534	1,982	2,201	3,559	35,123
	合計	84,703	8,460	4,075	5,988	5,143	6,817	5,675	5,779	2,526	3,900	5,519	4,307	12,879	155,771
平成18年度	一般	63,975	6,086	2,555	3,927	3,021	4,573	3,161	3,638	1,198	2,598	3,380	2,362	10,067	110,541
	児童	7,098	1,629	922	1,118	902	1,217	1,130	1,089	526	1,022	1,110	1,434	2,231	21,428
	合計	71,073	7,715	3,477	5,045	3,923	5,790	4,291	4,727	1,724	3,620	4,490	3,796	12,298	131,969
平成19年度	一般	66,427	6,534	2,739	4,182	3,142	4,920	3,435	3,772	1,302	2,826	3,711	2,852	10,479	116,321
	児童	7,290	1,327	752	862	659	1,037	888	774	421	820	781	1,074	1,710	18,395
	合計	73,717	7,861	3,491	5,044	3,801	5,957	4,323	4,546	1,723	3,646	4,492	3,926	12,189	134,716
平成20年度	一般	71,123	6,645	2,858	4,197	3,113	5,001	3,544	3,768	1,366	2,787	3,757	3,778	10,216	122,153
	児童	8,489	1,255	728	791	601	1000	833	759	404	775	713	982	1,555	18,885
	合計	79,612	7,900	3,586	4,988	3,714	6,001	4,377	4,527	1,770	3,562	4,470	4,760	11,771	141,038
平成21年度	一般	77,833	6,970	3,109	4,488	3,263	5,286	3,696	3,947	1,471	2,870	3,955	4,430	10,649	131,967
	児童	10,388	1,374	808	895	695	1,181	919	868	443	868	774	1,032	1,676	21,921
	合計	88,221	8,344	3,917	5,383	3,958	6,467	4,615	4,815	1,914	3,738	4,729	5,462	12,325	153,888
平成22年度	一般	81,461	6,879	3,128	4,478	3,185	5,280	3,695	3,902	2,828	1,478	4,241	3,946	10,335	134,836
	児童	12,116	1,433	885	987	744	1,311	1,005	948	950	482	978	841	1,708	24,388
	合計	93,577	8,312	4,013	5,465	3,929	6,591	4,700	4,850	3,778	1,960	5,219	4,787	12,043	159,224

4 団体貸出の推移（公立保育所、幼稚園、福祉団体は除く）

年 度	登録団体数	貸出冊数（冊）
平成16年度	43	4,057
平成17年度	47	3,353
平成18年度	51	3,076
平成19年度	58	3,098
平成20年度	40	6,104
平成21年度	36	4,832
平成22年度	42	5,278

5 学級貸出の推移

年 度	利用学級数 （延べ）	貸出冊数（冊）
平成16年度	378	8,746
平成17年度	619	12,843
平成18年度	630	11,894
平成19年度	1,154	8,389
平成20年度	3,235	18,675
平成21年度	3,495	18,827
平成22年度	3,071	14,100

6 視聴覚ライブラリー資料・機材貸出の推移

年度	資料・機材貸出数(点)							貸出利用件数(件)			登録数	
	16ミリ資料	ビデオ資料	16ミリ映写機	ビデオデッキ	プロジェクター	編集機	計	団体	個人	計	団体	個人
平成 16 年度	364	636	60	100	206	393	1,759	575	268	843	379	365
平成 17 年度	267	443	66	57	192	390	1,415	546	234	780	401	780
平成 18 年度	209	470	55	51	226	360	1,371	574	253	827	423	393
平成 19 年度	153	321	47	32	198	290	1,041	557	241	798	登録制 廃止	393
平成 20 年度	95	145	25	19	179	294	757	460	257	717	—	
平成 21 年度	96	57	17	24	147	239	580	378	219	597	—	—
平成 22 年度	54	21	13	14	181	139	422	375	120	495	—	—

7 除籍資料有効活用の推移

図書館の除籍資料を有効活用するために、保存年限の過ぎた雑誌と利用されなくなった図書のうち、再利用が可能な資料を除籍し市民に提供した。冊数は図書・雑誌の合計。

	提供冊数	持帰り冊数	持帰り率 (%)	来場者数 (延べ)	1人平均冊数	実施日数
平成11年度	21,000	16,418	78.2	1,503	10.9	1日(全館分まとめて1箇所を実施)
平成12年度	27,101	18,698	69.0	2,887	6.5	雑誌：中央12日、各地区館1日／ 図書：1日(全館分まとめて1箇所を実施)
平成13年度	25,474	25,338	99.5	6,366	4.0	雑誌：中央15日、各地区館1日／ 図書：中央30日、各地区館23日
平成14年度	39,272	38,991	99.3	8,942	4.4	雑誌：中央25日、各地区館1日／ 図書：中央30日、各地区館23日
平成15年度	33,811	33,569	99.3	6,216	5.4	雑誌：中央25日、各地区館1日／ 図書：中央39日、各地区館28日
平成16年度	43,174	42,934	99.4	6,294	6.8	雑誌：中央21日、各地区館1日／ 図書：中央18日、各地区館28日
平成17年度	22,726	22,610	99.5	4,904	4.6	雑誌：中央27日、各地区館1日／ 図書：中央27日、各地区館26日
平成18年度	36,681	36,222	98.7	8,428	4.3	雑誌：中央18日、各地区館9日／ 図書：中央59日、各地区館30日
平成19年度	24,830	24,785	99.8	5,996	4.1	雑誌：中央61日、各地区館11日／ 図書：旧中央16日、新中央随時、各地区館22日
平成20年度	26,444	26,050	98.5	6,586	4.0	雑誌：中央102日、各地区館10日／ 図書：中央85日、各地区館19日
平成21年度	29,985	26,987	90.0	6,042	4.7	雑誌：中央101日、各地区館25日／ 図書：中央60日、各地区館10日
平成22年度	33,253	30,162	92.3	6,855	4.4	雑誌：中央87日、各地区館16日／ 図書：中央56日、各地区館27日

8 府中市立図書館の沿革

年 月 日	概 要	備 考
昭和36年 4月 6日	市立図書館（旧館）開館	旧府中町役場庁舎（木造2階建）
昭和37年 7月 1日	児童図書室 開設	
昭和42年 3月 2日	中央図書館（新館）開館	鉄筋コンクリート3階建
昭和43年 8月22日	移動図書館「青い鳥」号 運行開始	2,000冊積載
昭和46年 6月 9日	白糸台図書館 開館	白糸台文化センター 3階
昭和47年 6月21日	西府図書館 開館	西府文化センター 3階
昭和48年 5月30日	武蔵台図書館 開館	武蔵台文化センター 3階
昭和48年 6月28日	中央図書館複写サービス開始	昭和63年度開始 白糸台、紅葉丘、武蔵台、 新町、住吉、是政、西府 平成元年度開始 四谷、片町
昭和48年 6月29日	図書館巡回車配置	
昭和49年 3月10日	新町図書館 開館	新町文化センター 3階
昭和49年 4月10日	住吉図書館 開館	住吉文化センター 3階
昭和49年10月12日	是政図書館 開館	是政文化センター 3階
昭和50年 7月 2日	紅葉丘図書館 開館	紅葉丘文化センター 3階
昭和53年 1月 5日	中央図書館増築	
昭和53年 5月27日	押立図書室 開室	押立文化センター 2階
	四谷図書室 開室	四谷文化センター 2階
昭和57年11月 1日	中央文化センター図書室 開室	中央文化センター 3階
昭和60年 1月 9日	カセットテープ貸出開始 盲人用録音テープ貸出し開始	
昭和61年 4月 1日	名称変更 押立図書室→押立図書館 四谷図書室→四谷図書館	
昭和62年 4月 1日	電算システム導入 中央図書館及び移動図書館	
昭和62年10月 1日	CD貸出開始	
昭和62年10月 5日	片町図書館 開館	片町文化センター 4階

年 月 日	概 要	備 考
昭和63年 3月31日	中央図書館全館改装工事 西玄関車椅子用スロープ設置	
昭和63年 4月 1日	中央図書館併設の郷土館を図書館保存庫として転用	郷土の森博物館開館
	全館オンライン開始	
	中央図書館3階視聴覚コーナー設置	
平成 元年 4月 1日	ビデオテープ貸出開始 レーザーディスク館内鑑賞利用開始	
平成 2年 4月 1日	中央図書館エレベーター設置	
平成 3年 6月24日	都立図書館情報ネットワーク検索用機器導入	
平成 4年 4月 1日	通年夜間開館及び休館日変更	
	国立国会図書館J-BISC利用開始	
平成 4年 6月11日	府中市関係雑誌・新聞記事索引検索システム開始	
平成 5年 4月 1日	重度視覚障害者に対する盲人用録音物の郵送貸出開始	郵便規則第34条の2第1項
平成 5年 5月 1日	生涯学習センター図書室 開室	生涯学習センター 2階 地階に書庫（保存庫）
平成 5年 6月 1日	中央文化センター図書室改修	
平成 6年11月 1日	中央図書館 視聴覚室に資料防失装置を設置 市民古本リサイクルコーナー設置	
平成 6年12月26日	中央図書館に身障者トイレ設置	
平成 8年 3月	コンピュータ機能アップ	
平成 8年 5月 2日	ウィーン市ヘルナルス図書館と友好協定を締結	
平成 8年 7月21日	図書館学習室開設（暫定）	府中駅北第2庁舎1階（75席）
平成 8年10月 1日	中央図書館利用者検索用端末設置	8台
平成 9年 4月 1日	中央図書館ウィーンコーナー設置	
平成 9年10月 1日	地区図書館利用者検索用端末設置	各館1台（白糸台を除く）
平成10年 4月 6日	白糸台文化センター耐震工事完了	1台
	白糸台図書館新装開館	
	利用者検索用端末設置	
平成10年11月 6日	移動図書館「青い鳥」号廃止	

年 月 日	概 要	備 考
平成10年12月23日	図書館の廃棄図書リサイクル開始	
平成13年 4月 1日	中央図書館祝日開館開始及び休館日変更 名称変更 中央文化センター図書室→桜通り図書館 生涯学習センター図書室→生涯学習センター図書館	
平成13年 4月18日	中央図書館開館時間延長	
平成13年 6月 1日	西府文化センター耐震工事完了 西府図書館新装開館	
平成13年10月22日	図書館ホームページ開設	
平成13年11月 1日	DVD貸出開始	
平成14年 2月20日	中央図書館新利用者検索用端末設置	10台
平成14年 3月20日	中央図書館車椅子対応利用者検索用端末設置	2台
平成14年 6月 1日	稲城市と相互利用開始	
平成14年10月 1日	地区図書館新利用者検索用端末設置	13台（内1台 車椅子対応）
平成14年10月17日	府中市中央図書館あり方検討協議会から「府中市中央図書館のあり方について」の報告を受ける	平成14年6月3日～平成14年10月7日（全6回）開催
平成15年 2月 1日	国分寺市と相互利用開始	
平成15年11月	「府中市中央図書館改築に係る基本構想」策定	
平成16年 3月 1日	武蔵台文化センター耐震工事完了 武蔵台図書館新装開館	
平成15年11月	「府中市子ども読書活動推進計画」策定	
平成16年 9月	府中市市民会館・中央図書館複合施設整備事業実施方針公表	
平成16年12月	府中市市民会館・中央図書館複合施設整備事業をPFI方式により実施するため、民間資金等の活用による公共施設等の整備等の促進に関する法律第6条の特定事業として選定	
平成17年 3月 1日	新町文化センター耐震工事完了 新町図書館新装開館	
平成17年 6月 1日	インターネット予約サービス開始	
平成17年12月	府中市市民会館・中央図書館複合施設整備事業契約締結	

年 月 日	概 要	備 考
平成18年 3月 1日	住吉文化センター耐震工事完了 住吉図書館新装開館	
平成19年 3月 1日	是政文化センター耐震工事完了 是政図書館新装開館	
平成19年 9月 1日	移転開館準備の為中央図書館休み（～11月30日）	
平成19年11月30日	桜通り図書館閉館	
平成19年12月 1日	新中央図書館開館 新図書館情報システムへ移行 「大賀文庫目録—改訂版」発行（500部）	ルミエール府中 地下1階地上3、4、5階
平成20年 2月 1日	宮町図書館開館	旧中央図書館 1階
平成20年 3月 1日	紅葉丘文化センター耐震工事完了 紅葉丘図書館新装開館	
平成20年 4月 1日	京王線沿線七市相互利用開始	八王子、日野、多摩、稲城、調布、町田、府中
平成20年 9月	「第2期子ども読書活動推進計画」策定	
平成20年11月 8日	中央図書館入館者100万人達成	
平成21年 3月31日	「渡辺文庫目録—改訂版」発行（200部）	
平成21年 3月	府中市立図書館市民懇談会から提言「府中市民の知の拠点を つくる」を受ける	
平成21年 10月1日	国立市・小金井市と相互利用開始	
平成21年 12月1日	宮町図書館「ふるさと府中歴史館（仮称）」耐震等改修工事 に伴い休館（平成23年3月31日まで）	