

平成19年度 府中市立図書館事業概要



① ほつとするね 緑の府中

府中市立図書館

目

次

<平成19年度事業報告>

| | | |
|----|-----------------|----|
| 1 | 府中市の概要 | 1 |
| 2 | 組織・事務分掌 | 2 |
| 3 | 図書館の所在地・開設時期・面積 | 3 |
| 4 | 所蔵資料数 | 4 |
| 5 | 図書館利用状況 | 6 |
| 6 | 稲城市との相互利用 | 7 |
| 7 | 国分寺市との相互利用 | 8 |
| 8 | 相談窓口受付件数 | 9 |
| 9 | 図書館学習室利用状況 | 9 |
| 10 | リクエストサービス | 10 |
| 11 | 児童サービス | 15 |
| 12 | 障害者サービス | 20 |
| 13 | 除籍資料等の有効活用 | 21 |
| 14 | 人口・登録者1人あたりの比較等 | 24 |
| 15 | インターネットサロン利用状況 | 26 |
| 16 | 新中央図書館開館記念事業 | 27 |

<参考資料>

| | | |
|---|-----------------------------------|----|
| 1 | 所蔵資料数の推移(平成13年度から) | 29 |
| 2 | 貸出冊(点)数の推移(平成13年度から) | 30 |
| 3 | 貸出登録者数の推移(平成13年度から) | 31 |
| 4 | 団体貸出の推移(平成13年度から) | 32 |
| 5 | 学級貸出の推移(平成13年度から) | 32 |
| 6 | 視聴覚ライブラリー資料・機材貸出の 推移(平成15年度から) | 33 |
| 7 | 除籍資料有効活用の推移(平成10年度 から) | 34 |
| 8 | 府中市立図書館の沿革 | 37 |

1 府中市の概要

(1) 位置 府中市は、東京都のほぼ中央に位置し、新宿から西方約 22 km に位置している。東は調布市、西は国立市と日野市、南は多摩市と稲城市、北は小金井市と国分寺市に接している。

広がり 東西 8.75 km 南北 6.70 km

海拔 最高 約 80 m 最低 約 30 m

(2) 面積 29.34 km²

(3) 市制施行 府中町、多磨村、西府村の1町2村が合併し、昭和29年4月1日に現在の府中市が誕生しました。

(4) 世帯と人口 世帯数 114,194 世帯

人口 男 124,637 人

女 120,395 人

合計 245,032 人

平成20年4月1日現在住民基本台帳及び外国人登録による

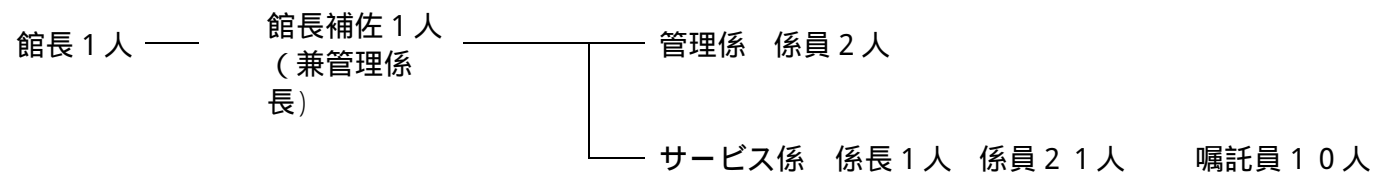
(5) 市の木 「けやき」

(6) 市の花 「うめ」

(7) 市の鳥 「ひばり」

2 組織・事務分掌

(1) 組織 *平成20年4月1日現在



(2) 事務分掌

管理係

- ・施設管理
- ・統計資料作成
- ・文書管理
- ・O A 機器等管理

- ・予算・決算事務
- ・契約及び予算執行
- ・臨時職員の雇用に関すること
- ・契約事業者との連絡調整

サービス係

- ・児童サービス
- ・障害者サービス
- ・視聴覚サービス
- ・郷土行政資料サービス

- ・図書及び視聴覚資料の選定、発注
- ・蔵書管理
- ・レファレンスサービス・読書相談
- ・リクエストサービス

3 図書館の所在地・開設時期・面積

| 館名 | 所在地 | 電話 | 開設時期 | 面積 |
|-------------|----------------|-------------------------|-------------|--------------------------|
| 中央図書館 | 府中市府中町 2 - 2 4 | 0 4 2 - 3 6 2 - 8 6 4 7 | H 1 9 . 1 2 | 6 , 0 7 6 m ² |
| 白糸台図書館 | 府中市白糸台 1 - 6 0 | 0 4 2 - 3 6 0 - 3 4 4 3 | S 4 6 . 6 | 2 0 7 m ² |
| 西府図書館 | 府中市西府町 1 - 1 0 | 0 4 2 - 3 6 0 - 8 9 9 8 | S 4 7 . 6 | 2 4 6 m ² |
| 武蔵台図書館 | 府中市武蔵台 2 - 2 | 0 4 2 - 5 7 6 - 6 3 9 0 | S 4 8 . 5 | 2 3 7 m ² |
| 新町図書館 | 府中市新町 1 - 6 6 | 0 4 2 - 3 6 0 - 6 3 3 6 | S 4 9 . 3 | 2 2 3 m ² |
| 住吉図書館 | 府中市住吉町 1 - 6 1 | 0 4 2 - 3 6 0 - 5 7 7 5 | S 4 9 . 4 | 2 5 5 m ² |
| 是政図書館 | 府中市是政 2 - 2 0 | 0 4 2 - 3 6 0 - 2 8 8 2 | S 4 9 . 1 0 | 2 4 6 m ² |
| 紅葉丘図書館 | 府中市紅葉丘 2 - 1 | 0 4 2 - 3 6 0 - 7 2 2 7 | S 5 0 . 7 | 2 0 8 m ² |
| 押立図書館 | 府中市押立町 5 - 4 | 0 4 2 - 4 8 3 - 4 1 2 2 | S 5 3 . 5 | 4 8 m ² |
| 四谷図書館 | 府中市四谷 2 - 7 5 | 0 4 2 - 3 6 0 - 3 6 6 3 | S 5 3 . 5 | 1 8 0 m ² |
| 片町図書館 | 府中市片町 2 - 1 7 | 0 4 2 - 3 6 8 - 7 1 1 7 | S 6 2 . 1 0 | 2 2 8 m ² |
| 宮町図書館 | 府中市宮町 3 - 1 | 0 4 2 - 3 6 4 - 3 6 1 3 | H 2 0 . 2 | 5 9 7 m ² |
| 生涯学習センター図書館 | 府中市浅間町 1 - 7 | 0 4 2 - 3 3 6 - 5 7 0 2 | H 5 . 5 | 1 , 1 0 7 m ² |

* 中央図書館は平成 1 9 年 1 2 月 1 日移転のため所在地変更。

* 次ページ以降の宮町図書館の実績値は、桜通り図書館（平成 1 9 年 1 1 月 3 0 日閉館）の数値を含む。

4 所蔵資料数（平成20年3月31日現在）

（1）図書資料

（単位：冊）

| 館名 | 購入数 | | | 寄贈数 | | | 廃棄数 | | | 蔵書数 | | |
|-----------------|--------|--------|---------|-------|-----|-------|-------|-------|-------|---------|---------|-----------|
| | 一般 | 児童 | 計 | 一般 | 児童 | 計 | 一般 | 児童 | 計 | 一般 | 児童 | 計 |
| 中央図書館 | 57,008 | 26,306 | 83,314 | 2,135 | 343 | 2,478 | 2,060 | 125 | 2,185 | 661,562 | 125,780 | 787,342 |
| 白糸台図書館 | 1,906 | 786 | 2,692 | 44 | 11 | 55 | 227 | 157 | 384 | 30,090 | 22,787 | 52,877 |
| 西府図書館 | 1,407 | 597 | 2,004 | 8 | 6 | 14 | 386 | 172 | 558 | 36,185 | 20,742 | 56,927 |
| 武蔵台図書館 | 1,563 | 656 | 2,219 | 56 | 13 | 69 | 111 | 23 | 134 | 34,274 | 17,370 | 51,644 |
| 新町図書館 | 1,537 | 567 | 2,104 | 45 | 0 | 45 | 196 | 112 | 308 | 31,160 | 16,804 | 47,964 |
| 住吉図書館 | 1,358 | 907 | 2,265 | 1 | 0 | 1 | 197 | 49 | 246 | 36,359 | 19,107 | 55,466 |
| 是政図書館 | 1,473 | 759 | 2,232 | 12 | 29 | 41 | 132 | 25 | 157 | 29,382 | 18,238 | 47,620 |
| 紅葉丘図書館 | 1,406 | 470 | 1,876 | 45 | 6 | 51 | 650 | 207 | 857 | 25,474 | 16,459 | 41,933 |
| 押立図書館 | 465 | 257 | 722 | 29 | 1 | 30 | 43 | 107 | 150 | 6,141 | 6,154 | 12,295 |
| 四谷図書館 | 631 | 419 | 1,050 | 141 | 23 | 164 | 37 | 55 | 92 | 16,559 | 13,208 | 29,767 |
| 片町図書館 | 1,650 | 596 | 2,246 | 53 | 11 | 64 | 521 | 173 | 694 | 22,611 | 15,889 | 38,500 |
| 宮町図書館 | 841 | 341 | 1,182 | 150 | 14 | 164 | 70 | 43 | 113 | 13,418 | 17,190 | 30,608 |
| 生涯学習センター 図書館 | 1,659 | 620 | 2,279 | 138 | 18 | 156 | 593 | 0 | 593 | 36,222 | 13,492 | 49,714 |
| 計 | 73,904 | 33,281 | 106,185 | 2,857 | 475 | 3,332 | 5,223 | 1,248 | 6,471 | 979,437 | 323,220 | 1,302,657 |

（2）マイクロフィルム（所蔵は中央図書館）

（単位：点）

| 区分 | 購入数 | 寄贈数 | 廃棄数 | 所蔵数 |
|----------|-----|-----|-----|-------|
| マイクロフィルム | 45 | 0 | 0 | 3,974 |

(3) 視聴覚資料(所蔵は中央図書館)

(単位:点)

| 区 分 | 購入数 | 寄贈数 | 廃棄数 | 所蔵数 |
|-----------|-------|-----|-----|--------|
| カセットテープ | 0 | 0 | 11 | 8,652 |
| コンパクトディスク | 1,151 | 8 | 85 | 43,875 |
| D V D | 1,709 | 20 | 12 | 4,697 |
| ビデオテープ | 71 | 6 | 38 | 16,192 |
| レーザーディスク | 0 | 0 | 0 | 3,242 |
| 録音図書 | 582 | 13 | 0 | 933 |
| 計 | 3,513 | 47 | 146 | 77,591 |

(今年度より所蔵数は、実質所蔵数の数値)

(4) 雑誌・新聞タイトル数

(単位:タイトル)

| 館 名 | 雑誌数 | 新聞数 |
|-------------|-------|-----|
| 中央図書館 | 486 | 31 |
| 白糸台図書館 | 71 | 7 |
| 西府図書館 | 77 | 8 |
| 武蔵台図書館 | 70 | 6 |
| 新町図書館 | 70 | 7 |
| 住吉図書館 | 67 | 7 |
| 是政図書館 | 75 | 6 |
| 紅葉丘図書館 | 74 | 7 |
| 押立図書館 | 32 | 6 |
| 四谷図書館 | 32 | 6 |
| 片町図書館 | 72 | 8 |
| 宮町図書館 | 55 | 5 |
| 生涯学習センター図書館 | 92 | 8 |
| 計 | 1,273 | 112 |

5 図書館利用状況 平成19年度

| 館名 | 図書貸出冊数 (冊) | | | 視聴覚資料貸出点数(館内利用を含む) (点) | | | | | | | 貸出 総合計 (点) | 新規登録者数 (人) | | | 貸出 利用者数 (人) | 開館 日数 (日) |
|-----------------|------------|---------|-----------|------------------------|---------|--------|---------|----------|----------|-----------|------------------|------------|-------|--------|-------------------|-----------------|
| | 一般書 | 児童書 | 図書合計 | カセット | C D | D V D | ビデオ | 館内 LD | 録音 図書 | 視聴覚 合計 | | 一般 | 児童 | 合計 | | |
| 中央図書館 | 471,339 | 158,276 | 629,615 | 2,287 | 160,620 | 65,700 | 48,248 | 441 | 727 | 278,023 | 907,638 | 6,391 | 1,757 | 8,148 | 338,557 | 240 |
| 白糸台図書館 | 89,613 | 49,683 | 139,296 | 45 | 1,864 | 798 | 396 | 0 | 32 | 3,135 | 142,431 | 362 | 171 | 533 | 50,941 | 313 |
| 西府図書館 | 37,358 | 29,069 | 66,427 | 22 | 783 | 590 | 203 | 0 | 1 | 1,599 | 68,026 | 157 | 112 | 269 | 23,607 | 313 |
| 武蔵台図書館 | 60,170 | 35,294 | 95,464 | 47 | 2,584 | 826 | 398 | 0 | 0 | 3,855 | 99,319 | 290 | 130 | 420 | 35,035 | 313 |
| 新町図書館 | 46,356 | 24,184 | 70,540 | 58 | 1,440 | 430 | 232 | 0 | 0 | 2,160 | 72,700 | 173 | 94 | 267 | 27,425 | 313 |
| 住吉図書館 | 69,743 | 46,365 | 116,108 | 23 | 1,428 | 786 | 457 | 0 | 3 | 2,697 | 118,805 | 365 | 176 | 541 | 43,457 | 313 |
| 是政図書館 | 51,166 | 31,981 | 83,147 | 7 | 581 | 273 | 153 | 0 | 0 | 1,014 | 84,161 | 215 | 130 | 345 | 28,584 | 313 |
| 紅葉丘図書館 | 27,254 | 17,571 | 44,825 | 28 | 1,023 | 531 | 231 | 0 | 0 | 1,813 | 46,638 | 137 | 79 | 216 | 17,639 | 166 |
| 押立図書館 | 20,463 | 16,552 | 37,015 | 30 | 803 | 447 | 176 | 0 | 0 | 1,456 | 38,471 | 93 | 52 | 145 | 14,439 | 313 |
| 四谷図書館 | 27,424 | 27,665 | 55,089 | 10 | 700 | 671 | 177 | 0 | 2 | 1,560 | 56,649 | 143 | 93 | 236 | 20,299 | 313 |
| 片町図書館 | 56,407 | 30,719 | 87,126 | 21 | 728 | 412 | 136 | 0 | 0 | 1,297 | 88,423 | 223 | 105 | 328 | 34,515 | 313 |
| 宮町図書館 | 29,985 | 31,419 | 61,404 | 12 | 383 | 382 | 176 | 0 | 0 | 953 | 62,357 | 241 | 96 | 337 | 23,919 | 262 |
| 生涯学習センター 図書館 | 104,729 | 51,733 | 156,462 | 20 | 1,394 | 782 | 479 | 0 | 0 | 2,675 | 159,137 | 565 | 201 | 766 | 60,783 | 313 |
| 地区館計 | 620,668 | 392,235 | 1,012,903 | 323 | 13,711 | 6,928 | 3,214 | 0 | 38 | 24,214 | 1,037,117 | 2,964 | 1,439 | 4,403 | 380,643 | 3,558 |
| 19年度累計 | 1,092,007 | 550,511 | 1,642,518 | 2,610 | 174,331 | 72,628 | 51,462 | 441 | 765 | 302,237 | 1,944,755 | 9,355 | 3,196 | 12,551 | 719,200 | 3,798 |
| 18年度累計 | 1,063,295 | 509,399 | 1,572,694 | 4,512 | 202,234 | 51,250 | 73,324 | 858 | 388 | 332,566 | 1,905,260 | 6,912 | 2,896 | 9,808 | 759,293 | 4,123 |
| 増減 | 28,712 | 41,112 | 69,824 | -1,902 | -27,903 | 21,378 | -21,862 | -417 | 377 | -30,329 | 39,495 | 2,443 | 300 | 2,743 | -40,093 | -325 |

| 団体貸出 | |
|------|--------|
| 58団体 | 3,098冊 |

| 視聴席利用状況(回) | | | | | |
|------------|-------|-------|-------|------|-------|
| カセット | C D | D V D | ビデオ | レーザー | 合計 |
| 38 | 1,686 | 1,616 | 3,761 | 439 | 7,540 |

| おはなし会 | | |
|-------|--------|------|
| 開催日数 | 参加者数 | 平均人数 |
| 119回 | 1,284人 | 11人 |

| ちいさい子のためのおはなし会 | | |
|----------------|--------|------|
| 開催日数 | 参加者数 | 平均人数 |
| 62回 | 1,237人 | 20人 |

| 学級貸出 | |
|----------|--------|
| 延1,154学級 | 8,389冊 |

臨時休館

中央 平成19年9月1日～11月30日(新館開館準備) 紅葉丘 平成19年9月1日～平成20年2月28日(耐震改修工事)ただし、平日午後17時資料貸出を実施 各地区館 平成19年11月19日～30日(新システムへ移行)

6 稲城市との相互利用（平成14年6月開始）

（1）稲城市民による府中市立図書館の利用状況

| 館名 | 図書貸出冊数 | | | 視聴覚資料貸出点数（館内利用を含む） | | | | | | 貸出 総合計 | 年度末 登録者数 | 貸出 利用者数 |
|-----------------|--------|-----|-------|--------------------|-------|-----|-----|------|-------|-----------|-------------|------------|
| | 一般書 | 児童書 | 図書合計 | ブック | CD | DVD | ビデオ | 館内LD | 視聴覚合計 | | | |
| 中央図書館 | 2,131 | 115 | 2,246 | 21 | 1,275 | 425 | 308 | 0 | 2,029 | 4,275 | 1,540 | 1,638 |
| 白糸台図書館 | 19 | 0 | 19 | 0 | 0 | 0 | 0 | 0 | 0 | 19 | 0 | 8 |
| 西府図書館 | 2 | 0 | 2 | 0 | 0 | 0 | 0 | 0 | 0 | 2 | 0 | 1 |
| 武蔵台図書館 | 3 | 0 | 3 | 0 | 0 | 0 | 0 | 0 | 0 | 3 | 0 | 1 |
| 新町図書館 | 6 | 0 | 6 | 0 | 0 | 0 | 0 | 0 | 0 | 6 | 1 | 3 |
| 住吉図書館 | 37 | 3 | 40 | 0 | 0 | 0 | 0 | 0 | 0 | 40 | 0 | 13 |
| 是政図書館 | 99 | 2 | 101 | 0 | 0 | 0 | 0 | 0 | 0 | 101 | 0 | 58 |
| 紅葉丘図書館 | 2 | 0 | 2 | 0 | 0 | 0 | 0 | 0 | 0 | 2 | 0 | 1 |
| 押立図書館 | 2 | 0 | 2 | 0 | 0 | 0 | 0 | 0 | 0 | 2 | 0 | 1 |
| 四谷図書館 | 1 | 0 | 1 | 0 | 0 | 0 | 0 | 0 | 0 | 1 | 0 | 1 |
| 片町図書館 | 20 | 0 | 20 | 0 | 0 | 0 | 0 | 0 | 0 | 20 | 2 | 10 |
| 宮町図書館 | 23 | 41 | 64 | 0 | 0 | 0 | 0 | 0 | 0 | 64 | 0 | 29 |
| 生涯学習センター 図書館 | 84 | 37 | 121 | 0 | 0 | 0 | 0 | 0 | 0 | 121 | 0 | 61 |
| 計 | 2,429 | 198 | 2,627 | 21 | 1,275 | 425 | 308 | 0 | 2,029 | 4,656 | 1,543 | 1,825 |

（2）府中市民による稲城市立図書館の利用状況

| 館名 | 図書貸出冊数 |
|---------|--------|
| 中央館 | 65,605 |
| 第一 | 432 |
| 第二 | 126 |
| 第三 | 20 |
| 第四 | 449 |
| 計 | 66,632 |
| 年度末登録者数 | 2,335 |

7 国分寺市との相互利用（平成15年2月開始）

(1) 国分寺市民による府中市立図書館の利用状況

| 館名 | 図書貸出冊数 | | | 視聴覚資料貸出点数（館内利用を含む） | | | | | | 貸出 総合計 | 年度末 登録者数 | 貸出 利用者数 |
|-----------------|--------|-------|--------|--------------------|-------|-------|-----|------|-------|-----------|-------------|------------|
| | 一般書 | 児童書 | 図書合計 | ポット | C D | D V D | ビデオ | 館内LD | 視聴覚合計 | | | |
| 中央図書館 | 5,022 | 1,075 | 6,097 | 51 | 2,502 | 1,552 | 889 | 15 | 5,009 | 11,106 | 1,880 | 4,227 |
| 白糸台図書館 | 11 | 0 | 11 | 0 | 0 | 0 | 0 | 0 | 0 | 11 | 0 | 7 |
| 西府図書館 | 27 | 0 | 27 | 0 | 0 | 0 | 0 | 0 | 0 | 27 | 0 | 13 |
| 武蔵台図書館 | 2,110 | 1,171 | 3,281 | 0 | 0 | 0 | 0 | 0 | 0 | 3,281 | 30 | 999 |
| 新町図書館 | 180 | 10 | 190 | 0 | 0 | 0 | 0 | 0 | 0 | 190 | 2 | 80 |
| 住吉図書館 | 62 | 14 | 76 | 0 | 0 | 0 | 0 | 0 | 0 | 76 | 0 | 20 |
| 是政図書館 | 13 | 0 | 13 | 0 | 0 | 0 | 0 | 0 | 0 | 13 | 0 | 6 |
| 紅葉丘図書館 | 2 | 0 | 2 | 0 | 0 | 0 | 0 | 0 | 0 | 2 | 0 | 2 |
| 押立図書館 | 5 | 10 | 15 | 0 | 0 | 0 | 0 | 0 | 0 | 15 | 0 | 7 |
| 四谷図書館 | 0 | 2 | 2 | 0 | 0 | 0 | 0 | 0 | 0 | 2 | 0 | 1 |
| 片町図書館 | 37 | 16 | 53 | 0 | 0 | 0 | 0 | 0 | 0 | 53 | 0 | 25 |
| 宮町図書館 | 36 | 9 | 45 | 0 | 0 | 0 | 0 | 0 | 0 | 45 | 2 | 26 |
| 生涯学習センター 図書館 | 287 | 83 | 370 | 0 | 0 | 0 | 0 | 0 | 0 | 370 | 4 | 147 |
| 計 | 7,792 | 2,390 | 10,182 | 51 | 2,502 | 1,552 | 889 | 15 | 5,009 | 15,191 | 1,918 | 5,560 |

(2) 府中市民による国分寺市立図書館の利用状況

| 館名 | 図書貸出冊数 | | | | 視聴覚貸出点数 | 貸出合計 | 貸出延人数 | | | 年度末 登録者数 |
|------|--------|-------|-------|--------|---------|--------|-------|-----|-------|-------------|
| | 一般書 | 児童書 | 雑誌 | 合計 | C D | | 一般 | 児童 | 合計 | |
| 本多 | 1,817 | 553 | 154 | 2,524 | 358 | 2,882 | 835 | 48 | 883 | 278 |
| 恋ヶ窪 | 1,314 | 74 | 125 | 1,513 | 105 | 1,618 | 480 | 5 | 485 | 114 |
| 光 | 205 | 24 | 6 | 235 | 12 | 247 | 120 | 0 | 120 | 40 |
| もとまち | 9,887 | 6,842 | 1,308 | 18,037 | 285 | 18,322 | 3,876 | 771 | 4,647 | 945 |
| 並木 | 164 | 108 | 7 | 279 | 157 | 436 | 152 | 20 | 172 | 53 |
| 駅前 | 23 | 0 | 0 | 23 | 1 | 24 | 15 | 0 | 15 | 2 |
| 計 | 13,410 | 7,601 | 1,600 | 22,611 | 918 | 23,529 | 5,478 | 844 | 6,322 | 1,432 |

8 相談窓口受付件数

| 相談受付件数 | 1日平均件数 | 開設日数 |
|--------|--------|------|
| 4,023 | 16.8 | 240 |

相談窓口は、(旧)中央図書館において午後1時から午後5時まで開設
 (新)中央図書館は午前9時から午後7時まで開設

9 図書館学習室利用状況

(1) 府中駅北第2庁舎学習室(平成19年11月30日閉室)

| 利用人数 | 1日平均人数 | 開館日数 |
|--------|--------|------|
| 20,729 | 95.1 | 218 |

(2) 新中央図書館学習室(平成19年12月1日開室)

| | 利用人数 | 1日平均人数 | 開館日数 |
|-------|--------|--------|------|
| 一般席 | 20,434 | 194.6 | 105 |
| パソコン席 | 3,146 | 30.0 | 105 |
| 計 | 23,580 | 224.6 | 105 |

10 リクエストサービス

(1) 受付・提供したリクエスト統計 平成19年4月～11月分

ア 図書・雑誌

(単位：件)

| 館名 | | | 中央 | 白糸台 | 西府 | 武蔵台 | 新町 | 住吉 | 是政 | 紅葉丘 | 押立 | 四谷 | 片町 | 宮町 | 生涯学習 | 合計 |
|-------------------------|---------------|-------|--------|--------|-------|-------|-------|--------|-------|-------|-------|-------|-------|-------|--------|---------|
| リクエスト 受付件数 | 図書 | 総受付 | 26,551 | 13,810 | 5,064 | 8,144 | 6,279 | 9,799 | 6,220 | 5,629 | 5,757 | 5,768 | 9,405 | 8,610 | 13,484 | 124,520 |
| | | キャンセル | 2,889 | 1,080 | 323 | 553 | 339 | 687 | 397 | 465 | 189 | 268 | 618 | 744 | 806 | 9,358 |
| | | 提供 | 23,662 | 12,730 | 4,741 | 7,591 | 5,940 | 9,112 | 5,823 | 5,164 | 5,568 | 5,500 | 8,787 | 7,866 | 12,678 | 115,162 |
| | 雑誌 | 総受付 | 1,374 | 1,143 | 402 | 631 | 506 | 502 | 379 | 612 | 606 | 625 | 523 | 766 | 876 | 8,945 |
| | | キャンセル | 116 | 51 | 17 | 30 | 21 | 30 | 14 | 30 | 15 | 22 | 24 | 43 | 42 | 455 |
| | | 提供 | 1,258 | 1,092 | 385 | 601 | 485 | 472 | 365 | 582 | 591 | 603 | 499 | 723 | 834 | 8,490 |
| | 図書 資料 計 | 総受付 | 27,925 | 14,953 | 5,466 | 8,775 | 6,785 | 10,301 | 6,599 | 6,241 | 6,363 | 6,393 | 9,928 | 9,376 | 14,360 | 133,465 |
| | | キャンセル | 3,005 | 1,131 | 340 | 583 | 360 | 717 | 411 | 495 | 204 | 290 | 642 | 787 | 848 | 9,813 |
| | | 提供 | 24,920 | 13,822 | 5,126 | 8,192 | 6,425 | 9,584 | 6,188 | 5,746 | 6,159 | 6,103 | 9,286 | 8,589 | 13,512 | 123,652 |
| インタ ーネッ ト予約 件数 | 図書 | 総受付 | 9,666 | 5,897 | 1,828 | 3,396 | 2,521 | 4,030 | 2,367 | 2,060 | 1,429 | 2,259 | 4,221 | 3,545 | 5,152 | 48,371 |
| | | キャンセル | 860 | 410 | 87 | 225 | 127 | 233 | 123 | 167 | 67 | 123 | 230 | 278 | 297 | 3,227 |
| | | 提供 | 8,806 | 5,487 | 1,741 | 3,171 | 2,394 | 3,797 | 2,244 | 1,893 | 1,362 | 2,136 | 3,991 | 3,267 | 4,855 | 45,144 |
| | 雑誌 | 総受付 | 543 | 406 | 236 | 206 | 225 | 235 | 118 | 173 | 214 | 267 | 292 | 305 | 383 | 3,603 |
| | | キャンセル | 22 | 15 | 6 | 10 | 7 | 11 | 6 | 8 | 3 | 10 | 13 | 20 | 16 | 147 |
| | | 提供 | 521 | 391 | 230 | 196 | 218 | 224 | 112 | 165 | 211 | 257 | 279 | 285 | 367 | 3,456 |
| | 図書 資料 計 | 総受付 | 10,209 | 6,303 | 2,064 | 3,602 | 2,746 | 4,265 | 2,485 | 2,233 | 1,643 | 2,526 | 4,513 | 3,850 | 5,535 | 51,974 |
| | | キャンセル | 882 | 425 | 93 | 235 | 134 | 244 | 129 | 175 | 70 | 133 | 243 | 298 | 313 | 3,374 |
| | | 提供 | 9,327 | 5,878 | 1,971 | 3,367 | 2,612 | 4,021 | 2,356 | 2,058 | 1,573 | 2,393 | 4,270 | 3,552 | 5,222 | 48,600 |
| 市外図書館からの借用 | | | 1,096 | 621 | 287 | 205 | 198 | 500 | 116 | 148 | 118 | 208 | 266 | 299 | 435 | 4,497 |

イ 視聴覚資料

(単位：件)

| 館名 | | 中央 | 白糸台 | 西府 | 武蔵台 | 新町 | 住吉 | 是政 | 紅葉丘 | 押立 | 四谷 | 片町 | 宮町 | 生涯学習 | 合計 | |
|---------------------|--------|-------|-------|-------|-----|-------|-------|-------|-----|-------|-----|-----|-----|------|-------|--------|
| リクエスト 受付件数 | カセット | 総受付 | 25 | 35 | 7 | 20 | 19 | 12 | 4 | 9 | 8 | 4 | 7 | 3 | 19 | 172 |
| | | キャンセル | 5 | 5 | 0 | 1 | 2 | 1 | 0 | 1 | 0 | 0 | 0 | 0 | 3 | 18 |
| | | 提供 | 20 | 30 | 7 | 19 | 17 | 11 | 4 | 8 | 8 | 4 | 7 | 3 | 16 | 154 |
| | CD | 総受付 | 1,899 | 1,117 | 492 | 1,782 | 712 | 712 | 329 | 578 | 507 | 305 | 265 | 252 | 862 | 9,812 |
| | | キャンセル | 216 | 64 | 27 | 87 | 28 | 49 | 21 | 47 | 19 | 18 | 16 | 21 | 47 | 660 |
| | | 提供 | 1,683 | 1,053 | 465 | 1,695 | 684 | 663 | 308 | 531 | 488 | 287 | 249 | 231 | 815 | 9,152 |
| | ビデオ | 総受付 | 469 | 206 | 82 | 255 | 160 | 262 | 89 | 145 | 128 | 60 | 47 | 138 | 162 | 2,203 |
| | | キャンセル | 84 | 14 | 5 | 10 | 16 | 13 | 9 | 23 | 5 | 0 | 7 | 7 | 14 | 207 |
| | | 提供 | 385 | 192 | 77 | 245 | 144 | 249 | 80 | 122 | 123 | 60 | 40 | 131 | 148 | 1,996 |
| | DVD | 総受付 | 1,216 | 396 | 241 | 351 | 237 | 350 | 158 | 295 | 253 | 331 | 135 | 229 | 340 | 4,532 |
| | | キャンセル | 135 | 38 | 10 | 26 | 22 | 28 | 19 | 38 | 13 | 8 | 16 | 31 | 36 | 420 |
| | | 提供 | 1,081 | 358 | 231 | 325 | 215 | 322 | 139 | 257 | 240 | 323 | 119 | 198 | 304 | 4,112 |
| | 視聴覚資料計 | 総受付 | 3,609 | 1,754 | 822 | 2,408 | 1,128 | 1,336 | 580 | 1,027 | 896 | 700 | 454 | 622 | 1,383 | 16,719 |
| | | キャンセル | 440 | 121 | 42 | 124 | 68 | 91 | 49 | 109 | 37 | 26 | 39 | 59 | 100 | 1,305 |
| | | 提供 | 3,169 | 1,633 | 780 | 2,284 | 1,060 | 1,245 | 531 | 918 | 859 | 674 | 415 | 563 | 1,283 | 15,414 |
| インター ネット予 約件数 | カセット | 総受付 | 11 | 10 | 0 | 17 | 9 | 5 | 3 | 10 | 4 | 6 | 3 | 1 | 10 | 89 |
| | | キャンセル | 3 | 2 | 0 | 1 | 0 | 1 | 0 | 0 | 0 | 0 | 0 | 0 | 0 | 7 |
| | | 提供 | 8 | 8 | 0 | 16 | 9 | 4 | 3 | 10 | 4 | 6 | 3 | 1 | 10 | 82 |
| | CD | 総受付 | 1,268 | 648 | 301 | 485 | 464 | 223 | 180 | 263 | 148 | 185 | 164 | 162 | 475 | 4,966 |
| | | キャンセル | 87 | 30 | 10 | 34 | 8 | 11 | 6 | 19 | 5 | 5 | 7 | 7 | 16 | 245 |
| | | 提供 | 1,181 | 618 | 291 | 451 | 456 | 212 | 174 | 244 | 143 | 180 | 157 | 155 | 459 | 4,721 |
| | ビデオ | 総受付 | 188 | 112 | 44 | 41 | 34 | 46 | 42 | 35 | 27 | 24 | 14 | 75 | 69 | 751 |
| | | キャンセル | 29 | 5 | 2 | 3 | 2 | 3 | 4 | 0 | 2 | 0 | 2 | 2 | 1 | 55 |
| | | 提供 | 159 | 107 | 42 | 38 | 32 | 43 | 38 | 35 | 25 | 24 | 12 | 73 | 68 | 696 |
| | DVD | 総受付 | 666 | 291 | 156 | 206 | 141 | 187 | 82 | 113 | 66 | 162 | 99 | 127 | 192 | 2,488 |
| | | キャンセル | 61 | 24 | 4 | 21 | 11 | 11 | 8 | 20 | 1 | 5 | 8 | 14 | 16 | 204 |
| | | 提供 | 605 | 267 | 152 | 185 | 130 | 176 | 74 | 93 | 65 | 157 | 91 | 113 | 176 | 2,284 |
| | 視聴覚資料計 | 総受付 | 2,133 | 1,061 | 501 | 749 | 648 | 461 | 307 | 421 | 245 | 377 | 280 | 365 | 746 | 8,294 |
| | | キャンセル | 180 | 61 | 16 | 59 | 21 | 26 | 18 | 39 | 8 | 10 | 17 | 23 | 33 | 511 |
| | | 提供 | 1,953 | 1,000 | 485 | 690 | 627 | 435 | 289 | 382 | 237 | 367 | 263 | 342 | 713 | 7,783 |

(2) 受付したリクエスト数 平成19年12月～平成20年3月 システム変更により別集計

| 合計 | 資料種別 | 中央 | 白糸台 | 西府 | 武蔵台 | 新町 | 住吉 | 是政 | 紅葉丘 | 押立 | 四谷 | 片町 | 宮町 | 学習 | 各館受付合計 | WEB | 携帯 | WEB・携帯合計 | 全体合計 | |
|----|----------|--------|-------|-------|-------|-------|-------|-------|-------|-------|-------|-------|-----|-------|--------|--------|-------|----------|---------|-----|
| | 図書 | 17,791 | 3,711 | 1,253 | 2,071 | 1,279 | 2,730 | 1,688 | 1,128 | 2,914 | 1,612 | 1,970 | 788 | 2,767 | 41,702 | 51,720 | 907 | 52,627 | 94,329 | |
| | うちOPAC | 3,618 | 332 | 145 | 242 | 63 | 460 | 110 | 86 | 243 | 107 | 123 | 43 | 87 | 5659 | | | | | |
| | 雑誌 | 1,024 | 555 | 89 | 210 | 180 | 197 | 208 | 160 | 172 | 238 | 127 | 92 | 190 | 3,442 | 3,903 | 175 | 4,078 | 7,520 | |
| | うちOPAC | 296 | 11 | 4 | 32 | 9 | 17 | 2 | 0 | 6 | 3 | 0 | 0 | 13 | 393 | | | | | |
| | カセット | 7 | 9 | 6 | 4 | 1 | 4 | 3 | 0 | 6 | 3 | 0 | 0 | 23 | 3 | 69 | 249 | 6 | 255 | 324 |
| | うちOPAC | 2 | 0 | 0 | 1 | 0 | 0 | 0 | 0 | 3 | 0 | 0 | 0 | 0 | 6 | | | | | |
| | CD | 981 | 208 | 40 | 145 | 62 | 148 | 40 | 67 | 181 | 258 | 37 | 40 | 86 | 2,293 | 7,675 | 203 | 7,878 | 10,171 | |
| | うちOPAC | 380 | 43 | 5 | 20 | 2 | 13 | 0 | 6 | 47 | 8 | 1 | 0 | 5 | 530 | | | | | |
| | ビデオ | 287 | 41 | 31 | 45 | 5 | 64 | 11 | 12 | 21 | 53 | 15 | 12 | 16 | 613 | 659 | 49 | 708 | 1,321 | |
| | うちOPAC | 59 | 6 | 24 | 2 | 0 | 8 | 0 | 0 | 1 | 1 | 0 | 1 | 0 | 102 | | | | | |
| | DVD | 1,591 | 85 | 67 | 46 | 60 | 106 | 47 | 52 | 73 | 101 | 22 | 29 | 59 | 2,338 | 3,988 | 45 | 4,033 | 6,371 | |
| | うちOPAC | 565 | 18 | 31 | 5 | 14 | 22 | 8 | 0 | 6 | 1 | 0 | 1 | 12 | 683 | | | | | |
| | 合計 | 21,681 | 4,609 | 1,486 | 2,521 | 1,587 | 3,249 | 1,997 | 1,419 | 3,367 | 2,265 | 2,171 | 984 | 3,121 | 50,457 | 68,194 | 1,385 | 69,579 | 120,036 | |
| | うちOPAC合計 | 4,920 | 410 | 209 | 302 | 88 | 520 | 120 | 92 | 306 | 120 | 124 | 45 | 117 | 7,373 | | | | | |
| | キャンセル数 | 2,853 | 444 | 168 | 201 | 194 | 363 | 207 | 97 | 310 | 263 | 257 | 86 | 389 | 5,832 | 5,660 | 137 | 5,797 | 11,629 | |

(3) リクエストの多かった資料

ア 図書資料 上位10冊

受入冊数は平成20年3月末現在(寄贈図書を含む)

| 平成19年4月1日 | 予約数 | 7月1日 | 予約数 | 11月1日 | 予約数 | 平成20年3月31日 | 予約数 |
|---------------------------------------|-----------|---------------------------------------|-----------|---------------------------------------|-----------|-----------------------|-----------|
| | 受入数 | | 受入数 | | 受入数 | | 受入数 |
| 東京タワー オカンと僕と、時々、オトン リリー・フランキー/著 | 362 23 | 陰日向に咲く 劇団ひとり/著 | 271 14 | 楽園 上 宮部 みゆき/著 | 327 17 | ホームレス中学生 田村 裕/著 | 396 9 |
| 名もなき毒 宮部 みゆき/著 | 315 18 | 名もなき毒 宮部 みゆき/著 | 271 18 | 楽園 下 宮部 みゆき/著 | 287 17 | 陰日向に咲く 劇団ひとり/著 | 298 14 |
| 陰日向に咲く 劇団ひとり/著 | 282 14 | 東京タワー オカンと僕と、時々、オトン リリー・フランキー/著 | 260 23 | 陰日向に咲く 劇団ひとり/著 | 222 14 | 楽園 上 宮部 みゆき/著 | 297 17 |
| 赤い指 東野 圭吾/著 | 165 19 | 鈍感力 渡辺 淳一/著 | 113 11 | 夜明けの街で 東野 圭吾/著 | 213 18 | 楽園 下 宮部 みゆき/著 | 263 17 |
| 使命と魂のリミット 東野 圭吾/著 | 136 15 | 赤い指 東野 圭吾/著 | 109 19 | 名もなき毒 宮部 みゆき/著 | 195 18 | 流星の絆 東野 圭吾/著 | 245 13 |
| 容疑者 の献身 東野 圭吾/著 | 109 18 | 夜は短し歩けよ乙女 森見 登美彦/著 | 96 10 | 東京タワー オカンと僕と、時々、オトン リリー・フランキー/著 | 128 23 | ダイイングアイ 東野 圭吾/著 | 219 17 |
| まほろ駅前多田便利軒 三浦 しをん/著 | 102 11 | 一瞬の風になれ 1 佐藤 多佳子/著 | 95 18 | 女性の品格 坂東 真理子/著 | 120 10 | 女性の品格 坂東 真理子/著 | 200 10 |
| 鏡の法則 野口 嘉則/著 | 100 8 | 家日和 奥田 英朗/著 | 93 12 | 反転 闇社会の守護神と呼ばれて 田中 森一/著 | 119 5 | おひとりさまの老後 上野 千鶴子/著 | 186 13 |
| 病気になるない生き方 新谷 弘実/著 | 95 11 | 使命と魂のリミット 東野 圭吾/著 | 92 15 | ホームレス中学生 田村 裕/著 | 103 9 | 私の男 桜庭 一樹/著 | 181 13 |
| 最愛 真保 裕一/著 | 92 13 | 鏡の法則 野口 嘉則/著 | 79 8 | 鈍感力 渡辺 淳一/著 | 92 11 | 夜明けの街で 東野 圭吾/著 | 178 18 |

イ 視聴覚資料 上位10点

受入冊数は平成20年3月末現在

| 平成19年4月1日 | 予約数 | 7月1日 | 予約数 | 10月1日 | 予約数 | 平成20年3月 | 予約数 |
|-----------------------|-----|------------------------|-----|-------------------------------|-----|-------------------------------|-----|
| | 受入数 | | 受入数 | | 受入数 | | 受入数 |
| ポルガ ライティ・ベスト・ブルズ (CD) | 60 | ポルガ ライティ・ベスト・ブルズ (CD) | 61 | チャーリーとチョコレート工場 (DVD) | 69 | ALL SHINGLES BEST (CD) | 69 |
| ポルガ ライティ / 歌 | 1 | ポルガ ライティ / 歌 | 1 | ティム・バートン / 監督 | 2 | コブクロ / 歌 | 1 |
| リロ アンド スティッチ (DVD) | 49 | チャーリーとチョコレート工場 (DVD) | 54 | ポルガ ライティ・ベスト・ブルズ (CD) | 59 | ポルガ ライティ・ベスト・ブルズ (CD) | 59 |
| クリス・サンダース / 監督 | 2 | ティム・バートン / 監督 | 2 | ポルガ ライティ / 歌 | 1 | ポルガ ライティ / 歌 | 2 |
| ロボット (DVD) | 42 | ロボット (DVD) | 45 | ハリー・ポッターと炎のゴブレット (DVD) | 46 | チャーリーとチョコレート工場 (DVD) | 56 |
| クリス・ウェッジ / 監督 | 1 | クリス・ウェッジ / 監督 | 1 | マイク・ニューウェル / 監督 | 1 | エドワード・ズウィック / 監督 | 2 |
| オデッセイ (CD) | 41 | リロ アンド スティッチ (DVD) | 44 | ロボット (DVD) | 44 | ハリー・ポッターと炎のゴブレット (DVD) | 54 |
| 平原 綾香 / 歌 | 1 | クリス・サンダース / 監督 | 2 | クリス・ウェッジ / 監督 | 1 | マイク・ニューウェル / 監督 | 1 |
| 一青想<ひとおもい> (CD) | 41 | オデッセイ (CD) | 40 | リロ アンド スティッチ (DVD) | 40 | パイレーツ・オブ・カリビアン 呪われた海賊たち (DVD) | 52 |
| 一青 窈 / 歌 | 1 | 平原 綾香 / 歌 | 1 | クリス・サンダース / 監督 | 2 | クリス・ウェッジ / 監督 | 1 |
| チャーリーとチョコレート工場 (DVD) | 39 | 一青想<ひとおもい> (CD) | 40 | 一青想<ひとおもい> (CD) | 37 | ダ・ヴィンチ・コード DVD | 48 |
| ティム・バートン / 監督 | 2 | 一青 窈 / 歌 | 1 | 一青 窈 / 歌 | 1 | ロン・ハワード / 監督 | 1 |
| 猟奇的な彼女 (DVD) | 37 | ハリー・ポッターと炎のゴブレット (DVD) | 38 | オデッセイ (CD) | 34 | プラダを着た悪魔 (DVD) | 48 |
| クァク・ジヨン / 監督 | 1 | マイク・ニューウェル / 監督 | 1 | 平原 綾香 / 歌 | 1 | デビッド・フランク / 監督 | 1 |
| ラブ・ポンチ (CD) | 31 | 猟奇的な彼女 (DVD) | 33 | パイレーツ・オブ・カリビアン 呪われた海賊たち (DVD) | 34 | ネームレス・ワールド (CD) | 41 |
| 大塚 愛 / 歌 | 1 | クァク・ジヨン / 監督 | 1 | ジェリー・ブラッカイマー / 製作総指揮 | 1 | コブクロ / 歌 | 1 |
| ファインディング・ニモ (DVD) | 28 | ether<エーテル> (CD) | 29 | 猟奇的な彼女 (DVD) | 29 | ロボット ROBOT (DVD) | 41 |
| アンドリュース・スタントン / 監督 | 2 | レミオロメン / 歌 | 1 | クァク・ジヨン / 監督 | 1 | クリス・ウェッジ / 監督 | 1 |
| ラストサムライ (DVD) | 27 | ラブ・ポンチ (CD) | 29 | ネームレス・ワールド (CD) | 27 | オデッセイ (CD) | 37 |
| エドワード・ズウィック / 監督 | 2 | 大塚 愛 / 歌 | 1 | コブクロ / 歌 | 1 | 平原 綾香 / 歌 | 9 |

1.1 児童サービス

(1) 定例おはなし会

| | | | |
|------|-----|------|-------|
| 開催回数 | 116 | 参加人数 | 1,164 |
|------|-----|------|-------|

(ア) 中央図書館（毎週木曜日に実施）

| | 回数 | 参加人数 | 内)子ども |
|-----|----|------|-------|
| 幼児 | 41 | 589 | 562 |
| 小学生 | 41 | 214 | 214 |
| 合計 | 82 | 803 | 776 |

*平成19年度より第2土曜日も開催

(イ) 地区図書館

単位：人)

| | 回数 | 実施日 | | | 参加人数 合計 | 内)子供 |
|----------|----|-------|--------|--------|------------|------|
| 白系台 | 3 | 7月18日 | 10月17日 | 1月23日 | 36 | 25 |
| 西府 | 3 | 5月23日 | 10月3日 | 2月13日 | 44 | 33 |
| 武蔵台 | 3 | 4月25日 | 10月24日 | 1月30日 | 29 | 17 |
| 新町 | 3 | 5月9日 | 8月8日 | 11月7日 | 14 | 12 |
| 住吉 | 3 | 6月13日 | 9月12日 | 12月12日 | 22 | 14 |
| 是政 | 3 | 6月6日 | 9月5日 | 2月27日 | 21 | 14 |
| 紅葉丘 | 2 | 5月16日 | 8月22日 | | 14 | 11 |
| 押立 | 3 | 5月30日 | 10月10日 | 3月19日 | 30 | 35 |
| 四谷 | 3 | 7月4日 | 10月31日 | 1月16日 | 38 | 21 |
| 片町 | 3 | 6月27日 | 8月16日 | 2月20日 | 25 | 18 |
| 桜通り | 2 | 6月20日 | 9月19日 | | 38 | 25 |
| 生涯学習センター | 3 | 4月11日 | 9月26日 | 1月9日 | 50 | 31 |
| 合計 | 34 | - | - | - | 361 | 256 |

(2) ちいさい子のおはなし会

| | | | |
|------|----|------|-------|
| 開催回数 | 62 | 参加人数 | 1,237 |
|------|----|------|-------|

(ア) 中央図書館

| | | |
|------|------|------|
| 開催回数 | 参加人数 | 内)子供 |
| 18回 | 594人 | 299人 |

毎月、第2・4木曜日に開催

(イ) 地区図書館

| | 回数 | 実施日 | | | | 参加人数 合計 | 内)子ども |
|----------|----|-------|--------|--------|-------|------------|-------|
| 白 糸 台 | 4 | 4月18日 | 7月18日 | 10月17日 | 1月23日 | 81 | 44 |
| 西 府 | 4 | 5月23日 | 8月1日 | 10月3日 | 2月13日 | 100 | 53 |
| 武 蔵 台 | 4 | 4月25日 | 7月25日 | 10月24日 | 1月30日 | 36 | 18 |
| 新 町 | 4 | 5月9日 | 8月8日 | 11月7日 | 2月6日 | 66 | 34 |
| 住 吉 | 4 | 6月13日 | 9月12日 | 12月12日 | 3月5日 | 73 | 32 |
| 是 政 | 2 | 6月6日 | 9月5日 | 12月5日 | 2月27日 | 32 | 17 |
| 紅 葉 丘 | 4 | 5月16日 | 8月22日 | | | 33 | 17 |
| 押 立 | 4 | 5月30日 | 10月10日 | 12月26日 | 3月19日 | 53 | 37 |
| 四 谷 | 4 | 7月4日 | 10月31日 | 1月16日 | 3月26日 | 37 | 20 |
| 片 町 | 4 | 6月27日 | 8月29日 | 11月14日 | 2月20日 | 35 | 25 |
| 桜 通 り | 2 | 6月20日 | 9月19日 | | | 21 | 11 |
| 生涯学習センター | 4 | 4月11日 | 7月11日 | 9月26日 | 1月9日 | 76 | 40 |
| 合 計 | 44 | - | - | - | | 643 | 348 |

(3) 赤ちゃん絵本文庫

| | | | | | |
|--------|------|-------|------|------|------|
| 実施場所 | 実施回数 | 受診者数 | 登録者数 | 貸出者数 | 貸出冊数 |
| 保健センター | 36回 | 2281人 | 918人 | 237人 | 747冊 |

(4) 講演会・講座・おはなし会

(単位：人)

| 名 称 | 実施日 | 実施場所 | 参加人数 | 内) 子供 |
|-----------------------------------|--|-------------------|------|-------|
| 子ども読書の日虹のおはなし会 | 4月21日 | 中央文化センター | 30 | 15 |
| ボランティア養成講座 | 6月19日 6月22日 6月26日 7月3日 7月10日 | 中央図書館 中央文化センター | 30 | 0 |
| 夏のおたのしみおはなし会 | 8月2日 | 中央図書館 | 44 | 44 |
| 絵本とわらべうたの会 | 10月18日 | 子ども家庭支援センター たち | 79 | 40 |
| 冬のおたのしみおはなし会 | 12月20日 | 中央図書館 | 46 | 46 |
| ボランティア 事前研修会 | 2月18日 | 中央図書館 | 17 | 0 |
| | 2月19日 | | 33 | 0 |
| 図書館講演会：子ども・メディア・物語 ～齊藤惇夫氏を迎えて～ | 2月23日 | 府中市民会館 | 70 | 0 |
| 合計 | 12回 | - | 349 | 145 |

(5) 企画

| 名 称 | 実施期間 | 実施場所 | 参加人数 | 内) 子供 |
|-----------|-------------|--------|-------|-------|
| ノリノリのりもの | 4月11日～5月20日 | 全館 | 897 | 897 |
| この本よんだかい？ | 7月21日～8月31日 | 中央図書館 | 767 | 767 |
| 夏休みクイズラリー | 7月21日～8月31日 | 桜通り図書館 | 524 | 524 |
| 合計 | 3事業 | - | 2,188 | 2,188 |

(6) 学校との連携

ア 職場訪問及び職場体験

中央図書館 (2校5名)

| 学校名 | 実施日 | 学年 | 人数 | 内容 |
|--------|------------------|-----|----|------|
| 朝日養護学校 | 5月30日、6月6、13、20日 | 高2年 | 2名 | 職場体験 |
| 第九中学校 | 7月4、5日 | 2学年 | 3名 | 職場体験 |

地区図書館 (10校19名)

| 学校名 | 館名 | 実施日 | 学年 | 人数 | 内容 |
|-------|-----|----------------|-----|----|------|
| 第一中学校 | 新町 | 10月16、17、18日 | 2学年 | 2名 | 職場体験 |
| 第一中学校 | 新町 | 11月6、7、8日 | 2学年 | 2名 | 職場体験 |
| 第三中学校 | 住吉 | 11月6、7、8日 | 2学年 | 2名 | 職場体験 |
| 第四中学校 | 片町 | 9月26、27、28日 | 2学年 | 1名 | 職場体験 |
| 第五中学校 | 新町 | 10月24、25、26日 | 2学年 | 2名 | 職場体験 |
| 第六中学校 | 白糸台 | 9月25、26、27、28日 | 2学年 | 2名 | 職場体験 |
| 第七中学校 | 片町 | 11月1、2日 | 2学年 | 2名 | 職場体験 |
| 第八中学校 | 住吉 | 9月13、14日 | 2年 | 2名 | 職場体験 |
| 第八中学校 | 学習 | 9月13、14日 | 2年 | 2名 | 職場体験 |
| 第十中学校 | 西府 | 10月5、6日 | 2年 | 2名 | 職場体験 |

イ 学校からの要請で行った事業

| 学校名 | 日付 | 場所 | 内容 |
|-------|-------|-------|--------|
| 第一小学校 | 6月5日 | 中央図書館 | 施設見学 |
| 第一小学校 | 6月26日 | 中央図書館 | グループ学習 |
| 南町小学校 | 2月25日 | 中央図書館 | 施設見学 |

ウ 図書館(実習)

| 学校名 | 実施日 | 学年 | 人数 | 内容 |
|------|---------|-----|----|-------|
| 立教大学 | 8月1~14日 | 4学年 | 1名 | 中央図書館 |

(7) ふちゅうカレッジ出前講座

| 日付 | 団体名 | タイトル | 場所 | 参加人数 (名) | | |
|--------|----------|-------------------------|-----------|----------|----|-----|
| | | | | 大人 | 子供 | 計 |
| 6月25日 | ひこうきぐもの会 | 子どもに絵本を-絵本の読み聞かせ・選び方と実技 | 新町文化センター | 30 | 0 | 30 |
| 7月9日 | わんぱく学級 | 子どもに絵本を-絵本の読み聞かせ・選び方と実技 | 府中グリーンプラザ | 14 | 0 | 14 |
| 10月29日 | 新町小学校PTA | 子どもに絵本を-絵本の読み聞かせ・選び方と実技 | 新町小学校 | 34 | 0 | 34 |
| 11月21日 | らっこの会 | 子どもに絵本を-絵本の読み聞かせ・選び方と実技 | 多摩府中保健所 | 10 | 6 | 16 |
| 3月4日 | 絵本だいすき | 子どもに絵本を-絵本の読み聞かせ・選び方と実技 | 中央図書館 | 14 | 0 | 14 |
| 合計 | 5回 | | | 102 | 6 | 108 |

(8) パンフレット等の作成

| 内容 | タイトル | 配布対象 |
|----------------|---------------------|---------------|
| 図書館のPRパンフレット | としょかんへおいでよ | 小学校新1年生向け |
| 図書館利用案内 | 本の森 としょかんへようこそ | 小学生向け |
| 職場訪問用図書館パンフレット | ようこそ図書館へ | 小学生向け |
| 読み聞かせパンフレット | 読み聞かせハンドブック | 読み聞かせをしている方向け |
| おすすめ本リスト(夏休み) | それいけ! としょかたんけんたい | 小学生向け |
| | BOOKS FOR YOU | 中学生向け |
| おすすめ本リスト | 読み聞かせに向く絵本のリスト | 読み聞かせをしている方向け |
| | いっしょによもうよ 0~2さいのえほん | 乳幼児向け |
| | いっしょによもうよ 赤ちゃんえほん | 乳児向け |

12 障害者サービス

(1) 利用状況

ア 宅配貸出

| | |
|------|-----|
| 宅配回数 | 77回 |
|------|-----|

| | | | | | |
|-------|------|-----|---------|---------------|------|
| 貸出資料数 | 図書 | CD | ビデオ・DVD | カセット(テープ図書含む) | 計 |
| | 208冊 | 58点 | 17点 | 36点 | 319点 |

イ 郵送貸出

| | |
|------|-----|
| 対象人数 | 17人 |
|------|-----|

| | | | | | |
|-------|------|--------|------|-------------|------|
| 貸出資料数 | 録音図書 | デージー図書 | 点字図書 | カセット・CD・DVD | 計 |
| | 96点 | 140点 | 35点 | 443点 | 714点 |

ウ ファクシミリによるリクエスト状況

| | |
|---------|-----|
| リクエスト件数 | 41件 |
| 対象人数 | 2人 |

エ 電子メールによるリクエスト状況

| | |
|---------|-----|
| リクエスト件数 | 40件 |
| 対象人数 | 1人 |

(2) 所蔵状況

| | | | | | | | | |
|----|--------|------|--------|------|-------|-----------|-------|-------|
| 種類 | 大活字本 | 点字図書 | 市販録音図書 | 布の絵本 | さわる絵本 | 日本語字幕付ビデオ | 点字雑誌 | 計 |
| 数量 | 2,233点 | 641点 | 933点 | 33冊 | 16冊 | 65点 | 4タイトル | 3,525 |

(3) 対面朗読 0件

(4) 講座・展示

(単位：人)

| | | | |
|------------------|-------------------|-------------|------|
| 名称 | 実施日 | 実施場所 | 参加人数 |
| 布の絵本・さわる絵本の展示 | 10月25日～10月31日 | 心身障害者福祉センター | |
| 対面朗読ボランティア養成講座 | 9月25日～11月20日(全6回) | 中央文化センター | 25 |
| 布絵本手作りボランティア養成講座 | 3月14日・21・28日(全3回) | 中央図書館 | 10 |

1.3 除籍資料等の有効活用

図書館で不用となった資料を有効活用するため、リサイクル本として市の施設と市民に提供した。また、市民から寄贈された資料も同様の理由から「市民リサイクル」として市民に提供した。

(1) 市の施設へのリサイクル

実施日：平成19年7月17日(火)～18日(水)

場 所：中央図書館 3階読書室

| 施設数 | 提供冊数 | 持帰り冊数 | 持帰り率 |
|-----|-------|-------|-------|
| 27 | 5,367 | 3,151 | 58.7% |

[内訳]

| | 施設数 | 持帰り冊数 |
|-------|-----|-------|
| 保育所 | 8 | 665 |
| 学童クラブ | 4 | 259 |
| 学校 | 13 | 1,834 |
| その他 | 2 | 393 |
| 計 | 27 | 3,151 |

* 持帰り率 = 持帰り冊数 ÷ 提供冊数 × 100

* 残った児童書は8月7日(火)からの中央図書館不用図書リサイクルで市民に提供。

(2) 市民へのリサイクル

ア 中央図書館不用雑誌リサイクル

実施期間：平成19年7月19日(木)～8月5日(日)、平成20年1月23日(水)～27日(日)、
2月20日(水)～29日(金)、3月19日(水)～27日(木)

場 所：中央図書館1階リサイクル本コーナー、ルミエール府中1階リサイクル図書コーナー

| 館 名 | 提供冊数 | 持帰り冊数 | 持帰り率 | 来場者数 | 1人平均冊数 |
|-----------|-------|-------|-------|-------|--------|
| 中 央 図 書 館 | 6,507 | 6,483 | 99.6% | 1,309 | 5.0 |

イ 地区図書館不用雑誌リサイクル

実施日：平成19年7月7日（土）～15日（日）*学習センターは平成19年9月29日（土）～10月7日（日）に実施
場 所：各文化センター

| 館 名 | 提供冊数 | 持帰り冊数 | 持帰り率 | 来場者数 | 1人平均冊数 |
|-------------|-------|-------|-------|-------|--------|
| 白系台図書館 | 823 | 556 | 67.6% | 99 | 5.6 |
| 西府図書館 | 901 | 622 | 69.0% | 95 | 6.6 |
| 武蔵台図書館 | 763 | 666 | 87.3% | 139 | 4.8 |
| 新町図書館 | 839 | 766 | 91.3% | 156 | 4.9 |
| 住吉図書館 | 723 | 658 | 91.0% | 109 | 6.0 |
| 是政図書館 | 878 | 770 | 87.7% | 144 | 5.4 |
| 紅葉丘図書館 | 917 | 799 | 87.1% | 165 | 4.8 |
| 押立図書館 | 389 | 253 | 65.0% | 44 | 5.8 |
| 四谷図書館 | 344 | 248 | 72.1% | 55 | 4.5 |
| 片町図書館 | 751 | 473 | 63.0% | 94 | 5.0 |
| 桜通り図書館 | 571 | 508 | 89.0% | 105 | 4.8 |
| 生涯学習センター図書館 | 967 | 762 | 78.8% | 143 | 5.3 |
| 計 | 8,866 | 7,081 | 79.9% | 1,348 | 5.3 |

ウ 中央図書館不用図書リサイクル

実施期間：平成19年8月7日（火）～8月22日（水）、平成20年1月23日（水）～27日（日）、
2月20日（水）～29日（金）、3月19日（水）～27日（木）

場 所：中央図書館 1階リサイクル本コーナー、ルミエール府中1階リサイクル図書コーナー

| 館 名 | 提供冊数 | 持帰り冊数 | 持帰り率 | 来場者数 | 1人平均冊数 |
|-------|-------|-------|-------|-------|--------|
| 中央図書館 | 3,868 | 3,847 | 99.5% | 1,382 | 2.8 |

エ 地区図書館不用図書リサイクル

実施期間：平成19年6月9日（土）～6月30日（土）

場 所：各文化センター（押立・桜通り／宮町図書館を除く）

| 館 名 | 提供冊数 | 持帰り冊数 | 持帰り率 | 来場者数 | 1人平均冊数 |
|-------------|-------|-------|-------|-------|--------|
| 白系台図書館 | 594 | 582 | 98.0% | 196 | 3.0 |
| 西府図書館 | 843 | 753 | 89.3% | 186 | 4.1 |
| 武蔵台図書館 | 868 | 822 | 94.7% | 282 | 2.9 |
| 新町図書館 | 1,451 | 1,436 | 99.0% | 364 | 4.0 |
| 住吉図書館 | 665 | 649 | 97.6% | 175 | 3.7 |
| 是政図書館 | 463 | 387 | 83.6% | 71 | 5.5 |
| 紅葉丘図書館 | 1,030 | 937 | 91.0% | 235 | 4.0 |
| 四谷図書館 | 271 | 208 | 76.8% | 67 | 3.1 |
| 片町図書館 | 875 | 789 | 90.2% | 176 | 4.5 |
| 生涯学習センター図書館 | 972 | 811 | 83.4% | 205 | 4.0 |
| 計 | 8,032 | 7,374 | 91.8% | 1,957 | 3.8 |

(3) 市民古本リサイクル（通年）

市民等から寄贈された図書5,611冊を中央図書館リサイクル本コーナーにおいて市民に提供した。

1.4 市民・登録者一人あたりの比較等

人口は平成20年4月1日現在

(1) 人口一人あたりの図書貸出冊数

6.7 冊

| | |
|------|-----------|
| 貸出冊数 | 1,642,518 |
| 人口 | 245,032 |

(2) 人口一人あたりの図書・視聴覚資料貸出数

7.9 点

| | |
|------|-----------|
| 貸出総数 | 1,944,755 |
| 人口 | 245,032 |

(3) 貸出登録率

55.0 %

| | |
|------|---------|
| 登録者数 | 134,716 |
| 人口 | 245,032 |

(4) 登録者一人あたりの図書貸出冊数

12.2 冊

| | |
|------|-----------|
| 貸出冊数 | 1,642,518 |
| 登録者数 | 134,716 |

(5) 登録者数一人あたりの図書・視聴覚資料貸出数

14.4 点

| | |
|------|-----------|
| 貸出総数 | 1,944,755 |
| 登録者数 | 134,716 |

(6) 人口一人あたりの蔵書冊数

5.3 冊

| | |
|------|-----------|
| 蔵書冊数 | 1,302,657 |
| 人口 | 245,032 |

(7) 市民一人あたりの視聴覚資料所蔵点数

0.3 点

| | |
|------|---------|
| 所蔵点数 | 77,591 |
| 人口 | 245,032 |

(8) 人口一人あたりの図書購入費

870.9円

| | |
|--------------|--------------------|
| <u>図書購入費</u> | <u>213,414,477</u> |
| 人口 | 245,032 |

(9) 人口一人あたりの視聴覚資料購入費

95.8円

| | |
|---------------|-------------------|
| <u>視聴覚購入費</u> | <u>23,471,730</u> |
| 人口 | 245,032 |

1.5 利用者用インターネット端末利用状況

(1) 利用状況(館別)

(単位:冊)

| | 利用人数 | 年代 | | | | | | | | | 利用区分 | | | 利用時間(分) | 利用可能時間(分) | 稼働率(%) |
|----------|-------|-----|------|-----|-------|-------|-------|-----|-----|-----|-------|-----|-----|---------|-----------|--------|
| | | 小 | 中 | 10 | 20 | 30 | 40 | 50 | 60 | 70 | 市民 | 在勤 | 在学 | | | |
| 中央1 | 790 | 2 | 68 | 56 | 205 | 204 | 155 | 60 | 38 | 2 | 785 | 4 | 1 | 40,365 | 75,840 | 53.2 |
| 中央2 | 728 | 1 | 125 | 48 | 160 | 193 | 130 | 47 | 21 | 3 | 721 | 6 | 1 | 39,855 | 75,840 | 52.6 |
| 中央計 | 1,518 | 3 | 193 | 104 | 365 | 397 | 285 | 107 | 59 | 5 | 1,506 | 10 | 2 | 80,220 | 151,680 | 52.9 |
| 白糸台 | 757 | 22 | 107 | 91 | 209 | 111 | 125 | 72 | 22 | 0 | 754 | 2 | 2 | 37,295 | 149,760 | 24.9 |
| 西府 | 616 | 14 | 75 | 25 | 37 | 43 | 126 | 15 | 44 | 237 | 615 | 1 | 0 | 33,791 | 149,760 | 22.5 |
| 武蔵台 | 407 | 91 | 79 | 42 | 23 | 34 | 59 | 18 | 28 | 35 | 407 | 0 | 0 | 14,704 | 149,760 | 9.8 |
| 新町 | 263 | 16 | 12 | 25 | 58 | 58 | 63 | 25 | 8 | 0 | 259 | 1 | 3 | 12,020 | 149,760 | 8.0 |
| 住吉 | 599 | 23 | 120 | 14 | 56 | 165 | 168 | 34 | 19 | 1 | 599 | 0 | 0 | 34,055 | 149,760 | 22.7 |
| 是政 | 450 | 52 | 45 | 53 | 36 | 125 | 105 | 15 | 17 | 4 | 450 | 0 | 0 | 26,515 | 149,760 | 17.7 |
| 紅葉丘 | 282 | 21 | 43 | 13 | 61 | 78 | 58 | 4 | 5 | 1 | 282 | 0 | 0 | 13,740 | 92,160 | 14.9 |
| 四谷 | 485 | 79 | 84 | 52 | 34 | 112 | 99 | 12 | 9 | 6 | 481 | 4 | 0 | 26,010 | 149,760 | 17.4 |
| 片町 | 709 | 28 | 115 | 17 | 95 | 108 | 231 | 64 | 44 | 9 | 709 | 0 | 0 | 34,428 | 149,760 | 23.0 |
| 宮町 | 278 | 2 | 36 | 26 | 65 | 51 | 67 | 14 | 11 | 8 | 274 | 1 | 3 | 12,515 | 125,760 | 10.0 |
| 生涯学習センター | 997 | 14 | 48 | 181 | 172 | 244 | 192 | 101 | 31 | 14 | 995 | 2 | 0 | 56,718 | 172,200 | 32.9 |
| 地区計 | 5,843 | 362 | 764 | 539 | 846 | 1,129 | 1,293 | 374 | 238 | 315 | 5,825 | 11 | 8 | 301,791 | 1,588,200 | 19.0 |
| 合計 | 7,361 | 365 | 957 | 643 | 1,211 | 1,526 | 1,578 | 481 | 297 | 320 | 7,331 | 21 | 10 | 382,011 | 1,739,880 | 21.9 |
| 割合 | - | 5.0 | 13.0 | 8.7 | 16.5 | 20.7 | 21.4 | 6.5 | 4.0 | 4.3 | 99.6 | 0.3 | 0.1 | - | - | - |

*中央については、平成19年8月末までの数値

(2) 中央図書館インターネット端末(平成19年12月1日以降)

4,305 人

1.6 新中央図書館開館記念事業

(1) 絵本原画展「絵はものがたりの世界をひろげる魔法のつえ」

| 会 期 | 会 場 | 展 示 内 容 | 来場者数 |
|----------------------|---------------|------------|--------|
| 平成19年12月5日～16日(11日間) | 府中市美術館市民ギャラリー | 原画116点原書4点 | 1,826名 |

(2) 絵本の世界展

| 会 期 | 会 場 | 展 示 内 容 | スタンプラリー参加者 |
|---------------------|-----------|------------|------------|
| 平成19年12月1日～20年2月29日 | 府中市立中央図書館 | パネル・カットアウト | 約11,000名 |

(3) 講演会「あなたに語る折々のうた」

| 開 催 日 | 会 場 | 講 師 | 来場者数 |
|------------|--------------------|----------|------|
| 平成19年12月9日 | 府中市民会館コンベンションホール飛鳥 | 大岡 信(詩人) | 584名 |

參考資料

1 所蔵資料数の推移

(1) 図書資料

(単位:冊)

| | | 中央 | 白糸台 | 西府 | 武蔵台 | 新町 | 住吉 | 是政 | 紅葉丘 | 押立 | 四谷 | 片町 | 宮町 | 生涯学習センター | 保存庫 | 合計 |
|--------|----|---------|--------|--------|--------|--------|--------|--------|--------|--------|--------|--------|--------|----------|---------|-----------|
| 平成13年度 | 一般 | 359,507 | 38,971 | 38,032 | 35,293 | 41,699 | 38,316 | 35,741 | 39,615 | 5,625 | 16,863 | 24,797 | 10,053 | 31,311 | 170,012 | 885,835 |
| | 児童 | 68,754 | 25,789 | 25,677 | 18,833 | 20,767 | 19,170 | 15,819 | 21,119 | 6,202 | 14,829 | 16,809 | 16,509 | 10,046 | 16,726 | 297,049 |
| | 合計 | 428,261 | 64,760 | 63,709 | 54,126 | 62,466 | 57,486 | 51,560 | 60,734 | 11,827 | 31,692 | 41,606 | 26,562 | 41,357 | 186,738 | 1,182,884 |
| 平成14年度 | 一般 | 353,278 | 36,141 | 37,864 | 34,878 | 35,645 | 36,176 | 36,382 | 36,953 | 5,868 | 16,901 | 24,410 | 8,946 | 31,424 | 195,532 | 890,398 |
| | 児童 | 61,619 | 25,033 | 24,518 | 18,238 | 18,826 | 19,004 | 16,180 | 19,889 | 6,218 | 14,423 | 16,642 | 16,860 | 10,307 | 24,822 | 292,579 |
| | 合計 | 414,897 | 61,174 | 62,382 | 53,116 | 54,471 | 55,180 | 52,562 | 56,842 | 12,086 | 31,324 | 41,052 | 25,806 | 41,731 | 220,354 | 1,182,977 |
| 平成15年度 | 一般 | 356,286 | 34,621 | 38,325 | 35,439 | 35,967 | 35,905 | 32,369 | 35,657 | 5,861 | 17,517 | 25,602 | 9,206 | 32,491 | 203,580 | 898,826 |
| | 児童 | 62,455 | 24,435 | 24,617 | 18,642 | 19,267 | 18,423 | 15,517 | 19,914 | 6,102 | 14,734 | 17,263 | 17,158 | 10,604 | 24,669 | 293,800 |
| | 合計 | 418,741 | 59,056 | 62,942 | 54,081 | 55,234 | 54,328 | 47,886 | 55,571 | 11,963 | 32,251 | 42,865 | 26,364 | 43,095 | 228,249 | 1,192,626 |
| 平成16年度 | 一般 | 349,520 | 30,578 | 37,655 | 34,310 | 34,934 | 36,268 | 31,314 | 35,871 | 6,134 | 16,837 | 23,482 | 7,543 | 33,873 | 215,133 | 893,452 |
| | 児童 | 63,094 | 21,928 | 20,226 | 16,584 | 17,929 | 17,688 | 19,328 | 18,568 | 6,137 | 12,909 | 16,670 | 17,063 | 11,802 | 27,744 | 287,670 |
| | 合計 | 412,614 | 52,506 | 57,881 | 50,894 | 52,863 | 53,956 | 50,642 | 54,439 | 12,271 | 29,746 | 40,152 | 24,606 | 45,675 | 242,877 | 1,181,122 |
| 平成17年度 | 一般 | 361,969 | 29,719 | 35,578 | 32,994 | 31,209 | 35,607 | 29,421 | 33,162 | 6,144 | 16,705 | 23,016 | 7,497 | 34,160 | 220,564 | 897,745 |
| | 児童 | 67,284 | 21,802 | 19,962 | 16,526 | 17,008 | 17,942 | 17,950 | 18,480 | 6,042 | 12,950 | 16,625 | 16,996 | 12,265 | 29,305 | 291,137 |
| | 合計 | 429,253 | 51,521 | 55,540 | 49,520 | 48,217 | 53,549 | 47,371 | 51,642 | 12,186 | 29,655 | 39,641 | 24,493 | 46,425 | 249,869 | 1,188,882 |
| 平成18年度 | 一般 | 324,331 | 29,485 | 36,666 | 33,781 | 30,823 | 35,999 | 28,321 | 33,599 | 6,332 | 16,291 | 22,944 | 7,638 | 35,290 | 266,267 | 907,767 |
| | 児童 | 62,670 | 22,214 | 20,522 | 16,669 | 16,349 | 18,483 | 18,266 | 18,720 | 6,098 | 12,979 | 15,769 | 17,186 | 12,883 | 33,036 | 291,844 |
| | 合計 | 387,001 | 51,699 | 57,188 | 50,450 | 47,172 | 54,482 | 46,587 | 52,319 | 12,430 | 29,270 | 38,713 | 24,824 | 48,173 | 299,303 | 1,199,611 |
| 平成19年度 | 一般 | 661,562 | 30,090 | 36,185 | 34,274 | 31,160 | 36,359 | 29,382 | 25,474 | 6,141 | 16,559 | 22,611 | 13,418 | 36,222 | 0 | 979,437 |
| | 児童 | 125,780 | 22,787 | 20,742 | 17,370 | 16,804 | 19,107 | 18,238 | 16,459 | 6,154 | 13,208 | 15,889 | 17,190 | 13,492 | 0 | 323,220 |
| | 合計 | 787,342 | 52,877 | 56,927 | 51,644 | 47,964 | 55,466 | 47,620 | 41,933 | 12,295 | 29,767 | 38,500 | 30,608 | 49,714 | 0 | 1,302,657 |

(2) 視聴覚資料(所蔵は中央図書館のみ)

(単位:点)

| | カセットテープ | C D | ビデオテープ | レーザーディスク | D V D | 合計 |
|--------|---------|--------|--------|----------|-------|--------|
| 平成13年度 | 7,395 | 38,705 | 16,624 | 3,604 | 266 | 66,594 |
| 平成14年度 | 7,136 | 38,918 | 16,691 | 3,597 | 680 | 67,022 |
| 平成15年度 | 6,793 | 39,076 | 16,188 | 3,401 | 1,258 | 66,716 |
| 平成16年度 | 6,748 | 39,381 | 15,337 | 3,270 | 1,840 | 66,576 |
| 平成17年度 | 6,707 | 39,407 | 14,910 | 3,267 | 2,623 | 66,914 |
| 平成18年度 | 6,677 | 39,930 | 16,004 | 3,267 | 3,046 | 68,924 |
| 平成19年度 | 8,652 | 43,875 | 16,192 | 3,242 | 4,697 | 76,658 |

(録音図書除く)

(録音図書除く)

(録音図書除く)

3. マイクロフィルム(所蔵は中央図書館のみ)

(単位:館)

| | |
|--------|-------|
| 平成13年度 | 3,503 |
| 平成14年度 | 3,583 |
| 平成15年度 | 3,670 |
| 平成16年度 | 3,758 |
| 平成17年度 | 3,846 |
| 平成18年度 | 3,929 |
| 平成19年度 | 3,974 |

2 貸出冊（点）数の推移

（単位：冊/点）

| | | 中央 | 白糸台 | 西府 | 武蔵台 | 新町 | 住吉 | 是政 | 紅葉丘 | 押立 | 四谷 | 片町 | 宮町 | 生涯学習センター | 合計 | 開館日数 | |
|--------|-----|-----------|---------|---------|--------|--------|---------|---------|--------|--------|--------|--------|--------|----------|-----------|-----------|----------------------|
| 平成13年度 | 図書 | 一般 | 514,645 | 76,343 | 29,888 | 54,098 | 53,828 | 54,796 | 46,647 | 54,714 | 18,673 | 25,433 | 41,099 | 21,540 | 95,309 | 1,087,013 | 3,996 |
| | | 児童 | 105,051 | 38,958 | 17,710 | 24,529 | 23,970 | 29,516 | 24,163 | 30,617 | 13,093 | 16,199 | 26,177 | 36,574 | 50,022 | 436,579 | |
| | | 合計 | 619,696 | 115,301 | 47,598 | 78,627 | 77,798 | 84,312 | 70,810 | 85,331 | 31,766 | 41,632 | 67,276 | 58,114 | 145,331 | 1,523,592 | |
| | 視聴覚 | 402,113 | 2,518 | 428 | 1,677 | 929 | 1,180 | 612 | 1,676 | 1,222 | 1,768 | 591 | 724 | 1,885 | 384,126 | | |
| | 総合計 | 1,021,809 | 117,819 | 48,026 | 80,304 | 78,727 | 85,492 | 71,422 | 87,007 | 32,988 | 43,400 | 67,867 | 58,838 | 147,216 | 1,940,915 | | |
| 平成14年度 | 図書 | 一般 | 519,553 | 76,804 | 36,215 | 54,685 | 52,472 | 57,862 | 46,155 | 54,336 | 19,492 | 26,161 | 38,715 | 20,869 | 95,122 | 1,098,441 | 4,086 |
| | | 児童 | 110,964 | 44,200 | 23,141 | 26,677 | 25,732 | 34,290 | 25,680 | 34,171 | 12,530 | 18,751 | 28,117 | 40,216 | 53,939 | 478,408 | |
| | | 合計 | 630,517 | 121,004 | 59,356 | 81,362 | 78,204 | 92,152 | 71,835 | 88,507 | 32,022 | 44,912 | 66,832 | 61,085 | 149,061 | 1,576,849 | |
| | 視聴覚 | 389,857 | 2,631 | 642 | 1,469 | 1,147 | 1,396 | 855 | 1,808 | 1,259 | 1,415 | 488 | 842 | 2,099 | 405,908 | | |
| | 総合計 | 1,020,374 | 123,635 | 59,998 | 82,831 | 79,351 | 93,548 | 72,690 | 90,315 | 33,281 | 46,327 | 67,320 | 61,927 | 151,160 | 1,982,757 | | |
| 平成15年度 | 図書 | 一般 | 535,449 | 80,697 | 40,764 | 31,007 | 51,940 | 59,068 | 46,365 | 55,013 | 17,799 | 27,903 | 39,636 | 22,110 | 100,578 | 1,108,329 | 4,142 |
| | | 児童 | 118,936 | 44,422 | 25,692 | 15,553 | 27,710 | 36,257 | 27,177 | 35,160 | 14,861 | 21,795 | 29,570 | 43,072 | 55,797 | 496,002 | |
| | | 合計 | 654,385 | 125,119 | 66,456 | 46,560 | 79,650 | 95,325 | 73,542 | 90,173 | 32,660 | 49,698 | 69,206 | 65,182 | 156,375 | 1,604,331 | |
| | 視聴覚 | 385,080 | 2,532 | 1,001 | 963 | 1,084 | 1,582 | 1,051 | 1,734 | 1,284 | 1,584 | 421 | 930 | 2,448 | 401,694 | | |
| | 総合計 | 1,039,465 | 127,651 | 67,457 | 47,523 | 80,734 | 96,907 | 74,593 | 91,907 | 33,944 | 51,282 | 69,627 | 66,112 | 158,823 | 2,006,025 | | |
| 平成16年度 | 図書 | 一般 | 525,025 | 79,457 | 37,745 | 54,220 | 25,084 | 59,497 | 47,712 | 55,465 | 19,238 | 27,090 | 41,782 | 23,097 | 103,287 | 1,098,699 | 376,115 1,981,586 |
| | | 児童 | 116,466 | 44,004 | 27,766 | 26,982 | 12,896 | 38,615 | 30,989 | 37,743 | 15,016 | 22,951 | 31,689 | 42,431 | 59,224 | 506,772 | |
| | | 合計 | 641,491 | 123,461 | 65,511 | 81,202 | 37,980 | 98,112 | 78,701 | 93,208 | 34,254 | 50,041 | 73,471 | 65,528 | 162,511 | 1,605,471 | |
| | 視聴覚 | 357,719 | 2,682 | 1,037 | 1,868 | 526 | 1,869 | 1,260 | 1,687 | 1,706 | 1,772 | 508 | 871 | 2,610 | 376,115 | | |
| | 総合計 | 999,210 | 126,143 | 66,548 | 83,070 | 38,506 | 99,981 | 79,961 | 94,895 | 35,960 | 51,813 | 73,979 | 66,399 | 165,121 | 1,981,586 | | |
| 平成17年度 | 図書 | 一般 | 516,110 | 79,247 | 37,209 | 53,510 | 43,198 | 31,755 | 50,273 | 52,529 | 19,224 | 31,892 | 43,831 | 20,923 | 96,629 | 1,076,330 | 4,038 |
| | | 児童 | 121,303 | 43,220 | 29,216 | 28,224 | 22,880 | 20,316 | 33,882 | 37,048 | 14,794 | 28,274 | 31,077 | 36,529 | 53,986 | 500,749 | |
| | | 合計 | 637,413 | 122,467 | 66,425 | 81,734 | 66,078 | 52,071 | 84,155 | 89,577 | 34,018 | 60,166 | 74,908 | 57,452 | 150,615 | 1,577,079 | |
| | 視聴覚 | 337,023 | 3,055 | 1,186 | 2,268 | 1,258 | 1,098 | 1,552 | 2,257 | 1,545 | 2,045 | 629 | 847 | 2,545 | 357,308 | | |
| | 総合計 | 974,436 | 125,522 | 67,611 | 84,002 | 67,336 | 53,169 | 85,707 | 91,834 | 35,563 | 62,211 | 75,537 | 58,299 | 153,160 | 1,934,387 | | |
| 平成18年度 | 図書 | 一般 | 490,663 | 82,286 | 35,277 | 59,110 | 43,644 | 62,359 | 26,896 | 51,180 | 19,709 | 27,306 | 43,608 | 23,176 | 98,081 | 1,063,295 | 4,033 |
| | | 児童 | 122,386 | 46,993 | 29,039 | 30,436 | 24,331 | 40,419 | 19,564 | 35,961 | 15,884 | 26,057 | 27,856 | 36,855 | 53,618 | 509,399 | |
| | | 合計 | 613,049 | 129,279 | 64,316 | 89,546 | 67,975 | 102,778 | 46,460 | 87,141 | 35,593 | 53,363 | 71,464 | 60,031 | 151,699 | 1,572,694 | |
| | 視聴覚 | 309,550 | 4,036 | 1,207 | 2,708 | 1,763 | 2,652 | 1,066 | 2,376 | 1,562 | 1,661 | 613 | 760 | 2,612 | 332,566 | | |
| | 総合計 | 922,599 | 133,315 | 65,523 | 92,254 | 69,738 | 105,430 | 47,526 | 89,517 | 37,155 | 55,024 | 72,077 | 60,791 | 154,311 | 1,905,260 | | |
| 平成19年度 | 図書 | 一般 | 471,339 | 89,613 | 37,358 | 60,170 | 46,356 | 69,743 | 51,166 | 27,254 | 20,463 | 27,424 | 56,407 | 29,985 | 104,729 | 1,092,007 | 3,798 |
| | | 児童 | 158,276 | 49,683 | 29,069 | 35,294 | 24,184 | 46,365 | 31,981 | 17,571 | 16,552 | 27,665 | 30,719 | 31,419 | 51,733 | 550,511 | |
| | | 合計 | 629,615 | 139,296 | 66,427 | 95,464 | 70,540 | 116,108 | 83,147 | 44,825 | 37,015 | 55,089 | 87,126 | 61,404 | 156,462 | 1,642,518 | |
| | 視聴覚 | 278,023 | 3,135 | 1,599 | 3,855 | 2,160 | 2,697 | 1,014 | 1,813 | 1,456 | 1,560 | 1,297 | 953 | 2,675 | 302,237 | | |
| | 総合計 | 907,638 | 142,431 | 68,026 | 99,319 | 72,700 | 118,805 | 84,161 | 46,638 | 38,471 | 56,649 | 88,423 | 62,357 | 159,137 | 1,944,755 | | |

（注） 耐震改修工事のための長期臨時休館

西府図書館 平成12年10月1日～13年5月31日（12年度 156日、13年度 53日）
 武蔵台図書館 平成15年9月13日～16年2月28日（15年度 134日）
 新町図書館 平成16年9月1日～17年2月28日（16年度 155日）
 住吉図書館 平成17年9月1日～18年2月28日（17年度 155日）
 是政図書館 平成18年9月1日～平成19年2月28日 ただし、平日午後リクエスト資料の貸出を実施
 紅葉丘図書館 平成19年9月1日～平成20年2月29日 ただし、平日午後リクエスト資料の貸出を実施

3 貸出登録者数の推移

(単位：人)

| | | 中央 | 白糸台 | 西府 | 武蔵台 | 新町 | 住吉 | 是政 | 紅葉丘 | 押立 | 四谷 | 片町 | 宮町 (桜通) | 生涯学習 センター | 合計 |
|--------|----|--------|-------|-------|-------|-------|-------|-------|-------|-------|-------|-------|------------|--------------|---------|
| 平成13年度 | 一般 | 50,055 | 4,585 | 1,994 | 3,198 | 2,798 | 3,707 | 2,841 | 2,883 | 1,187 | 1,645 | 2,775 | 1,636 | 6,601 | 85,905 |
| | 児童 | 6,897 | 1,616 | 984 | 1,353 | 1,324 | 1,330 | 1,453 | 1,444 | 747 | 932 | 1,445 | 1,513 | 2,371 | 23,409 |
| | 合計 | 56,952 | 6,201 | 2,978 | 4,551 | 4,122 | 5,037 | 4,294 | 4,327 | 1,934 | 2,577 | 4,220 | 3,149 | 8,972 | 109,314 |
| 平成14年度 | 一般 | 56,641 | 5,017 | 2,145 | 3,458 | 2,993 | 4,018 | 3,018 | 3,106 | 1,270 | 1,833 | 2,996 | 1,763 | 7,378 | 95,636 |
| | 児童 | 7,683 | 1,877 | 1,119 | 1,504 | 1,483 | 1,506 | 1,606 | 1,590 | 817 | 1,076 | 1,567 | 1,691 | 2,696 | 26,215 |
| | 合計 | 64,324 | 6,894 | 3,264 | 4,962 | 4,476 | 5,524 | 4,624 | 4,696 | 2,087 | 2,909 | 4,563 | 3,454 | 10,074 | 121,851 |
| 平成15年度 | 一般 | 62,862 | 5,389 | 2,315 | 3,612 | 3,162 | 4,315 | 3,186 | 3,343 | 1,342 | 2,044 | 3,162 | 1,898 | 8,109 | 104,739 |
| | 児童 | 8,458 | 2,075 | 1,226 | 1,620 | 1,580 | 1,689 | 1,741 | 1,720 | 885 | 1,246 | 1,710 | 1,875 | 2,992 | 28,817 |
| | 合計 | 71,320 | 7,464 | 3,541 | 5,232 | 4,742 | 6,004 | 4,927 | 5,063 | 2,227 | 3,290 | 4,872 | 3,773 | 11,101 | 133,556 |
| 平成16年度 | 一般 | 68,424 | 5,728 | 2,458 | 3,863 | 3,242 | 4,600 | 3,351 | 3,578 | 1,418 | 2,193 | 3,361 | 2,010 | 8,765 | 112,991 |
| | 児童 | 9,890 | 2,279 | 1,348 | 1,759 | 1,659 | 1,882 | 1,881 | 1,879 | 958 | 1,379 | 1,849 | 2,043 | 3,280 | 32,086 |
| | 合計 | 78,314 | 8,007 | 3,806 | 5,622 | 4,901 | 6,482 | 5,232 | 5,457 | 2,376 | 3,572 | 5,210 | 4,053 | 12,045 | 145,077 |
| 平成17年度 | 一般 | 73,552 | 6,018 | 2,613 | 4,083 | 3,386 | 4,800 | 3,589 | 3,785 | 1,493 | 2,366 | 3,537 | 2,106 | 9,320 | 120,648 |
| | 児童 | 11,151 | 2,442 | 1,462 | 1,905 | 1,757 | 2,017 | 2,086 | 1,994 | 1,033 | 1,534 | 1,982 | 2,201 | 3,559 | 35,123 |
| | 合計 | 84,703 | 8,460 | 4,075 | 5,988 | 5,143 | 6,817 | 5,675 | 5,779 | 2,526 | 3,900 | 5,519 | 4,307 | 12,879 | 155,771 |
| 平成18年度 | 一般 | 63,975 | 6,086 | 2,555 | 3,927 | 3,021 | 4,573 | 3,161 | 3,638 | 1,198 | 2,598 | 3,380 | 2,362 | 10,067 | 110,541 |
| | 児童 | 7,098 | 1,629 | 922 | 1,118 | 902 | 1,217 | 1,130 | 1,089 | 526 | 1,022 | 1,110 | 1,434 | 2,231 | 21,428 |
| | 合計 | 71,073 | 7,715 | 3,477 | 5,045 | 3,923 | 5,790 | 4,291 | 4,727 | 1,724 | 3,620 | 4,490 | 3,796 | 12,298 | 131,969 |
| 平成19年度 | 一般 | 66,427 | 6,534 | 2,739 | 4,182 | 3,142 | 4,920 | 3,435 | 3,772 | 1,302 | 2,826 | 3,711 | 2,852 | 10,479 | 116,321 |
| | 児童 | 7,290 | 1,327 | 752 | 862 | 659 | 1,037 | 888 | 774 | 421 | 820 | 781 | 1,074 | 1,710 | 18,395 |
| | 合計 | 73,717 | 7,861 | 3,491 | 5,044 | 3,801 | 5,957 | 4,323 | 4,546 | 1,723 | 3,646 | 4,492 | 3,926 | 12,189 | 134,716 |

*桜通りは、平成19年11月まで

4 団体貸出の推移（公立保育所、幼稚園、福祉団体は除く）

| 年 度 | 登録団体数 | 貸出冊数（冊） |
|--------|-------|---------|
| 平成13年度 | 24 | 5,279 |
| 平成14年度 | 29 | 8,380 |
| 平成15年度 | 37 | 5,505 |
| 平成16年度 | 43 | 4,057 |
| 平成17年度 | 47 | 3,353 |
| 平成18年度 | 51 | 3,076 |
| 平成19年度 | 58 | 3,098 |

5 学級貸出の推移

| 年 度 | 利用学級数 （延べ） | 貸出冊数（冊） |
|--------|---------------|---------|
| 平成13年度 | 164 | 5,351 |
| 平成14年度 | 136 | 4,315 |
| 平成15年度 | 241 | 7,251 |
| 平成16年度 | 378 | 8,746 |
| 平成17年度 | 619 | 12,843 |
| 平成18年度 | 630 | 11,894 |
| 平成19年度 | 1,154 | 8,389 |

6 視聴覚ライブラリー資料・機材貸出の推移

| 年度 | 資料・機材貸出数（点） | | | | | | | 貸出利用件数（件） | | | 登録数 | |
|--------|-------------|-------|---------|--------|---------|-----|-------|-----------|-----|-----|--------|-------|
| | 16ミリ資料 | ビデオ資料 | 16ミリ映画機 | ビデオデッキ | プロジェクター | 編集機 | 計 | 団体 | 個人 | 合計 | 団体（団体） | 個人（人） |
| 平成15年度 | 432 | 462 | 88 | 99 | 194 | 442 | 1,717 | 589 | 364 | 953 | 362 | 330 |
| 平成16年度 | 364 | 636 | 60 | 100 | 206 | 393 | 1,759 | 575 | 268 | 843 | 379 | 365 |
| 平成17年度 | 267 | 443 | 66 | 57 | 192 | 390 | 1,415 | 546 | 234 | 780 | 401 | 780 |
| 平成18年度 | 209 | 470 | 55 | 51 | 226 | 360 | 1,371 | 574 | 253 | 827 | 423 | 393 |
| 平成19年度 | 153 | 321 | 47 | 32 | 198 | 290 | 1,041 | 557 | 241 | 798 | - | - |

*平成19年度より登録制廃止

7 除籍資料有効活用の推移

図書館の除籍資料を有効活用するために、保存年限の過ぎた雑誌と利用されなくなった図書のうち、再利用が可能な資料を除籍し市民に提供した。

第1回（平成10年度）

全館分を図書館学習室に集めて、雑誌・図書を区別せず、1日で実施。

| | 提供冊数 | 持帰り冊数 | 持帰り率(%) | 来場者数 | 1人平均冊数 |
|-------|--------|-------|---------|------|--------|
| 雑誌・図書 | 13,294 | 5,326 | 40.0 | 347 | 15.3 |

第2回（平成11年度）

全館分を図書館学習室に集めて、雑誌・図書を区別せず、1日で実施。

| | 提供冊数 | 持帰り冊数 | 持帰り率(%) | 来場者数 | 1人平均冊数 |
|----|--------|-------|---------|------|--------|
| 雑誌 | 11,000 | 8,304 | 75.5 | 647 | 12.8 |
| 図書 | 10,000 | 8,114 | 81.1 | 856 | 9.5 |

第3回（平成12年度）

雑誌：中央図書館は1階リサイクル本コーナーにて12日間実施。地区図書館は、各センター内の1室を会場に1日で実施。

| | 提供冊数 | 持帰り冊数 | 持帰り率(%) | 来場者数 | 1人平均冊数 |
|----|-------|-------|---------|-------|--------|
| 中央 | 6,128 | 5,897 | 96.2 | 1,478 | 4.0 |
| 地区 | 8,368 | 4,570 | 54.6 | 649 | 7.0 |

図書：全館分を図書館学習室に集めて、1日で実施

| | 提供冊数 | 持帰り冊数 | 持帰り率(%) | 来場者数 | 1人平均冊数 |
|-------|--------|-------|---------|------|--------|
| 中央・地区 | 12,605 | 8,231 | 65.3 | 760 | 10.8 |

第4回（平成13年度）

中央の提供冊数には、雑誌・図書とも地区館の残りを含む。

雑誌：中央図書館は1階リサイクル本コーナーにて15日間実施。地区図書館は、各センター内の1室を会場に1日で実施。

| | 提供冊数 | 持帰り冊数 | 持帰り率(%) | 来場者数 | 1人平均冊数 |
|----|-------|-------|---------|-------|--------|
| 中央 | 6,332 | 6,275 | 99.1 | 1,180 | 5.3 |
| 地区 | 8,839 | 5,694 | 64.4 | 911 | 6.3 |

図書：中央図書館は1階リサイクル本コーナーにて30日間実施。地区図書館は、各館内にてコーナーを作り23日間実施。

| | 提供冊数 | 持帰り冊数 | 持帰り率(%) | 来場者数 | 1人平均冊数 |
|----|--------|-------|---------|-------|--------|
| 中央 | 6,295 | 6,216 | 98.7 | 2,420 | 2.6 |
| 地区 | 10,423 | 7,153 | 68.6 | 1,855 | 3.8 |

第5回（平成14年度） 中央の提供冊数には、雑誌・図書とも地区館の残りを含む。

雑誌：中央図書館は1階リサイクル本コーナーにて25日間実施。地区図書館は、各センター内の1室を会場に1日で実施。

| | 提供冊数 | 持帰り冊数 | 持帰り率(%) | 来場者数 | 1人平均冊数 |
|----|-------|-------|---------|-------|--------|
| 中央 | 7,883 | 7,775 | 98.6 | 1,974 | 3.9 |
| 地区 | 9,028 | 4,372 | 48.4 | 631 | 6.9 |

図書：中央図書館は1階リサイクル本コーナーにて39日間実施。地区図書館は、各館内にてコーナーを作り28日間実施。

| | 提供冊数 | 持帰り冊数 | 持帰り率(%) | 来場者数 | 1人平均冊数 |
|----|--------|--------|---------|-------|--------|
| 中央 | 16,244 | 16,071 | 98.9 | 3,680 | 4.4 |
| 地区 | 13,278 | 10,773 | 81.1 | 2,657 | 4.1 |

第6回（平成15年度） 中央の提供冊数には、雑誌・図書とも地区館の残りを含む。

雑誌：中央図書館は1階リサイクル本コーナーにて25日間実施。地区図書館は、各センター内の1室を会場に1日で実施。

| | 提供冊数 | 持帰り冊数 | 持帰り率(%) | 来場者数 | 1人平均冊数 |
|----|-------|-------|---------|-------|--------|
| 中央 | 6,825 | 6,730 | 98.6 | 1,308 | 5.1 |
| 地区 | 8,715 | 4,582 | 52.6 | 681 | 6.7 |

図書：中央図書館は1階リサイクル本コーナーにて39日間実施。地区図書館は、各館内にてコーナーを作り28日間実施。

| | 提供冊数 | 持帰り冊数 | 持帰り率(%) | 来場者数 | 1人平均冊数 |
|----|--------|--------|---------|-------|--------|
| 中央 | 9,933 | 9,786 | 98.5 | 1,072 | 9.1 |
| 地区 | 13,964 | 12,471 | 89.3 | 3,155 | 4.0 |

第7回（平成16年度） 中央の提供冊数には、雑誌・図書とも地区館の残りを含む。

雑誌：中央図書館は1階リサイクル本コーナーにて21日間実施。地区図書館は、各センター内の1室を会場に1日で実施。

| | 提供冊数 | 持帰り冊数 | 持帰り率(%) | 来場者数 | 1人平均冊数 |
|----|-------|-------|---------|-------|--------|
| 中央 | 8,481 | 8,312 | 98.0 | 1,050 | 7.9 |
| 地区 | 9,177 | 4,337 | 47.3 | 695 | 6.2 |

図書：中央図書館は1階リサイクル本コーナーにて18日間実施。地区図書館は、各館内にてコーナーを作り28日間実施。

| | 提供冊数 | 持帰り冊数 | 持帰り率(%) | 来場者数 | 1人平均冊数 |
|----|--------|--------|---------|-------|--------|
| 中央 | 8,288 | 8,217 | 99.1 | 1,714 | 4.8 |
| 地区 | 23,503 | 22,068 | 93.9 | 2,835 | 7.8 |

第8回（平成17年度） 中央の提供冊数には、雑誌・図書とも地区館の残りを含む。

雑誌：中央図書館は1階リサイクル本コーナーにて27日間実施。地区図書館は、各センター内の1室を会場に1日で実施。

| | 提供冊数 | 持帰り冊数 | 持帰り率(%) | 来場者数 | 1人平均冊数 |
|----|-------|-------|---------|-------|--------|
| 中央 | 6,515 | 6,472 | 99.3 | 1,171 | 5.5 |
| 地区 | 8,633 | 5,208 | 60.3 | 803 | 6.5 |

図書：中央図書館は1階リサイクル本コーナーにて27日間実施。地区図書館は、各館内にてコーナーを作り26日間実施。

| | 提供冊数 | 持帰り冊数 | 持帰り率(%) | 来場者数 | 1人平均冊数 |
|----|-------|-------|---------|-------|--------|
| 中央 | 2,940 | 2,867 | 97.5 | 836 | 3.4 |
| 地区 | 8,677 | 8,063 | 92.9 | 2,094 | 3.9 |

第9回（平成18年度） 中央の提供冊数には、雑誌・図書とも地区館の残りを含む。

雑誌：中央図書館は1階リサイクル本コーナーにて18日間実施。地区図書館は、各センター内の1室を会場に1日と館内にてコーナーを作り8日間実施。

| | 提供冊数 | 持帰り冊数 | 持帰り率(%) | 来場者数 | 1人平均冊数 |
|----|-------|-------|---------|-------|--------|
| 中央 | 5,224 | 5,209 | 99.7 | 830 | 6.3 |
| 地区 | 8,968 | 6,549 | 73.0 | 1,251 | 5.2 |

図書：中央図書館は1階リサイクル本コーナーにて59日間実施。地区図書館は、各館内にてコーナーを作り30日間実施。

| | 提供冊数 | 持帰り冊数 | 持帰り率(%) | 来場者数 | 1人平均冊数 |
|----|--------|--------|---------|-------|--------|
| 中央 | 17,327 | 16,883 | 99.8 | 4,369 | 3.9 |
| 地区 | 7,990 | 7,581 | 94.9 | 1,978 | 3.8 |

第10回（平成19年度） 中央の提供冊数には、雑誌・図書とも地区館の残りを含む。

雑誌：旧中央図書館は1階リサイクル本コーナーにて計37日間実施。新中央図書館ではルミエール府中1階リサイクル図書コーナーにて計24日間実施。地区図書館は、各センター内の1室を会場に1日と館内にてコーナーを作り10日間実施。

| | 提供冊数 | 持帰り冊数 | 持帰り率(%) | 来場者数 | 1人平均冊数 |
|----|-------|-------|---------|-------|--------|
| 中央 | 6,507 | 6,483 | 99.6 | 1,309 | 5.0 |
| 地区 | 8,866 | 7,081 | 79.9 | 1,348 | 5.3 |

図書：旧中央図書館は1階リサイクル本コーナーにて16日間実施。新中央図書館ではルミエール府中1階リサイクル図書コーナーにて随時実施。地区図書館は、各館内にてコーナーを作り22日間実施。

| | 提供冊数 | 持帰り冊数 | 持帰り率(%) | 来場者数 | 1人平均冊数 |
|----|-------|-------|---------|-------|--------|
| 中央 | 3,868 | 3,847 | 99.5 | 1,382 | 2.8 |
| 地区 | 8,032 | 7,374 | 91.8 | 1,957 | 3.8 |

8 府中市立図書館の沿革

| 年 月 日 | 概 要 | 備 考 |
|-------------|------------------------------------|--|
| 昭和36年 4月 6日 | 市立図書館(旧館)開館 | 旧府中町役場庁舎(木造2階建) |
| 昭和37年 7月 1日 | 児童図書室 開設 | |
| 昭和42年 3月 2日 | 中央図書館(新館)開館 | 鉄筋コンクリート3階建 |
| 昭和43年 8月22日 | 移動図書館「青い鳥」号 運行開始 | 2,000冊積載 |
| 昭和46年 6月 9日 | 白糸台図書館 開館 | 白糸台文化センター 3階 |
| 昭和47年 6月21日 | 西府図書館 開館 | 西府文化センター 3階 |
| 昭和48年 5月30日 | 武蔵台図書館 開館 | 武蔵台文化センター 3階 |
| 昭和48年 6月28日 | 中央図書館複写サービス開始 | 昭和63年度開始 白糸台、西府、武蔵台、新町、住吉、是政、紅葉丘 平成元年度開始 四谷、片町 |
| 昭和48年 6月29日 | 図書館巡回車配置 | |
| 昭和49年 3月10日 | 新町図書館 開館 | 新町文化センター 3階 |
| 昭和49年 4月10日 | 住吉図書館 開館 | 住吉文化センター 3階 |
| 昭和49年10月12日 | 是政図書館 開館 | 是政文化センター 3階 |
| 昭和50年 7月 2日 | 紅葉丘図書館 開館 | 紅葉丘文化センター 3階 |
| 昭和53年 1月 5日 | 中央図書館増築 | |
| 昭和53年 5月27日 | 押立図書室 開室 | 押立文化センター 2階 |
| | 四谷図書室 開室 | 四谷文化センター 2階 |
| 昭和57年11月 1日 | 中央文化センター図書室 開室 | 中央文化センター 3階 |
| 昭和60年 1月 9日 | カセットテープ貸出開始 盲人用録音テープ貸出し開始 | |
| 昭和61年 4月 1日 | 名称変更 押立図書室 押立図書館 四谷図書室 四谷図書館 | |
| 昭和62年 4月 1日 | 電算システム導入 中央図書館及び移動図書館 | |
| 昭和62年10月 1日 | CD貸出開始 | |

| 年 月 日 | 概 要 | 備 考 |
|--------------------|--|----------------------------|
| 昭和 6 2 年 1 0 月 5 日 | 片町図書館 開館 | 片町文化センター 4 階 |
| 昭和 6 3 年 3 月 3 1 日 | 中央図書館全館改装工事 西玄関車椅子用スロープ設置 | |
| 昭和 6 3 年 4 月 1 日 | 中央図書館併設の郷土館を図書館保存庫として転用 | 郷土の森博物館開館 |
| | 全館オンライン開始 | |
| | 中央図書館 3 階視聴覚コーナー設置 | |
| 平成 元年 4 月 1 日 | ビデオテープ貸出開始 レーザーディスク館内鑑賞利用開始 | |
| 平成 2 年 4 月 1 日 | 中央図書館エレベーター設置 | |
| 平成 3 年 6 月 2 4 日 | 都立図書館情報ネットワーク検索用機器導入 | |
| 平成 4 年 4 月 1 日 | 通年夜間開館及び休館日変更 | |
| | 国立国会図書館 J - B I S C 利用開始 | |
| 平成 4 年 6 月 1 1 日 | 府中市関係雑誌・新聞記事索引検索システム開始 | |
| 平成 5 年 4 月 1 日 | 重度視覚障害者に対する盲人用録音物の郵送貸出開始 | 郵便規則第 3 4 条の 2 第 1 項 |
| 平成 5 年 5 月 1 日 | 生涯学習センター図書室 開室 | 生涯学習センター 2 階 地階に書庫（保存庫） |
| 平成 5 年 6 月 1 日 | 中央文化センター図書室改修 | |
| 平成 6 年 1 1 月 1 日 | 中央図書館 視聴覚室に資料防失装置を設置 市民古本リサイクルコーナー設置 | |
| 平成 6 年 1 2 月 2 6 日 | 中央図書館に身障者トイレ設置 | |
| 平成 8 年 3 月 | コンピュータ機能アップ | |
| 平成 8 年 5 月 2 日 | ウィーン市ヘルナルス図書館と友好協定を締結 | |
| 平成 8 年 7 月 2 1 日 | 図書館学習室開設（暫定） | 府中駅北第 2 庁舎 1 階（ 7 5 席） |
| 平成 8 年 1 0 月 1 日 | 中央図書館利用者検索用端末設置 | 8 台 |
| 平成 9 年 4 月 1 日 | 中央図書館ウィーンコーナー設置 | |
| 平成 9 年 1 0 月 1 日 | 地区図書館利用者検索用端末設置 | 各館 1 台（白糸台を除く） |

| 年 月 日 | 概 要 | 備 考 |
|-------------|--|-----------------------------|
| 平成10年 4月 6日 | 白糸台文化センター耐震工事完了 白糸台図書館新装開館 利用者検索用端末設置 | 1台 |
| 平成10年11月 6日 | 移動図書館「青い鳥」号廃止 | |
| 平成10年12月23日 | 図書館の廃棄図書リサイクル開始 | |
| 平成13年 4月 1日 | 中央図書館祝日開館開始及び休館日変更 名称変更 中央文化センター図書室 桜通り図書館 生涯学習センター図書室 生涯学習センター図書館 | |
| 平成13年 4月18日 | 中央図書館開館時間延長 | |
| 平成13年 6月 1日 | 西府文化センター耐震工事完了 西府図書館新装開館 | |
| 平成13年10月22日 | 図書館ホームページ開設 | |
| 平成13年11月 1日 | DVD貸出開始 | |
| 平成14年 2月20日 | 中央図書館新利用者検索用端末設置 | 10台 |
| 平成14年 3月20日 | 中央図書館車椅子対応利用者検索用端末設置 | 2台 |
| 平成14年 6月 1日 | 稲城市と相互利用開始 | |
| 平成14年10月 1日 | 地区図書館新利用者検索用端末設置 | 13台(内1台 車椅子対応) |
| 平成14年10月17日 | 府中市中央図書館あり方検討協議会から「府中市中央図書館のあり方について」の報告を受ける | 平成14年6月3日～平成14年10月7日(全6回)開催 |
| 平成15年 2月 1日 | 国分寺市と相互利用開始 | |
| 平成15年11月 | 「府中市中央図書館改築に係る基本構想」策定 | |
| 平成16年 3月 1日 | 武蔵台文化センター耐震工事完了 武蔵台図書館新装開館 | |
| 平成15年11月 | 「府中市子ども読書活動推進計画」策定 | |
| 平成16年 9月 | 府中市市民会館・中央図書館複合施設整備事業実施方針公表 | |

| 年 月 日 | 概 要 | 備 考 |
|-------------|---|----------------------|
| 平成16年12月 | 府中市市民会館・中央図書館複合施設整備事業をPFI方式により実施するため、民間資金等の活用による公共施設等の整備等の促進に関する法律第6条の特定事業として選定 | |
| 平成17年 3月 1日 | 新町文化センター耐震工事完了 新町図書館新装開館 | |
| 平成17年 6月 1日 | インターネット予約サービス開始 | |
| 平成17年12月 | 府中市市民会館・中央図書館複合施設整備事業 契約締結 | |
| 平成18年 3月 1日 | 住吉文化センター耐震工事完了 住吉図書館新装開館 | |
| 平成19年 3月 1日 | 是政文化センター耐震工事完了 是政図書館新装開館 | |
| 平成19年 9月 1日 | 移転開館準備の為中央図書館休み(～11月30日) | |
| 平成19年11月30日 | 桜通り図書館閉館 | |
| 平成19年12月 1日 | 新中央図書館開館 新図書館情報システムへ移行 「大賀文庫目録 改訂版」発行(500部) | ルミエール府中 地下1階地上3、4、5階 |
| 平成20年 2月 1日 | 宮町図書館開館 | 旧中央図書館 1階 |
| 平成20年 3月 1日 | 紅葉丘文化センター耐震工事完了 紅葉丘図書館新装開館 | |