

平成17年度 府中市立図書館事業概要



① ほつとするね 緑の府中

府中市立図書館

目

次

<平成17年度事業報告>

1	府中市の概要	1
2	組織・事務分掌	1
3	図書館の所在地・開設時期・面積	2
4	所蔵資料数	3
5	図書館利用状況	5
6	稲城市との相互利用	6
7	国分寺市との相互利用	7
8	相談窓口受付件数	8
9	図書館学習室利用状況	8
10	リクエストサービス	9
11	児童サービス	13
12	障害者サービス	17
13	除籍資料等の有効活用	19
14	人口・登録者1人あたりの比較等	21
15	インターネットサロン利用状況	23

<参考資料>

1	所蔵資料数の推移(平成11年度から)	26
2	貸出冊(点)数の推移(平成11年度から)	27
3	貸出登録者数の推移(平成11年度から)	28
4	団体貸出の推移(平成11年度から)	29
5	学級貸出の推移(平成11年度から)	29
6	視聴覚ライブラリー資料・機材貸出の 推移(平成15年度から)	30
7	除籍資料有効活用の推移(平成10年度 から)	30
8	府中市立図書館の沿革	33

1 府中市の概要

(1) 位置 府中市は、東京都のほぼ中央に位置し、新宿から西方約 22 km に位置している。東は調布市、西は国立市と日野市、南は多摩市と稲城市、北は小金井市と国分寺市に接している。

広がり 東西 8.75 km 南北 6.70 km

海拔 最高 約 82 m 最低 約 30 m

(2) 面積 29.34 km²

(3) 市制施行 府中町、多摩村、西府村の1町2村が合併し、昭和29年4月1日に現在の府中市が誕生しました。

(4) 世帯と人口 世帯数 110,546 世帯

人口 男 122,627 人

女 117,947 人

合計 240,574 人

平成18年4月1日住民基本台帳人口

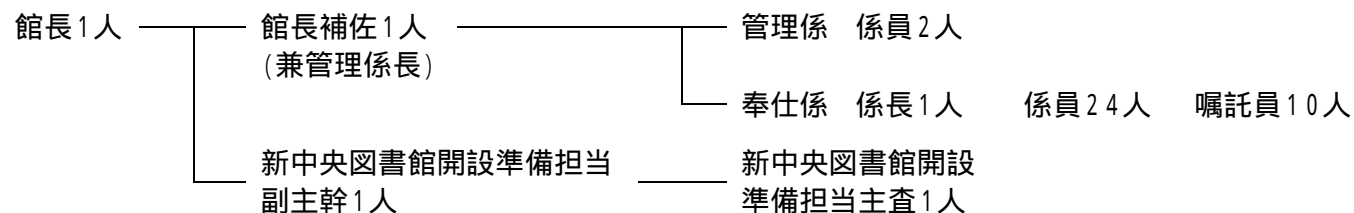
(5) 市の木 「けやき」

(6) 市の花 「うめ」

(7) 市の鳥 「ひばり」

2 組織・事務分掌

(1) 組織 *平成18年4月1日現在



(2) 事務分掌

管理係	<ul style="list-style-type: none"> ・施設管理 ・統計資料作成 ・文書管理 ・O A 機器等管理 	<ul style="list-style-type: none"> ・予算・決算資料作成 ・契約及び予算執行 ・臨時職員の雇用に関すること
奉仕係	<ul style="list-style-type: none"> ・貸出・返却等の窓口業務 ・児童サービス ・障害者サービス ・視聴覚サービス ・郷土行政資料サービス 	<ul style="list-style-type: none"> ・図書及び視聴覚資料の選定、発注、受入 ・蔵書管理 ・レファレンスサービス・読書相談 ・リクエストサービス
新中央図書館開設 準備担当	<ul style="list-style-type: none"> ・新中央図書館の開設準備 	<ul style="list-style-type: none"> ・契約事業者との連絡調整

3 図書館の所在地・開設時期・面積

館名	所在地	電話	開設時期	面積
中央図書館	府中市宮町 3 - 1	0 4 2 - 3 6 2 - 8 6 4 7	S 4 2 . 3	2 , 8 0 4 m ²
白糸台図書館	府中市白糸台 1 - 6 0	0 4 2 - 3 6 0 - 3 4 4 3	S 4 6 . 6	2 0 7 m ²
西府図書館	府中市西府町 1 - 1 0	0 4 2 - 3 6 0 - 8 9 9 8	S 4 7 . 6	2 4 6 m ²
武蔵台図書館	府中市武蔵台 2 - 2	0 4 2 - 5 7 6 - 6 3 9 0	S 4 8 . 5	2 3 7 m ²
新町図書館	府中市新町 1 - 6 6	0 4 2 - 3 6 0 - 6 3 3 6	S 4 9 . 3	2 2 3 m ²
住吉図書館	府中市住吉町 1 - 6 1	0 4 2 - 3 6 0 - 5 7 7 5	S 4 9 . 4	2 5 5 m ²
是政図書館	府中市是政 2 - 2 0	0 4 2 - 3 6 0 - 2 8 8 2	S 4 9 . 1 0	2 4 6 m ²
紅葉丘図書館	府中市紅葉丘 2 - 1	0 4 2 - 3 6 0 - 7 2 2 7	S 5 0 . 7	2 0 8 m ²
押立図書館	府中市押立町 5 - 4	0 4 2 4 - 8 3 - 4 1 2 2	S 5 3 . 5	4 8 m ²
四谷図書館	府中市四谷 2 - 7 5	0 4 2 - 3 6 0 - 3 6 6 3	S 5 3 . 5	1 8 0 m ²
片町図書館	府中市片町 2 - 1 7	0 4 2 - 3 6 8 - 7 1 1 7	S 6 2 . 1 0	2 2 8 m ²
桜通り図書館	府中市府中町 2 - 2 5	0 4 2 - 3 6 4 - 3 6 1 3	S 5 7 . 1 1	1 1 0 m ²
生涯学習センター図書館	府中市浅間町 1 - 7	0 4 2 - 3 3 6 - 5 7 0 2	H 5 . 5	1 , 1 0 7 m ²

4 所蔵資料数（平成18年3月31日現在）

（1）図書資料

館名	購入数			寄贈数			廃棄数			蔵書数		
	一般	児童	計	一般	児童	計	一般	児童	計	一般	児童	計
中央図書館	15,163	3,162	18,325	1,179	125	1,304	13,804	1,705	15,509	361,969	67,284	429,253
白糸台図書館	1,330	519	1,849	131	19	150	744	331	1,075	29,719	21,802	51,521
西府図書館	1,246	773	2,019	124	22	146	724	374	1,098	35,578	19,962	55,540
武蔵台図書館	1,644	507	2,151	84	9	93	1,184	106	1,290	32,994	16,526	49,520
新町図書館	1,420	503	1,923	53	5	58	2,523	580	3,103	31,209	17,008	48,217
住吉図書館	1,550	658	2,208	22	0	22	632	119	751	35,607	17,942	53,549
是政図書館	1,695	438	2,133	14	0	14	2,711	988	3,699	29,421	17,950	47,371
紅葉丘図書館	1,351	581	1,932	35	6	41	2,115	492	2,607	33,162	18,480	51,642
押立図書館	443	361	804	63	0	63	443	428	871	6,144	6,042	12,186
四谷図書館	586	418	1,004	87	112	199	571	337	908	16,705	12,950	29,655
片町図書館	1,264	783	2,047	95	9	104	897	599	1,496	23,016	16,625	39,641
桜通り図書館	353	635	988	84	8	92	299	559	858	7,497	16,996	24,493
生涯学習センター 図書館	1,784	667	2,451	182	74	256	850	239	1,089	34,160	12,265	46,425
保存庫	0	0	0	0	0	0	192	70	262	220,564	29,305	249,869
計	29,829	10,005	39,834	2,153	389	2,542	27,689	6,927	34,616	897,745	291,137	1,188,882

（2）視聴覚資料（所蔵は中央図書館）

区分	購入数	寄贈数	廃棄数	所蔵数
カセットテープ	0	0	41	6,707
コンパクトディスク	129	0	103	39,407
ビデオテープ	26	0	453	14,910
レーザーディスク	0	0	3	3,267

D	V	D	799	3	19	2,623	
録	音	図	書	86	0	58	259
計			1,040	3	677	67,173	

(3) マイクロフィルム (所蔵は中央図書館)

区 分	購入数	寄贈数	廃棄数	所蔵数
マイクロフィルム	88	0	0	3,846

(4) 購入雑誌・新聞タイトル数

館 名	雑誌数	新聞数
中 央 図 書 館	396	15
白 糸 台 図 書 館	71	7
西 府 図 書 館	77	8
武 蔵 台 図 書 館	70	6
新 町 図 書 館	71	7
住 吉 図 書 館	66	7
是 政 図 書 館	74	6
紅 葉 丘 図 書 館	75	7
押 立 図 書 館	32	6
四 谷 図 書 館	31	6
片 町 図 書 館	74	8
桜 通 り 図 書 館	53	5
生涯学習センター図書館	92	8
計	1,182	96

5 図書館利用状況 平成17年度

館名	図書貸出冊数			視聴覚資料貸出点数（館内利用を含む）							貸出 総合計	新規登録者数			貸出 利用者数	開館 日数
	一般書	児童書	図書合計	カセット	C D	D V D	ビデオ	館内LD	録音 図書	視聴覚 合計		一般	児童	合計		
中央図書館	516,110	121,303	637,413	5,070	205,344	37,869	87,294	1,027	419	337,023	974,436	5,128	1,261	6,389	400,645	318
白糸台図書館	79,247	43,220	122,467	62	1,758	705	525	0	5	3,055	125,522	290	163	453	48,042	321
西府図書館	37,209	29,216	66,425	41	457	534	154	0	0	1,186	67,611	155	114	269	24,375	321
武蔵台図書館	53,510	28,224	81,734	29	946	681	612	0	0	2,268	84,002	220	146	366	32,039	321
新町図書館	43,198	22,880	66,078	15	757	179	307	0	0	1,258	67,336	144	98	242	26,107	321
住吉図書館	31,755	20,316	52,071	16	365	379	338	0	0	1,098	53,169	200	135	335	21,162	189
是政図書館	50,273	33,882	84,155	14	589	377	572	0	0	1,552	85,707	238	205	443	31,705	321
紅葉丘図書館	52,529	37,048	89,577	70	1,170	561	456	0	0	2,257	91,834	207	115	322	33,630	319
押立図書館	19,224	14,794	34,018	16	1,016	258	255	0	0	1,545	35,563	75	75	150	13,672	321
四谷図書館	31,892	28,274	60,166	10	734	552	749	0	0	2,045	62,211	173	155	328	23,756	321
片町図書館	43,831	31,077	74,908	21	264	179	165	0	0	629	75,537	176	133	309	29,816	321
桜通り図書館	20,923	36,529	57,452	7	303	303	234	0	0	847	58,299	96	158	254	23,280	319
生涯学習センター 図書館	96,629	53,986	150,615	6	1,134	478	927	0	0	2,545	153,160	555	279	834	60,957	320
地区館計	560,220	379,446	939,666	307	9,493	5,186	5,294	0	5	20,285	959,951	2,529	1,776	4,305	368,541	3,715
17年度累計	1,076,330	500,749	1,577,079	5,377	214,837	43,055	92,588	1,027	424	357,308	1,934,387	7,657	3,037	10,694	769,186	4,033
16年度累計	1,098,699	506,772	1,605,471	5,905	216,617	36,595	115,547	1,136	315	376,115	1,981,586	8,252	3,269	11,521	792,186	4,038
増減	-22,369	-6,023	-28,392	-528	-1,780	6,460	-22,959	-109	109	-18,807	-47,199	-595	-232	-827	-23,000	-5

団体貸出	
47団体	3,353冊

視聴席利用状況					
カセット	C D	D V D	ビデオ	レーザー	合計
94	2,338	504	3,397	1,027	7,360

おはなし会		
開催日数	参加者数	平均人数
133回	1,948人	15人

小さい子のおはなし会		
開催日数	参加者数	平均人数
47回	1,071人	23人

学級貸出
12,843冊

臨時休館

地区： 桜通り 平成17年6月20日～22日（蔵書点検）

生涯学習センター 平成17年11月15日～17日（蔵書点検）

紅葉丘 平成18年2月20日～22日（蔵書点検）

住吉 平成17年9月1日～平成18年2月28日（耐震改修工事）

6 稲城市との相互利用（平成14年6月開始）

(1) 稲城市民の府中市立図書館の利用状況

館名	図書貸出冊数			視聴覚資料貸出点数（館内利用を含む）						貸出 総合計	年度末 登録者数	貸出 利用者数
	一般書	児童書	図書合計	ブック	CD	DVD	ビデオ	館内LD	視聴覚合計			
中央図書館	6,311	309	6,620	103	2,041	910	1,113	11	4,178	10,798	1,358	3,966
白糸台図書館	25	0	25	0	0	0	0	0	0	25	0	14
西府図書館	10	0	10	0	0	0	0	0	0	10	0	3
武蔵台図書館	6	1	7	0	0	0	0	0	0	7	0	4
新町図書館	2	1	3	0	0	0	0	0	0	3	0	3
住吉図書館	3	0	3	0	0	0	0	0	0	3	0	2
是政図書館	97	9	106	0	0	0	0	0	0	106	0	48
紅葉丘図書館	16	0	16	0	0	0	0	0	0	16	0	6
押立図書館	6	1	7	0	0	0	0	0	0	7	0	5
四谷図書館	4	0	4	0	0	0	0	0	0	4	0	3
片町図書館	32	0	32	0	0	0	0	0	0	32	0	17
桜通り図書館	1	38	39	0	0	0	0	0	0	39	0	8
生涯学習センター 図書館	164	51	215	0	0	0	0	0	0	215	0	80
計	6,677	410	7,087	103	2,041	910	1,113	11	4,178	11,265	1,358	4,159

(2) 府中市民の稲城市立図書館利用状況

館名	図書貸出冊数	年度末登録者数
本館	655	-
第二	81	-
第三	25	-
第四	439	-
向陽台	83	-
計	1,283	89

7 国分寺市との相互利用（平成15年2月開始）

(1) 国分寺市民の府中市立図書館の利用状況

館名	図書貸出冊数			視聴覚資料貸出点数（館内利用を含む）						貸出 総合計	年度末 登録者数	貸出 利用者数
	一般書	児童書	図書合計	ポッド	C D	D V D	ビデオ	館内LD	視聴覚合計			
中央図書館	5,529	452	5,981	68	2,892	987	1,359	36	5,342	11,323	1,474	4,293
白糸台図書館	6	1	7	0	0	0	0	0	0	7	0	5
西府図書館	15	10	25	0	0	0	0	0	0	25	0	7
武蔵台図書館	1,617	490	2,107	0	0	0	0	0	0	2,107	0	677
新町図書館	176	25	201	0	0	0	0	0	0	201	0	79
住吉図書館	33	3	36	0	0	0	0	0	0	36	0	11
是政図書館	4	8	12	0	0	0	0	0	0	12	0	8
紅葉丘図書館	1	0	1	0	0	0	0	0	0	1	0	1
押立図書館	0	0	0	0	0	0	0	0	0	0	0	0
四谷図書館	0	0	0	0	0	0	0	0	0	0	0	0
片町図書館	28	0	28	0	0	0	0	0	0	28	0	13
桜通り図書館	34	46	80	0	0	0	0	0	0	80	0	22
生涯学習センター 図書館	227	40	267	0	0	0	0	0	0	267	0	105
計	7,670	1,075	8,745	68	2,892	987	1,359	36	5,342	14,087	1,474	5,221

(2) 府中市民の国分寺市立図書館利用状況

館名	図書貸出冊数				視聴覚貸出点数	貸出合計	貸出延人数			年度末 登録者数
	一般書	児童書	雑誌	合計	C D		一般	児童	合計	
本多	1,405	324	154	1,883	289	2,172	653	31	684	35
恋ヶ窪	1,107	229	148	1,484	57	1,541	458	14	473	29
光	265	22	17	304	19	323	138	0	138	10
もとまち	10,311	6,921	1,431	18,663	127	18,790	3,821	879	4,700	128
並木	415	51	18	484	196	680	173	3	176	18
計	13,503	7,547	1,768	22,818	688	23,506	5,243	927	6,171	220

8 相談窓口受付件数

相談受付件数	1日平均	開設日数
2,546	8	319

相談窓口は、中央図書館において午後1時から午後5時まで開設

9 図書館学習室（府中駅北第2庁舎）利用状況

利用人数	1日平均	開館日数
28,124	87.6	321

10 リクエストサービス

(1) 全館のリクエスト統計

ア 図書・雑誌のリクエスト件数

館名		中央	白糸台	西府	武蔵台	新町	住吉	是政	紅葉丘	押立	四谷	片町	桜通り	生涯学習	合計	
リクエスト 受付件数	図書	総受付	52,328	16,965	6,451	9,696	6,688	7,436	8,784	10,645	7,422	8,806	7,760	6,947	13,548	163,476
		キャンセル	5,017	982	386	521	310	353	427	444	168	361	161	362	872	10,364
		提供	47,311	15,983	6,065	9,175	6,378	7,083	8,357	10,201	7,254	8,445	7,599	6,585	12,676	153,112
	雑誌	総受付	2,421	1,028	562	676	381	313	486	804	651	948	299	705	985	10,259
		キャンセル	222	49	32	20	17	7	17	17	9	31	8	32	44	505
		提供	2,199	979	530	656	364	306	469	787	642	917	291	673	941	9,754
	図書資料計	総受付	54,749	17,993	7,013	10,372	7,069	7,749	9,270	11,449	8,073	9,754	8,059	7,652	14,533	173,735
		キャンセル	5,239	1,031	418	541	327	360	444	461	177	392	169	394	916	10,869
		提供	49,510	16,962	6,595	9,831	6,742	7,389	8,826	10,988	7,896	9,362	7,890	7,258	13,617	162,866
インター ネット 予約 件数	図書	総受付	14,565	5,357	1,642	2,767	1,635	2,007	2,373	2,485	1,211	2,409	2,103	1,569	3,585	43,708
		キャンセル	971	302	71	111	62	80	101	107	40	129	42	73	190	2,279
		提供	13,594	5,055	1,571	2,656	1,573	1,927	2,272	2,378	1,171	2,280	2,061	1,496	3,395	41,429
	雑誌	総受付	758	308	268	139	101	84	120	170	134	312	41	211	324	2,970
		キャンセル	43	9	4	3	2	1	0	6	5	8	0	10	9	100
		提供	715	299	264	136	99	83	120	164	129	304	41	201	315	2,870
	図書資料計	総受付	15,323	5,665	1,910	2,906	1,736	2,091	2,493	2,655	1,345	2,721	2,144	1,780	3,909	46,678
		キャンセル	1,014	311	75	114	64	81	101	113	45	137	42	83	199	2,379
		提供	14,309	5,354	1,835	2,792	1,672	2,010	2,392	2,542	1,300	2,584	2,102	1,697	3,710	44,299
市外図書館からの借用		3,736	696	335	316	228	273	76	492	218	202	253	176	527	7,528	
購入数		3,264	132	136	295	170	137	244	108	120	49	250	86	302	5,293	

平成18年3月末現在 Web登録者数 4,686人

イ 視聴覚資料リクエスト件数

館名		中央	白糸台	西府	武蔵台	新町	住吉	是政	紅葉丘	押立	四谷	片町	桜通り	生涯学習	合計		
リクエスト受付件数	カセット	総受付	50	64	52	33	11	16	13	97	17	10	12	6	10	391	
		キャンセル	16	4	5	0	3	2	0	3	0	0	0	0	0	33	
		提供	34	60	47	33	8	14	13	94	17	10	12	6	10	358	
	CD	総受付	3,982	1,754	389	886	664	307	591	1,066	1,054	764	249	302	982	12,990	
		キャンセル	429	53	16	33	32	8	22	47	24	23	15	23	30	755	
		提供	3,553	1,701	373	853	632	299	569	1,019	1,300	741	234	279	952	12,235	
	ビデオ	総受付	1,569	422	114	519	237	276	461	405	226	645	116	162	412	5,564	
		キャンセル	215	35	3	8	8	10	25	30	5	23	3	6	53	424	
		提供	1,354	387	111	511	229	266	436	375	221	622	113	156	359	5,140	
	DVD	総受付	1,808	628	359	631	185	253	299	493	245	472	152	239	391	6,155	
		キャンセル	220	58	13	23	17	15	20	23	11	11	8	12	22	453	
		提供	1,588	570	346	608	168	238	279	470	234	461	144	227	369	5,702	
	視聴覚資料計	総受付	7,409	7,409	2,868	914	2,069	1,097	852	1,364	2,061	1,542	1,891	529	709	1,795	25,100
		キャンセル	880	150	37	64	60	35	67	103	40	57	26	41	105	1,665	
		提供	6,529	2,718	877	2,005	1,037	817	1,297	1,958	1,502	1,834	503	668	1,690	23,435	
インターネット予約件数	カセット	総受付	23	25	15	8	4	4	8	69	4	8	5	3	5	181	
		キャンセル	9	0	1	0	1	1	0	2	0	0	0	0	0	14	
		提供	14	25	14	8	3	3	8	67	4	8	5	3	5	167	
	CD	総受付	2,056	861	194	376	377	158	327	383	355	203	152	171	475	6,088	
		キャンセル	122	13	2	15	3	4	4	8	2	4	4	6	6	193	
		提供	1,934	848	192	361	374	154	323	375	353	199	148	165	469	5,895	
	ビデオ	総受付	381	136	63	103	64	78	138	68	28	183	44	31	145	1,462	
		キャンセル	30	6	0	1	0	3	2	3	0	5	1	1	6	58	
		提供	351	130	63	102	64	75	136	65	28	178	43	30	139	1,404	
	DVD	総受付	858	310	184	310	92	76	135	126	45	157	70	139	201	2,703	
		キャンセル	63	16	4	6	0	3	4	2	1	5	1	4	9	118	
		提供	795	294	180	304	92	73	131	124	44	152	69	135	192	2,585	
	視聴覚資料計	総受付	3,318	1,332	456	797	537	316	608	646	432	551	271	344	826	10,434	
		キャンセル	224	35	7	22	4	11	10	15	3	14	6	11	21	383	
		提供	3,094	1,297	449	775	533	305	598	631	429	5379	265	333	805	10,051	

(2) リクエストの多かった資料

ア 図書 上位10位

受入冊数は平成18年3月末現在(寄贈図書を含む)

平成17年4月1日	予約数	7月1日	予約数	10月1日	予約数	平成18年1月5日	予約数
	受入数		受入数		受入数		受入数
ダ・ヴィンチ・コード 下	221	ダ・ヴィンチ・コード 上	230	電車男	204	東京郊外 木とボクと、時々、ボク	234
ダン・ブラウン/著	17	ダン・ブラウン/著	17	中野 独人/著	10	リリー・フランキー/著	12
ダ・ヴィンチ・コード 上	218	ダ・ヴィンチ・コード 下	228	ダ・ヴィンチ・コード 上	196	電車男	186
ダン・ブラウン/著	17	ダン・ブラウン/著	17	ダン・ブラウン/著	17	中野 独人/著	10
いま、会いにゆきます	178	魂燃え!	183	魂萌え!	196	震度0	180
市川 たくじ/著	10	桐野 夏生/著	15	桐野 夏生/著	15	横山 秀夫/著	13
日暮らし 上	161	いま、会いにゆきます	170	震度0	191	容疑者Xの献身	178
宮部みゆき/著	13	市川 たくじ/著	10	横山 秀夫/著	13	東野 圭吾/著	15
日暮らし 下	158	電車男	163	ダ・ヴィンチ・コード 下	185	ダ・ヴィンチ・コード 上	163
宮部みゆき/著	13	中野 独人/著	10	ダン・ブラウン/著	17	ダン・ブラウン/著	17
電車男	136	対岸の彼女	132	いま、会いにゆきます	167	生協の白石さん	158
中野 独人/著	10	角田 光代/著	13	市川 たくじ/著	10	白石 昌則/著	13
対岸の彼女	128	頭がいい人、悪い人の話し方	129	狐宿の人 上	159	魂萌え!	151
角田 光代/著	13	樋口 裕一/著	10	宮部 みゆき/著	14	桐野 夏生/著	15
世界の中心で、愛をさけぶ	112	日暮らし 上	126	狐宿の人 下	144	ダ・ヴィンチ・コード 下	147
片山 恭一/著	17	宮部みゆき/著	13	宮部 みゆき/著	14	ダン・ブラウン/著	17
負け犬の遠吠え	108	日暮らし 下	125	頭がいい人、悪い人の話し方	128	その日のまえに	138
酒井 順子/著	12	宮部みゆき/著	13	樋口 裕一/著	10	重松 清/著	15
頭がいい人、悪い人の話し方	108	何があっても大丈夫	110	対岸の彼女	105	さおだけ屋はなぜ潰れないのか?	126
樋口 裕一/著	10	桜井 良子/著	9	角田 光代/著	13	山田 真哉/著	10

イ 視聴覚資料 上位10位

受入冊数は平成18年3月末現在

平成17年4月1日	予約数	7月1日	予約数	10月1日	予約数	平成18年1月4日	予約数
	受入数		受入数		受入数		受入数
ラストサムライ(DVD)	41	ラストサムライ(DVD)	50	ラストサムライ(DVD)	67	ラストサムライ(DVD)	69
エドワード・ズウィック/監督	2	エドワード・ズウィック/監督	2	エドワード・ズウィック/監督	2	エドワード・ズウィック/監督	2
リロ・アンド・スティッチ(DVD)	28	オデッセイ(CD)	37	ファインディング・ニモ(DVD)	54	ファインディング・ニモ(DVD)	64
クリス・サンダース/監督	2	平原 綾香/歌	1	アンドリュー・スタントン/監督	2	アンドリュー・スタントン/監督	2
SMAP 015~ドリック!・スマップ(CD)	26	リロ・アンド・スティッチ(DVD)	35	猫の恩返し(DVD)	46	リロ・アンド・スティッチ(DVD)	49
S M A P / 歌	2	クリス・サンダース/監督	2	森田 宏幸/監督	2	クリス・サンダース/監督	2
オデッセイ(CD)	25	猫の恩返し(DVD)	34	リロ・アンド・スティッチ(DVD)	44	猫の恩返し(DVD)	48
平原 綾香/歌	1	森田 宏幸/監督	2	クリス・サンダース/監督	2	森田 宏幸/監督	2
ロード・オブ・ザ・リング 前編 (ビデオ)	22	ファインディング・ニモ(DVD)	33	オデッセイ(CD)	42	オデッセイ(CD)	45
ピーター・ジャクソン/監督	1	アンドリュー・スタントン/監督	2	平原 綾香/歌	1	平原 綾香/歌	1
ロード・オブ・ザ・リング 後編 (ビデオ)	22	ラブ・ポンチ(CD)	27	ラブ・ポンチ(CD)	36	一青想<ひとおもい>(CD)	42
ピーター・ジャクソン/監督	1	大塚 愛/歌	1	大塚 愛/歌	1	一青 窈/歌	1
猫の恩返し(DVD)	22	トイ・ストーリー 2(DVD)	26	一青想<ひとおもい>(CD)	34	ポルノグラフィティ・ベスト・ブルース(CD)	41
森田 宏幸/監督	2	ジョン・ラセター/監督	1	一青 窈/歌	1	ポルノグラフィティ/歌	1
冬の恋歌<ソナタ>(CD)	21	ピーターパン 2(DVD)	25	猟奇的な彼女(DVD)	32	ラブ・ポンチ(CD)	35
	1	ロビン・バッド/監督	1	クアク・ジェヨン/監督	1	大塚 愛/歌	1
トイ・ストーリー 2(DVD)	21	一青想<ひとおもい>(CD)	24	ピーターパン 2(DVD)	28	猟奇的な彼女(DVD)	35
ジョン・ラセター/監督	1	一青 窈/歌	1	ロビン・バッド/監督	1	クアク・ジェヨン/監督	1
ハリウッドと賢者の石(吹替) (ビデオ)	20	SMAP 015~ドリック!・スマップ(CD)	22	トイ・ストーリー 2(DVD)	27	ピーターパン 2(DVD)	31
クリス・コロンバス/監督	1	S M A P / 歌	2	ジョン・ラセター/監督	1	ロビン・バッド/監督	1

1.1 児童サービス

(1) 定例おはなし会

ア 中央図書館（毎週木曜日に実施）

	回数	参加人数
幼 児	49	1,263
小学生	49	288
合 計	98	1,551

イ 地区図書館

	実施日	参加人数	内) 子供	実施日	参加人数	内) 子供	実施日	参加人数	内) 子供	人数合計
白 系 台	4月13日	4	3	8月10日	11	7	12月7日	10	8	25
西 府	6月22日	16	11	10月26日	5	5	2月22日	8	5	29
武 蔵 台	7月27日	7	5	11月30日	6	5	3月15日	12	9	25
新 町	6月15日	14	9	10月19日	4	3	2月15日	10	9	28
住 吉	4月27日	15	12	8月24日	11	6				26
是 政	6月8日	7	6	10月12日	12	7	2月8日	4	3	23
紅 葉 丘	7月13日	20	18	11月9日	9	7	3月1日	4	4	33
押 立	5月11日	3	2	9月14日	17	14	1月11日	27	19	47
四 谷	5月18日	5	4	9月21日	11	7	1月18日	8	7	24
片 町	4月20日	9	7	8月17日	7	6	12月14日	1	1	17
桜 通 り	7月20日	17	10	11月16日	24	14	3月8日	13	7	54
生涯学習センター	5月25日	22	14	9月28日	22	13	1月25日	22	14	66

合計回数	35	合計人数	397
------	----	------	-----

(2) ちいさい子のためのおはなし会

ア 中央図書館

実施日	参加人数	内)子供	実施日	参加人数	内)子供
4月21日	41	21	10月20日	37	18
5月19日	26	13	11月17日	36	18
6月16日	28	14	12月15日	32	16
7月21日	27	14	1月19日	22	12
8月18日	30	15	2月16日	14	7
9月15日	58	29	3月16日	38	19

合計回数	12	合計人数	389
------	----	------	-----

イ 地区図書館

	実施日	参加人数	内)子供	実施日	参加人数	内)子供	実施日	参加人数	内)子供	人数合計
白系台	4月13日	14	7	8月10日	28	15	12月7日	30	16	72
西府	6月22日	4	2	10月26日	30	15	2月22日	45	24	79
武蔵台	7月27日	23	13	11月30日	16	8	3月15日	27	14	66
新町	6月15日	4	2	10月19日	22	11	2月15日	14	7	40
住吉	4月27日	20	10	8月24日	16	9				36
是政	6月8日	32	18	10月12日	17	8	2月8日	14	7	63
紅葉丘	7月13日	27	14	11月9日	16	8	3月1日	12	6	55
押立	5月11日	16	9	9月14日	30	16	1月11日	4	3	50
四谷	5月18日	12	6	9月21日	20	9	1月18日	16	8	48
片町	4月20日	4	2	8月17日	12	6	12月14日	40	20	56
桜通り	7月20日	16	8	11月16日	9	5	3月8日	21	11	46
生涯学習センター	5月25日	7	4	9月28日	46	23	1月25日	18	9	71

合計回数	35	合計人数	682
------	----	------	-----

(3) 赤ちゃん絵本文庫

実施場所	実施回数	受診者数	登録者数	貸出者数	貸出冊数
保健センター	35	1973	667	265	842

(4) いち・ろくおはなし会(平成17年10月から実施)

実施場所	実施回数
保健センター	22

(5) 講演会・講座・おはなし会

名 称	実施日	実施場所	参加人数	内) 子供
子ども読書の日おはなし会	4月23日	中央文化センター	58	34
おはなしたっぷりの会	10月16日	白糸台文化センター	18	7
図書館講演会：絵本は楽しい (講師 西巻 茅子氏)	10月21日	女性センター	91	
ボランティア養成講座(全5回)	11月22日	中央図書館	31	
	11月15・29日	中央文化センター		
	12月6・21日			
冬のおたのしみおはなし会	12月22日	中央図書館	34	34
ボランティア 事前研修会	2月21日	中央図書館	34	
ブックトーク講習会	3月11日	片町文化センター	35	

(6) 企画

名 称	実施日	実施場所	参加人数	内) 子供
本でめぐるきょうだいの世界	4月11日～5月11日	全館	446	446
本の木だいすき	7月21日～8月31日	中央図書館	689	689
夏休みクイズラリー	7月20日～8月31日	桜通り図書館	432	427

(7) 学校との連携

ア 職場訪問及び職場体験

学校名	日付	学年	人数	場所	内容
第一中学校	10月20、21日	2学年	3人	中央図書館	職場体験
第三中学校	2月3日	1学年	5人	中央図書館	職場訪問
第四中学校	11月30日	1学年	2人	片町図書館	職場体験
第六中学校	1月27日	1学年	12人	中央、白糸台図書館	職場訪問
第七中学校	11月25日	2学年	3人	中央図書館	職場体験
第八中学校	11月29日	2学年	3人	中央図書館	職場訪問
第九中学校	2月2日	1学年	5人	中央図書館	職場訪問
第十中学校	1月19、20日	2学年	3人	中央図書館	職場体験
浅間中学校	1月26、27日	2学年	3人	中央図書館	職場体験
共立女子第二中学校	8月18、19日	3学年	1人	中央図書館	職場体験

イ 学校からの要請で行った事業

学校名	日付	場所	内容
第一小学校	6月9日	中央図書館	町たんけん
第一小学校	6月21日	中央図書館	グループ学習
第一小学校	9月26日	中央図書館	施設見学
第二小学校	6月14日	中央図書館	施設見学
第三小学校	9月26日	中央図書館	施設見学
本宿小学校	9月20日	本宿小学校	おはなし会
本宿小学校	10月7日	本宿小学校	読み聞かせ講座
晃華学園中学校	7月12、13日	中央図書館	ボランティア体験

(8) ふちゅうカレッジ出前講座

日付	団体名	タイトル	場所	参加人数		
				大人	子供	計
6月8日	絵本だいすき	子どもに絵本を-絵本の読み聞かせ・選び方と実技	中央文化センター	7	0	7
12月5日	新町小学校	子どもに絵本を-ブックトーク「旅」について	新町小学校		5,6学年	
1月13日	若松小学校	子どもに絵本を-選び方や読み聞かせの方法	若松小学校	5	20	25

(9) おすすめ本リスト等の作成

ア 図書館のPRパンフレット

- ・「としょかんへおいでよ」(小学校新1年生向け)

イ 夏休み おすすめ本リスト

- ・「それいけ! としょかたんけんたい」(小学生向け)
- ・「BOOKS FOR YOU」(中学生向け)

ウ 「ちいさい子のたのしいえほん」(乳幼児向け)

エ 「いっしょによもうよ 0~2さいのえほん」(乳幼児向け)

オ 「いっしょによもうよ 赤ちゃんえほん」(乳幼児向け)

1.2 障害者サービス

(1) 利用状況

ア 宅配貸出

宅配回数	36回
------	-----

貸出資料数	図書	CD	ビデオ・DVD	カセット (テープ図書含む)	計
		39冊	0点	0点	48点

イ 郵送貸出

対象人数	7 人
------	-----

貸出資料数	録音図書	デージー図書	点字図書	カセット・CD	計
	169 点	7 点	24 点	205 点	405 点

ウ ファクシミリによるリクエスト状況

リクエスト件数	0 件
対象人数	0 人

エ 電子メールによるリクエスト状況

リクエスト件数	0 件
対象人数	0 人

(2) 所蔵状況

種類	大活字本	点字図書	市販 録音図書	布の絵本	さわる絵本	日本語字幕 付ビデオ	点字雑誌	計
数量	1,857 点	90 点	257 タイトル	21 冊	10 冊	68 点	4 タイトル	2,307

(3) 対面朗読 0 件

1.3 除籍資料等の有効活用

図書館で不用となった資料を有効活用するため、リサイクル本として市の施設と市民に提供した。また、市民から寄贈された資料も同様の理由から「市民リサイクル」として市民に提供した。

(1) 市の施設へのリサイクル

実施日：平成17年11月17日(月)

場 所：中央図書館 3階会議室

施設数	提供冊数	持帰り冊数	持帰り率*
30	5,020	4,297	85.6%

[内訳]

	施設数	持帰り冊数
保育所	9	1,048
学童クラブ	7	377
学校	11	2,615
その他	3	257
計	30	4,297

*持帰り率 = 持帰り冊数 ÷ 提供冊数 × 100

*残った児童書は12月1日(木)からの中央図書館不用図書リサイクルで市民に提供。

(2) 市民へのリサイクル

ア 中央図書館不用雑誌リサイクル

実施期間：平成17年7月21日(木)～8月8日(月)

場 所：中央図書館1階リサイクル本コーナー

館 名	提供冊数	持帰り冊数	持帰り率	来場者数	1人平均冊数
中 央 図 書 館	6,515	6,472	99.3%	1,171	5.5

イ 地区図書館不用雑誌リサイクル

実施日：平成17年7月9日（土） *学習センターは平成17年10月1日（土）に実施

場 所：各文化センター

館 名	提供冊数	持帰り冊数	持帰り率	来場者数	1人平均冊数
白系台図書館	752	552	73.4%	71	7.8
西府図書館	789	552	70.0%	76	7.3
武蔵台図書館	649	430	66.3%	80	5.4
新町図書館	743	411	55.3%	50	8.2
住吉図書館	739	408	55.2%	69	5.9
是政図書館	778	355	45.6%	66	5.4
紅葉丘図書館	1,011	501	49.6%	74	6.8
押立図書館	365	225	61.6%	38	5.9
四谷図書館	316	177	56.0%	37	4.8
片町図書館	984	557	56.6%	69	8.1
桜通り図書館	534	374	70.0%	84	4.5
生涯学習センター図書館	973	666	68.4%	89	7.5
計	8,633	5,208	60.3%	803	6.5

ウ 中央図書館不用図書リサイクル

実施期間：平成17年12月1日（木）～平成18年1月6日（金）

場 所：中央図書館 1階リサイクル本コーナー

館 名	提供冊数	持帰り冊数	持帰り率	来場者数	1人平均冊数
中央図書館	2,940	2,867	97.5%	836	3.4

エ 地区図書館不用図書リサイクル

実施期間：平成17年11月1日（火）～11月30日（水）

場 所：各文化センター（住吉・押立・桜通り図書館を除く）

館 名	提供冊数	持帰り冊数	持帰り率	来場者数	1人平均冊数
白系台図書館	476	472	99.2%	135	3.5
西府図書館	531	524	98.7%	150	3.5
武蔵台図書館	1,146	1,038	90.6%	296	3.5
新町図書館	1,960	1,853	94.5%	506	3.7
是政図書館	1,111	1,085	97.7%	193	5.6
紅葉丘図書館	1,790	1,485	83.0%	386	3.9
四谷図書館	243	214	88.1%	66	3.2
片町図書館	600	593	98.8%	158	3.8
生涯学習センター図書館	820	799	97.4%	204	3.9
計	8,677	8,063	92.9%	2,094	3.9

(3) 市民古本リサイクル

市民から寄贈された図書6,194冊を市民に提供した。

1.4 人口・登録者一人あたりの比較等

人口は平成17年4月1日住民基本台帳人口

(1) 人口一人あたりの図書貸出冊数

6.6 冊

貸出冊数	1,577,079
人口	238,161

(2) 人口一人あたりの図書・視聴覚資料貸出数

8.1 点

貸出総数	1,934,387
人口	238,161

(3) 貸出登録率			
65.4%		$\frac{\text{登録者数}}{\text{人口}}$	$\frac{155,771}{238,161}$
(4) 登録者数一人あたりの図書貸出冊数			
10.1冊		$\frac{\text{貸出冊数}}{\text{登録者数}}$	$\frac{1,577,079}{155,771}$
(5) 登録者数一人あたりの図書・視聴覚資料貸出数			
12.4点		$\frac{\text{貸出総数}}{\text{登録者数}}$	$\frac{1,934,387}{155,771}$
(6) 人口一人あたりの蔵書冊数			
5.0冊		$\frac{\text{蔵書冊数}}{\text{人口}}$	$\frac{1,188,882}{238,161}$
(7) 人口一人あたりの視聴覚資料所蔵点数			
0.3点		$\frac{\text{所蔵点数}}{\text{人口}}$	$\frac{67,173}{238,161}$
(8) 人口一人あたりの図書購入費			
271円		$\frac{\text{図書購入費}}{\text{人口}}$	$\frac{64,539,098}{238,161}$
(9) 人口一人あたりの視聴覚資料購入費			
28円		$\frac{\text{視聴覚購入費}}{\text{人口}}$	$\frac{6,736,533}{238,161}$

15 インターネットサロン利用状況

(1) 利用状況(館別)

	利用人数	年代									利用区分			利用時間(分)	利用可能時間(分)	稼働率(%)
		小	中	10	20	30	40	50	60	70	市民	在勤	在学			
中央1	1,764	21	216	233	584	418	159	89	42	2	1,692	34	38	85,628	177,720	48.2
中央2	1,615	14	181	204	581	360	144	103	28	0	1,552	39	24	79,786	177,720	44.9
中央計	3,379	35	397	437	1165	778	303	192	70	2	3,244	73	62	165,414	355,440	46.5
白糸台	643	30	53	97	177	146	79	30	31	0	641	2	0	25,940	154,080	16.8
西府	437	44	40	98	45	56	92	29	22	11	437	0	0	25,000	154,080	16.2
武蔵台	308	34	28	65	36	31	67	4	39	4	308	0	0	11,308	154,080	7.3
新町	302	1	40	37	69	51	96	3	2	3	298	3	1	13,795	154,080	9.0
住吉	248	16	24	22	25	97	30	21	12	1	248	0	0	12,520	79,680	15.7
是政	372	66	65	51	57	40	19	65	9	0	372	0	0	22,260	154,080	14.4
紅葉丘	472	31	40	60	163	90	62	19	5	2	472	0	0	20,575	153,120	13.4
四谷	376	26	59	84	46	105	7	23	5	21	376	0	0	20,176	154,080	13.1
片町	727	40	86	46	124	127	200	65	39	0	724	3	0	36,430	154,080	23.6
桜通り	276	32	19	58	30	81	37	12	5	2	264	12	0	11,420	153,120	7.5
生涯学習センター	934	7	76	287	214	155	101	50	43	1	932	2	0	52,713	178,440	29.5
地区計	5,095	327	530	905	986	979	790	321	212	45	5,072	22	1	252,137	1,642,920	15.3
合計	8,474	362	927	1,342	2,151	1,757	1,093	513	282	47	8,316	95	63	417,551	1,998,360	20.9
割合	-	4.3	10.9	15.8	25.4	20.7	12.9	6.1	3.3	0.6	98.1	1.1	0.8	-	-	-

(2) 利用状況 (月別)

月	利用 人数	年代									利用区分			利用時間 (分)	利用可能 時間(分)	稼働率 (%)
		小	中	10	20	30	40	50	60	70	市民	在勤	在学			
4月	675	21	49	120	209	132	68	39	30	7	658	11	6	33,101	174,840	18.9
5月	676	15	37	97	191	180	77	45	30	4	661	14	1	32,661	168,000	19.4
6月	748	35	56	93	196	139	118	77	30	4	737	8	3	36,429	179,160	20.3
7月	813	25	71	134	251	161	101	50	18	2	794	10	9	39,751	180,840	22.0
8月	1,034	40	174	188	230	202	114	68	14	4	1,017	9	8	51,710	186,720	27.7
9月	733	34	68	117	193	163	92	33	25	8	721	4	8	36,613	155,880	23.5
10月	758	45	95	122	170	153	97	40	33	3	744	5	9	37,621	167,400	22.5
11月	592	16	79	67	123	151	75	46	31	4	585	7	0	29,329	156,720	18.7
12月	529	26	63	95	117	118	66	19	23	2	519	9	1	26,727	149,760	17.8
1月	569	23	71	94	135	117	80	27	19	3	557	9	3	27,251	149,760	18.2
2月	632	25	73	95	164	116	107	33	16	3	618	5	9	30,830	147,720	20.9
3月	715	57	91	120	172	125	98	36	13	3	705	4	6	35,528	181,560	19.6
合計	8,474	362	927	1,342	2,151	1,757	1,093	513	282	47	8,316	95	63	417,551	1,998,360	20.9
割合	-	4.3	10.9	15.8	25.4	20.7	12.9	6.1	3.3	0.6	98.1	1.1	0.8	-	-	-

參考資料

1 所蔵資料数の推移

1. 図書資料

		中央	白糸台	西府	武蔵台	新町	住吉	是政	紅葉丘	押立	四谷	片町	桜通り	生涯学習センター	保存庫	合計
平成11年度	一般	348,154	39,556	39,252	34,422	42,168	39,550	35,677	39,741	5,495	16,921	24,401	10,360	27,676	154,897	858,270
	児童	64,853	24,962	24,578	17,892	20,174	18,959	15,002	20,639	6,082	14,210	16,159	15,886	8,848	17,495	285,739
	合計	413,007	64,518	63,830	52,314	62,342	58,509	50,679	60,380	11,577	31,131	40,560	26,246	36,524	172,392	1,144,009
平成12年度	一般	347,109	38,114	37,522	34,230	40,454	38,881	35,578	39,671	5,477	16,519	24,432	10,082	29,558	171,319	868,946
	児童	66,501	25,355	25,190	18,358	20,629	19,383	15,650	20,873	6,110	14,482	16,566	16,205	9,429	16,755	291,486
	合計	413,610	63,469	62,712	52,588	61,083	58,264	51,228	60,544	11,587	31,001	40,998	26,287	38,987	188,074	1,160,432
平成13年度	一般	359,507	38,971	38,032	35,293	41,699	38,316	35,741	39,615	5,625	16,863	24,797	10,053	31,311	170,012	885,835
	児童	68,754	25,789	25,677	18,833	20,767	19,170	15,819	21,119	6,202	14,829	16,809	16,509	10,046	16,726	297,049
	合計	428,261	64,760	63,709	54,126	62,466	57,486	51,560	60,734	11,827	31,692	41,606	26,562	41,357	186,738	1,182,884
平成14年度	一般	353,278	36,141	37,864	34,878	35,645	36,176	36,382	36,953	5,868	16,901	24,410	8,946	31,424	195,532	890,398
	児童	61,619	25,033	24,518	18,238	18,826	19,004	16,180	19,889	6,218	14,423	16,642	16,860	10,307	24,822	292,579
	合計	414,897	61,174	62,382	53,116	54,471	55,180	52,562	56,842	12,086	31,324	41,052	25,806	41,731	220,354	1,182,977
平成15年度	一般	356,286	34,621	38,325	35,439	35,967	35,905	32,369	35,657	5,861	17,517	25,602	9,206	32,491	203,580	898,826
	児童	62,455	24,435	24,617	18,642	19,267	18,423	15,517	19,914	6,102	14,734	17,263	17,158	10,604	24,669	293,800
	合計	418,741	59,056	62,942	54,081	55,234	54,328	47,886	55,571	11,963	32,251	42,865	26,364	43,095	228,249	1,192,626
平成16年度	一般	349,520	30,578	37,655	34,310	34,934	36,268	31,314	35,871	6,134	16,837	23,482	7,543	33,873	215,133	893,452
	児童	63,094	21,928	20,226	16,584	17,929	17,688	19,328	18,568	6,137	12,909	16,670	17,063	11,802	27,744	287,670
	合計	412,614	52,506	57,881	50,894	52,863	53,956	50,642	54,439	12,271	29,746	40,152	24,606	45,675	242,877	1,181,122
平成17年度	一般	361,969	29,719	35,578	32,994	31,209	35,607	29,421	33,162	6,144	16,705	23,016	7,497	34,160	220,564	897,745
	児童	67,284	21,802	19,962	16,526	17,008	17,942	17,950	18,480	6,042	12,950	16,625	16,996	12,265	29,305	291,137
	合計	429,253	51,521	55,540	49,520	48,217	53,549	47,371	51,642	12,186	29,655	39,641	24,493	46,425	249,869	1,188,882

2. 視聴覚資料(所蔵は中央図書館のみ)

	カセットテープ	CD	ビデオテープ	レーザーディスク	DVD	合計
平成11年度	7,668	38,292	16,593	3,611	-	66,164
平成12年度	7,702	38,742	17,148	3,609	-	67,201
平成13年度	7,395	38,705	16,624	3,604	266	66,594
平成14年度	7,136	38,918	16,691	3,597	680	67,022
平成15年度	6,793	39,076	16,188	3,401	1,258	66,716 (録音図書除く)
平成16年度	6,748	39,381	15,337	3,270	1,840	66,576 (録音図書除く)
平成17年度	6,707	39,407	14,910	3,267	2,623	66,914 (録音図書除く)

3. マイクロフィルム(所蔵は中央図書館のみ)

平成11年度	3,271
平成12年度	3,344
平成13年度	3,503
平成14年度	3,583
平成15年度	3,670
平成16年度	3,758
平成17年度	3,846

2 貸出冊（点）数の推移

		中央	白糸台	西府	武蔵台	新町	住吉	是政	紅葉丘	押立	四谷	片町	桜通り	生涯学習センター	合計	開館日数	
平成11年度	図	一般	536,295	79,823	39,843	57,272	53,973	58,994	51,724	55,176	21,416	27,162	43,493	22,966	105,543	1,153,680	4,106
		児童	99,381	37,063	18,492	25,539	23,882	25,802	29,392	27,058	13,176	16,338	24,769	35,253	44,233	420,378	
	書	合計	635,676	116,886	58,335	82,811	77,855	84,796	81,116	82,234	34,592	43,500	68,262	58,219	149,776	1,574,058	
		視聴覚	371,779	1,668	617	855	506	710	831	1,897	1,334	1,589	493	336	1,547	384,162	
		総合計	1,007,455	118,554	58,952	83,666	78,361	85,506	81,947	84,131	35,926	45,089	68,755	58,555	151,323	1,958,220	
平成12年度	図	一般	525,318	80,077	21,105	56,978	51,656	54,804	48,989	53,673	20,857	26,723	45,023	21,772	98,695	1,105,670	3,996
		児童	101,769	37,368	10,852	24,502	22,921	28,808	25,557	29,342	11,739	17,139	27,947	34,779	45,562	418,285	
	書	合計	627,087	117,445	31,957	81,480	74,577	83,612	74,546	83,015	32,596	43,862	72,970	56,551	144,257	1,523,955	
		視聴覚	370,312	2,186	437	1,312	591	1,196	680	1,822	1,348	1,811	416	487	1,528	384,126	
		総合計	997,399	119,631	32,394	82,792	75,168	84,808	75,226	84,837	33,944	45,673	73,386	57,038	145,785	1,908,081	
平成13年度	図	一般	514,645	76,343	29,888	54,098	53,828	54,796	46,647	54,714	18,673	25,433	41,099	21,540	95,309	1,087,013	4,086
		児童	105,051	38,958	17,710	24,529	23,970	29,516	24,163	30,617	13,093	16,199	26,177	36,574	50,022	436,579	
	書	合計	619,696	115,301	47,598	78,627	77,798	84,312	70,810	85,331	31,766	41,632	67,276	58,114	145,331	1,523,592	
		視聴覚	402,113	2,518	428	1,677	929	1,180	612	1,676	1,222	1,768	591	724	1,885	417,323	
		総合計	1,021,809	117,819	48,026	80,304	78,727	85,492	71,422	87,007	32,988	43,400	67,867	58,838	147,216	1,940,915	
平成14年度	図	一般	519,553	76,804	36,215	54,685	52,472	57,862	46,155	54,336	19,492	26,161	38,715	20,869	95,122	1,098,441	4,142
		児童	110,964	44,200	23,141	26,677	25,732	34,290	25,680	34,171	12,530	18,751	28,117	40,216	53,939	478,408	
	書	合計	630,517	121,004	59,356	81,362	78,204	92,152	71,835	88,507	32,022	44,912	66,832	61,085	149,061	1,576,849	
		視聴覚	389,857	2,631	642	1,469	1,147	1,396	855	1,808	1,259	1,415	488	842	2,099	405,908	
		総合計	1,020,374	123,635	59,998	82,831	79,351	93,548	72,690	90,315	33,281	46,327	67,320	61,927	151,160	1,982,757	
平成15年度	図	一般	535,449	80,697	40,764	31,007	51,940	59,068	46,365	55,013	17,799	27,903	39,636	22,110	100,578	1,108,329	4,034
		児童	118,936	44,422	25,692	15,553	27,710	36,257	27,177	35,160	14,861	21,795	29,570	43,072	55,797	496,002	
	書	合計	654,385	125,119	66,456	46,560	79,650	95,325	73,542	90,173	32,660	49,698	69,206	65,182	156,375	1,604,331	
		視聴覚	385,080	2,532	1,001	963	1,084	1,582	1,051	1,734	1,284	1,584	421	930	2,448	401,694	
		総合計	1,039,465	127,651	67,457	47,523	80,734	96,907	74,593	91,907	33,944	51,282	69,627	66,112	158,823	2,006,025	
平成16年度	図	一般	525,025	79,457	37,745	54,220	25,084	59,497	47,712	55,465	19,238	27,090	41,782	23,097	103,287	1,098,699	4,038
		児童	116,466	44,004	27,766	26,982	12,896	38,615	30,989	37,743	15,016	22,951	31,689	42,431	59,224	506,772	
	書	合計	641,491	123,461	65,511	81,202	37,980	98,112	78,701	93,208	34,254	50,041	73,471	65,528	162,511	1,605,471	
		視聴覚	357,719	2,682	1,037	1,868	526	1,869	1,260	1,687	1,706	1,772	508	871	2,610	376,115	
		総合計	999,210	126,143	66,548	83,070	38,506	99,981	79,961	94,895	35,960	51,813	73,979	66,399	165,121	1,981,586	
平成17年度	図	一般	516,110	79,247	37,209	53,510	43,198	31,755	50,273	52,529	19,224	31,892	43,831	20,923	96,629	1,076,330	4,033
		児童	121,303	43,220	29,216	28,224	22,880	20,316	33,882	37,048	14,794	28,274	31,077	36,529	53,986	500,749	
	書	合計	637,413	122,467	66,425	81,734	66,078	52,071	84,155	89,577	34,018	60,166	74,908	57,452	150,615	1,577,079	
		視聴覚	337,023	3,055	1,186	2,268	1,258	1,098	1,552	2,257	1,545	2,045	629	847	2,545	357,308	
		総合計	974,436	125,522	67,611	84,002	67,336	53,169	85,707	91,834	35,563	62,211	75,537	58,299	153,160	1,934,387	

(注) 耐震改修工事のための長期臨時休館

西府図書館 平成12年10月1日～13年5月31日(12年度156日、13年度53日)
 武蔵台図書館 平成15年9月13日～16年2月28日(15年度134日)
 新町図書館 平成16年9月1日～17年2月28日(16年度155日)
 住吉図書館 平成17年9月1日～18年2月28日(17年度155日)

3 貸出登録者数の推移

		中央	白糸台	西府	武蔵台	新町	住吉	是政	紅葉丘	押立	四谷	片町	桜通り	生涯学習センター	合計
平成11年度	一般	36,360	3,580	1,668	2,541	2,308	2,939	2,420	2,294	987	1,238	2,263	1,316	4,755	64,669
	児童	5,347	1,197	765	1,052	1,013	999	1,190	1,107	589	696	1,168	1,151	1,642	17,916
	合計	41,707	4,777	2,433	3,593	3,321	3,938	3,610	3,401	1,576	1,934	3,431	2,467	6,397	82,585
平成12年度	一般	43,205	4,084	1,807	2,896	2,561	3,349	2,651	2,611	1,093	1,460	2,539	1,510	5,649	75,415
	児童	6,147	1,404	843	1,214	1,182	1,182	1,335	1,302	663	816	1,307	1,361	1,978	20,734
	合計	49,352	5,488	2,650	4,110	3,743	4,531	3,986	3,913	1,756	2,276	3,846	2,871	7,627	96,149
平成13年度	一般	50,055	4,585	1,994	3,198	2,798	3,707	2,841	2,883	1,187	1,645	2,775	1,636	6,601	85,905
	児童	6,897	1,616	984	1,353	1,324	1,330	1,453	1,444	747	932	1,445	1,513	2,371	23,409
	合計	56,952	6,201	2,978	4,551	4,122	5,037	4,294	4,327	1,934	2,577	4,220	3,149	8,972	109,314
平成14年度	一般	56,641	5,017	2,145	3,458	2,993	4,018	3,018	3,106	1,270	1,833	2,996	1,763	7,378	95,636
	児童	7,683	1,877	1,119	1,504	1,483	1,506	1,606	1,590	817	1,076	1,567	1,691	2,696	26,215
	合計	64,324	6,894	3,264	4,962	4,476	5,524	4,624	4,696	2,087	2,909	4,563	3,454	10,074	121,851
平成15年度	一般	62,862	5,389	2,315	3,612	3,162	4,315	3,186	3,343	1,342	2,044	3,162	1,898	8,109	104,739
	児童	8,458	2,075	1,226	1,620	1,580	1,689	1,741	1,720	885	1,246	1,710	1,875	2,992	28,817
	合計	71,320	7,464	3,541	5,232	4,742	6,004	4,927	5,063	2,227	3,290	4,872	3,773	11,101	133,556
平成16年度	一般	68,424	5,728	2,458	3,863	3,242	4,600	3,351	3,578	1,418	2,193	3,361	2,010	8,765	112,991
	児童	9,890	2,279	1,348	1,759	1,659	1,882	1,881	1,879	958	1,379	1,849	2,043	3,280	32,086
	合計	78,314	8,007	3,806	5,622	4,901	6,482	5,232	5,457	2,376	3,572	5,210	4,053	12,045	145,077
平成17年度	一般	73,552	6,018	2,613	4,083	3,386	4,800	3,589	3,785	1,493	2,366	3,537	2,106	9,320	120,648
	児童	11,151	2,442	1,462	1,905	1,757	2,017	2,086	1,994	1,033	1,534	1,982	2,201	3,559	35,123
	合計	84,703	8,460	4,075	5,988	5,143	6,817	5,675	5,779	2,526	3,900	5,519	4,307	12,879	155,771

4 団体貸出の推移（公立保育所、幼稚園、福祉団体は除く）

年 度	登録団体数	貸出冊数
平成11年度	15	3,646
平成12年度	19	4,203
平成13年度	24	5,279
平成14年度	29	8,380
平成15年度	37	5,505
平成16年度	43	4,057
平成17年度	47	3,353

5 学級貸出の推移

年 度	利用学級数 (延べ)	貸出冊数
平成11年度	32	805
平成12年度	65	1,760
平成13年度	164	5,351
平成14年度	136	4,315
平成15年度	241	7,251
平成16年度	378	8,746
平成17年度	619	12,843

6 視聴覚ライブラリー資料・機材貸出の推移

年度	資料・機材貸出数							貸出利用件数			登録数	
	16ミリ資料	ビデオ資料	16ミリ映画機	ビデオデッキ	プロジェクター	編集機	計	団体	個人	合計	団体	個人
平成15年度	432	462	88	99	194	442	1,717	589	364	953	362	330
平成16年度	364	636	60	100	206	393	1,759	575	268	843	379	365
平成17年度	267	443	66	57	192	390	1,415	546	234	780	401	780

7 除籍資料有効活用の推移

図書館の除籍資料を有効活用するために、保存年限の過ぎた雑誌と利用されなくなった図書のうち、再利用が可能な資料を除籍し市民に提供した。

第1回（平成10年度）

全館分を図書館学習室に集めて、雑誌・図書を区別せず、1日で実施。

	提供冊数	持帰り冊数	持帰り率(%)	来場者数	1人平均冊数
雑誌・図書	13,294	5,326	40.0	347	15.3

第2回（平成11年度）

全館分を図書館学習室に集めて、雑誌・図書を区別せず、1日で実施。

	提供冊数	持帰り冊数	持帰り率(%)	来場者数	1人平均冊数
雑誌	11,000	8,304	75.5	647	12.8
図書	10,000	8,114	81.1	856	9.5

第3回（平成12年度）

雑誌：中央図書館は1階リサイクル本コーナーにて12日間実施。地区図書館は、各センター内の1室を会場に1日で実施。

	提供冊数	持帰り冊数	持帰り率(%)	来場者数	1人平均冊数
中央	6,128	5,897	96.2	1,478	4.0
地区	8,368	4,570	54.6	649	7.0

図書：全館分を図書館学習室に集めて、1日で実施

	提供冊数	持帰り冊数	持帰り率(%)	来場者数	1人平均冊数
中央・地区	12,605	8,231	65.3	760	10.8

第4回（平成13年度） 中央の提供冊数には、雑誌・図書とも地区館の残りを含む。

雑誌：中央図書館は1階リサイクル本コーナーにて15日間実施。地区図書館は、各センター内の1室を会場に1日で実施。

	提供冊数	持帰り冊数	持帰り率(%)	来場者数	1人平均冊数
中央	6,332	6,275	99.1	1,180	5.3
地区	8,839	5,694	64.4	911	6.3

図書：中央図書館は1階リサイクル本コーナーにて30日間実施。地区図書館は、各館内にてコーナーを作り23日間実施。

	提供冊数	持帰り冊数	持帰り率(%)	来場者数	1人平均冊数
中央	6,295	6,216	98.7	2,420	2.6
地区	10,423	7,153	68.6	1,855	3.8

第5回（平成14年度） 中央の提供冊数には、雑誌・図書とも地区館の残りを含む。

雑誌：中央図書館は1階リサイクル本コーナーにて25日間実施。地区図書館は、各センター内の1室を会場に1日で実施。

	提供冊数	持帰り冊数	持帰り率(%)	来場者数	1人平均冊数
中央	7,883	7,775	98.6	1,974	3.9
地区	9,028	4,372	48.4	631	6.9

図書：中央図書館は1階リサイクル本コーナーにて39日間実施。地区図書館は、各館内にてコーナーを作り28日間実施。

	提供冊数	持帰り冊数	持帰り率(%)	来場者数	1人平均冊数
中央	16,244	16,071	98.9	3,680	4.4
地区	13,278	10,773	81.1	2,657	4.1

第6回(平成15年度) 中央の提供冊数には、雑誌・図書とも地区館の残りを含む。

雑誌：中央図書館は1階リサイクル本コーナーにて25日間実施。地区図書館は、各センター内の1室を会場に1日で実施。

	提供冊数	持帰り冊数	持帰り率(%)	来場者数	1人平均冊数
中央	6,825	6,730	98.6	1,308	5.1
地区	8,715	4,582	52.6	681	6.7

図書：中央図書館は1階リサイクル本コーナーにて39日間実施。地区図書館は、各館内にてコーナーを作り28日間実施。

	提供冊数	持帰り冊数	持帰り率(%)	来場者数	1人平均冊数
中央	9,933	9,786	98.5	1,072	9.1
地区	13,964	12,471	89.3	3,155	4.0

第7回(平成16年度) 中央の提供冊数には、雑誌・図書とも地区館の残りを含む。

雑誌：中央図書館は1階リサイクル本コーナーにて21日間実施。地区図書館は、各センター内の1室を会場に1日で実施。

	提供冊数	持帰り冊数	持帰り率(%)	来場者数	1人平均冊数
中央	8,481	8,312	98.0	1,050	7.9
地区	9,177	4,337	47.3	695	6.2

図書：中央図書館は1階リサイクル本コーナーにて18日間実施。地区図書館は、各館内にてコーナーを作り28日間実施。

	提供冊数	持帰り冊数	持帰り率(%)	来場者数	1人平均冊数
中央	8,288	8,217	99.1	1,714	4.8
地区	23,503	22,068	93.9	2,835	7.8

第8回(平成17年度) 中央の提供冊数には、雑誌・図書とも地区館の残りを含む。

雑誌：中央図書館は1階リサイクル本コーナーにて27日間実施。地区図書館は、各センター内の1室を会場に1日で実施。

	提供冊数	持帰り冊数	持帰り率(%)	来場者数	1人平均冊数
中央	6,515	6,472	99.3	1,171	5.5
地区	8,633	5,208	60.3	803	6.5

図書：中央図書館は1階リサイクル本コーナーにて27日間実施。地区図書館は、各館内にてコーナーを作り26日間実施。

	提供冊数	持帰り冊数	持帰り率(%)	来場者数	1人平均冊数
中央	2,940	2,867	97.5	836	3.4
地区	8,677	8,063	92.9	2,094	3.9

8 府中市立図書館の沿革

年 月 日	概 要	備 考
昭和36年 4月 6日	市立図書館(旧館)開館	旧府中町役場庁舎(木造2階建)
昭和37年 7月 1日	児童図書室 開設	
昭和42年 3月 2日	中央図書館(新館)開館	鉄筋コンクリート3階建
昭和43年 8月22日	移動図書館「青い鳥」号 運行開始	2,000冊積載
昭和46年 6月 9日	白糸台図書館 開館	白糸台文化センター 3階
昭和47年 6月21日	西府図書館 開館	西府文化センター 3階
昭和48年 5月30日	武蔵台図書館 開館	武蔵台文化センター 3階
昭和48年 6月28日	中央図書館複写サービス開始	昭和63年度開始 白糸台、西府、武蔵台、新町、住吉、是政、紅葉丘 平成元年度開始 四谷、片町
昭和48年 6月29日	図書館巡回車配置	
昭和49年 3月10日	新町図書館 開館	新町文化センター 3階
昭和49年 4月10日	住吉図書館 開館	住吉文化センター 3階
昭和49年10月12日	是政図書館 開館	是政文化センター 3階
昭和50年 7月 2日	紅葉丘図書館 開館	紅葉丘文化センター 3階
昭和53年 1月 5日	中央図書館増築	
昭和53年 5月27日	押立図書室 開室	押立文化センター 2階
	四谷図書室 開室	四谷文化センター 2階
昭和57年11月 1日	中央文化センター図書室 開室	中央文化センター 3階
昭和60年 1月 9日	カセットテープ貸出開始 盲人用録音テープ貸出し開始	
昭和61年 4月 1日	名称変更 押立図書室 押立図書館 四谷図書室 四谷図書館	
昭和62年 4月 1日	電算システム導入 中央図書館及び移動図書館	
昭和62年10月 1日	CD貸出開始	

年 月 日	概 要	備 考
昭和62年10月5日	片町図書館 開館	片町文化センター 4階
昭和63年3月31日	中央図書館全館改装工事 西玄関車椅子用スロープ設置	
昭和63年4月1日	中央図書館併設の郷土館を図書館保存庫として 転用	郷土の森博物館開館
	全館オンライン開始	
	中央図書館3階視聴覚コーナー設置	
平成元年4月1日	ビデオテープ貸出開始 レーザーディスク館内鑑賞利用開始	
平成2年4月1日	中央図書館エレベーター設置	
平成3年6月24日	都立図書館情報ネットワーク検索用機器導入	
平成4年4月1日	通年夜間開館及び休館日変更	
	国立国会図書館J - B I S C利用開始	
平成4年6月11日	府中市関係雑誌・新聞記事索引検索システム開始	
平成5年4月1日	重度視覚障害者に対する盲人用録音物の郵送貸 出開始	郵便規則第34条の2第1項
平成5年5月1日	生涯学習センター図書室 開室	生涯学習センター 2階 地階に書庫（保存庫）
平成5年6月1日	中央文化センター図書室改修	
平成6年11月1日	中央図書館 視聴覚室に資料防失装置を設置	
	市民古本リサイクルコーナー設置	
平成6年12月26日	中央図書館に身障者トイレ設置	
平成8年3月	コンピュータ機能アップ	
平成8年5月2日	ウィーン市ヘルナルス図書館と友好協定を締結	
平成8年7月21日	図書館学習室開設（暫定）	府中駅北第2庁舎1階（75席）
平成8年10月1日	中央図書館利用者検索用端末設置	8台
平成9年4月1日	中央図書館ウィーンコーナー設置	
平成9年10月1日	地区図書館利用者検索用端末設置	各館1台（白糸台を除く）

年 月 日	概 要	備 考
平成10年 4月 6日	白糸台文化センター耐震工事完了 白糸台図書館新装開館 利用者検索用端末設置	1台
平成10年11月 6日	移動図書館「青い鳥」号廃止	
平成10年12月23日	図書館の廃棄図書リサイクル開始	
平成13年 4月 1日	中央図書館祝日開館開始及び休館日変更 名称変更 中央文化センター図書室 桜通り図書館 生涯学習センター図書室 生涯学習センター図書館	
平成13年 4月18日	中央図書館開館時間延長	
平成13年 6月 1日	西府文化センター耐震工事完了 西府図書館新装開館	
平成13年10月22日	図書館ホームページ開設	
平成13年11月 1日	DVD貸出開始	
平成14年 2月20日	中央図書館新利用者検索用端末設置	10台
平成14年 3月20日	中央図書館車椅子対応利用者検索用端末設置	2台
平成14年 6月 1日	稲城市と相互利用開始	
平成14年10月 1日	地区図書館新利用者検索用端末設置	13台(内1台 車椅子対応)
平成14年10月17日	府中市中央図書館あり方検討協議会から「府中市中央図書館のあり方について」の報告を受ける	平成14年6月3日～平成14年10月7日(全6回)開催
平成15年 2月 1日	国分寺市と相互利用開始	
平成15年11月	「府中市中央図書館改築に係る基本構想」策定	
平成16年 3月 1日	武蔵台文化センター耐震工事完了 武蔵台図書館新装開館	
平成15年11月	「府中市子ども読書活動推進計画」策定	
平成16年 9月	府中市市民会館・中央図書館複合施設整備事業実施方針公表	

年 月 日	概 要	備 考
平成16年12月	府中市市民会館・中央図書館複合施設整備事業をPFI方式により実施するため、民間資金等の活用による公共施設等の整備等の促進に関する法律第6条の特定事業として選定	
平成17年 3月 1日	新町文化センター耐震工事完了 新町図書館新装開館	
平成17年 6月 1日	インターネット予約サービス開始	
平成17年12月	府中市市民会館・中央図書館複合施設整備事業 契約締結	
平成18年 3月 1日	住吉文化センター耐震工事完了 住吉図書館新装開館	