

令和3年度
府中市立図書館事業概要



①ほつとするね 緑の府中
府中市立図書館

目 次

< 令和3年度事業報告 >

1	府中市の概要	1
2	組織・事務分掌	2
3	図書館の所在地・開設時期・面積	3
4	所蔵資料数	4
5	図書館利用状況	5
6	他市との相互利用状況	6
7	レファレンス(相談)窓口受付件数	7
8	中央図書館学習室利用状況	7
9	リクエストサービス	7
10	児童サービス	11
11	ハンディキャップサービス	16
12	除籍資料等の有効活用	17
13	利用者用インターネット端末利用状況	19
14	主な年間事業	20
15	市民・登録者一人あたりの利用状況	22

< 参考資料 >

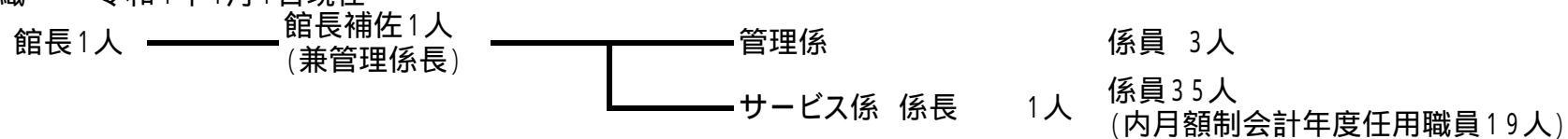
1	所蔵資料数の推移(平成24年度から)	24
2	貸出冊(点)数の推移(平成24年度から)	25
3	貸出登録者数の推移(平成24年度から)	26
4	団体貸出の推移(平成24年度から)	26
5	学級貸出の推移(平成24年度から)	26
6	視聴覚ライブラリー資料・機材貸出の 推移(平成20年度から)	27
7	除籍資料有効活用の推移(平成24年度から)	27
8	府中市立図書館の沿革	28

1 府中市の概要

- (1) 位置 府中市は、東京都のほぼ中央に位置し、新宿から西方約 22 kmに位置している。
東は調布市、西は国立市と日野市、南は多摩市と稲城市、北は小金井市と国分寺市に接している。
- | | | | | |
|-----|----|---------|----|---------|
| 広がり | 東西 | 8.75 km | 南北 | 6.70 km |
| 海拔 | 最高 | 約80 m | 最低 | 約 30 m |
- (2) 面積 29.43 km²
- (3) 市制施行 府中町、多磨村、西府村の1町2村が合併し、昭和29年4月1日に現在の府中市が誕生した。
- (4) 世帯と人口
- | | | |
|-----|---------|-----------|
| 世帯数 | 128,288 | 世帯 |
| 人口 | 男 | 130,293 人 |
| | 女 | 129,851 人 |
| | 合計 | 260,144 人 |
- 令和4年4月1日現在住民基本台帳による(外国人を含む)
- (5) 市の木 「けやき」
- (6) 市の花 「うめ」
- (7) 市の鳥 「ひばり」

2 組織・事務分掌

(1) 組織 * 令和4年4月1日現在



管理係

- ・施設管理
- ・統計資料作成
- ・文書管理
- ・OA機器等管理

- ・予算・決算事務
- ・契約及び予算執行
- ・時間額制会計年度任用職員の雇用に関すること
- ・契約事業者との連絡調整

サービス係

- ・児童サービス
- ・ハンディキャップサービス
- ・視聴覚サービス
- ・地域行政資料サービス

- ・図書及び視聴覚資料の選定、発注
- ・蔵書管理
- ・レファレンスサービス・読書相談
- ・リクエストサービス

3 図書館の所在地・開設時期・面積

館名	所在地	電話	開設時期	面積
中央図書館	府中市 府中町 2 - 24	042-362-8647	平成19年12月	6,077 m ²
白糸台図書館	府中市 白糸台 1 - 60	042-360-3443	昭和46年 6月	207 m ²
西府図書館	府中市 西府町 1 - 60	042-360-8998	昭和47年 6月	246 m ²
武蔵台図書館	府中市 武蔵台 2 - 2	042-576-6390	昭和48年 5月	237 m ²
新町図書館	府中市 新 町 1 - 66	042-360-6336	昭和49年 3月	223 m ²
住吉図書館	府中市 住吉町 1 - 61	042-360-5775	昭和49年 4月	255 m ²
是政図書館	府中市 是 政 2 - 20	042-360-2882	昭和49年10月	246 m ²
紅葉丘図書館	府中市 紅葉丘 2 - 1	042-360-7227	昭和50年 7月	208 m ²
押立図書館	府中市 押立町 5 - 4	042-483-4122	昭和53年 5月	156 m ²
四谷図書館	府中市 四 谷 2 - 75	042-360-3663	昭和53年 5月	180 m ²
片町図書館	府中市 片 町 2 - 17	042-368-7117	昭和62年10月	228 m ²
宮町図書館	府中市 宮 町 3 - 1	042-364-3613	平成20年 2月	242 m ²
生涯学習センター図書館	府中市 浅間町 1 - 7	042-336-5702	平成 5年 5月	642 m ²

平成28年度より生涯学習センター図書館の面積は、事務室及び閉架部分を含む当館占有面積に是正しました。

4 所蔵資料数(令和4年3月31日現在)

(1) 図書資料(録音図書を含む)

(単位:冊)

館名	購入数			寄贈受入数			除籍数			蔵書数		
	一般	児童	計	一般	児童	計	一般	児童	計	一般	児童	計
中央	13,911	2,934	16,845	1,389	218	1,607	4,353	1,529	5,882	877,502	151,384	1,028,886
(うち録音図書)	-	-	(12)	-	-	(10)	-	-	(95)	-	-	(930)
地区館計	15,653	7,539	23,192	925	172	1,097	15,164	8,061	23,225	316,132	204,305	520,437
白系台	1,543	637	2,180	108	10	118	1,414	1,052	2,466	30,524	22,005	52,529
西府	1,287	586	1,873	59	56	115	1,258	653	1,911	29,401	20,425	49,826
武蔵台	1,330	836	2,166	50	9	59	1,358	683	2,041	32,587	17,626	50,213
新町	1,265	587	1,852	56	5	61	1,163	378	1,541	28,405	16,191	44,596
住吉	1,405	717	2,122	73	8	81	666	530	1,196	27,993	17,277	45,270
是政	1,158	590	1,748	80	6	86	1,964	768	2,732	25,165	18,445	43,610
紅葉丘	1,496	530	2,026	59	23	82	1,645	1,078	2,723	27,770	18,166	45,936
押立	1,070	482	1,552	70	10	80	452	130	582	13,898	10,655	24,553
四谷	989	449	1,438	121	17	138	1,101	648	1,749	15,696	12,752	28,448
片町	1,297	580	1,877	67	13	80	1,277	537	1,814	21,402	17,407	38,809
宮町	1,318	642	1,960	64	7	71	1,411	1,205	2,616	20,115	15,787	35,902
生涯学習センター	1,495	903	2,398	118	8	126	1,455	399	1,854	43,176	17,569	60,745
合計	29,564	10,473	40,037	2,314	390	2,704	19,517	9,590	29,107	1,193,634	355,689	1,549,323

(2) マイクロフィルム(所蔵は中央図書館)

(単位:点)

区分	購入数	寄贈数	廃棄数	所蔵数
マイクロフィルム	0	0	0	4,000

(3) 視聴覚資料(所蔵は中央図書館)

(単位:点)

区分	購入数	寄贈数	廃棄数	所蔵数
カセットテープ	0	0	1196	6,985
コンパクトディスク	393	5	269	43,858
D V D	211	111	27	8,668
ビデオテープ	0	0	6	8,963
レーザーディスク	0	0	0	3,218
計	604	116	1,498	71,692

(4) 雑誌・新聞タイトル数

(単位:タイトル)

館名	雑誌数	新聞数
中央図書館	465	34
白系台図書館	71	7
西府図書館	68	8
武蔵台図書館	70	7
新町図書館	64	7
住吉図書館	59	7
是政図書館	70	7
紅葉丘図書館	73	7
押立図書館	43	6
四谷図書館	36	7
片町図書館	64	7
宮町図書館	58	8
生涯学習センター図書館	92	9
計	1,233	121

5 図書館利用状況

館名	図書貸出冊数(冊)				視聴覚資料貸出点数(館内利用を含む)(点)						貸出 総合計 (点)	新規登録者数(人)			貸出 利用者 数 (人)	開館 日数 (日)
	一般書	児童書	図書合計	(内数) 録音図書	カセット	CD	DVD	ビデオ	館内 LD	視聴覚 合計		一般	児童	合計		
中央	565,668	224,206	789,874	(127)	187	70,384	50,593	1,537	641	123,342	913,216	3,955	917	4,872	321,780	321
地区館計	568,291	384,773	953,064	0	77	12,672	8,126	142	0	21,017	974,081	1,789	782	2,571	308,801	3,799
白系台	85,725	45,216	130,941	0	5	2,486	1,306	22	0	3,819	134,760	209	86	295	43,669	318
西府	33,135	27,528	60,663	0	4	845	487	13	0	1,349	62,012	129	49	178	19,223	318
武蔵台	53,987	33,565	87,552	0	16	1,322	650	16	0	2,004	89,556	158	76	234	26,421	319
新町	33,829	21,912	55,741	0	3	718	489	3	0	1,213	56,954	74	40	114	18,757	319
住吉	60,689	40,380	101,069	0	16	1,325	769	9	0	2,119	103,188	189	61	250	32,749	319
是政	42,731	26,171	68,902	0	3	509	625	4	0	1,141	70,043	74	71	145	21,804	318
紅葉丘	51,277	31,922	83,199	0	13	892	437	12	0	1,354	84,553	147	76	223	25,671	314
押立	28,869	26,303	55,172	0	3	864	364	27	0	1,258	56,430	97	61	158	17,129	319
四谷	28,565	24,768	53,333	0	4	752	367	6	0	1,129	54,462	86	53	139	16,758	319
片町	44,894	37,562	82,456	0	3	1,012	713	11	0	1,739	84,195	181	59	240	26,705	312
宮町	50,550	30,453	81,003	0	3	1,172	891	14	0	2,080	83,083	187	60	247	29,918	303
生涯学習センター	54,040	38,993	93,033	0	4	775	1,028	5	0	1,812	94,845	258	90	348	29,997	321
市政情報センター	12,344	1,868	14,212	0	0	0	0	0	0	0	14,212	0	0	0	6,871	-
3年度累計	1,146,303	610,847	1,757,150	127	264	83,056	58,719	1,679	641	144,359	1,901,509	5,744	1,699	7,443	637,452	4,120
2年度累計	925,995	454,954	1,380,949	69	397	74,520	44,924	1,563	444	121,848	1,502,797	4,381	807	5,188	501,657	3,514
増減	220,308	155,893	376,201	58	-133	8,536	13,795	116	197	22,511	398,712	1,363	892	2,255	135,795	606

録音図書貸出数127点は、当館所蔵資料のみ。他に、他館所蔵資料を含む宅配貸出101点、郵送貸出1,139点。(詳細は16ページ)

新型コロナウイルス感染症拡大防止対策のため、令和2年度から引き続き令和3年10月24日まで、中央図書館の開館時間を短縮した。

中央図書館の利用状況

来館者数	511,364人
インターネット席利用者数	4,819人
データベース利用者数	448人
国立国会図書館デジタル	175人
視聴席利用状況	合計 6,101回
	カセット 3回
	CD 441回
	DVD 4,211回
	ビデオ 861回
	レーザー 585回

児童・青少年サービス

定例おはなし会	開催数/93回	参加者数/509人	平均人数/5.4人
ちいさい子のためのおはなし会	開催数/59回	参加者数/409人	平均人数/6.9人
学級貸出	貸出総数/9,625冊 1クラス平均・小学校 20.0冊/中学校 6.1冊		

団体向けサービス

団体貸出	団体数/44団体	貸出冊数/3,241冊
------	----------	-------------

臨時休館

宮町 令和3年6月15日・16日(蔵書点検)
 学習 令和3年6月18日(蔵書点検)
 白系台・西府 是政・紅葉丘・片町
 令和3年8月15日(土砂災害警報発令に伴う休館)
 押立・四谷 令和3年9月7日・8日(蔵書点検)
 紅葉丘 令和3年9月20日～26日(電気設備工事)
 白系台・片町 令和3年10月5日・6日(蔵書点検)

中央 令和3年10月20日(蔵書点検)
 西府 令和3年11月16日・17日(蔵書点検)
 是政・新町 令和3年12月7日・8日(蔵書点検)
 片町 令和3年12月14日～20日(電気設備工事)
 全館 令和4年1月31日(電気設備点検)
 住吉 令和4年1月18日・19日(蔵書点検)
 紅葉丘・武蔵台 令和4年3月8日・9日(蔵書点検)

6 他市との相互利用状況

(1) 京王線沿線7市図書館連携利用状況

八王子市、府中市、調布市、町田市、日野市、多摩市、稲城市の7市間の相互利用(平成20年4月1日開始)

	八王子市民		府中市民		調布市民		町田市民		日野市民		多摩市民		稲城市民		合計	
	新規登録者	貸出冊数	新規登録者	貸出冊数	新規登録者	貸出冊数	新規登録者	貸出冊数	新規登録者	貸出冊数	新規登録者	貸出冊数	新規登録者	貸出冊数	新規登録者	貸出冊数
八王子市	/	/	26	2,041	13	784	162	23,922	97	9,948	41	6,904	1	346	340	43,945
府中市	115	4,834	/	/	182	6,867	17	441	90	5,538	80	5,409	66	4,411	550	27,500
調布市	64	3,127	154	10,549	/	/	21	379	34	1,520	46	3,211	104	5,407	423	24,193
町田市	70	9,594	11	242	7	69	/	/	7	153	27	1,633	14	372	136	12,063
日野市	384	46,614	25	1,192	7	34	11	663	/	/	61	4,712	3	261	491	53,476
多摩市	442	74,262	79	7,394	24	1,000	89	9,683	198	27,006	/	/	98	11,764	930	131,109
稲城市	37	6,265	242	57,273	76	7,484	91	15,747	24	3,353	115	27,113	/	/	585	117,235
合計	1,112	144,696	537	78,691	309	16,238	391	50,835	450	47,518	370	48,982	286	22,561	3,455	409,521

注 稲城市との相互利用は平成14年6月より開始

(2) 国分寺市との相互利用(平成15年2月開始)

	国分寺市民		府中市民	
	新規登録者	貸出冊数	新規登録者	貸出冊数
国分寺市	-	-	74	7,221
府中市	318	23,521	-	-

(3) 国立市との相互利用(平成21年10月開始)

	国立市民		府中市民	
	新規登録者	貸出冊数	新規登録者	貸出冊数
国立市	-	-	66	4,559
府中市	152	12,538	-	-

(4) 小金井市との相互利用(平成21年10月開始)

	小金井市民		府中市民	
	新規登録者	貸出冊数	新規登録者	貸出冊数
小金井市	-	-	35	5,629
府中市	240	22,312	-	-

(5) 相互利用等登録者数(令和4年3月31日現在)

	相互利用	在勤・在学	合計
八王子市民	1,139	318	1,457
調布市民	1,802	259	2,061
町田市民	187	42	229
日野市民	1,245	239	1,484
多摩市民	1,150	228	1,378
稲城市民	757	112	869
国分寺市民	3,702	283	3,985
国立市民	2,066	195	2,261
小金井市民	3,528	298	3,826
他市区町村	-	59	59
合計	15,576	2,033	17,609

7 レファレンス(相談)窓口受付件数(中央図書館/午前9時から午後7時まで受付)

相談受付件数	1日平均件数	開館日数
4,841	15.1	321

8 中央図書館学習室利用状況

	利用人数(人)	1日平均人数(人)	開館日数(日)
一般席	39,550	123	321
パソコン席	17,134	53.4	321
計	56,684	176.6	321

9 リクエストサービス

(1) 受付したリクエスト統計

ア 図書・雑誌

(単位:件)

受付窓口		中央	白糸台	西府	武蔵台	新町	住吉	是政	紅葉丘	押立	四谷	片町	宮町	学習	WEB	携帯	全体合計
リクエスト受付件数	一般図書	17,098	5,783	1,325	2,868	2,365	3,014	2,854	3,871	3,070	2,618	2,801	2,346	2,888	371,308	1,015	425,224
	雑誌	1,260	446	58	217	75	174	290	127	234	148	238	229	181	27,291	0	30,968
	児童書	6,548	1,558	279	489	367	697	389	610	477	709	752	439	731	91,303	31	105,379
	外国語図書	143	9	4	3	12	6	6	4	1	1	1	6	6	1,885	0	2,087
	計	25,049	7,796	1,666	3,577	2,819	3,891	3,539	4,612	3,782	3,476	3,792	3,020	3,806	491,787	1,046	563,658
館内OPAC予約件数	一般図書	5,560	704	94	199	172	394	192	144	82	453	158	385	750	-	-	9,287
	雑誌	279	25	2	12	1	12	39	5	10	33	2	24	25	-	-	469
	児童書	989	183	44	105	71	170	42	63	39	72	87	86	271	-	-	2,222
	外国語図書	13	4	0	0	2	3	0	1	0	0	0	2	2	-	-	27
	計	6,841	916	140	316	246	579	273	213	131	558	247	497	1,048	0	0	12,005
市外図書館からの借用件数		3,560	1,209	202	604	167	540	259	879	372	621	333	293	281	-	-	9,320

イ 視聴覚資料

(単位:件)

受付窓口		中央	白糸台	西府	武蔵台	新町	住吉	是政	紅葉丘	押立	四谷	片町	宮町	学習	WEB	携帯	全体合計
リクエスト受付件数	カセット	2	3	0	2	0	0	0	0	0	0	0	0	1	223	0	231
	C D	1,173	314	128	120	10	15	14	46	18	15	47	54	14	25,198	7	27,173
	ビデオ	4	2	0	0	0	4	0	0	3	0	1	5	1	265	0	285
	D V D	827	173	71	46	22	68	92	46	79	20	219	101	23	12,682	4	14,473
	視聴覚資料計	2,006	492	199	168	32	87	106	92	100	35	267	160	39	38,368	11	42,162
館内OPAC予約件数	カセット	0	1	0	0	0	0	0	0	0	0	0	0	1	-	-	2
	C D	321	29	97	25	1	9	2	5	1	0	5	0	0	-	-	495
	ビデオ	0	0	0	0	0	1	0	0	3	0	0	5	0	-	-	9
	D V D	501	58	0	10	0	24	4	2	1	0	17	46	12	-	-	675
	視聴覚資料計	822	88	97	35	1	34	6	7	5	0	22	51	13	0	0	1,181

ウ リクエスト提供数

(単位:件)

受付窓口	中央	白糸台	西府	武蔵台	新町	住吉	是政	紅葉丘	押立	四谷	片町	宮町	学習	WEB	携帯	全体合計
リクエスト受付総数	27,055	8,288	1,865	3,745	2,851	3,978	3,645	4,704	3,882	3,511	4,059	3,180	3,845	530,155	1,057	605,820
キャンセル総数	3,418	471	82	276	143	242	299	397	221	188	290	258	397	57,958	143	64,783
リクエスト提供総数	23,637	7,817	1,783	3,469	2,708	3,736	3,346	4,307	3,661	3,323	3,769	2,922	3,448	472,197	914	541,037

(2)リクエストの多かった資料

ア 図書資料 上位10位

順位	令和3年4月1日	予約数	順位	令和3年8月1日	予約数	順位	令和3年12月1日	予約数	順位	令和4年3月1日	予約数
1	ぼくはイエローでホワイトで、ちょっとブルー	479	1	52ヘルツのクジラたち	660	1	52ヘルツのクジラたち	582	1	52ヘルツのクジラたち	509
	プレイデミかこ			町田 そのこ			町田 そのこ				
2	クスノキの番人	473	2	白鳥とコウモリ	608	2	白鳥とコウモリ	552	2	白鳥とコウモリ	491
	東野 圭吾			東野 圭吾			東野 圭吾				
3	ブラック・ショーマンと名もなき町の殺人	458	3	ブラック・ショーマンと名もなき町の殺人	410	3	透明な螺旋	503	3	透明な螺旋	450
	東野 圭吾			東野 圭吾			東野 圭吾				
4	流浪の月	425	4	クスノキの番人	388	4	琥珀の夏	354	4	琥珀の夏	346
	凧良 ゆう			東野 圭吾			辻村 深月				
5	推し、燃ゆ	404	5	ぼくはイエローでホワイトで、ちょっとブルー	382	5	元彼の遺言状	336	5	六人の嘘つきな大学生	336
	宇佐見 りん			プレイデミかこ			新川 帆立			浅倉 秋成	
6	ライオンのおやつ	383	6	推し、燃ゆ	380	6	ブラック・ショーマンと名もなき町の殺人	332	6	元彼の遺言状	317
	小川 糸			宇佐見 りん			東野 圭吾			新川 帆立	
7	元彼の遺言状	363	7	元彼の遺言状	375	7	ぼくはイエローでホワイトで、ちょっとブルー	331	7	夜が明ける	316
	新川 帆立			新川 帆立			プレイデミかこ			西 加奈子	
8	少年と犬	325	8	流浪の月	367	8	小説8050	314	8	黒牢城	310
	馳 星周			凧良 ゆう			林 真理子			米澤 穂信	
	心淋し川	325	9	小説8050	365	9	流浪の月	305	9	塞王の楯	290
西條 奈加	林 真理子			凧良 ゆう			今村 翔吾				
10	半沢直樹 アルルカンと道化師	286	10	琥珀の夏	337	10	推し、燃ゆ	293	10	ぼくはイエローでホワイトで、ちょっとブルー	274
	池井戸 潤			辻村 深月			宇佐見 りん			プレイデミかこ	

イ 視聴覚資料(映像) 上位10位

順位	令和3年4月1日	予約数	順位	令和3年8月1日	予約数	順位	令和3年12月1日	予約数	順位	令和4年3月1日	予約数
1	グレイテスト・ショーマン	78	1	グレイテスト・ショーマン	78	1	グレイテスト・ショーマン	76	1	グレイテスト・ショーマン	69
	マイケル・グレイシー			マイケル・グレイシー			マイケル・グレイシー			マイケル・グレイシー	
2	ズートピア	50	2	トイストーリー4	54	2	トイストーリー4	67	2	トイストーリー4	67
	パイロン・ハワード			ジョシュ・クーリー			ジョシュ・クーリー			ジョシュ・クーリー	
3	モアナと伝説の海	49	3	ズートピア	46	3	ズートピア	43	3	ズートピア	41
	ジョン・マスカー			パイロン・ハワード			パイロン・ハワード			パイロン・ハワード	
4	リメンバー・ミー	44	4	モアナと伝説の海	43	4	モアナと伝説の海	39	4	モアナと伝説の海	40
	リー・アングリッチ			ジョン・マスカー			ジョン・マスカー			ジョン・マスカー	
5	ペンタゴン・ペーパーズ 最高機密文書	41	5	リメンバー・ミー	36	5	羊と鋼の森	32	5	82年生まれ、キム・ジョン	36
	スティーブン・スピルバーグ			リー・アングリッチ			橋本 光二郎			キム ドヨン	
6	人魚の眠る家	36	6	人魚の眠る家	34	6	人魚の眠る家	31	6	人魚の眠る家	34
	堤 幸彦			堤 幸彦			堤 幸彦			堤 幸彦	
7	レ・ミゼラブル	35	7	レ・ミゼラブル	32	7	リメンバー・ミー	30	7	蜜蜂と遠雷	31
	トム・フーパー			トム・フーパー			リー・アングリッチ			石川 慶	
8	君の名は。	33	8	ペンタゴン・ペーパーズ 最高機密文書	31	8	ペンタゴン・ペーパーズ 最高機密文書	30	8	アナと雪の女王 家族の思い出	29
	新海 誠			スティーブン・スピルバーグ			スティーブン・スピルバーグ			0	
9	美女と野獣	32	9	メリー・ポピンズ リターンズ	29	9	マレフィセント 2	29	9	羊と鋼の森	29
	ビル・コンドン			ロブ・マーシャル			ヨアヒム・ローニング			橋本 光二郎	
10	トイストーリー4	30	9	羊と鋼の森	29	10	メリー・ポピンズ リターンズ	27	9	マレフィセント 2	28
	ジョシュ・クーリー			橋本 光二郎			ロブ・マーシャル			ヨアヒム・ローニング	
				キャッツ	29		キャッツ	27		ペンタゴン・ペーパーズ 最高機密文書	28
				トム・フーパー			トム・フーパー			スティーブン・スピルバーグ	
							水曜日が消えた	27		新聞記者	28
							吉野 耕平			藤井 道人	

ウ 視聴覚資料(音楽) 上位10位

順位	令和3年4月1日	予約数	順位	令和3年8月1日	予約数	順位	令和3年12月1日	予約数	順位	令和4年3月1日	予約数
1	BOOTLEG	135	1	BOOTLEG	134	1	BOOTLEG	133	1	BOOTLEG	133
	米津 玄師			米津 玄師			米津 玄師				
2	Finally	67	2	Finally	64	2	日本の恋と、ユーミンと。 松任谷由実40周年記念ベストアルバム	56	2	Finally	49
	Namie Amuro			Namie Amuro			松任谷 由実			Namie Amuro	
3	日本の恋と、ユーミンと。松任谷由実40周年記念ベストアルバム	59	3	Sympa	59	3	Finally	54	3	日本の恋と、ユーミンと。 松任谷由実40周年記念ベストアルバム	48
	松任谷 由実			King Gnu			Namie Amuro			松任谷 由実	
4	Sympa	55	4	日本の恋と、ユーミンと。 松任谷由実40周年記念ベストアルバム	57	4	Sympa	50	4	Sympa	46
	King Gnu			松任谷 由実			King Gnu			King Gnu	
5	中島みゆき・21世紀ベストセレクション『前途』	48	5	スタジオジブリの歌	46	5	スタジオジブリの歌	42	5	おいしいパスタがあると聞いて	44
	中島 みゆき			安田 成美 ほか			安田 成美 ほか			あいみょん	
6	スタジオジブリの歌	44	6	中島みゆき・21世紀ベストセレクション『前途』	40	6	中島みゆき・21世紀ベストセレクション『前途』	36	6	スタジオジブリの歌	39
	安田 成美 ほか			中島 みゆき			中島 みゆき			安田 成美 ほか	
7	アンコール	38	7	アンコール	34	7	GRAMMYノミネーズ 2020	35	7	CEREMONY	34
	back number			back number			ビリー・アイリッシュ他			KING GNU	
8	いきものばかり メンバーズBESTセレクション	34	8	MISIA SOUL JAZZ BEST 2020	33	8	MISIA SOUL JAZZ BEST 2020	34	8	中島みゆき・21世紀ベストセレクション『前途』	33
	いきものがかり			MISIA			MISIA			中島 みゆき	
9	DREAMS COME TRUE THE BEST!私のドリカム	34	8	DREAMS COME TRUE THE BEST! 私のドリカム	33	8	CEREMONY	34	9	GRAMMYノミネーズ 2020	32
	DREAMS COME TRUE			DREAMS COME TRUE			KING GNU			ビリー・アイリッシュ他	
10	ゆずイロハ1997-2017 YUZU 20th Anniversary ALL TIME BEST ALBUM	32	8	GRAMMYノミネーズ 2020	33	10	DREAMS COME TRUE THE BEST! 私のドリカム	27	10	eyes	31
	ゆず			ビリー・アイリッシュ他			DREAMS COME TRUE			milet	
										MISIA SOUL JAZZ BEST 2020	31
										MISIA	

10 児童サービス

(1) 定例おはなし会

開催回数 (回)	参加人数(延べ)人
93	509

感染症拡大防止のため4～11月まで中止または開催回数を減らして実施

ア 中央図書館

	回数(回)	参加人数 (延べ)人	内)子ども (延べ)人
木曜おはなし会	23	149	90
土曜おはなし会	4	45	24
夏のおたのしみおはなし会 中止	-	-	-
冬のおたのしみおはなし会	1	25	17
計	28	219	131

イ 地区図書館 各館毎月1回、水曜日に開催

館名	回数(回)	参加人数 (延べ)人	内)子ども (延べ)人
白糸台図書館	7	34	21
西府図書館	5	15	9
武蔵台図書館	5	31	24
新町図書館	6	19	16
住吉図書館	5	21	16
是政図書館	6	21	16
紅葉丘図書館	5	11	9
押立図書館	5	25	21
四谷図書館	5	26	22
片町図書館	6	20	15
宮町図書館	5	27	14
生涯学習センター図書館	5	40	24
計	65	290	207

(2) ちいさい子のおはなし会

開催回数(回)	参加人数(延べ)人
59	409

ア 中央図書館 毎月、第2・4木曜日に開催

開催回数(回)	参加人数 (延べ)人	内)子ども (延べ)人
11	159	81

感染症拡大防止のため4～10月第2木曜日まで中止

イ 地区図書館 各館毎月1回、水曜日に開催

館名	回数(回)	参加人数 (延べ)人	内)子ども (延べ)人
白糸台図書館	4	27	14
西府図書館	4	21	11
武蔵台図書館	4	10	5
新町図書館	4	8	4
住吉図書館	4	24	13
是政図書館	4	19	11
紅葉丘図書館	4	28	15
押立図書館	4	19	9
四谷図書館	4	20	11
片町図書館	4	14	7
宮町図書館	4	30	15
生涯学習センター図書館	4	30	15
計	48	250	130

感染症拡大防止のため4～11月まで中止

(3)よむよむ探検隊(小学4・5・6年生のためのブックトーク)

テーマ	実施日	参加人数(人)
なんか、ようかい? ~怪しいモノたちの世界~	10月10日	8
牛乳、み~つけた!	11月27日	7
あっ、ひらめいた!	12月25日	8
ひんやり、つめた~い!	1月22日	8
計		31

中央図書館のみ

(4)赤ちゃん絵本文庫 感染症対策のため登録のみ実施

実施場所	実施回数 (回)	受診者数(延べ 人)	登録者数(延べ 人)	貸出者数(延べ 人)	貸出冊数(延べ 冊)
保健センター	19	900	339	-	-

(5)企画

名称	実施期間	実施場所	参加人数(延べ)人	内)子ども(延べ)人
「子ども読書の日」読書キャンペーン たびたびよんで本のたび 「みんなでいただきま~す!」	4月10日~5月16日	全館	1,369	1,369
七夕の短冊	6月19日~7月7日	中央図書館	49	49
	6月14日~7月7日	新町図書館	43	43
	6月17日~7月7日	宮町図書館	73	73
	6月22日~7月7日	白糸台図書館	74	74
	6月22日~7月7日	西府図書館	52	52
	6月22日~7月7日	紅葉丘図書館	69	69
夏休み読書キャンペーン 「この本読んだかい?」	7月17日~8月31日	中央図書館	470	470
		白糸台図書館	31	31
		西府図書館	70	70
夏休み読書キャンペーン 「みんなの好きな本なあに?」	7月20日~8月31日	新町図書館	54	54
		宮町図書館	88	88
YAルーム夏休みキャンペーン 「My Favorite Things」	7月17日~8月31日	中央図書館	129	129
親子DE読書タイム	11月11日より毎月第2・4 木曜日の午前中	中央図書館	-	-
本のおたのしみ福袋	1月4日~1月16日	全館	966	966
計			3,537	3,537

(6) 講演会・講座・おはなし会

名 称	実施日	実施場所	参加人数 (延べ) (人)	内)子ども (人)
子ども読書の日 おはなしいっぱい	4月25日	中央図書館	8	6
子ども読書の日 親子DEおはなし会	4月25日	中央図書館	11	6
読み聞かせ講習会	6月29日	市民会館	13	-
	7月5日		11	
	7月9日		13	
	7月27日		4	
	9月10日		4	
おはなしボランティア ステップアップ講座 (図書館おはなしボランティア対象)	7月20日	中央文化センター	28	-
	10月19日		32	
	11月16日		29	
	1月18日		33	
	10月25日	市民会館	44	
	11月1日	中央文化センター	29	
	11月9日	市民会館	38	
	3月2日	中央図書館	56	
絵本だいすきおはなしキャラバン (春の開催は中止)	10月11日	子ども家庭支援センター「たち」	4	2
	10月15日	男女共同参画センター「フュール」	6	3
	10月26日	郷土の森総合体育館	4	2
	10月29日	府中市美術館	8	4
どんど焼きおはなし会 中止	-	-	-	-

(7) 学校との連携

ア 職場体験及びボランティア

中央図書館 (1校 2人)

学校名	実施日	学年	人数(人)	内容
共立女子第二中学校	11月25日、26日	3	2	職場体験

地区図書館 (0校 0人)

学校名	実施日	学年	人数(人)	内容	館名
-	-	-	-	-	-

イ 学校からの要請で行った事業

学校名	日付	場所	内容
府中市立府中第三小学校 2学年	9月6日	中央図書館	町たんけん
府中市立府中第三小学校 2学年	9月30日	府中第三小学校	図書館の仕事についての授業
府中市立府中第七小学校 2学年	10月8日	武蔵台図書館	町たんけん
府中市立府中第八小学校 2学年	10月11日	是政図書館	町たんけん
府中市立府中第三小学校 3学年	10月12日	中央図書館	社会科見学
府中市立住吉小学校 2学年	10月12日	住吉図書館	町たんけん
府中市立住吉小学校 2学年	10月13日	住吉図書館	町たんけん
府中市立若松小学校 2学年	10月13日	学習図書館	町たんけん
府中市立府中第五小学校 2学年	10月15日	西府図書館	町たんけん
府中市立南町小学校 2学年	10月18日	住吉図書館	町たんけん
府中市立府中第四小学校なかよし学級	10月22日	中央図書館	社会科見学
府中市立武蔵台小学校 2学年	10月29日	武蔵台図書館	町たんけん
府中市立府中第二小学校 2学年	11月12日	中央図書館	町たんけん
府中市立武蔵台小学校 3学年	1月28日	中央図書館	社会科見学

ウ 図書館(実習)

学校名	実施日	学年	人数	内容
和光大学	11月1日～15日	4	1	図書館実習(司書講習)

(8) ふいちゅうカレッジ出前講座

日付	団体名	タイトル	場所	参加人数(人)		
				大人	子ども	計
2月8日	絵本だいすき	子どもに絵本を	中央文化センター	12	0	12

(9) パンフレット等の作成

内容	タイトル	配布対象
図書館のPRパンフレット	としょかんへおいでよ	小学校新1年生向け
図書館利用案内	ようこそ図書館へ	小学生向け
図書館見学用図書館パンフレット	ようこそ図書館へ	小学生向け
読み聞かせパンフレット	読み聞かせハンドブック	読み聞かせをしている方向け
おすすめ本リスト(夏休み)	それいけ! としょかたんけんたい	小学生向け
	BOOKS FOR YOU	中学生向け
おすすめ本リスト	読み聞かせに向く絵本のリスト	読み聞かせをしている方向け
	読み聞かせに向く物語のリスト	読み聞かせをしている方向け
	いっしょによもうよ 0～2さいのえほん	乳幼児向け
	いっしょによもうよ 赤ちゃんえほん	乳児向け
	とっておきの本・100冊	小学生向け
子ども用調べ案内	とっておきの本・30冊	中学生向け
	調べもののための本のさがしかた	小学生向け
YAコーナー PRパンフレット	調べもののためのインターネット	小学生向け
	YAコーナー & YAルームへようこそ!	中学生・高校生向け

11 ハンディキャップサービス

(1) 利用状況

ア 宅配貸出

宅配人数(人)	宅配回数(延)(回)
18	211

貸出資料数	図書(点字図書含む) (冊)	カセット・CD (点)	ビデオ・DVD (点)	録音図書 (デジ・図書・テープ図書) (点)	計 (点)
		1,184	142	9	101

イ 郵送貸出

郵送人数(人)	12	他自治体図書館数(館)	11
---------	----	-------------	----

貸出資料数	点字図書 (冊)	録音図書 (デジ・図書・テープ図書) (点)	計 (点)
		39	1,139

(2) 所蔵状況

種類	大活字本 (冊)	点字図書 (冊)	録音図書 (点)	布の絵本 (冊)	さわる絵本 (冊)	点字雑誌 (冊)	計 (点)
数量	3,640	676	930	105	159	350	5,860

(3) ボランティア活動

ア 対面朗読	98 回	
イ 録音図書作成	7 タイトル	(プライベートデジ含む)
ウ 布絵本作成	2 タイトル	

(4) 講座・展示

名称	実施日	実施場所	参加人数(延べ)人
特集展示「みんなに読書のよこびを」	9月17日～10月23日	中央図書館 3階 特集棚	-
音訳ボランティア養成講座(初級)	10月13日,10月20日,12月8日, 12月15日,1月12日,1月19日, 1月26日,2月9日,2月16日,3月9日	ルミエール府中 2階 講習会議室	85

12 除籍資料等の有効活用

図書館で不用となった資料を有効活用するため、リサイクル本として市の施設と市民に提供した。
また、市民から寄贈された資料も同様の理由から「市民リサイクル」として市民に提供した。

(2) 市民へのリサイクル

(1) 市の施設へのリサイクル

実施日：令和3年6月22日(火)
場所：中央図書館 4階メディア通り

施設数 (箇所)	提供冊数 (冊)	持帰り冊数 (冊)	持帰り率 (%)
36	6,282	3,065	48.8

[内訳]

	施設数(箇所)	持帰り冊数(冊)
保育所	19	1,807
学童クラブ	1	110
学校	7	739
その他	9	409
計	36	3,065

* 持帰り率 = 持帰り冊数 ÷ 提供冊数 × 100

* 残った児童書は中央図書館不用図書リサイクルで市民に提供。

* その他は、市の施設以外である市内のNPOも含む。

ア 中央図書館不用雑誌リサイクル

実施回数及び期間：14回(月1回実施、例外として月2回の月あり)

令和3年 4月21日(水)～24日(土) 10月21日(木)
5月19日(水)～21日(金) 11月17日(水)～18日(木)
6月23日(水)～24日(木) 12月22日(水)～24日(金)
7月21日(水)～23日(金) 令和4年
8月18日(水)～21日(土) 1月19日(水)～21日(金)
8月26日(木)～31日(火) 2月23日(水)～25日(金)
9月11日(土)～15日(水) 3月24日(木)～27日(日)
9月23日(木)～25日(土)

8月26日(木)～31日(火)、9月11日(土)～15日(水)は地区図書館不用雑誌リサイクルの残りを中央図書館で提供

場所：ルミエール府中3階休憩コーナー(午前9時30分からは1階リサイクル図書コーナー)

館名	提供冊数 (冊)	持帰り冊数 (冊)	持帰り率 (%)	記名持帰者数 (人)	1人平均冊数 (冊)
中央図書館	5,481	5,481	100.0	919	5.96

イ 地区図書館不用雑誌リサイクル

実施期間：令和3年7月4日(日)～7月18日(日)

場所：各文化センター、生涯学習センター及び地区図書館

館名	提供冊数 (冊)	持帰り冊数 (冊)	持帰り率 (%)	記名持帰者 数	1人平均 冊数(冊)
白系台図書館	1,093	950	86.9	181	5.2
西府図書館	859	859	100.0	137	6.3
武蔵台図書館	866	833	96.2	162	5.1
新町図書館	883	793	89.8	156	5.1
住吉図書館	938	929	99.0	189	4.9
是政図書館	768	742	96.6	152	4.9
紅葉丘図書館	1,074	893	83.1	179	5.0
押立図書館	501	377	75.2	97	3.9
四谷図書館	476	476	100.0	90	5.3
宮町図書館	746	722	96.8	169	4.3
片町図書館	772	772	100.0	155	5.0
生涯学習センター 図書館	1,357	1,146	84.5	219	5.2
計	10,333	9,492	91.9	1,886	5.0

ウ 中央図書館不用図書リサイクル

実施回数及び期間: 25回実施(不定期)

令和3年4月27日(火)～28日(水)、5月12日(水)～13日(木)、27日(木)～29日(土)、6月9日(水)～10日(木)、7月2日(金)～4日(日)、7日(水)～12日(月)、15日(木)～18日(日)、28日(水)～31日(土)、8月1日(日)～2日(月)、8月4日(水)～15日(日)、22日(日)～25日(水)、9月1日(水)～5日(日)、18日(土)～20日(月)、10月1日(金)～3日(日)、6日(水)～9日(土)、13日(水)～16日(土)、11月1日(月)～3日(水)、23日(火)～25日(木)、27日(土)～28日(日)、12月6日(月)～10日(金)、17日(金)～19日(日)、令和4年1月5日(水)～15日(土)、2月2日(水)～6日(土)、16日(火)、3月2日(水)～4日(金)

	提供冊数(冊)	持帰り冊数(冊)	持帰り率(%)	記名持帰者数(人)	1人平均冊数(冊)
中央図書館	6,109	6,109	100.0	1,490	4.1

エ 地区図書館不用図書リサイクル

実施期間 : 令和3年11月2日(火)～11月30日(火)の開館日

場 所 : 各地区図書館

館 名	提供冊数(冊)	持帰り冊数(冊)	持帰り率(%)	記名持帰者数(人)	1人平均冊数(冊)
白糸台図書館	1,666	1,569	94.2	313	5.0
西府図書館	1,637	1,292	78.9	269	4.8
武蔵台図書館	1,363	1,335	97.9	302	4.4
新町図書館	1,061	998	94.1	234	4.3
住吉図書館	1,242	1,242	100.0	269	4.6
是政図書館	2,139	2,059	96.3	437	4.7
紅葉丘図書館	1,232	1,211	98.3	272	4.5
押立図書館	264	220	83.3	68	3.2
四谷図書館	1,086	945	87.0	182	5.2
宮町図書館	1,110	1,110	100.0	278	4.0
片町図書館	1,508	1,478	98.0	488	3.0
生涯学習センター図書館	1,628	1,608	98.8	354	4.5
計	15,936	15,067	94.5	3,466	4.3

オ 地区図書館寄贈本リサイクル

実施期間 : 令和4年1月20日(木)～1月23日(日)の開館日

場 所 : 白糸台図書館、住吉図書館、是政図書館、片町図書館、生涯学習センター図書館

館 名	提供冊数(冊)	持帰り冊数(冊)	持帰り率(%)	記名持帰者数(人)	1人平均冊数(冊)
白糸台図書館	119	108	90.8	13	8.3
住吉図書館	207	207	100.0	34	6.1
是政図書館	246	180	73.2	27	6.7
片町図書館	261	252	96.6	34	7.4
生涯学習センター図書館	230	157	68.3	48	3.3
計	1,063	904	85.0	156	5.8

(3) 市民寄贈本リサイクル(通年)

市民等から寄贈された図書

903冊を図書館リサイクル本コーナーにおいて市民に提供した。

1.3 利用者用インターネット端末利用状況

(1) 中央図書館インターネット端末

利用者数 5,715人 (うちデータベース利用者数448人)

(内訳)

・ インターネット席利用者数 5,267 人

・ データベース利用者数 448 人

(うち、国立国会図書館デジタル化資料送信サービス
閲覧利用者数 175 人)

(2) データベース タイトル一覧

・ 日経テレコン21

・ 聞蔵 (朝日新聞記事検索)

・ MAGAZINE PLUS

・ ヨミダス歴史館

・ 官報情報検索サービス

・ ジャパンナレッジ

・ SMART判例秘書

・ 中日新聞・東京新聞記事データベース

・ 每索

・ ポプラディアネット

・ Naxos Music Library

・ ブリタニカオンラインジャパン

・ 理科年表プレミアム

・ マーケティング情報パック (Mpac)

14 主な年間事業

(1) レファレンス講座

事業名	講師	日時/会場	参加人数(人)
図書館レファレンス講座 宇宙に生きる私たち～それを知るための大望遠鏡計画	青木和光氏 (国立天文台准教授)	令和3年11月14日(日) ルミエール府中第1・2会議室	21 (コロナ感染対策上 定員半数で募集)

(2) 図書館講演会

事業名	講師	日時/会場	参加人数(人)
図書館講演会 「日本における新聞の誕生から戦後の再出発まで」	平野新一郎氏、工藤路江氏 (日本新聞博物館 学芸員)	令和3年10月10日(日) ルミエール府中講習会議室	11 (コロナ感染対策上 定員半数で募集)
		(オンライン)令和3年11月11日(木)～12月26日(日) 府中市公式YouTubeアカウントにて限定配信	(累計再生回数) 約83回
図書館講演会 「認知症予防のための図書館活用術」	結城俊也氏 (専門理学療法士(神経)、介護支援専門員、医療福祉学博士、日本認知症予防学会会員)	令和3年10月30日(土) ルミエール府中講習会議室	17 (コロナ感染対策上 定員半数で募集)
		(オンライン)令和3年11月21日(日)～12月26日(日) 府中市公式YouTubeアカウントにて限定配信	(累計再生回数) 約317回
科学あそび 「高分子化合物ってなんだ?～ふくらむスライムとスーパーボールをつくろう～」	坂口美佳子氏 (科学読物研究会会員)	令和3年11月13日(土) ルミエール府中第1・2会議室	17 (コロナ感染対策上 定員半数で募集)
図書館講演会 「今こそ子どもと考えよう! インターネットのこわざと正しい使い方」 第一部 子ども向け「ネットトラブルってどんなもの?」 第二部 保護者向け「親が考える子どものネットリテラシー」	中尾 剛氏 (医療創生大学心理学部教授、福島県警サイバー犯罪対策アドバイザー、ふくしま情報モラル教育アドバイザー)	(会場放映)令和4年2月11日(金) 第一部 14時～、第二部 15時～ ルミエール府中 コンベンションホール飛鳥D	1 (コロナ感染対策上 定員半数で募集)
		(オンライン)令和4年2月11日(金)～3月30日(水) 府中市公式YouTubeアカウントにて限定配信	(累計再生回数) 第1部約159回 第2部約 77回

(3) 図書館ガイドツアー
計10回 参加者:18人

(4) 検索レスキュー「OPAC検索案内」 4月～7月中止日あり、8月～9月は中止
計36回 参加者:45人

(5) 図書館員体験ツアー(小学生対象) 3月開催
計2回 参加者13人

(6) 図書館探検隊(小学生対象) 新型コロナウイルス感染症対策のため開催中止

(7) その他(各1回開催)

事業名		日時	参加人数(人)
ワークショップ	「POPを作ろう！」	令和3年6月23日～7月18日	25
ワークショップ	図書館で自由研究始めよう	令和3年7月11日	12
朗読会	怪談朗読会	令和3年10月31日	18
ワークショップ	本の病院	令和3年11月13日	9
ワークショップ	簡単にできる手作り本シリーズ「絵巻物を豆本で作ってみよう！」	令和3年11月27日	12
ワークショップ	かぶらぎみなこさんと描こう！ 図書館イラストルポ	令和4年2月26日	6
映画会	バリアフリー映画会 当初の9月開催より延期	令和4年3月20日	15
講演会	ビジネス支援企画 まちの企業講演会シリーズ 株式会社しめのうち講演会	令和4年3月26日	18

企画テーマ展示

特集e棚

テーマ展示:39(事業者主催),40(市主催)

視聴覚コーナー

テーマ展示:21

15 市民・登録者一人あたりの利用状況 人口は令和4年4月1日現在

(1) 人口一人あたりの図書貸出冊数

6.8 冊	$\frac{\text{貸出冊数}}{\text{人口}}$	$\frac{1,757,150}{260,144}$
-------	---------------------------------	-----------------------------

(2) 人口一人あたりの図書・視聴覚資料貸出数

7.3 点	$\frac{\text{貸出総数}}{\text{人口}}$	$\frac{1,901,509}{260,144}$
-------	---------------------------------	-----------------------------

(3) 貸出登録率

53.0 %	$\frac{\text{登録者数}}{\text{人口}}$	$\frac{137,959}{260,144}$
--------	---------------------------------	---------------------------

(4) 登録者一人あたりの図書貸出冊数

12.7 冊	$\frac{\text{貸出冊数}}{\text{登録者数}}$	$\frac{1,757,150}{137,959}$
--------	-----------------------------------	-----------------------------

(5) 登録者数一人あたりの図書・視聴覚資料貸出数

13.8 点	$\frac{\text{貸出総数}}{\text{登録者数}}$	$\frac{1,901,509}{137,959}$
--------	-----------------------------------	-----------------------------

(6) 人口一人あたりの蔵書冊数

6.0 冊	$\frac{\text{蔵書冊数}}{\text{人口}}$	$\frac{1,549,323}{260,144}$
-------	---------------------------------	-----------------------------

(7) 人口一人あたりの視聴覚資料所蔵点数

0.3 点	$\frac{\text{所蔵点数}}{\text{人口}}$	$\frac{71,692}{260,144}$
-------	---------------------------------	--------------------------

(8) 人口一人あたりの図書購入費(税込)

306.0 円	$\frac{\text{図書購入費}}{\text{人口}}$	$\frac{79,604,568}{260,144}$
---------	----------------------------------	------------------------------

(9) 人口一人あたりの視聴覚資料購入費(税込)

17.8 円	$\frac{\text{視聴覚購入費}}{\text{人口}}$	$\frac{4,634,941}{260,144}$
--------	-----------------------------------	-----------------------------

參考資料

1 所蔵資料数の推移

(1) 図書資料

年度	種別	中央	白糸台	西府	武蔵台	新町	住吉	是政	紅葉丘	押立	四谷	片町	宮町	生涯学習センター	合計
平成24年度	一般	734,418	30,765	30,100	33,341	27,167	33,944	28,280	27,435	6,494	16,486	21,918	18,685	36,717	1,045,750
	児童	136,287	22,972	19,298	17,561	15,453	17,498	18,388	17,134	6,166	13,298	15,813	15,754	14,100	329,722
	合計	870,705	53,737	49,398	50,902	42,620	51,442	46,668	44,569	12,660	29,784	37,731	34,439	50,817	1,375,472
平成25年度	一般	751,864	31,057	29,931	33,483	26,893	33,423	28,112	27,668	6,581	16,560	22,250	19,388	37,569	1,064,779
	児童	137,441	23,119	19,295	17,775	15,361	17,292	18,694	17,236	6,152	13,375	16,138	16,305	14,442	332,625
	合計	889,305	54,176	49,226	51,258	42,254	50,715	46,806	44,904	12,733	29,935	38,388	35,693	52,011	1,397,404
平成26年度	一般	766,824	30,871	29,930	32,565	26,515	32,797	28,111	27,527	9,637	16,828	21,647	19,999	38,093	1,081,344
	児童	138,259	22,680	19,216	17,337	15,131	17,382	18,748	17,514	8,778	13,496	16,089	16,758	14,638	336,026
	合計	905,083	53,551	49,146	49,902	41,646	50,179	46,859	45,041	18,415	30,324	37,736	36,757	52,731	1,417,370
平成27年度	一般	784,389	30,910	29,526	33,057	26,466	31,095	27,208	27,687	10,174	16,996	21,004	20,323	39,346	1,098,181
	児童	140,606	22,245	19,570	17,545	15,235	17,037	18,881	17,693	8,971	13,747	16,259	16,916	15,124	339,829
	合計	924,995	53,155	49,096	50,602	41,701	48,132	46,089	45,380	19,145	30,743	37,263	37,239	54,470	1,438,010
平成28年度 録音図書を含む	一般	802,779	30,973	28,926	32,264	26,416	29,684	27,067	27,047	10,999	17,210	20,977	20,539	40,452	1,115,333
	児童	142,508	22,442	19,791	17,450	15,292	16,995	18,832	17,716	9,465	13,873	16,385	17,146	15,602	343,497
	合計	945,287	53,415	48,717	49,714	41,708	46,679	45,899	44,763	20,464	31,083	37,362	37,685	56,054	1,458,830
平成29年度 録音図書を含む	一般	818,169	31,230	29,028	32,464	26,796	28,833	26,880	27,482	11,830	17,176	20,794	20,427	41,275	1,132,384
	児童	144,215	22,630	20,016	17,579	15,238	16,928	18,746	17,780	9,868	13,904	16,453	16,842	15,933	346,132
	合計	962,384	53,860	49,044	50,043	42,034	45,761	45,626	45,262	21,698	31,080	37,247	37,269	57,208	1,478,516
平成30年度 録音図書を含む	一般	835,094	31,227	29,391	32,634	27,290	27,441	25,825	27,483	12,511	17,227	21,231	20,576	41,691	1,149,621
	児童	146,399	22,581	19,997	17,498	15,347	17,247	18,442	17,800	10,057	13,923	16,935	16,659	16,392	349,277
	合計	981,493	53,808	49,388	50,132	42,637	44,688	44,267	45,283	22,568	31,150	38,166	37,235	58,083	1,498,898
令和元年度 録音図書を含む	一般	850,655	31,107	29,319	32,391	27,784	27,425	25,741	27,512	13,072	17,223	21,608	20,439	42,716	1,166,992
	児童	148,745	22,813	20,237	17,412	15,624	17,482	18,536	18,126	10,193	13,824	16,989	16,255	16,829	353,065
	合計	999,400	53,920	49,556	49,803	43,408	44,907	44,277	45,638	23,265	31,047	38,597	36,694	59,545	1,520,057
令和2年度 録音図書を含む	一般	863,713	30,649	29,428	33,136	28,429	27,363	25,930	28,046	13,576	16,537	21,519	20,407	43,384	1,182,117
	児童	150,300	22,349	20,433	17,621	15,941	17,111	18,609	18,665	10,304	12,988	17,308	16,372	16,981	354,982
	合計	1,014,013	52,998	49,861	50,757	44,370	44,474	44,539	46,711	23,880	29,525	38,827	36,779	60,365	1,537,099
令和3年度 録音図書を含む	一般	877,502	30,524	29,401	32,587	28,405	27,993	25,165	27,770	13,898	15,696	21,402	20,115	43,176	1,193,634
	児童	151,384	22,005	20,425	17,626	16,191	17,277	18,445	18,166	10,655	12,752	17,407	15,787	17,569	355,689
	合計	1,028,886	52,529	49,826	50,213	44,596	45,270	43,610	45,936	24,553	28,448	38,809	35,902	60,745	1,549,323

(2) 視聴覚資料(所蔵は中央図書館のみ)

(単位:点)

年度	カセットテープ	CD	ビデオテープ	レーザーディスク	DVD	合計
平成24年度	8,497	42,588	12,613	3,220	6,827	73,745
平成25年度	8,486	42,486	11,055	3,220	7,006	72,253
平成26年度	8,479	42,339	10,906	3,219	7,064	72,007
平成27年度	8,471	42,416	10,775	3,219	7,305	72,186
平成28年度	8,453	42,663	10,721	3,219	7,338	72,394
平成29年度	8,446	42,778	10,697	3,219	7,551	72,691
平成30年度	8,438	43,001	10,662	3,219	7,689	73,009
令和元年度	8,433	43,177	8,980	3,218	7,970	71,778
令和2年度	8,433	43,456	8,969	3,218	8,156	72,232
令和3年度	6,985	43,858	8,963	3,218	8,668	71,692

(録音図書除く)
(録音図書除く)
(録音図書除く)
(録音図書除く)
(録音図書除く)
(録音図書除く)
(録音図書除く)
(録音図書除く)
(録音図書除く)
(録音図書除く)
(録音図書除く)

(3) マイクロフィルム(所蔵は中央図書館のみ)

年度	点数
平成24年度	3,987
平成25年度	3,998
平成26年度	3,998
平成27年度	3,998
平成28年度	3,998
平成29年度	3,998
平成30年度	3,998
令和元年度	4,000
令和2年度	4,000
令和3年度	4,000

2 貸出冊(点)数の推移

単位:冊(点)

年度	種別	中央	白糸台	西府	武蔵台	新町	住吉	是政	紅葉丘	押立	四谷	片町	宮町	生涯学習 センター	市政情報 センター	合計	開館 日数	備考	
平成24年度	図	一般	855,354	88,095	40,242	59,629	43,235	72,337	55,735	53,183	21,266	31,082	50,615	49,469	67,452	1,487,694	4,002		
	図	児童	273,066	45,537	27,425	31,316	23,780	51,660	31,764	32,402	15,420	25,215	29,835	20,251	34,505	642,176			
	書	合計	1,128,420	133,632	67,667	90,945	67,015	123,997	87,499	85,585	36,686	56,297	80,450	69,720	101,957	2,129,870			
	視聴覚		303,604	4,480	1,807	3,258	1,076	3,305	1,462	1,951	1,997	2,080	2,607	1,970	1,424	331,021			
	総合計		1,432,024	138,112	69,474	94,203	68,091	127,302	88,961	87,536	38,683	58,377	83,057	71,690	103,381	2,460,891			
平成25年度	図	一般	829,108	91,749	39,076	59,489	42,668	72,023	56,427	51,713	12,033	29,834	51,721	55,183	71,359	1,462,383	3,958	押立図書館 平成25年 9月 2日～平成27年 2月 (ただし、平日午後リクエスト資料の貸出を実施)	
	図	児童	269,405	46,771	27,819	31,081	20,621	51,291	32,794	33,420	7,224	23,264	30,652	24,145	41,291	639,778			
	書	合計	1,098,513	138,520	66,895	90,570	63,289	123,314	89,221	85,133	19,257	53,098	82,373	79,328	112,650	2,102,161			
	視聴覚		286,117	4,903	1,766	3,426	966	4,024	1,243	1,890	927	2,188	2,268	2,617	1,707	314,042			
	総合計		1,384,630	143,423	68,661	93,996	64,255	127,338	90,464	87,023	20,184	55,286	84,641	81,945	114,357	2,416,203			
平成26年度	図	一般	792,218	95,590	36,646	58,352	41,790	72,537	54,800	51,796	9,446	29,659	53,191	55,311	72,080	1,423,416	3,870		
	図	児童	259,232	44,534	26,512	31,314	20,680	51,182	32,434	37,598	5,099	23,111	31,144	24,101	43,866	630,807			
	書	合計	1,051,450	140,124	63,158	89,666	62,470	123,719	87,234	89,394	14,545	52,770	84,335	79,412	115,946	2,054,223			
	視聴覚		254,100	4,714	1,522	3,107	962	3,381	1,592	1,760	536	2,687	2,254	2,629	1,947	281,191			
	総合計		1,305,550	144,838	64,680	92,773	63,432	127,100	88,826	91,154	15,081	55,457	86,589	82,041	117,893	2,335,414			
平成27年度	図	一般	766,798	87,483	36,111	56,578	42,119	71,119	51,309	49,387	29,998	29,959	54,181	59,777	72,286	1,407,105	4,152		
	図	児童	259,686	39,554	30,164	33,693	22,181	49,221	30,845	38,256	27,668	25,003	32,045	27,421	46,800	662,537			
	書	合計	1,026,484	127,037	66,275	90,271	64,300	120,340	82,154	87,643	57,666	54,962	86,226	87,198	119,086	2,069,642			
	視聴覚		223,020	4,743	1,298	2,343	891	3,002	1,206	1,955	1,451	2,366	2,200	3,051	1,595	249,121			
	総合計		1,249,504	131,780	67,573	92,614	65,191	123,342	83,360	89,598	59,117	57,328	88,426	90,249	120,681	2,318,763			
平成28年度	図	一般	725,044	86,776	34,811	54,858	39,825	69,133	48,104	47,270	28,433	30,675	51,661	59,694	67,203	1,343,487	4,137		
	図	児童	253,500	41,359	30,192	35,175	20,727	45,042	28,426	36,449	26,963	24,905	33,546	28,155	44,851	649,290			
	書	合計	978,544	128,135	65,003	90,033	60,552	114,175	76,530	83,719	55,396	55,580	85,207	87,849	112,054	1,992,777			
	視聴覚		196,378	5,582	1,570	2,302	1,146	3,102	1,204	1,646	1,162	1,494	2,988	2,550	2,052	223,176			
	総合計		1,174,922	133,717	66,573	92,335	61,698	117,277	77,734	85,365	56,558	57,074	88,195	90,399	114,106	2,215,953			
平成29年度	図	一般	678,404	83,088	34,549	51,883	38,331	61,997	43,816	46,955	25,605	29,073	48,225	56,589	63,276	5,706	1,267,497	4,005	
	図	児童	243,312	41,465	31,787	34,359	18,897	42,746	26,001	34,085	26,066	23,399	35,084	27,486	44,167	848	629,702		
	書	合計	921,716	124,553	66,336	86,242	57,228	104,743	69,817	81,040	51,671	52,472	83,309	84,075	107,443	6,554	1,897,199		
	視聴覚		171,002	5,507	1,524	2,244	1,045	2,510	1,077	1,416	989	1,095	2,710	2,627	1,668	-	195,414		
	総合計		1,092,718	130,060	67,860	88,486	58,273	107,253	70,894	82,456	52,660	53,567	86,019	86,702	109,111	6,554	2,092,613		
平成30年度	図	一般	673,705	84,111	34,296	52,354	35,803	62,993	43,201	49,062	28,477	28,779	46,102	55,818	64,902	11,203	1,270,806	4,119	
	図	児童	246,138	41,367	32,925	34,776	19,767	42,946	28,179	34,887	29,751	23,195	34,852	29,770	43,460	1,194	643,207		
	書	合計	919,843	125,478	67,221	87,130	55,570	105,939	71,380	83,949	58,228	51,974	80,954	85,588	108,362	12,397	1,914,013		
	視聴覚		160,660	3,953	1,260	1,924	804	2,806	823	1,557	917	1,516	2,094	2,116	1,626	-	182,056		
	総合計		1,080,503	129,431	68,481	89,054	56,374	108,745	72,203	85,506	59,145	53,490	83,048	87,704	109,988	12,397	2,096,069		
令和元年度	図	一般	615,906	83,432	32,445	49,372	32,707	57,924	40,100	44,928	25,799	26,966	42,631	54,127	59,488	13,055	1,178,880	4,071	新型コロナウイルス感染症拡大防止のため、令和2年3月5日から3月31日まで各図書館内の入館範囲の制限やサービスの一部を休止
	図	児童	226,317	39,819	30,037	31,112	20,786	39,113	24,674	32,456	26,314	21,973	34,770	27,617	39,440	1,836	596,264		
	書	合計	842,223	123,251	62,482	80,484	53,493	97,037	64,774	77,384	52,113	48,939	77,401	81,744	98,928	14,891	1,775,144		
	視聴覚		143,185	5,002	954	2,131	922	2,744	1,283	1,903	1,013	1,393	2,353	2,390	2,419	-	167,692		
	総合計		985,408	128,253	63,436	82,615	54,415	99,781	66,057	79,287	53,126	50,332	79,754	84,134	101,347	14,891	1,942,836		
令和2年度	図	一般	451,981	70,576	26,529	43,067	27,348	48,858	34,695	41,027	24,008	23,740	36,784	43,388	42,435	11,559	925,995	3,514	新型コロナウイルス感染症拡大防止のため、一時期、各図書館内の入館範囲の制限やサービスの一部を休止
	図	児童	168,823	32,818	22,276	24,774	17,149	27,712	18,961	26,753	19,158	17,865	28,664	22,602	25,640	1,759	454,954		
	書	合計	620,804	103,394	48,805	67,841	44,497	76,570	53,656	67,780	43,166	41,605	65,448	65,990	68,075	13,318	1,380,949		
	視聴覚		100,872	4,338	1,153	1,794	741	1,558	1,187	1,435	1,530	1,061	2,076	2,139	1,964	-	121,848		
	総合計		721,676	107,732	49,958	69,635	45,238	78,128	54,843	69,215	44,696	42,666	67,524	68,129	70,039	13,318	1,502,797		
令和3年度	図	一般	565,668	85,725	33,135	53,987	33,829	60,689	42,731	51,277	28,869	28,565	44,894	50,550	54,040	12,344	1,146,303	4,120	新型コロナウイルス感染症拡大防止のため、中央図書館の開館時間を一時期短縮
	図	児童	224,206	45,216	27,528	33,565	21,912	40,380	26,171	31,922	26,303	24,768	37,562	30,453	38,993	1,868	610,847		
	書	合計	789,874	130,941	60,663	87,552	55,741	101,069	68,902	83,199	55,172	53,333	82,456	81,003	93,033	14,212	1,757,150		
	視聴覚		123,342	3,819	1,349	2,004	1,213	2,119	1,141	1,354	1,258	1,129	1,739	2,080	1,812	-	144,359		
	総合計		913,216	134,760	62,012	89,556	56,954	103,188	70,043	84,553	56,430	54,462	84,195	83,083	94,845	14,212	1,901,509		

録音図書は平成27年度までは視聴覚資料貸出数、平成28年度からは図書資料貸出数に計上

3 貸出登録者数の推移

(単位:人)

年度	種別	中央	白糸台	西府	武蔵台	新町	住吉	是政	紅葉丘	押立	四谷	片町	宮町	生涯学習 センター	合計
平成24年度	一般	83,222	6,940	3,379	4,870	3,168	5,416	3,766	3,960	1,584	2,942	4,088	4,998	9,988	138,321
	児童	12,535	894	598	671	454	888	706	623	312	597	519	516	951	20,264
	合計	95,757	7,834	3,977	5,541	3,622	6,304	4,472	4,583	1,896	3,539	4,607	5,514	10,939	158,585
平成25年度	一般	84,066	6,748	3,396	4,734	3,209	5,251	3,676	3,881	1,538	2,895	4,024	5,117	9,577	138,112
	児童	13,142	787	545	627	411	861	673	591	275	554	517	427	839	20,249
	合計	97,208	7,535	3,941	5,361	3,620	6,112	4,349	4,472	1,813	3,449	4,541	5,544	10,416	158,361
平成26年度	一般	84,796	6,707	3,432	4,719	3,169	5,296	3,620	3,827	1,546	2,843	4,007	5,208	9,274	138,444
	児童	13,614	693	515	584	393	789	631	560	242	481	473	388	772	20,135
	合計	98,410	7,400	3,947	5,303	3,562	6,085	4,251	4,387	1,788	3,324	4,480	5,596	10,046	158,579
平成27年度	一般	86,153	6,633	3,480	4,682	3,151	5,318	3,658	3,868	1,644	2,879	4,032	5,372	9,057	139,927
	児童	14,026	622	475	534	349	740	588	529	281	438	474	375	745	20,176
	合計	100,179	7,255	3,955	5,216	3,500	6,058	4,246	4,397	1,925	3,317	4,506	5,747	9,802	160,103
平成28年度	一般	86,387	6,549	3,489	4,601	3,071	5,213	3,653	3,891	1,707	2,849	4,087	5,403	8,777	139,677
	児童	14,330	570	472	517	332	685	531	497	317	415	434	373	721	20,194
	合計	100,717	7,119	3,961	5,118	3,403	5,898	4,184	4,388	2,024	3,264	4,521	5,776	9,498	159,871
平成29年度	一般	83,887	6,272	3,465	4,461	2,920	5,029	3,527	3,766	1,682	2,817	4,051	4,871	8,511	135,259
	児童	14,601	556	477	512	323	638	490	466	339	375	432	369	687	20,265
	合計	98,488	6,828	3,942	4,973	3,243	5,667	4,017	4,232	2,021	3,192	4,483	5,240	9,198	155,524
平成30年度	一般	81,889	6,001	3,329	4,230	2,750	4,822	3,399	3,640	1,707	2,729	4,000	4,483	8,119	131,098
	児童	14,776	523	498	513	310	599	476	436	353	391	436	365	705	20,381
	合計	96,665	6,524	3,827	4,743	3,060	5,421	3,875	4,076	2,060	3,120	4,436	4,848	8,824	151,479
令和元年度	一般	79,785	5,842	3,234	4,049	2,644	4,687	3,234	3,463	1,713	2,642	3,945	4,641	7,789	127,668
	児童	14,638	480	503	478	288	551	419	441	363	390	435	347	639	19,972
	合計	94,423	6,322	3,737	4,527	2,932	5,238	3,653	3,904	2,076	3,032	4,380	4,988	8,428	147,640
令和2年度	一般	77,267	5,606	3,123	3,789	2,550	4,513	3,089	3,326	1,719	2,558	3,833	4,445	7,488	123,306
	児童	13,334	462	458	424	254	493	356	400	334	347	428	328	587	18,205
	合計	90,601	6,068	3,581	4,213	2,804	5,006	3,445	3,726	2,053	2,905	4,261	4,773	8,075	141,511
令和3年度	一般	75,658	5,461	3,087	3,670	2,422	4,397	2,959	3,260	1,782	2,483	3,786	4,314	7,238	120,517
	児童	12,660	465	431	421	243	471	370	404	353	334	408	325	557	17,442
	合計	88,318	5,926	3,518	4,091	2,665	4,868	3,329	3,664	2,135	2,817	4,194	4,639	7,795	137,959

4 団体貸出の推移(公立保育所、幼稚園、福祉団体は除く)

年度	登録団体数	貸出冊数(冊)
平成24年度	45	5,453
平成25年度	47	5,889
平成26年度	48	5,097
平成27年度	55	6,084
平成28年度	54	7,058
平成29年度	55	7,094
平成30年度	63	9,449
令和元年度	53	8,256
令和2年度	39	2,620

5 学級貸出の推移

年度	貸出冊数(冊)
平成24年度	15,437
平成25年度	19,471
平成26年度	18,353
平成27年度	16,640
平成28年度	15,834
平成29年度	14,705
平成30年度	14,480
令和元年度	13,646
令和2年度	8,427

6 視聴覚ライブラリー資料・機材貸出の推移(平成25年度末に終了)

年度	資料・機材貸出数(点)							貸出利用件数(件)			登録数	
	16ミリ資料	ビデオ資料	16ミリ映写機	ビデオデッキ	プロジェクター	編集機	計	団体	個人	計	団体	個人
平成20年度	95	145	25	19	179	294	757	460	257	717		
平成21年度	96	57	17	24	147	239	580	378	219	597		
平成22年度	54	21	13	14	181	139	422	375	120	495		
平成23年度	45	31	17	2	177	85	357	339	92	431		
平成24年度	56	18	21	0	155	36	286	293	44	337		
平成25年度	51	9	17	1	129	30	237	257	40	297		

7 除籍資料有効活用の推移

図書館の除籍資料を有効活用するために、保存年限の過ぎた雑誌と利用されなくなった図書のうち、再利用が可能な資料を除籍し市民に提供した。冊数は図書・雑誌の合計。

年度	提供冊数	持帰り冊数	持帰り率(%)	来場者数 (延べ)	1人平均 冊数	実施日数
平成24年度	33,445	29,954	89.6	5,983	5.0	雑誌:中央76日、各地区館14日 / 図書:中央65日、各地区館26日
平成25年度	39,206	32,898	83.9	7,082	4.6	雑誌:中央67日、各地区館14日 / 図書:中央74日、各地区館24日
平成26年度	39,081	34,101	87.3	7,228	4.7	雑誌:中央51日、各地区館14日 / 図書:中央118日、各地区館18日
平成27年度	39,386	33,987	86.3	7,020	4.8	雑誌:中央53日、各地区館14日 / 図書:中央76日、各地区館18日
平成28年度	40,947	32,924	80.4	6,578	5.0	雑誌:中央52日、各地区館14日 / 図書:中央43日、各地区館18日
平成29年度	40,651	34,972	86.0	7,472	4.7	雑誌:中央48日、各地区館14日 / 図書:中央79日、各地区館18日
平成30年度	38,974	34,003	87.2	6,848	5.0	雑誌:中央58日、各地区館14日 / 図書:中央85日、各地区館18日
令和元年度	38,357	32,530	84.8	6,870	4.7	雑誌:中央43日、各地区館15日 / 図書:中央89日、各地区館20日
令和2年度	45,362	37,159	81.9	7,895	4.7	雑誌:中央45日、各地区館21日 / 図書:中央74日、各地区館27日
令和3年度	44,141	39,214	88.8	7,761	5.1	雑誌:中央46日、各地区館15日 / 図書:中央99日、各地区館29日

8 府中市立図書館の沿革

年月日	概要	備考
昭和36年 4月 6日	市立図書館(旧館)開館	旧府中町役場庁舎(木造2階建)
昭和37年 7月 1日	児童図書室 開設	
昭和42年 3月 2日	中央図書館(新館)開館	鉄筋コンクリート3階建
昭和43年 8月22日	移動図書館「青い鳥」号 運行開始	2,000冊積載
昭和46年 6月 9日	白糸台図書館 開館	白糸台文化センター 3階
昭和47年 6月21日	西府図書館 開館	西府文化センター 3階
昭和48年 5月30日	武蔵台図書館 開館	武蔵台文化センター 3階
昭和48年 6月28日	中央図書館複写サービス開始	昭和63年度開始 白糸台、紅葉丘、武蔵台、 新町、住吉、是政、西府 平成元年度開始 四谷、片町
昭和48年 6月29日	図書館巡回車配置	
昭和49年 3月10日	新町図書館 開館	新町文化センター 3階
昭和49年 4月10日	住吉図書館 開館	住吉文化センター 3階
昭和49年10月12日	是政図書館 開館	是政文化センター 3階
昭和50年 7月 2日	紅葉丘図書館 開館	紅葉丘文化センター 3階
昭和53年 1月 5日	中央図書館増築	
昭和53年 5月27日	押立図書室 開室 四谷図書室 開室	押立文化センター 2階 四谷文化センター 2階
昭和57年11月 1日	中央文化センター図書室 開室	中央文化センター 3階
昭和60年 1月 9日	カセットテープ貸出開始 盲人用録音テープ貸出し開始	
昭和61年 4月 1日	名称変更 押立図書室 押立図書館 四谷図書室 四谷図書館	
昭和62年 4月 1日	電算システム導入 中央図書館及び移動図書館	
昭和62年10月 1日	CD貸出開始	
昭和62年10月 5日	片町図書館 開館	片町文化センター 4階
昭和63年 3月31日	中央図書館全館改装工事 西玄関車椅子用スロープ設置	
昭和63年 4月 1日	中央図書館併設の郷土館を図書館保存庫として転用 全館オンライン開始 中央図書館3階視聴覚コーナー設置	郷土の森博物館開館
平成 元年 4月 1日	ビデオテープ貸出開始 レーザーディスク館内鑑賞利用開始	
平成 2年 4月 1日	中央図書館エレベーター設置	

年月日	概要	備考
平成 3年 6月24日	都立図書館情報ネットワーク検索用機器導入	
平成 4年 4月 1日	通年夜間開館及び休館日変更 国立国会図書館J - BISC利用開始	
平成 4年 6月11日	府中市関係雑誌・新聞記事索引検索システム開始	
平成 5年 4月 1日	重度視覚障害者に対する盲人用録音物の郵送貸出開始	郵便規則第34条の2第1項
平成 5年 5月 1日	生涯学習センター図書室 開室	生涯学習センター 2階 地階に書庫(保存庫)
平成 5年 6月 1日	中央文化センター図書室改修	
平成 6年11月 1日	中央図書館 視聴覚室に資料防失装置を設置 市民古本リサイクルコーナー設置	
平成 6年12月26日	中央図書館に身障者トイレ設置	
平成 8年 3月	コンピュータ機能アップ	
平成 8年 5月 2日	ウィーン市ヘルナルス図書館と友好協定を締結	
平成 8年 7月21日	図書館学習室開設(暫定)	府中駅北第2庁舎1階(75席)
平成 8年10月 1日	中央図書館利用者検索用端末設置	8台
平成 9年 4月 1日	中央図書館ウィーンコーナー設置	
平成 9年10月 1日	地区図書館利用者検索用端末設置	各館1台(白糸台を除く)
平成10年 4月 6日	白糸台文化センター耐震工事完了 白糸台図書館新装開館 利用者検索用端末設置	1台
平成10年11月 6日	移動図書館「青い鳥」号廃止	
平成10年12月23日	図書館の廃棄図書リサイクル開始	
平成13年 4月 1日	中央図書館祝日開館開始及び休館日変更 名称変更 中央文化センター図書室 桜通り図書館 生涯学習センター図書室 生涯学習センター図書館	
平成13年 4月18日	中央図書館開館時間延長	
平成13年 6月 1日	西府文化センター耐震工事完了 西府図書館新装開館	
平成13年10月22日	図書館ホームページ開設	
平成13年11月 1日	DVD貸出開始	
平成14年 2月20日	中央図書館新利用者検索用端末設置	10台
平成14年 3月20日	中央図書館車椅子対応利用者検索用端末設置	2台

年月日	概要	備考
平成14年 6月 1日	稲城市と相互利用開始	
平成14年10月 1日	地区図書館新利用者検索用端末設置	13台(内1台 車椅子対応)
平成14年10月17日	府中市中央図書館あり方検討協議会から「府中市中央図書館のあり方について」の報告を受ける	平成14年6月3日～平成14年10月7日(全6回)開催
平成15年 2月 1日	国分寺市と相互利用開始	
平成15年11月	「府中市中央図書館改築に係る基本構想」策定	
平成15年11月	「府中市子ども読書活動推進計画」策定	
平成16年 3月 1日	武蔵台文化センター耐震工事完了 武蔵台図書館新装開館	
平成16年 9月	府中市市民会館・中央図書館複合施設整備事業実施方針公表	
平成16年12月	府中市市民会館・中央図書館複合施設整備事業をPFI方式により実施するため、民間資金等の活用による公共施設等の整備等の促進に関する法律第6条の特定事業として選定	
平成17年 3月 1日	新町文化センター耐震工事完了 新町図書館新装開館	
平成17年 6月 1日	インターネット予約サービス開始	
平成17年12月	府中市市民会館・中央図書館複合施設整備事業契約締結	
平成18年 3月 1日	住吉文化センター耐震工事完了 住吉図書館新装開館	
平成19年 3月 1日	是政文化センター耐震工事完了 是政図書館新装開館	
平成19年 9月 1日	移転開館準備の為中央図書館休み(～11月30日)	
平成19年11月30日	桜通り図書館閉館・図書館学習室閉室	中央文化センター2階・第2庁舎1階
平成19年12月 1日	新中央図書館開館 新図書館情報システムへ移行 「大賀文庫目録 改訂版」発行(500部)	ルミエール府中 地下1階地上3、4、5階
平成20年 2月 1日	宮町図書館開館	旧中央図書館 1階
平成20年 3月 1日	紅葉丘文化センター耐震工事完了 紅葉丘図書館新装開館	
平成20年 4月 1日	京王線沿線七市相互利用開始	八王子、日野、多摩、稲城、調布、町田、府中
平成20年 9月	「第2期府中市子ども読書活動推進計画」策定	
平成20年11月 8日	中央図書館入館者100万人達成	
平成21年 3月31日	「渡辺文庫目録 - 改訂版」発行(200部)	
平成21年 3月	府中市立図書館市民懇談会から提言「府中市民の知の拠点をつくる」を受ける	

年月日	概要	備考
平成21年 6月15日	四谷図書館新装開館	
平成21年10月 1日	国立市・小金井市と相互利用開始	
平成21年12月 1日	宮町図書館「ふるさと府中歴史館(仮称)」耐震等改修工事に伴い休館(平成23年3月31日まで)	
平成23年 4月 1日	宮町図書館新装開館	ふるさと府中歴史館 2階
平成23年10月 5日	府中市立図書館サービス検討協議会発足	
平成23年11月 7日	東日本大震災被災地(岩手県大槌町)に図書約6千冊提供・復興支援	
平成23年12月18日	府中市立図書館開館50周年記念式典他開催	
平成23年12月18日	「府中市立図書館開館50周年記念誌 ～いままでも、これからもずっと～」発行(700部)	
平成24年10月19日	中央図書館入館者500万人達成	
平成24年12月 1日	図書館システムバージョンアップ利用開始	平成24年11月19日～30日臨時休館
平成25年 3月	「第3期府中市子ども読書活動推進計画」策定	
平成25年 9月 2日	押立図書館押立文化センター改築工事に伴い休館(平成27年2月まで)	
平成26年 3月31日	生涯学習センター図書館視聴覚ライブラリー事業の廃止	
平成27年 2月 9日	押立文化センター改築工事完了 押立図書館新装開館	
平成27年 5月27日	府中市立図書館サービス検討協議会を府中市立図書館サービス検討会議に名称変更	
平成28年 4月 1日	東京農工大学図書館との相互協力協定締結、サービス開始	
平成29年 8月 1日	市政情報センター図書取次業務開始	
平成29年12月 1日	図書館システムバージョンアップ利用開始	平成29年11月19日～30日臨時休館
平成30年 1月	「第4期子ども読書活動推進計画」策定	
平成30年 9月10日	中央図書館入館者1000万人達成	
平成31年 3月 1日	「国立国会図書館デジタル化資料送信サービス」開始	
平成31年 3月31日	府中市立図書館サービス検討会議廃止	
令和 元年 5月28日	府中市図書館協議会発足。「府中市立図書館の今後の運営手法に関する事項」を諮問	
令和 元年 7月	視聴覚CD・DVD装備変更(見本ケース方式)開始	
令和 元年10月 1日	ハンディキャップサービス「りんごの棚」を新設	
令和 元年10月12日	台風19号接近に伴い全館臨時休館	
令和 元年10月28日	府中市図書館協議会から諮問事項「府中市立図書館の今後の運営手法に関する事項」の答申が提出される	
令和 2年 3月 5日	新型コロナウイルス感染症拡大防止対策のため、サービス一部利用停止	

年月日	概要	備考
令和 2年 4月11日	新型コロナウイルス感染症拡大防止対策のため、全館臨時休館	国の緊急事態宣言発令及び東京都からの要請 令和2年4月11日～6月2日臨時休館
令和 2年 6月 3日	府中市立図書館全館で開館を再開	開館時間短縮、サービス一部制限
令和 2年 9月26日	府中市市民会館・中央図書館複合施設維持管理・運営等事業実施方針の公告	
令和 2年11月 5日	新型コロナウイルス感染症拡大防止対策のための中央図書館開館時間短縮の解除	
令和 3年 1月 8日	新型コロナウイルス感染症拡大防止対策のため、中央図書館開館時間を短縮	国の緊急事態宣言発令(2回目)及び東京都からの要請
令和 3年 1月27日	府中市図書館協議会から、審議事項「新型コロナウイルス等の感染症拡大時の図書館サービスの在り方」の提言が提出される	
令和 3年 1月29日	府中市市民会館・中央図書館複合施設維持管理・運営等事業をPFI方式により実施するため、民間資金等の活用による公共施設等の整備等の促進に関する法律第7条の特定事業として選定	
令和 3年 2月17日	中央図書館健康・医療情報コーナーの開設	
令和 3年 4月 7日	中央図書館3・4階に本の消毒機を設置	
令和 3年10月25日	新型コロナウイルス感染症拡大防止対策のための中央図書館開館時間短縮の解除	
令和 4年 1月26日	府中市市民会館・中央図書館複合施設維持管理・運営等事業契約締結	