

令和元年度  
府中市立図書館事業概要



① ほっとするね 緑の府中  
府中市立図書館

目 次

<令和元年度事業報告>

1	府中市の概要	1
2	組織・事務分掌	2
3	図書館の所在地・開設時期・面積	3
4	所蔵資料数	4
5	図書館利用状況	5
6	他市との相互利用状況	6
7	レファレンス(相談)窓口受付件数	7
8	中央図書館学習室利用状況	7
9	リクエストサービス	7
10	児童サービス	11
11	ハンディキャップサービス	16
12	除籍資料等の有効活用	17
13	利用者用インターネット端末利用状況	19
14	国立国会図書館デジタル化資料送信サービス	19
15	主な年間事業	20
16	市民・登録者一人あたりの利用状況	22

<参考資料>

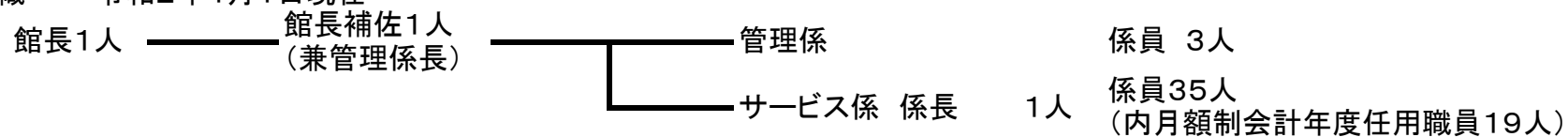
1	所蔵資料数の推移(平成22年度から)	24
2	貸出冊(点)数の推移(平成22年度から)	25
3	貸出登録者数の推移(平成22年度から)	26
4	団体貸出の推移(平成22年度から)	26
5	学級貸出の推移(平成22年度から)	26
6	視聴覚ライブラリー資料・機材貸出の推移(平成20年度から)	27
7	除籍資料有効活用の推移(平成22年度から)	27
8	府中市立図書館の沿革	28

## 1 府中市の概要

- (1) 位置 府中市は、東京都のほぼ中央に位置し、新宿から西方約 22kmに位置している。  
東は調布市、西は国立市と日野市、南は多摩市と稲城市、北は小金井市と国分寺市に接している。□
- |     |    |        |    |        |
|-----|----|--------|----|--------|
| 広がり | 東西 | 8.75km | 南北 | 6.70km |
| 海拔  | 最高 | 約80m   | 最低 | 約 30m  |
- (2) 面積 29.43 km<sup>2</sup>
- (3) 市制施行 府中町、多磨村、西府村の1町2村が合併し、昭和29年4月1日に現在の府中市が誕生した。
- (4) 世帯と人口
- |     |         |         |   |
|-----|---------|---------|---|
| 世帯数 | 126,607 | 世帯      |   |
| 人口  | 男       | 130,726 | 人 |
|     | 女       | 129,656 | 人 |
|     | 合計      | 260,382 | 人 |
- ※令和2年4月1日現在住民基本台帳による(外国人を含む)
- (5) 市の木 「けやき」
- (6) 市の花 「うめ」
- (7) 市の鳥 「ひばり」

## 2 組織・事務分掌

(1) 組織 \* 令和2年4月1日現在



### 管理係

- ・施設管理
- ・統計資料作成
- ・文書管理
- ・OA機器等管理
- ・予算・決算事務
- ・契約及び予算執行
- ・時間額制会計年度任用職員の雇用に関すること
- ・契約事業者との連絡調整

### サービス係

- ・児童サービス
- ・ハンディキャップサービス
- ・視聴覚サービス
- ・地域行政資料サービス
- ・図書及び視聴覚資料の選定、発注
- ・蔵書管理
- ・レファレンスサービス・読書相談
- ・リクエストサービス

### 3 図書館の所在地・開設時期・面積

館名	所在地	電話	開設時期	面積
中央図書館	府中市 府中町 2-24	042-362-8647	平成19年12月	6,077 m <sup>2</sup>
白糸台図書館	府中市 白糸台 1-60	042-360-3443	昭和46年 6月	207 m <sup>2</sup>
西府図書館	府中市 西府町 1-60	042-360-8998	昭和47年 6月	246 m <sup>2</sup>
武蔵台図書館	府中市 武蔵台 2-2	042-576-6390	昭和48年 5月	237 m <sup>2</sup>
新町図書館	府中市 新 町 1-66	042-360-6336	昭和49年 3月	223 m <sup>2</sup>
住吉図書館	府中市 住吉町 1-61	042-360-5775	昭和49年 4月	255 m <sup>2</sup>
是政図書館	府中市 是 政 2-20	042-360-2882	昭和49年10月	246 m <sup>2</sup>
紅葉丘図書館	府中市 紅葉丘 2-1	042-360-7227	昭和50年 7月	208 m <sup>2</sup>
押立図書館	府中市 押立町 5-4	042-483-4122	昭和53年 5月	156 m <sup>2</sup>
四谷図書館	府中市 四 谷 2-75	042-360-3663	昭和53年 5月	180 m <sup>2</sup>
片町図書館	府中市 片 町 2-17	042-368-7117	昭和62年10月	228 m <sup>2</sup>
宮町図書館	府中市 宮 町 3-1	042-364-3613	平成20年 2月	242 m <sup>2</sup>
生涯学習センター図書館	府中市 浅間町 1-7	042-336-5702	平成 5年 5月	642 m <sup>2</sup>

※平成28年度より生涯学習センター図書館の面積は、事務室及び閉架部分を含む当館占有面積に是正しました。

4 所蔵資料数(令和2年3月31日現在)

(1) 図書資料(録音図書を含む)

(単位:冊)

館名	購入数			寄贈数			除籍数			蔵書数		
	一般	児童	計	一般	児童	計	一般	児童	計	一般	児童	計
中央	13,286	3,295	16,581	1,262	66	1,328	2,169	1,133	3,302	850,655	148,745	999,400
(うち録音図書)	-	-	(12)	-	-	(27)	-	-	(41)	-	-	(963)
地区館計	14,945	7,128	22,073	1,095	298	1,393	12,905	6,611	19,516	316,337	204,320	520,657
白系台	1,439	549	1,988	63	18	81	1,453	427	1,880	31,107	22,813	53,920
西府	1,339	614	1,953	63	20	83	1,310	472	1,782	29,319	20,237	49,556
武蔵台	1,309	741	2,050	71	22	93	1,453	883	2,336	32,391	17,412	49,803
新町	1,238	631	1,869	63	22	85	740	443	1,183	27,784	15,624	43,408
住吉	1,218	750	1,968	60	27	87	897	424	1,321	27,425	17,482	44,907
是政	1,211	817	2,028	94	26	120	1,225	865	2,090	25,741	18,536	44,277
紅葉丘	1,564	533	2,097	103	38	141	1,362	290	1,652	27,512	18,126	45,638
押立	590	540	1,130	113	30	143	166	500	666	13,072	10,193	23,265
四谷	646	355	1,001	117	27	144	802	548	1,350	17,223	13,824	31,047
片町	1,445	490	1,935	143	17	160	1,140	502	1,642	21,608	16,989	38,597
宮町	1,401	583	1,984	115	27	142	1,445	1,035	2,480	20,439	16,255	36,694
生涯学習センター	1,545	525	2,070	90	24	114	912	222	1,134	42,716	16,829	59,545
合計	28,231	10,423	38,654	2,357	364	2,721	15,074	7,744	22,818	1,166,992	353,065	1,520,057

(2) マイクロフィルム(所蔵は中央図書館)

(単位:点)

区分	購入数	寄贈数	廃棄数	所蔵数
マイクロフィルム	0	0	0	4,000

(3) 視聴覚資料(所蔵は中央図書館)

(単位:点)

区分	購入数	寄贈数	廃棄数	所蔵数
カセットテープ	0	0	5	8,433
コンパクトディスク	313	13	184	43,177
D V D	305	59	52	7,970
ビデオテープ	0	0	1,686	8,980
レーザーディスク	0	0	1	3,218
計	618	72	1,928	71,778

(4) 雑誌・新聞タイトル数

(単位:タイトル)

館名	雑誌数	新聞数
中央図書館	463	35
白系台図書館	74	7
西府図書館	68	8
武蔵台図書館	71	7
新町図書館	65	7
住吉図書館	61	7
是政図書館	73	7
紅葉丘図書館	74	7
押立図書館	41	6
四谷図書館	36	7
片町図書館	64	7
宮町図書館	58	8
生涯学習センター図書	91	9
計	1,239	122

5 図書館利用状況

館名	図書貸出冊数(冊)				視聴覚資料貸出点数(館内利用を含む)(点)						貸出総合計(点)	新規登録者数(人)			貸出利用者数(人)	開館日数(日)
	一般書	児童書	図書合計	(内数)録音図書	カセット	CD	DVD	ビデオ	館内LD	視聴覚合計		一般	児童	合計		
中央	615,906	226,317	842,223	57	290	85,840	53,225	2,630	1,200	143,185	985,408	4,040	1,540	5,580	349,858	319
地区館計	549,919	368,111	918,030	3	92	16,435	7,830	150	0	24,507	942,537	1,794	697	2,491	311,600	3,752
白系台	83,432	39,819	123,251	0	21	3,257	1,713	11	0	5,002	128,253	226	56	282	42,279	314
西府	32,445	30,037	62,482	3	8	701	210	35	0	954	63,436	125	71	196	20,027	308
武蔵台	49,372	31,112	80,484	0	17	1,503	589	22	0	2,131	82,615	135	57	192	25,410	309
新町	32,707	20,786	53,493	0	2	515	397	8	0	922	54,415	73	34	107	18,607	314
住吉	57,924	39,113	97,037	0	1	1,951	781	11	0	2,744	99,781	158	81	239	32,554	314
是政	40,100	24,674	64,774	0	5	857	418	3	0	1,283	66,057	88	50	138	20,980	314
紅葉丘	44,928	32,456	77,384	0	4	1,320	567	12	0	1,903	79,287	107	58	165	25,346	314
押立	25,799	26,314	52,113	0	0	739	271	3	0	1,013	53,126	89	51	140	17,669	315
四谷	26,966	21,973	48,939	0	1	1,016	372	4	0	1,393	50,332	92	63	155	16,399	315
片町	42,631	34,770	77,401	0	12	1,585	750	6	0	2,353	79,754	189	62	251	26,452	314
宮町	54,127	27,617	81,744	0	13	1,683	669	25	0	2,390	84,134	229	40	269	31,985	301
生涯学習センター	59,488	39,440	98,928	0	8	1,308	1,093	10	0	2,419	101,347	283	74	357	33,892	320
市政情報センター	13,055	1,836	14,891	0	0	0	0	0	0	0	14,891	0	0	0	7,353	0
元年度累計	1,178,880	596,264	1,775,144	60	382	102,275	61,055	2,780	1,200	167,692	1,942,836	5,834	2,237	8,071	668,811	4,071
30年度累計	1,270,806	643,207	1,914,013	191	411	106,559	70,884	2,833	1,369	182,056	2,096,069	6,514	2,548	9,062	719,016	4,119
増減	-91,926	-46,943	-138,869	-131	-29	-4,284	-9,829	-53	-169	-14,364	-153,233	-680	-311	-991	-50,205	-48

※録音図書は、平成27年度まで視聴覚資料貸出点数、平成28年度から図書資料貸出冊数に計上。  
 ※録音図書貸出数60点は、当館所蔵資料のみ。他に、他館所蔵資料を含む宅配貸出401点、郵送貸出588点。(詳細は16ページ)  
 ※新型コロナウイルス感染症拡大防止のため、令和2年3月5日から3月31日まで各図書館内の入館範囲の制限やサービスの一部を休止した。

中央図書館の利用状況

来館者数	690,444 人
インターネット席利用者数	8,757 人
データベース利用者数	444 人
視聴席利用状況	合計 10,413 回
	カセット 6 回
	CD 917 回
	DVD 6,839 回
	ビデオ 1,506 回
	レーザー 1,145 回

児童・青少年サービス

定例おはなし会	開催数/186回 参加者数/1,673人 平均人数/9.0人
ちいさい子のためのおはなし会	開催数/151回 参加者数/1,410人 平均人数/9.3人
学級貸出	貸出総数/13,646冊 1クラス平均・小学校 29.0冊/中学校 8.6冊

団体向けサービス

団体貸出	団体数/53団体 貸出冊数/8,256冊
------	----------------------

臨時休館

- ①西府 令和元年5月14日～19日(電気設備工事)、令和2年2月18日・19日(蔵書点検)
- ②宮町 令和元年6月18日・19日(蔵書点検)
- ③学習 令和元年6月21日(蔵書点検)
- ④押立・四谷 令和元年9月3日(蔵書点検)
- ⑤住吉 令和元年10月8日・9日(蔵書点検)
- ⑥武蔵台 令和元年11月17日・19日～22日(電気設備工事)、令和2年3月3日・4日(蔵書点検)

- ⑦中央 令和元年11月20日(蔵書点検)
- ⑧是政・片町 令和元年12月3日・4日(蔵書点検)
- ⑨白系台 令和2年1月21・22日(蔵書点検)
- ⑩新町 令和2年2月18日・19日(蔵書点検)
- ⑪全館 令和2年2月3日(電気設備点検)
- ⑫紅葉丘 令和2年3月3日・4日(蔵書点検)

## 6 他市との相互利用状況

### (1)京王線沿線7市図書館連携利用状況

八王子市、府中市、調布市、町田市、日野市、多摩市、稲城市の7市間の相互利用(平成20年4月1日開始)

	八王子市民		府中市民		調布市民		町田市民		日野市民		多摩市民		稲城市民		合計	
	新規登録者	貸出冊数	新規登録者	貸出冊数	新規登録者	貸出冊数	新規登録者	貸出冊数	新規登録者	貸出冊数	新規登録者	貸出冊数	新規登録者	貸出冊数	新規登録者	貸出冊数
八王子市	/	/	16	2,373	11	898	209	26,248	135	12,940	50	7,020	3	424	424	49,903
府中市	126	4,504	/	/	152	6,716	20	634	108	6,099	112	5,847	78	5,135	596	28,935
調布市	115	4,021	245	12,326	/	/	21	699	35	1,183	71	4,002	114	6,759	601	28,990
町田市	86	11,257	14	517	31	213	/	/	12	295	22	1,748	9	458	174	14,488
日野市	346	52,545	20	764	2	59	7	728	/	/	46	5,319	1	193	422	59,608
多摩市	381	80,336	97	9,524	22	1,575	103	10,594	189	33,397	/	/	63	13,161	855	148,587
稲城市	54	6,244	371	63,808	79	6,684	113	16,098	31	3,550	204	34,761	/	/	852	131,145
合計	1,108	158,907	763	89,312	297	16,145	473	55,001	510	57,464	505	58,697	268	26,130	3,924	461,656

注 稲城市との相互利用は平成14年6月より開始

### (2)国分寺市との相互利用(平成15年2月開始)

	国分寺市民		府中市民	
	新規登録者	貸出冊数	新規登録者	貸出冊数
国分寺市	-	-	62	7,579
府中市	279	24,389	-	-

### (3)国立市との相互利用(平成21年10月開始)

	国立市民		府中市民	
	新規登録者	貸出冊数	新規登録者	貸出冊数
国立市	-	-	61	4,581
府中市	188	11,825	-	-

### (4)小金井市との相互利用(平成21年10月開始)

	小金井市民		府中市民	
	新規登録者	貸出冊数	新規登録者	貸出冊数
小金井市	-	-	44	5,678
府中市	263	25,097	-	-

### (5)相互利用等登録者数(令和2年3月31日現在)

	相互利用	在勤・在学	合計
八王子市民	1,230	387	1,617
調布市民	1,937	313	2,250
町田市民	200	51	251
日野市民	1,334	262	1,596
多摩市民	1,223	267	1,490
稲城市民	817	129	946
国分寺市民	3,991	344	4,335
国立市民	2,263	225	2,488
小金井市民	3,915	344	4,259
他市区町村民	-	2,978	2,978
合計	16,910	5,300	22,210



7 レファレンス(相談)窓口受付件数(中央図書館/午前9時から午後7時まで受付)

相談受付件数	1日平均件数	開館日数
4,843	15.2	319

8 中央図書館学習室利用状況

	利用人数(人)	1日平均人数(人)	開館日数(日)
一般席	59,929	188	319
パソコン席	24,423	76.6	319
計	84,352	264.4	319

9 リクエストサービス

(1) 受付したリクエスト統計

ア 図書・雑誌

(単位:件)

受付窓口		中央	白糸台	西府	武蔵台	新町	住吉	是政	紅葉丘	押立	四谷	片町	宮町	学習	WEB	携帯	全体合計	
リクエスト受付件数	一般図書	20,047	5,675	1,716	3,263	2,014	3,297	2,776	2,804	2,947	2,693	2,220	3,349	3,564	326,513	1,183	384,061	
	雑誌	1,598	677	126	196	141	212	290	222	284	423	194	353	275	27,857	64	32,912	
	児童書	6,442	894	594	875	341	833	532	942	733	743	871	493	1,159	78,558	41	94,051	
	外国語図書	64	10	9	5	9	6	3	2	5	1	13	5	12	1,648	1	1,793	
	計	28,151	7,256	2,445	4,339	2,505	4,348	3,601	3,970	3,969	3,860	3,298	4,200	5,010	434,576	1,289	512,817	
	館内OPAC予約件数	一般図書	7,324	817	178	718	183	647	248	254	47	70	171	615	1,178	-	-	12,450
	雑誌	433	58	22	6	1	20	39	25	3	6	5	18	88	-	-	724	
	児童書	1,115	208	121	109	55	219	34	370	40	25	110	42	319	-	-	2,767	
	外国語図書	8	4	4	0	7	1	0	0	1	1	1	0	8	-	-	35	
	計	8,880	1,087	325	833	246	887	321	649	91	102	287	675	1,593	0	0	15,976	
市外図書館からの借用件数		3,148	1,026	139	822	202	507	169	461	211	282	202	547	368	-	-	8,084	

イ 視聴覚資料

(単位:件)

受付窓口		中央	白糸台	西府	武蔵台	新町	住吉	是政	紅葉丘	押立	四谷	片町	宮町	学習	WEB	携帯	全体合計	
リクエスト受付件数	カセット	3	5	6	4	0	0	5	0	3	3	4	2	3	281	0	319	
	C D	1,587	349	74	196	6	116	234	73	138	113	112	76	47	25,445	29	28,595	
	ビデオ	12	0	0	1	0	1	1	0	2	1	2	5	6	264	0	295	
	D V D	999	182	29	90	37	40	75	30	47	68	119	63	275	10,945	3	13,002	
	視聴覚資料計	2,601	536	109	291	43	157	315	103	190	185	237	146	331	36,935	32	42,211	
	館内OPAC予約件数	カセット	0	0	0	0	0	0	0	0	2	0	1	0	1	-	-	4
	C D	420	6	1	55	0	18	9	4	19	1	16	4	13	-	-	566	
	ビデオ	1	0	0	0	0	1	0	0	0	0	1	0	0	-	-	3	
	D V D	360	39	0	14	1	16	2	2	15	1	7	11	257	-	-	725	
	視聴覚資料計	781	45	1	69	1	35	11	6	36	2	25	15	271	0	0	1,298	

ウ リクエスト提供数

(単位:件)

受付窓口		中央	白糸台	西府	武蔵台	新町	住吉	是政	紅葉丘	押立	四谷	片町	宮町	学習	WEB	携帯	全体合計
リクエスト受付総数		30,752	7,792	2,554	4,630	2,548	4,505	3,916	4,073	4,159	4,045	3,535	4,346	5,341	471,511	1,321	555,028
キャンセル総数		4,331	502	158	336	315	370	304	289	319	291	366	256	614	51,399	247	60,097
リクエスト提供総数		26,421	7,290	2,396	4,294	2,233	4,135	3,612	3,784	3,840	3,754	3,169	4,090	4,727	420,112	1,074	494,931

## (2)リクエストの多かった資料

## ア 図書資料 上位10位

順位	平成31年4月1日	予約数	順位	令和元年8月1日	予約数	順位	令和元年12月1日	予約数	順位	令和2年3月1日	予約数
1	沈黙のパレード	503	1	そして、バトンは渡された	610	1	そして、バトンは渡された	537	1	希望の糸	500
	東野 圭吾			瀬尾 まいこ			瀬尾 まいこ			東野圭吾	
2	かがみの孤城	489	2	沈黙のパレード	433	2	希望の糸	526	2	そして、バトンは渡された	459
	辻村 深月			東野 圭吾			東野圭吾			瀬尾 まいこ	
3	大家さんと僕	376	3	かがみの孤城	425	3	沈黙のパレード	338	3	ライオンのおやつ	408
	矢部 太郎			辻村 深月			東野 圭吾			小川 糸	
4	蜜蜂と遠雷	354	4	希望の糸	401	4	かがみの孤城	335	4	落日	355
	恩田 陸			東野 圭吾			辻村 深月			湊 かなえ	
5	未来	335	5	大家さんと僕	342	5	落日	328	5	ノースライト	354
	湊 かなえ			矢部 太郎			湊 かなえ			横山 秀夫	
6	昨日がなければ明日もない	322	6	ノースライト	338	6	大家さんと僕	321	6	ぼくはイエローでホワイトで、ちょっとブルー	351
	宮部 みゆき			横山 秀夫			矢部 太郎			ブレイディみかこ	
7	すぐ死ぬんだから	313	7	妻のトリセツ	290	7	妻のトリセツ	295	7	熱源	300
	内館 牧子			黒川 伊保子			黒川 伊保子			川越 宗一	
8	ノースライト	296	8	一切なりゆき 樹木希林のことば	286	8	ノースライト	292	8	妻のトリセツ	286
	横山 秀夫			樹木 希林			横山 秀夫			黒川 伊保子	
9	愛なき世界	290	9	昨日がなければ明日もない	282	9	むらさきのスカートの女	288	9	沈黙のパレード	281
	三浦 しをん			宮部 みゆき			今村 夏子			東野 圭吾	
10	宝島 HERO's ISLAND	287	10	ノーサイド・ゲーム	281	10	一切なりゆき 樹木希林のことば	280	10	メモの魔力	278
	真藤 順丈			池井戸 潤			樹木 希林			前田 裕二	

イ 視聴覚資料(映像) 上位10位

順位	平成31年4月1日	予約数	順位	令和元年8月1日	予約数	順位	令和元年12月1日	予約数	順位	令和2年3月1日	予約数
1	ズートピア	82	1	モアナと伝説の海	82	1	モアナと伝説の海	89	1	モアナと伝説の海	92
	バイロン・ハワード			ジョン・マスカー			ジョン・マスカー			ジョン・マスカー	
2	モアナと伝説の海	78	2	ズートピア	76	2	リメンバー・ミー	70	2	リメンバー・ミー	73
	ジョン・マスカー			バイロン・ハワード			リー・アングリッチ			リー・アングリッチ	
3	美女と野獣	72	3	レ・ミゼラブル	65	3	ズートピア	64	3	グレイテスト・ショーマン	71
	ビル・コンドン			トム・フーパー			バイロン・ハワード			マイケル・グレイシー	
4	レ・ミゼラブル	68	4	グレイテスト・ショーマン	61	4	グレイテスト・ショーマン	64	4	レ・ミゼラブル	58
	トム・フーパー			マイケル・グレイシー			マイケル・グレイシー			トム・フーパー	
5	ナミヤ雑貨店の奇蹟	64	5	美女と野獣	59	5	レ・ミゼラブル	61	5	ズートピア	58
	廣木 隆一			ビル・コンドン			トム・フーパー			バイロン・ハワード	
6	アナと雪の女王	63	6	リメンバー・ミー	57	6	美女と野獣	52	6	ペンタゴン・ペーパーズ 最高機密文書	49
	クリス・バック			リー・アングリッチ			ビル・コンドン			スティーブン・スピルバーグ	
7	ミニオンズ	58	7	この世界の片隅に	51	7	ペンタゴン・ペーパーズ 最高機密文書	46	7	美女と野獣	47
	カイル・バルダ			片渕 須直			スティーブン・スピルバーグ			ビル・コンドン	
8	ラ・ラ・ランド	56	8	アナと雪の女王	50	8	ナミヤ雑貨店の奇蹟	45	8	君の名は。	45
	デイミアン・チャゼル			クリス・バック			廣木 隆一			新海 誠	
9	グレイテスト・ショーマン	56	9	ミニオンズ	49	9	アナと雪の女王	43	9	アナと雪の女王	40
	マイケル・グレイシー			カイル・バルダ			クリス・バック			クリス・バック	
10	シング	50	10	ナミヤ雑貨店の奇蹟	48	10	ミニオンズ	42	9	この世界の片隅に	40
	ガス・ジェニングス			廣木 隆一			カイル・バルダ			片渕 須直	
									10	ミニオンズ	39
										カイル・バルダ	

ウ 視聴覚資料(音楽) 上位10位

順位	平成31年4月1日	予約数	順位	令和元年8月1日	予約数	順位	令和元年12月1日	予約数	順位	令和2年3月1日	予約数
1	BOOTLLEG	92	1	BOOTLLEG	108	1	BOOTLLEG	122	1	BOOTLLEG	133
	米津 玄師			米津 玄師			米津 玄師				
2	Finally	89	2	Finally	85	2	Finally	84	2	Finally	81
	Namie Amuro			Namie Amuro			Namie Amuro				
3	いきものばかり メンバーズ BESTセレクション	77	3	日本の恋と、ユーミンと。 松 任谷由実40周年記念ベストア ルバム	73	3	日本の恋と、ユーミンと。 松任谷由実40周年記念ベスト アルバム	69	3	日本の恋と、ユーミンと。 松任谷由実40周年記念ベスト アルバム	67
	いきものがかり			松任谷由実			松任谷 由実			松任谷由実	
4	日本の恋と、ユーミンと。 松 任谷由実40周年記念ベストア ルバム	75	4	いきものばかり メンバーズ BESTセレクション	66	4	ファントーム	54	4	スタジオジブリの歌	55
	松任谷由実			いきものがかり			宇多田 ヒカル			安田 成美 ほか	
5	ファントーム	63	5	ファントーム	60	5	いきものばかり メンバーズ BESTセレクション	53	5	いきものばかり メンバーズ BESTセレクション	50
	宇多田 ヒカル			宇多田 ヒカル			いきものがかり			いきものがかり	
6	超いきものばかり てんねん記 念メンバーズBESTセレクション	61	6	超いきものばかり てんねん記 念メンバーズBESTセレクション	58	6	スタジオジブリの歌	52	5	YELLOW DANCER	50
	いきものがかり			いきものがかり			安田 成美 ほか			星野 源	
7	中島みゆき・21世紀ベストセレ クション『前途』	58	7	中島みゆき・21世紀ベストセレ クション『前途』	57	7	超いきものばかり てんねん記 念メンバーズBESTセレクション	51	7	ファントーム	49
	中島 みゆき			中島 みゆき			いきものがかり			宇多田 ヒカル	
8	DREAMS COME TRUE THE BEST!私のドリカム	57	8	YELLOW DANCER	56	8	中島みゆき・21世紀ベストセレ クション『前途』	49	8	アンコール	47
	DREAMS COME TRUE			星野 源			中島 みゆき			back number	
9	YELLOW DANCER	56	9	ゆずイロハ1997-2017 YUZU 20th Anniversary ALL TIME BEST ALBUM	49	9	YELLOW DANCER	48	9	中島みゆき・21世紀ベストセレ クション『前途』	45
	星野 源			ゆず			星野 源			中島 みゆき	
10	スタジオジブリの歌	51	10	アンコール	48	10	アンコール	45	10	ゆずイロハ1997-2017 YUZU 20th Anniversary ALL TIME BEST ALBUM	42
	安田 成美ほか			back number			back number			ゆず	

10 児童サービス

(1) 定例おはなし会

開催回数 (回)	参加人数(延べ)人
186	1,673

(2) ちいさい子のおはなし会

開催回数(回)	参加人数(延べ)人
151	1,410

ア 中央図書館

	回数(回)	参加人数 (延べ)人	内)子ども (延べ)人
木曜おはなし会	44	433	325
土曜おはなし会	10	200	123
夏のおたのしみおはなし会	1	33	21
冬のおたのしみおはなし会	1	12	7
計	56	678	476

ア 中央図書館 ※毎月、第2・4木曜日に開催

開催回数(回)	参加人数 (延べ)人	内)子ども (延べ)人
21	332	166

イ 地区図書館 ※各館毎月1回、水または木曜日に開催

館名	回数(回)	参加人数 (延べ)人	内)子ども (延べ)人
白糸台図書館	11	66	46
西府図書館	11	91	73
武蔵台図書館	11	57	39
新町図書館	11	231	198
住吉図書館	10	43	31
是政図書館	11	43	29
紅葉丘図書館	11	134	99
押立図書館	11	70	61
四谷図書館	11	70	45
片町図書館	11	64	45
宮町図書館	11	49	30
生涯学習センター図書館	10	77	48
計	130	995	744

イ 地区図書館 ※各館毎月1回、水曜日に開催

館名	回数(回)	参加人数 (延べ)人	内)子ども (延べ)人
白糸台図書館	11	160	84
西府図書館	11	106	54
武蔵台図書館	11	42	22
新町図書館	11	58	35
住吉図書館	10	37	19
是政図書館	11	103	53
紅葉丘図書館	11	115	61
押立図書館	11	41	21
四谷図書館	11	68	35
片町図書館	11	134	71
宮町図書館	11	100	52
生涯学習センター図書館	10	114	61
計	130	1,078	568

## (3)よむよむ探検隊(小学4・5・6年生のためのブックトーク)

テーマ	実施日	参加人数(人)
たくさん冒険!	7月27日	14
そんなこと、ある?	10月13日	9
飛んで跳んでどこまでも	11月9日	7
ようこそ!動物たちの世界へ	12月7日	5
計		35

※中央図書館のみ

## (4)赤ちゃん絵本文庫

実施場所	実施回数(回)	受診者数(延べ 人)	登録者数(延べ 人)	貸出者数(延べ 人)	貸出冊数(延べ 冊)
保健センター	34	1,768	987	128	483

## (5)企画

名称	実施期間	実施場所	参加人数(延べ)人	内)子ども(延べ)人
「子ども読書の日」読書キャンペーン たびたびよんで本のたび 「たねをまこう!!」	4月5日～5月19日	全館	1,463	1,463
七夕の短冊	6月19日～7月7日	中央図書館	298	298
夏休み読書キャンペーン 「この本読んだかい?」	7月20日～8月31日	中央図書館	1,156	1,156
YAルーム夏休みキャンペーン 「My Favorite Things」	7月20日～8月31日	中央図書館	52	52
親子DE読書	10月23日	中央図書館	31	16
計	-	-	3,000	2,985

## (6)講演会・講座・おはなし会

名 称	実施日	実施場所	参加人数 (延べ) (人)	内)子ども (人)
子ども読書の日 おはなしいっぱい	4月21日	中央図書館	19	11
絵本だいすきおはなしキャラバン	4月8日	男女共同参画センター	9	5
	4月12日	美術館	14	7
	4月15日	子ども家庭支援センター「たっち」	9	5
	4月16日	紅葉丘文化センター	7	4
	4月26日	郷土の森総合体育館	10	5
	5月9日	西府保育所	39	26
	10月7日	男女共同参画センター	11	6
	10月15日	子ども家庭支援センター「たっち」	15	8
	10月18日	紅葉丘文化センター	17	10
	10月31日	西府保育所	43	32
	11月1日	「はぐ」さんぼんぎ	24	13
どんど焼きおはなし会	1月11日	四谷文化センター	20	15
	1月12日	押立文化センター	61	40
読み聞かせ講習会	6月24日	市民会館	128	-
	7月1日			
	7月12日			
	7月23日			
	9月6日			
	9月10日			
おはなしボランティア ステップアップ講座 (図書館おはなしボランティア対象)	9月17日	市民会館・中央図書館	303	-
	10月11日			
	10月29日			
	11月19日			
	11月29日			
	12月17日			
	1月21日			
	3月5日	市民会館・中央図書館	中止	-

## (7)学校との連携

## ア 職場体験及びボランティア

中央図書館 (12校 36人)

学校名	実施日	学年	人数(人)	内容
府中市立府中第九中学校	6月24、25、26、27、28日	2学年	4	職場体験
府中市立府中第二中学校	7月1、3、4、5日	2学年	4	職場体験
府中市立府中第四中学校	7月8、9、10、11、12日	2学年	4	職場体験
帝京大学中学校	8月22日	2学年	1	職場訪問
府中市立府中第十中学校	9月9、10、11、12、13日	2学年	3	職場体験
府中市立府中第一中学校	9月30日、10月2、3、4日	2学年	3	職場体験
府中市立浅間中学校	10月7、8、9、10、11日	2学年	3	職場体験
府中市立府中第七中学校	10月17、19、20、21日	2学年	4	職場体験
府中市立府中第五中学校	10月24、25日	2学年	2	職場体験
府中市立府中第三中学校	10月28、29、30、31日、11月1日	2学年	3	職場体験
都立南多摩中等教育学校	11月12、13、14日	2学年	4	職場体験
大東学園高等学校	11月1日	1学年	1	職場体験

## 地区図書館 (9校 29人)

学校名	実施日	学年	人数(人)	内容	館名
府中市立府中第八中学校	6月25、27、28日	2学年	3	職場体験	四谷図書館
府中市立府中第八中学校	6月26、27日	2学年	2	職場体験	住吉図書館
府中市立府中第二中学校	7月4、5日	2学年	2	職場体験	是政図書館
府中市立府中第二中学校	7月4日	2学年	2	職場体験	白糸台図書館
府中市立府中第四中学校	7月11、12日	2学年	2	職場体験	紅葉丘図書館
府中市立府中第六中学校	9月10、12、13日	2学年	2	職場体験	押立図書館
府中市立浅間中学校	10月7、8日	2学年	2	職場体験	白糸台図書館
府中市立浅間中学校	10月10、11日	2学年	2	職場体験	紅葉丘図書館
府中市立府中第五中学校	10月23日	2学年	3	職場体験	新町図書館
府中市立府中第三中学校	10月29、31日	2学年	2	職場体験	住吉図書館
府中市立府中第三中学校	10月30日	2学年	2	職場体験	片町図書館
府中市立府中第一中学校	11月5、8日	2学年	1	職場体験	新町図書館
府中市立四谷小学校	11月8日	6学年	4	職場体験	四谷図書館



イ 学校からの要請で行った事業

学校名	日付	場所	内容
府中市立府中第三小学校 3学年	5月28日	中央図書館	社会科見学
府中市立府中第二小学校 2学年	6月5日	中央図書館	町たんけん
府中市立府中第一小学校 2学年	7月5日	中央図書館	町たんけん
府中市立日新小学校 2学年	9月6日	四谷図書館	町たんけん
府中市立府中第六小学校 3学年	11月2日	府中第六小学校	ブックトーク
府中市立本宿小学校 1学年	10月19日	本宿小学校	おはなし会
府中市立本宿小学校 5学年	11月16日	本宿小学校	ブックトーク
府中市立新町小学校 1、2、3、4学年	2月18日	新町小学校	おはなし会
府中市立新町小学校 5、6学年	2月19日	新町小学校	ブックトーク
府中市立府中第七小学校 5、6学年	2月22日	府中第七小学校	ブックトーク

ウ 図書館(実習)

学校名	実施日	学年	人数	内容
白百合女子大学	8月6日～19日	3	1	図書館実習(司書講習)
和光大学	8月6日～19日	3	1	図書館実習(司書講習)

(8)ふちゅうカレッジ出前講座

日付	団体名	タイトル	場所	参加人数(人)		
				大人	子ども	計
1月7日	絵本だいすき	子どもに絵本を	中央図書館	16	0	16

(9)パンフレット等の作成

内容	タイトル	配布対象
図書館のPRパンフレット	としょかんへおいでよ	小学校新1年生向け
図書館利用案内	本の森 としょかんへようこそ	小学生向け
図書館見学用図書館パンフレット	ようこそ図書館へ	小学生向け
読み聞かせパンフレット	読み聞かせハンドブック	読み聞かせをしている方向け
おすすめ本リスト(夏休み)	それいけ! としょかんたんけんたい	小学生向け
	BOOKS FOR YOU	中学生向け
おすすめ本リスト	読み聞かせに向く絵本のリスト	読み聞かせをしている方向け
	読み聞かせに向く物語のリスト	読み聞かせをしている方向け
	いっしょによもうよ 0～2さいのえほん	乳幼児向け
	いっしょによもうよ 赤ちゃんえほん	乳児向け
	とっておきの本・100冊	小学生向け
	とっておきの本・30冊	中学生向け
子ども用調べ案内	調べものための本のさがしかた	小学生向け
	調べものためのインターネット	小学生向け
YAコーナー PRパンフレット	YAコーナー	中学生・高校生向け

## 11 ハンディキャップサービス

### (1) 利用状況

#### ア 宅配貸出

宅配人数(人)	宅配回数(延)(回)
21	196

貸出資料数	図書(点字図書含む) (冊)	カセット・CD (点)	ビデオ・DVD (点)	録音図書 (デージー図書・テープ図書) (点)	計 (点)
	1,498	194	10	401	2,103

#### イ 郵送貸出

郵送人数(人)	13	他自治体図書館数(館)	17
---------	----	-------------	----

貸出資料数	点字図書 (冊)	録音図書 (デージー図書・テープ図書) (点)	計 (点)
	39	588	627

### (2) 所蔵状況

種類	大活字本 (冊)	点字図書 (冊)	録音図書 (点)	布の絵本 (冊)	さわる絵本 (冊)	点字雑誌 (冊)	計 (点)
数量	3,609	636	963	101	107	330	5,746

### (3) ボランティア活動

ア 対面朗読	157 回	
イ 録音図書作成	12 タイトル	(プライベートデージー含む)
ウ 布絵本作成	3 タイトル	

### (4) 講座・展示

名称	実施日	実施場所	参加人数(延べ)人
布の絵本・さわる絵本の展示	10月1日～10月31日	心身障害者福祉センター	—
音訳ボランティア養成講座(ステップアップ)	1月15日、1月22日 3月11日、3月18日、3月19日(中止)	ルミエール府中講習会議室	30
デージー図書編集講座	9月5日、10月3日、10月4日	ルミエール府中講習会議室	28

## 12 除籍資料等の有効活用

図書館で不用となった資料を有効活用するため、リサイクル本として市の施設と市民に提供した。  
また、市民から寄贈された資料も同様の理由から「市民リサイクル」として市民に提供した。

### (2) 市民へのリサイクル

#### (1) 市の施設へのリサイクル

実施日：令和元年6月18日(火)

場所：中央図書館 4階メディア通り

施設数 (箇所)	提供冊数 (冊)	持帰り冊数 (冊)	持帰り率 (%)
52	7,137	3,382	47.4

[内訳]

	施設数(箇所)	持帰り冊数(冊)
保育所	19	1,238
学童クラブ	10	755
学校	11	824
その他	12	565
計	52	3,382

\* 持帰り率＝持帰り冊数÷提供冊数×100

\* 残った児童書は中央図書館不用図書リサイクルで市民に提供。

\* その他は、市の施設以外である市内のNPOも含む。

#### ア 中央図書館不用雑誌リサイクル

実施回数及び期間：13回(月1回実施、例外として月2回または実施なしの月があり)

平成31年 4月17日(水)～21日(日) 令和元年 9月19日(木)～22日(日)

令和元年 5月22日(水)～23日(木) 10月24日(木)～27日(日)

6月19日(水)～20日(木) 11月21日(木)～23日(土)

7月18日(木)～20日(土) 12月18日(木)～23日(月)

7月22日(月)～24日(水) 令和2年 1月22日(水)～24日(金)

8月21日(水)～24日(土) 2月19日(水)～22日(土)

8月26日(月) 3月実施なし

※上記に加え、地区図書館不用雑誌リサイクルの残りを8月7日(水)～12日(月)に中央図書館で提供

場所：ルミエール府中1階リサイクル図書コーナー

館名	提供冊数 (冊)	持帰り冊数 (冊)	持帰り率 (%)	記名持帰者数 (人)	1人平均冊数 (冊)
中央図書館	4,822	4,822	100.0	944	5.11

#### イ 地区図書館不用雑誌リサイクル

実施期間：令和元年7月7日(日)～21日(日)の開館日

場所：各文化センター、生涯学習センター及び地区図書館

館名	提供冊数 (冊)	持帰り冊数 (冊)	持帰り率 (%)	記名持帰者 (人)	1人平均 冊数(冊)
白系台図書館	976	946	96.9	171	5.5
西府図書館	799	788	98.6	165	4.8
武蔵台図書館	872	852	97.7	184	4.6
新町図書館	830	803	96.7	195	4.1
住吉図書館	973	955	98.2	189	5.1
是政図書館	806	803	99.6	195	4.1
紅葉丘図書館	1,064	943	88.6	190	5.0
押立図書館	431	378	87.7	83	4.6
四谷図書館	514	407	79.2	90	4.5
宮町図書館	739	730	98.8	250	2.9
片町図書館	865	808	93.4	187	4.3
生涯学習センター 図書館	1,358	1,049	77.2	203	5.2
計	10,227	9,462	92.5	2,102	4.5

ウ 中央図書館不用図書リサイクル

実施回数及び期間: 21回実施(不定期)

平成31年4月10日(水)~11日(木)、令和元年5月1日(水)~5日(日)、15日(水)、6月26日(水)~29日(土)、

令和元年7月3日(水)~15日(月)、26日(金)~31日(水)、8月1日(木)~5日(月)、14日(水)~18日(日)、28日(水)~31日(土)

令和元年9月1日(日)~2日(月)、4日(水)~12日(木)、10月なし、11月1日(金)~3日(日)、6日(水)~10日(日)、13日(水)~15日(金)

令和元年12月1日(日)~2日(月)、4日(水)~12日(木)、令和2年1月5日(日)、6日(月)、8日(水)、9日(木)、29日(水)、30日(木)

令和2年2月11日(火)~13日(木)、26日(水)、27日(木)、3月実施なし

場 所: ルミエール府中1階リサイクル図書コーナー

	提供冊数(冊)	持帰り冊数(冊)	持帰り率(%)	記名持帰者数(人)	1人平均冊数(冊)
中央図書館	3,579	3,579	100.0	1,098	3.3

エ 地区図書館不用図書リサイクル

実施期間: 令和元年10月8日(火)~10月27日(日)の開館日

場 所: 各地区図書館(押立図書館を除く)

館 名	提供冊数(冊)	持帰り冊数(冊)	持帰り率(%)	記名持帰者数(人)	1人平均冊数(冊)
白糸台図書館	1,070	1,046	97.8	290	3.6
西府図書館	1,266	1,092	86.3	249	4.4
武蔵台図書館	1,375	1,334	97.0	286	4.7
新町図書館	950	928	97.7	208	4.5
住吉図書館	1,681	1,575	93.7	296	5.3
是政図書館	1,508	1,356	89.9	321	4.2
紅葉丘図書館	1,121	1,060	94.6	277	3.8
四谷図書館	620	100	16.1	136	0.7
宮町図書館	1,472	1,386	94.2	311	4.5
片町図書館	742	734	98.9	144	5.1
生涯学習センター図書館	787	674	85.6	208	3.2
計	12,592	11,285	89.6	2,726	4.1

オ 地区図書館寄贈本リサイクル

実施期間: 令和2年1月23日(木)~1月26日(日)の開館日

場 所: 白糸台図書館、住吉図書館、是政図書館、片町図書館、生涯学習センター図書館

館 名	提供冊数(冊)	持帰り冊数(冊)	持帰り率(%)	記名持帰者数(人)	1人平均冊数(冊)
白糸台図書館	177	177	100.0	31	5.7
住吉図書館	154	154	100.0	32	4.8
是政図書館	217	208	95.9	51	4.1
片町図書館	275	198	72.0	36	5.5
生涯学習センター図書館	267	266	99.6	71	3.7
計	1,090	1,003	92.0	221	4.5

(3) 市民寄贈本リサイクル(通年)

市民等から寄贈された図書

1,617 冊を図書館リサイクル本コーナーにおいて市民に提供した。

### 13 利用者用インターネット端末利用状況

#### (1) 中央図書館インターネット端末利用

9,201人（うちデータベース利用者数444人）

#### (2) データベース タイトル一覧

- ・日経テレコン21
- ・聞蔵Ⅱ（朝日新聞記事検索）
- ・MAGAZINE PLUS
- ・ヨミダス歴史館
- ・官報情報検索サービス
- ・ジャパンナレッジ
- ・SMART判例秘書
- ・中日新聞・東京新聞記事データベース
- ・毎索
- ・ポプラディアネット
- ・Naxos Music Library
- ・ブリタニカオンラインジャパン
- ・理科年表プレミアム
- ・マーケティング情報パック(Mpac)

### 14 国立国会図書館デジタル化資料送信サービス（※平成31年3月より開始）

閲覧利用者数

97人

15 主な年間事業

(1) レファレンス講座

事業名	講師	日時/会場	参加者数(人)
図書館レファレンス講座 「令和」の由来、『万葉集』を知る	吉田 裕子氏 (国語講師)	令和元年11月10日(日) ルミエール府中第1・2会議室	31

(2) 図書館講演会

事業名	講師	日時/会場	参加者数(人)
科学あそび 「羊のおくりもの～カラフルフェルトボールと原毛の標本をつくろう～」	坂口美佳子氏 (科学読物研究会会員)	令和元年7月29日(月) ルミエール府中第1・2会議室	44
図書館講演会 「もう一つの世紀末ウィーン 多『民族』社会における人々の暮らし」	古川高子氏 (東京外国語大学世界言語 社会教育センター特任助教)	令和元年10月13日(日) ルミエール府中講習会議室	34
図書館講演会 「ムーミン谷に魅せられて～物語とフィンランドの魅力～」	大橋はるか氏 (埼玉県立熊谷図書館司書) はざた雅子氏 (カンテレ奏者)	令和2年1月25日(土) ルミエール府中第1・2会議室	42
図書館講演会 「心をひらく本と動物の力～刑務所や少年院での実践から～」	大塚敦子氏 (フォトジャーナリスト・ノンフィ クション/写真絵本作家)	令和2年3月20日(金・祝) ルミエール府中第1・2会議室	中止

(3) 図書館ガイドツアー  
計12回 参加者:8人

(4) 本探しのパートナー「OPAC検索案内」  
計55回 参加者:191人

(5) 図書館員体験ツアー(小学生対象)  
計4回 参加者60人

(6) 図書館探検隊(小学生対象)  
計4回 参加者:60人

## (7)その他(各1回開催)

事業名		日時	参加者数(人)
ワークショップ	POPを作ろう!	令和元年5月22日～6月16日(展示)	80
講習会	本の病院～ご自宅の本を修理します～	令和元年5月25日	17
講習会	図書館で好奇心を育てよう!夏の自由研究のしかた教えます	令和元年7月14日	28
朗読会	「朗読だから面白い!真夏の怪談話」	令和元年8月24日	37
映画会	第13回映画会バリアフリー上映 『僕らのごはんは明日で待っている』	令和元年9月7日	17
ワークショップ	簡単にできる手づくり本「革の手帳を作ろう!」	令和元年11月9日	24
ワークショップ	絵本作家になろう! このよにひとつしかない「むかしばなし」の絵本をつくろう!	令和元年11月23日、30日	12
企画展	図書館は宝の山シリーズ「料理」	令和元年12月21日、22日	54
ワークショップ	図書館は宝の山シリーズ「おりがみ」	令和2年2月29日	中止
講演会	ビジネス支援イベント株式会社ジモート代表 渡辺敦夫氏講演会 「地産地消 ジモートの野菜が一番おいしい 最高の野菜を届ける仕事」	令和2年3月28日	中止

## 企画テーマ展示

## ①特集e棚

テーマ展示:45(事業者主催),26(市主催)

## ②視聴覚コーナー

テーマ展示:20

ミニ特集:2

16 市民・登録者一人あたりの利用状況 ※人口は令和2年4月1日現在

(1) 人口一人あたりの図書貸出冊数

6.8 冊	$\frac{\text{貸出冊数}}{\text{人口}}$	$\frac{1,775,144}{260,382}$
-------	---------------------------------	-----------------------------

(2) 人口一人あたりの図書・視聴覚資料貸出数

7.5 点	$\frac{\text{貸出総数}}{\text{人口}}$	$\frac{1,942,836}{260,382}$
-------	---------------------------------	-----------------------------

(3) 貸出登録率

56.7 %	$\frac{\text{登録者数}}{\text{人口}}$	$\frac{147,640}{260,382}$
--------	---------------------------------	---------------------------

(4) 登録者一人あたりの図書貸出冊数

12.0 冊	$\frac{\text{貸出冊数}}{\text{登録者数}}$	$\frac{1,775,144}{147,640}$
--------	-----------------------------------	-----------------------------

(5) 登録者数一人あたりの図書・視聴覚資料貸出数

13.2 点	$\frac{\text{貸出総数}}{\text{登録者数}}$	$\frac{1,942,836}{147,640}$
--------	-----------------------------------	-----------------------------

(6) 人口一人あたりの蔵書冊数

5.8 冊	$\frac{\text{蔵書冊数}}{\text{人口}}$	$\frac{1,520,057}{260,382}$
-------	---------------------------------	-----------------------------

(7) 人口一人あたりの視聴覚資料所蔵点数

0.3 点	$\frac{\text{所蔵点数}}{\text{人口}}$	$\frac{71,778}{260,382}$
-------	---------------------------------	--------------------------

(8) 人口一人あたりの図書購入費(税込)

289.7 円	$\frac{\text{図書購入費}}{\text{人口}}$	$\frac{75,423,851}{260,382}$
---------	----------------------------------	------------------------------

(9) 人口一人あたりの視聴覚資料購入費(税込)

22.2 円	$\frac{\text{視聴覚購入費}}{\text{人口}}$	$\frac{5,775,244}{260,382}$
--------	-----------------------------------	-----------------------------



# 参 考 资 料

# 1 所蔵資料数の推移

## (1) 図書資料

年度	種別	中央	白糸台	西府	武蔵台	新町	住吉	是政	紅葉丘	押立	四谷	片町	宮町	生涯学習センター	合計
平成22年度	一般	698,329	30,660	29,916	33,074	29,584	34,152	28,151	27,290	6,403	16,547	21,857	16,545	35,184	1,007,692
	児童	131,716	22,751	19,430	17,176	16,983	16,935	18,792	17,109	6,203	13,295	15,387	15,116	13,677	324,570
	合計	830,045	53,411	49,346	50,250	46,567	51,087	46,943	44,399	12,606	29,842	37,244	31,661	48,861	1,332,262
平成23年度	一般	716,696	30,712	30,357	33,247	26,980	33,976	27,803	27,276	6,703	16,241	21,424	17,705	35,839	1,024,959
	児童	134,339	22,829	19,329	17,372	15,975	17,242	18,706	16,881	6,345	13,123	15,387	15,509	13,799	326,836
	合計	851,035	53,541	49,686	50,619	42,955	51,218	46,509	44,157	13,048	29,364	36,811	33,214	49,638	1,351,795
平成24年度	一般	734,418	30,765	30,100	33,341	27,167	33,944	28,280	27,435	6,494	16,486	21,918	18,685	36,717	1,045,750
	児童	136,287	22,972	19,298	17,561	15,453	17,498	18,388	17,134	6,166	13,298	15,813	15,754	14,100	329,722
	合計	870,705	53,737	49,398	50,902	42,620	51,442	46,668	44,569	12,660	29,784	37,731	34,439	50,817	1,375,472
平成25年度	一般	751,864	31,057	29,931	33,483	26,893	33,423	28,112	27,668	6,581	16,560	22,250	19,388	37,569	1,064,779
	児童	137,441	23,119	19,295	17,775	15,361	17,292	18,694	17,236	6,152	13,375	16,138	16,305	14,442	332,625
	合計	889,305	54,176	49,226	51,258	42,254	50,715	46,806	44,904	12,733	29,935	38,388	35,693	52,011	1,397,404
平成26年度	一般	766,824	30,871	29,930	32,565	26,515	32,797	28,111	27,527	9,637	16,828	21,647	19,999	38,093	1,081,344
	児童	138,259	22,680	19,216	17,337	15,131	17,382	18,748	17,514	8,778	13,496	16,089	16,758	14,638	336,026
	合計	905,083	53,551	49,146	49,902	41,646	50,179	46,859	45,041	18,415	30,324	37,736	36,757	52,731	1,417,370
平成27年度	一般	784,389	30,910	29,526	33,057	26,466	31,095	27,208	27,687	10,174	16,996	21,004	20,323	39,346	1,098,181
	児童	140,606	22,245	19,570	17,545	15,235	17,037	18,881	17,693	8,971	13,747	16,259	16,916	15,124	339,829
	合計	924,995	53,155	49,096	50,602	41,701	48,132	46,089	45,380	19,145	30,743	37,263	37,239	54,470	1,438,010
平成28年度 ※録音図書を含む	一般	802,779	30,973	28,926	32,264	26,416	29,684	27,067	27,047	10,999	17,210	20,977	20,539	40,452	1,115,333
	児童	142,508	22,442	19,791	17,450	15,292	16,995	18,832	17,716	9,465	13,873	16,385	17,146	15,602	343,497
	合計	945,287	53,415	48,717	49,714	41,708	46,679	45,899	44,763	20,464	31,083	37,362	37,685	56,054	1,458,830
平成29年度 ※録音図書を含む	一般	818,169	31,230	29,028	32,464	26,796	28,833	26,880	27,482	11,830	17,176	20,794	20,427	41,275	1,132,384
	児童	144,215	22,630	20,016	17,579	15,238	16,928	18,746	17,780	9,868	13,904	16,453	16,842	15,933	346,132
	合計	962,384	53,860	49,044	50,043	42,034	45,761	45,626	45,262	21,698	31,080	37,247	37,269	57,208	1,478,516
平成30年度 ※録音図書を含む	一般	835,094	31,227	29,391	32,634	27,290	27,441	25,825	27,483	12,511	17,227	21,231	20,576	41,691	1,149,621
	児童	146,399	22,581	19,997	17,498	15,347	17,247	18,442	17,800	10,057	13,923	16,935	16,659	16,392	349,277
	合計	981,493	53,808	49,388	50,132	42,637	44,688	44,267	45,283	22,568	31,150	38,166	37,235	58,083	1,498,898
令和元年度 ※録音図書を含む	一般	850,655	31,107	29,319	32,391	27,784	27,425	25,741	27,512	13,072	17,223	21,608	20,439	42,716	1,166,992
	児童	148,745	22,813	20,237	17,412	15,624	17,482	18,536	18,126	10,193	13,824	16,989	16,255	16,829	353,065
	合計	999,400	53,920	49,556	49,803	43,408	44,907	44,277	45,638	23,265	31,047	38,597	36,694	59,545	1,520,057

## (2) 視聴覚資料(所蔵は中央図書館のみ)

(単位:点)

年度	カセットテープ	CD	ビデオテープ	レーザーディスク	DVD	合計
平成22年度	8,536	42,025	13,890	3,222	5,734	73,407
平成23年度	8,504	42,189	13,673	3,218	6,158	73,742
平成24年度	8,497	42,588	12,613	3,220	6,827	73,745
平成25年度	8,486	42,486	11,055	3,220	7,006	72,253
平成26年度	8,479	42,339	10,906	3,219	7,064	72,007
平成27年度	8,471	42,416	10,775	3,219	7,305	72,186
平成28年度	8,453	42,663	10,721	3,219	7,338	72,394
平成29年度	8,446	42,778	10,697	3,219	7,551	72,691
平成30年度	8,438	43,001	10,662	3,219	7,689	73,009
令和元年度	8,433	43,177	8,980	3,218	7,970	71,778

(録音図書除く)  
(録音図書除く)  
(録音図書除く)  
(録音図書除く)  
(録音図書除く)  
(録音図書除く)  
(録音図書除く)  
(録音図書除く)  
(録音図書除く)  
(録音図書除く)  
(録音図書除く)  
(録音図書除く)

## (3) マイクロフィルム(所蔵は中央図書館のみ)

年度	点数
平成22年度	3,987
平成23年度	3,987
平成24年度	3,987
平成25年度	3,998
平成26年度	3,998
平成27年度	3,998
平成28年度	3,998
平成29年度	3,998
平成30年度	3,998
令和元年度	4,000

2 貸出冊(点)数の推移

単位:冊(点)

年度	種別	中央	白糸台	西府	武蔵台	新町	住吉	是政	紅葉丘	押立	四谷	片町	宮町	生涯学習センター	市政情報センター	合計	開館日数	備考 耐震改修工事のための長期臨時休館	
平成22年度	図	一般	924,840	89,963	41,393	61,807	42,465	74,984	58,608	54,355	22,882	29,373	56,661	9,538	75,403	3,774	1,542,272		
		児童	305,795	48,911	30,067	30,833	22,801	51,226	35,658	36,091	14,517	27,885	31,210	1,227	38,773		674,994		
	書	合計	1,230,635	138,874	71,460	92,640	65,266	126,210	94,266	90,446	37,399	57,258	87,871	10,765	114,176		2,217,266		
	視聴覚		366,624	4,266	1,570	2,583	1,194	4,023	1,267	2,087	2,266	1,498	2,420	1,038	1,294		392,130		
	総合計		1,597,259	143,140	73,030	95,223	66,460	130,233	95,533	92,533	39,665	58,756	90,291	11,803	115,470		2,609,396		
平成23年度	図	一般	897,293	91,290	41,379	62,313	43,394	75,333	57,655	54,165	22,663	30,885	52,627	50,233	72,087	3,839	1,551,317		
		児童	283,755	47,611	30,677	31,200	22,295	50,749	35,191	33,080	14,881	25,408	29,107	20,344	37,590		661,888		
	書	合計	1,181,048	138,901	72,056	93,513	65,689	126,082	92,846	87,245	37,544	56,293	81,734	70,577	109,677		2,213,205		
	視聴覚		335,384	4,671	1,596	3,239	1,261	3,360	1,149	2,111	2,038	1,597	3,012	2,288	1,276		362,982		
	総合計		1,516,432	143,572	73,652	96,752	66,950	129,442	93,995	89,356	39,582	57,890	84,746	72,865	110,953		2,576,187		
平成24年度	図	一般	855,354	88,095	40,242	59,629	43,235	72,337	55,735	53,183	21,266	31,082	50,615	49,469	67,452	4,002	1,487,694		
		児童	273,066	45,537	27,425	31,316	23,780	51,660	31,764	32,402	15,420	25,215	29,835	20,251	34,505		642,176		
	書	合計	1,128,420	133,632	67,667	90,945	67,015	123,997	87,499	85,585	36,686	56,297	80,450	69,720	101,957		2,129,870		
	視聴覚		303,604	4,480	1,807	3,258	1,076	3,305	1,462	1,951	1,997	2,080	2,607	1,970	1,424		331,021		
	総合計		1,432,024	138,112	69,474	94,203	68,091	127,302	88,961	87,536	38,683	58,377	83,057	71,690	103,381		2,460,891		
平成25年度	図	一般	829,108	91,749	39,076	59,489	42,668	72,023	56,427	51,713	12,033	29,834	51,721	55,183	71,359	3,958	1,462,383	押立図書館 平成25年 9月 2日～平成27年 2月 (ただし、平日午後リクエスト資料の貸出を実施)	
		児童	269,405	46,771	27,819	31,081	20,621	51,291	32,794	33,420	7,224	23,264	30,652	24,145	41,291		639,778		
	書	合計	1,098,513	138,520	66,895	90,570	63,289	123,314	89,221	85,133	19,257	53,098	82,373	79,328	112,650		2,102,161		
	視聴覚		286,117	4,903	1,766	3,426	966	4,024	1,243	1,890	927	2,188	2,268	2,617	1,707		314,042		
	総合計		1,384,630	143,423	68,661	93,996	64,255	127,338	90,464	87,023	20,184	55,286	84,641	81,945	114,357		2,416,203		
平成26年度	図	一般	792,218	95,590	36,646	58,352	41,790	72,537	54,800	51,796	9,446	29,659	53,191	55,311	72,080	3,870	1,423,416		
		児童	259,232	44,534	26,512	31,314	20,680	51,182	32,434	37,598	5,099	23,111	31,144	24,101	43,866		630,807		
	書	合計	1,051,450	140,124	63,158	89,666	62,470	123,719	87,234	89,394	14,545	52,770	84,335	79,412	115,946		2,054,223		
	視聴覚		254,100	4,714	1,522	3,107	962	3,381	1,592	1,760	536	2,687	2,254	2,629	1,947		281,191		
	総合計		1,305,550	144,838	64,680	92,773	63,432	127,100	88,826	91,154	15,081	55,457	86,589	82,041	117,893		2,335,414		
平成27年度	図	一般	766,798	87,483	36,111	56,578	42,119	71,119	51,309	49,387	29,998	29,959	54,181	59,777	72,286	4,152	1,407,105		
		児童	259,686	39,554	30,164	33,693	22,181	49,221	30,845	38,256	27,668	25,003	32,045	27,421	46,800		662,537		
	書	合計	1,026,484	127,037	66,275	90,271	64,300	120,340	82,154	87,643	57,666	54,962	86,226	87,198	119,086		2,069,642		
	視聴覚		223,020	4,743	1,298	2,343	891	3,002	1,206	1,955	1,451	2,366	2,200	3,051	1,595		249,121		
	総合計		1,249,504	131,780	67,573	92,614	65,191	123,342	83,360	89,598	59,117	57,328	88,426	90,249	120,681		2,318,763		
平成28年度	図	一般	725,044	86,776	34,811	54,858	39,825	69,133	48,104	47,270	28,433	30,675	51,661	59,694	67,203	4,137	1,343,487	※録音図書は平成27年度までは視聴覚資料貸出数、平成28年度からは図書資料貸出数に計上	
		児童	253,500	41,359	30,192	35,175	20,727	45,042	28,426	36,449	26,963	24,905	33,546	28,155	44,851		649,290		
	書	合計	978,544	128,135	65,003	90,033	60,552	114,175	76,530	83,719	55,396	55,580	85,207	87,849	112,054		1,992,777		
	視聴覚		196,378	5,582	1,570	2,302	1,146	3,102	1,204	1,646	1,162	1,494	2,988	2,550	2,052		223,176		
	総合計		1,174,922	133,717	66,573	92,335	61,698	117,277	77,734	85,365	56,558	57,074	88,195	90,399	114,106		2,215,953		
平成29年度	図	一般	678,404	83,088	34,549	51,883	38,331	61,997	43,816	46,955	25,605	29,073	48,225	56,589	63,276	4,005	5,706	1,267,497	
		児童	243,312	41,465	31,787	34,359	18,897	42,746	26,001	34,085	26,066	23,399	35,084	27,486	44,167		848	629,702	
	書	合計	921,716	124,553	66,336	86,242	57,228	104,743	69,817	81,040	51,671	52,472	83,309	84,075	107,443		6,554	1,897,199	
	視聴覚		171,002	5,507	1,524	2,244	1,045	2,510	1,077	1,416	989	1,095	2,710	2,627	1,668		—	195,414	
	総合計		1,092,718	130,060	67,860	88,486	58,273	107,253	70,894	82,456	52,660	53,567	86,019	86,702	109,111		6,554	2,092,613	
平成30年度	図	一般	673,705	84,111	34,296	52,354	35,803	62,993	43,201	49,062	28,477	28,779	46,102	55,818	64,902	4,119	11,203	1,270,806	
		児童	246,138	41,367	32,925	34,776	19,767	42,946	28,179	34,887	29,751	23,195	34,852	29,770	43,460		1,194	643,207	
	書	合計	919,843	125,478	67,221	87,130	55,570	105,939	71,380	83,949	58,228	51,974	80,954	85,588	108,362		12,397	1,914,013	
	視聴覚		160,660	3,953	1,260	1,924	804	2,806	823	1,557	917	1,516	2,094	2,116	1,626		—	182,056	
	総合計		1,080,503	129,431	68,481	89,054	56,374	108,745	72,203	85,506	59,145	53,490	83,048	87,704	109,988		12,397	2,096,069	
令和元年度	図	一般	615,906	83,432	32,445	49,372	32,707	57,924	40,100	44,928	25,799	26,966	42,631	54,127	59,488	4,071	13,055	1,178,880	※新型コロナウイルス感染症拡大防止のため、令和2年3月5日から3月31日まで各図書館内の入館範囲の制限やサービスの一部を休止
		児童	226,317	39,819	30,037	31,112	20,786	39,113	24,674	32,456	26,314	21,973	34,770	27,617	39,440		1,836	596,264	
	書	合計	842,223	123,251	62,482	80,484	53,493	97,037	64,774	77,384	52,113	48,939	77,401	81,744	98,928		14,891	1,775,144	
	視聴覚		143,185	5,002	954	2,131	922	2,744	1,283	1,903	1,013	1,393	2,353	2,390	2,419		—	167,692	
	総合計		985,408	128,253	63,436	82,615	54,415	99,781	66,057	79,287	53,126	50,332	79,754	84,134	101,347		14,891	1,942,836	

### 3 貸出登録者数の推移

(単位:人)

年度	種別	中央	白糸台	西府	武蔵台	新町	住吉	是政	紅葉丘	押立	四谷	片町	宮町	生涯学習センター	合計
平成22年度	一般	81,461	6,879	3,128	4,478	3,185	5,280	3,695	3,902	2,828	1,478	4,241	3,946	10,335	134,836
	児童	12,116	1,433	885	987	744	1,311	1,005	948	950	482	978	841	1,708	24,388
	合計	93,577	8,312	4,013	5,465	3,929	6,591	4,700	4,850	3,778	1,960	5,219	4,787	12,043	159,224
平成23年度	一般	83,845	7,111	3,338	4,741	3,272	5,468	3,839	4,051	1,566	3,007	4,101	4,781	10,373	139,493
	児童	12,436	1,170	765	822	603	1,118	886	794	402	766	695	724	1,315	22,496
	合計	96,281	8,281	4,103	5,563	3,875	6,586	4,725	4,845	1,968	3,773	4,796	5,505	11,688	161,989
平成24年度	一般	83,222	6,940	3,379	4,870	3,168	5,416	3,766	3,960	1,584	2,942	4,088	4,998	9,988	138,321
	児童	12,535	894	598	671	454	888	706	623	312	597	519	516	951	20,264
	合計	95,757	7,834	3,977	5,541	3,622	6,304	4,472	4,583	1,896	3,539	4,607	5,514	10,939	158,585
平成25年度	一般	84,066	6,748	3,396	4,734	3,209	5,251	3,676	3,881	1,538	2,895	4,024	5,117	9,577	138,112
	児童	13,142	787	545	627	411	861	673	591	275	554	517	427	839	20,249
	合計	97,208	7,535	3,941	5,361	3,620	6,112	4,349	4,472	1,813	3,449	4,541	5,544	10,416	158,361
平成26年度	一般	84,796	6,707	3,432	4,719	3,169	5,296	3,620	3,827	1,546	2,843	4,007	5,208	9,274	138,444
	児童	13,614	693	515	584	393	789	631	560	242	481	473	388	772	20,135
	合計	98,410	7,400	3,947	5,303	3,562	6,085	4,251	4,387	1,788	3,324	4,480	5,596	10,046	158,579
平成27年度	一般	86,153	6,633	3,480	4,682	3,151	5,318	3,658	3,868	1,644	2,879	4,032	5,372	9,057	139,927
	児童	14,026	622	475	534	349	740	588	529	281	438	474	375	745	20,176
	合計	100,179	7,255	3,955	5,216	3,500	6,058	4,246	4,397	1,925	3,317	4,506	5,747	9,802	160,103
平成28年度	一般	86,387	6,549	3,489	4,601	3,071	5,213	3,653	3,891	1,707	2,849	4,087	5,403	8,777	139,677
	児童	14,330	570	472	517	332	685	531	497	317	415	434	373	721	20,194
	合計	100,717	7,119	3,961	5,118	3,403	5,898	4,184	4,388	2,024	3,264	4,521	5,776	9,498	159,871
平成29年度	一般	83,887	6,272	3,465	4,461	2,920	5,029	3,527	3,766	1,682	2,817	4,051	4,871	8,511	135,259
	児童	14,601	556	477	512	323	638	490	466	339	375	432	369	687	20,265
	合計	98,488	6,828	3,942	4,973	3,243	5,667	4,017	4,232	2,021	3,192	4,483	5,240	9,198	155,524
平成30年度	一般	81,889	6,001	3,329	4,230	2,750	4,822	3,399	3,640	1,707	2,729	4,000	4,483	8,119	131,098
	児童	14,776	523	498	513	310	599	476	436	353	391	436	365	705	20,381
	合計	96,665	6,524	3,827	4,743	3,060	5,421	3,875	4,076	2,060	3,120	4,436	4,848	8,824	151,479
令和元年度	一般	79,785	5,842	3,234	4,049	2,644	4,687	3,234	3,463	1,713	2,642	3,945	4,641	7,789	127,668
	児童	14,638	480	503	478	288	551	419	441	363	390	435	347	639	19,972
	合計	94,423	6,322	3,737	4,527	2,932	5,238	3,653	3,904	2,076	3,032	4,380	4,988	8,428	147,640

### 4 団体貸出の推移(公立保育所、幼稚園、福祉団体は除く)

年度	登録団体数	貸出冊数(冊)
平成22年度	42	5,278
平成23年度	44	5,177
平成24年度	45	5,453
平成25年度	47	5,889
平成26年度	48	5,097
平成27年度	55	6,084
平成28年度	54	7,058
平成29年度	55	7,094
平成30年度	63	9,449
令和元年度	53	8,256

### 5 学級貸出

年度	貸出冊数(冊)
平成22年度	14,100
平成23年度	15,433
平成24年度	15,437
平成25年度	19,471
平成26年度	18,353
平成27年度	16,640
平成28年度	15,834
平成29年度	14,705
平成30年度	14,480
令和元年度	13,646

6 視聴覚ライブラリー資料・機材貸出の推移(平成25年度末に終了)

年度	資料・機材貸出数(点)							貸出利用件数(件)			登録数	
	16ミリ資料	ビデオ資料	16ミリ映写機	ビデオデッキ	プロジェクター	編集機	計	団体	個人	計	団体	個人
平成20年度	95	145	25	19	179	294	757	460	257	717	—	
平成21年度	96	57	17	24	147	239	580	378	219	597	—	—
平成22年度	54	21	13	14	181	139	422	375	120	495	—	—
平成23年度	45	31	17	2	177	85	357	339	92	431	—	—
平成24年度	56	18	21	0	155	36	286	293	44	337	—	—
平成25年度	51	9	17	1	129	30	237	257	40	297	—	—

7 除籍資料有効活用の推移

図書館の除籍資料を有効活用するために、保存年限の過ぎた雑誌と利用されなくなった図書のうち、再利用が可能な資料を除籍し市民に提供した。冊数は図書・雑誌の合計。

年度	提供冊数	持帰り冊数	持帰り率(%)	来場者数 (延べ)	1人平均 冊数	実施日数
平成22年度	33,253	30,162	92.3	6,855	4.4	雑誌:中央87日、各地区館16日/ 図書:中央56日、各地区館27日
平成23年度	32,730	30,663	93.7	6,736	4.6	雑誌:中央87日、各地区館16日/ 図書:中央68日、各地区館26日
平成24年度	33,445	29,954	89.6	5,983	5.0	雑誌:中央76日、各地区館14日/ 図書:中央65日、各地区館26日
平成25年度	39,206	32,898	83.9	7,082	4.6	雑誌:中央67日、各地区館14日/ 図書:中央74日、各地区館24日
平成26年度	39,081	34,101	87.3	7,228	4.7	雑誌:中央51日、各地区館14日/ 図書:中央118日、各地区館18日
平成27年度	39,386	33,987	86.3	7,020	4.8	雑誌:中央53日、各地区館14日/ 図書:中央76日、各地区館18日
平成28年度	40,947	32,924	80.4	6,578	5.0	雑誌:中央52日、各地区館14日/ 図書:中央43日、各地区館18日
平成29年度	40,651	34,972	86.0	7,472	4.7	雑誌:中央48日、各地区館14日/ 図書:中央79日、各地区館18日
平成30年度	38,974	34,003	87.2	6,848	5.0	雑誌:中央58日、各地区館14日/ 図書:中央85日、各地区館18日
令和元年度	38,357	32,530	84.8	6,870	4.7	雑誌:中央43日、各地区館15日/ 図書:中央89日、各地区館20日

## 8 府中市立図書館の沿革

年月日	概要	備考
昭和36年 4月 6日	市立図書館(旧館)開館	旧府中町役場庁舎(木造2階建)
昭和37年 7月 1日	児童図書室 開設	
昭和42年 3月 2日	中央図書館(新館)開館	鉄筋コンクリート3階建
昭和43年 8月22日	移動図書館「青い鳥」号 運行開始	2,000冊積載
昭和46年 6月 9日	白糸台図書館 開館	白糸台文化センター 3階
昭和47年 6月21日	西府図書館 開館	西府文化センター 3階
昭和48年 5月30日	武蔵台図書館 開館	武蔵台文化センター 3階
昭和48年 6月28日	中央図書館複写サービス開始	昭和63年度開始 白糸台、紅葉丘、武蔵台、 新町、住吉、是政、西府 平成元年度開始 四谷、片町
昭和48年 6月29日	図書館巡回車配置	
昭和49年 3月10日	新町図書館 開館	新町文化センター 3階
昭和49年 4月10日	住吉図書館 開館	住吉文化センター 3階
昭和49年10月12日	是政図書館 開館	是政文化センター 3階
昭和50年 7月 2日	紅葉丘図書館 開館	紅葉丘文化センター 3階
昭和53年 1月 5日	中央図書館増築	
昭和53年 5月27日	押立図書室 開室 四谷図書室 開室	押立文化センター 2階 四谷文化センター 2階
昭和57年11月 1日	中央文化センター図書室 開室	中央文化センター 3階
昭和60年 1月 9日	カセットテープ貸出開始 盲人用録音テープ貸出し開始	
昭和61年 4月 1日	名称変更 押立図書室→押立図書館 四谷図書室→四谷図書館	
昭和62年 4月 1日	電算システム導入 中央図書館及び移動図書館	
昭和62年10月 1日	CD貸出開始	
昭和62年10月 5日	片町図書館 開館	片町文化センター 4階
昭和63年 3月31日	中央図書館全館改装工事 西玄関車椅子用スロープ設置	
昭和63年 4月 1日	中央図書館併設の郷土館を図書館保存庫として転用 全館オンライン開始 中央図書館3階視聴覚コーナー設置	郷土の森博物館開館
平成 元年 4月 1日	ビデオテープ貸出開始 レーザーディスク館内鑑賞利用開始	
平成 2年 4月 1日	中央図書館エレベーター設置	

年月日	概要	備考
平成 3年 6月24日	都立図書館情報ネットワーク検索用機器導入	
平成 4年 4月 1日	通年夜間開館及び休館日変更 国立国会図書館J-BISC利用開始	
平成 4年 6月11日	府中市関係雑誌・新聞記事索引検索システム開始	
平成 5年 4月 1日	重度視覚障害者に対する盲人用録音物の郵送貸出開始	郵便規則第34条の2第1項
平成 5年 5月 1日	生涯学習センター図書室 開室	生涯学習センター 2階 地階に書庫(保存庫)
平成 5年 6月 1日	中央文化センター図書室改修	
平成 6年11月 1日	中央図書館 視聴覚室に資料防失装置を設置 市民古本リサイクルコーナー設置	
平成 6年12月26日	中央図書館に身障者トイレ設置	
平成 8年 3月	コンピュータ機能アップ	
平成 8年 5月 2日	ウィーン市ヘルナルス図書館と友好協定を締結	
平成 8年 7月21日	図書館学習室開設(暫定)	府中駅北第2庁舎1階(75席)
平成 8年10月 1日	中央図書館利用者検索用端末設置	8台
平成 9年 4月 1日	中央図書館ウィーンコーナー設置	
平成 9年10月 1日	地区図書館利用者検索用端末設置	各館1台(白糸台を除く)
平成10年 4月 6日	白糸台文化センター耐震工事完了 白糸台図書館新装開館 利用者検索用端末設置	1台
平成10年11月 6日	移動図書館「青い鳥」号廃止	
平成10年12月23日	図書館の廃棄図書リサイクル開始	
平成13年 4月 1日	中央図書館祝日開館開始及び休館日変更 名称変更 中央文化センター図書室→桜通り図書館 生涯学習センター図書室→生涯学習センター図書館	
平成13年 4月18日	中央図書館開館時間延長	
平成13年 6月 1日	西府文化センター耐震工事完了 西府図書館新装開館	
平成13年10月22日	図書館ホームページ開設	
平成13年11月 1日	DVD貸出開始	
平成14年 2月20日	中央図書館新利用者検索用端末設置	10台
平成14年 3月20日	中央図書館車椅子対応利用者検索用端末設置	2台

年月日	概要	備考
平成14年 6月 1日	稲城市と相互利用開始	
平成14年10月 1日	地区図書館新利用者検索用端末設置	13台(内1台 車椅子対応)
平成14年10月17日	府中市中央図書館あり方検討協議会から「府中市中央図書館のあり方について」の報告を受ける	平成14年6月3日～平成14年10月7日(全6回)開催
平成15年 2月 1日	国分寺市と相互利用開始	
平成15年11月	「府中市中央図書館改築に係る基本構想」策定	
平成15年11月	「府中市子ども読書活動推進計画」策定	
平成16年 3月 1日	武蔵台文化センター耐震工事完了 武蔵台図書館新装開館	
平成16年 9月	府中市市民会館・中央図書館複合施設整備事業実施方針公表	
平成16年12月	府中市市民会館・中央図書館複合施設整備事業をPFI方式により実施するため、民間資金等の活用による公共施設等の整備等の促進に関する法律第6条の特定事業として選定	
平成17年 3月 1日	新町文化センター耐震工事完了 新町図書館新装開館	
平成17年 6月 1日	インターネット予約サービス開始	
平成17年12月	府中市市民会館・中央図書館複合施設整備事業契約締結	
平成18年 3月 1日	住吉文化センター耐震工事完了 住吉図書館新装開館	
平成19年 3月 1日	是政文化センター耐震工事完了 是政図書館新装開館	
平成19年 9月 1日	移転開館準備の為中央図書館休み(～11月30日)	
平成19年11月30日	桜通り図書館閉館・図書館学習室閉室	中央文化センター2階・第2庁舎1階
平成19年12月 1日	新中央図書館開館 新図書館情報システムへ移行 「大賀文庫目録—改訂版」発行(500部)	ルミエール府中 地下1階地上3、4、5階
平成20年 2月 1日	宮町図書館開館	旧中央図書館 1階
平成20年 3月 1日	紅葉丘文化センター耐震工事完了 紅葉丘図書館新装開館	
平成20年 4月 1日	京王線沿線七市相互利用開始	八王子、日野、多摩、稲城、調布、町田、府中
平成20年 9月	「第2期府中市子ども読書活動推進計画」策定	
平成20年11月 8日	中央図書館入館者100万人達成	
平成21年 3月31日	「渡辺文庫目録—改訂版」発行(200部)	
平成21年 3月	府中市立図書館市民懇談会から提言「府中市民の知の拠点をつくる」を受ける	



年月日	概要	備考
平成21年 6月15日	四谷図書館新装開館	
平成21年10月 1日	国立市・小金井市と相互利用開始	
平成21年12月 1日	宮町図書館「ふるさと府中歴史館(仮称)」耐震等改修工事に伴い休館(平成23年3月31日まで)	
平成23年 4月 1日	宮町図書館新装開館	ふるさと府中歴史館 2階
平成23年10月 5日	府中市立図書館サービス検討協議会発足	
平成23年11月 7日	東日本大震災被災地(岩手県大槌町)に図書約6千冊提供・復興支援	
平成23年12月18日	府中市立図書館開館50周年記念式典他開催	
平成23年12月18日	「府中市立図書館開館50周年記念誌 ～いままでも、これからもずっと～」発行(700部)	
平成24年10月19日	中央図書館入館者500万人達成	
平成24年12月 1日	図書館システムバージョンアップ利用開始	平成24年11月19日～30日臨時休館
平成25年 3月	「第3期府中市子ども読書活動推進計画」策定	
平成25年 9月 2日	押立図書館押立文化センター改築工事に伴い休館(平成27年2月	
平成26年 3月31日	生涯学習センター図書館視聴覚ライブラリー事業の廃止	
平成27年 2月 9日	押立文化センター改築工事完了 押立図書館新装開館	
平成27年 5月27日	府中市立図書館サービス検討協議会を府中市立図書館サービス検討会議に名称変更	
平成28年 4月 1日	東京農工大学図書館との相互協力協定締結、サービス開始	
平成29年 8月 1日	市政情報センター図書取次業務開始	
平成29年12月 1日	図書館システムバージョンアップ利用開始	平成29年11月19日～30日臨時休館
平成30年 1月	「第4期子ども読書活動推進計画」策定	
平成30年 9月10日	中央図書館入館者1000万人達成	
平成31年 3月 1日	「国立国会図書館デジタル化資料送信サービス」開始	
平成31年 3月31日	府中市立図書館サービス検討会議廃止	
令和 元年 5月28日	府中市図書館協議会発足。「府中市立図書館の今後の運営手法に関する事項」を諮問	
令和 元年 7月	視聴覚CD・DVD装備変更(見本ケース方式)開始	
令和 元年10月 1日	ハンディキャップサービス「りんごの棚」を新設	
令和 元年10月12日	台風19号接近に伴い全館臨時休館	
令和 元年10月28日	府中市図書館協議会から諮問事項「府中市立図書館の今後の運営手法に関する事項」の答申が提出される	
令和 2年 3月 5日	新型コロナウイルス感染症拡大防止対策のため、サービス一部利用停止	