

平成30年度
府中市立図書館事業概要



① ほっとするね 緑の府中
府中市立図書館

目 次

<平成30年度事業報告>

1	府中市の概要	1
2	組織・事務分掌	2
3	図書館の所在地・開設時期・面積	3
4	所蔵資料数	4
5	図書館利用状況	5
6	他市との相互利用状況	6
7	レファレンス(相談)窓口受付件数	7
8	中央図書館学習室利用状況	7
9	リクエストサービス	7
10	児童サービス	11
11	ハンディキャップサービス	16
12	除籍資料等の有効活用	17
13	利用者用インターネット端末利用状況	19
14	主な年間事業	20
15	市民・登録者1人あたりの利用状況	22

<参考資料>

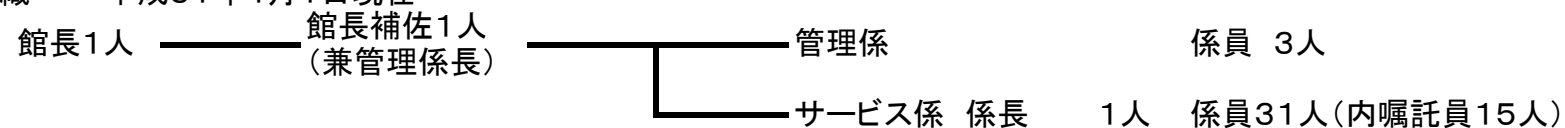
1	所蔵資料数の推移(平成21年度から)	24
2	貸出冊(点)数の推移(平成21年度から)	25
3	貸出登録者数の推移(平成21年度から)	26
4	団体貸出の推移(平成21年度から)	26
5	学級貸出の推移(平成21年度から)	26
6	視聴覚ライブラリー資料・機材貸出の 推移(平成20年度から)	27
7	除籍資料有効活用の推移(平成21年度から)	27
8	府中市立図書館の沿革	28

1 府中市の概要

- (1) 位置 府中市は、東京都のほぼ中央に位置し、新宿から西方約 22kmに位置している。
東は調布市、西は国立市と日野市、南は多摩市と稲城市、北は小金井市と国分寺市に接している。□
- | | | | | |
|-----|----|--------|----|--------|
| 広がり | 東西 | 8.75km | 南北 | 6.70km |
| 海拔 | 最高 | 約80m | 最低 | 約 30m |
- (2) 面積 29.43 km²
- (3) 市制施行 府中町、多磨村、西府村の1町2村が合併し、昭和29年4月1日に現在の府中市が誕生した。
- (4) 世帯と人口
- | | | |
|-----|---------|-----------|
| 世帯数 | 125,089 | 世帯 |
| 人口 | 男 | 130,544 人 |
| | 女 | 129,029 人 |
| | 合計 | 259,573 人 |
- ※平成31年4月1日現在住民基本台帳による(外国人を含む)
- (5) 市の木 「けやき」
- (6) 市の花 「うめ」
- (7) 市の鳥 「ひばり」

2 組織・事務分掌

(1) 組織 *平成31年4月1日現在



管理係

- ・施設管理
- ・統計資料作成
- ・文書管理
- ・OA機器等管理
- ・予算・決算事務
- ・契約及び予算執行
- ・臨時職員の雇用に関すること
- ・契約事業者との連絡調整

サービス係

- ・児童サービス
- ・ハンディキャップサービス
- ・視聴覚サービス
- ・地域行政資料サービス
- ・図書及び視聴覚資料の選定、発注
- ・蔵書管理
- ・レファレンスサービス・読書相談
- ・リクエストサービス

3 図書館の所在地・開設時期・面積

館名	所在地	電話	開設時期	面積
中央図書館	府中市 府中町 2-24	042-362-8647	平成19年12月	6,077 m ²
白糸台図書館	府中市 白糸台 1-60	042-360-3443	昭和46年 6月	207 m ²
西府図書館	府中市 西府町 1-60	042-360-8998	昭和47年 6月	246 m ²
武蔵台図書館	府中市 武蔵台 2-2	042-576-6390	昭和48年 5月	237 m ²
新町図書館	府中市 新 町 1-66	042-360-6336	昭和49年 3月	223 m ²
住吉図書館	府中市 住吉町 1-61	042-360-5775	昭和49年 4月	255 m ²
是政図書館	府中市 是 政 2-20	042-360-2882	昭和49年10月	246 m ²
紅葉丘図書館	府中市 紅葉丘 2-1	042-360-7227	昭和50年 7月	208 m ²
押立図書館	府中市 押立町 5-4	042-483-4122	昭和53年 5月	156 m ²
四谷図書館	府中市 四 谷 2-75	042-360-3663	昭和53年 5月	180 m ²
片町図書館	府中市 片 町 2-17	042-368-7117	昭和62年10月	228 m ²
宮町図書館	府中市 宮 町 3-1	042-364-3613	平成20年 2月	242 m ²
生涯学習センター図書館	府中市 浅間町 1-7	042-336-5702	平成 5年 5月	642 m ²

※平成28年度より生涯学習センター図書館の面積は、事務室及び閉架部分を含む当館占有面積に是正しました。

4 所蔵資料数(平成31年3月31日現在)

(1) 図書資料(録音図書を含む)

(単位:冊)

館名	購入数			寄贈数			除籍数			蔵書数		
	一般	児童	計	一般	児童	計	一般	児童	計	一般	児童	計
中央	13,933	3,416	17,349	1,209	81	1,290	1,805	1,286	3,091	835,094	146,399	981,493
(うち録音図書)	-	-	(12)	-	-	(13)	-	-	(38)	-	-	(953)
地区館計	15,572	7,377	22,949	1,340	260	1,600	12,826	6,476	19,302	314,527	202,878	517,405
白系台	1,615	551	2,166	118	26	144	1,444	609	2,053	31,227	22,581	53,808
西府	1,421	626	2,047	135	35	170	898	634	1,532	29,391	19,997	49,388
武蔵台	1,452	661	2,113	87	34	121	1,032	670	1,702	32,634	17,498	50,132
新町	1,330	572	1,902	57	3	60	716	502	1,218	27,290	15,347	42,637
住吉	1,341	745	2,086	130	33	163	1,624	373	1,997	27,441	17,247	44,688
是政	1,238	939	2,177	66	20	86	2,113	1,142	3,255	25,825	18,442	44,267
紅葉丘	1,569	554	2,123	97	28	125	1,117	470	1,587	27,483	17,800	45,283
押立	742	487	1,229	194	18	212	223	384	607	12,511	10,057	22,568
四谷	681	326	1,007	134	21	155	685	380	1,065	17,227	13,923	31,150
片町	1,191	760	1,951	60	1	61	664	345	1,009	21,231	16,935	38,166
宮町	1,403	630	2,033	152	18	170	1,284	795	2,079	20,576	16,659	37,235
生涯学習センター	1,589	526	2,115	110	23	133	1,026	172	1,198	41,691	16,392	58,083
合計	29,505	10,793	40,298	2,549	341	2,890	14,631	7,762	22,393	1,149,621	349,277	1,498,898

(2) マイクロフィルム(所蔵は中央図書館)

(単位:点)

区分	購入数	寄贈数	廃棄数	所蔵数
マイクロフィルム	0	0	0	3,998

(3) 視聴覚資料(所蔵は中央図書館)

(単位:点)

区分	購入数	寄贈数	廃棄数	所蔵数
カセットテープ	0	0	8	8,438
コンパクトディスク	322	9	116	43,001
D V D	216	20	101	7,689
ビデオテープ	0	0	36	10,662
レーザーディスク	0	0	0	3,219
計	538	29	261	73,009

(4) 雑誌・新聞タイトル数

(単位:タイトル)

館名	雑誌数	新聞数
中央図書館	461	35
白系台図書館	73	7
西府図書館	70	8
武蔵台図書館	71	7
新町図書館	67	7
住吉図書館	66	7
是政図書館	74	7
紅葉丘図書館	75	7
押立図書館	41	6
四谷図書館	35	6
片町図書館	66	7
宮町図書館	59	8
生涯学習センター図書	92	9
計	1,250	121

5 図書館利用状況

館名	図書貸出冊数(冊)				視聴覚資料貸出点数(館内利用を含む)(点)						貸出 総合計 (点)	新規登録者数(人)			貸出 利用者 数 (人)	開館 日数 (日)
	一般書	児童書	図書合計	(内数) 録音図書	カセット	CD	DVD	ビデオ	館内 LD	視聴覚 合計		一般	児童	合計		
中央	673,705	246,138	919,843	(191)	286	92,453	63,972	2,580	1,369	160,660	1,080,503	4,554	1,731	6,285	381,620	321
地区館計	585,898	395,875	981,773	0	125	14,106	6,912	253	0	21,396	1,003,169	1,960	817	2,777	331,051	3,798
白糸台	84,111	41,367	125,478	0	16	2,506	1,418	13	0	3,953	129,431	210	59	269	42,694	314
西府	34,296	32,925	67,221	0	6	852	259	143	0	1,260	68,481	144	85	229	21,477	318
武蔵台	52,354	34,776	87,130	0	14	1,439	446	25	0	1,924	89,054	140	70	210	27,043	318
新町	35,803	19,767	55,570	0	3	520	271	10	0	804	56,374	77	35	112	19,631	318
住吉	62,993	42,946	105,939	0	14	1,962	804	26	0	2,806	108,745	174	74	248	35,494	318
是政	43,201	28,179	71,380	0	8	494	318	3	0	823	72,203	105	62	167	22,549	313
紅葉丘	49,062	34,887	83,949	0	11	857	681	8	0	1,557	85,506	136	51	187	26,776	318
押立	28,477	29,751	58,228	0	9	619	286	3	0	917	59,145	107	70	177	19,240	319
四谷	28,779	23,195	51,974	0	4	968	540	4	0	1,516	53,490	102	80	182	17,368	319
片町	46,102	34,852	80,954	0	19	1,327	741	7	0	2,094	83,048	205	69	274	28,098	318
宮町	55,818	29,770	85,588	0	20	1,444	642	10	0	2,116	87,704	221	51	272	33,154	303
生涯学習センター	64,902	43,460	108,362	0	1	1,118	506	1	0	1,626	109,988	339	111	450	37,527	322
市政情報センター	11,203	1,194	12,397	0	0	0	0	0	0	0	12,397	0	0	0	6,345	0
30年度累計	1,270,806	643,207	1,914,013	191	411	106,559	70,884	2,833	1,369	182,056	2,096,069	6,514	2,548	9,062	719,016	4,119
29年度累計	1,267,497	629,702	1,897,199	297	498	115,545	74,716	3,245	1,410	195,414	2,092,613	6,363	2,680	9,043	713,100	4,005
増減	3,309	13,505	16,814	-106	-87	-8,986	-3,832	-412	-41	-13,358	3,456	151	-132	19	5,916	114

※録音図書は、平成27年度まで視聴覚資料貸出点数、平成28年度から図書資料貸出冊数に計上。

※録音図書貸出数191点は、当館所蔵資料のみ。他に、他館所蔵資料を含む宅配貸出422点、郵送貸出572点。(詳細は16ページ)

中央図書館の利用状況

来館者数	750,372人
インターネット席利用者数	9,226人
データベース利用者数	389人
視聴席利用状況	合計 10,477回
	カセット 7回
	CD 921回
	DVD 7,004回
	ビデオ 1,250回
	レーザー 1,295回

児童・青少年サービス

定例おはなし会	開催数/205回 参加者数/2,231人 平均人数/10.9人
ちいさい子のおはなし会	開催数/168回 参加者数/2,129人 平均人数/12.7人
学級貸出	貸出総数/14,480冊 1クラス平均・小学校 30.0冊/中学校 11.3冊

団体向けサービス

団体貸出	団体数/63団体 貸出冊数/9,449冊
------	----------------------

臨時休館

- ①宮町 平成30年6月19日・20日(蔵書点検)
- ②学習 平成30年6月22日(蔵書点検)
- ③押立・四谷 平成30年9月4日(蔵書点検)

- ④白糸台 平成30年9月19～22日(電気設備工事)、平成31年11月6・7日(蔵書点検)
- ⑤中央 平成30年10月17日(蔵書点検)、平成31年1月8日(施設保守)
- ⑥住吉 平成30年11月6日・7日(蔵書点検)
- ⑦是政 平成30年11月18、20～22、24日(電気設備工事)、12月4日・5日(蔵書点検)
- ⑧片町 平成31年1月22日・23日(蔵書点検)
- ⑨全館 平成31年2月4日(電気設備点検)
- ⑩西府・新町 平成31年2月19日・20日(蔵書点検)
- ⑪武蔵台・紅葉丘 平成31年3月5日・6日(蔵書点検)

6 他市との相互利用状況

(1)京王線沿線7市図書館連携利用状況

八王子市、府中市、調布市、町田市、日野市、多摩市、稲城市の7市間の相互利用(平成20年4月1日開始)

	八王子市民		府中市民		調布市民		町田市民		日野市民		多摩市民		稲城市民		合計	
	登録者	貸出冊数	登録者	貸出冊数	登録者	貸出冊数	登録者	貸出冊数	登録者	貸出冊数	登録者	貸出冊数	登録者	貸出冊数	登録者	貸出冊数
八王子市			21	2,442	17	870	232	29,712	137	14,418	52	7,358	12	555	471	55,355
府中市	152	4,705			196	7,813	18	423	144	5,808	139	6,073	79	5,166	728	29,988
調布市	119	4,475	272	13,356			16	752	43	1,745	79	4,941	116	7,409	645	32,678
町田市	82	11,121	9	520	10	245			10	294	37	1,603	12	436	160	14,219
日野市	416	51,992	23	1,039	6	77	11	735			42	5,836	3	255	501	59,934
多摩市	451	86,287	99	10,398	28	1,718	116	11,524	207	34,928			75	14,873	976	159,728
稲城市	76	6,953	352	62,255	87	6,796	119	17,738	30	3,662	280	36,219			944	133,623
合計	1,296	165,533	776	90,010	344	17,519	512	60,884	571	60,855	629	62,030	297	28,694	4,425	485,525

注 稲城市との相互利用は平成14年6月より開始

(2)国分寺市との相互利用(平成15年2月開始)

	国分寺市民		府中市民	
	新規登録者	貸出冊数	新規登録者	貸出冊数
国分寺市	-	-	93	9,867
府中市	283	27,473	-	-

(3)国立市との相互利用(平成21年10月開始)

	国立市民		府中市民	
	新規登録者	貸出冊数	新規登録者	貸出冊数
国立市	-	-	63	4,933
府中市	163	12,728	-	-

(4)小金井市との相互利用(平成21年10月開始)

	小金井市民		府中市民	
	新規登録者	貸出冊数	新規登録者	貸出冊数
小金井市	-	-	266	6,596
府中市	306	27,470	-	-

(5)相互利用等登録者数(平成31年3月31日現在)

	相互利用	在勤・在学	合計
八王子市民	1,248	398	1,646
調布市民	1,998	329	2,327
町田市民	214	57	271
日野市民	1,348	264	1,612
多摩市民	1,270	272	1,542
稲城市民	838	136	974
国分寺市民	4,113	375	4,488
国立市民	2,352	233	2,585
小金井市民	4,281	357	4,638
他市区町村民	-	3,148	3,148
合計	17,662	5,569	23,231

7 レファレンス(相談)窓口受付件数(中央図書館/午前9時から午後7時まで受付)

相談受付件数	1日平均件数	開館日数
4,845	15.1	321

8 中央図書館学習室利用状況

	利用人数(人)	1日平均人数(人)	開館日数(日)
一般席	66,118	206	321
パソコン席	23,841	74.3	321
計	89,959	280.2	321

9 リクエストサービス

(1) 受付したリクエスト統計

ア 図書・雑誌

(単位:件)

受付窓口		中央	白糸台	西府	武蔵台	新町	住吉	是政	紅葉丘	押立	四谷	片町	宮町	学習	WEB	携帯	全体合計
リクエスト受付件数	一般図書	21,762	6,130	1,963	3,533	2,203	3,809	2,960	3,035	3,166	2,989	2,300	3,285	3,746	309,065	1,227	371,173
	雑誌	1,723	624	104	248	192	316	252	223	347	388	206	258	240	27,611	164	32,896
	児童書	7,703	1,112	702	953	443	1,169	663	762	781	745	1,081	634	1,337	68,432	32	86,549
	外国語図書	64	24	1	3	4	6	1	4	8	2	5	3	8	1,650	0	1,783
	計	31,252	7,890	2,770	4,737	2,842	5,300	3,876	4,024	4,302	4,124	3,592	4,180	5,331	406,758	1,423	492,401
館内OPAC予約件数	一般図書	9,050	911	156	851	239	869	182	194	132	126	226	546	1,176	-	-	14,658
	雑誌	435	92	17	9	16	22	14	36	0	7	8	50	53	-	-	759
	児童書	1,335	101	125	120	124	261	88	147	79	45	118	123	281	-	-	2,947
	外国語図書	8	8	0	3	1	0	0	2	0	0	0	1	0	-	-	23
	計	10,828	1,112	298	983	380	1,152	284	379	211	178	352	720	1,510	-	-	18,387
市外図書館からの借用件数		3,446	1,212	181	707	254	541	208	444	204	370	220	434	457	-	-	8,678

イ 視聴覚資料

(単位:件)

受付窓口		中央	白糸台	西府	武蔵台	新町	住吉	是政	紅葉丘	押立	四谷	片町	宮町	学習	WEB	携帯	全体合計
リクエスト受付件数	カセット	9	1	4	1	0	5	1	9	4	0	2	0	0	279	0	315
	C D	1,134	221	85	267	19	138	62	81	106	112	116	78	30	22,506	48	25,003
	ビデオ	1	4	0	1	0	6	1	1	1	1	3	1	1	381	0	402
	D V D	1,107	202	22	70	29	54	58	80	49	302	157	50	92	10,234	11	12,517
	視聴覚資料計	2,251	428	111	339	48	203	122	171	160	415	278	129	123	33,400	59	38,237
館内OPAC予約件数	カセット	0	0	1	0	0	2	0	0	0	0	0	0	0	-	-	3
	C D	502	20	4	108	1	23	0	16	5	3	9	5	20	-	-	716
	ビデオ	0	0	0	1	0	2	0	0	0	0	0	0	0	-	-	3
	D V D	517	39	4	2	0	21	1	6	4	0	11	1	58	-	-	664
	視聴覚資料計	1,019	59	9	111	1	48	1	22	9	3	20	6	78	0	0	1,386

ウ リクエスト提供数

(単位:件)

受付窓口	中央	白糸台	西府	武蔵台	新町	住吉	是政	紅葉丘	押立	四谷	片町	宮町	学習	WEB	携帯	全体合計
リクエスト受付総数	33,503	8,318	2,881	5,076	2,890	5,503	3,998	4,195	4,462	4,539	3,870	4,309	5,454	440,158	1,482	530,638
キャンセル総数	5,797	525	145	365	357	477	326	269	314	296	524	305	545	50,992	291	61,528
リクエスト提供総数	27,706	7,793	2,736	4,711	2,533	5,026	3,672	3,926	4,148	4,243	3,346	4,004	4,909	389,166	1,191	469,110

(2)リクエストの多かった資料

ア 図書資料 上位10位

順位	平成30年4月1日	予約数	順位	平成30年8月1日	予約数	順位	平成30年12月1日	予約数	順位	平成31年3月1日	予約数
1	蜜蜂と遠雷	707	1	かがみの孤城	600	1	かがみの孤城	555	1	沈黙のパレード	515
	恩田 陸			辻村深月			辻村深月			東野圭吾	
2	マスカレード・ナイト	414	2	蜜蜂と遠雷	584	2	沈黙のパレード	479	2	かがみの孤城	510
	東野 圭吾			恩田 陸			東野圭吾			辻村深月	
3	コーヒーが冷めないうちに	385	3	魔力の胎動	391	3	蜜蜂と遠雷	454	3	蜜蜂と遠雷	384
	川口 俊和			東野圭吾			恩田 陸			恩田 陸	
4	かがみの孤城	352	4	未来	361	4	大家さんと僕	378	4	大家さんと僕	381
	辻村深月			湊 かなえ			矢部 太郎			矢部 太郎	
5	おらおらでひとりいぐも	346	5	マスカレード・ナイト	347	5	未来	373	5	未来	344
	若竹千佐子			東野 圭吾			湊 かなえ			湊 かなえ	
6	コンビニ人間	330	6	コーヒーが冷めないうちに	332	6	魔力の胎動	344	6	昨日がなければ明日もない	335
	村田 沙耶香			川口 俊和			東野圭吾			宮部 みゆき	
7	九十歳。何がめでたい	305	7	おらおらでひとりいぐも	299	7	コーヒーが冷めないうちに	333	7	魔力の胎動	302
	佐藤 愛子			若竹千佐子			川口 俊和			東野圭吾	
8	みかづき	292	8	屍人荘の殺人	276	8	マスカレード・ナイト	290	7	すぐ死ぬんだから	302
	森絵都			今村 昌弘			東野 圭吾			内館 牧子	
9	屍人荘の殺人	287	9	ファーストラヴ	250	9	ファーストラヴ	274	9	コーヒーが冷めないうちに	291
	今村 昌弘			島本 理生			島本 理生			川口 俊和	
10	アキラとあきら	283	10	みかづき	226	10	下町ロケット[3]ゴースト	257	9	愛なき世界	291
	池井戸 潤			森絵都			池井戸 潤			三浦 しをん	

イ 視聴覚資料(映像) 上位10位

順位	平成30年4月1日	予約数	順位	平成30年8月1日	予約数	順位	平成30年12月1日	順位	順位	平成31年3月1日	予約数
1	ズートピア	114	1	ズートピア	97	1	ズートピア	88	1	ズートピア	83
	バイロン・ハワード			バイロン・ハワード			バイロン・ハワード				
2	アナと雪の女王	94	2	アナと雪の女王	87	2	アナと雪の女王	80	2	モアナと伝説の海	75
	クリス・バック			クリス・バック			ジョン・マスカー				
3	レ・ミゼラブル	90	3	レ・ミゼラブル	84	3	レ・ミゼラブル	78	3	アナと雪の女王	70
	トム・フーパー			トム・フーパー			クリス・バック				
4	ミニオンズ	67	4	ミニオンズ	69	5	モアナと伝説の海	78	3	美女と野獣	70
	カイル・バルダ			カイル・バルダ			ジョン・マスカー				
5	インサイド・ヘッド	59	5	モアナと伝説の海	60	5	ミニオンズ	66	3	レ・ミゼラブル	70
	PETE DOCTER			ジョン・マスカー			カイル・バルダ			トム・フーパー	
6	かいけつゾロリ だ・だ・だ・だいぼうけん!	56	6	シング	57	6	シング	62	6	ラ・ラ・ランド	65
	岩崎 知子			ガース・ジェニングス			ガース・ジェニングス			デイミアン・チャゼル	
7	図書館戦争	54	6	美女と野獣	57	7	美女と野獣	61	7	ナミヤ雑貨店の奇蹟	64
	佐藤 信介			ビル・コンドン			ビル・コンドン			廣木 隆一	
8	殿、利息でござる!	52	8	インサイド・ヘッド	56	8	ファンタスティック・ビースト と魔法使いの旅	60	8	シング	62
	中村 義洋			PETE DOCTER			デイビット・イエーツ			ガース・ジェニングス	
9	ベイマックス	51	9	ハドソン川の奇跡	55	9	ラ・ラ・ランド	54	9	ミニオンズ	60
	ドン・ホール			クリント・イーストウッド			デイミアン・チャゼル			カイル・バルダ	
10	オデッセイ	50	10	かいけつゾロリ だ・だ・だ・だいぼうけん!	52	10	かいけつゾロリ だ・だ・だ・だいぼうけん!	52	10	ファンタスティック・ビースト と魔法使いの旅	49
	リドリー・スコット			岩崎 知子			岩崎 知子			デイビット・イエーツ	
							ハドソン川の奇跡	52			
							クリント・イーストウッド				

ウ 視聴覚資料(音楽) 上位10位

順位	平成30年4月1日	予約数	順位	平成30年8月1日	予約数	順位	平成30年12月1日	予約数	順位	平成31年3月1日	予約数
1	いきものばかり メンバーズBESTセレクション	105	1	いきものばかり メンバーズBESTセレクション	91	1	Finally	89	1	BOOTLEG	90
	いきものがかり			いきものがかり			Namie Amuro			米津 玄師	
2	日本の恋と、ユーミンと。松任谷由実40周年記念ベストアルバム	97	2	日本の恋と、ユーミンと。松任谷由実40周年記念ベストアルバム	88	2	いきものばかり メンバーズBESTセレクション	85	1	Finally	90
	松任谷 由実			松任谷 由実			いきものがかり			Namie Amuro	
3	超いきものばかり てんねん記念メンバーズBESTセレクション	83	3	超いきものばかり てんねん記念メンバーズBESTセレクション	79	3	日本の恋と、ユーミンと。松任谷由実40周年記念ベストアルバム	83	3	いきものばかり メンバーズBESTセレクション	81
	いきものがかり			いきものがかり			松任谷 由実			いきものがかり	
4	DREAMS COME TRUE THE BEST!私のドリカム	75	4	DREAMS COME TRUE THE BEST!私のドリカム	70	4	超いきものばかり てんねん記念メンバーズBESTセレクション	71	4	日本の恋と、ユーミンと。松任谷由実40周年記念ベストアルバム	79
	DREAMS COME TRUE			DREAMS COME TRUE			いきものがかり			松任谷 由実	
5	ファントーム	65	4	ファントーム	70	5	ファントーム	67	5	超いきものばかり てんねん記念メンバーズBESTセレクション	67
	宇多田 ヒカル			宇多田 ヒカル			宇多田 ヒカル			いきものがかり	
6	Superfly BEST	56	6	中島みゆき・21世紀ベストセレクション『前途』	56	6	DREAMS COME TRUE THE BEST!私のドリカム	65	6	ファントーム	66
	Superfly			中島 みゆき			DREAMS COME TRUE			宇多田 ヒカル	
7	YELLOW DANCER	51	7	YELLOW DANCER	55	7	中島みゆき・21世紀ベストセレクション『前途』	58	7	DREAMS COME TRUE THE BEST!私のドリカム	60
	星野 源			星野 源			中島 みゆき			DREAMS COME TRUE	
8	中島みゆき・21世紀ベストセレクション『前途』	48	8	Superfly BEST	52	8	YELLOW DANCER	53	7	中島みゆき・21世紀ベストセレクション『前途』	60
	中島 みゆき			Superfly			星野 源			中島 みゆき	
9	SMAP25YEARS	47	9	SMAP25YEARS	47	9	スタジオジブリの歌	49	9	YELLOW DANCER	58
	SMAP			SMAP			安田 成美/他			星野 源	
10	あの日あの時	44	9	スタジオジブリの歌	47	10	Superfly BEST	46	10	スタジオジブリの歌	53
	小田 和正			安田 成美/他			Superfly			安田 成美/他	
						10	ゆずイロハ1997-2017 YUZU 20th Anniversary ALL TIME BEST ALBUM	46			
							ゆず				

10 児童サービス

(1) 定例おはなし会

開催回数 (回)	参加人数(延べ)人
205	2,231

(ア) 中央図書館

	回数(回)	参加人数 (延べ)人	内)子ども (延べ)人
木曜おはなし会	47	663	467
土曜おはなし会	12	169	114
夏のおたのしみおはなし会	1	49	30
冬のおたのしみおはなし会	1	51	35
計	61	932	646

(イ) 地区図書館 ※各館毎月1回、水または木曜日に開催

館名	回数(回)	参加人数 (延べ)人	内)子ども (延べ)人
白糸台図書館	12	88	59
西府図書館	12	118	85
武蔵台図書館	12	65	43
新町図書館	12	232	200
住吉図書館	12	79	53
是政図書館	12	84	56
紅葉丘図書館	12	123	87
押立図書館	12	78	65
四谷図書館	12	154	118
片町図書館	12	89	69
宮町図書館	12	57	36
生涯学習センター図書館	12	132	82
計	144	1,299	953

(2) ちいさい子のおはなし会

開催回数(回)	参加人数(延べ)人
168	2,129

(ア) 中央図書館 ※毎月、第2・4木曜日に開催

開催回数(回)	参加人数 (延べ)人	内)子ども (延べ)人
24	463	238

(イ) 地区図書館 ※各館毎月1回、水または木曜日に開催

館名	回数(回)	参加人数 (延べ)人	内)子ども (延べ)人
白糸台図書館	12	189	100
西府図書館	12	154	79
武蔵台図書館	12	55	27
新町図書館	12	120	83
住吉図書館	12	111	59
是政図書館	12	147	82
紅葉丘図書館	12	162	84
押立図書館	12	56	29
四谷図書館	12	158	89
片町図書館	12	177	99
宮町図書館	12	180	91
生涯学習センター図書館	12	157	82
計	144	1,666	904

(3)よむよむ探検隊(小学4・5・6年生のためのブックトーク)

テーマ	実施日	参加人数(人)
なんていうなまえ?	7月28日	7
大切な友だち	10月14日	11
どんな家族?	11月10日	3
星と海と陸を冒険しよう!	1月19日	7
計		28

※中央図書館のみ

(4)赤ちゃん絵本文庫

実施場所	実施回数 (回)	受診者数(延べ 人)	登録者数(延べ 人)	貸出者数(延べ 人)	貸出冊数(延べ 冊)
保健センター	36	1,995	1,139	120	408

(5)企画

名称	実施期間	実施場所	参加人数(延べ)人	内)子ども(延べ)人
「子ども読書の日」読書キャンペーン たびたびよんで本のたび 「色・いろいろなおはなし」	4月6日～5月13日	全館	1,385	1,385
七夕の短冊	6月20日～7月7日	中央図書館	415	415
夏休み読書キャンペーン 「本の木だいすき」	7月14日～8月31日	中央図書館	1,547	1,547
YAルーム夏休みキャンペーン 「My Favorite Things」	7月14日～9月30日	中央図書館	21	21
計			3,368	3,368

(6)講演会・講座・おはなし会

名 称	実施日	実施場所	参加人数 (延べ) (人)	内)子ども (人)
子ども読書の日 おはなしいっぱい	4月22日	中央図書館	30	18
絵本だいすきおはなしキャラバン	4月9日	女性センター	34	18
	4月13日	美術館	19	9
	4月16日	子ども家庭支援センター「たち」	13	7
	4月20日	郷土の森総合体育館	22	11
	4月24日	武蔵台文化センター	9	5
	5月11日	朝日保育所	18	11
	10月12日	女性センター	34	18
	10月19日	子ども家庭支援センター「たち」	20	10
	10月26日	郷土の森総合体育館	15	8
	10月29日	武蔵台文化センター	8	4
	10月30日	「はぐ」さんぼんぎ	39	18
	11月6日	朝日保育所	22	14
読み聞かせ講習会	6月8日	市民会館	173	—
	6月22日			
	6月29日			
	7月24日			
	9月7日			
	9月11日			
おはなしボランティア ステップアップ講座 (図書館おはなしボランティア対象)	7月17日	市民会館・中央図書館	403	—
	10月9日			
	10月16日			
	11月20日			
	11月27日			
	12月14日			
	1月22日			
3月5日				

(7)学校との連携

ア 職場体験及びボランティア
中央図書館 (12校 32人)

学校名	実施日	学年	人数(人)	内容
府中市立府中第九中学校	6月25、26、27、28、29日	2学年	4	職場体験
府中市立府中第二中学校	7月2、4、5、6日	2学年	2	職場体験
府中市立府中第四中学校	9月9、10、11、12、13日	2学年	4	職場体験
府中市立府中第六中学校	9月10、11、12、13、14日	2学年	4	職場体験
府中市立府中第一中学校	10月1、3、4、5日	2学年	2	職場体験
府中市立浅間中学校	10月17、18、19日	2学年	4	職場体験
府中市立府中第五中学校	10月23、24、25、26、27日	2学年	3	職場体験
府中市立府中第三中学校	10月29、30、31日、11月12日	2学年	4	職場体験
都立南多摩中等教育学校	11月13、14、15日	2学年	2	職場体験
大東学園高等学校	10月26日	1学年	1	職場体験
調布市立深大寺小学校	8月8、10、13日	教諭	1	東京都公立学校中堅教諭資質向上研修
調布市立柏野小学校	8月13、14、17日	教諭	1	東京都公立学校中堅教諭資質向上研修

地区図書館 (10校 36人)

学校名	実施日	学年	人数(人)	内容	館名
府中市立府中第八中学校	6月25、26、28日	2学年	5	職場体験	四谷図書館
府中市立府中第九中学校	6月25、28日	2学年	2	職場体験	是政図書館
府中市立府中第八中学校	6月27日	2学年	4	職場体験	住吉図書館
府中市立府中第二中学校	7月2、4日	2学年	2	職場体験	白糸台図書館
府中市立府中第四中学校	7月12、13日	2学年	3	職場体験	紅葉丘図書館
府中市立府中第十中学校	9月10、11、13日	2学年	2	職場体験	西府図書館
府中市立府中第十中学校	9月12、13、14日	2学年	2	職場体験	武蔵台図書館
府中市立府中第一中学校	10月1、2、3日	2学年	3	職場体験	新町図書館
府中市立浅間中学校	10月18、19日	2学年	2	職場体験	白糸台図書館
府中市立府中第五中学校	10月22、23、24、25日	2学年	3	職場体験	新町図書館
府中市立府中第五中学校	10月22、23、24、25、26日	2学年	3	職場体験	片町図書館
府中市立府中第三中学校	10月29、30、31日11月1、2日	3学年	2	職場体験	片町図書館
府中市立府中第三中学校	11月2日	2学年	2	職場体験	住吉図書館
東京都立西高等学校	8月1日	1学年	1	職場体験	紅葉丘図書館

イ 学校からの要請で行った事業

学校名	日付	場所	内容
府中市立第三小学校 3学年	5月29日	中央図書館	社会科見学
府中市立第一小学校 2学年	7月6日	中央図書館	町たんけん
府中市立本宿小学校 3学年	1月24日	中央図書館	社会科見学
府中市立新町小学校 1、2、3、4学年	2月12日	府中新町小学校	おはなし会
府中市立新町小学校 5、6学年	2月13日	府中新町小学校	ブックトーク
府中市立第七小学校 5、6学年	2月15日	府中第七小学校	ブックトーク

ウ 図書館(実習)

学校名	実施日	学年	人数	内容
明星大学	8月6日～17日	4	1	図書館実習(司書講習)

(8)ふちゅうカレッジ出前講座

日付	団体名	タイトル	場所	参加人数(人)		
				大人	子ども	計
6月23日	リブリエンゼル府中	子どもに絵本を	リブリエンゼル府中	14	5	19
1月8日	絵本だいすき	子どもに絵本を	中央図書館	18	0	18

(9)パンフレット等の作成

内容	タイトル	配布対象
図書館のPRパンフレット	としょかんへおいでよ	小学校新1年生向け
図書館利用案内	本の森 としょかんへようこそ	小学生向け
図書館見学用図書館パンフレット	ようこそ図書館へ	小学生向け
読み聞かせパンフレット	読み聞かせハンドブック	読み聞かせをしている方向け
おすすめ本リスト(夏休み)	それいけ! としょかんたんけんたい	小学生向け
	BOOKS FOR YOU	中学生向け
おすすめ本リスト	読み聞かせに向く絵本のリスト	読み聞かせをしている方向け
	読み聞かせに向く物語のリスト	読み聞かせをしている方向け
	いっしょによもうよ 0～2さいのえほん	乳幼児向け
	いっしょによもうよ 赤ちゃんえほん	乳児向け
	とっておきの本・100冊	小学生向け
子ども用調べ案内	とっておきの本・30冊	中学生向け
	調べもののための本のさがしかた	小学生向け
YAコーナー PRパンフレット	調べものためのインターネット	小学生向け
	YAコーナー	中学生・高校生向け

11 ハンディキャップサービス

(1) 利用状況

ア 宅配貸出

宅配人数(人)	宅配回数(延)(回)
20	213

貸出資料数	図書(点字図書含む) (冊)	カセット・CD (点)	ビデオ・DVD (点)	録音図書 (デージー図書・テープ図書) (点)	計 (点)
	1,327	65	30	422	1,844

イ 郵送貸出

郵送人数(人)	13	他自治体図書館数(館)	12
---------	----	-------------	----

貸出資料数	点字図書 (冊)	録音図書 (デージー図書・テープ図書) (点)	計 (点)
	47	572	619

(2) 所蔵状況

種類	大活字本 (冊)	点字図書 (冊)	録音図書 (点)	布の絵本 (冊)	さわる絵本 (冊)	点字雑誌 (冊)	計 (点)
数量	3,486	649	953	99	109	328	5,624

(3) ボランティア活動

ア 対面朗読	177 回	
イ 録音図書作成	6 タイトル	(プライベートデージー含む)
ウ 布絵本作成	4 タイトル	

(4) 講座・展示

名 称	実 施 日	実 施 場 所	参加人数(延べ)人
布の絵本・さわる絵本の展示	10月1日～10月31日	心身障害者福祉センター	—
音訳ボランティア養成講座(ステップアップ)	10月11日、10月18日、10月25日、11月21日、11月28日	ルミエール府中講習会議室	73
デージー図書編集講座	5月10日、5月17日、5月18日	ルミエール府中講習会議室	28

12 除籍資料等の有効活用

図書館で不用となった資料を有効活用するため、リサイクル本として市の施設と市民に提供した。
また、市民から寄贈された資料も同様の理由から「市民リサイクル」として市民に提供した。

(1) 市の施設へのリサイクル

実施日：平成30年6月19日(火)

場所：中央図書館 4階メディア通り

施設数 (箇所)	提供冊数 (冊)	持帰り冊数 (冊)	持帰り率 (%)
53	7,187	3,736	52.0

[内訳]

	施設数(箇所)	持帰り冊数(冊)
保育所	20	1,567
学童クラブ	7	254
学校	15	1,349
その他	11	566
計	53	3,736

* 持帰り率＝持帰り冊数÷提供冊数×100

* 残った児童書は中央図書館不用図書リサイクルで市民に提供。

* その他は、市の施設以外である市内のNPOも含む。

(2) 市民へのリサイクル

ア 中央図書館不用雑誌リサイクル

実施回数及び期間：12回(月1回実施)

平成30年	4月18日(水)～26日(木)	平成30年	10月18日(木)～23日(火)
	5月23日(水)～28日(月)		11月21日(水)～24日(土)
	6月20日(水)～24日(日)		12月19日(水)～23日(日)
	7月19日(木)～23日(月)	平成31年	1月23日(水)～25日(金)
	8月22日(水)～25日(土)		2月20日(水)～23日(土)
	9月20日(木)～22日(土)		3月20日(水)～23日(土)

※上記に加え、地区図書館不用雑誌リサイクルの残りを8月15日(水)～19日(日)に中央図書館で提供

場所：ルミエール府中1階リサイクル図書コーナー

館名	提供冊数 (冊)	持帰り冊数 (冊)	持帰り率 (%)	記名持帰者数 (人)	1人平均冊数 (冊)
中央図書館	5,274	5,274	100.0	982	5.37

イ 地区図書館不用雑誌リサイクル

実施期間：平成30年7月8日(日)～22日(日)の開館日

場所：各文化センター、生涯学習センター及び地区図書館

館名	提供冊数 (冊)	持帰り冊数 (冊)	持帰り率 (%)	記名持帰者 (人)	1人平均 冊数(冊)
白系台図書館	1,006	939	93.3	211	4.5
西府図書館	813	767	94.3	138	5.6
武蔵台図書館	847	827	97.6	178	4.6
新町図書館	847	771	91.0	164	4.7
住吉図書館	973	934	96.0	164	5.7
是政図書館	790	786	99.5	162	4.9
紅葉丘図書館	1,036	929	89.7	195	4.8
押立図書館	444	334	75.2	85	3.9
四谷図書館	540	460	85.2	84	5.5
宮町図書館	708	644	91.0	204	3.2
片町図書館	785	730	93.0	177	4.1
生涯学習センター 図書館	1,357	1,131	83.3	216	5.2
計	10,146	9,252	91.2	1,978	4.7

ウ 中央図書館不用図書リサイクル

実施回数及び期間: 22回実施(不定期)

平成30年4月4日(水)~6日(金)、11日(水)~12日(木)、5月2日(水)~6日(日)、6月13日(水)~16日(土)、27日(水)、
平成30年7月1日(日)~5日(木)、6日(金)~10日(火)、11日(水)~16日(月)、8月1日(水)~4日(土)、6日(月)~9日(木)、
平成30年8月10日(金)~12日(日)、9月1日(土)~5日(水)、10月5日(金)~7日(日)、24日(水)~27日(土)、28日(日)~31日(水)、
平成30年11月1日(木)~4日(日)、5日(月)~9日(金)、10日(土)~12日(月)、12月5日(水)~8日(土)、
平成31年1月9日(水)~14日(月)、2月8日(金)~9日(土)、3月6日(水)~8日(金)

場 所: ルミエール府中1階リサイクル図書コーナー

	提供冊数(冊)	持帰り冊数(冊)	持帰り率(%)	記名持帰者数(人)	1人平均冊数(冊)
中央図書館	4,091	4,091	100.0	1004	4.1

エ 地区図書館不用図書リサイクル

実施期間: 平成30年10月2日(火)~10月21日(日)の開館日

場 所: 各地区図書館(押立図書館を除く)

館 名	提供冊数(冊)	持帰り冊数(冊)	持帰り率(%)	記名持帰者数(人)	1人平均冊数(冊)
白糸台図書館	942	934	99.2	284	3.3
西府図書館	839	776	92.5	176	4.4
武蔵台図書館	1,203	1,182	98.3	299	4.0
新町図書館	983	971	98.8	250	3.9
住吉図書館	1,988	1,943	97.7	446	4.4
是政図書館	1,710	1,517	88.7	328	4.6
紅葉丘図書館	1,221	1,207	98.9	273	4.4
四谷図書館	700	580	82.9	154	3.8
宮町図書館	1,386	1,272	91.8	305	4.2
片町図書館	570	570	100.0	132	4.3
生涯学習センター図書館	734	698	95.1	237	2.9
計	12,276	11,650	94.9	2,884	4.0

オ 地区図書館寄贈本リサイクル

実施期間: 平成31年1月24日(木)~1月27日(日)の開館日

場 所: 白糸台図書館、住吉図書館、是政図書館、片町図書館、生涯学習センター図書館

館 名	提供冊数(冊)	持帰り冊数(冊)	持帰り率(%)	記名持帰者数(人)	1人平均冊数(冊)
白糸台図書館	344	335	97.4	67	5.0
住吉図書館	214	214	100.0	50	4.3
是政図書館	207	191	92.3	42	4.5
片町図書館	335	298	89.0	67	4.4
生涯学習センター図書館	214	206	96.3	39	5.3
計	1,314	1,244	94.7	265	4.7

(3) 市民寄贈本リサイクル(通年)

市民等から寄贈された図書

1,475冊を図書館リサイクル本コーナーにおいて市民に提供した。

13 利用者用インターネット端末利用状況

(1) 中央図書館インターネット端末利用

9,615人（うちデータベース利用者数389人）

(2) データベース タイトル一覧

- ・日経テレコン21
- ・聞蔵Ⅱ（朝日新聞記事検索）
- ・MAGAZINE PLUS
- ・ヨミダス歴史館
- ・官報情報検索サービス
- ・ジャパンナレッジ
- ・SMART判例秘書
- ・中日新聞・東京新聞記事データベース
- ・毎索
- ・ポプラディアネット
- ・Naxos Music Library
- ・ブリタニカオンラインジャパン
- ・理科年表プレミアム
- ・マーケティング情報パック（Mpac）

14 主な年間事業

(1) レファレンス講座

事業名	講師	日時／会場	参加者数(人)
図書館レファレンス講座 「百人一首入門 ～季節の歌・恋の歌～」	吉田 裕子氏 (国語講師)	平成30年11月4日(日) ルミエール府中第1・2会議室	36

(2) 図書館講演会

事業名	講師	日時／会場	参加者数(人)
科学あそび 「虹色のひみつ～おもしろ分光器をつくろう～」	坂口美佳子氏 (科学読物研究会会員)	平成30年8月11日(土) ルミエール府中第1・2会議室	44
図書館講演会 「報道されなくなったシリア内戦～今世紀最大の人道危機のその後～」	青山弘之氏 (東京外国語大学教授)	平成30年11月11日(日) ルミエール府中第1・2会議室	53
図書館講演会 「カメラマンに聞く！生きものの撮り方、飼い方、見つけ方」	松橋利光氏 (生き物カメラマン)	平成30年12月9日(日) ルミエール府中第1・2会議室	33
図書館講演会 「赤ちゃんからおばあちゃんまで楽しむ紙芝居と絵本」	長野ヒデ子氏 (絵本・紙芝居作家)	平成31年1月20日(日) ルミエール府中レクリエーション ルーム	49

(3) 図書館ガイドツアー
計20回 参加者：38人

(4) 本探しのパートナー「OPAC検索案内」
計60回 参加者：126人

(5) 図書館員体験ツアー(小学生対象)
計6回 参加者90人

(6) 図書館探検隊(小学生対象)
計4回 参加者：53人

(7)その他(各1回開催)

事業名		日時	参加者数(人)
講習会	本の病院～ご自宅の本を修理します	平成30年5月26日	22
ワークショップ	POPを作ろう！	平成30年5月23日～6月17日	73
朗読会	朗読だからおもしろい！「真夏の怪談話」	平成30年8月4日	45
映画会	第12回映画会バリアフリー上映 『グーグーだって猫である』	平成30年9月22日	31
落語会	図書館落語会 読み聞かせと落語の競演	平成30年11月18日	81
ワークショップ	「絵本作家になろう！」	平成30年12月8日、15日	15
おはなし会	「おはなし会 in プラッツ」	平成31年2月5日	34
ワークショップ	「簡単にできる手作り本シリーズ「ご朱印帳」を作ろう！」	平成31年2月10日	24
ワークショップ	「図書館は宝の山シリーズ『おりがみ』」	平成31年2月23日	36
講習会	ビジネス支援イベント「株式会社シンクハピネス代表 糟谷明範氏講習会」	平成31年3月24日	46

企画テーマ展示

①特集e棚

テーマ展示:40

②視聴覚コーナー

テーマ展示:23

15 市民・登録者一人あたりの利用状況 ※人口は平成31年4月1日現在

(1) 人口一人あたりの図書貸出冊数

7.4 冊	$\frac{\text{貸出冊数}}{\text{人口}}$	$\frac{1,914,013}{259,573}$
-------	---------------------------------	-----------------------------

(2) 人口一人あたりの図書・視聴覚資料貸出数

8.1 点	$\frac{\text{貸出総数}}{\text{人口}}$	$\frac{2,096,069}{259,573}$
-------	---------------------------------	-----------------------------

(3) 貸出登録率

58.4 %	$\frac{\text{登録者数}}{\text{人口}}$	$\frac{151,479}{259,573}$
--------	---------------------------------	---------------------------

(4) 登録者一人あたりの図書貸出冊数

12.6 冊	$\frac{\text{貸出冊数}}{\text{登録者数}}$	$\frac{1,914,013}{151,479}$
--------	-----------------------------------	-----------------------------

(5) 登録者数一人あたりの図書・視聴覚資料貸出数

13.8 点	$\frac{\text{貸出総数}}{\text{登録者数}}$	$\frac{2,096,069}{151,479}$
--------	-----------------------------------	-----------------------------

(6) 人口一人あたりの蔵書冊数

5.8 冊	$\frac{\text{蔵書冊数}}{\text{人口}}$	$\frac{1,498,898}{259,573}$
-------	---------------------------------	-----------------------------

(7) 人口一人あたりの視聴覚資料所蔵点数

0.3 点	$\frac{\text{所蔵点数}}{\text{人口}}$	$\frac{73,009}{259,573}$
-------	---------------------------------	--------------------------

(8) 人口一人あたりの図書購入費(税込)

292.5 円	$\frac{\text{図書購入費}}{\text{人口}}$	$\frac{75,917,020}{259,573}$
---------	----------------------------------	------------------------------

(9) 人口一人あたりの視聴覚資料購入費(税込)

16.8 円	$\frac{\text{視聴覚購入費}}{\text{人口}}$	$\frac{4,368,542}{259,573}$
--------	-----------------------------------	-----------------------------

参 考 资 料

1 所蔵資料数の推移

(1) 図書資料

年度	種別	中央	白糸台	西府	武蔵台	新町	住吉	是政	紅葉丘	押立	四谷	片町	宮町	生涯学習センター	合計
平成21年度	一般	679,558	30,453	31,103	32,685	29,790	34,506	28,827	26,735	6,237	16,638	22,208	14,699	35,592	989,031
	児童	128,450	23,136	19,284	17,288	16,800	16,823	18,647	17,168	6,014	13,658	15,227	14,813	13,485	320,793
	合計	808,008	53,589	50,387	49,973	46,590	51,329	47,474	43,903	12,251	30,296	37,435	29,512	49,077	1,309,824
平成22年度	一般	698,329	30,660	29,916	33,074	29,584	34,152	28,151	27,290	6,403	16,547	21,857	16,545	35,184	1,007,692
	児童	131,716	22,751	19,430	17,176	16,983	16,935	18,792	17,109	6,203	13,295	15,387	15,116	13,677	324,570
	合計	830,045	53,411	49,346	50,250	46,567	51,087	46,943	44,399	12,606	29,842	37,244	31,661	48,861	1,332,262
平成23年度	一般	716,696	30,712	30,357	33,247	26,980	33,976	27,803	27,276	6,703	16,241	21,424	17,705	35,839	1,024,959
	児童	134,339	22,829	19,329	17,372	15,975	17,242	18,706	16,881	6,345	13,123	15,387	15,509	13,799	326,836
	合計	851,035	53,541	49,686	50,619	42,955	51,218	46,509	44,157	13,048	29,364	36,811	33,214	49,638	1,351,795
平成24年度	一般	734,418	30,765	30,100	33,341	27,167	33,944	28,280	27,435	6,494	16,486	21,918	18,685	36,717	1,045,750
	児童	136,287	22,972	19,298	17,561	15,453	17,498	18,388	17,134	6,166	13,298	15,813	15,754	14,100	329,722
	合計	870,705	53,737	49,398	50,902	42,620	51,442	46,668	44,569	12,660	29,784	37,731	34,439	50,817	1,375,472
平成25年度	一般	751,864	31,057	29,931	33,483	26,893	33,423	28,112	27,668	6,581	16,560	22,250	19,388	37,569	1,064,779
	児童	137,441	23,119	19,295	17,775	15,361	17,292	18,694	17,236	6,152	13,375	16,138	16,305	14,442	332,625
	合計	889,305	54,176	49,226	51,258	42,254	50,715	46,806	44,904	12,733	29,935	38,388	35,693	52,011	1,397,404
平成26年度	一般	766,824	30,871	29,930	32,565	26,515	32,797	28,111	27,527	9,637	16,828	21,647	19,999	38,093	1,081,344
	児童	138,259	22,680	19,216	17,337	15,131	17,382	18,748	17,514	8,778	13,496	16,089	16,758	14,638	336,026
	合計	905,083	53,551	49,146	49,902	41,646	50,179	46,859	45,041	18,415	30,324	37,736	36,757	52,731	1,417,370
平成27年度	一般	784,389	30,910	29,526	33,057	26,466	31,095	27,208	27,687	10,174	16,996	21,004	20,323	39,346	1,098,181
	児童	140,606	22,245	19,570	17,545	15,235	17,037	18,881	17,693	8,971	13,747	16,259	16,916	15,124	339,829
	合計	924,995	53,155	49,096	50,602	41,701	48,132	46,089	45,380	19,145	30,743	37,263	37,239	54,470	1,438,010
平成28年度 ※録音図書を含む	一般	802,779	30,973	28,926	32,264	26,416	29,684	27,067	27,047	10,999	17,210	20,977	20,539	40,452	1,115,333
	児童	142,508	22,442	19,791	17,450	15,292	16,995	18,832	17,716	9,465	13,873	16,385	17,146	15,602	343,497
	合計	945,287	53,415	48,717	49,714	41,708	46,679	45,899	44,763	20,464	31,083	37,362	37,685	56,054	1,458,830
平成29年度 ※録音図書を含む	一般	818,169	31,230	29,028	32,464	26,796	28,833	26,880	27,482	11,830	17,176	20,794	20,427	41,275	1,132,384
	児童	144,215	22,630	20,016	17,579	15,238	16,928	18,746	17,780	9,868	13,904	16,453	16,842	15,933	346,132
	合計	962,384	53,860	49,044	50,043	42,034	45,761	45,626	45,262	21,698	31,080	37,247	37,269	57,208	1,478,516
平成30年度 ※録音図書を含む	一般	835,094	31,227	29,391	32,634	27,290	27,441	25,825	27,483	12,511	17,227	21,231	20,576	41,691	1,149,621
	児童	146,399	22,581	19,997	17,498	15,347	17,247	18,442	17,800	10,057	13,923	16,935	16,659	16,392	349,277
	合計	981,493	53,808	49,388	50,132	42,637	44,688	44,267	45,283	22,568	31,150	38,166	37,235	58,083	1,498,898

(2) 視聴覚資料(所蔵は中央図書館のみ)

(単位:点)

年度	カセットテープ	CD	ビデオテープ	レーザーディスク	DVD	合計
平成21年度	8,559	44,118	15,368	3,219	5,306	76,570
平成22年度	8,536	42,025	13,890	3,222	5,734	73,407
平成23年度	8,504	42,189	13,673	3,218	6,158	73,742
平成24年度	8,497	42,588	12,613	3,220	6,827	73,745
平成25年度	8,486	42,486	11,055	3,220	7,006	72,253
平成26年度	8,479	42,339	10,906	3,219	7,064	72,007
平成27年度	8,471	42,416	10,775	3,219	7,305	72,186
平成28年度	8,453	42,663	10,721	3,219	7,338	72,394
平成29年度	8,446	42,778	10,697	3,219	7,551	72,691
平成30年度	8,438	43,001	10,662	3,219	7,689	73,009

(録音図書除く)
(録音図書除く)
(録音図書除く)
(録音図書除く)
(録音図書除く)
(録音図書除く)
(録音図書除く)
(録音図書除く)
(録音図書除く)
(録音図書除く)
(録音図書除く)

(3) マイクロフィルム(所蔵は中央図書館のみ)

年度	点数
平成21年度	3,987
平成22年度	3,987
平成23年度	3,987
平成24年度	3,987
平成25年度	3,998
平成26年度	3,998
平成27年度	3,998
平成28年度	3,998
平成29年度	3,998
平成30年度	3,998

2 貸出冊(点)数の推移

単位:冊(点)

年度	種別	中央	白糸台	西府	武蔵台	新町	住吉	是政	紅葉丘	押立	四谷	片町	宮町	生涯学習センター	市政情報センター	合計	開館日数	備考 耐震改修工事のための長期臨時休館
平成21年度	図書	一般	899,440	89,626	39,691	62,703	40,386	75,731	57,753	54,419	22,942	24,708	53,222	46,191	75,210	1,542,022	3,996	宮町図書館 平成21年12月1日～平成23年3月31日 (ただし、平日午後リクエスト資料の貸出を実施)
		児童	314,101	51,109	29,753	35,149	25,246	52,188	35,375	37,739	16,999	24,685	30,025	21,183	40,009	713,561		
		合計	1,213,541	140,735	69,444	97,852	65,632	127,919	93,128	92,158	39,941	49,393	83,247	67,374	115,219	2,255,583		
	視聴覚	411,555	3,741	1,970	4,732	1,366	3,987	1,456	2,599	1,982	1,978	2,566	1,947	1,768	441,647			
	総合計	1,625,096	144,476	71,414	102,584	66,998	131,906	94,584	94,757	41,923	51,371	85,813	69,321	116,987	2,697,230			
平成22年度	図書	一般	924,840	89,963	41,393	61,807	42,465	74,984	58,608	54,355	22,882	29,373	56,661	9,538	75,403	1,542,272	3,774	
		児童	305,795	48,911	30,067	30,833	22,801	51,226	35,658	36,091	14,517	27,885	31,210	1,227	38,773	674,994		
		合計	1,230,635	138,874	71,460	92,640	65,266	126,210	94,266	90,446	37,399	57,258	87,871	10,765	114,176	2,217,266		
	視聴覚	366,624	4,266	1,570	2,583	1,194	4,023	1,267	2,087	2,266	1,498	2,420	1,038	1,294	392,130			
	総合計	1,597,259	143,140	73,030	95,223	66,460	130,233	95,533	92,533	39,665	58,756	90,291	11,803	115,470	2,609,396			
平成23年度	図書	一般	897,293	91,290	41,379	62,313	43,394	75,333	57,655	54,165	22,663	30,885	52,627	50,233	72,087	1,551,317	3,839	
		児童	283,755	47,611	30,677	31,200	22,295	50,749	35,191	33,080	14,881	25,408	29,107	20,344	37,590	661,888		
		合計	1,181,048	138,901	72,056	93,513	65,689	126,082	92,846	87,245	37,544	56,293	81,734	70,577	109,677	2,213,205		
	視聴覚	335,384	4,671	1,596	3,239	1,261	3,360	1,149	2,111	2,038	1,597	3,012	2,288	1,276	362,982			
	総合計	1,516,432	143,572	73,652	96,752	66,950	129,442	93,995	89,356	39,582	57,890	84,746	72,865	110,953	2,576,187			
平成24年度	図書	一般	855,354	88,095	40,242	59,629	43,235	72,337	55,735	53,183	21,266	31,082	50,615	49,469	67,452	1,487,694	4,002	
		児童	273,066	45,537	27,425	31,316	23,780	51,660	31,764	32,402	15,420	25,215	29,835	20,251	34,505	642,176		
		合計	1,128,420	133,632	67,667	90,945	67,015	123,997	87,499	85,585	36,686	56,297	80,450	69,720	101,957	2,129,870		
	視聴覚	303,604	4,480	1,807	3,258	1,076	3,305	1,462	1,951	1,997	2,080	2,607	1,970	1,424	331,021			
	総合計	1,432,024	138,112	69,474	94,203	68,091	127,302	88,961	87,536	38,683	58,377	83,057	71,690	103,381	2,460,891			
平成25年度	図書	一般	829,108	91,749	39,076	59,489	42,668	72,023	56,427	51,713	12,033	29,834	51,721	55,183	71,359	1,462,383	3,958	押立図書館 平成25年9月2日～平成27年2月 (ただし、平日午後リクエスト資料の貸出を実施)
		児童	269,405	46,771	27,819	31,081	20,621	51,291	32,794	33,420	7,224	23,264	30,652	24,145	41,291	639,778		
		合計	1,098,513	138,520	66,895	90,570	63,289	123,314	89,221	85,133	19,257	53,098	82,373	79,328	112,650	2,102,161		
	視聴覚	286,117	4,903	1,766	3,426	966	4,024	1,243	1,890	927	2,188	2,268	2,617	1,707	314,042			
	総合計	1,384,630	143,423	68,661	93,996	64,255	127,338	90,464	87,023	20,184	55,286	84,641	81,945	114,357	2,416,203			
平成26年度	図書	一般	792,218	95,590	36,646	58,352	41,790	72,537	54,800	51,796	9,446	29,659	53,191	55,311	72,080	1,423,416	3,870	
		児童	259,232	44,534	26,512	31,314	20,680	51,182	32,434	37,598	5,099	23,111	31,144	24,101	43,866	630,807		
		合計	1,051,450	140,124	63,158	89,666	62,470	123,719	87,234	89,394	14,545	52,770	84,335	79,412	115,946	2,054,223		
	視聴覚	254,100	4,714	1,522	3,107	962	3,381	1,592	1,760	536	2,687	2,254	2,629	1,947	281,191			
	総合計	1,305,550	144,838	64,680	92,773	63,432	127,100	88,826	91,154	15,081	55,457	86,589	82,041	117,893	2,335,414			
平成27年度	図書	一般	766,798	87,483	36,111	56,578	42,119	71,119	51,309	49,387	29,998	29,959	54,181	59,777	72,286	1,407,105	4,152	
		児童	259,686	39,554	30,164	33,693	22,181	49,221	30,845	38,256	27,668	25,003	32,045	27,421	46,800	662,537		
		合計	1,026,484	127,037	66,275	90,271	64,300	120,340	82,154	87,643	57,666	54,962	86,226	87,198	119,086	2,069,642		
	視聴覚	223,020	4,743	1,298	2,343	891	3,002	1,206	1,955	1,451	2,366	2,200	3,051	1,595	249,121			
	総合計	1,249,504	131,780	67,573	92,614	65,191	123,342	83,360	89,598	59,117	57,328	88,426	90,249	120,681	2,318,763			
平成28年度	図書	一般	725,044	86,776	34,811	54,858	39,825	69,133	48,104	47,270	28,433	30,675	51,661	59,694	67,203	1,343,487	4,137	※録音図書は平成27年度までは視聴覚資料貸出数、平成28年度からは図書資料貸出数に計上
		児童	253,500	41,359	30,192	35,175	20,727	45,042	28,426	36,449	26,963	24,905	33,546	28,155	44,851	649,290		
		合計	978,544	128,135	65,003	90,033	60,552	114,175	76,530	83,719	55,396	55,580	85,207	87,849	112,054	1,992,777		
	視聴覚	196,378	5,582	1,570	2,302	1,146	3,102	1,204	1,646	1,162	1,494	2,988	2,550	2,052	223,176			
	総合計	1,174,922	133,717	66,573	92,335	61,698	117,277	77,734	85,365	56,558	57,074	88,195	90,399	114,106	2,215,953			
平成29年度	図書	一般	678,404	83,088	34,549	51,883	38,331	61,997	43,816	46,955	25,605	29,073	48,225	56,589	63,276	1,267,497	4,005	
		児童	243,312	41,465	31,787	34,359	18,897	42,746	26,001	34,085	26,066	23,399	35,084	27,486	44,167	629,702		
		合計	921,716	124,553	66,336	86,242	57,228	104,743	69,817	81,040	51,671	52,472	83,309	84,075	107,443	1,897,199		
	視聴覚	171,002	5,507	1,524	2,244	1,045	2,510	1,077	1,416	989	1,095	2,710	2,627	1,668	195,414			
	総合計	1,092,718	130,060	67,860	88,486	58,273	107,253	70,894	82,456	52,660	53,567	86,019	86,702	109,111	2,092,613			
平成30年度	図書	一般	673,705	84,111	34,296	52,354	35,803	62,993	43,201	49,062	28,477	28,779	46,102	55,818	64,902	1,270,806	4,119	
		児童	246,138	41,367	32,925	34,776	19,767	42,946	28,179	34,887	29,751	23,195	34,852	29,770	43,460	643,207		
		合計	919,843	125,478	67,221	87,130	55,570	105,939	71,380	83,949	58,228	51,974	80,954	85,588	108,362	1,914,013		
	視聴覚	160,660	3,953	1,260	1,924	804	2,806	823	1,557	917	1,516	2,094	2,116	1,626	182,056			
	総合計	1,080,503	129,431	68,481	89,054	56,374	108,745	72,203	85,506	59,145	53,490	83,048	87,704	109,988	2,096,069			

3 貸出登録者数の推移

(単位:人)

年度	種別	中央	白糸台	西府	武蔵台	新町	住吉	是政	紅葉丘	押立	四谷	片町	宮町	生涯学習センター	合計
平成21年度	一般	77,833	6,970	3,109	4,488	3,263	5,286	3,696	3,947	1,471	2,870	3,955	4,430	10,649	131,967
	児童	10,388	1,374	808	895	695	1,181	919	868	443	868	774	1,032	1,676	21,921
	合計	88,221	8,344	3,917	5,383	3,958	6,467	4,615	4,815	1,914	3,738	4,729	5,462	12,325	153,888
平成22年度	一般	81,461	6,879	3,128	4,478	3,185	5,280	3,695	3,902	2,828	1,478	4,241	3,946	10,335	134,836
	児童	12,116	1,433	885	987	744	1,311	1,005	948	950	482	978	841	1,708	24,388
	合計	93,577	8,312	4,013	5,465	3,929	6,591	4,700	4,850	3,778	1,960	5,219	4,787	12,043	159,224
平成23年度	一般	83,845	7,111	3,338	4,741	3,272	5,468	3,839	4,051	1,566	3,007	4,101	4,781	10,373	139,493
	児童	12,436	1,170	765	822	603	1,118	886	794	402	766	695	724	1,315	22,496
	合計	96,281	8,281	4,103	5,563	3,875	6,586	4,725	4,845	1,968	3,773	4,796	5,505	11,688	161,989
平成24年度	一般	83,222	6,940	3,379	4,870	3,168	5,416	3,766	3,960	1,584	2,942	4,088	4,998	9,988	138,321
	児童	12,535	894	598	671	454	888	706	623	312	597	519	516	951	20,264
	合計	95,757	7,834	3,977	5,541	3,622	6,304	4,472	4,583	1,896	3,539	4,607	5,514	10,939	158,585
平成25年度	一般	84,066	6,748	3,396	4,734	3,209	5,251	3,676	3,881	1,538	2,895	4,024	5,117	9,577	138,112
	児童	13,142	787	545	627	411	861	673	591	275	554	517	427	839	20,249
	合計	97,208	7,535	3,941	5,361	3,620	6,112	4,349	4,472	1,813	3,449	4,541	5,544	10,416	158,361
平成26年度	一般	84,796	6,707	3,432	4,719	3,169	5,296	3,620	3,827	1,546	2,843	4,007	5,208	9,274	138,444
	児童	13,614	693	515	584	393	789	631	560	242	481	473	388	772	20,135
	合計	98,410	7,400	3,947	5,303	3,562	6,085	4,251	4,387	1,788	3,324	4,480	5,596	10,046	158,579
平成27年度	一般	86,153	6,633	3,480	4,682	3,151	5,318	3,658	3,868	1,644	2,879	4,032	5,372	9,057	139,927
	児童	14,026	622	475	534	349	740	588	529	281	438	474	375	745	20,176
	合計	100,179	7,255	3,955	5,216	3,500	6,058	4,246	4,397	1,925	3,317	4,506	5,747	9,802	160,103
平成28年度	一般	86,387	6,549	3,489	4,601	3,071	5,213	3,653	3,891	1,707	2,849	4,087	5,403	8,777	139,677
	児童	14,330	570	472	517	332	685	531	497	317	415	434	373	721	20,194
	合計	100,717	7,119	3,961	5,118	3,403	5,898	4,184	4,388	2,024	3,264	4,521	5,776	9,498	159,871
平成29年度	一般	83,887	6,272	3,465	4,461	2,920	5,029	3,527	3,766	1,682	2,817	4,051	4,871	8,511	135,259
	児童	14,601	556	477	512	323	638	490	466	339	375	432	369	687	20,265
	合計	98,488	6,828	3,942	4,973	3,243	5,667	4,017	4,232	2,021	3,192	4,483	5,240	9,198	155,524
平成30年度	一般	81,889	6,001	3,329	4,230	2,750	4,822	3,399	3,640	1,707	2,729	4,000	4,483	8,119	131,098
	児童	14,776	523	498	513	310	599	476	436	353	391	436	365	705	20,381
	合計	96,665	6,524	3,827	4,743	3,060	5,421	3,875	4,076	2,060	3,120	4,436	4,848	8,824	151,479

4 団体貸出の推移(公立保育所、幼稚園、福祉団体は除く)

年度	登録団体数	貸出冊数(冊)
平成21年度	36	4,832
平成22年度	42	5,278
平成23年度	44	5,177
平成24年度	45	5,453
平成25年度	47	5,889
平成26年度	48	5,097
平成27年度	55	6,084
平成28年度	54	7,058
平成29年度	55	7,094
平成30年度	63	9,449

5 学級貸出

年度	貸出冊数(冊)
平成21年度	18,827
平成22年度	14,100
平成23年度	15,433
平成24年度	15,437
平成25年度	19,471
平成26年度	18,353
平成27年度	16,640
平成28年度	15,834
平成29年度	14,705
平成30年度	14,480

6 視聴覚ライブラリー資料・機材貸出の推移(平成25年度末に終了)

年度	資料・機材貸出数(点)							貸出利用件数(件)			登録数	
	16ミリ資料	ビデオ資料	16ミリ映写機	ビデオデッキ	プロジェクター	編集機	計	団体	個人	計	団体	個人
平成20年度	95	145	25	19	179	294	757	460	257	717	—	
平成21年度	96	57	17	24	147	239	580	378	219	597	—	—
平成22年度	54	21	13	14	181	139	422	375	120	495	—	—
平成23年度	45	31	17	2	177	85	357	339	92	431	—	—
平成24年度	56	18	21	0	155	36	286	293	44	337	—	—
平成25年度	51	9	17	1	129	30	237	257	40	297	—	—

7 除籍資料有効活用の推移

図書館の除籍資料を有効活用するために、保存年限の過ぎた雑誌と利用されなくなった図書のうち、再利用が可能な資料を除籍し市民に提供した。冊数は図書・雑誌の合計。

年度	提供冊数	持帰り冊数	持帰り率(%)	来場者数 (延べ)	1人平均 冊数	実施日数
平成21年度	29,985	26,987	90.0	6,042	4.7	雑誌:中央101日、各地区館25日/ 図書:中央60日、各地区館10日
平成22年度	33,253	30,162	92.3	6,855	4.4	雑誌:中央87日、各地区館16日/ 図書:中央56日、各地区館27日
平成23年度	32,730	30,663	93.7	6,736	4.6	雑誌:中央87日、各地区館16日/ 図書:中央68日、各地区館26日
平成24年度	33,445	29,954	89.6	5,983	5.0	雑誌:中央76日、各地区館14日/ 図書:中央65日、各地区館26日
平成25年度	39,206	32,898	83.9	7,082	4.6	雑誌:中央67日、各地区館14日/ 図書:中央74日、各地区館24日
平成26年度	39,081	34,101	87.3	7,228	4.7	雑誌:中央51日、各地区館14日/ 図書:中央118日、各地区館18日
平成27年度	39,386	33,987	86.3	7,020	4.8	雑誌:中央53日、各地区館14日/ 図書:中央76日、各地区館18日
平成28年度	40,947	32,924	80.4	6,578	5.0	雑誌:中央52日、各地区館14日/ 図書:中央43日、各地区館18日
平成29年度	40,651	34,972	86.0	7,472	4.7	雑誌:中央48日、各地区館14日/ 図書:中央79日、各地区館18日
平成30年度	38,974	34,003	87.2	6,848	5.0	雑誌:中央58日、各地区館14日/ 図書:中央85日、各地区館18日

8 府中市立図書館の沿革

年月日	概要	備考
昭和36年 4月 6日	市立図書館(旧館)開館	旧府中町役場庁舎(木造2階建)
昭和37年 7月 1日	児童図書室 開設	
昭和42年 3月 2日	中央図書館(新館)開館	鉄筋コンクリート3階建
昭和43年 8月22日	移動図書館「青い鳥」号 運行開始	2,000冊積載
昭和46年 6月 9日	白糸台図書館 開館	白糸台文化センター 3階
昭和47年 6月21日	西府図書館 開館	西府文化センター 3階
昭和48年 5月30日	武蔵台図書館 開館	武蔵台文化センター 3階
昭和48年 6月28日	中央図書館複写サービス開始	昭和63年度開始 白糸台、紅葉丘、武蔵台、 新町、住吉、是政、西府 平成元年度開始 四谷、片町
昭和48年 6月29日	図書館巡回車配置	
昭和49年 3月10日	新町図書館 開館	新町文化センター 3階
昭和49年 4月10日	住吉図書館 開館	住吉文化センター 3階
昭和49年10月12日	是政図書館 開館	是政文化センター 3階
昭和50年 7月 2日	紅葉丘図書館 開館	紅葉丘文化センター 3階
昭和53年 1月 5日	中央図書館増築	
昭和53年 5月27日	押立図書室 開室 四谷図書室 開室	押立文化センター 2階 四谷文化センター 2階
昭和57年11月 1日	中央文化センター図書室 開室	中央文化センター 3階
昭和60年 1月 9日	カセットテープ貸出開始 盲人用録音テープ貸出し開始	
昭和61年 4月 1日	名称変更 押立図書室→押立図書館 四谷図書室→四谷図書館	
昭和62年 4月 1日	電算システム導入 中央図書館及び移動図書館	
昭和62年10月 1日	CD貸出開始	
昭和62年10月 5日	片町図書館 開館	片町文化センター 4階
昭和63年 3月31日	中央図書館全館改装工事 西玄関車椅子用スロープ設置	
昭和63年 4月 1日	中央図書館併設の郷土館を図書館保存庫として転用 全館オンライン開始 中央図書館3階視聴覚コーナー設置	郷土の森博物館開館
平成 元年 4月 1日	ビデオテープ貸出開始 レーザーディスク館内鑑賞利用開始	
平成 2年 4月 1日	中央図書館エレベーター設置	

年月日	概要	備考
平成 3年 6月24日	都立図書館情報ネットワーク検索用機器導入	
平成 4年 4月 1日	通年夜間開館及び休館日変更 国立国会図書館J-BISC利用開始	
平成 4年 6月11日	府中市関係雑誌・新聞記事索引検索システム開始	
平成 5年 4月 1日	重度視覚障害者に対する盲人用録音物の郵送貸出開始	郵便規則第34条の2第1項
平成 5年 5月 1日	生涯学習センター図書室 開室	生涯学習センター 2階 地階に書庫(保存庫)
平成 5年 6月 1日	中央文化センター図書室改修	
平成 6年11月 1日	中央図書館 視聴覚室に資料防失装置を設置 市民古本リサイクルコーナー設置	
平成 6年12月26日	中央図書館に身障者トイレ設置	
平成 8年 3月	コンピュータ機能アップ	
平成 8年 5月 2日	ウィーン市ヘルナルス図書館と友好協定を締結	
平成 8年 7月21日	図書館学習室開設(暫定)	府中駅北第2庁舎1階(75席)
平成 8年10月 1日	中央図書館利用者検索用端末設置	8台
平成 9年 4月 1日	中央図書館ウィーンコーナー設置	
平成 9年10月 1日	地区図書館利用者検索用端末設置	各館1台(白糸台を除く)
平成10年 4月 6日	白糸台文化センター耐震工事完了 白糸台図書館新装開館 利用者検索用端末設置	1台
平成10年11月 6日	移動図書館「青い鳥」号廃止	
平成10年12月23日	図書館の廃棄図書リサイクル開始	
平成13年 4月 1日	中央図書館祝日開館開始及び休館日変更 名称変更 中央文化センター図書室→桜通り図書館 生涯学習センター図書室→生涯学習センター図書館	
平成13年 4月18日	中央図書館開館時間延長	
平成13年 6月 1日	西府文化センター耐震工事完了 西府図書館新装開館	
平成13年10月22日	図書館ホームページ開設	
平成13年11月 1日	DVD貸出開始	
平成14年 2月20日	中央図書館新利用者検索用端末設置	10台
平成14年 3月20日	中央図書館車椅子対応利用者検索用端末設置	2台

年月日	概要	備考
平成14年 6月 1日	稲城市と相互利用開始	
平成14年10月 1日	地区図書館新利用者検索用端末設置	13台(内1台 車椅子対応)
平成14年10月17日	府中市中央図書館あり方検討協議会から「府中市中央図書館のあり方について」の報告を受ける	平成14年6月3日～平成14年10月7日(全6回)開催
平成15年 2月 1日	国分寺市と相互利用開始	
平成15年11月	「府中市中央図書館改築に係る基本構想」策定	
平成15年11月	「府中市子ども読書活動推進計画」策定	
平成16年 3月 1日	武蔵台文化センター耐震工事完了 武蔵台図書館新装開館	
平成16年 9月	府中市市民会館・中央図書館複合施設整備事業実施方針公表	
平成16年12月	府中市市民会館・中央図書館複合施設整備事業をPFI方式により実施するため、民間資金等の活用による公共施設等の整備等の促進に関する法律第6条の特定事業として選定	
平成17年 3月 1日	新町文化センター耐震工事完了 新町図書館新装開館	
平成17年 6月 1日	インターネット予約サービス開始	
平成17年12月	府中市市民会館・中央図書館複合施設整備事業契約締結	
平成18年 3月 1日	住吉文化センター耐震工事完了 住吉図書館新装開館	
平成19年 3月 1日	是政文化センター耐震工事完了 是政図書館新装開館	
平成19年 9月 1日	移転開館準備の為中央図書館休み(～11月30日)	
平成19年11月30日	桜通り図書館閉館・図書館学習室閉室	中央文化センター2階・第2庁舎1階
平成19年12月 1日	新中央図書館開館 新図書館情報システムへ移行 「大賀文庫目録—改訂版」発行(500部)	ルミエール府中 地下1階地上3、4、5階
平成20年 2月 1日	宮町図書館開館	旧中央図書館 1階
平成20年 3月 1日	紅葉丘文化センター耐震工事完了 紅葉丘図書館新装開館	
平成20年 4月 1日	京王線沿線七市相互利用開始	八王子、日野、多摩、稲城、調布、町田、府中
平成20年 9月	「第2期府中市子ども読書活動推進計画」策定	
平成20年11月 8日	中央図書館入館者100万人達成	
平成21年 3月31日	「渡辺文庫目録—改訂版」発行(200部)	
平成21年 3月	府中市立図書館市民懇談会から提言「府中市民の知の拠点をつくる」を受ける	

年 月 日	概 要	備 考
平成21年 6月15日	四谷図書館新装開館	
平成21年10月 1日	国立市・小金井市と相互利用開始	
平成21年12月 1日	宮町図書館「ふるさと府中歴史館(仮称)」耐震等改修工事に伴い休館(平成23年3月31日まで)	
平成23年 4月 1日	宮町図書館新装開館	ふるさと府中歴史館 2階
平成23年10月 5日	府中市立図書館サービス検討協議会発足	
平成23年11月 7日	東日本大震災被災地(岩手県大槌町)に図書約6千冊提供・復興支援	
平成23年12月18日	府中市立図書館開館50周年記念式典他開催	
平成23年12月18日	「府中市立図書館開館50周年記念誌 ～いままでも、これからもずっと～」発行(700部)	
平成24年10月19日	中央図書館入館者500万人達成	
平成24年12月 1日	図書館システムバージョンアップ利用開始	平成24年11月19日～30日臨時休館
平成25年 3月	「第3期府中市子ども読書活動推進計画」策定	
平成25年 9月 2日	押立図書館押立文化センター改築工事に伴い休館(平成27年2月	
平成26年 3月31日	生涯学習センター図書館視聴覚ライブラリー事業の廃止	
平成27年 2月 9日	押立文化センター改築工事完了 押立図書館新装開館	
平成27年 5月27日	府中市立図書館サービス検討協議会を府中市立図書館サービス検討会議に名称変更	
平成28年 4月 1日	東京農工大学図書館との相互協力協定締結、サービス開始	
平成29年 8月 1日	市政情報センター図書取次業務開始	
平成29年12月 1日	図書館システムバージョンアップ利用開始	平成29年11月19日～30日臨時休館
平成30年 1月	「第4期子ども読書活動推進計画」策定	
平成30年 9月10日	中央図書館入館者1000万人達成	
平成31年 3月 1日	「国立国会図書館デジタル化資料送信サービス」開始	
平成31年 3月31日	府中市立図書館サービス検討会議廃止	