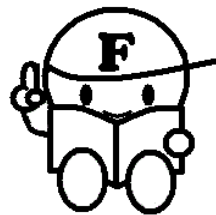
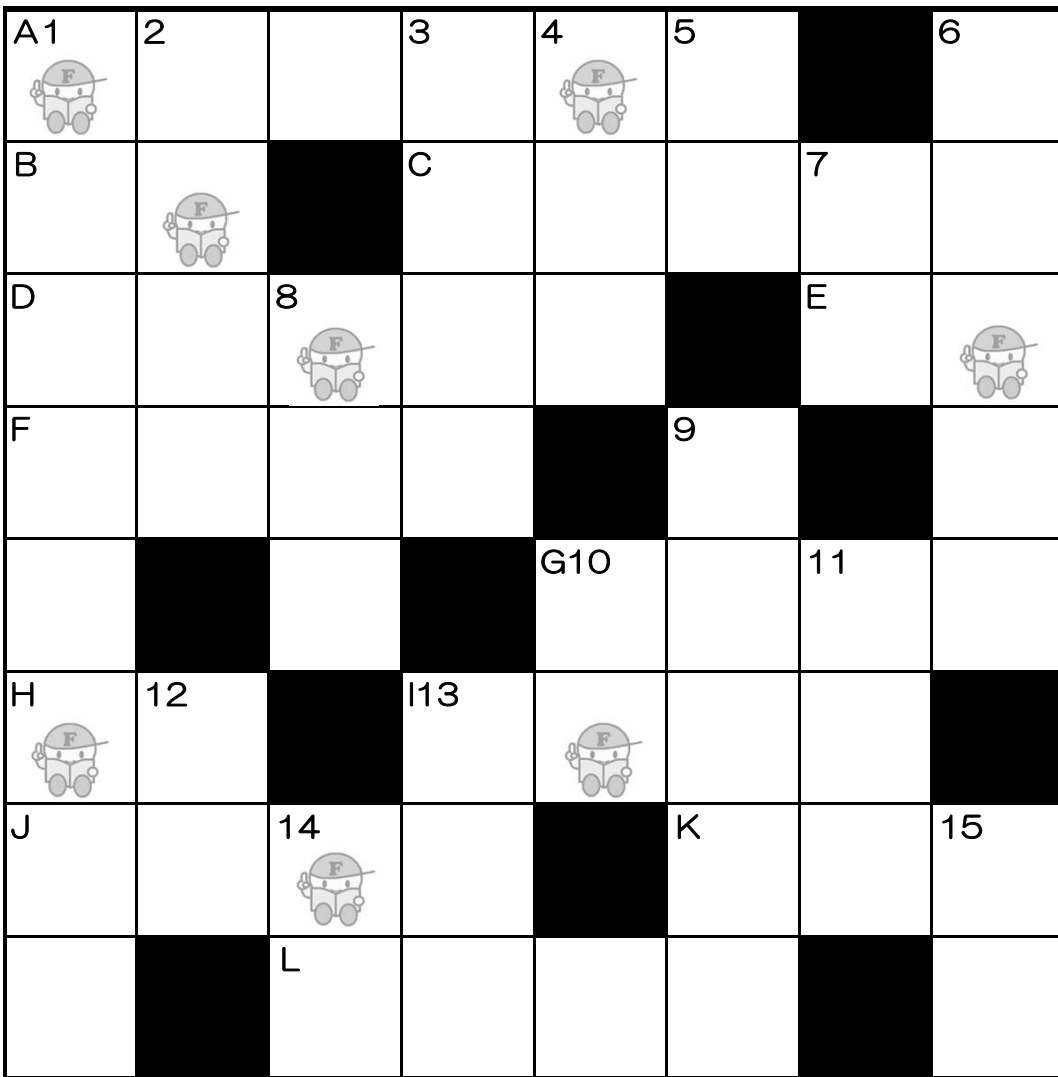


10周年記念イベント「ぶっくんからの挑戦状～君はこの謎を解けるか？～上級編②」



ヒントになる資料

- 『いしぶみ草紙』（府中市）F291.3/10/1
- 『ふるさとの道』（府中市）F291.3/10/7
- 『ふるさとの地名』（府中市）F291.3/10/7
- 『ゼンリン住宅地図 府中市』（ゼンリン）
- 『広辞苑』（岩波書店）R813/1
- 『府中市史』（府中市）F213/10/7
- 『府中の風土誌』（府中市）F213/10/7 ほか

たて	よこ
1 府中市の中で一番西にある図書館は ○○○○○○○○	A ○○○○○○の名は、甲州街道 と平行して東西を横断することに由 来する東八道路すぐ南側の道
2 図書館利用カードは、5年毎に○ ○○します	B 郷土の森総合体育館の前の交○ 遊園では、ゴーカートに乗れます
3 双方の○○○○を聞く	C 別名「ハケタ道」と呼ばれる○ ○○`○○。多摩川と関係のある人 が利用しました。
4 粘土を焼いて作った円管は○○○	D 府中宿の一つとなった○○○○○村
5 江戸後期の浮世絵師、○○川国芳	E 府中市市民陸上競技場では○○投げ もできる
6 旅行者の目印として街道の側に設置した塚	F ○○○○拍子に事がすすむ
7 府中市役所の隣にある○○町図書館	G ○○○○な気遣い
8 人工衛星が○○`○にのる	H 台風の○○で風が強い
9 毎年5月3日には6頭の馬が例大祭 で走る○○○○○	I 西軍と○○○`○
10 かつて府中でも、葬式や法事など の集まりで念仏○○が行われていた	J 玉川上水の工事に名前の由来があ る○○○○坂
11 中高生が利用する○○○アダルト ・コーナーは、中央図書館4階です	K 「○○○ーのまち府中」のシン ボルマークは、調和・自然環境をイ メージした緑色
12 府中市の○○は「うめ」	L 図書館の特別文庫は、大賀文庫、 塩野文庫、冷水文庫、○○○○文庫
13 雨戸の板は○○○	
14 アイロンで洋服の○○をのばす	
15 納棺師の映画「おくり○○」	

ぶっくんマークのマスの文字を並べかえて、言葉をつくってね！
ヒント：府中市のことを調べるときに使えるよ。

