

令和5年度
府中市立図書館事業概要



① ほっとするね 緑の府中
府中市立図書館

目 次

<令和5年度事業報告>

1	府中市の概要	1
2	組織・事務分掌	2
3	図書館の所在地・開設時期・面積	3
4	所蔵資料数	4
5	図書館利用状況	5
6	他市との相互利用状況	6
7	レファレンス(相談)窓口受付件数	7
8	中央図書館学習室利用状況	7
9	リクエストサービス	7
10	児童サービス	11
11	ハンディキャップサービス	16
12	除籍資料等の有効活用	17
13	利用者用インターネット端末利用状況	19
14	主な年間事業	20
15	市民・登録者一人あたりの利用状況	22

<参考資料>

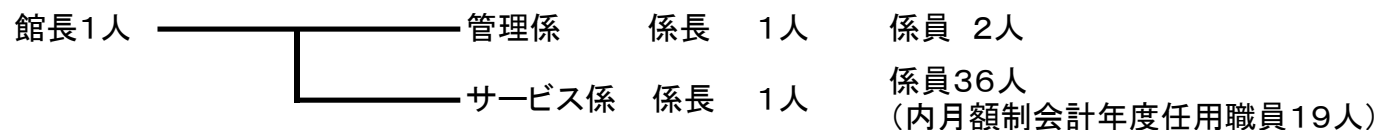
1	所蔵資料数の推移(平成26年度から)	24
2	貸出冊(点)数の推移(平成26年度から)	25
3	貸出登録者数の推移(平成26年度から)	26
4	団体貸出の推移(平成26年度から)	26
5	学級貸出の推移(平成26年度から)	26
6	除籍資料有効活用の推移(平成26年度から)	27
7	府中市立図書館の沿革	28

1 府中市の概要

- (1) 位置 府中市は、東京都のほぼ中央に位置し、新宿から西方約 22kmに位置している。
東は調布市、西は国立市と日野市、南は多摩市と稲城市、北は小金井市と国分寺市に接している。
- | | | | | |
|-----|----|--------|----|--------|
| 広がり | 東西 | 8.75km | 南北 | 6.70km |
| 海拔 | 最高 | 約80m | 最低 | 約 30m |
- (2) 面積 29.43 km²
- (3) 市制施行 府中町、多磨村、西府村の1町2村が合併し、昭和29年4月1日に現在の府中市が誕生した。
- (4) 世帯と人口
- | | | |
|-----|---------|-----------|
| 世帯数 | 130,070 | 世帯 |
| 人口 | 男 | 129,949 人 |
| | 女 | 129,992 人 |
| | 合計 | 259,941 人 |
- ※令和6年4月1日現在住民基本台帳による(外国人を含む)
- (5) 市の木 「けやき」
- (6) 市の花 「うめ」
- (7) 市の鳥 「ひばり」

2 組織・事務分掌

(1) 組織 * 令和6年4月1日現在



- | | | |
|-------|--|--|
| 管理係 | <ul style="list-style-type: none">・施設管理・統計資料作成・文書管理・OA機器等管理 | <ul style="list-style-type: none">・予算・決算事務・契約及び予算執行・時間額制会計年度任用職員の雇用に関すること・契約事業者との連絡調整 |
| サービス係 | <ul style="list-style-type: none">・児童サービス・ハンディキャップサービス・視聴覚サービス・地域行政資料サービス | <ul style="list-style-type: none">・図書及び視聴覚資料の選定、発注・蔵書管理・レファレンスサービス・読書相談・リクエストサービス |

3 図書館の所在地・開設時期・面積

館名	所在地	電話	開設時期	面積
中央図書館	府中市 府中町 2-24	042-362-8647	平成19年12月	6,077 m ²
白糸台図書館	府中市 白糸台 1-60	042-360-3443	昭和46年 6月	207 m ²
西府図書館	府中市 西府町 1-60	042-360-8998	昭和47年 6月	246 m ²
武蔵台図書館	府中市 武蔵台 2-2	042-576-6390	昭和48年 5月	237 m ²
新町図書館	府中市 新 町 1-66	042-360-6336	昭和49年 3月	223 m ²
住吉図書館	府中市 住吉町 1-61	042-360-5775	昭和49年 4月	255 m ²
是政図書館	府中市 是 政 2-20	042-360-2882	昭和49年10月	246 m ²
紅葉丘図書館	府中市 紅葉丘 2-1	042-360-7227	昭和50年 7月	208 m ²
押立図書館	府中市 押立町 5-4	042-483-4122	昭和53年 5月	156 m ²
四谷図書館	府中市 四 谷 2-75	042-360-3663	昭和53年 5月	180 m ²
片町図書館	府中市 片 町 2-17	042-368-7117	昭和62年10月	228 m ²
宮町図書館	府中市 宮 町 3-1	042-364-3613	平成20年 2月	242 m ²
生涯学習センター図書館	府中市 浅間町 1-7	042-336-5702	平成 5年 5月	642 m ²

※平成28年度より生涯学習センター図書館の面積は、事務室及び閉架部分を含む当館占有面積に是正しました。

4 所蔵資料数(令和6年3月31日現在)

(1) 図書資料(録音図書を含む)

(単位:冊)

館名	購入数			寄贈受入数			除籍数			蔵書数		
	一般	児童	計	一般	児童	計	一般	児童	計	一般	児童	計
中央	11,316	2,142	13,458	1,442	79	1,521	6,295	1,137	7,432	898,051	155,162	1,053,213
(うち録音図書)	-	-	(12)	-	-	(0)	-	-	(41)	-	-	(924)
地区館計	10,521	4,516	15,037	890	281	1,171	12,810	5,593	18,403	314,928	204,034	518,962
白糸台	1,055	318	1,373	84	11	95	1,408	329	1,737	30,392	19,984	50,376
西府	841	369	1,210	77	21	98	1,441	713	2,154	28,703	20,288	48,991
武蔵台	859	504	1,363	54	17	71	1,387	462	1,849	31,042	17,632	48,674
新町	934	469	1,403	52	23	75	1,192	654	1,846	28,070	15,882	43,952
住吉	933	382	1,315	65	25	90	867	500	1,367	28,566	17,472	46,038
是政	832	357	1,189	44	14	58	901	314	1,215	25,551	18,947	44,498
紅葉丘	991	382	1,373	64	18	82	1,956	684	2,640	27,051	18,149	45,200
押立	834	312	1,146	78	25	103	659	355	1,014	14,417	10,893	25,310
四谷	650	315	965	111	35	146	512	200	712	16,546	13,358	29,904
片町	835	388	1,223	69	37	106	845	715	1,560	21,048	17,042	38,090
宮町	922	359	1,281	59	19	78	751	455	1,206	20,467	15,832	36,299
生涯学習センター	835	361	1,196	133	36	169	891	212	1,103	43,075	18,555	61,630
合計	21,837	6,658	28,495	2,332	360	2,692	19,105	6,730	25,835	1,212,979	359,196	1,572,175

(2) マイクロフィルム(所蔵は中央図書館)

(単位:点)

区分	購入数	寄贈数	廃棄数	所蔵数
マイクロフィルム	0	0	0	4,000

(3) 視聴覚資料(所蔵は中央図書館)

(単位:点)

区分	購入数	寄贈数	廃棄数	所蔵数
カセットテープ	0	0	273	1,425
コンパクトディスク	249	3	84	44,415
D V D	139	41	21	9,036
ビデオテープ	0	0	246	8,702
レーザーディスク	0	0	0	3,219
計	388	44	624	66,797

(4) 雑誌・新聞タイトル数

(単位:タイトル)

館名	雑誌数	新聞数
中央図書館	579	34
白糸台図書館	73	7
西府図書館	71	8
武蔵台図書館	71	7
新町図書館	66	7
住吉図書館	64	7
是政図書館	71	7
紅葉丘図書館	75	7
押立図書館	47	7
四谷図書館	44	7
片町図書館	68	7
宮町図書館	62	8
生涯学習センター図書館	103	9
計	1,394	122

5 図書館利用状況

館名	図書貸出冊数(冊)				視聴覚資料貸出点数(館内利用を含む)(点)						貸出 総合計 (点)	新規登録者数(人)			貸出 利用者 数 (人)	開館 日数 (日)
	一般書	児童書	図書合計	(内数) 録音図書	カセット	CD	DVD	ビデオ	館内 LD	視聴覚 合計		一般	児童	合計		
中央	510,955	194,392	705,347	(46)	126	66,512	47,991	990	756	116,375	821,722	4,908	1,412	6,320	283,021	322
地区館計	567,055	350,368	917,423	0	24	12,660	6,161	157	0	19,002	936,425	2,036	562	2,598	299,409	3,826
白系台	81,709	41,543	123,252	0	4	2,213	747	108	0	3,072	126,324	245	78	323	40,073	320
西府	30,928	24,487	55,415	0	2	690	305	12	0	1,009	56,424	143	54	197	16,949	320
武蔵台	55,106	30,413	85,519	0	0	1,997	541	1	0	2,539	88,058	139	40	179	25,566	320
新町	32,897	18,485	51,382	0	0	313	421	0	0	734	52,116	95	32	127	17,532	320
住吉	62,470	33,690	96,160	0	0	1,618	938	11	0	2,567	98,727	179	39	218	32,316	320
是政	42,199	23,032	65,231	0	2	548	429	4	0	983	66,214	105	39	144	20,348	320
紅葉丘	48,144	35,314	83,458	0	1	448	294	2	0	745	84,203	141	38	179	24,761	320
押立	29,046	20,429	49,475	0	2	579	369	2	0	952	50,427	89	36	125	15,676	320
四谷	26,000	20,152	46,152	0	4	678	230	1	0	913	47,065	87	44	131	14,988	320
片町	48,629	33,066	81,695	0	3	1,467	860	1	0	2,331	84,026	186	44	230	27,880	320
宮町	52,825	31,152	83,977	0	6	1,281	711	12	0	2,010	85,987	291	45	336	31,792	304
生涯学習センター	57,102	38,605	95,707	0	0	828	316	3	0	1,147	96,854	336	73	409	31,528	322
市政情報センター	14,333	2,516	16,849	0	0	0	0	0	0	0	16,849	0	0	0	8,263	-
5年度累計	1,092,343	547,276	1,639,619	46	150	79,172	54,152	1,147	756	135,377	1,774,996	6,944	1,974	8,918	590,693	4,148
4年度累計	971,420	523,624	1,495,044	143	178	49,935	33,838	961	561	85,473	1,580,517	4,930	2,541	7,471	516,961	3,826
増減	120,923	23,652	144,575	-97	-28	29,237	20,314	186	195	49,904	194,479	2,014	-567	1,447	73,732	322

※録音図書貸出数46点は、当館所蔵資料のみ。他に、他館所蔵資料を含む宅配貸出92点、郵送貸出1154点。(詳細は16ページ)

中央図書館の利用状況

来館者数	540,734 人(延べ)
インターネット席利用者数	6,876 人(延べ)
データベース席利用者数	712 人(延べ)
国立国会図書館 図書館向けデジタル化資料送信サービス席利用者数	117 人(延べ)
国立国会図書館歴史的音源利用者数	7 人(延べ)
視聴席利用状況	合計 7,162 回
	カセット 3 回
	CD 893 回
	DVD 4,901 回
	ビデオ 633 回
	レーザー 732 回

児童・青少年サービス

定例おはなし会	開催数/206回 参加者数/1,570人 平均人数/7.6人
ちいさい子のための おはなし会	開催数/168回 参加者数/1,232人 平均人数/7.3人
学級貸出	貸出総数/12,618冊 1クラス平均・小学校 26.3冊/中学校 4.3冊

団体向けサービス

団体貸出	団体数/49団体 貸出冊数/6,318冊
------	----------------------

電子図書館サービス

タイトル数	11,933 点
閲覧貸出数	34,011 点

臨時休館

- ①学習 令和5年4月1日(生涯学習センター休館による臨時休館)
- ②宮町 令和5年6月13日・14日(蔵書点検)
- ③学習 令和5年6月23日(蔵書点検)
- ④宮町・学習を除く地区図書館 令和5年8月10日(文化センター休館による臨時休館)
- ⑤押立・四谷 令和5年9月5日・6日(蔵書点検)
- ⑥是政・片町 令和5年10月3日・4日(蔵書点検)

- ⑦中央 令和5年10月18日(蔵書点検)
- ⑧西府・新町 令和5年11月21日・22日(蔵書点検)
- ⑨紅葉丘・住吉 令和5年12月19日・20日(蔵書点検)
- ⑩中央 令和6年1月9日(保守点検)
- ⑪中央 令和6年2月5日(電気設備点検)
- ⑫武蔵台・白系台 令和6年3月5日・6日(蔵書点検)

6 他市との相互利用状況

(1) 京王線沿線7市図書館連携利用状況

八王子市、府中市、調布市、町田市、日野市、多摩市、稲城市の7市間の相互利用(平成20年4月1日開始)

	八王子市民		府中市民		調布市民		町田市民		日野市民		多摩市民		稲城市民		合計	
	新規登録者	貸出冊数	新規登録者	貸出冊数	新規登録者	貸出冊数	新規登録者	貸出冊数	新規登録者	貸出冊数	新規登録者	貸出冊数	新規登録者	貸出冊数	新規登録者	貸出冊数
八王子市	/	/	18	1,858	13	678	182	24,226	132	8,635	33	4,763	9	353	387	40,513
府中市	96	3,733	/	/	171	5,980	21	487	110	4,323	91	4,027	64	3,611	553	22,161
調布市	87	4,281	191	11,906	/	/	22	461	28	2,007	48	2,123	92	5,435	468	26,213
町田市	80	6,592	10	207	8	328	/	/	6	232	17	945	10	307	131	8,611
日野市	406	45,886	26	1,150	6	187	10	955	/	/	51	4,136	6	396	505	52,710
多摩市	3,614	109,693	173	9,506	114	2,464	938	21,547	600	34,608	/	/	451	17,081	5,890	194,899
稲城市	47	6,817	259	52,878	59	8,241	102	13,142	17	3,161	115	21,817	/	/	599	106,056
合計	4,330	177,002	677	77,505	371	17,878	1,275	60,818	893	52,966	355	37,811	632	27,183	8,533	451,163

注 稲城市との相互利用は平成14年6月より開始

(2) 国分寺市との相互利用(平成15年2月開始)

	国分寺市民		府中市民	
	新規登録者	貸出冊数	新規登録者	貸出冊数
国分寺市	-	-	56	7,432
府中市	303	21,022	-	-

(3) 国立市との相互利用(平成21年10月開始)

	国立市民		府中市民	
	新規登録者	貸出冊数	新規登録者	貸出冊数
国立市	-	-	66	3,739
府中市	161	10,923	-	-

(4) 小金井市との相互利用(平成21年10月開始)

	小金井市民		府中市民	
	新規登録者	貸出冊数	新規登録者	貸出冊数
小金井市	-	-	33	5,105
府中市	301	21,056	-	-

(5) 相互利用等登録者数(令和6年3月31日現在)

	相互利用	在勤・在学	合計
八王子市民	1,057	255	1,312
調布市民	1,696	255	1,951
町田市民	192	40	232
日野市民	1,134	207	1,341
多摩市民	1,013	193	1,206
稲城市民	695	95	790
国分寺市民	3,225	247	3,472
国立市民	1,776	172	1,948
小金井市民	3,228	261	3,489
他市区町村民	-	2,848	2,848
合計	14,016	4,573	18,589

7 レファレンス(相談)窓口受付件数(中央図書館/午前9時から午後7時まで受付)

相談受付件数	1日平均件数	開館日数
5,361	16.6	322

8 中央図書館学習室利用状況

	利用人数(人)	1日平均人数(人)	開館日数(日)
総計	103,369	321	322
うちWiFi利用	20,992	65.2	-
うち有線LAN利用	130	0.4	-

9 リクエストサービス

(1) 受付したリクエスト統計

ア 図書・雑誌

(単位:件)

受付窓口		中央	白糸台	西府	武蔵台	新町	住吉	是政	紅葉丘	押立	四谷	片町	宮町	学習	WEB	携帯	全体合計
リクエスト受付件数	一般図書	16,289	4,799	1,173	2,885	1,851	2,579	2,939	3,311	2,355	2,031	2,666	2,265	2,897	380,544	752	429,336
	雑誌	1,003	179	27	165	163	169	312	132	235	131	154	254	195	24,694	1	27,814
	児童書	2,984	1,147	276	481	281	660	1,012	792	316	377	453	414	550	87,144	13	96,900
	外国語図書	65	6	5	8	24	4	2	1	0	12	25	3	11	1,434	0	1,600
	計	20,341	6,131	1,481	3,539	2,319	3,412	4,265	4,236	2,906	2,551	3,298	2,936	3,653	493,816	766	555,650
館内OPAC予約件数	一般図書	5,314	545	92	247	213	302	141	211	193	62	348	287	701	-	-	8,656
	雑誌	329	25	3	9	7	24	39	11	48	0	7	25	18	-	-	545
	児童書	891	56	33	45	89	67	30	37	45	23	82	75	194	-	-	1,667
	外国語図書	8	1	1	3	0	3	0	0	0	0	0	0	2	-	-	18
	計	6,542	627	129	304	309	396	210	259	286	85	437	387	915	0	0	10,886
市外図書館からの借用件数		2,695	1,082	250	620	120	614	228	889	220	188	679	326	346	-	-	8,257
国立国会図書館、都外公立図書館、大学図書館等からの借用件数																	138

イ 視聴覚資料

(単位:件)

受付窓口		中央	白糸台	西府	武蔵台	新町	住吉	是政	紅葉丘	押立	四谷	片町	宮町	学習	WEB	携帯	全体合計
リクエスト受付件数	カセット	1	1	0	0	0	0	0	0	0	2	0	0	0	113	0	117
	C D	757	634	53	107	1	30	63	50	23	19	199	26	17	22,024	0	24,003
	ビデオ	8	12	0	0	1	0	0	0	0	0	0	1	0	226	0	248
	D V D	549	79	111	51	20	79	47	9	25	12	414	48	13	8,774	0	10,231
	視聴覚資料計	1,315	726	164	158	22	109	110	59	48	33	613	75	30	31,137	0	34,599
館内OPAC予約件数	カセット	1	0	0	0	0	0	0	0	0	0	0	0	0	-	-	1
	C D	351	37	0	2	0	3	1	1	5	1	1	2	5	-	-	409
	ビデオ	2	0	0	0	0	0	0	0	0	0	0	0	0	-	-	2
	D V D	217	25	3	10	3	3	1	3	0	8	2	11	5	-	-	291
	視聴覚資料計	571	62	3	12	3	6	2	4	5	9	3	13	10	0	0	703

ウ リクエスト提供数

(単位:件)

受付窓口	中央	白糸台	西府	武蔵台	新町	住吉	是政	紅葉丘	押立	四谷	片町	宮町	学習	WEB	携帯	全体合計
リクエスト受付総数	21,656	6,857	1,645	3,697	2,341	3,521	4,375	4,295	2,954	2,584	3,911	3,011	3,683	524,953	766	590,249
キャンセル総数	3,586	610	103	217	246	212	294	610	128	194	210	244	374	61,528	92	68,648
リクエスト提供総数	18,070	6,247	1,542	3,480	2,095	3,309	4,081	3,685	2,826	2,390	3,701	2,767	3,309	463,425	674	521,601

(2)リクエストの多かった資料

ア 図書資料 上位10位

順位	令和5年4月1日	予約数	順位	令和5年8月1日	予約数	順位	令和5年12月1日	予約数	順位	令和6年3月1日	予約数
1	おいしいごはんが食べられますように	488	1	汝、星のごとく	609	1	汝、星のごとく	557	1	あなたが誰かを殺した [加賀恭一郎シリーズ]	590
	高瀬 隼子			凧良 ゆう			東野 圭吾				
2	同志少女よ、敵を撃て	380	2	魔女と過ごした七日間	433	1	あなたが誰かを殺した [加賀恭一郎シリーズ]	557	2	汝、星のごとく	507
	逢坂 冬馬			東野 圭吾			凧良 ゆう				
3	夜に星を放つ	379	3	おいしいごはんが食べられますように	406	3	くもをさがす	450	3	くもをさがす	423
	窪 美澄			高瀬 隼子			西 加奈子			西 加奈子	
4	ハヤブサ消防団	350	4	くもをさがす	385	4	魔女と過ごした七日間 [「ラプラスの魔女」シリーズ]	389	4	黄色い家 SISTERS IN YELLOW	379
	池井戸 潤			西 加奈子			東野 圭吾			川上 未映子	
5	#真相をお話します	328	5	街とその不確かな壁	336	5	ハンチバック	306	5	ブラック・ショーマンと覚醒する女たち	353
	結城 真一郎			村上 春樹			市川 沙央			東野 圭吾	
6	教誨	314	6	ハヤブサ消防団	321	6	おいしいごはんが食べられますように	298	6	魔女と過ごした七日間 [「ラプラスの魔女」シリーズ]	322
	柚月 裕子			池井戸 潤			高瀬 隼子			東野 圭吾	
7	地図と拳	297	7	ハンチバック	286	7	街とその不確かな壁	293	7	風に立つ	313
	小川 哲			市川 沙央			村上 春樹			柚月 裕子	
8	マスカレード・ゲーム	293	8	夜に星を放つ	279	8	ハヤブサ消防団	284	8	八月の御所グラウンド	302
	東野 圭吾			窪 美澄			池井戸 潤			万城目 学	
9	六人の嘘つきな大学生	280	9	同志少女よ、敵を撃て	276	9	777	243	9	可燃物	279
	浅倉 秋成			逢坂 冬馬			伊坂 幸太郎			米澤 穂信	
10	汝、星のごとく	264	10	#真相をお話します	274	10	図書館のお夜食	241	10	街とその不確かな壁	271
	凧良 ゆう			結城 真一郎			原田 ひ香			村上 春樹	

イ 視聴覚資料(映像) 上位10位

順位	令和5年4月1日	予約数	順位	令和5年8月1日	予約数	順位	令和5年12月1日	予約数	順位	令和6年3月1日	予約数
1	グレイテスト・ショーマン	59	1	グレイテスト・ショーマン	57	1	グレイテスト・ショーマン	48	1	グレイテスト・ショーマン	42
	マイケル・グレイシー			マイケル・グレイシー			マイケル・グレイシー				
2	トイストーリー 4	40	2	ミラベルと魔法だらけの家	40	1	ミラベルと魔法だらけの家	48	1	ミラベルと魔法だらけの家	42
	JOSH COOLEY			バイロン・ハワード			バイロン・ハワード				
3	ズートピア	29	3	トイストーリー 4	34	3	2分の1の魔法	31	3	2分の1の魔法	32
	バイロン・ハワード			JOSH COOLEY			DAN SCANLON				
4	モアナと伝説の海	26	3	ノマドランド	34	4	トイストーリー 4	30	4	トイストーリー 4	27
	ジョン・マスカー			クロエ・ジャオ			JOSH COOLEY				
5	天気の子	24	5	2分の1の魔法	29	5	ノマドランド	26	4	スパイの妻 劇場版	27
	新海 誠			DAN SCANLON			クロエ・ジャオ				
6	新聞記者	22	6	モアナと伝説の海	25	6	モアナと伝説の海	23	6	アーヤと魔女 ジブリがいっぱいCOLLECTION	25
	藤井 道人			ジョン・マスカー			ジョン・マスカー				
7	糸	21	7	天気の子	23	6	92歳のパリジェンヌ	23	7	ノマドランド	23
	瀬々 敬久			新海 誠			パスカル・プザドゥー				
8	82年生まれ、キム・ジョン	20	8	ズートピア	22	8	天気の子	19	7	92歳のパリジェンヌ	23
	キムドヨン			バイロン・ハワード			新海 誠				
9	蜜蜂と遠雷	18	8	82年生まれ、キム・ジョン	22	9	キネマの神様 松竹映画100周年記念作品	18	7	そして、バトンは渡された	23
	石川 慶			キムドヨン			山田 洋次				
10	インクレディブル・ファミリー	17	10	蜜蜂と遠雷	20	9	護られなかった者たちへ	18	10	モアナと伝説の海	21
	BRAD BIRD			石川 慶			瀬々 敬久				

ウ 視聴覚資料(音楽) 上位10位

順位	令和5年4月1日	予約数	順位	令和5年8月1日	予約数	順位	令和5年12月1日	予約数	順位	令和6年3月1日	予約数
1	BOOTLEG	108	1	BOOTLEG	102	1	BOOTLEG	89	1	BOOTLEG	81
	米津 玄師			米津 玄師			米津 玄師				
2	おいしいパスタがあると聞いて	37	2	おいしいパスタがあると聞いて	39	2	おいしいパスタがあると聞いて	37	2	おいしいパスタがあると聞いて	39
	あいみょん			あいみょん			あいみょん				
3	STRAY SHEEP	33	2	BADモード	39	3	BADモード	34	3	STRAY SHEEP	36
	KENSHI YONEZU			宇多田 ヒカル			宇多田 ヒカル			KENSHI YONEZU	
4	One Last Kiss	31	4	STRAY SHEEP	37	4	STRAY SHEEP	32	4	BADモード	30
	宇多田 ヒカル			KENSHI YONEZU			KENSHI YONEZU			宇多田 ヒカル	
4	Finally	31	5	SEKAI NO OWARI	29	5	SEKAI NO OWARI	27	5	BTS,THE BEST	27
	Namie Amuro			SEKAI NO OWARI			SEKAI NO OWARI			BTS	
6	Sympa	28	6	日本の恋と、ユーミンと。 松任谷由実40周年記念ベスト アルバム	28	5	ソフトリー	27	6	SEKAI NO OWARI	25
	King Gnu			松任谷 由実			山下 達郎			SEKAI NO OWARI	
7	日本の恋と、ユーミンと。 松任谷由実40周年記念ベスト アルバム	26	7	Finally	25	7	BTS,THE BEST	24	7	ソフトリー	24
	松任谷 由実			Namie Amuro			BTS			山下 達郎	
7	SEKAI NO OWARI	26	8	Sympa	23	8	LOVE ALL SERVE ALL	19	8	LOVE ALL SERVE ALL	23
	SEKAI NO OWARI			King Gnu			FUJII KAZE			FUJII KAZE	
9	2+0+2+1+3+1+1=10 years 10 songs	19	9	BTS,THE BEST	22	9	Finally	18	9	日本の恋と、ユーミンと。 松任谷由実40周年記念ベスト アルバム	19
	RADWIMPS			BTS			Namie Amuro			松任谷 由実	
10	MISIA SOUL JAZZ BEST 2020	18	10	One Last Kiss	21	10	日本の恋と、ユーミンと。 松任谷由実40周年記念ベスト アルバム	17	9	30	19
	MISIA			宇多田 ヒカル			松任谷 由実			アデル	

10 児童サービス

(1) 定例おはなし会

開催回数(回)	参加人数(延べ)人
206	1,570

(2) ちいさい子のおはなし会

開催回数(回)	参加人数(延べ)人
168	1,232

ア 中央図書館

	回数(回)	参加人数 (延べ)人	内)子ども (延べ)人
木曜おはなし会	48	457	277
土曜おはなし会	12	224	122
夏のおたのしみおはなし会	1	28	19
冬のおたのしみおはなし会	1	19	10
計	62	728	428

ア 中央図書館 ※毎月、第2・4木曜日に開催

開催回数(回)	参加人数 (延べ)人	内)子ども (延べ)人
24	339	169

イ 地区図書館 ※各館原則毎月1回、水曜日に開催

館名	回数(回)	参加人数 (延べ)人	内)子ども (延べ)人
白糸台図書館	12	66	40
西府図書館	12	56	51
武蔵台図書館	12	54	35
新町図書館	12	30	26
住吉図書館	12	61	42
是政図書館	12	52	32
紅葉丘図書館	12	122	84
押立図書館	12	85	68
四谷図書館	12	56	39
片町図書館	12	127	95
宮町図書館	12	48	26
生涯学習センター図書館	12	85	54
計	144	842	592

イ 地区図書館 ※各館原則毎月1回、水曜日に開催

館名	回数(回)	参加人数 (延べ)人	内)子ども (延べ)人
白糸台図書館	12	112	56
西府図書館	12	70	33
武蔵台図書館	12	28	15
新町図書館	12	69	35
住吉図書館	12	92	47
是政図書館	12	55	28
紅葉丘図書館	12	110	64
押立図書館	12	65	33
四谷図書館	12	75	37
片町図書館	12	43	23
宮町図書館	12	82	41
生涯学習センター図書館	12	92	48
計	144	893	460

(3)よむよむ探検隊(小学4・5・6年生のためのブックトーク)

テーマ	実施日	参加人数(人)
友だちっていいな	7月29日	4
あ、おいしそう!	9月16日	3
とり大集合!	10月8日	5
ねこがいっぱい!	2月24日	8
計		20

※中央図書館のみ

(4)赤ちゃん絵本文庫 ※会場変更のため登録のみ実施

実施場所	実施回数 (回)	受診者数(延べ 人)	登録者数(延べ 人)	貸出者数(延べ 人)	貸出冊数(延べ 冊)
子育て世代包括支援センターみらい	36	1,516	886	—	—

(5)企画

名称	実施期間	実施場所	参加人数(延べ)人	内)子ども(延べ)人
「子ども読書の日」読書キャンペーン たびたびよんで本のたび「ともだちいっぱい!」	4月14日～5月14日	全館	1,180	1,180
七夕の短冊	6月15日～7月7日	宮町図書館	103	103
	6月16日～7月7日	新町図書館	44	44
	6月20日～7月7日	白糸台図書館	112	112
		四谷図書館	47	47
		西府図書館	108	108
		中央図書館	133	133
6月21日～7月7日	中央図書館	133	133	
6月22日～7月7日	紅葉丘図書館	35	35	
夏休み読書キャンペーン 「この本読んだかい?」	7月14日～8月31日	中央図書館	675	675
	7月15日～8月31日	新町図書館	66	66
		住吉図書館	125	125
		白糸台図書館	155	155
	7月19日～8月31日	是政図書館	192	192
		西府図書館	135	135
7月22日～8月31日	武蔵台図書館	60	60	
夏休み読書キャンペーン 「みんなの好きな本なあに?」	7月14日～8月31日	宮町図書館	217	217
夏休み読書キャンペーン 「本の木だいすき!」	7月15日～8月31日	生涯学習センター図書館	265	265
	7月19日～8月31日	四谷図書館	140	140
	7月22日～8月31日	紅葉丘図書館	229	229
	8月1日～8月31日	押立図書館	61	61
YAルーム夏休みキャンペーン My Favorite Things × ラグビーのまち府中～君にパス!繋げよう 「お気に入り」ボール～	7月14日～8月31日	中央図書館	30	30
親子DE読書タイム 本のおたのしみ福袋	毎月第2・4木曜日の午前中 1月4日～1月14日	中央図書館 全館	— 792	— 792
計	—	—	4,904	4,904

(6)講演会・講座・おはなし会 ※主催事業

ア 図書館主催事業

名称	実施日	実施場所	参加人数 (延べ)人	内)子ども (人)		
子ども読書の日 おはなしいっぱい会	4月23日	中央図書館	31	19		
読み聞かせ講習会	6月5日	市民会館	21	-		
	6月23日		24			
	6月26日		23			
	7月10日		17			
	9月1日		16			
おはなしボランティア ステップアップ講座 (図書館おはなしボランティア対象)	9月8日	中央文化センター	15	-		
	9月26日		36			
	10月17日		36			
	11月21日		45			
	12月19日		43			
	10月20日		市民会館		53	-
	11月6日				37	
	12月8日				52	
	3月5日				73	
	4月4日				絵本だいすきおはなしキャラバン	
4月7日	府中市美術館 男女共同参画センター「フューラル」	4	2			
4月17日	子ども家庭支援センター「たち」	8	4			
4月21日	西府文化センター	12	6			
4月25日	小柳保育所	4	2			
4月28日	郷土の森総合体育館	7	3			
10月2日	西府文化センター	8	4			
10月13日	子ども家庭支援センター「たち」	31	16			
10月23日	郷土の森総合体育館	8	4			
10月30日	男女共同参画センター「フューラル」	4	2			
11月7日	小柳保育所	0	0			
11月10日	府中市美術館	9	4			
地区館日曜日おはなし会(ちいさい子)	10月22日	押立図書館	2	1		
地区館日曜日おはなし会(おはなしの森)	10月22日	押立図書館	6	5		

※荒天のため中止

イ 文化センター連携事業

名称	実施日	実施場所	参加人数 (延べ)人	内)子ども (人)
七夕の集い	7月5日	片町文化センター	72	52
		四谷文化センター	32	22
どんど焼きおはなし会	1月13日	四谷文化センター	11	8
		押立文化センター	43	26
節分の集い	1月31日	四谷文化センター	16	13
	2月3日	住吉文化センター 武蔵台文化センター	120	60
敬老の集い(大人のためのおはなし会)	9月15日	白糸台文化センター	15	8
クリスマスの集い	12月20日	片町文化センター	64	0
まゆだまの集い	1月6日	是政文化センター	74	56
		住吉文化センター	20	13
ピョンちゃんまつりおはなし会	1月27日	西府文化センター	13	10
			16	10

(7)学校との連携

ア 職場体験及びボランティア
中央図書館 (10校 35人)

学校名	実施日	学年	人数(人)	内容
府中市立府中第八中学校	6月21日～6月23日	2	3	職場体験
府中市立府中第一中学校	6月26日～6月27日	2	4	職場体験
府中市立府中第二中学校	6月28日～6月29日	2	4	職場体験
府中市立府中第四中学校	7月5日～7月7日	2	2	職場体験
東京都立西高等学校	8月25日	1	2	体験的活動
府中市立府中第七中学校	9月6日～9月7日	2	4	職場体験
府中市立府中第一中学校	9月11日～9月12日	2	1	職場体験
府中市立府中第十中学校	9月13日～9月15日	2	3	職場体験
府中市立浅間中学校	10月4日～10月6日	2	4	職場体験
府中市立府中第五中学校	10月24日～10月26日	2	4	職場体験
府中市立府中第三中学校	11月14日～11月16日	2	4	職場体験

地区図書館 (9校 38人)

学校名	実施日	学年	人数(人)	内容	館名
府中市立府中第八中学校	6月21日～6月22日	2	3	職場体験	四谷図書館
府中市立府中第八中学校	6月22日	2	2	職場体験	住吉図書館
府中市立府中第一中学校	6月27日	2	3	職場体験	是政図書館
府中市立府中第二中学校	6月29日	2	3	職場体験	是政図書館
府中市立府中第二中学校	6月29日	2	2	職場体験	白糸台図書館
府中市立府中第二中学校	6月29日	2	2	職場体験	紅葉丘図書館
府中市立府中第四中学校	7月6日	2	2	職場体験	是政図書館
府中市立府中第四中学校	7月6日	2	2	職場体験	片町図書館
府中市立府中第六中学校	9月6日～9月7日	2	2	職場体験	押立図書館
府中市立府中第一中学校	9月11日～9月12日	2	1	職場体験	新町図書館
府中市立府中第十中学校	9月13日～9月14日	2	2	職場体験	西府図書館
府中市立浅間中学校	10月4日	2	2	職場体験	白糸台図書館
府中市立府中第五中学校	10月25日	2	2	職場体験	新町図書館
都立武蔵台学園中学部	11月7日	1	10	就業体験	武蔵台図書館

イ 学校からの要請で行った事業

	日付	場所	内容
Stars & Stripes English Elementary	5月18日	四谷図書館	社会科見学
府中市立武蔵台小学校 3学年	6月22日	中央図書館	社会科見学
府中市立府中第二小学校 2学年	6月29日	中央図書館	町たんけん
府中市立府中第三小学校 2学年	9月14日・15日	片町図書館	町たんけん
府中市立白糸台小学校 2学年	9月21日	白糸台図書館	町たんけん
府中市立府中第四小学校 2学年	9月26日	白糸台図書館	町たんけん
府中市立武蔵台小学校 2学年	9月29日	武蔵台図書館	町たんけん
府中市立南白糸台小学校 2学年	10月12日	押立図書館	町たんけん
府中市立府中第五小学校 2学年	10月16日	西府図書館	町たんけん
府中市立府中第七小学校 2学年	10月20日	武蔵台図書館	町たんけん
府中市立四谷小学校 2学年	11月2日・21日	四谷図書館	町たんけん
府中市立南町小学校 2学年	11月8日	住吉図書館	町たんけん
府中市立住吉小学校 2学年	11月22日	住吉図書館	町たんけん
府中市立新町小学校 2学年	11月28日	新町図書館	町たんけん
府中市立小柳小学校 2学年	11月30日	是政図書館	町たんけん
府中市立府中第八小学校 2学年	12月18日	是政図書館	町たんけん
府中市立若松小学校 2学年	2月19日	生涯学習センター図書館	町たんけん

ウ 図書館(実習)※大学からの受入依頼なし

学校名	実施日	学年	人数	内容
-	-	-	-	-

(8)ふちゅうカレッジ出前講座

日付	団体名	タイトル	場所	参加人数(人)		
				大人	子ども	計
2月13日	絵本だいすき	子どもに絵本を	中央文化センター	15	0	15

(9)パンフレット等の作成

内容	タイトル	配布対象
図書館のPRパンフレット	としょかんへおいでよ	小学校新1年生向け
図書館見学用図書館パンフレット	ようこそ図書館へ	小学生向け
読み聞かせパンフレット	読み聞かせハンドブック	読み聞かせをしている方向け
おすすめ本リスト(夏休み)	それいけ! としょかんたんけんたい	小学生向け
	BOOKS FOR YOU	中学生向け
おすすめ本リスト	読み聞かせに向く絵本のリスト	読み聞かせをしている方向け
	読み聞かせに向く物語のリスト	読み聞かせをしている方向け
	いっしょによもうよ 0~2さいのえほん	乳幼児向け
	いっしょによもうよ 赤ちゃんえほん	乳児向け
	とっておきの本・100冊	小学生向け
	とっておきの本・30冊	中学生向け
YAコーナー PRパンフレット	YAコーナー & YAルームへようこそ!	中学生・高校生向け

11 ハンディキャップサービス

(1) 利用状況

ア 宅配貸出

宅配人数(人)	宅配回数(延)(回)
28	368

貸出資料数	図書(点字図書含む) (冊)	カセット・CD (点)	ビデオ・DVD (点)	録音図書 (デージー図書・テープ図書) (点)	計 (点)
		1,497	245	26	92

イ 郵送貸出

郵送人数(人)	13	他自治体図書館数(館)	12
---------	----	-------------	----

貸出資料数	点字図書 (冊)	録音図書 (デージー図書・テープ図書) (点)	計 (点)
		4	1,154

(2) 所蔵状況

種類	大活字本 (冊)	点字図書 (冊)	録音図書 (点)	布の絵本 (冊)	さわる絵本 (冊)	点字雑誌 (冊)	計 (点)
数量	3,626	701	924	109	201	360	5,921

(3) ボランティア活動

ア 対面朗読	302 回	
イ 録音図書作成	9 タイトル	(プライベートデージー含む)
ウ 布絵本作成	5 タイトル	

(4) 講座・展示

名 称	実 施 日	実 施 場 所	参加人数(延べ)人
特集展示「みんなに読書のよろこびを」	10月2日～10月31日	心身障害者福祉センター 「きずな」	—
デージー図書編集講座(初級)	5月18日,6月14日,15日	ルミエール府中 2階 講習会議室	14
音訳ボランティア養成講座(ステップアップ)	6月29日,7月6日,13日,26日 8月2日	ルミエール府中 2階 講習会議室	59

12 除籍資料等の有効活用

図書館で不用となった資料を有効活用するため、リサイクル本として市の施設と市民に提供した。
また、市民から寄贈された資料も同様の理由から「市民リサイクル」として市民に提供した。

(1) 市の施設へのリサイクル

実施日：令和5年6月20日(火)

場所：中央図書館 4階メディア通り

施設数 (箇所)	提供冊数 (冊)	持帰り冊数 (冊)	持帰り率 (%)
45	4,787	2,903	60.6

[内訳]

	施設数(箇所)	持帰り冊数(冊)
保育所・幼稚園	20	1,490
学童クラブ	4	118
学校	6	603
その他	15	692
計	45	2,903

* 持帰り率＝持帰り冊数÷提供冊数×100

* 残った児童書は中央図書館不用図書リサイクルで市民に提供。

* その他は、市の施設以外である市内のNPOも含む。

(2) 市民へのリサイクル

ア 中央図書館不用雑誌リサイクル

実施回数及び期間：9回(月1回実施、例外として月2回の月あり)

令和5年 4月19日(水)～24日(月) 9月7日(木)～25日(月)
5月17日(水)～23日(火) 10月19日(木)～22日(日)
6月21日(水)～24日(土) 11月22日(水)～23日(木)
7月20日(木)～23日(日) 12月20日(水)～22日(金)
8月23日(水)～26日(土) 令和6年 1月17日(水)～20日(土)

※8月26日(土)は地区図書館不用雑誌リサイクルの残りを中央図書館で提供

場所：ルミエール府中3階休憩コーナー(午前9時30分からは1階リサイクル図書コーナー)

館名	提供冊数 (冊)	持帰り冊数 (冊)	持帰り率 (%)	記名持帰者数 (人)	1人平均冊数 (冊)
中央図書館	6,316	6,316	100.0	1,091	5.79

イ 地区図書館不用雑誌リサイクル

実施期間：令和5年7月2日(日)～7月16日(日)、8月1日(火)以降の開館日

場所：各文化センター、生涯学習センター及び地区図書館

館名	提供冊数 (冊)	持帰り冊数 (冊)	持帰り率 (%)
白系台図書館	1,695	1,603	94.6
西府図書館	1,315	1,136	86.4
武蔵台図書館	1,316	1,308	99.4
新町図書館	1,624	1,541	94.9
住吉図書館	1,653	1,646	99.6
是政図書館	1,313	1,308	99.6
紅葉丘図書館	1,962	1,849	94.2
押立図書館	1,047	912	87.1
四谷図書館	954	866	90.8
片町図書館	1,523	1,407	92.4
宮町図書館	1,455	1,430	98.3
生涯学習センター図書館	2,463	2,159	87.7
計	18,320	17,165	93.7

ウ 中央図書館不用図書リサイクル

実施回数及び期間: 11回実施(開催期間は不定期)

	提供冊数(冊)	持帰り冊数(冊)	持帰り率(%)	記名持帰者数(人)	1人平均冊数(冊)
中央図書館	5,534	5,534	100.0	1,381	4.0

エ 中央図書館寄贈本リサイクル(通年)

市民等から寄贈された図書312冊を図書館リサイクル本コーナーにおいて市民に提供した。

オ 地区図書館不用図書・寄贈本リサイクル

実施期間 : 令和5年8月1日(火)以降の開館日

場 所 : 各地区図書館

館 名	不要図書			寄贈本		
	提供冊数(冊)	持帰り冊数(冊)	持帰り率(%)	提供冊数(冊)	持帰り冊数(冊)	持帰り率(%)
白糸台図書館	2,797	2,797	100.0	40	40	100.0
西府図書館	1,530	1,511	98.8	53	53	100.0
武蔵台図書館	2,181	2,181	100.0	32	32	100.0
新町図書館	2,006	1,996	99.5	46	46	100.0
住吉図書館	927	927	100.0	88	88	100.0
是政図書館	835	835	100.0	55	55	100.0
紅葉丘図書館	2,452	2,452	100.0	101	101	100.0
押立図書館	899	897	99.8	33	32	97.0
四谷図書館	640	640	100.0	25	25	100.0
片町図書館	1,601	1,597	99.8	96	94	97.9
宮町図書館	1,021	1,021	100.0	58	58	100.0
生涯学習センター図書館	1,035	1,035	100.0	86	86	100.0
計	17,924	17,889	99.8	713	710	99.6

13 利用者用インターネット端末利用状況

(1) 中央図書館インターネット端末

利用者数 7,705人 (延べ人数)

(内訳)

・ インターネット席利用者数	6,876 人
・ データベース席利用者数	712 人
・ 国立国会図書館 図書館向けデジタル化資料送信サービス席利用者数	117 人
(うち、国立国会図書館歴史的音源利用者数	7 人)

(2) データベース タイトル一覧

- ・ 日経テレコン21
- ・ 朝日新聞クロスサーチ
- ・ MAGAZINE PLUS
- ・ ヨミダス
- ・ 官報情報検索サービス
- ・ ジャパンナレッジ
- ・ SMART判例秘書
- ・ 中日新聞・東京新聞記事データベース
- ・ 毎索
- ・ Web OYA-bunko
- ・ Naxos Music Library
- ・ ブリタニカオンラインジャパン
- ・ 理科年表プレミアム
- ・ マーケティング情報パック(Mpac)

14 主な年間事業

(1) レファレンス講座

事業名	講師	日時／会場	参加人数(人)
関東大震災から100年 ～首都直下地震への備えについて考える～	藤原広行氏 (防災科学技術研究所 上席研究員)	令和5年11月3日(金・祝) ルミエール府中 第1・2会議室	29

(2) 図書館講演会

事業名	講師	日時／会場	参加人数(人)
科学あそび 「おっと音の実験だ！～エコマイクとおどるへび君をつくろう～」	坂口美佳子氏 (科学読物研究会会員)	令和5年8月20日(日) ルミエール府中第1・2会議室	34
図書館講演会 「ネット情報におぼれない学び方」	梅澤貴典氏 (中央大学職員、 都留文科大学非常勤講師)	令和5年9月24日(日) ルミエール府中第1・2会議室	26
図書館講演会 「恐竜博士と学ぶ進化のれきし」	真鍋真氏 (国立科学博物館副館長)	令和5年10月15日(日) ルミエール府中第1・2会議室	43
図書館講演会 「牧野富太郎 花とともに生きる」	田中純子氏 (練馬区立牧野記念庭園 学芸員)	令和5年12月10日(日) ルミエール府中講習会議室	33

(3) 図書館ガイドツアー
計10回 参加者:24人

(4) 本探しのパートナー「OPAC検索案内」
計60回 参加者:51人

(5) 図書館員体験ツアー(小学生対象)
計6回 参加者:53人

(6) 図書館探検隊(小学生対象)
計4回 参加者:36人

(7)その他(各1回開催)

事業名		日時	参加人数(人)
ワークショップ	本の病院	令和5年5月20日	7
朗読会	こわ〜い怪談と不思議なファンタジーのお話	令和5年8月5日	17
企画展示	大人の食育	令和5年9月9日~9月10日	-
映画会	バリアフリー上映『アラヤシキの住人たち』	令和5年10月22日	19
ワークショップ	革のロングステッチ製本	令和5年11月25日	16
講演会	ビジネス支援企画「よはくのある仕事」	令和6年2月11日	43
講演会	大人だって調べたい	令和6年3月9日	29
ワークショップ	図書館で自由研究始めよう	令和6年3月23日	14

企画テーマ展示

①特集e棚

テーマ展示:43(事業者主催),50(市主催)

②視聴覚コーナー

テーマ展示:18

15 市民・登録者一人あたりの利用状況 ※人口は令和6年4月1日現在

(1) 人口一人あたりの図書貸出冊数

6.3 冊	$\frac{\text{貸出冊数}}{\text{人口}}$	$\frac{1,639,619}{259,941}$
-------	---------------------------------	-----------------------------

(2) 人口一人あたりの図書・視聴覚資料貸出数

6.8 点	$\frac{\text{貸出総数}}{\text{人口}}$	$\frac{1,774,996}{259,941}$
-------	---------------------------------	-----------------------------

(3) 貸出登録率

50.1 %	$\frac{\text{登録者数}}{\text{人口}}$	$\frac{130,211}{259,941}$
--------	---------------------------------	---------------------------

(4) 登録者一人あたりの図書貸出冊数

12.6 冊	$\frac{\text{貸出冊数}}{\text{登録者数}}$	$\frac{1,639,619}{130,211}$
--------	-----------------------------------	-----------------------------

(5) 登録者数一人あたりの図書・視聴覚資料貸出数

13.6 点	$\frac{\text{貸出総数}}{\text{登録者数}}$	$\frac{1,774,996}{130,211}$
--------	-----------------------------------	-----------------------------

(6) 人口一人あたりの蔵書冊数

6.0 冊	$\frac{\text{蔵書冊数}}{\text{人口}}$	$\frac{1,572,175}{259,941}$
-------	---------------------------------	-----------------------------

(7) 人口一人あたりの視聴覚資料所蔵点数

0.3 点	$\frac{\text{所蔵点数}}{\text{人口}}$	$\frac{66,797}{259,941}$
-------	---------------------------------	--------------------------

(8) 人口一人あたりの図書購入費(税込)

269.6 円	$\frac{\text{図書購入費}}{\text{人口}}$	$\frac{70,076,391}{259,941}$
---------	----------------------------------	------------------------------

(9) 人口一人あたりの視聴覚資料購入費(税込)

13.0 円	$\frac{\text{視聴覚購入費}}{\text{人口}}$	$\frac{3,366,935}{259,941}$
--------	-----------------------------------	-----------------------------

參考資料

1 所蔵資料数の推移

(1) 図書資料

年度	種別	中央	白糸台	西府	武蔵台	新町	住吉	是政	紅葉丘	押立	四谷	片町	宮町	生涯学習センター	合計
平成26年度	一般	766,824	30,871	29,930	32,565	26,515	32,797	28,111	27,527	9,637	16,828	21,647	19,999	38,093	1,081,344
	児童	138,259	22,680	19,216	17,337	15,131	17,382	18,748	17,514	8,778	13,496	16,089	16,758	14,638	336,026
	合計	905,083	53,551	49,146	49,902	41,646	50,179	46,859	45,041	18,415	30,324	37,736	36,757	52,731	1,417,370
平成27年度	一般	784,389	30,910	29,526	33,057	26,466	31,095	27,208	27,687	10,174	16,996	21,004	20,323	39,346	1,098,181
	児童	140,606	22,245	19,570	17,545	15,235	17,037	18,881	17,693	8,971	13,747	16,259	16,916	15,124	339,829
	合計	924,995	53,155	49,096	50,602	41,701	48,132	46,089	45,380	19,145	30,743	37,263	37,239	54,470	1,438,010
平成28年度 ※録音図書を含む	一般	802,779	30,973	28,926	32,264	26,416	29,684	27,067	27,047	10,999	17,210	20,977	20,539	40,452	1,115,333
	児童	142,508	22,442	19,791	17,450	15,292	16,995	18,832	17,716	9,465	13,873	16,385	17,146	15,602	343,497
	合計	945,287	53,415	48,717	49,714	41,708	46,679	45,899	44,763	20,464	31,083	37,362	37,685	56,054	1,458,830
平成29年度 ※録音図書を含む	一般	818,169	31,230	29,028	32,464	26,796	28,833	26,880	27,482	11,830	17,176	20,794	20,427	41,275	1,132,384
	児童	144,215	22,630	20,016	17,579	15,238	16,928	18,746	17,780	9,868	13,904	16,453	16,842	15,933	346,132
	合計	962,384	53,860	49,044	50,043	42,034	45,761	45,626	45,262	21,698	31,080	37,247	37,269	57,208	1,478,516
平成30年度 ※録音図書を含む	一般	835,094	31,227	29,391	32,634	27,290	27,441	25,825	27,483	12,511	17,227	21,231	20,576	41,691	1,149,621
	児童	146,399	22,581	19,997	17,498	15,347	17,247	18,442	17,800	10,057	13,923	16,935	16,659	16,392	349,277
	合計	981,493	53,808	49,388	50,132	42,637	44,688	44,267	45,283	22,568	31,150	38,166	37,235	58,083	1,498,898
令和元年度 ※録音図書を含む	一般	850,655	31,107	29,319	32,391	27,784	27,425	25,741	27,512	13,072	17,223	21,608	20,439	42,716	1,166,992
	児童	148,745	22,813	20,237	17,412	15,624	17,482	18,536	18,126	10,193	13,824	16,989	16,255	16,829	353,065
	合計	999,400	53,920	49,556	49,803	43,408	44,907	44,277	45,638	23,265	31,047	38,597	36,694	59,545	1,520,057
令和2年度 ※録音図書を含む	一般	863,713	30,649	29,428	33,136	28,429	27,363	25,930	28,046	13,576	16,537	21,519	20,407	43,384	1,182,117
	児童	150,300	22,349	20,433	17,621	15,941	17,111	18,609	18,665	10,304	12,988	17,308	16,372	16,981	354,982
	合計	1,014,013	52,998	49,861	50,757	44,370	44,474	44,539	46,711	23,880	29,525	38,827	36,779	60,365	1,537,099
令和3年度 ※録音図書を含む	一般	877,502	30,524	29,401	32,587	28,405	27,993	25,165	27,770	13,898	15,696	21,402	20,115	43,176	1,193,634
	児童	151,384	22,005	20,425	17,626	16,191	17,277	18,445	18,166	10,655	12,752	17,407	15,787	17,569	355,689
	合計	1,028,886	52,529	49,826	50,213	44,596	45,270	43,610	45,936	24,553	28,448	38,809	35,902	60,745	1,549,323
令和4年度 ※録音図書を含む	一般	888,422	31,106	29,596	32,084	28,347	28,572	25,538	27,967	16,329	14,417	20,461	21,272	43,183	1,207,294
	児童	152,959	20,387	20,565	17,737	16,054	17,617	18,815	18,408	13,122	10,993	15,820	17,357	18,281	358,115
	合計	1,041,381	51,493	50,161	49,821	44,401	46,189	44,353	46,375	29,451	25,410	36,281	38,629	61,464	1,565,409
令和5年度 ※録音図書を含む	一般	898,051	30,392	28,703	31,042	28,070	28,566	25,551	27,051	14,417	16,546	21,048	20,467	43,075	1,212,979
	児童	155,162	19,984	20,288	17,632	15,882	17,472	18,947	18,149	10,893	13,358	17,042	15,832	18,555	359,196
	合計	1,053,213	50,376	48,991	48,674	43,952	46,038	44,498	45,200	25,310	29,904	38,090	36,299	61,630	1,572,175

(2) 視聴覚資料(所蔵は中央図書館のみ)

(単位:点)

年度	カセットテープ	CD	ビデオテープ	レーザーディスク	DVD	合計
平成26年度	8,479	42,339	10,906	3,219	7,064	72,007
平成27年度	8,471	42,416	10,775	3,219	7,305	72,186
平成28年度	8,453	42,663	10,721	3,219	7,338	72,394
平成29年度	8,446	42,778	10,697	3,219	7,551	72,691
平成30年度	8,438	43,001	10,662	3,219	7,689	73,009
令和元年度	8,433	43,177	8,980	3,218	7,970	71,778
令和2年度	8,433	43,456	8,969	3,218	8,156	72,232
令和3年度	6,985	43,858	8,963	3,218	8,668	71,692
令和4年度	1,698	44,209	8,948	3,218	8,860	66,933
令和5年度	1,425	44,415	8,702	3,219	9,036	66,797

(録音図書除く)
(録音図書除く)
(録音図書除く)
(録音図書除く)
(録音図書除く)
(録音図書除く)
(録音図書除く)
(録音図書除く)
(録音図書除く)
(録音図書除く)

(3) マイクロフィルム(所蔵は中央図書館のみ)

年度	点数
平成26年度	3,998
平成27年度	3,998
平成28年度	3,998
平成29年度	3,998
平成30年度	3,998
令和元年度	4,000
令和2年度	4,000
令和3年度	4,000
令和4年度	4,000
令和5年度	4,000

2 貸出冊(点)数の推移

単位:冊(点)

年度	種別	中央	白糸台	西府	武蔵台	新町	住吉	是政	紅葉丘	押立	四谷	片町	宮町	生涯学習センター	市政情報センター	合計	開館日数	備考
平成26年度	図 一般	792,218	95,590	36,646	58,352	41,790	72,537	54,800	51,796	9,446	29,659	53,191	55,311	72,080		1,423,416	3,870	
	図 児童	259,232	44,534	26,512	31,314	20,680	51,182	32,434	37,598	5,099	23,111	31,144	24,101	43,866		630,807		
	書 合計	1,051,450	140,124	63,158	89,666	62,470	123,719	87,234	89,394	14,545	52,770	84,335	79,412	115,946		2,054,223		
	視聴覚	254,100	4,714	1,522	3,107	962	3,381	1,592	1,760	536	2,687	2,254	2,629	1,947		281,191		
	総合計	1,305,550	144,838	64,680	92,773	63,432	127,100	88,826	91,154	15,081	55,457	86,589	82,041	117,893		2,335,414		
平成27年度	図 一般	766,798	87,483	36,111	56,578	42,119	71,119	51,309	49,387	29,998	29,959	54,181	59,777	72,286		1,407,105	4,152	
	図 児童	259,686	39,554	30,164	33,693	22,181	49,221	30,845	38,256	27,668	25,003	32,045	27,421	46,800		662,537		
	書 合計	1,026,484	127,037	66,275	90,271	64,300	120,340	82,154	87,643	57,666	54,962	86,226	87,198	119,086		2,069,642		
	視聴覚	223,020	4,743	1,298	2,343	891	3,002	1,206	1,955	1,451	2,366	2,200	3,051	1,595		249,121		
	総合計	1,249,504	131,780	67,573	92,614	65,191	123,342	83,360	89,598	59,117	57,328	88,426	90,249	120,681		2,318,763		
平成28年度	図 一般	725,044	86,776	34,811	54,858	39,825	69,133	48,104	47,270	28,433	30,675	51,661	59,694	67,203		1,343,487	4,137	
	図 児童	253,500	41,359	30,192	35,175	20,727	45,042	28,426	36,449	26,963	24,905	33,546	28,155	44,851		649,290		
	書 合計	978,544	128,135	65,003	90,033	60,552	114,175	76,530	83,719	55,396	55,580	85,207	87,849	112,054		1,992,777		
	視聴覚	196,378	5,582	1,570	2,302	1,146	3,102	1,204	1,646	1,162	1,494	2,988	2,550	2,052		223,176		
	総合計	1,174,922	133,717	66,573	92,335	61,698	117,277	77,734	85,365	56,558	57,074	88,195	90,399	114,106		2,215,953		
平成29年度	図 一般	678,404	83,088	34,549	51,883	38,331	61,997	43,816	46,955	25,605	29,073	48,225	56,589	63,276	5,706	1,267,497	4,005	
	図 児童	243,312	41,465	31,787	34,359	18,897	42,746	26,001	34,085	26,066	23,399	35,084	27,486	44,167	848	629,702		
	書 合計	921,716	124,553	66,336	86,242	57,228	104,743	69,817	81,040	51,671	52,472	83,309	84,075	107,443	6,554	1,897,199		
	視聴覚	171,002	5,507	1,524	2,244	1,045	2,510	1,077	1,416	989	1,095	2,710	2,627	1,668	—	195,414		
	総合計	1,092,718	130,060	67,860	88,486	58,273	107,253	70,894	82,456	52,660	53,567	86,019	86,702	109,111	6,554	2,092,613		
平成30年度	図 一般	673,705	84,111	34,296	52,354	35,803	62,993	43,201	49,062	28,477	28,779	46,102	55,818	64,902	11,203	1,270,806	4,119	
	図 児童	246,138	41,367	32,925	34,776	19,767	42,946	28,179	34,887	29,751	23,195	34,852	29,770	43,460	1,194	643,207		
	書 合計	919,843	125,478	67,221	87,130	55,570	105,939	71,380	83,949	58,228	51,974	80,954	85,588	108,362	12,397	1,914,013		
	視聴覚	160,660	3,953	1,260	1,924	804	2,806	823	1,557	917	1,516	2,094	2,116	1,626	—	182,056		
	総合計	1,080,503	129,431	68,481	89,054	56,374	108,745	72,203	85,506	59,145	53,490	83,048	87,704	109,988	12,397	2,096,069		
令和元年度	図 一般	615,906	83,432	32,445	49,372	32,707	57,924	40,100	44,928	25,799	26,966	42,631	54,127	59,488	13,055	1,178,880	4,071	※新型コロナウイルス感染症拡大防止のため、令和2年3月5日から3月31日まで各図書館内の入館範囲の制限やサービスの一部を休止
	図 児童	226,317	39,819	30,037	31,112	20,786	39,113	24,674	32,456	26,314	21,973	34,770	27,617	39,440	1,836	596,264		
	書 合計	842,223	123,251	62,482	80,484	53,493	97,037	64,774	77,384	52,113	48,939	77,401	81,744	98,928	14,891	1,775,144		
	視聴覚	143,185	5,002	954	2,131	922	2,744	1,283	1,903	1,013	1,393	2,353	2,390	2,419	—	167,692		
	総合計	985,408	128,253	63,436	82,615	54,415	99,781	66,057	79,287	53,126	50,332	79,754	84,134	101,347	14,891	1,942,836		
令和2年度	図 一般	451,981	70,576	26,529	43,067	27,348	48,858	34,695	41,027	24,008	23,740	36,784	43,388	42,435	11,559	925,995	3,514	※新型コロナウイルス感染症拡大防止のため、一時期、各図書館内の入館範囲の制限やサービスの一部を休止
	図 児童	168,823	32,818	22,276	24,774	17,149	27,712	18,961	26,753	19,158	17,865	28,664	22,602	25,640	1,759	454,954		
	書 合計	620,804	103,394	48,805	67,841	44,497	76,570	53,656	67,780	43,166	41,605	65,448	65,990	68,075	13,318	1,380,949		
	視聴覚	100,872	4,338	1,153	1,794	741	1,558	1,187	1,435	1,530	1,061	2,076	2,139	1,964	—	121,848		
	総合計	721,676	107,732	49,958	69,635	45,238	78,128	54,843	69,215	44,696	42,666	67,524	68,129	70,039	13,318	1,502,797		
令和3年度	図 一般	565,668	85,725	33,135	53,987	33,829	60,689	42,731	51,277	28,869	28,565	44,894	50,550	54,040	12,344	1,146,303	4,120	※新型コロナウイルス感染症拡大防止のため、中央図書館の開館時間を一時期短縮
	図 児童	224,206	45,216	27,528	33,565	21,912	40,380	26,171	31,922	26,303	24,768	37,562	30,453	38,993	1,868	610,847		
	書 合計	789,874	130,941	60,663	87,552	55,741	101,069	68,902	83,199	55,172	53,333	82,456	81,003	93,033	14,212	1,757,150		
	視聴覚	123,342	3,819	1,349	2,004	1,213	2,119	1,141	1,354	1,258	1,129	1,739	2,080	1,812	—	144,359		
	総合計	913,216	134,760	62,012	89,556	56,954	103,188	70,043	84,553	56,430	54,462	84,195	83,083	94,845	14,212	1,901,509		
令和4年度	図 一般	361,374	82,706	31,852	54,071	37,622	60,027	43,175	50,092	29,719	25,833	49,693	61,708	69,672	13,876	971,420	3,826	※中央図書館 施設改修及びシステム更新のための長期臨時休館 令和4年10月1日～令和5年2月28日(令和4年10月5日から令和5年1月31日まで図書取次・利用登録を行う臨時窓口を中央文化センター内に開設) ※図書館全館 システム更新のための臨時休館 令和5年2月1日～令和5年2月28日
	図 児童	138,258	40,411	28,089	30,728	23,301	36,615	24,257	34,119	23,872	21,534	36,409	35,099	48,610	2,322	523,624		
	書 合計	499,632	123,117	59,941	84,799	60,923	96,642	67,432	84,211	53,591	47,367	86,102	96,807	118,282	16,198	1,495,044		
	視聴覚	72,509	1,849	600	1,866	729	1,389	944	694	597	762	1,219	1,217	1,098	—	85,473		
	総合計	572,141	124,966	60,541	86,665	61,652	98,031	68,376	84,905	54,188	48,129	87,321	98,024	119,380	16,198	1,580,517		
令和5年度	図 一般	510,955	81,709	30,928	55,106	32,897	62,470	42,199	48,144	29,046	26,000	48,629	52,825	57,102	14,333	1,092,343	4,148	※新型コロナウイルス感染症が5類に移行
	図 児童	194,392	41,543	24,487	30,413	18,485	33,690	23,032	35,314	20,429	20,152	33,066	31,152	38,605	2,516	547,276		
	書 合計	705,347	123,252	55,415	85,519	51,382	96,160	65,231	83,458	49,475	46,152	81,695	83,977	95,707	16,849	1,639,619		
	視聴覚	116,375	3,072	1,009	2,539	734	2,567	983	745	952	913	2,331	2,010	1,147	—	135,377		
	総合計	821,722	126,324	56,424	88,058	52,116	98,727	66,214	84,203	50,427	47,065	84,026	85,987	96,854	16,849	1,774,996		

3 貸出登録者数の推移

(単位:人)

年度	種別	中央	白糸台	西府	武蔵台	新町	住吉	是政	紅葉丘	押立	四谷	片町	宮町	生涯学習センター	合計
平成26年度	一般	84,796	6,707	3,432	4,719	3,169	5,296	3,620	3,827	1,546	2,843	4,007	5,208	9,274	138,444
	児童	13,614	693	515	584	393	789	631	560	242	481	473	388	772	20,135
	合計	98,410	7,400	3,947	5,303	3,562	6,085	4,251	4,387	1,788	3,324	4,480	5,596	10,046	158,579
平成27年度	一般	86,153	6,633	3,480	4,682	3,151	5,318	3,658	3,868	1,644	2,879	4,032	5,372	9,057	139,927
	児童	14,026	622	475	534	349	740	588	529	281	438	474	375	745	20,176
	合計	100,179	7,255	3,955	5,216	3,500	6,058	4,246	4,397	1,925	3,317	4,506	5,747	9,802	160,103
平成28年度	一般	86,387	6,549	3,489	4,601	3,071	5,213	3,653	3,891	1,707	2,849	4,087	5,403	8,777	139,677
	児童	14,330	570	472	517	332	685	531	497	317	415	434	373	721	20,194
	合計	100,717	7,119	3,961	5,118	3,403	5,898	4,184	4,388	2,024	3,264	4,521	5,776	9,498	159,871
平成29年度	一般	83,887	6,272	3,465	4,461	2,920	5,029	3,527	3,766	1,682	2,817	4,051	4,871	8,511	135,259
	児童	14,601	556	477	512	323	638	490	466	339	375	432	369	687	20,265
	合計	98,488	6,828	3,942	4,973	3,243	5,667	4,017	4,232	2,021	3,192	4,483	5,240	9,198	155,524
平成30年度	一般	81,889	6,001	3,329	4,230	2,750	4,822	3,399	3,640	1,707	2,729	4,000	4,483	8,119	131,098
	児童	14,776	523	498	513	310	599	476	436	353	391	436	365	705	20,381
	合計	96,665	6,524	3,827	4,743	3,060	5,421	3,875	4,076	2,060	3,120	4,436	4,848	8,824	151,479
令和元年度	一般	79,785	5,842	3,234	4,049	2,644	4,687	3,234	3,463	1,713	2,642	3,945	4,641	7,789	127,668
	児童	14,638	480	503	478	288	551	419	441	363	390	435	347	639	19,972
	合計	94,423	6,322	3,737	4,527	2,932	5,238	3,653	3,904	2,076	3,032	4,380	4,988	8,428	147,640
令和2年度	一般	77,267	5,606	3,123	3,789	2,550	4,513	3,089	3,326	1,719	2,558	3,833	4,445	7,488	123,306
	児童	13,334	462	458	424	254	493	356	400	334	347	428	328	587	18,205
	合計	90,601	6,068	3,581	4,213	2,804	5,006	3,445	3,726	2,053	2,905	4,261	4,773	8,075	141,511
令和3年度	一般	75,658	5,461	3,087	3,670	2,422	4,397	2,959	3,260	1,782	2,483	3,786	4,314	7,238	120,517
	児童	12,660	465	431	421	243	471	370	404	353	334	408	325	557	17,442
	合計	88,318	5,926	3,518	4,091	2,665	4,868	3,329	3,664	2,135	2,817	4,194	4,639	7,795	137,959
令和4年度	一般	71,572	5,206	2,961	3,489	2,290	4,179	2,774	3,092	1,826	2,329	3,613	4,144	6,876	114,351
	児童	13,267	554	508	475	291	542	417	468	405	395	470	388	649	18,829
	合計	84,839	5,760	3,469	3,964	2,581	4,721	3,191	3,560	2,231	2,724	4,083	4,532	7,525	133,180
令和5年度	一般	70,480	5,021	2,892	3,331	2,187	4,061	2,652	2,990	1,858	2,262	3,498	4,072	6,637	111,941
	児童	12,979	582	469	437	266	485	389	439	378	393	453	389	611	18,270
	合計	83,459	5,603	3,361	3,768	2,453	4,546	3,041	3,429	2,236	2,655	3,951	4,461	7,248	130,211

4 団体貸出の推移(公立保育所、幼稚園、福祉団体は除く)

年度	登録団体数	貸出冊数(冊)
平成26年度	48	5,097
平成27年度	55	6,084
平成28年度	54	7,058
平成29年度	55	7,094
平成30年度	63	9,449
令和元年度	53	8,256
令和2年度	39	2,620
令和3年度	44	3,241
令和4年度	48	5,253
令和5年度	49	6,318

5 学級貸出の推移

年度	貸出冊数(冊)
平成26年度	18,353
平成27年度	16,640
平成28年度	15,834
平成29年度	14,705
平成30年度	14,480
令和元年度	13,646
令和2年度	8,427
令和3年度	9,625
令和4年度	10,628
令和5年度	12,618

6 除籍資料有効活用の推移

図書館の除籍資料を有効活用するために、保存年限の過ぎた雑誌と利用されなくなった図書のうち、再利用が可能な資料を除籍し市民に提供した。冊数は図書・雑誌の合計。

年度	提供冊数	持帰り冊数	持帰り率(%)	実施日数
平成26年度	39,081	34,101	87.3	雑誌:中央51日、各地区館14日 図書:中央118日、各地区館18日
平成27年度	39,386	33,987	86.3	雑誌:中央53日、各地区館14日 図書:中央76日、各地区館18日
平成28年度	40,947	32,924	80.4	雑誌:中央52日、各地区館14日 図書:中央43日、各地区館18日
平成29年度	40,651	34,972	86.0	雑誌:中央48日、各地区館14日 図書:中央79日、各地区館18日
平成30年度	38,974	34,003	87.2	雑誌:中央58日、各地区館14日 図書:中央85日、各地区館18日
令和元年度	38,357	32,530	84.8	雑誌:中央43日、各地区館15日 図書:中央89日、各地区館20日
令和2年度	45,362	37,159	81.9	雑誌:中央45日、各地区館21日 図書:中央74日、各地区館27日
令和3年度	44,141	39,214	88.8	雑誌:中央46日、各地区館15日 図書:中央99日、各地区館29日
令和4年度	38,500	32,982	85.7	雑誌:中央40日、各地区館15日 図書:中央77日、各地区館23日
令和5年度	48,406	47,216	97.5	雑誌:中央57日 図書:中央126日

※ 令和5年度の各地区図書館実施日は、7月2日(日)～7月16日(日)および8月1日(火)以降の開館日。
なお、令和5年8月より随時提供に変更になったため、実施日数は記載しない。

7 府中市立図書館の沿革

年 月 日	概 要	備 考
昭和36年 4月 6日	市立図書館(旧館)開館	旧府中町役場庁舎(木造2階建)
昭和37年 7月 1日	児童図書室 開設	
昭和42年 3月 2日	中央図書館(新館)開館	鉄筋コンクリート3階建
昭和43年 8月22日	移動図書館「青い鳥」号 運行開始	2,000冊積載
昭和46年 6月 9日	白糸台図書館 開館	白糸台文化センター 3階
昭和47年 6月21日	西府図書館 開館	西府文化センター 3階
昭和48年 5月30日	武蔵台図書館 開館	武蔵台文化センター 3階
昭和48年 6月28日	中央図書館複写サービス開始	昭和63年度開始 白糸台、紅葉丘、武蔵台、 新町、住吉、是政、西府 平成元年度開始 四谷、片町
昭和48年 6月29日	図書館巡回車配置	
昭和49年 3月10日	新町図書館 開館	新町文化センター 3階
昭和49年 4月10日	住吉図書館 開館	住吉文化センター 3階
昭和49年10月12日	是政図書館 開館	是政文化センター 3階
昭和50年 7月 2日	紅葉丘図書館 開館	紅葉丘文化センター 3階
昭和53年 1月 5日	中央図書館増築	
昭和53年 5月27日	押立図書室 開室 四谷図書室 開室	押立文化センター 2階 四谷文化センター 2階
昭和57年11月 1日	中央文化センター図書室 開室	中央文化センター 3階
昭和60年 1月 9日	カセットテープ貸出開始 盲人用録音テープ貸出し開始	
昭和61年 4月 1日	名称変更 押立図書室→押立図書館 四谷図書室→四谷図書館	
昭和62年 4月 1日	電算システム導入 中央図書館及び移動図書館	
昭和62年10月 1日	CD貸出開始	
昭和62年10月 5日	片町図書館 開館	片町文化センター 4階
昭和63年 3月31日	中央図書館全館改装工事 西玄関車椅子用スロープ設置	
昭和63年 4月 1日	中央図書館併設の郷土館を図書館保存庫として転用 全館オンライン開始 中央図書館3階視聴覚コーナー設置	郷土の森博物館開館
平成 元年 4月 1日	ビデオテープ貸出開始 レーザーディスク館内鑑賞利用開始	
平成 2年 4月 1日	中央図書館エレベーター設置	

年 月 日	概 要	備 考
平成 3年 6月24日	都立図書館情報ネットワーク検索用機器導入	
平成 4年 4月 1日	通年夜間開館及び休館日変更 国立国会図書館J-BISC利用開始	
平成 4年 6月11日	府中市関係雑誌・新聞記事索引検索システム開始	
平成 5年 4月 1日	重度視覚障害者に対する盲人用録音物の郵送貸出開始	郵便規則第34条の2第1項
平成 5年 5月 1日	生涯学習センター図書室 開室	生涯学習センター 2階 地階に書庫(保存庫)
平成 5年 6月 1日	中央文化センター図書室改修	
平成 6年11月 1日	中央図書館 視聴覚室に資料防失装置を設置 市民古本リサイクルコーナー設置	
平成 6年12月26日	中央図書館に身障者トイレ設置	
平成 8年 3月	コンピュータ機能アップ	
平成 8年 5月 2日	ウィーン市ヘルナルス図書館と友好協定を締結	
平成 8年 7月21日	図書館学習室開設(暫定)	府中駅北第2庁舎1階(75席)
平成 8年10月 1日	中央図書館利用者検索用端末設置	8台
平成 9年 4月 1日	中央図書館ウィーンコーナー設置	
平成 9年10月 1日	地区図書館利用者検索用端末設置	各館1台(白糸台を除く)
平成10年 4月 6日	白糸台文化センター耐震工事完了 白糸台図書館新装開館 利用者検索用端末設置	1台
平成10年11月 6日	移動図書館「青い鳥」号廃止	
平成10年12月23日	図書館の廃棄図書リサイクル開始	
平成13年 4月 1日	中央図書館祝日開館開始及び休館日変更 名称変更 中央文化センター図書室→桜通り図書館 生涯学習センター図書室→生涯学習センター図書館	
平成13年 4月18日	中央図書館開館時間延長	
平成13年 6月 1日	西府文化センター耐震工事完了 西府図書館新装開館	
平成13年10月22日	図書館ホームページ開設	
平成13年11月 1日	DVD貸出開始	
平成14年 2月20日	中央図書館新利用者検索用端末設置	10台
平成14年 3月20日	中央図書館車椅子対応利用者検索用端末設置	2台

年 月 日	概 要	備 考
平成14年 6月 1日	稲城市と相互利用開始	
平成14年10月 1日	地区図書館新利用者検索用端末設置	13台(内1台 車椅子対応)
平成14年10月17日	府中市中央図書館あり方検討協議会から「府中市中央図書館のあり方について」の報告を受ける	平成14年6月3日～平成14年10月7日(全6回)開催
平成15年 2月 1日	国分寺市と相互利用開始	
平成15年11月	「府中市中央図書館改築に係る基本構想」策定	
平成15年11月	「府中市子ども読書活動推進計画」策定	
平成16年 3月 1日	武蔵台文化センター耐震工事完了 武蔵台図書館新装開館	
平成16年 9月	府中市市民会館・中央図書館複合施設整備事業実施方針公表	
平成16年12月	府中市市民会館・中央図書館複合施設整備事業をPFI方式により実施するため、民間資金等の活用による公共施設等の整備等の促進に関する法律第6条の特定事業として選定	
平成17年 3月 1日	新町文化センター耐震工事完了 新町図書館新装開館	
平成17年 6月 1日	インターネット予約サービス開始	
平成17年12月	府中市市民会館・中央図書館複合施設整備事業契約締結	
平成18年 3月 1日	住吉文化センター耐震工事完了 住吉図書館新装開館	
平成19年 3月 1日	是政文化センター耐震工事完了 是政図書館新装開館	
平成19年 9月 1日	移転開館準備の為中央図書館休み(~11月30日)	
平成19年11月30日	桜通り図書館閉館・図書館学習室閉室	中央文化センター2階・第2庁舎1階
平成19年12月 1日	新中央図書館開館 新図書館情報システムへ移行 「大賀文庫目録—改訂版」発行(500部)	ルミエール府中 地下1階地上3、4、5階
平成20年 2月 1日	宮町図書館開館	旧中央図書館 1階
平成20年 3月 1日	紅葉丘文化センター耐震工事完了 紅葉丘図書館新装開館	
平成20年 4月 1日	京王線沿線七市相互利用開始	八王子、日野、多摩、稲城、調布、町田、府中
平成20年 9月	「第2期府中市子ども読書活動推進計画」策定	
平成20年11月 8日	中央図書館入館者100万人達成	
平成21年 3月31日	「渡辺文庫目録—改訂版」発行(200部)	
平成21年 3月	府中市立図書館市民懇談会から提言「府中市民の知の拠点をつくる」を受ける	

年 月 日	概 要	備 考
平成21年 6月15日	四谷図書館新装開館	
平成21年10月 1日	国立市・小金井市と相互利用開始	
平成21年12月 1日	宮町図書館「ふるさと府中歴史館(仮称)」耐震等改修工事に伴い休館(平成23年3月31日まで)	
平成23年 4月 1日	宮町図書館新装開館	ふるさと府中歴史館 2階
平成23年10月 5日	府中市立図書館サービス検討協議会発足	
平成23年11月 7日	東日本大震災被災地(岩手県大槌町)に図書約6千冊提供・復興支援	
平成23年12月18日	府中市立図書館開館50周年記念式典他開催	
平成23年12月18日	「府中市立図書館開館50周年記念誌 ～いままでも、これからもずっと～」発行(700部)	
平成24年10月19日	中央図書館入館者500万人達成	
平成24年12月 1日	図書館システムバージョンアップ利用開始	平成24年11月19日～30日臨時休館
平成25年 3月	「第3期府中市子ども読書活動推進計画」策定	
平成25年 9月 2日	押立図書館押立文化センター改築工事に伴い休館(平成27年2月まで)	
平成26年 3月31日	生涯学習センター図書館視聴覚ライブラリー事業の廃止	
平成27年 2月 9日	押立文化センター改築工事完了 押立図書館新装開館	
平成27年 5月27日	府中市立図書館サービス検討協議会を府中市立図書館サービス検討会議に名称変更	
平成28年 4月 1日	東京農工大学図書館との相互協力協定締結、サービス開始	
平成29年 8月 1日	市政情報センター図書取次業務開始	
平成29年12月 1日	図書館システムバージョンアップ利用開始	平成29年11月19日～30日臨時休館
平成30年 1月	「第4期府中市子ども読書活動推進計画」策定	
平成30年 9月10日	中央図書館入館者1000万人達成	
平成31年 3月 1日	「国立国会図書館デジタル化資料送信サービス」開始	
平成31年 3月31日	府中市立図書館サービス検討会議廃止	
令和 元年 5月28日	府中市図書館協議会発足。「府中市立図書館の今後の運営手法に関する事項」を諮問	
令和 元年 7月	視聴覚CD・DVD装備変更(見本ケース方式)開始	
令和 元年10月 1日	ハンディキャップサービス「りんごの棚」を新設	
令和 元年10月12日	台風19号接近に伴い全館臨時休館	
令和 元年10月28日	府中市図書館協議会から諮問事項「府中市立図書館の今後の運営手法に関する事項」の答申が提出される	
令和 2年 3月 5日	新型コロナウイルス感染症拡大防止対策のため、サービス一部利用停止	

年月日	概要	備考
令和 2年 4月11日	新型コロナウイルス感染症拡大防止対策のため、全館臨時休館	国の緊急事態宣言発令及び東京都からの要請 令和2年4月11日～6月2日臨時休館
令和 2年 6月 3日	府中市立図書館全館で開館を再開	開館時間短縮、サービス一部制限
令和 2年 9月26日	府中市市民会館・中央図書館複合施設維持管理・運営等事業実施方針の公告	
令和 2年11月 5日	新型コロナウイルス感染症拡大防止対策のための中央図書館開館時間短縮の解除	
令和 3年 1月 8日	新型コロナウイルス感染症拡大防止対策のため、中央図書館開館時間を短縮	国の緊急事態宣言発令(2回目)及び東京都からの要請
令和 3年 1月27日	府中市図書館協議会から、審議事項「新型コロナウイルス等の感染症拡大時の図書館サービスの在り方」の提言が提出される	
令和 3年 1月29日	府中市市民会館・中央図書館複合施設維持管理・運営等事業をPFI方式により実施するため、民間資金等の活用による公共施設等の整備等の促進に関する法律第7条の特定事業として選定	
令和 3年 2月17日	中央図書館健康・医療情報コーナーの開設	
令和 3年 4月 7日	中央図書館3・4階に本の消毒機を設置	
令和 3年10月25日	新型コロナウイルス感染症拡大防止対策のための中央図書館開館時間短縮の解除	
令和 4年 1月26日	府中市市民会館・中央図書館複合施設維持管理・運営等事業契約締結	
令和 4年 4月15日	地区図書館全館(12館)に本の消毒機を設置	
令和 4年10月 1日	施設改修工事及び図書館システムの入替等のため中央図書館休館	令和4年10月1日～令和5年2月28日臨時休館
令和 4年10月 5日	中央図書館臨時窓口(図書取次・利用登録)を中央文化センター(4階ロビー)に開設	令和4年10月5日～令和5年1月31日開設
令和 5年 2月 1日	図書館システムの入替等のため地区図書館全館休館	令和5年2月1日～2月28日臨時休館
令和 5年 3月 1日	中央図書館リニューアルオープン ふちゅう電子図書館サービス開始 国立国会図書館歴史的音源視聴サービス開始 座席申込システム利用開始	

年 月 日	概 要	備 考
令和 5年 8月10日	8月の新庁舎移転による文化センター臨時休館に伴い、地区図書館(宮町・生涯学習センター図書館を除く)を臨時休館	
令和 5年12月22日	府中市図書館協議会から、図書館のサービス状況の点検、仕組み作りについての審議結果にもとづき、「府中市立図書館運営方針」及び「府中市立図書館サービス状況調査票」の報告をうけた	
令和 6年 1月	「第5期府中市子ども読書活動推進計画」策定	