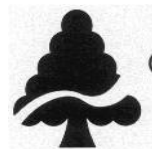


平成24年度
府中市立図書館事業概要



① ほっとするね 緑の府中

府中市立図書館

目 次

<平成24年度事業報告>

1	府中市の概要	1
2	組織・事務分掌	2
3	図書館の所在地・開設時期・面積	3
4	所蔵資料数	4
5	図書館利用状況	5
6	他市との相互利用状況	6
7	レファレンス（相談）窓口受付件数	7
8	中央図書館学習室利用状況	7
9	リクエストサービス	7
10	児童サービス	10
11	ハンディキャップサービス	15
12	除籍資料等の有効活用	16
13	利用者用インターネット端末利用状況	18
14	主な年間事業	19
15	人口・登録者1人あたりの比較等	21

<参考資料>

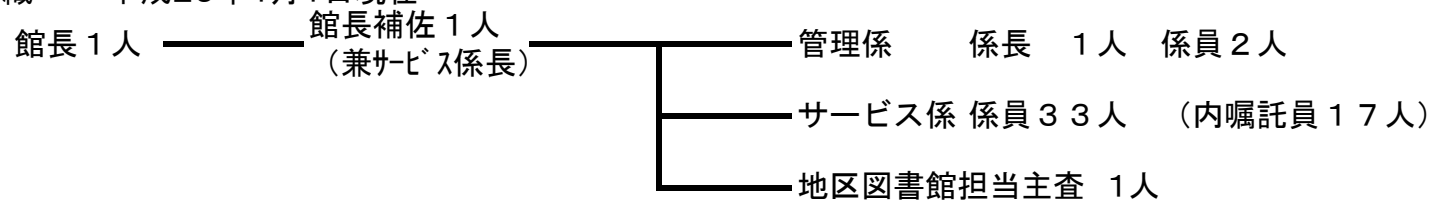
1	所蔵資料数の推移（平成17年度から）	23
2	貸出冊（点）数の推移（平成17年度から）	24
3	貸出登録者数の推移（平成17年度から）	25
4	団体貸出の推移（平成17年度から）	25
5	学級貸出の推移（平成17年度から）	25
6	視聴覚ライブラリー資料・機材貸出の 推移（平成17年度から）	26
7	除籍資料有効活用の推移（平成17年度から）	26
8	府中市立図書館の沿革	27

1 府中市の概要

- (1) 位置 府中市は、東京都のほぼ中央に位置し、新宿から西方約 22 kmに位置している。
東は調布市、西は国立市と日野市、南は多摩市と稲城市、北は小金井市と国分寺市に接している。
- | | | | | |
|-----|----|---------|----|---------|
| 広がり | 東西 | 8.75 km | 南北 | 6.70 km |
| 海拔 | 最高 | 約 80 m | 最低 | 約 30 m |
- (2) 面積 29.34 km²
- (3) 市制施行 府中町、多磨村、西府村の1町2村が合併し、昭和29年4月1日に現在の府中市が誕生しました。
- (4) 世帯と人口
- | | | |
|-----|------------|----|
| 世帯数 | 117,410 | 世帯 |
| 人口 | 男 127,386 | 人 |
| | 女 124,618 | 人 |
| | 合計 252,004 | 人 |
- ※平成25年4月1日現在住民基本台帳による（外国人を含む）
- (5) 市の木 「けやき」
- (6) 市の花 「うめ」
- (7) 市の鳥 「ひばり」

2 組織・事務分掌

(1) 組織 * 平成25年4月1日現在



管理係

- ・ 施設管理
- ・ 統計資料作成
- ・ 文書管理
- ・ O A 機器等管理
- ・ 予算・決算
- ・ 契約及び予算執行
- ・ 臨時職員の雇用に関すること
- ・ 契約事業者との連絡調整

サービス係

- ・ 児童サービス
- ・ ハンディキャップサービス
- ・ 視聴覚サービス
- ・ 地域行政資料サービス
- ・ 図書及び視聴覚資料の選定、発注
- ・ 蔵書管理
- ・ レファレンスサービス・読書相談
- ・ リクエストサービス

3 図書館の所在地・開設時期・面積

館名	所在地	電話	開設時期	面積
中央図書館	府中市府中町 2-24	042-362-8647	平成19年12月	6,076 m ²
白糸台図書館	府中市白糸台 1-60	042-360-3443	昭和46年 6月	207 m ²
西府図書館	府中市西府町 1-10	042-360-8998	昭和47年 6月	246 m ²
武蔵台図書館	府中市武蔵台 2-2	042-576-6390	昭和48年 5月	237 m ²
新町図書館	府中市新町 1-66	042-360-6336	昭和49年 3月	223 m ²
住吉図書館	府中市住吉町 1-61	042-360-5775	昭和49年 4月	255 m ²
是政図書館	府中市是政 2-20	042-360-2882	昭和49年10月	246 m ²
紅葉丘図書館	府中市紅葉丘 2-1	042-360-7227	昭和50年 7月	208 m ²
押立図書館	府中市押立町 5-4	042-483-4122	昭和53年 5月	48 m ²
四谷図書館	府中市四谷 2-75	042-360-3663	昭和53年 5月	180 m ²
片町図書館	府中市片町 2-17	042-368-7117	昭和62年10月	228 m ²
宮町図書館	府中市宮町 3-1	042-364-3613	平成20年 2月	242 m ²
生涯学習センター図書館	府中市浅間町 1-7	042-336-5702	平成 5年 5月	1,107 m ²

4 所蔵資料数(平成25年3月31日現在)

(1) 図書資料

(単位:冊)

館名	購入数			寄贈数			除籍数			蔵書数		
	一般	児童	計	一般	児童	計	一般	児童	計	一般	児童	計
中央図書館	15,339	3,511	18,850	2,543	71	2,614	2,151	960	3,111	734,418	136,287	870,705
白系台図書館	1,517	430	1,947	142	11	153	1,427	355	1,782	30,765	22,972	53,737
西府図書館	1,178	696	1,874	53	7	60	2,071	610	2,681	30,100	19,298	49,398
武蔵台図書館	1,467	518	1,985	66	25	91	1,020	359	1,379	33,341	17,561	50,902
新町図書館	1,357	485	1,842	60	18	78	1,166	908	2,074	27,167	15,453	42,620
住吉図書館	1,396	450	1,846	241	20	261	1,226	356	1,582	33,944	17,498	51,442
是政図書館	1,342	484	1,826	94	27	121	741	936	1,677	28,280	18,388	46,668
紅葉丘図書館	1,519	472	1,991	93	22	115	1,314	612	1,926	27,435	17,134	44,569
押立図書館	911	1,456	2,367	52	0	52	997	291	1,288	6,494	6,166	12,660
四谷図書館	676	253	929	125	27	152	537	218	755	16,486	13,298	29,784
片町図書館	1,347	526	1,873	11	7	18	288	301	589	21,918	15,813	37,731
宮町図書館	1,247	476	1,723	95	19	114	851	295	1,146	18,685	15,754	34,439
生涯学習センター図書館	1,478	493	1,971	157	18	175	661	291	952	36,717	14,100	50,817
計	30,774	10,250	41,024	3,732	272	4,004	14,450	6,492	20,942	1,045,750	329,722	1,375,472

(2) マイクロフィルム (所蔵は中央図書館)

(単位:点)

区分	購入数	寄贈数	廃棄数	所蔵数
マイクロフィルム	0	0	0	3,987

(3) 視聴覚資料 (所蔵は中央図書館)

(単位:点)

区分	購入数	寄贈数	廃棄数	所蔵数
カセットテープ	0	0	7	8,497
コンパクトディスク	519	9	220	42,588
D V D	425	47	63	6,827
ビデオテープ	0	0	1,075	12,613
レーザーディスク	0	0	2	3,220
録音図書	15	37	29	818
計	959	93	1,396	74,563

(4) 雑誌・新聞タイトル数

(単位:タイトル)

館名	雑誌数	新聞数
中央図書館	491	36
白系台図書館	72	7
西府図書館	71	8
武蔵台図書館	72	7
新町図書館	67	7
住吉図書館	71	7
是政図書館	73	7
紅葉丘図書館	72	7
押立図書館	33	6
四谷図書館	32	6
片町図書館	68	7
宮町図書館	56	7
生涯学習センター図書館	91	8
計	1,269	120

5 図書館利用状況

館名	図書貸出冊数(冊)			視聴覚資料貸出点数(館内利用を含む)(点)							貸出 総合計 (点)	新規登録者数(人)			貸出 利用者数 (人)	開館 日数 (日)
	一般書	児童書	図書合計	カセット	CD	DVD	ビデオ	館内 LD	録音 図書	視聴覚 合計		一般	児童	合計		
中央	855,354	273,066	1,128,420	955	180,394	107,391	12,888	1,771	205	303,604	1,432,024	5,680	1,667	7,347	485,747	312
白糸台	88,095	45,537	133,632	43	2,576	1,753	108	0	0	4,480	138,112	272	91	363	47,109	309
西府	40,242	27,425	67,667	17	1,263	510	17	0	0	1,807	69,474	160	62	222	21,026	309
武蔵台	59,629	31,316	90,945	156	2,254	733	115	0	0	3,258	94,203	204	74	278	29,335	308
新町	43,235	23,780	67,015	1	628	441	6	0	0	1,076	68,091	138	73	211	23,113	309
住吉	72,337	51,660	123,997	20	1,906	1,223	156	0	0	3,305	127,302	220	89	309	41,384	308
是政	55,735	31,764	87,499	7	987	439	24	0	5	1,462	88,961	146	81	227	27,805	309
紅葉丘	53,183	32,402	85,585	24	1,100	796	31	0	0	1,951	87,536	170	77	247	26,860	308
押立	21,266	15,420	36,686	7	1,413	544	33	0	0	1,997	38,683	55	41	96	13,584	310
四谷	31,082	25,215	56,297	20	1,306	686	68	0	0	2,080	58,377	114	76	190	18,595	309
片町	50,615	29,835	80,450	67	1,887	599	54	0	0	2,607	83,057	207	74	281	29,867	309
宮町	49,469	20,251	69,720	13	1,187	756	14	0	0	1,970	71,690	302	49	351	27,874	293
生涯学習センター	67,452	34,505	101,957	19	729	661	15	0	0	1,424	103,381	354	98	452	35,059	309
地区館計	632,340	369,110	1,001,450	394	17,236	9,141	641	0	5	27,417	1,028,867	2342	885	3,227	341,611	3,690
24年度累計	1,487,694	642,176	2,129,870	1,349	197,630	116,532	13,529	1,771	210	331,021	2,460,891	8,022	2,552	10,574	827,358	4,002
23年度累計	1,551,317	661,888	2,213,205	2,166	211,445	125,269	21,747	2,102	253	362,982	2,576,187	8,595	2,662	11,257	870,528	4,161
増減	-63,623	-19,712	-83,335	-817	-13,815	-8,737	-8,218	-331	-43	-31,961	-115,296	-573	-110	-683	-43,170	-159

定例おはなし会		
開催回数(回)	参加者数(人)	平均人数(人)
201	2,125	10.6

ちいさい子のおはなし会		
開催回数(回)	参加者数(人)	平均人数(人)
164	2,420	14.8

インターネット席利用者数(人)	19,655
データベース利用者数(人)	332

団体貸出	
団体数(団体)	貸出冊数(冊)
45	5,453

学級貸出	
学級数(延べ)	貸出数(冊)
3,186	15,437

視聴席利用状況(回)					
カセット	CD	DVD	ビデオ	LD	合計
10	1,381	6,313	3,380	1,765	12,849

中央図書館来館者数(人)	949,915
--------------	---------

臨時休館

- | | |
|--------------------------------|---------------------------------|
| ①押立 平成24年6月19日(蔵書点検) | ⑤全館 平成24年11月19日から30日(システム更新のため) |
| ②四谷 平成24年6月19・20日(蔵書点検) | ⑥全館 平成25年2月4日(電気設備点検) |
| ③学習 平成24年6月22日(蔵書点検) | ⑦白糸台・新町・住吉 平成25年2月5・6日(蔵書点検) |
| ④西府・是政・宮町 平成24年10月16・17日(蔵書点検) | ⑧武蔵台・紅葉丘・片町 平成25年3月5・6日(蔵書点検) |

6 他市との相互利用状況

(1)京王線沿線7市図書館連携利用状況

八王子市、府中市、調布市、町田市、日野市、多摩市、稲城市の7市間の相互利用(平成20年4月1日開始)

	八王子市民		府中市民		調布市民		町田市民		日野市民		多摩市民		稲城市民		合 計	
	登録者	貸出冊数	登録者	貸出冊数	登録者	貸出冊数	登録者	貸出冊数	登録者	貸出冊数	登録者	貸出冊数	登録者	貸出冊数	登録者	貸出冊数
八王子市	-	-	20	1,585	14	737	206	23,437	161	18,000	62	9,234	11	530	474	53,523
府中市	171	5,295	-	-	213	7,205	30	1,014	142	9,151	136	7,088	89	5,897	781	35,650
調布市	101	4,017	247	9,676	-	-	15	320	44	1,220	60	2,587	91	4,718	558	22,538
町田市	124	16,937	12	536	8	144	-	-	16	767	50	1,017	22	331	232	19,732
日野市	456	44,745	32	1,037	9	57	9	449	-	-	54	6,612	4	35	564	52,935
多摩市	939	89,939	120	8,969	31	1,409	271	36,755	350	42,972	-	-	167	19,550	1,878	199,594
稲城市	69	6,829	371	59,089	84	9,910	194	31,323	79	6,403	245	44,691	-	-	1,042	158,245
計	1,860	167,762	802	80,892	359	19,462	725	93,298	792	78,513	607	71,229	384	31,061	5,529	542,217

注 稲城市との相互利用は平成14年6月より開始

(2)国分寺市との相互利用(平成15年2月開始)

	国分寺市民		府中市民	
	登録者	貸出冊数	登録者	貸出冊数
国分寺市	-	-	128	15,520
府中市	509	32,311	-	-

(3)国立市との相互利用(平成21年10月開始)

	国立市民		府中市民	
	登録者	貸出冊数	登録者	貸出冊数
国立市	-	-	135	5,399
府中市	249	16,129	-	-

(4)小金井市との相互利用(平成21年10月開始)

	小金井市民		府中市民	
	登録者	貸出冊数	登録者	貸出冊数
小金井市	-	-	38	3,465
府中市	598	39,459	-	-

7 レファレンス(相談)窓口受付件数

(中央図書館/午前9時から午後7時まで受付)

相談受付件数	1日平均件数	開館日数
4,296	13.8	312

8 中央図書館学習室利用状況

	利用人数(人)	1日平均人数(人)	開館日数(日)
一般席	68,075	218.2	312
パソコン席	18,298	58.6	312
計	86,373	276.8	312

9 リクエストサービス

(1) 受付したリクエスト統計

ア 図書・雑誌

(単位:件)

受付窓口		中央	白糸台	西府	武蔵台	新町	住吉	是政	紅葉丘	押立	四谷	片町	宮町	学習	WEB	携帯	全体合計	
リクエスト受付件数	一般図書	30,639	7,614	2,479	3,368	2,018	5,443	3,274	3,839	3,385	3,068	2,861	3,628	4,414	252,578	8,431	337,039	
	雑誌	3,047	640	215	397	276	664	680	600	463	438	304	303	398	26,438	741	35,604	
	児童書	8,945	1,731	683	1,098	751	2,320	941	1,570	1,003	1,160	979	731	850	36,258	637	59,657	
	外国語図書	336	19	3	12	3	15	7	2	6	15	5	19	2	871	11	1,326	
	図書・雑誌計	42,967	10,004	3,380	4,875	3,048	8,442	4,902	6,011	4,857	4,681	4,149	4,681	5,664	316,145	9,820	433,626	
	館内OPAC予約件数	一般図書	11,770	1,013	250	317	162	932	202	438	97	127	213	460	1,039	-	-	17,020
	雑誌	983	61	39	56	45	81	22	200	19	12	31	2	120	-	-	1,671	
	児童書	1,044	189	51	78	31	212	44	80	22	28	40	31	137	-	-	1,987	
	外国語図書	6	11	0	0	2	1	2	0	0	2	0	0	1	-	-	25	
	図書・雑誌計	13,803	1,274	340	451	240	1,226	270	718	138	169	284	493	1,297	-	-	20,703	
市外図書館からの借用件数		4,465	867	252	571	170	959	165	478	246	403	317	337	297	-	-	9,527	

イ 視聴覚資料

(単位:件)

受付窓口		中央	白糸台	西府	武蔵台	新町	住吉	是政	紅葉丘	押立	四谷	片町	宮町	学習	WEB	携帯	全体合計	
リクエスト受付件数	カセット	53	11	18	6	1	4	4	9	4	3	8	2	2	405	0	530	
	C D	2,262	375	110	93	44	188	243	69	242	169	247	422	104	25,921	981	31,470	
	ビデオ	46	28	0	9	4	0	12	2	8	39	5	2	5	584	0	744	
	D V D	2,976	498	110	128	49	214	97	194	97	309	144	182	101	12,952	318	18,369	
	視聴覚資料計	5,337	912	238	236	98	406	356	274	351	520	404	608	212	39,862	1,299	51,113	
	館内OPAC予約件数	カセット	0	4	0	0	0	0	0	0	0	0	0	0	0	-	-	4
	C D	737	82	6	2	0	30	12	2	38	6	13	6	35	-	-	969	
	ビデオ	2	0	0	0	0	3	0	0	1	0	0	0	0	-	-	6	
	D V D	862	50	10	15	2	31	5	9	6	7	9	23	33	-	-	1,062	
	視聴覚資料計	1,601	136	16	17	2	64	17	11	45	13	22	29	68	-	-	2,041	

ウ リクエスト提供数

(単位:件)

受付窓口	中央	白糸台	西府	武蔵台	新町	住吉	是政	紅葉丘	押立	四谷	片町	宮町	学習	WEB	携帯	全体合計
リクエスト受付総数	48,304	10,916	3,618	5,111	3,146	8,848	5,258	6,285	5,208	5,201	4,553	5,289	5,876	356,007	11,119	484,739
キャンセル総数	7,552	1,174	331	525	292	988	429	653	506	320	549	640	592	38,535	1,669	54,755
リクエスト提供総数	40,752	9,742	3,287	4,586	2,854	7,860	4,829	5,632	4,702	4,881	4,004	4,649	5,284	317,472	9,450	429,984

(2)リクエストの多かった資料

ア 図書資料 上位10冊

	平成24年4月1日	予約数	平成24年8月1日	予約数	平成24年12月1日	予約数	平成25年3月1日	予約数
1	マスカレード・ホテル 東野 圭吾	547	舟を編む 三浦 しをん	585	舟を編む 三浦 しをん	573	舟を編む 三浦 しをん	575
2	謎解きはディナーのあとで(1) 東川 篤哉	482	ナミヤ雑貨店の奇蹟 東野 圭吾	532	ナミヤ雑貨店の奇蹟 東野 圭吾	528	ナミヤ雑貨店の奇蹟 東野 圭吾	531
3	麒麟の翼 東野 圭吾	464	マスカレード・ホテル 東野 圭吾	472	虚像の道化師 東野 圭吾	445	64 横山 秀夫	472
4	真夏の方程式 東野 圭吾	448	麒麟の翼 東野 圭吾	397	マスカレード・ホテル 東野 圭吾	395	ソロモンの偽証 第1部 宮部 みゆき	446
5	ジェノサイド 高野 和明	426	ジェノサイド 高野 和明	389	ソロモンの偽証 第1部 宮部 みゆき	392	虚像の道化師 東野 圭吾	445
6	下町ロケット 池井戸 潤	397	真夏の方程式 東野 圭吾	374	禁断の魔術 東野 圭吾	357	禁断の魔術 東野 圭吾	401
7	人生がときめく片づけの魔法 近藤 麻理恵	386	人生がときめく片づけの魔法 近藤 麻理恵	340	ジェノサイド 高野 和明	331	空飛ぶ広報室 有川 浩	375
8	謎解きはディナーのあとで(2) 東川 篤哉	317	下町ロケット 池井戸 潤	336	白ゆき姫殺人事件 湊 かなえ	326	マスカレード・ホテル 東野 圭吾	340
9	もし高校野球の女子マネージャーがドラッカーの「マネジメント」を読んだら 岩崎 夏海	285	謎解きはディナーのあとで(1) 東川 篤哉	333	麒麟の翼 東野 圭吾	311	白ゆき姫殺人事件 湊 かなえ	332
10	県庁おもてなし課 有川 浩	282	謎解きはディナーのあとで(2) 東川 篤哉	261	真夏の方程式 東野 圭吾	309	ソロモンの偽証 第2部 宮部 みゆき	318

イ 視聴覚資料 上位10点

	平成24年4月1日	予約数	平成24年8月1日	予約数	平成24年12月1日	予約数	平成25年3月1日	予約数
1	カールじいさんの空飛ぶ家 (DVD) PETE DOCTER	113	カールじいさんの空飛ぶ家 (DVD) PETE DOCTER	115	カールじいさんの空飛ぶ家 (DVD) PETE DOCTER	126	カールじいさんの空飛ぶ家 (DVD) PETE DOCTER	133
2	アリス イン ワンダーランド (DVD) ティム・バートン	112	アリス イン ワンダーランド (DVD) ティム・バートン	112	いきものばかり メンバーズBESTセレクション (CD) いきものがかり	117	いきものばかり メンバーズBESTセレクション (CD) いきものがかり	130
3	いきものばかり メンバーズBESTセレクション (CD) いきものがかり	94	いきものばかり メンバーズBESTセレクション (CD) いきものがかり	101	アリス イン ワンダーランド (DVD) ティム・バートン	107	英国王のスピーチ (DVD) トム・フーパー	126
4	レミーのおいしいレストラン (DVD) ウォルトディズニースタジオ	80	武士の家計簿 (DVD) 森田 芳光	90	英国王のスピーチ (DVD) トム・フーパー	106	アリス イン ワンダーランド (DVD) ティム・バートン	104
5	ALL SINGLES BEST (CD) コブクロ	78	英国王のスピーチ (DVD) トム・フーパー	86	武士の家計簿 (DVD) 森田 芳光	95	武士の家計簿 (DVD) 森田 芳光	103
6	武士の家計簿 (DVD) 森田 芳光	74	ALL SINGLES BEST (CD) コブクロ	79	ALL SINGLES BEST (CD) コブクロ	77	5x10 All the BEST! 1999-2009 (CD) 嵐	80
7	5x10 All the BEST! 1999-2009 (CD) 嵐	73	ソーシャル・ネットワーク (DVD) デヴィッド・フィンチャー	72	5x10 All the BEST! 1999-2009 (CD) 嵐	73	ソーシャル・ネットワーク (DVD) デヴィッド・フィンチャー	77
8	マンマ・ミーア! (DVD) フィリダ・ロイド	68	マンマ・ミーア! (DVD) フィリダ・ロイド	72	ソーシャル・ネットワーク (DVD) デヴィッド・フィンチャー	70	ALL SINGLES BEST (CD) コブクロ	73
9	ソーシャル・ネットワーク (DVD) デヴィッド・フィンチャー	66	5x10 All the BEST! 1999-2009 (CD) 嵐	72	マンマ・ミーア! (DVD) フィリダ・ロイド	65	NEWTRAL (CD) いきものがかり	68
10	南極料理人 (DVD) 沖田 修一	65	南極料理人 (DVD) 沖田 修一	71	レミーのおいしいレストラン (DVD) ウォルトディズニースタジオ	63	マンマ・ミーア! (DVD) フィリダ・ロイド	67

10 児童サービス

(1) 定例おはなし会

開催回数(回)	参加人数(延べ)人
201	2,125

ア 中央図書館

	回数(回)	参加人数 (延べ)人	内) 子ども (延べ)人
木曜おはなし会	46	814	598
土曜おはなし会	12	131	92
夏のおたのしみおはなし会	1	44	36
冬のおたのしみおはなし会	1	32	23
計	60	1,021	749

イ 地区図書館 ※各館毎月1回、水または木曜日に開催

館名	回数	参加人数	内) 子ども
白糸台図書館	12	121	98
西府図書館	12	55	40
武蔵台図書館	12	73	56
新町図書館	12	49	43
住吉図書館	11	165	108
是政図書館	12	47	35
紅葉丘図書館	11	164	131
押立図書館	11	88	72
四谷図書館	12	42	28
片町図書館	12	74	57
宮町図書館	12	87	52
生涯学習センター図書館	12	139	89
計	141	1,104	809

(2) ちいさい子のおはなし会

開催回数(回)	参加人数(延べ)
164	2,420

ア 中央図書館 ※毎月、第2・4木曜日に開催

開催回数(回)	参加人数 (延べ)人	内) 子ども (延べ)人
23	634	319

イ 地区図書館 ※各館毎月1回、水または木曜日に開催

館名	回数	参加人数	内) 子ども
白糸台図書館	12	200	104
西府図書館	12	119	64
武蔵台図書館	12	93	49
新町図書館	12	133	77
住吉図書館	11	180	95
是政図書館	12	349	192
紅葉丘図書館	11	117	61
押立図書館	11	46	23
四谷図書館	12	123	62
片町図書館	12	138	80
宮町図書館	12	129	68
生涯学習センター図書館	12	159	82
計	141	1,786	957

(3)よむよむ探検隊(小学4・5・6年生のためのブックトーク)

テーマ	実施日	参加人数(人)
はす ハス 蓮	6月16日	10
へ～んしん!	10月20日	4
ふしぎな動物の世界	11月17日	9
おくりもの	12月15日	6
おかしとおやつ	2月16日	4
計		33

※中央図書館のみ

(4)赤ちゃん絵本文庫

実施場所	実施回数(回)	受診者数(延べ 人)	登録者数(延べ 人)	貸出者数(延べ 人)	貸出冊数(延べ 人)
保健センター	36	2,157	920	197	529

(5)企画

名 称	実施期間	実施場所	参加人数(延べ)人	内)子ども(延べ)人
子ども読書キャンペーン 「みんなともだち」	4月11日～5月13日	全館	1,399	1,399
七夕の短冊	6月20日～7月8日	中央図書館	468	468
夏休み読書キャンペーン 「この本だいすき」	7月21日～8月31日	中央図書館	876	876
計			2,743	2,743

(6)講演会・講座・おはなし会

名 称	実施日	実施場所	参加人数 (延べ) (人)	内) 子ども (人)
子ども読書の日 おはなしいっぱい	4月22日	中央図書館	26	18
絵本だいすきおはなしキャラバン	4月13日	生涯学習センター	22	11
	4月17日	スクエア21女性センター	22	11
	4月19日	府中市美術館	35	17
	4月23日	子ども家庭支援センター「たち」	19	10
	4月26日	是政文化センター	31	17
	5月11日	西保育所	30	23
	10月4日	府中市美術館	25	13
	10月9日	スクエア21女性センター	10	5
	10月19日	子ども家庭支援センター「たち」	10	5
	10月26日	西保育所	40	29
	11月6日	生涯学習センター	8	4
11月13日	是政文化センター	27	14	
読み聞かせ講習会	6月15日 6月25日 6月26日 7月10日 9月7日 9月14日	ルミエール府中	113	0
おはなしボランティア ステップアップ講座 (図書館おはなしボランティア対象)	5月21日 8月20日 10月15日 10月16日 10月29日 11月16日 1月21日 3月5日	ルミエール府中・中央図書館	258	0
科学あそび	7月25日	生涯学習センター	28	22

(7)学校との連携

ア 職場体験及びボランティア

中央図書館 (9校 28人)

学 校 名	実 施 日	学 年	人数(人)	内 容
府中市立府中第九中学校	7月 2・4・5・6日	2学年	4	職場体験
府中市立府中第二中学校	7月 12・13日	2学年	2	職場体験
府中市立府中第四中学校	9月 4・5・6・7日	2学年	4	職場体験
府中市立府中第六中学校	9月 10・11・12・13・14日	2学年	4	職場体験
府中市立府中第七中学校	9月 24・25・26・27・28日	2学年	4	職場体験
府中市立府中第五中学校	10月 29・30・31日	2学年	4	職場体験
	11月 1・2日			
府中市立浅間中学校	11月 5・7・8・9日	2学年	3	職場体験
大東学園高等学校	11月 9日	1学年	1	ボランティア
東京都立西高等学校	8月 23日	1学年	2	ボランティア

地区図書館 (2校 5人)

学 校 名	実 施 日	学 年	人数(人)	内 容	館 名
府中市立府中第二中学校	9月 25・27日	特別支援学級	2	職場体験	紅葉丘図書館
府中市立府中第二中学校	9月 26・27日	特別支援学級	2	職場体験	白糸台図書館
府中市立府中第一中学校	11月 13・15日	特別支援学級	1	職場体験	新町図書館

イ 学校からの要請で行った事業

学 校 名	日 付	場 所	内 容
府中市立府中第二小学校	6月12日	中央図書館	社会科見学
府中市立府中第二小学校	6月29日	中央図書館	社会科見学
府中市立府中第一小学校	7月12日	中央図書館	社会科見学
府中市立府中第七中学校	10月11日	府中第七中学校	読み聞かせ講習会
府中市立小柳小学校	10月25日	小柳小学校	読み聞かせ講習会
府中市立浅間中学校	11月27日	中央図書館	職場訪問・職員インタビュー
府中市立新町小学校	2月12日	新町小学校	ブックトーク

ウ 図書館(実習)

学 校 名	実 施 日	学年	人数	内 容
和 光 大 学	8月6日～17日	3年	1	図書館実習(司書講習)

(8)ふちゅうカレッジ出前講座

日 付	団体名	タイトル	場 所	参加人数(人)		
				大人	子ども	計
4月12日	新米ママの会	子どもに絵本	生涯学習センター	9	0	9
9月5日	絵本だいすき	子どもに絵本	中央図書館	13	0	13
		合 計		22	0	22

(9)パンフレット等の作成

内 容	タ イ ト ル	配 布 対 象
図書館のPRパンフレット	としょかんへおいでよ	小学校新1年生向け
図書館利用案内	本の森 としょかんへようこそ	小学生向け
図書館見学用図書館パンフレット	ようこそ図書館へ	小学生向け
読み聞かせパンフレット	読み聞かせハンドブック	読み聞かせをしている方向け
おすすめ本リスト(夏休み)	それいけ!としょかんたんけんたい	小学生向け
	BOOKS FOR YOU	中学生向け
おすすめ本リスト	読み聞かせに向く絵本のリスト	読み聞かせをしている方向け
	読み聞かせに向く物語のリスト	読み聞かせをしている方向け
	いっしょによもうよ 0～2さいのえほん	乳幼児向け
	いっしょによもうよ 赤ちゃんえほん	乳児向け
	とっておきの本・100冊	小学生向け
子ども用調べ案内	とっておきの本・30冊	中学生向け
	調べもののための本のさがしかた	小学生向け
	調べもののためのインターネット	小学生向け

11 ハンディキャップサービス

(1) 利用状況

ア 宅配貸出

宅配人数 (人)	宅配回数(延)(回)
12	239

貸出資料数	図書 (冊)	CD (点)	ビデオ・DVD (点)	カセット・ (テープ図書含む) (点)	デージー (点)	計 (点)
	1,089	444	97	2	72	1,704

イ 郵送貸出

対象人数 (人)	24
----------	----

貸出資料数	録音図書 (デージー図書・ テープ図書) (点)	点字図書 (冊)	カセット・CD (点)	計 (点)
	438	22	122	582

(2) 所蔵状況

種類	大活字本 (冊)	点字図書 (冊)	録音図書 (点)	布の絵本 (冊)	さわる絵本 (冊)	点字雑誌 (冊)	計 (点)
数量	2,664	607	818	77	10	283	4,459

(3) ボランティア活動

ア 対面朗読 70 回
録音図書作成 28 タイトル
(プライベートテープ含む)
布絵本作成 3 タイトル

(4) 講座・展示

名 称	実 施 日	実 施 場 所	参加人数(延べ)人
布の絵本・さわる絵本の展示	10/1~22	心身障害者福祉センター	—
音訳・対面朗読ボランティア養成講座	9/28・10/12・26・30・12/12	ルミエール府中	74
デージー図書作成初級講座	2/12・14	ルミエール府中	23
デージー雑誌編集講座	2/15	ルミエール府中	10

12 除籍資料等の有効活用

図書館で不用となった資料を有効活用するため、リサイクル本として市の施設と市民に提供した。また、市民から寄贈された資料も同様の理由から「市民リサイクル」として市民に提供した。

(2) 市民へのリサイクル

(1) 市の施設へのリサイクル

実施日：平成24年6月19日(火)

場 所：中央図書館 4階メディア通り

施設数 (箇所)	提供冊数 (冊)	持帰り冊数 (冊)	持帰り率 (%)
44	5,405	3,291	60.9

[内訳]

	施設数(箇所)	持帰り冊数(冊)
保 育 所	11	849
学童クラブ	9	257
学 校	17	1,713
そ の 他	7	472
計	44	3,291

* 持帰り率 = 持帰り冊数 ÷ 提供冊数 × 100

* 残った児童書は中央図書館不用図書リサイクルで市民に提供。

ア 中央図書館不用雑誌リサイクル

実施回数及び期間：12回(月1回実施)

平成24年 4月18日(水) ~19日(金)	平成24年 10月17日(月) ~22日(月)
5月23日(水) ~27日(日)	12月 1日(土) ~ 3日(月)
6月20日(水) ~23日(土)	12月19日(水) ~23日(日)
7月19日(木) ~24日(火)	平成25年 1月23日(水) ~24日(木)
8月22日(水) ~30日(木)	2月20日(水) ~21日(木)
9月 3日(月) ~22日(木)	3月20日(水) ~22日(金)

場 所：ルミエール府中1階リサイクル図書コーナー

館 名	提供冊数 (冊)	持帰り冊数 (冊)	持帰り率 (%)	記名持帰者数 (人)	1人平均冊数 (冊)
中央図書館	6,094	6,094	100	968	6.30

イ 地区図書館不用雑誌リサイクル

実施期間：平成24年7月8日(日)~22日(日)の開館日

場 所：各文化センター、生涯学習センター

館 名	提供冊数 (冊)	持帰り冊数 (冊)	持帰り率 (%)	記名持帰者 (人)	1人平均 冊数(冊)
白系台図書館	989	958	96.9	179	5.4
西府図書館	862	751	87.1	143	5.3
武蔵台図書館	1,040	1,021	98.2	232	4.4
新町図書館	834	791	94.8	202	3.9
住吉図書館	1,000	875	87.5	196	4.5
是政図書館	809	778	96.2	168	4.6
紅葉丘図書館	966	889	92.0	175	5.1
押立図書館	556	431	77.5	85	5.1
四谷図書館	379	328	86.5	101	3.2
宮町図書館	122	67	54.9	22	3.0
片町図書館	669	648	96.9	125	5.2
生涯学習センター図書館	993	772	77.7	147	5.3
計	9,219	8,309	90.1	1,775	4.7

ウ 中央図書館不用図書リサイクル

実施回数及び期間:8回実施(不定期)

平成24年5月4日(金)~5月11日(金)、6月26日(火)~6月30日(土)、7月11日(水)~16日(月)、

平成24年8月3日(金)~16日(木)、12月12日(水)~12月28日(金)、

平成25年1月4日(金)~1月12日(木)、2月8日(金)~2月16日(土)、3月6日(水)~3月10日(日)

場 所:ルミエール府中1階リサイクル図書コーナー

館 名	提供冊数 (冊)	持帰り冊数 (冊)	持帰り率 (%)	記名持帰者数 (人)	1人平均冊数 (冊)
中央図書館	2,448	2,448	100.0	565	4.3

エ 地区図書館不用図書リサイクル

実施期間:平成24年10月2日(火)~10月28日(日)の開館日

場 所:各文化センター(押立図書館を除く)、生涯学習センター

館 名	提供冊数(冊)	持帰り冊数(冊)	持帰り率(%)	記名持帰者数(人)	1人平均冊数(冊)
白 糸 台 図 書 館	1,370	1,362	99.4	353	3.9
西 府 図 書 館	1,020	879	86.2	212	4.1
武 蔵 台 図 書 館	1,018	1,013	99.5	362	2.8
新 町 図 書 館	1,577	1,491	94.5	380	3.9
住 吉 図 書 館	788	787	99.9	322	2.4
是 政 図 書 館	929	929	100.0	186	5.0
紅 葉 丘 図 書 館	1,667	1,574	94.4	330	4.8
四 谷 図 書 館	399	293	73.4	115	2.5
宮 町 図 書 館	119	114	95.8	49	2.3
片 町 図 書 館	657	645	98.2	179	3.6
生涯学習センター図書館	735	725	98.6	187	3.9
計	10,279	9,812	95.5	2,675	3.7

オ 地区図書館寄贈本リサイクル

実施期間:平成25年1月22日(火)~1月27日(日)の開館日

場 所:白糸台図書館、住吉図書館、片町図書館、生涯学習センター図書館

館 名	提供冊数(冊)	持帰り冊数(冊)	持帰り率(%)	記名持帰者数(人)	1人平均冊数(冊)
白 糸 台 図 書 館	306	305	99.7	58	5.3
住 吉 図 書 館	522	519	99.4	100	5.2
片 町 図 書 館	149	140	94.0	67	2.1
生涯学習センター図書館	226	201	88.9	67	3.0
計	1,203	1,165	96.8	292	4.0

(3)市民寄贈本リサイクル(通年)

市民等から寄贈された図書 2,750冊を中央図書館リサイクル本コーナーにおいて市民に提供した。

13 利用者用インターネット端末利用状況
(1)中央図書館インターネット端末利用
19,655 人 (うちデータベース利用者数 332人)

(2)データベース タイトル一覧

①オンラインデータベース

- ・日経テレコン21
- ・聞蔵Ⅱ(朝日新聞記事検索)
- ・MAGAZINE PLUS
- ・ヨミダス歴史館
- ・官報情報検索サービス
- ・ジャパンナレッジ
- ・レクシスネクシス

(11月1日よりレクシスアズワンに名称変更)

- ・中日新聞・東京新聞記事データベース
- ・毎日Newsパック
- ・ポプラディアネット
- ・Naxos Music Library
- ・ブリタニカオンラインジャパン
- ・理科年表プレミアム

②CD-ROM

- ・明治の読売新聞
- ・大正の読売新聞
- ・昭和の読売新聞(戦前1. 2 戦後1. 2)
- ・新編 国歌大観
- ・県史誌<1関東-近世編 2関東-近現代編>
- ・県史誌<近畿 東海 近世編>
- ・大宅壮一文庫雑誌記事索引

14 主な年間事業

(1) レファレンス講座

事業名	講師	日時／会場	参加者数
図書館レファレンス講座 「つくってあそぼう！ はじめての短歌」	天野 慶氏 (歌人 「短歌人」会所属)	平成24年10月21日(日) ルミエール府中第1・2会議室	17名(子ども) 11名(大人)
図書館レファレンス講座 「お正月の主役になろう！ たのしい百人一首」	天野 慶氏 (歌人 「短歌人」会所属)	平成24年12月9日(日) ルミエール府中第1・2会議室	27名(子ども)

(2) 図書館講演会

事業名	講師	日時／会場	参加者数
科学遊び 「ドライアイスの実験」	坂口 美佳子氏 (科学読物研究会会員)	平成24年8月14日(火) ルミエール府中第1・2会議室	39名
図書館講演会「話し方、聞き方が変わればあなたが変わる」	櫻井 弘 氏 (話し方研究所所長)	平成24年10月7日(日) ルミエール府中第1・2会議室	28名
図書館講演会「村上春樹の世界」	柴田 勝二氏 (東京外国語大学教授)	平成25年2月10日(日) ルミエール府中第1・2会議室	40名
図書館講演会「食と環境～身近な環境問題」	村田 佳壽子氏 (環境ジャーナリスト)	平成25年3月10日(日) ルミエール府中第1・2会議室	25名

(3) 図書館ガイドツアー
計18回 参加者:55人

(4) 本探しのパートナー「検索案内」
計56回 参加者:106人

(5) 図書館員体験ツアー(小学生対象)
計6回 参加者:64人

(6) 図書館探検隊(小学生対象)
計5回 参加者:48人

(7) その他(各1回開催)

事業名		日時	参加者数
朗読会	かわらぬ日々の中で～朗読のひとときを	平成24年5月27日	45人
朗読会	朗読だからおもしろい「真夏の怪談話」	平成24年7月29日	24人
講演会	JAXAがきた! 2012年 宇宙の話	平成24年8月26日	40人
演奏会	弦楽四重奏フルコース	平成24年9月16日	108人
講習会	かんたんにはできる手作り本	平成24年10月27日	20人
ワークショップ	ウィーンの歩き方	平成24年11月3日	17人
講習会	しかけ絵本の作り方教室	平成24年12月2日	38人
講習会	本の病院	平成24年12月22日	9人
映画会	図書館映画会「ピノキオ」	平成25年1月18日	22人
落語会	第五回 新春府中寄席「桂扇生の落語会」	平成25年2月9日	136人
講演会	五藤光学研究所講演会「夜空を創る仕事」	平成25年3月16日	43人

1 5 市民・登録者一人あたりの比較等

※人口は平成25年4月1日現在

(1) 人口一人あたりの図書貸出冊数

8.5冊	$\frac{\text{貸出冊数}}{\text{人口}}$	$\frac{2,129,870}{252,004}$
------	---------------------------------	-----------------------------

(2) 人口一人あたりの図書・視聴覚資料貸出数

9.8点	$\frac{\text{貸出総数}}{\text{人口}}$	$\frac{2,460,891}{252,004}$
------	---------------------------------	-----------------------------

(3) 貸出登録率

62.9%	$\frac{\text{登録者数}}{\text{人口}}$	$\frac{158,585}{252,004}$
-------	---------------------------------	---------------------------

(4) 登録者一人あたりの図書貸出冊数

13.4冊	$\frac{\text{貸出冊数}}{\text{登録者数}}$	$\frac{2,129,870}{158,585}$
-------	-----------------------------------	-----------------------------

(5) 登録者数一人あたりの図書・視聴覚資料貸出数

15.5点	$\frac{\text{貸出総数}}{\text{登録者数}}$	$\frac{2,460,891}{158,585}$
-------	-----------------------------------	-----------------------------

(6) 人口一人あたりの蔵書冊数

5.5冊	$\frac{\text{蔵書冊数}}{\text{人口}}$	$\frac{1,375,472}{252,004}$
------	---------------------------------	-----------------------------

(7) 市民一人あたりの視聴覚資料所蔵点数

0.3点	$\frac{\text{所蔵点数}}{\text{人口}}$	$\frac{74,536}{252,004}$
------	---------------------------------	--------------------------

(8) 人口一人あたりの図書購入費

275.2円	$\frac{\text{図書購入費}}{\text{人口}}$	$\frac{69,361,534}{252,004}$
--------	----------------------------------	------------------------------

(9) 人口一人あたりの視聴覚資料購入費

20.1円	$\frac{\text{視聴覚購入費}}{\text{人口}}$	$\frac{5,063,495}{252,004}$
-------	-----------------------------------	-----------------------------

参 考 资 料

1 所蔵資料数の推移

(1) 図書資料

(単位:冊)

		中央	白糸台	西府	武蔵台	新町	住吉	是政	紅葉丘	押立	四谷	片町	宮町 (桜通)	生涯学習 センター	保存庫	合計
平成17年度	一般	361,969	29,719	35,578	32,994	31,209	35,607	29,421	33,162	6,144	16,705	23,016	7,497	34,160	220,564	897,745
	児童	67,284	21,802	19,962	16,526	17,008	17,942	17,950	18,480	6,042	12,950	16,625	16,996	12,265	29,305	291,137
	合計	429,253	51,521	55,540	49,520	48,217	53,549	47,371	51,642	12,186	29,655	39,641	24,493	46,425	249,869	1,188,882
平成18年度	一般	324,331	29,485	36,666	33,781	30,823	35,999	28,321	33,599	6,332	16,291	22,944	7,638	35,290	266,267	907,767
	児童	62,670	22,214	20,522	16,669	16,349	18,483	18,266	18,720	6,098	12,979	15,769	17,186	12,883	33,036	291,844
	合計	387,001	51,699	57,188	50,450	47,172	54,482	46,587	52,319	12,430	29,270	38,713	24,824	48,173	299,303	1,199,611
平成19年度	一般	661,562	30,090	36,185	34,274	31,160	36,359	29,382	25,474	6,141	16,559	22,611	13,418	36,222	0	979,437
	児童	125,780	22,787	20,742	17,370	16,804	19,107	18,238	16,459	6,154	13,208	15,889	17,190	13,492	0	323,220
	合計	787,342	52,877	56,927	51,644	47,964	55,466	47,620	41,933	12,295	29,767	38,500	30,608	49,714	0	1,302,657
平成20年度	一般	660,839	30,002	33,753	33,725	30,382	35,305	29,704	26,364	6,229	16,744	23,302	15,244	36,503	0	978,096
	児童	126,970	22,708	19,412	17,553	16,797	18,506	18,687	16,881	6,194	13,417	16,293	17,716	13,772	0	324,906
	合計	787,809	52,710	53,165	51,278	47,179	53,811	48,391	43,245	12,423	30,161	39,595	32,960	50,275	0	1,303,002
平成21年度	一般	679,558	30,453	31,103	32,685	29,790	34,506	28,827	26,735	6,237	16,638	22,208	14,699	35,592	0	989,031
	児童	128,450	23,136	19,284	17,288	16,800	16,823	18,647	17,168	6,014	13,658	15,227	14,813	13,485	0	320,793
	合計	808,008	53,589	50,387	49,973	46,590	51,329	47,474	43,903	12,251	30,296	37,435	29,512	49,077	0	1,309,824
平成22年度	一般	698,329	30,660	29,916	33,074	29,584	34,152	28,151	27,290	6,403	16,547	21,857	16,545	35,184	0	1,007,692
	児童	131,716	22,751	19,430	17,176	16,983	16,935	18,792	17,109	6,203	13,295	15,387	15,116	13,677	0	324,570
	合計	830,045	53,411	49,346	50,250	46,567	51,087	46,943	44,399	12,606	29,842	37,244	31,661	48,861	0	1,332,262
平成23年度	一般	716,696	30,712	30,357	33,247	26,980	33,976	27,803	27,276	6,703	16,241	21,424	17,705	35,839	0	1,024,959
	児童	134,339	22,829	19,329	17,372	15,975	17,242	18,706	16,881	6,345	13,123	15,387	15,509	13,799	0	326,836
	合計	851,035	53,541	49,686	50,619	42,955	51,218	46,509	44,157	13,048	29,364	36,811	33,214	49,638	0	1,351,795
平成24年度	一般	734,418	30,765	30,100	33,341	27,167	33,944	28,280	27,435	6,494	16,486	21,918	18,685	36,717	0	1,045,750
	児童	136,287	22,972	19,298	17,561	15,453	17,498	18,388	17,134	6,166	13,298	15,813	15,754	14,100	0	329,722
	合計	870,705	53,737	49,398	50,902	42,620	51,442	46,668	44,569	12,660	29,784	37,731	34,439	50,817	0	1,375,472

(2) 視聴覚資料(所蔵は中央図書館のみ)

(単位:点)

	カセット テープ	CD	ビデオ テープ	レーザー ディスク	DVD	合計
平成17年度	6,707	39,407	14,910	3,267	2,623	66,914
平成18年度	6,677	39,930	16,004	3,267	3,046	68,924
平成19年度	8,652	43,875	16,192	3,242	4,697	76,658
平成20年度	8,437	44,135	16,081	3,234	5,014	76,901
平成21年度	8,559	44,118	15,368	3,219	5,306	76,570
平成22年度	8,536	42,025	13,890	3,222	5,734	73,407
平成23年度	8,504	42,189	13,673	3,218	6,158	73,742
平成24年度	8,497	42,588	12,613	3,220	6,827	73,745

(録音図書除く)
(録音図書除く)
(録音図書除く)
(録音図書除く)
(録音図書除く)
(録音図書除く)
(録音図書除く)
(録音図書除く)

(3) マイクロフィルム(所蔵は中央図書館のみ)

平成17年度	3,846
平成18年度	3,929
平成19年度	3,974
平成20年度	3,988
平成21年度	3,987
平成22年度	3,987
平成23年度	3,987
平成24年度	3,987

2 貸出冊(点)数の推移

			中央	白糸台	西府	武蔵台	新町	住吉	是政	紅葉丘	押立	四谷	片町	宮町 (桜通)	生涯学習 センター	合計	開館 日数	備考 耐震改修工事のための長期臨時休館
平成17年度	図 書	一般	516,110	79,247	37,209	53,510	43,198	31,755	50,273	52,529	19,224	31,892	43,831	20,923	96,629	1,076,330	4,033	住吉図書館 平成17年 9月 1日～平成18年 2月28日 (17年度 155日)
		児童	121,303	43,220	29,216	28,224	22,880	20,316	33,882	37,048	14,794	28,274	31,077	36,529	53,986	500,749		
		合計	637,413	122,467	66,425	81,734	66,078	52,071	84,155	89,577	34,018	60,166	74,908	57,452	150,615	1,577,079		
	視聴覚	337,023	3,055	1,186	2,268	1,258	1,098	1,552	2,257	1,545	2,045	629	847	2,545	357,308			
	総合計	974,436	125,522	67,611	84,002	67,336	53,169	85,707	91,834	35,563	62,211	75,537	58,299	153,160	1,934,387			
平成18年度	図 書	一般	490,663	82,286	35,277	59,110	43,644	62,359	26,896	51,180	19,709	27,306	43,608	23,176	98,081	1,063,295	4,123	是政図書館 平成18年 9月 1日～平成19年 2月28日 (ただし、平日午後リクエスト資料の貸出を実施)
		児童	122,386	46,993	29,039	30,436	24,331	40,419	19,564	35,961	15,884	26,057	27,856	36,855	53,618	509,399		
		合計	613,049	129,279	64,316	89,546	67,975	102,778	46,460	87,141	35,593	53,363	71,464	60,031	151,699	1,572,694		
	視聴覚	309,550	4,036	1,207	2,708	1,763	2,652	1,066	2,376	1,562	1,661	613	760	2,612	332,566			
	総合計	922,599	133,315	65,523	92,254	69,738	105,430	47,526	89,517	37,155	55,024	72,077	60,791	154,311	1,905,260			
平成19年度	図 書	一般	471,339	89,613	37,358	60,170	46,356	69,743	51,166	27,254	20,463	27,424	56,407	29,985	104,729	1,092,007	3,798	紅葉丘図書館 平成19年 9月 1日～平成20年 2月29日 (ただし、平日午後リクエスト資料の貸出を実施)
		児童	158,276	49,683	29,069	35,294	24,184	46,365	31,981	17,571	16,552	27,665	30,719	31,419	51,733	550,511		
		合計	629,615	139,296	66,427	95,464	70,540	116,108	83,147	44,825	37,015	55,089	87,126	61,404	156,462	1,642,518		
	視聴覚	278,023	3,135	1,599	3,855	2,160	2,697	1,014	1,813	1,456	1,560	1,297	953	2,675	302,237			
	総合計	907,638	142,431	68,026	99,319	72,700	118,805	84,161	46,638	38,471	56,649	88,423	62,357	159,137	1,944,755			
平成20年度	図 書	一般	857,571	88,593	39,987	61,794	39,264	75,516	55,333	54,081	21,708	21,211	51,790	59,022	75,267	1,501,137	4,055	四谷図書館 平成20年11月 1日～平成21年 6月14日 (ただし、平日午後リクエスト資料の貸出を実施)
		児童	310,832	50,991	30,779	35,338	22,767	53,711	32,135	36,589	17,951	19,805	27,875	28,029	41,870	708,672		
		合計	1,168,403	139,584	70,766	97,132	62,031	129,227	87,468	90,670	39,659	41,016	79,665	87,051	117,137	2,209,809		
	視聴覚	428,327	4,419	1,607	3,867	2,045	4,319	1,089	2,293	1,776	2,530	2,530	1,950	2,738	458,729			
	総合計	1,596,730	144,003	72,373	100,999	64,076	133,546	88,557	92,963	41,435	42,785	82,195	89,001	119,875	2,668,538			
平成21年度	図 書	一般	899,440	89,626	39,691	62,703	40,386	75,731	57,753	54,419	22,942	24,708	53,222	46,191	75,210	1,542,022	3,996	宮町図書館 平成21年12月 1日～平成23年 3月31日 (ただし、平日午後リクエスト資料の貸出を実施)
		児童	314,101	51,109	29,753	35,149	25,246	52,188	35,375	37,739	16,999	24,685	30,025	21,183	40,009	713,561		
		合計	1,213,541	140,735	69,444	97,852	65,632	127,919	93,128	92,158	39,941	49,393	83,247	67,374	115,219	2,255,583		
	視聴覚	411,555	3,741	1,970	4,732	1,366	3,987	1,456	2,599	1,982	1,978	2,566	1,947	1,768	441,647			
	総合計	1,625,096	144,476	71,414	102,584	66,998	131,906	94,584	94,757	41,923	51,371	85,813	69,321	116,987	2,697,230			
平成22年度	図 書	一般	924,840	89,963	41,393	61,807	42,465	74,984	58,608	54,355	22,882	29,373	56,661	9,538	75,403	1,542,272	3,774	
		児童	305,795	48,911	30,067	30,833	22,801	51,226	35,658	36,091	14,517	27,885	31,210	1,227	38,773	674,994		
		合計	1,230,635	138,874	71,460	92,640	65,266	126,210	94,266	90,446	37,399	57,258	87,871	10,765	114,176	2,217,266		
	視聴覚	366,624	4,266	1,570	2,583	1,194	4,023	1,267	2,087	2,266	1,498	2,420	1,038	1,294	392,130			
	総合計	1,597,259	143,140	73,030	95,223	66,460	130,233	95,533	92,533	39,665	58,756	90,291	11,803	115,470	2,609,396			
平成23年度	図 書	一般	897,293	91,290	41,379	62,313	43,394	75,333	57,655	54,165	22,663	30,885	52,627	50,233	72,087	1,551,317	3,839	
		児童	283,755	47,611	30,677	31,200	22,295	50,749	35,191	33,080	14,881	25,408	29,107	20,344	37,590	661,888		
		合計	1,181,048	138,901	72,056	93,513	65,689	126,082	92,846	87,245	37,544	56,293	81,734	70,577	109,677	2,213,205		
	視聴覚	335,384	4,671	1,596	3,239	1,261	3,360	1,149	2,111	2,038	1,597	3,012	2,288	1,276	362,982			
	総合計	1,516,432	143,572	73,652	96,752	66,950	129,442	93,995	89,356	39,582	57,890	84,746	72,865	110,953	2,576,187			
平成24年度	図 書	一般	855,354	88,095	40,242	59,629	43,235	72,337	55,735	53,183	21,266	31,082	50,615	49,469	67,452	1,487,694	4,002	
		児童	273,066	45,537	27,425	31,316	23,780	51,660	31,764	32,402	15,420	25,215	29,835	20,251	34,505	642,176		
		合計	1,128,420	133,632	67,667	90,945	67,015	123,997	87,499	85,585	36,686	56,297	80,450	69,720	101,957	2,129,870		
	視聴覚	303,604	4,480	1,807	3,258	1,076	3,305	1,462	1,951	1,997	2,080	2,607	1,970	1,424	331,021			
	総合計	1,432,024	138,112	69,474	94,203	68,091	127,302	88,961	87,536	38,683	58,377	83,057	71,690	103,381	2,460,891			

3 貸出登録者数の推移

		中央	白糸台	西府	武蔵台	新町	住吉	是政	紅葉丘	押立	四谷	片町	宮町 (桜通)	生涯学習 センター	合計
平成17年度	一般	73,552	6,018	2,613	4,083	3,386	4,800	3,589	3,785	1,493	2,366	3,537	2,106	9,320	120,648
	児童	11,151	2,442	1,462	1,905	1,757	2,017	2,086	1,994	1,033	1,534	1,982	2,201	3,559	35,123
	合計	84,703	8,460	4,075	5,988	5,143	6,817	5,675	5,779	2,526	3,900	5,519	4,307	12,879	155,771
平成18年度	一般	63,975	6,086	2,555	3,927	3,021	4,573	3,161	3,638	1,198	2,598	3,380	2,362	10,067	110,541
	児童	7,098	1,629	922	1,118	902	1,217	1,130	1,089	526	1,022	1,110	1,434	2,231	21,428
	合計	71,073	7,715	3,477	5,045	3,923	5,790	4,291	4,727	1,724	3,620	4,490	3,796	12,298	131,969
平成19年度	一般	66,427	6,534	2,739	4,182	3,142	4,920	3,435	3,772	1,302	2,826	3,711	2,852	10,479	116,321
	児童	7,290	1,327	752	862	659	1,037	888	774	421	820	781	1,074	1,710	18,395
	合計	73,717	7,861	3,491	5,044	3,801	5,957	4,323	4,546	1,723	3,646	4,492	3,926	12,189	134,716
平成20年度	一般	71,123	6,645	2,858	4,197	3,113	5,001	3,544	3,768	1,366	2,787	3,757	3,778	10,216	122,153
	児童	8,489	1,255	728	791	601	1000	833	759	404	775	713	982	1,555	18,885
	合計	79,612	7,900	3,586	4,988	3,714	6,001	4,377	4,527	1,770	3,562	4,470	4,760	11,771	141,038
平成21年度	一般	77,833	6,970	3,109	4,488	3,263	5,286	3,696	3,947	1,471	2,870	3,955	4,430	10,649	131,967
	児童	10,388	1,374	808	895	695	1,181	919	868	443	868	774	1,032	1,676	21,921
	合計	88,221	8,344	3,917	5,383	3,958	6,467	4,615	4,815	1,914	3,738	4,729	5,462	12,325	153,888
平成22年度	一般	81,461	6,879	3,128	4,478	3,185	5,280	3,695	3,902	2,828	1,478	4,241	3,946	10,335	134,836
	児童	12,116	1,433	885	987	744	1,311	1,005	948	950	482	978	841	1,708	24,388
	合計	93,577	8,312	4,013	5,465	3,929	6,591	4,700	4,850	3,778	1,960	5,219	4,787	12,043	159,224
平成23年度	一般	83,845	7,111	3,338	4,741	3,272	5,468	3,839	4,051	1,566	3,007	4,101	4,781	10,373	139,493
	児童	12,436	1,170	765	822	603	1,118	886	794	402	766	695	724	1,315	22,496
	合計	96,281	8,281	4,103	5,563	3,875	6,586	4,725	4,845	1,968	3,773	4,796	5,505	11,688	161,989
平成24年度	一般	83,222	6,940	3,379	4,870	3,168	5,416	3,766	3,960	1,584	2,942	4,088	4,998	9,988	138,321
	児童	12,535	894	598	671	454	888	706	623	312	597	519	516	951	20,264
	合計	95,757	7,834	3,977	5,541	3,622	6,304	4,472	4,583	1,896	3,539	4,607	5,514	10,939	158,585

4 団体貸出の推移(公立保育所、幼稚園、福祉団体は除く)

年度	登録団体数	貸出冊数(冊)
平成17年度	47	3,353
平成18年度	51	3,076
平成19年度	58	3,098
平成20年度	40	6,104
平成21年度	36	4,832
平成22年度	42	5,278
平成23年度	44	5,177
平成24年度	45	5,453

5 学級貸出の推移

年度	利用学級数(延べ)
平成17年度	619
平成18年度	630
平成19年度	1,154
平成20年度	3,235
平成21年度	3,495
平成22年度	3,071
平成23年度	3,130
平成24年度	3,186

6 視聴覚ライブラリー資料・機材貸出の推移

年度	資料・機材貸出数(点)							貸出利用件数(件)			登録数	
	16ミリ資料	ビデオ資料	16ミリ映写機	ビデオデッキ	プロジェクター	編集機	計	団体	個人	計	団体	個人
平成17年度	267	443	66	57	192	390	1,415	546	234	780	401	780
平成18年度	209	470	55	51	226	360	1,371	574	253	827	423	393
平成19年度	153	321	47	32	198	290	1,041	557	241	798	登録制廃止	393
平成20年度	95	145	25	19	179	294	757	460	257	717	—	—
平成21年度	96	57	17	24	147	239	580	378	219	597	—	—
平成22年度	54	21	13	14	181	139	422	375	120	495	—	—
平成23年度	45	31	17	2	177	85	357	339	92	431	—	—
平成24年度	56	18	21	0	155	36	286	293	44	337	—	—

7 除籍資料有効活用の推移

図書館の除籍資料を有効活用するために、保存年限の過ぎた雑誌と利用されなくなった図書のうち、再利用が可能な資料を除籍し市民に提供した。冊数は図書・雑誌の合計。

	提供冊数	持帰り冊数	持帰り率 (%)	来場者数 (延べ)	1人平均 冊数	実施日数
平成17年度	22,726	22,610	99.5	4,904	4.6	雑誌：中央27日、各地区館1日／ 図書：中央27日、各地区館26日
平成18年度	36,681	36,222	98.7	8,428	4.3	雑誌：中央18日、各地区館9日／ 図書：中央59日、各地区館30日
平成19年度	24,830	24,785	99.8	5,996	4.1	雑誌：中央61日、各地区館11日／ 図書：旧中央16日、新中央随時、各地区館22日
平成20年度	26,444	26,050	98.5	6,586	4.0	雑誌：中央102日、各地区館10日／ 図書：中央85日、各地区館19日
平成21年度	29,985	26,987	90.0	6,042	4.7	雑誌：中央101日、各地区館25日／ 図書：中央60日、各地区館10日
平成22年度	33,253	30,162	92.3	6,855	4.4	雑誌：中央87日、各地区館16日／ 図書：中央56日、各地区館27日
平成23年度	32,730	30,663	93.7	6,736	4.6	雑誌：中央87日、各地区館16日／ 図書：中央68日、各地区館26日
平成24年度	33,445	29,954	89.6	5,983	5.0	雑誌：中央76日、各地区館14日／ 図書：中央65日、各地区館26日

8 府中市立図書館の沿革

年 月 日	概 要	備 考
昭和36年 4月 6日	市立図書館(旧館)開館	旧府中町役場庁舎(木造2階建)
昭和37年 7月 1日	児童図書室 開設	
昭和42年 3月 2日	中央図書館(新館)開館	鉄筋コンクリート3階建
昭和43年 8月22日	移動図書館「青い鳥」号 運行開始	2,000冊積載
昭和46年 6月 9日	白糸台図書館 開館	白糸台文化センター 3階
昭和47年 6月21日	西府図書館 開館	西府文化センター 3階
昭和48年 5月30日	武蔵台図書館 開館	武蔵台文化センター 3階
昭和48年 6月28日	中央図書館複写サービス開始	昭和63年度開始 白糸台、紅葉丘、武蔵 新町、住吉、是政、西府 平成元年度開始 四谷、片町
昭和48年 6月29日	図書館巡回車配置	
昭和49年 3月10日	新町図書館 開館	新町文化センター 3階
昭和49年 4月10日	是政図書館 開館	是政文化センター 3階
昭和49年10月12日	住吉図書館 開館	住吉文化センター 3階
昭和50年 7月 2日	紅葉丘図書館 開館	紅葉丘文化センター 3階
昭和53年 1月 5日	中央図書館増築	
昭和53年 5月27日	押立図書室 開室 四谷図書室 開室	押立文化センター 2階 四谷文化センター 2階
昭和57年11月 1日	中央文化センター図書室 開室	中央文化センター 3階
昭和60年 1月 9日	カセットテープ貸出開始 盲人用録音テープ貸出し開始	
昭和61年 4月 1日	名称変更 押立図書室→押立図書館 四谷図書室→四谷図書館	
昭和62年 4月 1日	電算システム導入 中央図書館及び移動図書館	
昭和62年10月 1日	CD貸出開始	
昭和62年10月 5日	片町図書館 開館	片町文化センター 4階

年 月 日	概 要	備 考
昭和63年 3月31日	中央図書館全館改装工事 西玄関車椅子用スロープ設置	
昭和63年 4月 1日	中央図書館併設の郷土館を図書館保存庫として転用 全館オンライン開始 中央図書館3階視聴覚コーナー設置	郷土の森博物館開館
平成 元年 4月 1日	ビデオテープ貸出開始 レーザーディスク館内鑑賞利用開始	
平成 2年 4月 1日	中央図書館エレベーター設置	
平成 3年 6月24日	都立図書館情報ネットワーク検索用機器導入	
平成 4年 4月 1日	通年夜間開館及び休館日変更 国立国会図書館J-BISC利用開始	
平成 4年 6月11日	府中市関係雑誌・新聞記事索引検索システム開始	
平成 5年 4月 1日	重度視覚障害者に対する盲人用録音物の郵送貸出開始	郵便規則第34条の2第1項
平成 5年 5月 1日	生涯学習センター図書室 開室	生涯学習センター 2階 地階に書庫（保存庫）
平成 5年 6月 1日	中央文化センター図書室改修	
平成 6年11月 1日	中央図書館 視聴覚室に資料防失装置を設置 市民古本リサイクルコーナー設置	
平成 6年12月26日	中央図書館に身障者トイレ設置	
平成 8年 3月	コンピュータ機能アップ	
平成 8年 5月 2日	ウィーン市ヘルナルス図書館と友好協定を締結	
平成 8年 7月21日	図書館学習室開設（暫定）	府中駅北第2庁舎1階（75席）
平成 8年10月 1日	中央図書館利用者検索用端末設置	8台
平成 9年 4月 1日	中央図書館ウィーンコーナー設置	
平成 9年10月 1日	地区図書館利用者検索用端末設置	各館1台（白糸台を除く）
平成10年 4月 6日	白糸台文化センター耐震工事完了 白糸台図書館新装開館 利用者検索用端末設置	1台
平成10年11月 6日	移動図書館「青い鳥」号廃止	

年 月 日	概 要	備 考
平成10年12月23日	図書館の廃棄図書リサイクル開始	
平成13年 4月 1日	中央図書館祝日開館開始及び休館日変更 名称変更 中央文化センター図書室→桜通り図書館 生涯学習センター図書室→生涯学習センター図書館	
平成13年 4月18日	中央図書館開館時間延長	
平成13年 6月 1日	西府文化センター耐震工事完了 西府図書館新装開館	
平成13年10月22日	図書館ホームページ開設	
平成13年11月 1日	DVD貸出開始	
平成14年 2月20日	中央図書館新利用者検索用端末設置	10台
平成14年 3月20日	中央図書館車椅子対応利用者検索用端末設置	2台
平成14年 6月 1日	稲城市と相互利用開始	
平成14年10月 1日	地区図書館新利用者検索用端末設置	13台（内1台 車椅子対応）
平成14年10月17日	府中市中央図書館あり方検討協議会から「府中市中央図書館のあり方について」の報告を受ける	平成14年6月3日～平成14年10月7日（全6回）開催
平成15年 2月 1日	国分寺市と相互利用開始	
平成15年11月	「府中市中央図書館改築に係る基本構想」策定	
平成16年 3月 1日	武蔵台文化センター耐震工事完了 武蔵台図書館新装開館	
平成15年11月	「府中市子ども読書活動推進計画」策定	
平成16年 9月	府中市市民会館・中央図書館複合施設整備事業実施方針公表	
平成16年12月	府中市市民会館・中央図書館複合施設整備事業をPFI方式により実施するため、民間資金等の活用による公共施設等の整備等の促進に関する法律第6条の特定事業として選定	
平成17年 3月 1日	新町文化センター耐震工事完了 新町図書館新装開館	
平成17年 6月 1日	インターネット予約サービス開始	
平成17年12月	府中市市民会館・中央図書館複合施設整備事業契約締結	

年 月 日	概 要	備 考
平成18年 3月 1日	住吉文化センター耐震工事完了 住吉図書館新装開館	
平成19年 3月 1日	是政文化センター耐震工事完了 是政図書館新装開館	
平成19年 9月 1日	移転開館準備の為中央図書館休み(～11月30日)	
平成19年11月30日	桜通り図書館閉館	
平成19年12月 1日	新中央図書館開館 新図書館情報システムへ移行 「大賀文庫目録—改訂版」発行(500部)	ルミエール府中 地下1階地上3、4、5階
平成20年 2月 1日	宮町図書館開館	旧中央図書館 1階
平成20年 3月 1日	紅葉丘文化センター耐震工事完了 紅葉丘図書館新装開館	
平成20年 4月 1日	京王線沿線七市相互利用開始	八王子、日野、多摩、稲城、調布、町田、府中
平成20年 9月	「第2期府中市子ども読書活動推進計画」策定	
平成20年11月 8日	中央図書館入館者100万人達成	
平成21年 3月31日	「渡辺文庫目録—改訂版」発行(200部)	
平成21年 3月	府中市立図書館市民懇談会から提言「府中市民の知の拠点をつくる」を受ける	
平成21年 10月1日	国立市・小金井市と相互利用開始	
平成21年 12月1日	宮町図書館「ふるさと府中歴史館(仮称)」耐震等改修工事に伴い休館(平成23年3月31日まで)	
平成23年 4月 1日	宮町図書館新装開館	ふるさと府中歴史館 2階
平成23年10月 5日	府中市立図書館サービス検討協議会発足	
平成23年11月 7日	東日本大震災被災地(岩手県大槌町)に図書約6千冊提供・復興支	
平成23年12月18日	府中市立図書館開館50周年記念式典他開催	
平成23年12月18日	「府中市立図書館開館50周年記念誌 ～いままでも、これからもずっと～」発行(700部)	
平成24年10月19日	中央図書館入館者500万人達成	
平成24年12月 1日	図書館システムバージョンアップ利用開始	平成24年11月19日～30日臨時休館
平成25年 3月	「第3期府中市子ども読書活動推進計画」策定	