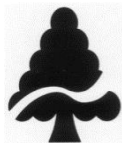


平成28年度
府中市立図書館事業概要



① ほっとするね 緑の府中
府中市立図書館

目 次

<平成28年度事業報告>

1	府中市の概要	1
2	組織・事務分掌	2
3	図書館の所在地・開設時期・面積	3
4	所蔵資料数	4
5	図書館利用状況	5
6	他市との相互利用状況	6
7	レファレンス(相談)窓口受付件数	7
8	中央図書館学習室利用状況	7
9	リクエストサービス	7
10	児童サービス	10
11	ハンディキャップサービス	15
12	除籍資料等の有効活用	16
13	利用者用インターネット端末利用状況	18
14	主な年間事業	19
15	人口・登録者1人あたりの利用状況	21

<参考資料>

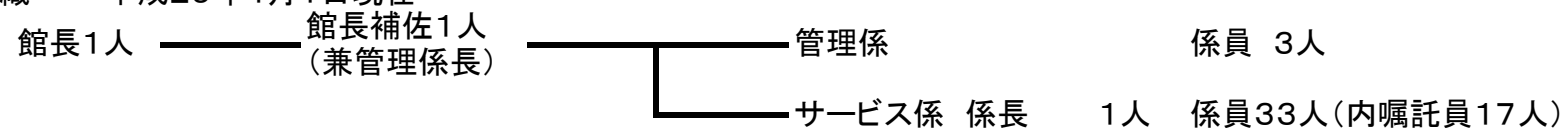
1	所蔵資料数の推移(平成19年度から)	23
2	貸出冊(点)数の推移(平成19年度から)	24
3	貸出登録者数の推移(平成19年度から)	25
4	団体貸出の推移(平成19年度から)	25
5	学級貸出の推移(平成19年度から)	25
6	視聴覚ライブラリー資料・機材貸出の 推移(平成19年度から)	26
7	除籍資料有効活用の推移(平成19年度から)	26
8	府中市立図書館の沿革	27

1 府中市の概要

- (1) 位置 府中市は、東京都のほぼ中央に位置し、新宿から西方約 22kmに位置している。
東は調布市、西は国立市と日野市、南は多摩市と稲城市、北は小金井市と国分寺市に接している。□
- | | | | | |
|-----|----|--------|----|--------|
| 広がり | 東西 | 8.75km | 南北 | 6.70km |
| 海拔 | 最高 | 約80m | 最低 | 約 30m |
- (2) 面積 29.43 km²
- (3) 市制施行 府中町、多磨村、西府村の1町2村が合併し、昭和29年4月1日に現在の府中市が誕生した。
- (4) 世帯と人口
- | | | |
|-----|---------|-----------|
| 世帯数 | 122,768 | 世帯 |
| 人口 | 男 | 130,004 人 |
| | 女 | 127,898 人 |
| | 合計 | 257,902 人 |
- ※平成29年4月1日現在住民基本台帳による(外国人を含む)
- (5) 市の木 「けやき」
- (6) 市の花 「うめ」
- (7) 市の鳥 「ひばり」

2 組織・事務分掌

(1) 組織 * 平成29年4月1日現在



管理係

- ・施設管理
- ・統計資料作成
- ・文書管理
- ・OA機器等管理
- ・予算・決算事務
- ・契約及び予算執行
- ・臨時職員の雇用に関すること
- ・契約事業者との連絡調整

サービス係

- ・児童サービス
- ・ハンディキャップサービス
- ・視聴覚サービス
- ・地域行政資料サービス
- ・図書及び視聴覚資料の選定、発注
- ・蔵書管理
- ・レファレンスサービス・読書相談
- ・リクエストサービス

3 図書館の所在地・開設時期・面積

館名	所在地	電話	開設時期	面積
中央図書館	府中市 府中町 2-24	042-362-8647	平成19年12月	6,077 m ²
白糸台図書館	府中市 白糸台 1-60	042-360-3443	昭和46年 6月	207 m ²
西府図書館	府中市 西府町 1-60	042-360-8998	昭和47年 6月	246 m ²
武蔵台図書館	府中市 武蔵台 2-2	042-576-6390	昭和48年 5月	237 m ²
新町図書館	府中市 新 町 1-66	042-360-6336	昭和49年 3月	223 m ²
住吉図書館	府中市 住吉町 1-61	042-360-5775	昭和49年 4月	255 m ²
是政図書館	府中市 是 政 2-20	042-360-2882	昭和49年10月	246 m ²
紅葉丘図書館	府中市 紅葉丘 2-1	042-360-7227	昭和50年 7月	208 m ²
押立図書館	府中市 押立町 5-4	042-483-4122	昭和53年 5月	156 m ²
四谷図書館	府中市 四 谷 2-75	042-360-3663	昭和53年 5月	180 m ²
片町図書館	府中市 片 町 2-17	042-368-7117	昭和62年10月	228 m ²
宮町図書館	府中市 宮 町 3-1	042-364-3613	平成20年 2月	242 m ²
生涯学習センター図書館	府中市 浅間町 1-7	042-336-5702	平成 5年 5月	642 m ²

※平成28年度より生涯学習センター図書館の面積は、事務室及び閉架部分を含む当館占有面積に是正しました。

4 所蔵資料数(平成29年3月31日現在)

(1) 図書資料(録音図書を含む)

(単位:冊)

館名	購入数			寄贈数			除籍数			蔵書数		
	一般	児童	計	一般	児童	計	一般	児童	計	一般	児童	計
中央図書館	14,036	3,499	17,535	1,013	183	1,196	1,953	1,405	3,358	802,779	142,508	945,287
(うち、録音図書)	—	—	(4)	—	—	(67)	—	—	(46)	—	—	(934)
白糸台図書館	1,411	622	2,033	59	1	60	1,272	487	1,759	30,973	22,442	53,415
西府図書館	1,346	614	1,960	89	33	122	1,529	416	1,945	28,926	19,791	48,717
武蔵台図書館	1,443	601	2,044	91	22	113	1,765	773	2,538	32,264	17,450	49,714
新町図書館	1,311	564	1,875	69	15	84	1,185	554	1,739	26,416	15,292	41,708
住吉図書館	1,291	876	2,167	69	30	99	2,280	1,009	3,289	29,684	16,995	46,679
是政図書館	1,485	521	2,006	61	17	78	1,501	611	2,112	27,067	18,832	45,899
紅葉丘図書館	1,498	529	2,027	78	20	98	1,737	506	2,243	27,047	17,716	44,763
押立図書館	756	411	1,167	131	22	153	53	16	69	10,999	9,465	20,464
四谷図書館	831	300	1,131	94	19	113	696	232	928	17,210	13,873	31,083
片町図書館	1,273	751	2,024	144	7	151	1,300	675	1,975	20,977	16,385	37,362
宮町図書館	1,324	558	1,882	129	22	151	1,009	400	1,409	20,539	17,146	37,685
生涯学習センター図書館	1,371	549	1,920	78	33	111	334	183	517	40,452	15,602	56,054
計	29,376	10,395	39,771	2,105	424	2,529	16,614	7,267	23,881	1,115,333	343,497	1,458,830

(2) マイクロフィルム(所蔵は中央図書館)

(単位:点)

区分	購入数	寄贈数	廃棄数	所蔵数
マイクロフィルム	0	0	0	3,998

(3) 視聴覚資料(所蔵は中央図書館)

(単位:点)

区分	購入数	寄贈数	廃棄数	所蔵数
カセットテープ	0	0	18	8,453
コンパクトディスク	396	5	210	42,663
D V D	251	44	364	7,338
ビデオテープ	0	0	56	10,721
レーザーディスク	0	0	0	3,219
計	647	49	648	72,394

(4) 雑誌・新聞タイトル数

(単位:タイトル)

館名	雑誌数	新聞数
中央図書館	472	36
白糸台図書館	72	7
西府図書館	70	8
武蔵台図書館	71	7
新町図書館	67	7
住吉図書館	66	7
是政図書館	73	7
紅葉丘図書館	73	7
押立図書館	42	6
四谷図書館	33	6
片町図書館	66	7
宮町図書館	59	8
生涯学習センター図書館	91	9
計	1,255	122

5 図書館利用状況

館名	図書貸出冊数(冊)				視聴覚資料貸出点数(館内利用を含む)(点)							貸出 総合計 (点)	新規登録者数(人)			貸出 利用者数 (人)	開館 日数 (日)
	一般書	児童書	図書合計	(内数) 録音図書	カセット	CD	DVD	ビデオ	館内 LD	録音 図書	視聴覚 合計		一般	児童	合計		
中央	725,044	253,500	978,544	(61)	609	111,317	78,663	4,251	1,538	—	196,378	1,174,922	4,677	1,780	6,457	412,727	321
白系台	86,776	41,359	128,135	(0)	99	3,955	1,490	38	0	—	5,582	133,717	292	92	384	45,927	319
西府	34,811	30,192	65,003	(0)	3	1,055	433	79	0	—	1,570	66,573	135	80	215	20,239	319
武蔵台	54,858	35,175	90,033	(0)	18	1,535	659	90	0	—	2,302	92,335	196	95	291	28,151	319
新町	39,825	20,727	60,552	(0)	4	737	397	8	0	—	1,146	61,698	87	47	134	21,591	319
住吉	69,133	45,042	114,175	(0)	11	2,192	866	33	0	—	3,102	117,277	183	84	267	38,831	319
是政	48,104	28,426	76,530	(0)	27	805	360	12	0	—	1,204	77,734	128	81	209	23,773	319
紅葉丘	47,270	36,449	83,719	(0)	8	1,081	546	11	0	—	1,646	85,365	125	67	192	26,785	319
押立	28,433	26,963	55,396	(0)	8	828	318	8	0	—	1,162	56,558	119	69	188	18,390	320
四谷	30,675	24,905	55,580	(0)	38	1,048	402	6	0	—	1,494	57,074	110	73	183	18,207	319
片町	51,661	33,546	85,207	(0)	25	1,841	1,106	16	0	—	2,988	88,195	193	69	262	30,421	319
宮町	59,694	28,155	87,849	(0)	32	1,674	823	21	0	—	2,550	90,399	262	61	323	34,950	303
生涯学習センター	67,203	44,851	112,054	(0)	7	1,583	450	12	0	—	2,052	114,106	338	108	446	39,248	322
地区館計	618,443	395,790	1,014,233	(0)	280	18,334	7,850	334	0	—	26,798	1,041,031	2,168	926	3,094	346,513	3,816
28年度累計	1,343,487	649,290	1,992,777	(61)	889	129,651	86,513	4,585	1,538	—	223,176	2,215,953	6,845	2,706	9,551	759,240	4,137
27年度累計	1,407,105	662,537	2,069,642	—	1,064	141,559	98,662	6,037	1,694	105	249,121	2,318,763	7,648	2,823	10,471	796,099	4,152
増減	-63,618	-13,247	-76,865	—	-175	-11,908	-12,149	-1,452	-156	—	-25,945	-102,810	-803	-117	-920	-36,859	-15

※録音図書は、平成27年度まで視聴覚資料貸出点数、平成28年度から図書資料貸出冊数に計上。

※録音図書貸出数61点は、当館所蔵資料のみ。他に、他館所蔵資料を含む宅配貸出327点、郵送貸出309点。(詳細は15ページ)

定例おはなし会		
開催回数(回)	参加者数(人)	平均人数(人)
203	2,466	12.1

ちいさい子のおはなし会		
開催回数(回)	参加者数(人)	平均人数(人)
167	2,401	14.4

インターネット席利用者数(人)	10,984
データベース利用者数(人)	407

団体貸出	
団体数(団体)	貸出冊数(冊)
54	7,058

学級貸出	
学級数(延べ)	貸出数(冊)
3,029	15,834

視聴席利用状況(回)					
カセット	CD	DVD	ビデオ	レーザー	合計
13	832	6,725	1,740	1,457	10,767

中央図書館来館者数(人)	824,898
--------------	---------

臨時休館

- ①学習 平成28年6月17日(蔵書点検)、平成28年9月22日・平成29年2月11日(施設保守)
- ②中央 平成28年10月19日(蔵書点検)、平成29年1月10日(施設保守)
- ③押立 平成28年11月8日(蔵書点検)
- ④住吉 平成28年11月8日・9日(蔵書点検)

- ⑤是政・四谷・宮町 平成28年12月6日・7日(蔵書点検)
- ⑥全館 平成29年2月6日(電気設備点検)
- ⑦白系台・西府・新町 平成29年2月21日・22日(蔵書点検)
- ⑧武蔵台・紅葉丘・片町 平成29年3月7日・8日(蔵書点検)

6 他市との相互利用状況

(1) 京王線沿線7市図書館連携利用状況

八王子市、府中市、調布市、町田市、日野市、多摩市、稲城市の7市間の相互利用(平成20年4月1日開始)

	八王子市民		府中市民		調布市民		町田市民		日野市民		多摩市民		稲城市民		合計	
	新規登録者	貸出冊数	新規登録者	貸出冊数	新規登録者	貸出冊数	新規登録者	貸出冊数	新規登録者	貸出冊数	新規登録者	貸出冊数	新規登録者	貸出冊数	新規登録者	貸出冊数
八王子市	-	-	4	2,026	4	679	114	24,308	57	13,766	26	6,722	3	477	208	47,978
府中市	129	4,556	-	-	222	9,566	32	664	138	7,530	116	7,549	87	5,172	724	35,037
調布市	92	4,455	248	12,550	-	-	19	770	36	1,988	61	3,468	93	6,113	549	29,344
町田市	103	15,588	9	505	8	735	-	-	9	254	34	2,253	8	818	171	20,153
日野市	437	48,419	28	1,100	11	189	11	344	-	-	50	6,384	6	221	543	56,657
多摩市	547	96,528	99	8,880	22	1,454	139	13,571	230	38,742	-	-	90	13,693	1,127	172,868
稲城市	69	7,128	371	63,470	99	6,953	117	18,598	37	4,327	249	40,067	-	-	942	140,543
計	1,377	176,674	759	88,531	366	19,576	432	58,255	507	66,607	536	66,443	287	26,494	4,264	502,580

注 稲城市との相互利用は平成14年6月より開始

(2) 国分寺市との相互利用(平成15年2月開始)

	国分寺市民		府中市民	
	新規登録者	貸出冊数	新規登録者	貸出冊数
国分寺市	-	-	123	9,873
府中市	365	32,444	-	-

(3) 国立市との相互利用(平成21年10月開始)

	国立市民		府中市民	
	新規登録者	貸出冊数	新規登録者	貸出冊数
国立市	-	-	87	5,554
府中市	206	14,291	-	-

(4) 小金井市との相互利用(平成21年10月開始)

	小金井市民		府中市民	
	新規登録者	貸出冊数	新規登録者	貸出冊数
小金井市	-	-	62	5,727
府中市	317	31,713	-	-

(5) 相互利用等登録者数(平成29年3月31日現在)

	相互利用	在勤・在学	合計
八王子市民	1,401	437	1,838
調布市民	2,234	402	2,636
町田市民	233	70	303
日野市民	1,490	276	1,766
多摩市民	1,536	284	1,820
稲城市民	948	149	1,097
国分寺市民	4,600	423	5,023
国立市民	2,402	238	2,640
小金井市民	4,375	349	4,724
他市区町村	-	3,707	3,707
合計	19,219	6,335	25,554

7 レファレンス(相談)窓口受付件数(中央図書館/午前9時から午後7時まで受付)

相談受付件数	1日平均件数	開館日数
4,284	13.3	321

8 中央図書館学習室利用状況

	利用人数(人)	1日平均人数(人)	開館日数(日)
一般席	76,618	238.7	321
パソコン席	24,093	75.1	321
計	100,711	313.7	321

9 リクエストサービス

(1) 受付したリクエスト統計

ア 図書・雑誌

(単位:件)

受付窓口		中央	白糸台	西府	武蔵台	新町	住吉	是政	紅葉丘	押立	四谷	片町	宮町	学習	WEB	携帯	全体合計	
リクエスト受付件数	一般図書	22,670	6,973	1,811	3,118	1,876	4,681	2,918	3,118	3,013	2,766	2,647	3,600	4,197	292,141	2,502	358,031	
	雑誌	2,132	616	156	271	294	413	254	430	379	414	268	405	360	28,485	310	35,187	
	児童書	7,596	1,368	737	825	478	1,228	550	1,388	960	819	1,249	622	1,226	57,461	334	76,841	
	外国語図書	205	2	0	3	20	9	3	1	2	18	16	15	9	1,380	2	1,685	
	計	32,603	8,959	2,704	4,217	2,668	6,331	3,725	4,937	4,354	4,017	4,180	4,642	5,792	379,467	3,148	471,744	
	館内OPAC予約件数	一般図書	8,301	902	217	296	186	806	173	329	194	67	180	521	1,083	-	-	13,255
		雑誌	609	95	10	8	70	27	22	57	5	11	20	0	81	-	-	1,015
		児童書	1,084	194	82	77	42	225	62	111	88	18	104	45	262	-	-	2,394
		外国語図書	25	1	0	0	0	2	0	0	0	0	1	1	2	-	-	32
	計	10,019	1,192	309	381	298	1,060	257	497	287	96	305	567	1,428	-	-	16,696	
市外図書館からの借用件数		4,075	1,043	192	675	185	639	209	389	262	452	349	460	330	-	-	9,260	

イ 視聴覚資料

(単位:件)

受付窓口		中央	白糸台	西府	武蔵台	新町	住吉	是政	紅葉丘	押立	四谷	片町	宮町	学習	WEB	携帯	全体合計	
リクエスト受付件数	カセット	14	15	1	5	0	6	2	1	3	35	7	3	2	331	0	425	
	C D	1,482	408	73	115	42	368	67	77	351	367	116	293	75	24,952	268	29,054	
	ビデオ	7	5	0	8	2	0	1	1	1	2	3	9	3	470	0	512	
	D V D	1,651	283	35	80	52	222	48	102	75	131	146	150	98	11,625	63	14,761	
	視聴覚資料計	3,154	711	109	208	96	596	118	181	430	535	272	455	178	37,378	331	44,752	
	館内OPAC予約件数	カセット	0	0	0	0	0	0	0	0	0	0	0	0	0	-	-	0
		C D	468	11	1	6	20	34	20	8	4	5	8	12	20	-	-	617
		ビデオ	1	0	0	0	1	4	0	1	0	0	0	2	0	-	-	9
		D V D	758	59	0	1	20	38	10	24	4	3	8	6	51	-	-	982
	計	1,227	70	1	7	41	76	30	33	8	8	16	20	71	-	-	1,608	

ウ リクエスト提供数

(単位:件)

受付窓口	中央	白糸台	西府	武蔵台	新町	住吉	是政	紅葉丘	押立	四谷	片町	宮町	学習	WEB	携帯	全体合計
リクエスト受付総数	35,757	9,670	2,813	4,425	2,764	6,927	3,843	5,118	4,784	4,552	4,452	5,097	5,970	416,845	3,479	516,496
キャンセル総数	5,502	923	241	452	333	643	362	480	452	307	613	469	757	45,841	700	58,075
リクエスト提供総数	30,255	8,747	2,572	3,973	2,431	6,284	3,481	4,638	4,332	4,245	3,839	4,628	5,213	371,004	2,779	458,421

(2)リクエストの多かった資料

ア 図書資料 上位10冊

	平成28年4月1日	予約数	平成28年8月1日	予約数	平成28年12月1日	予約数	平成29年3月1日	予約数
1	火花	758	羊と鋼の森	655	コンビニ人間	576	コンビニ人間	647
	又吉直樹		宮下 奈都		村田 沙耶香		村田 沙耶香	
2	人魚の眠る家	537	火花	601	羊と鋼の森	573	蜜蜂と遠雷	573
	東野 圭吾		又吉 直樹		宮下 奈都		恩田 陸	
3	ラプラスの魔女	481	人魚の眠る家	488	危険なビーナス	526	羊と鋼の森	532
	東野 圭吾		東野 圭吾		東野 圭吾		宮下 奈都	
4	サラバ！ 上	374	希望荘	378	火花	431	危険なビーナス	503
	西 加奈子		宮部 みゆき		又吉 直樹		東野 圭吾	
5	フランス人は10着しか服を持たない パリで学んだ”暮らしの質”を高める秘訣	371	ポイズンドーター・ホーリーマザー	375	人魚の眠る家	417	恋のゴンドラ	424
	ジェニファー・L. スコット		湊 かなえ		東野 圭吾		東野 圭吾	
6	サラバ！ 下	335	ラプラスの魔女	373	希望荘	413	コーヒーが冷めないうちに	416
	西 加奈子		東野 圭吾		宮部 みゆき		川口 俊和	
7	下町ロケット2 ガウデイ計画	330	天才	358	陸王	381	希望荘	375
	池井戸 潤		石原 慎太郎		池井戸 潤		宮部 みゆき	
8	流	305	君の臍臓をたべたい	338	恋のゴンドラ	369	陸王	356
	東山 彰良		住野 よる		東野 圭吾		池井戸 潤	
9	坂の途中の家	288	嫌われる勇気	319	ポイズンドーター・ホーリーマザー	351	人魚の眠る家	355
	角田 光代		岸見 一郎		湊 かなえ		東野 圭吾	
10	あの家に暮らす四人の女	285	フランス人は10着しか服を持たない パリで学んだ”暮らしの質”を高める秘訣	317	海に見える理髪店	349	罪の声	353
	三浦 しをん		ジェニファー・L. スコット		荻原 浩		塩田 武士	

イ 視聴覚資料 上位10点

	平成28年4月1日	予約数	平成28年8月1日	予約数	平成28年12月1日	予約数	平成29年3月1日	予約数
1	アナと雪の女王(DVD)	152	アナと雪の女王(DVD)	153	アナと雪の女王(DVD)	156	アナと雪の女王(DVD)	155
	クリス・バック		クリス・バック		クリス・バック		クリス・バック	
2	いきものばかり メンバーズ BESTセレクション(CD)	141	いきものばかり メンバーズ BESTセレクション(CD)	145	いきものばかり メンバーズ BESTセレクション(CD)	142	いきものばかり メンバーズ BESTセレクション(CD)	136
	いきものがかり		いきものがかり		いきものがかり		いきものがかり	
3	日本の恋と、ユーミンと。松任 谷由実40周年記念ベストアル バム(CD)	119	日本の恋と、ユーミンと。松任 谷由実40周年記念ベストアル バム(CD)	118	ベイマックス(DVD)	112	日本の恋と、ユーミンと。松任 谷由実40周年記念ベストアル バム(CD)	106
	松任谷 由実		松任谷 由実		ドン・ホール		松任谷 由実	
4	レ・ミゼラブル(DVD)	113	レ・ミゼラブル(DVD)	108	日本の恋と、ユーミンと。松任 谷由実40周年記念ベストアル バム(CD)	112	レ・ミゼラブル(DVD)	95
	トム・フーパー		トム・フーパー		松任谷 由実		トム・フーパー	
5	英国王のスピーチ(DVD)	96	ベイマックス(DVD)	93	レ・ミゼラブル(DVD)	99	ベイマックス(DVD)	83
	トム・フーパー		ドン・ホール		トム・フーパー		ドン・ホール	
6	塔の上のラプンツェル(DVD)	83	英国王のスピーチ(DVD)	84	英国王のスピーチ(DVD)	80	インサイド・ヘッド(DVD)	79
	ネイサン・グレノ		トム・フーパー		トム・フーパー		PETE DOCTER	
7	図書館戦争(DVD)	82	Superfly BEST(CD)	78	Superfly BEST(CD)	73	超いきものばかり てんねん記念メンバーズ BESTセレクション(CD)	76
	佐藤 信介		Superfly		Superfly		いきものがかり	
8	Superfly BEST(CD)	75	図書館戦争(DVD)	77	塔の上のラプンツェル(DVD)	71	英国王のスピーチ(DVD)	74
	Superfly		佐藤 信介		ネイサン・グレノ		トム・フーパー	
9	YUZU YOU 2006-2011(CD)	64	塔の上のラプンツェル(DVD)	76	図書館戦争(DVD)	67	Superfly BEST(CD)	72
	ゆず		ネイサン・グレノ		佐藤 信介		Superfly	
10	アナと雪の女王 オリジナル・ サウンドトラック(CD)	57	Best Always (CD)	59	DREAMS COME TRUE THE BEST!私のドリカム(CD)	63	かいけつゾロリ だ・だ・だ・だ いぼうけん!(DVD)	70
	クリステン・ベル		大滝 詠一		DREAMS COME TRUE		岩崎 知子	

10 児童サービス

(1) 定例おはなし会

開催回数	(回)	参加人数(延べ)人
	203	2,466

(ア) 中央図書館

	回数(回)	参加人数 (延べ)人	内)子ども (延べ)人
木曜おはなし会	45	660	499
土曜おはなし会	12	228	133
夏のおたのしみおはなし会	1	58	39
冬のおたのしみおはなし会	1	36	26
計	59	982	697

(イ) 地区図書館 ※各館毎月1回、水または木曜日に開催

館名	回数(回)	参加人数 (延べ)人	内)子ども (延べ)人
白糸台図書館	12	131	92
西府図書館	12	126	92
武蔵台図書館	12	47	28
新町図書館	12	44	32
住吉図書館	12	79	55
是政図書館	12	163	89
紅葉丘図書館	12	196	129
押立図書館	12	98	72
四谷図書館	12	76	55
片町図書館	12	198	150
宮町図書館	12	88	77
生涯学習センター図書館	12	238	146
計	144	1,484	1,017

(2) ちいさい子のためのおはなし会

開催回数(回)	参加人数(延べ)人
167	2,401

(ア) 中央図書館 ※毎月、第2・4木曜日に開催

開催回数(回)	参加人数 (延べ)人	内)子ども (延べ)人
23	564	291

(イ) 地区図書館 ※各館毎月1回、水または木曜日に開催

館名	回数(回)	参加人数 (延べ)人	内)子ども (延べ)人
白糸台図書館	12	256	132
西府図書館	12	206	103
武蔵台図書館	12	94	47
新町図書館	12	59	31
住吉図書館	12	191	103
是政図書館	12	78	42
紅葉丘図書館	12	166	90
押立図書館	12	81	44
四谷図書館	12	112	61
片町図書館	12	269	148
宮町図書館	12	191	99
生涯学習センター図書館	12	134	71
計	144	1,837	971

(3)よむよむ探検隊(小学4・5・6年生のためのブックトーク)

テーマ	実施日	参加人数(人)
失われた水をもとめて	7月23日	4
不思議がいっぱい!	10月9日	7
いろいろな石のひみつ	11月19日	7
あんな色、こんな色	12月10日	11
計		29

※中央図書館のみ

(4)赤ちゃん絵本文庫

実施場所	実施回数 (回)	受診者数(延べ 人)	登録者数(延べ 人)	貸出者数(延べ 人)	貸出冊数(延べ 冊)
保健センター	36	2,252	1,147	113	388

(5)企画

名称	実施期間	実施場所	参加人数(延べ)人	内)子ども(延べ)人
子ども読書キャンペーン 「もぐもぐ世界旅行」	4月8日～5月15日	全館	1,748	1,748
七夕の短冊	6月22日～7月7日	中央図書館	321	321
夏休み読書キャンペーン 「本の木だいすき!」	7月16日～8月31日	中央図書館	1,077	1,077
YAルーム夏休みキャンペーン 「My Favorite Things」	7月16日～8月31日	中央図書館	40	40
計			3,186	3,186

(6) 講演会・講座・おはなし会

名 称	実施日	実施場所	参加人数 (延べ) (人)	内)子ども (人)
子ども読書の日 おはなしいっぱい	4月24日	中央図書館	40	22
絵本だいすきおはなしキャラバン	4月11日	女性センター	13	7
	4月15日	子ども家庭支援センター「たち」	31	16
	4月19日	美術館	23	11
	4月21日	押立文化センター	8	4
	5月9日	郷土の森総合体育館	18	9
	5月12日	北山保育所	42	31
	10月7日	美術館	33	17
	10月12日	押立文化センター	13	7
	10月18日	女性センター	27	14
	10月24日	子ども家庭支援センター「たち」	29	15
	10月28日	郷土の森総合体育館	20	10
	11月10日	北山保育所	51	35
読み聞かせ講習会	6月14日	市民会館	178	0
	6月24日			
	6月27日			
	7月22日			
	9月2日			
	9月12日			
おはなしボランティア ステップアップ講座 (図書館おはなしボランティア対象)	7月19日	市民会館・中央図書館	289	0
	9月20日			
	10月11日			
	10月21日			
	11月7日			
	11月22日			
	1月7日			
3月7日				

(7)学校との連携

ア 職場体験及びボランティア
中央図書館 (12校 35人)

学校名	実施日	学年	人数(人)	内容
府中市立府中第九中学校	6月27、28、29、30日	2学年	4	職場体験
	7月1日			
府中市立府中第二中学校	7月4、5、6、7、8日	2学年	4	職場体験
大妻多摩中学校	7月28日	2学年	2	ボランティア
府中市立府中第四中学校	9月5、7、8、9日	2学年	4	職場体験
府中市立府中第十中学校	9月12、13、14、15、16日	2学年	3	職場体験
府中市立府中第七中学校	9月26、27、28、29、30日	2学年	4	職場体験
府中市立府中第一中学校	10月3、5、6、7日	2学年	4	職場体験
府中市立府中第五中学校	10月24、25、26、27、28日	2学年	4	職場体験
府中市立浅間中学校	11月2、4、7、8日	2学年	2	職場体験
府中市立府中第三中学校	11月9、10、11日	2学年	2	職場体験
都立三鷹中等教育学校	8月22、23、24日	4学年	1	ボランティア
調布市立第六中学校	8月22、23、24日	教諭	1	東京都公立学校教員10年研修

地区図書館 (9校 25人)

学校名	実施日	学年	人数(人)	内容	館名
府中市立府中第八中学校	6月28、30日	2学年	2	職場体験	四谷図書館
府中市立府中第九中学校	6月28、30日	2学年	2	職場体験	是政図書館
府中市立府中第八中学校	6月29日	2学年	2	職場体験	住吉図書館
府中市立府中第十中学校	9月14、15、16日	2学年	2	職場体験	武蔵台図書館
府中市立府中第一中学校	10月4、5、6日	2学年	2	職場体験	西府図書館
府中市立府中第五中学校	10月24、25日	2学年	3	職場体験	新町図書館
府中市立浅間中学校	11月2、7日	2学年	2	職場体験	白糸台図書館
府中市立浅間中学校	11月4、7、8日	2学年	2	職場体験	紅葉丘図書館
府中市立府中第三中学校	11月9、11日	2学年	4	職場体験	住吉図書館
府中市立府中第一中学校	11月9、10日	特別支援学級2学年	1	職場体験	新町図書館
都立西高等学校	8月7、16日	1学年	1	職場体験	武蔵台図書館
大東学園高等学校	10月28日	1学年	1	職場体験	白糸台図書館
大東学園高等学校	10月28日	1学年	1	職場体験	宮町図書館

イ 学校からの要請で行った事業

学校名	日付	場所	内容
府中市立府中第三小学校 3学年	6月3日	中央図書館	社会科見学
府中市立武蔵台小学校 3学年	7月4日	中央図書館	社会科見学
府中市立府中第一小学校 2学年	7月14日	中央図書館	町たんけん
府中市立府中第七小学校 2学年	9月27日	武蔵台図書館	町たんけん
府中市立府中第十小学校 3学年	9月30日	中央図書館	社会科見学
府中市立小柳小学校 5、6学年	10月14日	小柳小学校	読み聞かせ講習会
府中市立浅間中学校 1学年	10月28日	中央図書館	職場訪問
府中市立府中第七小学校 5、6学年	1月25日	府中第七小学校	ブックトーク
府中市立新町小学校 5、6学年	2月7日	新町小学校	ブックトーク

ウ 図書館(実習)

学校名	実施日	学年	人数	内容
和光大学	8月1日～15日	3	1	図書館実習(司書講習)
専修大学	8月1日～15日	3	1	図書館実習(司書講習)

(8)ふちゅうカレッジ出前講座

日付	団体名	タイトル	場所	参加人数(人)		
				大人	子ども	計
11月1日	絵本だいすき	子どもに絵本を	中央図書館	18	0	18

(9)パンフレット等の作成

内容	タイトル	配布対象
図書館のPRパンフレット	としょかんへおいでよ	小学校新1年生向け
図書館利用案内	本の森 としょかんへようこそ	小学生向け
図書館見学用図書館パンフレット	ようこそ図書館へ	小学生向け
読み聞かせパンフレット	読み聞かせハンドブック	読み聞かせをしている方向け
おすすめ本リスト(夏休み)	それいけ!としょかんたんけんたい	小学生向け
	BOOKS FOR YOU	中学生向け
おすすめ本リスト	読み聞かせに向く絵本のリスト	読み聞かせをしている方向け
	読み聞かせに向く物語のリスト	読み聞かせをしている方向け
	いっしょによもうよ 0～2さいのえほん	乳幼児向け
	いっしょによもうよ 赤ちゃんえほん	乳児向け
	とっておきの本・100冊	小学生向け
子ども用調べ案内	とっておきの本・30冊	中学生向け
	調べもののための本のさがしかた	小学生向け
子ども用調べ案内	調べものためのインターネット	小学生向け
	YAコーナー PRパンフレット	YAコーナー
子ども読書活動推進計画PR	第三期府中市子ども読書活動推進計画<PR版>	全対象

11 ハンディキャップサービス

(1) 利用状況

ア 宅配貸出

宅配人数(人)	宅配回数(延)(回)
20	216

貸出資料数	図書(点字図書含む) (冊)	カセット・CD (点)	ビデオ・DVD (点)	録音図書 (デージー図書・テープ図書) (点)	計 (点)
	1,394	315	54	327	2,090

イ 郵送貸出

対象人数(人)	16
---------	----

貸出資料数	点字図書 (冊)	カセット・CD (点)	録音図書 (デージー図書・テープ図書) (点)	計 (点)
	47	21	309	377

(2) 所蔵状況

種類	大活字本 (冊)	点字図書 (冊)	録音図書 (点)	布の絵本 (冊)	さわる絵本 (冊)	点字雑誌 (冊)	計 (点)
数量	3,317	629	934	97	46	306	5,329

(3) ボランティア活動

ア 対面朗読	85 回	
イ 録音図書作成	25 タイトル	(プライベートデージー含む)
ウ 布絵本作成	4 タイトル	

(4) 講座・展示

名称	実施日	実施場所	参加人数(延べ)人
布の絵本・さわる絵本の展示	10月1日～28日	心身障害者福祉センター	—
音訳ボランティア養成講座(ステップアップ)	10月31日、11月7、10、15、29日	ルミエール府中	60
デージー図書編集講座 (ステップアップ)	1月13日、2月9、10日	ルミエール府中	20

12 除籍資料等の有効活用

図書館で不用となった資料を有効活用するため、リサイクル本として市の施設と市民に提供した。
また、市民から寄贈された資料も同様の理由から「市民リサイクル」として市民に提供した。

(1) 市の施設へのリサイクル

実施日：平成28年6月21日(火)

場所：中央図書館 4階メディア通り

施設数 (箇所)	提供冊数 (冊)	持帰り冊数 (冊)	持帰り率 (%)
24	8,867	3,122	35.2

[内訳]

	施設数(箇所)	持帰り冊数(冊)
保育所	8	1,016
学童クラブ	0	0
学校	11	1,782
その他	5	324
計	24	3,122

* 持帰り率＝持帰り冊数÷提供冊数×100

* 残った児童書は中央図書館不用図書リサイクルで市民に提供。

* その他は、市の施設以外である市内の少年院、NPOも含む。

(2) 市民へのリサイクル

ア 中央図書館不用雑誌リサイクル

実施回数及び期間：12回(月1回実施)

平成28年	4月20日(水)～23日(土)	平成28年	10月20日(木)～21日(金)
	5月18日(水)～20日(金)		11月23日(水)～26日(土)
	6月22日(水)～26日(日)		12月21日(水)～26日(月)
	7月21日(木)～25日(月)	平成29年	1月18日(水)～21日(土)
	8月17日(水)～18日(木)		2月22日(水)～24日(金)
	9月22日(木)～23日(金)		3月23日(水)～25日(土)

※上記に加え、地区図書館不用雑誌リサイクルの残りを8月19日(金)～27日(土)に中央図書館で提供

場所：ルミエール府中1階リサイクル図書コーナー

館名	提供冊数 (冊)	持帰り冊数 (冊)	持帰り率 (%)	記名持帰者数 (人)	1人平均冊数 (冊)
中央図書館	5,416	5,416	100.0	927	5.84

イ 地区図書館不用雑誌リサイクル

実施期間：平成28年7月3日(日)～17日(日)の開館日

場所：各文化センター、生涯学習センター及び地区図書館

館名	提供冊数 (冊)	持帰り冊数 (冊)	持帰り率 (%)	記名持帰者 (人)	1人平均 冊数(冊)
白糸台図書館	916	916	100.0	170	5.4
西府図書館	863	823	95.4	183	4.5
武蔵台図書館	878	869	99.0	191	4.5
新町図書館	848	781	92.1	193	4.0
住吉図書館	995	931	93.6	161	5.8
是政図書館	810	787	97.2	170	4.6
紅葉丘図書館	1,029	760	73.9	150	5.1
押立図書館	152	131	86.2	45	2.9
四谷図書館	542	431	79.5	111	3.9
宮町図書館	681	604	88.7	160	3.8
片町図書館	840	791	94.2	171	4.6
生涯学習センター 図書館	1,329	1,044	78.6	245	4.3
計	9,883	8,868	89.7	1,950	4.5

ウ 中央図書館不用図書リサイクル

実施回数及び期間: 14回実施(不定期)

平成28年5月7日(土)、6月11日(土)～12日(日)、7月9日(土)～12日(火)、7月13日(水)～7月16日(土)、8月28日(日)、平成28年10月5日(水)、10月12日(水)～13日(木)、11月2日(水)～4日(金)、11月6日(日)～8日(火)、平成28年11月11日(金)～13日(日)、12月2日(金)～5日(月)、12月7日(水)～10日(土)、12月11日(日)～16日(金)、平成29年1月5日(木)～8日(日)

場 所: ルミエール府中1階リサイクル図書コーナー

	提供冊数(冊)	持帰り冊数(冊)	持帰り率(%)	記名持帰者数(人)	1人平均冊数(冊)
中央図書館	2,256	2,256	100.0	577	3.9

エ 地区図書館不用図書リサイクル

実施期間 : 平成28年10月4日(火)～10月23日(日)の開館日

場 所 : 各地区図書館(押立図書館を除く)

館 名	提供冊数(冊)	持帰り冊数(冊)	持帰り率(%)	記名持帰者数(人)	1人平均冊数(冊)
白糸台図書館	1,988	1,876	94.4	441	4.3
西府図書館	1,249	964	77.2	227	4.2
武蔵台図書館	1,601	1,601	100.0	372	4.3
新町図書館	955	906	94.9	247	3.7
住吉図書館	1,970	1,947	98.8	415	4.7
是政図書館	1,913	1,798	94.0	351	5.1
紅葉丘図書館	965	702	72.7	195	3.6
四谷図書館	811	493	60.8	145	3.4
宮町図書館	544	542	99.6	120	4.5
片町図書館	1,705	1,657	97.2	402	4.1
生涯学習センター図書館	824	776	94.2	209	3.7
計	14,525	13,262	91.3	3,124	4.2

オ 地区図書館寄贈本リサイクル

実施期間 : 平成29年1月24日(火)～1月29日(日)の開館日

場 所 : 白糸台図書館、住吉図書館、是政図書館、片町図書館、生涯学習センター図書館

館 名	提供冊数(冊)	持帰り冊数(冊)	持帰り率(%)	記名持帰者数(人)	1人平均冊数(冊)
白糸台図書館	371	361	97.3	105	3.4
住吉図書館	115	115	100.0	36	3.2
是政図書館	326	326	100.0	55	5.9
片町図書館	180	168	93.3	45	3.7
生涯学習センター図書館	331	316	95.5	82	3.9
計	1,323	1,286	97.2	323	4.0

(3) 市民寄贈本リサイクル(通年)

市民等から寄贈された図書

1,934 冊を図書館リサイクル本コーナーにおいて市民に提供した。

13 利用者用インターネット端末利用状況

(1) 中央図書館インターネット端末利用

10,984人 (うちデータベース利用者数407人)

(2) データベース タイトル一覧

- ・日経テレコン21
- ・聞蔵Ⅱ(朝日新聞記事検索)
- ・MAGAZINE PLUS
- ・ヨミダス歴史館
- ・官報情報検索サービス
- ・ジャパンナレッジ
- ・レクシスアズワン
- ・中日新聞・東京新聞記事データベース
- ・毎日Newsパック
- ・ポプラディアネット
- ・Naxos Music Library
- ・ブリタニカオンラインジャパン
- ・理科年表プレミアム

14 主な年間事業

(1) レファレンス講座

事業名	講師	日時／会場	参加者数(人)
図書館レファレンス講座 「隊長、南極について教えてください！！ ～観測隊長にきく！南極のあれこれ～」	本吉 洋一氏 (国立極地研究所 広報室長)	平成28年10月29日(土) ルミエール府中第1・2会議室	31

(2) 図書館講演会

事業名	講師	日時／会場	参加者数
科学遊び 「宇宙ってどんなところ？～月齢早見盤をつくろう～」	坂口 美佳子氏 (科学読物研究会会員)	平成28年8月19日(金) ルミエール府中第1・2会議室	39
図書館講演会 「世界の図書館を巡る旅 & インターネットにだまされない学び方入門」	梅澤 貴典氏 (中央大学職員)	平成28年8月27日(土) ルミエール府中第1・2会議室	44
図書館講演会 「千鳥足の弁証法 ーブラジルの発想に幸せのヒントを探るー」	武田 千香氏 (東京外国語大学大学院教授)	平成28年10月30日(日) ルミエール府中第1・2会議室	27
図書館講演会 「今から始める『明るい終活』」	小谷 みどり氏 (株式会社第一生命経済研究所ライフデザイン研究本部 研究開発室・主席研究員)	平成29年1月31日(火) ルミエール府中第1・2会議室	43

(3)図書館ガイドツアー
計20回 参加者:56人

(4)本探しのパートナー「検索案内」
計59回 参加者:95人

(5)図書館員体験ツアー(小学生対象)
計6回 参加者93人

(6)図書館探検隊(小学生対象)
計4回 参加者:56人

(7)その他(各1回開催)

事業名		日時	参加者数(人)
講習会	本の病院～ご自宅の本を修理します	平成28年5月21日	36
講習会	しかけカードの作りかた教室	平成28年7月24日	42
朗読会	朗読だからおもしろい「真夏の怪談話」	平成28年8月20日	24
ワークショップ	POPを作ろう!	平成28年9月17日～10月31日	135
映画会	第10回映画会バリアフリー上映「春との旅」	平成28年9月24日	27
演奏会	弦楽四重奏クラシックコンサート	平成28年10月30日	111
講習会	「封筒とじの本」を創ろう	平成28年11月5日	19
講演会	JAXAがきた! 2016	平成28年12月17日	39
落語会	第9回新春府中寄席「桂扇生の落語会」	平成29年1月29日	161
講演会	ビジネス支援イベント「株式会社樗沢講演会」	平成29年3月18日	25

企画テーマ展示

①特集e棚

テーマ展示:38

②視聴覚コーナー

テーマ展示:27

15 市民・登録者一人あたりの利用状況 ※人口は平成29年4月1日現在

(1) 人口一人あたりの図書貸出冊数

7.7 冊	$\frac{\text{貸出冊数}}{\text{人口}}$	$\frac{1,992,777}{257,902}$
-------	---------------------------------	-----------------------------

(2) 人口一人あたりの図書・視聴覚資料貸出数

8.6 点	$\frac{\text{貸出総数}}{\text{人口}}$	$\frac{2,215,953}{257,902}$
-------	---------------------------------	-----------------------------

(3) 貸出登録率

62.0 %	$\frac{\text{登録者数}}{\text{人口}}$	$\frac{159,871}{257,902}$
--------	---------------------------------	---------------------------

(4) 登録者一人あたりの図書貸出冊数

12.5 冊	$\frac{\text{貸出冊数}}{\text{登録者数}}$	$\frac{1,992,777}{159,871}$
--------	-----------------------------------	-----------------------------

(5) 登録者数一人あたりの図書・視聴覚資料貸出数

13.9 点	$\frac{\text{貸出総数}}{\text{登録者数}}$	$\frac{2,215,953}{159,871}$
--------	-----------------------------------	-----------------------------

(6) 人口一人あたりの蔵書冊数

5.7 冊	$\frac{\text{蔵書冊数}}{\text{人口}}$	$\frac{1,458,830}{257,902}$
-------	---------------------------------	-----------------------------

(7) 人口一人あたりの視聴覚資料所蔵点数

0.3 点	$\frac{\text{所蔵点数}}{\text{人口}}$	$\frac{72,394}{257,902}$
-------	---------------------------------	--------------------------

(8) 人口一人あたりの図書購入費(税込)

290.3 円	$\frac{\text{図書購入費}}{\text{人口}}$	$\frac{74,880,039}{257,902}$
---------	----------------------------------	------------------------------

(9) 人口一人あたりの視聴覚資料購入費(税込)

18.7 円	$\frac{\text{視聴覚購入費}}{\text{人口}}$	$\frac{4,817,838}{257,902}$
--------	-----------------------------------	-----------------------------

參考資料

(1)図書資料

(単位:冊)

		中央	白糸台	西府	武蔵台	新町	住吉	是政	紅葉丘	押立	四谷	片町	宮町 (桜通)	生涯学習 センター	保存庫	合計
平成19年度	一般	661,562	30,090	36,185	34,274	31,160	36,359	29,382	25,474	6,141	16,559	22,611	13,418	36,222	0	979,437
	児童	125,780	22,787	20,742	17,370	16,804	19,107	18,238	16,459	6,154	13,208	15,889	17,190	13,492	0	323,220
	合計	787,342	52,877	56,927	51,644	47,964	55,466	47,620	41,933	12,295	29,767	38,500	30,608	49,714	0	1,302,657
平成20年度	一般	660,839	30,002	33,753	33,725	30,382	35,305	29,704	26,364	6,229	16,744	23,302	15,244	36,503	0	978,096
	児童	126,970	22,708	19,412	17,553	16,797	18,506	18,687	16,881	6,194	13,417	16,293	17,716	13,772	0	324,906
	合計	787,809	52,710	53,165	51,278	47,179	53,811	48,391	43,245	12,423	30,161	39,595	32,960	50,275	0	1,303,002
平成21年度	一般	679,558	30,453	31,103	32,685	29,790	34,506	28,827	26,735	6,237	16,638	22,208	14,699	35,592	0	989,031
	児童	128,450	23,136	19,284	17,288	16,800	16,823	18,647	17,168	6,014	13,658	15,227	14,813	13,485	0	320,793
	合計	808,008	53,589	50,387	49,973	46,590	51,329	47,474	43,903	12,251	30,296	37,435	29,512	49,077	0	1,309,824
平成22年度	一般	698,329	30,660	29,916	33,074	29,584	34,152	28,151	27,290	6,403	16,547	21,857	16,545	35,184	0	1,007,692
	児童	131,716	22,751	19,430	17,176	16,983	16,935	18,792	17,109	6,203	13,295	15,387	15,116	13,677	0	324,570
	合計	830,045	53,411	49,346	50,250	46,567	51,087	46,943	44,399	12,606	29,842	37,244	31,661	48,861	0	1,332,262
平成23年度	一般	716,696	30,712	30,357	33,247	26,980	33,976	27,803	27,276	6,703	16,241	21,424	17,705	35,839	0	1,024,959
	児童	134,339	22,829	19,329	17,372	15,975	17,242	18,706	16,881	6,345	13,123	15,387	15,509	13,799	0	326,836
	合計	851,035	53,541	49,686	50,619	42,955	51,218	46,509	44,157	13,048	29,364	36,811	33,214	49,638	0	1,351,795
平成24年度	一般	734,418	30,765	30,100	33,341	27,167	33,944	28,280	27,435	6,494	16,486	21,918	18,685	36,717	0	1,045,750
	児童	136,287	22,972	19,298	17,561	15,453	17,498	18,388	17,134	6,166	13,298	15,813	15,754	14,100	0	329,722
	合計	870,705	53,737	49,398	50,902	42,620	51,442	46,668	44,569	12,660	29,784	37,731	34,439	50,817	0	1,375,472
平成25年度	一般	751,864	31,057	29,931	33,483	26,893	33,423	28,112	27,668	6,581	16,560	22,250	19,388	37,569	0	1,064,779
	児童	137,441	23,119	19,295	17,775	15,361	17,292	18,694	17,236	6,152	13,375	16,138	16,305	14,442	0	332,625
	合計	889,305	54,176	49,226	51,258	42,254	50,715	46,806	44,904	12,733	29,935	38,388	35,693	52,011	0	1,397,404
平成26年度	一般	766,824	30,871	29,930	32,565	26,515	32,797	28,111	27,527	9,637	16,828	21,647	19,999	38,093	0	1,081,344
	児童	138,259	22,680	19,216	17,337	15,131	17,382	18,748	17,514	8,778	13,496	16,089	16,758	14,638	0	336,026
	合計	905,083	53,551	49,146	49,902	41,646	50,179	46,859	45,041	18,415	30,324	37,736	36,757	52,731	0	1,417,370
平成27年度	一般	784,389	30,910	29,526	33,057	26,466	31,095	27,208	27,687	10,174	16,996	21,004	20,323	39,346	0	1,098,181
	児童	140,606	22,245	19,570	17,545	15,235	17,037	18,881	17,693	8,971	13,747	16,259	16,916	15,124	0	339,829
	合計	924,995	53,155	49,096	50,602	41,701	48,132	46,089	45,380	19,145	30,743	37,263	37,239	54,470	0	1,438,010
平成28年度 ※録音図書を含む	一般	802,779	30,973	28,926	32,264	26,416	29,684	27,067	27,047	10,999	17,210	20,977	20,539	40,452	0	1,115,333
	児童	142,508	22,442	19,791	17,450	15,292	16,995	18,832	17,716	9,465	13,873	16,385	17,146	15,602	0	343,497
	合計	945,287	53,415	48,717	49,714	41,708	46,679	45,899	44,763	20,464	31,083	37,362	37,685	56,054	0	1,458,830

(2)視聴覚資料(所蔵は中央図書館のみ)

(単位:点)

	カセット テープ	CD	ビデオ テープ	レーザー ディスク	DVD	合計
平成19年度	8,652	43,875	16,192	3,242	4,697	76,658
平成20年度	8,437	44,135	16,081	3,234	5,014	76,901
平成21年度	8,559	44,118	15,368	3,219	5,306	76,570
平成22年度	8,536	42,025	13,890	3,222	5,734	73,407
平成23年度	8,504	42,189	13,673	3,218	6,158	73,742
平成24年度	8,497	42,588	12,613	3,220	6,827	73,745
平成25年度	8,486	42,486	11,055	3,220	7,006	72,253
平成26年度	8,479	42,339	10,906	3,219	7,064	72,007
平成27年度	8,471	42,416	10,775	3,219	7,305	72,186
平成28年度	8,453	42,663	10,721	3,219	7,338	72,394

(録音図書除く)
(録音図書除く)
(録音図書除く)
(録音図書除く)
(録音図書除く)
(録音図書除く)
(録音図書除く)
(録音図書除く)
(録音図書除く)
(録音図書除く)
(録音図書除く)

(3)マイクロフィルム(所蔵は中央図書館のみ)

平成19年度	3,974
平成20年度	3,988
平成21年度	3,987
平成22年度	3,987
平成23年度	3,987
平成24年度	3,987
平成25年度	3,998
平成26年度	3,998
平成27年度	3,998
平成28年度	3,998

2 貸出冊(点)数の推移

(単位:冊(点))

			中央	白糸台	西府	武蔵台	新町	住吉	是政	紅葉丘	押立	四谷	片町	宮町 (桜通)	生涯学習 センター	合計	開館 日数	備考
			耐震改修工事のための長期臨時休館															
平成19年度	図 書	一般	471,339	89,613	37,358	60,170	46,356	69,743	51,166	27,254	20,463	27,424	56,407	29,985	104,729	1,092,007	3,798	紅葉丘図書館 平成19年 9月 1日～平成20年 2月29日 (ただし、平日午後リクエスト資料の貸出を実施)
		児童	158,276	49,683	29,069	35,294	24,184	46,365	31,981	17,571	16,552	27,665	30,719	31,419	51,733	550,511		
		合計	629,615	139,296	66,427	95,464	70,540	116,108	83,147	44,825	37,015	55,089	87,126	61,404	156,462	1,642,518		
	視聴覚	278,023	3,135	1,599	3,855	2,160	2,697	1,014	1,813	1,456	1,560	1,297	953	2,675	302,237			
	総合計	907,638	142,431	68,026	99,319	72,700	118,805	84,161	46,638	38,471	56,649	88,423	62,357	159,137	1,944,755			
平成20年度	図 書	一般	857,571	88,593	39,987	61,794	39,264	75,516	55,333	54,081	21,708	21,211	51,790	59,022	75,267	1,501,137	4,055	四谷図書館 平成20年11月 1日～平成21年 6月14日 (ただし、平日午後リクエスト資料の貸出を実施)
		児童	310,832	50,991	30,779	35,338	22,767	53,711	32,135	36,589	17,951	19,805	27,875	28,029	41,870	708,672		
		合計	1,168,403	139,584	70,766	97,132	62,031	129,227	87,468	90,670	39,659	41,016	79,665	87,051	117,137	2,209,809		
	視聴覚	428,327	4,419	1,607	3,867	2,045	4,319	1,089	2,293	1,776	1,769	2,530	1,950	2,738	458,729			
	総合計	1,596,730	144,003	72,373	100,999	64,076	133,546	88,557	92,963	41,435	42,785	82,195	89,001	119,875	2,668,538			
平成21年度	図 書	一般	899,440	89,626	39,691	62,703	40,386	75,731	57,753	54,419	22,942	24,708	53,222	46,191	75,210	1,542,022	3,996	宮町図書館 平成21年12月 1日～平成23年 3月31日 (ただし、平日午後リクエスト資料の貸出を実施)
		児童	314,101	51,109	29,753	35,149	25,246	52,188	35,375	37,739	16,999	24,685	30,025	21,183	40,009	713,561		
		合計	1,213,541	140,735	69,444	97,852	65,632	127,919	93,128	92,158	39,941	49,393	83,247	67,374	115,219	2,255,583		
	視聴覚	411,555	3,741	1,970	4,732	1,366	3,987	1,456	2,599	1,982	1,978	2,566	1,947	1,768	441,647			
	総合計	1,625,096	144,476	71,414	102,584	66,998	131,906	94,584	94,757	41,923	51,371	85,813	69,321	116,987	2,697,230			
平成22年度	図 書	一般	924,840	89,963	41,393	61,807	42,465	74,984	58,608	54,355	22,882	29,373	56,661	9,538	75,403	1,542,272	3,774	
		児童	305,795	48,911	30,067	30,833	22,801	51,226	35,658	36,091	14,517	27,885	31,210	1,227	38,773	674,994		
		合計	1,230,635	138,874	71,460	92,640	65,266	126,210	94,266	90,446	37,399	57,258	87,871	10,765	114,176	2,217,266		
	視聴覚	366,624	4,266	1,570	2,583	1,194	4,023	2,087	2,266	1,498	2,420	2,420	1,038	1,294	392,130			
	総合計	1,597,259	143,140	73,030	95,223	66,460	130,233	95,533	92,533	39,665	58,756	90,291	11,803	115,470	2,609,396			
平成23年度	図 書	一般	897,293	91,290	41,379	62,313	43,394	75,333	57,655	54,165	22,663	30,885	52,627	50,233	72,087	1,551,317	3,839	
		児童	283,755	47,611	30,677	31,200	22,295	50,749	35,191	33,080	14,881	25,408	29,107	20,344	37,590	661,888		
		合計	1,181,048	138,901	72,056	93,513	65,689	126,082	92,846	87,245	37,544	56,293	81,734	70,577	109,677	2,213,205		
	視聴覚	335,384	4,671	1,596	3,239	1,261	3,360	1,149	2,111	2,038	1,597	3,012	2,288	1,276	362,982			
	総合計	1,516,432	143,572	73,652	96,752	66,950	129,442	93,995	89,356	39,582	57,890	84,746	72,865	110,953	2,576,187			
平成24年度	図 書	一般	855,354	88,095	40,242	59,629	43,235	72,337	55,735	53,183	21,266	31,082	50,615	49,469	67,452	1,487,694	4,002	
		児童	273,066	45,537	27,425	31,316	23,780	51,660	31,764	32,402	15,420	25,215	29,835	20,251	34,505	642,176		
		合計	1,128,420	133,632	67,667	90,945	67,015	123,997	87,499	85,585	36,686	56,297	80,450	69,720	101,957	2,129,870		
	視聴覚	303,604	4,480	1,807	3,258	1,076	3,305	1,462	1,951	1,997	2,080	2,607	1,970	1,424	331,021			
	総合計	1,432,024	138,112	69,474	94,203	68,091	127,302	88,961	87,536	38,683	58,377	83,057	71,690	103,381	2,460,891			
平成25年度	図 書	一般	829,108	91,749	39,076	59,489	42,668	72,023	56,427	51,713	12,033	29,834	51,721	55,183	71,359	1,462,383	3,958	押立図書館 平成25年 9月 2日～平成27年 2月 (ただし、平日午後リクエスト資料の貸出を実施)
		児童	269,405	46,771	27,819	31,081	20,621	51,291	32,794	33,420	7,224	23,264	30,652	24,145	41,291	639,778		
		合計	1,098,513	138,520	66,895	90,570	63,289	123,314	89,221	85,133	19,257	53,098	82,373	79,328	112,650	2,102,161		
	視聴覚	286,117	4,903	1,766	3,426	966	4,024	1,243	1,890	927	2,188	2,268	2,617	1,707	314,042			
	総合計	1,384,630	143,423	68,661	93,996	64,255	127,338	90,464	87,023	20,184	55,286	84,641	81,945	114,357	2,416,203			
平成26年度	図 書	一般	792,218	95,590	36,646	58,352	41,790	72,537	54,800	51,796	9,446	29,659	53,191	55,311	72,080	1,423,416	3,870	
		児童	259,232	44,534	26,512	31,314	20,680	51,182	32,434	37,598	5,099	23,111	31,144	24,101	43,866	630,807		
		合計	1,051,450	140,124	63,158	89,666	62,470	123,719	87,234	89,394	14,545	52,770	84,335	79,412	115,946	2,054,223		
	視聴覚	254,100	4,714	1,522	3,107	962	3,381	1,592	1,760	536	2,687	2,254	2,629	1,947	281,191			
	総合計	1,305,550	144,838	64,680	92,773	63,432	127,100	88,826	91,154	15,081	55,457	86,589	82,041	117,893	2,335,414			
平成27年度	図 書	一般	766,798	87,483	36,111	56,578	42,119	71,119	51,309	49,387	29,998	29,959	54,181	59,777	72,286	1,407,105	4,152	
		児童	259,686	39,554	30,164	33,693	22,181	49,221	30,845	38,256	27,668	25,003	32,045	27,421	46,800	662,537		
		合計	1,026,484	127,037	66,275	90,271	64,300	120,340	82,154	87,643	57,666	54,962	86,226	87,198	119,086	2,069,642		
	視聴覚	223,020	4,743	1,298	2,343	891	3,002	1,206	1,955	1,451	2,366	2,200	3,051	1,595	249,121			
	総合計	1,249,504	131,780	67,573	92,614	65,191	123,342	83,360	89,598	59,117	57,328	88,426	90,249	120,681	2,318,763			
平成28年度	図 書	一般	725,044	86,776	34,811	54,858	39,825	69,133	48,104	47,270	28,433	30,675	51,661	59,694	67,203	1,343,487	4,137	※録音図書は平成27年度までは視聴覚資料貸出 数、平成28年度からは図書資料貸出数に計上
		児童	253,500	41,359	30,192	35,175	20,727	45,042	28,426	36,449	26,963	24,905	33,546	28,155	44,851	649,290		
		合計	978,544	128,135	65,003	90,033	60,552	114,175	76,530	83,719	55,396	55,580	85,207	87,849	112,054	1,992,777		
	視聴覚	196,378	5,582	1,570	2,302	1,146	3,102	1,204	1,646	1,162	1,494	2,988	2,550	2,052	223,176			
	総合計	1,174,922	133,717	66,573	92,335	61,698	117,277	77,734	85,365	56,558	57,074	88,195	90,399	114,106	2,215,953			

3 貸出登録者数の推移

(単位:人)

		中央	白糸台	西府	武蔵台	新町	住吉	是政	紅葉丘	押立	四谷	片町	宮町 (桜通)	生涯学習 センター	合計
平成19年度	一般	66,427	6,534	2,739	4,182	3,142	4,920	3,435	3,772	1,302	2,826	3,711	2,852	10,479	116,321
	児童	7,290	1,327	752	862	659	1,037	888	774	421	820	781	1,074	1,710	18,395
	合計	73,717	7,861	3,491	5,044	3,801	5,957	4,323	4,546	1,723	3,646	4,492	3,926	12,189	134,716
平成20年度	一般	71,123	6,645	2,858	4,197	3,113	5,001	3,544	3,768	1,366	2,787	3,757	3,778	10,216	122,153
	児童	8,489	1,255	728	791	601	1,000	833	759	404	775	713	982	1,555	18,885
	合計	79,612	7,900	3,586	4,988	3,714	6,001	4,377	4,527	1,770	3,562	4,470	4,760	11,771	141,038
平成21年度	一般	77,833	6,970	3,109	4,488	3,263	5,286	3,696	3,947	1,471	2,870	3,955	4,430	10,649	131,967
	児童	10,388	1,374	808	895	695	1,181	919	868	443	868	774	1,032	1,676	21,921
	合計	88,221	8,344	3,917	5,383	3,958	6,467	4,615	4,815	1,914	3,738	4,729	5,462	12,325	153,888
平成22年度	一般	81,461	6,879	3,128	4,478	3,185	5,280	3,695	3,902	2,828	1,478	4,241	3,946	10,335	134,836
	児童	12,116	1,433	885	987	744	1,311	1,005	948	950	482	978	841	1,708	24,388
	合計	93,577	8,312	4,013	5,465	3,929	6,591	4,700	4,850	3,778	1,960	5,219	4,787	12,043	159,224
平成23年度	一般	83,845	7,111	3,338	4,741	3,272	5,468	3,839	4,051	1,566	3,007	4,101	4,781	10,373	139,493
	児童	12,436	1,170	765	822	603	1,118	886	794	402	766	695	724	1,315	22,496
	合計	96,281	8,281	4,103	5,563	3,875	6,586	4,725	4,845	1,968	3,773	4,796	5,505	11,688	161,989
平成24年度	一般	83,222	6,940	3,379	4,870	3,168	5,416	3,766	3,960	1,584	2,942	4,088	4,998	9,988	138,321
	児童	12,535	894	598	671	454	888	706	623	312	597	519	516	951	20,264
	合計	95,757	7,834	3,977	5,541	3,622	6,304	4,472	4,583	1,896	3,539	4,607	5,514	10,939	158,585
平成25年度	一般	84,066	6,748	3,396	4,734	3,209	5,251	3,676	3,881	1,538	2,895	4,024	5,117	9,577	138,112
	児童	13,142	787	545	627	411	861	673	591	275	554	517	427	839	20,249
	合計	97,208	7,535	3,941	5,361	3,620	6,112	4,349	4,472	1,813	3,449	4,541	5,544	10,416	158,361
平成26年度	一般	84,796	6,707	3,432	4,719	3,169	5,296	3,620	3,827	1,546	2,843	4,007	5,208	9,274	138,444
	児童	13,614	693	515	584	393	789	631	560	242	481	473	388	772	20,135
	合計	98,410	7,400	3,947	5,303	3,562	6,085	4,251	4,387	1,788	3,324	4,480	5,596	10,046	158,579
平成27年度	一般	86,153	6,633	3,480	4,682	3,151	5,318	3,658	3,868	1,644	2,879	4,032	5,372	9,057	139,927
	児童	14,026	622	475	534	349	740	588	529	281	438	474	375	745	20,176
	合計	100,179	7,255	3,955	5,216	3,500	6,058	4,246	4,397	1,925	3,317	4,506	5,747	9,802	160,103
平成28年度	一般	86,387	6,549	3,489	4,601	3,071	5,213	3,653	3,891	1,707	2,849	4,087	5,403	8,777	139,677
	児童	14,330	570	472	517	332	685	531	497	317	415	434	373	721	20,194
	合計	100,717	7,119	3,961	5,118	3,403	5,898	4,184	4,388	2,024	3,264	4,521	5,776	9,498	159,871

4 団体貸出の推移(公立保育所、幼稚園、福祉団体は除く)

年度	登録団体数	貸出冊数(冊)
平成19年度	58	3,098
平成20年度	40	6,104
平成21年度	36	4,832
平成22年度	42	5,278
平成23年度	44	5,177
平成24年度	45	5,453
平成25年度	47	5,889
平成26年度	48	5,097
平成27年度	55	6,084
平成28年度	54	7,058

5 学級貸出の推移

年度	利用学級数(延べ)	貸出冊数(冊)
平成19年度	1,154	8,389
平成20年度	3,235	18,675
平成21年度	3,495	18,827
平成22年度	3,071	14,100
平成23年度	3,130	15,433
平成24年度	3,186	15,437
平成25年度	3,731	19,471
平成26年度	3,674	18,353
平成27年度	3,288	16,640
平成28年度	3,029	15,834

6 視聴覚ライブラリー資料・機材貸出の推移(平成25年度末に終了)

年度	資料・機材貸出数(点)							貸出利用件数(件)			登録数	
	16ミリ資料	ビデオ資料	16ミリ映写機	ビデオデッキ	プロジェクター	編集機	計	団体	個人	計	団体	個人
平成19年度	153	321	47	32	198	290	1,041	557	241	798	登録制廃止	393
平成20年度	95	145	25	19	179	294	757	460	257	717	—	—
平成21年度	96	57	17	24	147	239	580	378	219	597	—	—
平成22年度	54	21	13	14	181	139	422	375	120	495	—	—
平成23年度	45	31	17	2	177	85	357	339	92	431	—	—
平成24年度	56	18	21	0	155	36	286	293	44	337	—	—
平成25年度	51	9	17	1	129	30	237	257	40	297	—	—

7 除籍資料有効活用の推移

図書館の除籍資料を有効活用するために、保存年限の過ぎた雑誌と利用されなくなった図書のうち、再利用が可能な資料を除籍し市民に提供した。冊数は図書・雑誌の合計。

年度	提供冊数	持帰り冊数	持帰り率(%)	来場者数 (延べ)	1人平均 冊数	実施日数
平成19年度	24,830	24,785	99.8	5,996	4.1	雑誌:中央61日、各地区館11日/ 図書:旧中央16日、新中央随時、各地区館22日
平成20年度	26,444	26,050	98.5	6,586	4.0	雑誌:中央102日、各地区館10日/ 図書:中央85日、各地区館19日
平成21年度	29,985	26,987	90.0	6,042	4.7	雑誌:中央101日、各地区館25日/ 図書:中央60日、各地区館10日
平成22年度	33,253	30,162	92.3	6,855	4.4	雑誌:中央87日、各地区館16日/ 図書:中央56日、各地区館27日
平成23年度	32,730	30,663	93.7	6,736	4.6	雑誌:中央87日、各地区館16日/ 図書:中央68日、各地区館26日
平成24年度	33,445	29,954	89.6	5,983	5.0	雑誌:中央76日、各地区館14日/ 図書:中央65日、各地区館26日
平成25年度	39,206	32,898	83.9	7,082	4.6	雑誌:中央67日、各地区館14日/ 図書:中央74日、各地区館24日
平成26年度	39,081	34,101	87.3	7,228	4.7	雑誌:中央51日、各地区館14日/ 図書:中央118日、各地区館18日
平成27年度	39,386	33,987	86.3	7,020	4.8	雑誌:中央53日、各地区館14日/ 図書:中央76日、各地区館18日
平成28年度	40,947	32,924	80.4	6,578	5.0	雑誌:中央52日、各地区館14日/ 図書:中央43日、各地区館18日

8 府中市立図書館の沿革

年月日	概要	備考
昭和36年 4月 6日	市立図書館(旧館)開館	旧府中町役場庁舎(木造2階建)
昭和37年 7月 1日	児童図書室 開設	
昭和42年 3月 2日	中央図書館(新館)開館	鉄筋コンクリート3階建
昭和43年 8月22日	移動図書館「青い鳥」号 運行開始	2,000冊積載
昭和46年 6月 9日	白糸台図書館 開館	白糸台文化センター 3階
昭和47年 6月21日	西府図書館 開館	西府文化センター 3階
昭和48年 5月30日	武蔵台図書館 開館	武蔵台文化センター 3階
昭和48年 6月28日	中央図書館複写サービス開始	昭和63年度開始 白糸台、紅葉丘、武蔵台、 新町、住吉、是政、西府 平成元年度開始 四谷、片町
昭和48年 6月29日	図書館巡回車配置	
昭和49年 3月10日	新町図書館 開館	新町文化センター 3階
昭和49年 4月10日	住吉図書館 開館	住吉文化センター 3階
昭和49年10月12日	是政図書館 開館	是政文化センター 3階
昭和50年 7月 2日	紅葉丘図書館 開館	紅葉丘文化センター 3階
昭和53年 1月 5日	中央図書館増築	
昭和53年 5月27日	押立図書室 開室 四谷図書室 開室	押立文化センター 2階 四谷文化センター 2階
昭和57年11月 1日	中央文化センター図書室 開室	中央文化センター 3階
昭和60年 1月 9日	カセットテープ貸出開始 盲人用録音テープ貸出し開始	
昭和61年 4月 1日	名称変更 押立図書室→押立図書館 四谷図書室→四谷図書館	
昭和62年 4月 1日	電算システム導入 中央図書館及び移動図書館	
昭和62年10月 1日	CD貸出開始	
昭和62年10月 5日	片町図書館 開館	片町文化センター 4階
昭和63年 3月31日	中央図書館全館改装工事 西玄関車椅子用スロープ設置	
昭和63年 4月 1日	中央図書館併設の郷土館を図書館保存庫として転用 全館オンライン開始 中央図書館3階視聴覚コーナー設置	郷土の森博物館開館
平成 元年 4月 1日	ビデオテープ貸出開始 レーザーディスク館内鑑賞利用開始	
平成 2年 4月 1日	中央図書館エレベーター設置	

年月日	概要	備考
平成 3年 6月24日	都立図書館情報ネットワーク検索用機器導入	
平成 4年 4月 1日	通年夜間開館及び休館日変更 国立国会図書館J-BISC利用開始	
平成 4年 6月11日	府中市関係雑誌・新聞記事索引検索システム開始	
平成 5年 4月 1日	重度視覚障害者に対する盲人用録音物の郵送貸出開始	郵便規則第34条の2第1項
平成 5年 5月 1日	生涯学習センター図書室 開室	生涯学習センター 2階 地階に書庫(保存庫)
平成 5年 6月 1日	中央文化センター図書室改修	
平成 6年11月 1日	中央図書館 視聴覚室に資料防失装置を設置 市民古本リサイクルコーナー設置	
平成 6年12月26日	中央図書館に身障者トイレ設置	
平成 8年 3月	コンピュータ機能アップ	
平成 8年 5月 2日	ウィーン市ヘルナルス図書館と友好協定を締結	
平成 8年 7月21日	図書館学習室開設(暫定)	府中駅北第2庁舎1階(75席)
平成 8年10月 1日	中央図書館利用者検索用端末設置	8台
平成 9年 4月 1日	中央図書館ウィーンコーナー設置	
平成 9年10月 1日	地区図書館利用者検索用端末設置	各館1台(白糸台を除く)
平成10年 4月 6日	白糸台文化センター耐震工事完了 白糸台図書館新装開館 利用者検索用端末設置	1台
平成10年11月 6日	移動図書館「青い鳥」号廃止	
平成10年12月23日	図書館の廃棄図書リサイクル開始	
平成13年 4月 1日	中央図書館祝日開館開始及び休館日変更 名称変更 中央文化センター図書室→桜通り図書館 生涯学習センター図書室→生涯学習センター図書館	
平成13年 4月18日	中央図書館開館時間延長	
平成13年 6月 1日	西府文化センター耐震工事完了 西府図書館新装開館	
平成13年10月22日	図書館ホームページ開設	
平成13年11月 1日	DVD貸出開始	
平成14年 2月20日	中央図書館新利用者検索用端末設置	10台
平成14年 3月20日	中央図書館車椅子対応利用者検索用端末設置	2台

年 月 日	概 要	備 考
平成14年 6月 1日	稲城市と相互利用開始	
平成14年10月 1日	地区図書館新利用者検索用端末設置	13台(内1台 車椅子対応)
平成14年10月17日	府中市中央図書館あり方検討協議会から「府中市中央図書館のあり方について」の報告を受ける	平成14年6月3日～平成14年10月7日(全6回)開催
平成15年 2月 1日	国分寺市と相互利用開始	
平成15年11月	「府中市中央図書館改築に係る基本構想」策定	
平成15年11月	「府中市子ども読書活動推進計画」策定	
平成16年 3月 1日	武蔵台文化センター耐震工事完了 武蔵台図書館新装開館	
平成16年 9月	府中市市民会館・中央図書館複合施設整備事業実施方針公表	
平成16年12月	府中市市民会館・中央図書館複合施設整備事業をPFI方式により実施するため、民間資金等の活用による公共施設等の整備等の促進に関する法律第6条の特定事業として選定	
平成17年 3月 1日	新町文化センター耐震工事完了 新町図書館新装開館	
平成17年 6月 1日	インターネット予約サービス開始	
平成17年12月	府中市市民会館・中央図書館複合施設整備事業契約締結	
平成18年 3月 1日	住吉文化センター耐震工事完了 住吉図書館新装開館	
平成19年 3月 1日	是政文化センター耐震工事完了 是政図書館新装開館	
平成19年 9月 1日	移転開館準備の為中央図書館休み(～11月30日)	
平成19年11月30日	桜通り図書館閉館・図書館学習室閉室	中央文化センター2階・第2庁舎1階
平成19年12月 1日	新中央図書館開館 新図書館情報システムへ移行 「大賀文庫目録—改訂版」発行(500部)	ルミエール府中 地下1階地上3、4、5階
平成20年 2月 1日	宮町図書館開館	旧中央図書館 1階
平成20年 3月 1日	紅葉丘文化センター耐震工事完了 紅葉丘図書館新装開館	
平成20年 4月 1日	京王線沿線七市相互利用開始	八王子、日野、多摩、稲城、調布、町田、府中
平成20年 9月	「第2期府中市子ども読書活動推進計画」策定	
平成20年11月 8日	中央図書館入館者100万人達成	
平成21年 3月31日	「渡辺文庫目録—改訂版」発行(200部)	
平成21年 3月	府中市立図書館市民懇談会から提言「府中市民の知の拠点をつくる」を受ける	

年 月 日	概 要	備 考
平成21年 6月15日	四谷図書館新装開館	
平成21年10月 1日	国立市・小金井市と相互利用開始	
平成21年12月 1日	宮町図書館「ふるさと府中歴史館(仮称)」耐震等改修工事に伴い休館(平成23年3月31日まで)	
平成23年 4月 1日	宮町図書館新装開館	ふるさと府中歴史館 2階
平成23年10月 5日	府中市立図書館サービス検討協議会発足	
平成23年11月 7日	東日本大震災被災地(岩手県大槌町)に図書約6千冊提供・復興支援	
平成23年12月18日	府中市立図書館開館50周年記念式典他開催	
平成23年12月18日	「府中市立図書館開館50周年記念誌 ～いままでも、これからもずっと～」発行(700部)	
平成24年10月19日	中央図書館入館者500万人達成	
平成24年12月 1日	図書館システムバージョンアップ利用開始	平成24年11月19日～30日臨時休館
平成25年 3月	「第3期府中市子ども読書活動推進計画」策定	
平成25年 9月 2日	押立図書館押立文化センター改築工事に伴い休館(平成27年2月	
平成26年 3月31日	生涯学習センター図書館視聴覚ライブラリー事業の廃止	
平成27年 2月 9日	押立文化センター改築工事完了 押立図書館新装開館	
平成27年 5月27日	府中市立図書館サービス検討協議会を府中市立図書館サービス検討会議に名称変更	
平成28年 4月 1日	東京農工大学図書館との相互協力協定締結、サービス開始	