

平成 21 年度
府中市立図書館事業概要



① ほっとするね 緑の府中
府中市立図書館

目

次

<平成21年度事業報告>

1	府中市の概要	1
2	組織・事務分掌	2
3	図書館の所在地・開設時期・面積	3
4	所蔵資料数	4
5	図書館利用状況	6
6	他市との相互利用状況	7
7	レファレンス（相談）窓口受付件数	8
8	中央図書館学習室利用状況	8
9	リクエストサービス	9
10	児童サービス	13
11	ハンディキャップサービス	20
12	除籍資料等の有効活用	21
13	利用者用インターネット端末利用状況	25
14	主な年間事業	26
15	人口・登録者1人あたりの比較等	28

<参考資料>

1	所蔵資料数の推移（平成15年度から）	30
2	貸出冊（点）数の推移（平成15年度から）	31
3	貸出登録者数の推移（平成15年度から）	32
4	団体貸出の推移（平成15年度から）	33
5	学級貸出の推移（平成15年度から）	33
6	視聴覚ライブラリー資料・機材貸出の 推移（平成15年度から）	34
7	除籍資料有効活用の推移（平成10年度 から）	35
8	府中市立図書館の沿革	36

1 府中市の概要

(1) 位置 府中市は、東京都のほぼ中央に位置し、新宿から西方約 22 kmに位置している。東は調布市、西は国立市と日野市、南は多摩市と稲城市、北は小金井市と国分寺市に接している。

広がり 東西 8.75 km 南北 6.70 km

海拔 最高 約 80m 最低 約 30m

(2) 面積 29.34 km²

(3) 市制施行 府中町、多磨村、西府村の1町2村が合併し、昭和29年4月1日に現在の府中市が誕生しました。

(4) 世帯と人口 世帯数 117,421 世帯

人口 男 127,133 人

女 122,970 人

合計 250,103 人

※平成22年4月1日現在住民基本台帳及び外国人登録による

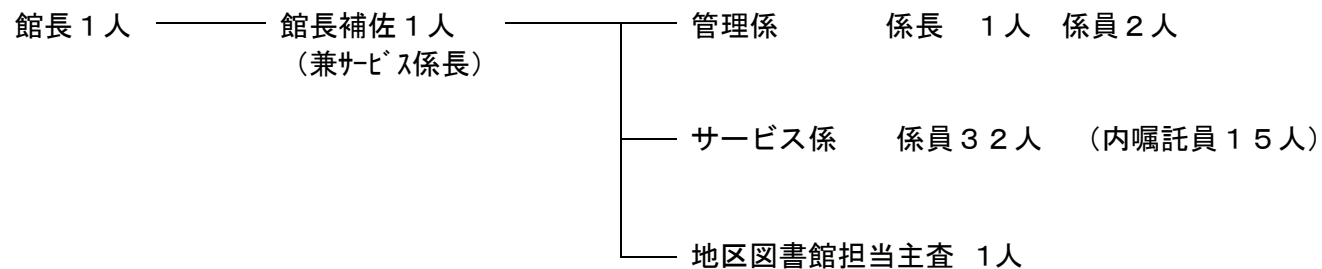
(5) 市の木 「けやき」

(6) 市の花 「うめ」

(7) 市の鳥 「ひばり」

2 組織・事務分掌

(1) 組織 *平成22年4月1日現在



管理係

- ・ 施設管理
- ・ 統計資料作成
- ・ 文書管理
- ・ O A 機器等管理

- ・ 予算・決算事務
- ・ 契約及び予算執行
- ・ 臨時職員の雇用に関すること
- ・ 契約事業者との連絡調整

サービス係

- ・ 児童サービス
- ・ ハンディキャップサービス
- ・ 視聴覚サービス
- ・ 地域行政資料サービス

- ・ 図書及び視聴覚資料の選定、発注
- ・ 蔵書管理
- ・ レファレンスサービス・読書相談
- ・ リクエストサービス

3 図書館の所在地・開設時期・面積

館名	所在地	電話	開設時期	面積
中央図書館	府中市府中町 2-24	042-362-8647	平成19年12月	6,076 m ²
白糸台図書館	府中市白糸台 1-60	042-360-3443	昭和46年 6月	207 m ²
西府図書館	府中市西府町 1-10	042-360-8998	昭和47年 6月	246 m ²
武蔵台図書館	府中市武蔵台 2-2	042-576-6390	昭和48年 5月	237 m ²
新町図書館	府中市新町 1-66	042-360-6336	昭和49年 3月	223 m ²
住吉図書館	府中市住吉町 1-61	042-360-5775	昭和49年 4月	255 m ²
是政図書館	府中市是政 2-20	042-360-2882	昭和49年10月	246 m ²
紅葉丘図書館	府中市紅葉丘 2-1	042-360-7227	昭和50年 7月	208 m ²
押立図書館	府中市押立町 5-4	042-483-4122	昭和53年 5月	48 m ²
四谷図書館	府中市四谷 2-75	042-360-3663	昭和53年 5月	180 m ²
片町図書館	府中市片町 2-17	042-368-7117	昭和62年10月	228 m ²
宮町図書館	府中市宮町 3-1	042-364-3613	平成20年 2月	597 m ²
生涯学習センター図書館	府中市浅間町 1-7	042-336-5702	平成 5年 5月	1,107 m ²

4 所蔵資料数（平成 22 年 3 月 31 日現在）

（1）図書資料

（単位：冊）

館 名	購 入 数			寄 贈 数			除 籍 数			蔵 書 数		
	一般	児童	計	一般	児童	計	一般	児童	計	一般	児童	計
中央図書館	15,823	3,072	18,895	1,773	384	2,157	1,311	274	1,585	679,558	128,450	808,008
白糸台図書館	1,051	693	1,744	268	34	302	890	263	1,153	30,453	23,136	53,589
西府図書館	1,286	643	1,929	127	30	157	3,035	398	3,433	31,103	19,284	50,387
武蔵台図書館	1,267	510	1,777	101	15	116	2,189	739	2,928	32,685	17,288	49,973
新町図書館	1,213	439	1,652	151	54	205	1,757	412	2,169	29,790	16,800	46,590
住吉図書館	1,241	514	1,755	229	5	234	2,200	618	2,818	34,506	16,823	51,329
是政図書館	1,106	519	1,625	153	17	170	2,127	613	2,740	28,827	18,647	47,474
紅葉丘図書館	1,066	463	1,529	56	2	58	587	173	760	26,735	17,168	43,903
押立図書館	504	236	740	78	10	88	363	297	660	6,237	6,014	12,251
四谷図書館	539	295	834	96	11	107	736	83	819	16,638	13,658	30,296
片町図書館	1,050	454	1,504	85	7	92	1,908	1,084	2,992	22,208	15,227	37,435
宮町図書館	1,278	290	1,568	136	14	150	1,804	205	2,009	14,699	14,813	29,512
生涯学習センター 図書館	1,455	603	2,058	133	9	142	2,181	743	2,924	35,592	13,485	49,077
計	28,879	8,731	37,610	3,386	592	3,978	21,088	5,902	26,990	989,031	320,793	1,309,824

（2）マイクロフィルム（所蔵は中央図書館）

（単位：点）

区 分	購入数	寄贈数	廃棄数	所蔵数
マイクロフィルム	0	0	1	3,987

(3) 視聴覚資料 (所蔵は中央図書館)

(単位: 点)

区 分	購入数	寄贈数	廃棄数	所蔵数
カセットテープ	0	0	17	8,559
コンパクトディスク	244	1	194	44,118
D V D	308	73	103	5,306
ビデオテープ	0	4	925	15,368
レーザーディスク	0	0	15	3,219
録音図書	18	4	29	689
計	570	82	1,283	77,259

(4) 雑誌・新聞タイトル数

(単位: タイトル)

館 名	雑誌数	新聞数
中央図書館	500	36
白糸台図書館	69	7
西府図書館	74	8
武蔵台図書館	71	7
新町図書館	68	7
住吉図書館	70	7
是政図書館	75	7
紅葉丘図書館	70	7
押立図書館	32	6
四谷図書館	32	6
片町図書館	73	8
宮町図書館	56	7
生涯学習センター図書館	91	8
計	1,281	121

5 図書館利用状況（平成21年度）

館名	図書貸出冊数（冊）			視聴覚資料貸出点数（館内利用を含む）（点）							貸出 総合計 （点）	新規登録者数（人）			貸出 利用者 数（人）	開館 日数 （日）
	一般書	児童書	図書合計	カセット	CD	DVD	ビデオ	館内 LD	録音 図書	視聴覚 合計		一般	児童	合計		
中央図書館	899,440	314,101	1,213,541	2,027	238,323	123,803	45,442	1,471	489	411,555	1,625,096	7,707	1,855	9,562	544,015	323
白糸台図書館	89,626	51,109	140,735	243	2,281	958	258	0	1	3,741	144,476	340	113	453	47,800	320
西府図書館	39,691	29,753	69,444	14	1307	512	137	0	0	1,970	71,414	261	77	338	22,194	320
武蔵台図書館	62,703	35,149	97,852	46	3,906	677	103	0	0	4,732	102,584	321	98	419	31,877	320
新町図書館	40,386	25,246	65,632	9	784	469	104	0	0	1,366	66,998	184	97	281	22,550	320
住吉図書館	75,731	52,188	127,919	74	2,532	1,107	274	0	0	3,987	131,906	294	173	467	43,504	320
是政図書館	57,753	35,375	93,128	58	769	449	91	0	89	1,456	94,584	188	83	271	29,149	320
紅葉丘図書館	54,419	37,739	92,158	30	1,685	712	172	0	0	2,599	94,757	220	99	319	28,931	320
押立図書館	22,942	16,999	39,941	22	1,182	516	262	0	0	1,982	41,923	115	40	155	14,163	321
四谷図書館	24,708	24,685	49,393	96	903	822	157	0	0	1,978	51,371	111	92	203	16,304	254
片町図書館	53,222	30,025	83,247	33	1,738	688	105	0	2	2,566	85,813	222	57	279	31,878	320
宮町図書館	46,191	21,183	67,374	16	1279	596	56	0	0	1,947	69,321	687	64	751	27,345	219
生涯学習センター 図書館	75,210	40,009	115,219	12	1,157	539	60	0	0	1,768	116,987	549	121	670	39,451	319
地区館計	642,582	399,460	1,042,042	653	19,523	8,045	1,779	0	92	30,092	1,072,134	3492	1,114	4,606	355,146	3,673
21年度累計	1,542,022	713,561	2,255,583	2,680	257,846	131,848	47,221	1,471	581	441,647	2,697,230	11,199	2,969	14,168	899,161	3,996
20年度累計	1,501,137	708,672	2,209,809	2,272	256,441	136,592	60,829	1288	1307	458,729	2,668,538	11,770	2,824	14,594	895,226	4,055
増減	40,885	4,889	45,774	408	1,405	-4,744	-13,608	183	-726	-17,082	28,692	-571	145	-426	3,935	-59

団体貸出	
36団体	4,832冊

視聴席利用状況（回）					
カセット	CD	DVD	ビデオ	レーザー	合計
26	1,751	6,380	6,821	1,485	16,463

定例おはなし会		
開催日数	参加者数	平均人数
184回	1,753人	9.5人

ちいさい子のためのおはなし会		
開催日数	参加者数	平均人数
146回	2,208人	15.1人

学級貸出	
延3,495学級	18,827冊

中央図書館来館者数	1,034,099人
-----------	------------

臨時休館

- | | |
|---|--|
| ①四谷 平成20年11月1日～平成21年6月14日（四谷文化センター改修工事） | ②宮町 平成21年12月1日～平成23年3月31日
（ふるさと府中歴史館（仮称）改修工事） |
| ③白糸台・武蔵台・住吉 平成21年6月16・17日（蔵書点検） | ⑤中央 平成21年11月18日（蔵書点検） |
| ④西府・新町・是政 平成21年10月20・21日（蔵書点検） | ⑦押立 平成21年12月22日（蔵書点検） |
| ⑥学習 平成21年12月18日（蔵書点検） | ⑨全館 平成22年2月15日（電気設備点検） |
| ⑧紅葉丘・片町・四谷 平成22年3月16・17日（蔵書点検） | |

6 他市との相互利用状況（平成21年度）

（1）京王線沿線7市図書館連携利用状況

八王子市、府中市、調布市、町田市、日野市、多摩市、稲城市の7市間の相互利用（平成20年4月1日開始）

	八王子市民		府中市民		調布市民		町田市民		日野市民		多摩市民		稲城市民		合 計	
	登録者	貸出冊数	登録者	貸出冊数	登録者	貸出冊数	登録者	貸出冊数	登録者	貸出冊数	登録者	貸出冊数	登録者	貸出冊数	登録者	貸出冊数
八王子市	-	-	34	1,942	19	1,102	298	25,360	209	17,160	98	7,705	14	1,105	672	54,374
府中市	203	7,072	-	-	320	8,802	29	1,087	220	10,484	230	7,184	114	6,621	1,116	41,250
調布市	136	3,858	249	11,630	-	-	16	491	45	1,078	108	2,591	151	5,500	705	25,148
町田市	169	10,925	7	156	5	294	-	-	23	680	42	1,036	22	310	268	13,401
日野市	684	35,621	36	671	17	141	15	532	-	-	96	7,135	5	77	853	44,177
多摩市	905	63,265	146	6,504	43	1,774	264	13,444	401	40,636	-	-	189	26,422	1,948	152,045
稲城市	145	7,472	393	53,449	148	5,517	391	12,898	94	4,124	607	44,765	-	-	1,778	128,225
計	2,242	128,213	865	74,352	552	17,630	1,013	53,812	992	74,162	1,181	70,416	495	40,035	7,340	458,620

注 稲城市との相互利用は平成14年6月より開始

（2）国分寺市との相互利用（平成15年2月開始）

	国分寺市民		府中市民	
	登録者	貸出冊数	登録者	貸出冊数
国分寺市	-	-	81人	14,354冊
府中市	646人	39,304冊	-	-

(3) 国立市との相互利用（平成21年10月開始）

	国立市民		府中市民	
	登録者	貸出冊数	登録者	貸出冊数
国立市	-	-	133人	1,697冊
府中市	565人	6,850冊	-	-

(4) 小金井市との相互利用（平成21年10月開始）

	小金井市民		府中市民	
	登録者	貸出冊数	登録者	貸出冊数
小金井市	-	-	44人	3,110冊
府中市	1,167人	17,025冊	-	-

7 レファレンス（相談）窓口受付件数（中央図書館／午前9時から午後7時まで受付）

相談受付件数	1日平均件数	開館日数
5,864件	18.1件	323日

8 中央図書館学習室利用状況

	利用人数(人)	1日平均人数(人)	開館日数(日)
一般席	66,821	206.9	323
パソコン席	15,740	48.7	323
計	82,561	255.6	323

9 リクエストサービス

(1) 受付したリクエスト統計

ア 図書・雑誌

(単位:件)

受付窓口		中央	白糸台	西府	武蔵台	新町	住吉	是政	紅葉丘	押立	四谷	片町	宮町	学習	WEB	携帯	全体合計
リクエスト受付件数	一般図書	33,831	7,290	2,385	4,504	2,535	5,311	3,257	3,776	4,137	2,798	3,496	3,734	4,890	202,827	8,704	293,475
	雑誌	3,783	850	255	425	396	592	498	673	432	438	355	344	486	19,598	991	30,116
	児童書	11,460	2,419	728	979	1,123	2,163	1,281	930	2,946	1,094	1,253	712	1,237	31,633	1,164	61,122
	外国語図書	152	20	1	4	20	6	5	13	1	2	2	17	4	627	3	877
	図書・雑誌計	49,226	10,579	3,369	5,912	4,074	8,072	5,041	5,392	4,332	7,516	4,807	5,106	6,617	254,685	10,862	385,590
館内OPAC予約件数	一般図書	12,937	908	231	396	180	882	177	469	266	276	262	291	1,037	-	-	18,312
	雑誌	1,561	99	53	110	43	56	4	122	17	46	1	20	72	-	-	2,204
	児童書	1,349	194	25	98	48	273	52	55	29	79	41	44	105	-	-	2,392
	外国語図書	8	11	0	0	0	1	0	5	0	0	1	1	1	-	-	28
	図書・雑誌計	15,855	1,212	309	604	271	1,212	233	651	312	401	305	356	1,215	0	0	22,936
市外図書館からの借用件数		4,000	730	229	298	142	584	209	284	195	218	495	393	249	-	-	8,026

イ 視聴覚資料

(単位:件)

受付窓口		中央	白糸台	西府	武蔵台	新町	住吉	是政	紅葉丘	押立	四谷	片町	宮町	学習	WEB	携帯	全体合計
リクエスト受付件数	カセット	114	15	2	7	3	19	13	6	18	3	3	2	1	814	34	1,054
	CD	2,799	497	125	811	175	423	142	181	215	245	242	85	156	27,229	750	34,075
	ビデオ	321	116	19	31	15	0	18	41	94	11	19	22	35	2,104	53	2,899
	DVD	3,057	310	76	175	174	346	46	167	207	130	165	117	150	12,171	270	17,561
	視聴覚資料 計	6,291	938	222	1,024	367	788	219	395	534	389	429	226	342	42,318	1,107	55,589
館内OPAC予約件数	カセット	2	0	0	0	0	1	0	0	0	1	0	0	0	-	-	4
	CD	893	40	9	90	15	65	9	33	3	39	30	26	51	-	-	1,303
	ビデオ	45	3	0	3	1	13	1	3	1	0	0	0	4	-	-	74
	DVD	1163	24	25	24	23	69	3	30	8	4	9	0	33	-	-	1,415
	視聴覚資料 計	2,103	67	34	117	39	148	13	66	12	44	39	26	88	-	-	2,796

ウ リクエスト提供数

(単位:件)

受付窓口	中央	白糸台	西府	武蔵台	新町	住吉	是政	紅葉丘	押立	四谷	片町	宮町	学習	WEB	携帯	全体合計
リクエスト受付総数	55,517	11,517	3,591	6,936	4,441	8,860	5,260	5,787	4,866	7,905	5,236	5,332	6,959	297,003	11,969	441,179
キャンセル総数	9,553	930	236	501	540	735	441	390	382	409	494	528	684	27,749	1,709	45,281
リクエスト提供総数	45,964	10,587	3,355	6,435	3,901	8,125	4,819	5,397	4,484	7,496	4,742	4,804	6,275	269,254	10,260	395,898

(2) リクエストの多かった資料

ア 図書資料 上位10冊

平成21年4月1日	予約数	8月1日	予約数	12月1日	予約数	平成22年3月1日	予約数
告白 湊 かなえ/著	537	告白 湊 かなえ/著	665	1Q84 BOOK1 a novei 4月—6月 村上 春樹/著	647	1Q84 BOOK1 a novei 4月—6月 村上 春樹/著	612
流星の絆 東野 圭吾/著	491	1Q84 BOOK1 a novei 4月—6月 村上 春樹/著	639	告白 湊 かなえ/著	605	新参者 東野 圭吾/著	571
聖女の救済 東野 圭吾/著	390	1Q84 BOOK2 a novei 7月—9月 村上 春樹/著	546	1Q84 BOOK2 a novei 7月—9月 村上 春樹/著	546	告白 湊 かなえ/著	545
悼む人 天童 荒太/著	380	流星の絆 東野 圭吾/著	425	新参者 東野 圭吾/著	474	1Q84 BOOK2 a novei 7月—9月 村上 春樹/著	504
夢をかなえるゾウ 水野 敬也/著	375	悼む人 天童 荒太/著	340	流星の絆 東野 圭吾/著	325	カッコウの卵は誰のもの 東野 圭吾/著	484
ガリレオの苦悩 東野 圭吾/著	353	聖女の救済 東野 圭吾/著	322	パラドックス13 東野 圭吾/著	299	パラドックス13 東野 圭吾/著	251
ホームレス中学生 田村 裕/著	289	パラドックス13 東野 圭吾/著	313	悼む人 天童 荒太/著	266	流星の絆 東野 圭吾/著	224
食堂かたつむり 小川 糸/著	264	夢をかなえるゾウ 水野 敬也/著	292	聖女の救済 東野 圭吾/著	260	体温を上げると健康になる 齋藤 真嗣/著	215
イノセントゲリラの祝祭 海堂 尊/著	240	ガリレオの苦悩 東野 圭吾/著	289	夢をかなえるゾウ 水野 敬也/著	227	神様のカルテ 夏川 草介/著	213
森に眠る魚 角田 光代/著	215	英雄の書 上 宮部みゆき/著	220	ガリレオの苦悩 東野 圭吾/著	204	聖女の救済	195

イ 視聴覚資料 上位10点

平成 21 年 4 月 1 日	予約数	8 月 1 日	予約数	12 月 1 日	予約数	平成 22 年 3 月 1 日	予約数
ALL SINGLES BEST (CD) コブクロ/歌	110	ALL SINGLES BEST (CD) コブクロ/歌	104	ALL SINGLES BEST (CD) コブクロ/歌	99	レミ-のおいしいレストラン (DVD) ウォルトデイズ・ニースタジオ	101
プラダを着た悪魔 (DVD) デビッド・フランケル/監督	95	プラダを着た悪魔 (DVD) デビッド・フランケル/監督	91	レミ-のおいしいレストラン (DVD) ウォルトデイズ・ニースタジオ	95	ALL SINGLES BEST (CD) コブクロ/歌	97
ダ・ヴィンチ・コード (DVD) ロン・ハワード/監督	93	レミ-のおいしいレストラン (DVD) ウォルトデイズ・ニースタジオ	81	プラダを着た悪魔 (DVD) デビッド・フランケル/監督	90	プラダを着た悪魔 (DVD) デビッド・フランケル/監督	68
ポルノグラフィティ・ベスト・ブルース (CD) ポルノグラフィティ/歌	67	ダ・ヴィンチ・コード (DVD) ロン・ハワード/監督	67	ポルノグラフィティ・ベスト・ブルース (CD) ポルノグラフィティ/歌	65	崖の上のポニョ (DVD) 宮崎駿/監督	62
硫黄島からの手紙 (DVD) クリント・イストウッド/監督	59	硫黄島からの手紙 (DVD) クリント・イストウッド/監督	67	アイのうた (CD) V/A	61	ポルノグラフィティ・ベスト・ブルース (CD) ポルノグラフィティ/歌	62
アイのうた (CD) V/A	57	ポルノグラフィティ・ベスト・ブルース (CD) ポルノグラフィティ/歌	66	ハリポッターと不死鳥の騎士団 (DVD) デビッド・イエツ/監督	58	桜咲く街物語 (CD) いきものがかり/歌	61
R 3 5 Sweet J-Ballads (CD) V/A	56	ハリポッターと炎のゴブレット (DVD) マイク・ニューウェル/監督	59	ダイ・ハード 4.0 (DVD) レン・ワイズマン/監督	58	幸せのレシピ (DVD) スコット・ヒックス/監督	60
ハリポッターと炎のゴブレット (DVD) マイク・ニューウェル/監督	55	ハリポッターと不死鳥の騎士団 (DVD) デビッド・イエツ/監督	58	恋のうた (CD) V/A	58	アイのうた (CD) V/A	60
ダイ・ハード 4.0 (DVD) レン・ワイズマン/監督	54	アイのうた (CD) V/A	58	幸せのレシピ (DVD) スコット・ヒックス/監督	56	ハリポッターと不死鳥の騎士団 (DVD) デビッド・イエツ/監督	58
ハリポッターと不死鳥の騎士団 (DVD) デビッド・イエツ/監督	54	ダイ・ハード 4.0 (DVD) レン・ワイズマン/監督	54	あつども。おひさしぶりです。(CD) GReeeeN/歌	56	恋のうた (CD) V/A	58

10 児童サービス

(1) 定例おはなし会

開催回数	184 回	参加人数(延べ)	1,753 人
------	-------	----------	---------

(ア) 中央図書館

	回数(回)	参加人数(延べ)人	内)子ども(延べ)人
木曜おはなし会	46	524	524
土曜おはなし会	11	110	63
夏のおたのしみおはなし会	1	36	36
冬のおたのしみおはなし会	1	12	12
計	59	682	635

(イ) 地区図書館

館名	回数(回)	参加人数(延べ)人	内)子ども(延べ)人
白糸台	12	129	107
西府	12	78	57
武蔵台	12	56	32
新町	12	163	138
住吉	10	99	74
是政	12	85	56
紅葉丘	10	135	93
押立	11	69	66
四谷	9	82	57
片町	12	37	26
宮町	2	5	3
生涯学習センター	11	133	85
計	125	1,071	794

※各館毎月一回、水または木曜日に開催

(2) ちいさい子のおはなし会

開催回数	146 回	参加人数(延べ)	2,208 人
------	-------	----------	---------

(ア) 中央図書館

開催回数	参加人数(延べ)	内)子ども(延べ)
22 回	522 人	271 人

※毎月、第2・4木曜日に開催

(イ) 地区図書館

	回数(回)	参加人数(延べ)人	内)子ども(延べ)人
白糸台	12	182	93
西府	12	145	75
武蔵台	12	121	62
新町	12	94	48
住吉	10	167	87
是政	12	215	114
紅葉丘	10	70	37
押立	11	271	152
四谷	9	133	70
片町	12	183	93
宮町	2	17	9
生涯学習センター	10	88	45
計	124	1,686	885

※各館毎月一回、水または木曜日に開催

(3) よむよむ探検隊 (小学4・5・6年生のためのブックトーク)

テーマ	実施日	参加人数 (人)
地図	6月20日 (土)	5
エジプト	9月19日 (土)	9
家 (特別編)	10月17日 (土)	10
魔法	12月19日 (土)	15
手紙	2月20日 (土)	7
計		46

※中央図書館のみ

(4) 赤ちゃん絵本文庫

実施場所	実施回数	受診者数 (延べ)	登録者数 (延べ)	貸出者数 (延べ)	貸出冊数 (延べ)
保健センター	33回	2,081人	886人	226人	723冊

(5) 講演会・講座・おはなし会

名 称	実施日	実施場所	参加人数 (延べ)	内) 子ども
子ども読書の日 虹のおはなし会	4月26日	中 央 図 書 館	24	14
絵本だいすきおはなしキャラバン	4月16日	府 中 市 美 術 館	16	8
	4月17日	生 涯 学 習 セ ン タ ー	8	4
	4月20日	スクエア 21 女性センター	51	27
	4月24日	子ども家庭支援センター「たち」	30	16
	4月30日	是 政 文 化 セ ン タ ー	17	9
	5月8日	西 保 育 所	36	24
読み聞かせ講習会	6月12日	市 民 会 館	53	0
	6月17日			
	7月1日			
	7月17日			
ブックトーク講習会	8月20日	市 民 会 館	24	0
	9月12日			
おはなしボランティア ステップアップ講座 (図書館おはなし ボランティア対象)	10月19日	市 民 会 館 ・ 中 央 図 書 館	199	0
	10月26日			
	11月20日			
	12月1日			
	12月14日			
	12月18日			
3月2日				
お月見の集いおはなし会	10月21日	白 糸 台 文 化 セ ン タ ー	93	93

(6) 企画

名 称	実施期間	実施場所	参加人数(延べ)人	内) 子ども(延べ)人
子ども読書キャンペーン 「雲の上・地面の下」	4月21日～5月17日	全 館	846	846
七夕の短冊	7月1日～7月10日	中 央 図 書 館	586	586
夏休み読書キャンペーン 「この本よんだかい？」	7月16日～8月31日	中 央 図 書 館	1,035	1,035
計	3事業	-	2,467	2,467

(7) 学校との連携

ア 職場体験及びボランティア

中央図書館 (12校37人)

学校名	実施日	学年	人数(人)	内 容
府中市立府中第一中学校	10月21～23日	2学年	4	職場体験
府中市立府中第四中学校	9月 1～ 5日	2学年	4	職場体験
府中市立府中第五中学校	10月28～30日	2学年	4	職場体験
府中市立府中第六中学校	9月15～18日	2学年	4	職場体験
府中市立府中第七中学校	11月24～27日	2学年	3	職場体験
府中市立府中第八中学校	7月6、8～10日	2学年	2	職場体験
府中市立府中第九中学校	6月29～7月3日	2学年	4	職場体験
府中市立浅間中学校	11月10～12日	2学年	3	職場体験
都立府中西高等学校	8月25～27日	教諭	2	ボランティア
私立佼成学園女子高等学校	11月10日	1学年	1	ボランティア
私立佼成学園女子高等学校	2月16日	1学年	1	ボランティア
都立西高等学校	8月10～11日	1学年	3	ボランティア
都立西高等学校	8月26～27日	1学年	1	ボランティア
調布市立神代中学校	7月27～29日	教諭	1	ボランティア

地区図書館 (4校12人)

学 校 名	館 名	実 施 日	学年	人数(人)	内 容
府中市立府中第一中学校	新町図書館	11月24～25日	2学年	1	職場体験
府中市立府中第一中学校	西府図書館	10月21～22日	2学年	2	職場体験
府中市立府中第二中学校	生涯学習センター図書館	8月26～28日	2学年	3	職場体験
府中市立浅間中学校	生涯学習センター図書館	11月 9～11日	2学年	3	職場体験
府中市立浅間中学校	白糸台図書館	11月 9～13日	2学年	2	職場体験
私立佼成学園女子高等学校	生涯学習センター図書館	2月16日	1学年	1	ボランティア

イ 学校からの要請で行った事業

学 校 名	日 付	場 所	内 容
府中市立府中第一小学校	6月 9日	宮町図書館	町たんけん
府中市立府中第一小学校	6月26日	中央図書館	町たんけん
府中市立府中第八小学校	10月16日 10月26～29日	生涯学習センター図書館	社会科見学
府中市立四谷小学校	10月 2日	中央図書館	社会科見学
府中市立矢崎小学校	11月 6日	中央図書館	社会科見学
府中市立住吉小学校	11月30日	中央図書館	中央図書館見学・ミニおはなし会
府中市立新町小学校	2月17日	新町小学校	ブックトーク(5学年・6学年)
学校図書館担当教諭研修会・ 学校図書館指導補助員研修会	5月22日	府中市立教育センター	ブックトークについての講義と実演、 学校図書館のデータ化作業等について
学校図書館担当教諭研修会	9月14日	府中市立教育センター	学級貸出について、おはなし会、読み聞かせについて
学校図書館指導補助員研修会	11月25日	府中市立教育センター	学級貸出について、おはなし会、読み聞かせについて
府教研(中学校)	11月11日	中央図書館	中央図書館見学・ブックトーク
府教研(小学校)	12月 2日	第一小学校	昔話について

ウ 図書館（実習）

学 校 名	実 施 日	学年	人数	内 容
白百合女子大学	8月4～9日（うち5日間）	3年	1	図書館実習（司書講習）

（8）ふちゅうカレッジ出前講座

日 付	団体名	タイトル	場 所	参加人数（人）		
				大人	子ども	計
10月6日	えほんだいすき	子どもに絵本を 絵本の読み聞かせ・選び方と実技	中央図書館	15	0	15

（9）パンフレット等の作成

内 容	タイトル	配布対象
図書館のPRパンフレット	としょかんへおいでよ	小学校新1年生向け
図書館利用案内	本の森 としょかんへようこそ	小学生向け
図書館見学用図書館パンフレット	ようこそ図書館へ	小学生向け
読み聞かせパンフレット	読み聞かせハンドブック	読み聞かせをしている方向け
おすすめ本リスト（夏休み）	それいけ！としょかんたんけんたい	小学生向け
	BOOKS FOR YOU	中学生向け
おすすめ本リスト	読み聞かせに向く絵本のリスト	読み聞かせをしている方向け
	いっしょによもうよ 0～2さいのえほん	乳幼児向け
	いっしょによもうよ 赤ちゃんえほん	乳児向け
子ども用調べ案内	調べもののための本のさがしかた	小学生向け

1.1 ハンディキャップサービス

(1) 利用状況

ア 宅配貸出

宅配人数	14人
------	-----

貸出資料数	図書	CD	ビデオ・DVD	カセット(テープ図書含む)	計
	338冊	292点	84点	18点	732点

イ 郵送貸出

対象人数	21人
------	-----

貸出資料数	録音図書 (デージー図書 テープ図書)	点字図書	カセット・CD・DVD	計
	303点	48点	188点	539点

(2) 所蔵状況

種類	大活字本	点字図書	録音図書	布の絵本	さわる絵本	点字雑誌	計
数量	2,485点	579点	689点	62冊	9冊	276点	4,100点

(3) ボランティア活動

ア 対面朗読	4回
録音図書作成 (プライベートテープ含む)	6タイトル
布絵本作成	5タイトル

(4) 講座・展示

名 称	実 施 日	実施場所	参加人数 (延べ)人
布の絵本・さわる絵本の展示	10月 5日～10月23日	心身障害者福祉センター	—
音訳ボランティアステップアップ講座	2月23日、3月10日 (2回)	住吉文化センター	28
デージー図書作成・編集講座(初級)	11月25日～27日 (3回)	ルミエール府中	57
デージー図書作成・編集ステップアップ講座	2月 9日、3月4・5日(3回)	ルミエール府中	54
布の絵本手作りボランティアステップアップ講座	1月8日、15日、22日(3回)	ルミエール府中	19
ボランティア情報交換会	3月18日 (1回)	ルミエール府中	11
デージー再生機操作講習会兼図書館案内	3月 2日 (1回)	中央図書館	30

1.2 除籍資料等の有効活用

図書館で不用となった資料を有効活用するため、リサイクル本として市の施設と市民に提供した。また、市民から寄贈された資料も同様の理由から「市民リサイクル」として市民に提供した。

(1) 市の施設へのリサイクル

実施日：平成21年6月15日(月)～16日(火)

場 所：中央図書館 4階メディア通り

施設数	提供冊数	持帰り冊数	持帰り率
37箇所	3,023冊	2,210冊	73.1%

[内訳]

	施設数(箇所)	持帰り冊数(冊)
保育所	9	585
学童クラブ	10	297
学校	18	1,328
その他	0	0
計	37	2,210

* 持帰り率＝持帰り冊数÷提供冊数×100

* 残った児童書は中央図書館不用図書リサイクルで市民に提供。

(2) 市民へのリサイクル

ア 中央図書館不用雑誌リサイクル

実施回数及び期間：12回（月1回実施）

平成21年4月22日（水）～29日（水）、5月20日（水）～21日（木）、6月17日（水）～23日（火）

7月23日（木）～29日（水）、8月19日（水）～31日（月）、9月2日（水）～29日（火）

10月21日（水）～26日（月）、11月19日（木）～26日（木）、12月22日（火）～28日（月）

平成22年1月20日（水）～28日（木）、2月17日（水）～19日（金）、3月17日（水）～20日（土）

場 所：ルミエール府中1階リサイクル図書コーナー

館名	提供冊数	持帰り冊数	持帰り率	来場者数	1人平均冊数
中央図書館	5,613冊	5,613冊	100.0%	1,302人	4.3冊

イ 地区図書館不用雑誌リサイクル

実施期間：平成21年7月11日（土）～22日（水）の開館日

場 所：各文化センター、生涯学習センター

館名	提供冊数(冊)	持帰り冊数(冊)	持帰り率(%)	来場者数(人)	1人平均冊数(冊)
白糸台図書館	1,191	1,130	94.9	202	5.6
西府図書館	847	618	73.0	119	5.2
武蔵台図書館	902	885	98.1	187	4.7
新町図書館	1,032	735	71.2	176	4.2
住吉図書館	827	674	81.5	150	4.5
是政図書館	991	827	83.5	167	5.0
紅葉丘図書館	713	624	87.5	133	4.7
四谷図書館	250	184	73.6	39	4.7
押立図書館	381	338	88.7	88	3.8
宮町図書館	585	585	100.0	79	7.4
片町図書館	908	668	73.6	134	5.0
生涯学習センター図書館	1,034	858	83.0	175	4.9
計	9,661	8,126	84.1	1,649	4.9

ウ 中央図書館不用図書リサイクル

実施回数及び期間：5回実施

平成21年6月24日（水）～30日（火）、7月1日（水）～20日（月）、12月11日（金）～20日（日）

平成22年2月 1日（月）～14日（日）、3月5日（金）～14日（日）

場 所：ルミエール府中1階リサイクル図書コーナー

館 名	提供冊数	持帰り冊数	持帰り率	来場者数	1人平均冊数
中 央 図 書 館	2,474冊	2,474冊	100.0%	803人	3.1冊

エ 地区図書館不用図書リサイクル

実施期間：平成21年10月6日（火）～11月1日（日）の開館日

場 所：各文化センター（押立図書館を除く）、生涯学習センター

館 名	提供冊数(冊)	持帰り冊数(冊)	持帰り率(%)	来場者数(人)	1人平均冊数(冊)
白 糸 台 図 書 館	856	856	100.0	161	5.3
西 府 図 書 館	1,289	847	65.7	214	4.0
武 蔵 台 図 書 館	1,141	1,141	100.0	284	4.0
新 町 図 書 館	1,471	1,382	93.9	317	4.4
住 吉 図 書 館	821	786	95.7	275	2.9
是 政 図 書 館	269	268	99.6	81	3.3
紅 葉 丘 図 書 館	469	439	93.6	149	2.9
四 谷 図 書 館	364	341	93.7	121	2.8
宮 町 図 書 館	717	717	100.0	170	4.2
片 町 図 書 館	978	955	97.6	236	4.0
生涯学習センター図書館	839	832	99.2	243	3.4
計	9,214	8,564	92.9	2,251	3.8

オ 地区図書館寄贈本リサイクル

実施期間：平成22年1月19日（火）～1月26日（火）の開館日

場 所：白糸台図書館、住吉図書館、片町図書館

館 名	提供冊数(冊)	持帰り冊数(冊)	持帰り率(%)	来場者数(人)	1人平均冊数(冊)
白 糸 台 図 書 館	133	132	99.2	37	3.6
住 吉 図 書 館	297	284	95.6	83	3.4
片 町 図 書 館	153	139	90.8	52	2.7
計	583	555	95.2	172	3.2

(3) 市民寄贈本リサイクル（通年）

市民等から寄贈された図書4,692冊を中央図書館リサイクル本コーナーにおいて市民に提供した。

1.3 利用者用インターネット端末利用状況

(1) 中央図書館インターネット端末利用

21,304 人

(2) 地区図書館利用状況（館別）

館名	利用人数	年代									利用区分			利用時間 (分)	利用可能 時間(分)	稼働率 (%)
		小	中	10	20	30	40	50	60	70	市民	在勤	在学			
白糸台	447	47	49	28	70	70	84	47	53	0	447	0	0	17,865	153,600	11.6
西府	639	73	63	107	20	35	74	120	22	125	639	0	0	31,015	153,600	20.2
武蔵台	288	55	39	38	33	17	63	4	35	4	288	0	0	12,710	153,600	8.3
新町	310	7	10	1	50	75	116	44	6	1	310	0	0	12,896	153,600	8.4
住吉	359	6	27	18	27	109	89	40	41	2	359	0	0	17,725	153,600	11.5
是政	293	21	20	45	14	52	65	20	56	0	293	0	0	14,162	153,600	9.2
紅葉丘	318	22	6	24	21	96	92	42	10	4	316	1	1	15,840	153,600	10.3
四谷	502	76	57	139	90	57	29	3	46	5	444	58	0	24,758	121,920	20.3
片町	634	77	108	47	95	93	154	37	20	3	602	32	0	31,936	153,600	20.8
宮町	610	5	22	78	86	110	181	43	80	5	599	10	1	29,955	105,120	28.5
生涯学習 センター	566	12	21	13	81	134	157	77	69	2	562	4	0	28,481	177,600	16.0
合計	4,966	401	422	538	587	848	1,104	477	438	151	4,859	105	2	237,343	1,633,440	14.5
割合(%)	-	8.1	8.5	10.8	11.8	17.1	22.2	9.6	8.8	3.0	97.8	2.2	0.0	-	-	-

1.4 主な年間事業

(1) レファレンス講座

事業名	講師	日時／会場	内容	参加者数
ベランダ菜園に役立つ植物の知恵	荻原 勲 氏 (東京農工大学教授)	平成21年7月15日 10時～11時45分／ルミエール府中 中コンベンションホール飛鳥	ベランダやキッチンでできるお手軽菜園から、土の選び方まで。	21人
果物の成長と甘さ	荻原 勲 氏 (東京農工大学教授)	平成21年7月27日 10時～11時45分／ルミエール府中 中コンベンションホール飛鳥	植物の成長と甘さについて、図書と実験により調べる。	33人

(2) 図書館講演会

事業名	講師	日時／会場	参加者数
図書館講座「和算入門」	佐藤 健一 氏 (和算研究所理事長)	平成21年10月21日 ルミエール府中1階会議室	34人
〃 「親子で英語を楽しもう」	酒井 邦秀 氏 (電気通信大学准教授)	平成21年11月8日 ルミエール府中1階会議室	35人
〃 「街を歩き・見つめ・描こう」	藪野 健 氏 (早稲田大学教授)	平成21年12月16日 ルミエール府中1階会議室	44人
〃 「楽しい恐竜と古生物アートのお話」	田中 真士 氏 (サイエンス・コミュニケーター)	平成22年3月25日 ルミエール府中1階会議室	63人

(3) 図書館ガイドツアー

計23回 参加者：156人

(4) 本の探し方ツアー

計19回 参加者：57人

(5) 図書館員体験ツアー

計2回 参加者：29人

(6) 映画会

計3回 参加者：93人

(7) その他(各1回開催)

事業名	講師・出演	日時/会場	参加者数
ジャパンナレッジ講習会	—	平成21年5月9日 ルミエル府中講習会議室	21人
ヨミダス講習会	—	平成21年5月23日 ルミエル府中講習会議室	20人
ビジネス支援講座「起業サポート～社長になるという選択肢」	吉倉 英代 氏	平成21年6月6日 ルミエル府中講習会議室	39人
調べ学習のすすめ「百科事典ポプラディアの調べ方教室」	—	平成21年7月30日 ルミエル府中講習会議室	39人
演奏会「日本・オーストリア交流年 2009コンサート」	クアルテット ソレイユ	平成21年10月31日 ルミエル府中コンベンションホールA・B	141人
朗読会「朗読会—視覚障がい者によるトークパフォーマンス」	こうばこの会	平成21年11月14日 ルミエル府中講習会議室	18人
講習会「子育て世代の未来家計簿を創ろう」	—	平成21年11月28日 ルミエル府中講習会議室	22人
落語会「第二回新春府中寄席」	桂 扇生 氏	平成22年1月30日 ルミエル府中レクリエーションルーム	148人
講習会「しかけ絵本の作り方教室」	嵐田 康平 氏	平成22年2月27日 ルミエル府中1階会議室	34人

15 市民・登録者一人あたりの比較等

※人口は平成22年4月1日現在

(1) 人口一人あたりの図書貸出冊数

9.0 冊

貸出冊数	2,255,583
人口	250,103

(2) 人口一人あたりの図書・視聴覚資料貸出数

10.7 点

貸出総数	2,697,230
人口	250,103

(3) 貸出登録率

61.5 %

登録者数	153,888
人口	250,103

(4) 登録者一人あたりの図書貸出冊数

14.6 冊

貸出冊数	2,255,583
登録者数	153,888

(5) 登録者数一人あたりの図書・視聴覚資料貸出数

17.5 点

貸出総数	2,697,230
登録者数	153,888

(6) 人口一人あたりの蔵書冊数

5.2 冊

蔵書冊数	1,309,824
人口	250,103

(7) 市民一人あたりの視聴覚資料所蔵点数

0.3 点

所蔵点数	77,259
人口	250,103

(8) 人口一人あたりの図書購入費

280.1 円

図書購入費	70,071,773
人口	250,103

(9) 人口一人あたりの視聴覚資料購入費

19.7 円

視聴覚購入費	4,950,672
人口	250,103

参 考 资 料

1 所蔵資料数の推移

(1) 図書資料

(単位：冊)

		中央	白糸台	西府	武蔵台	新町	住吉	是政	紅葉丘	押立	四谷	片町	宮町 (桜通)	生涯学習 センター	保存庫	合計
平成15年度	一般	356,286	34,621	38,325	35,439	35,967	35,905	32,369	35,657	5,861	17,517	25,602	9,206	32,491	203,580	898,826
	児童	62,455	24,435	24,617	18,642	19,267	18,423	15,517	19,914	6,102	14,734	17,263	17,158	10,604	24,669	293,800
	合計	418,741	59,056	62,942	54,081	55,234	54,328	47,886	55,571	11,963	32,251	42,865	26,364	43,095	228,249	1,192,626
平成16年度	一般	349,520	30,578	37,655	34,310	34,934	36,268	31,314	35,871	6,134	16,837	23,482	7,543	33,873	215,133	893,452
	児童	63,094	21,928	20,226	16,584	17,929	17,688	19,328	18,568	6,137	12,909	16,670	17,063	11,802	27,744	287,670
	合計	412,614	52,506	57,881	50,894	52,863	53,956	50,642	54,439	12,271	29,746	40,152	24,606	45,675	242,877	1,181,122
平成17年度	一般	361,969	29,719	35,578	32,994	31,209	35,607	29,421	33,162	6,144	16,705	23,016	7,497	34,160	220,564	897,745
	児童	67,284	21,802	19,962	16,526	17,008	17,942	17,950	18,480	6,042	12,950	16,625	16,996	12,265	29,305	291,137
	合計	429,253	51,521	55,540	49,520	48,217	53,549	47,371	51,642	12,186	29,655	39,641	24,493	46,425	249,869	1,188,882
平成18年度	一般	324,331	29,485	36,666	33,781	30,823	35,999	28,321	33,599	6,332	16,291	22,944	7,638	35,290	266,267	907,767
	児童	62,670	22,214	20,522	16,669	16,349	18,483	18,266	18,720	6,098	12,979	15,769	17,186	12,883	33,036	291,844
	合計	387,001	51,699	57,188	50,450	47,172	54,482	46,587	52,319	12,430	29,270	38,713	24,824	48,173	299,303	1,199,611
平成19年度	一般	661,562	30,090	36,185	34,274	31,160	36,359	29,382	25,474	6,141	16,559	22,611	13,418	36,222	0	979,437
	児童	125,780	22,787	20,742	17,370	16,804	19,107	18,238	16,459	6,154	13,208	15,889	17,190	13,492	0	323,220
	合計	787,342	52,877	56,927	51,644	47,964	55,466	47,620	41,933	12,295	29,767	38,500	30,608	49,714	0	1,302,657
平成20年度	一般	660,839	30,002	33,753	33,725	30,382	35,305	29,704	26,364	6,229	16,744	23,302	15,244	36,503	0	978,096
	児童	126,970	22,708	19,412	17,553	16,797	18,506	18,687	16,881	6,194	13,417	16,293	17,716	13,772	0	324,906
	合計	787,809	52,710	53,165	51,278	47,179	53,811	48,391	43,245	12,423	30,161	39,595	32,960	50,275	0	1,303,002
平成21年度	一般	679,558	30,453	31,103	32,685	29,790	34,506	28,827	26,735	6,237	16,638	22,208	14,699	35,592	0	989,031
	児童	128,450	23,136	19,284	17,288	16,800	16,823	18,647	17,168	6,014	13,658	15,227	14,813	13,485	0	320,793
	合計	808,008	53,589	50,387	49,973	46,590	51,329	47,474	43,903	12,251	30,296	37,435	29,512	49,077	0	1,309,824

(2) 視聴覚資料(所蔵は中央図書館のみ)

(単位：点)

	カセットテープ	CD	ビデオテープ	レーザーディスク	DVD	合計
平成15年度	6,793	39,076	16,188	3,401	1,258	66,716
平成16年度	6,748	39,381	15,337	3,270	1,840	66,576
平成17年度	6,707	39,407	14,910	3,267	2,623	66,914
平成18年度	6,677	39,930	16,004	3,267	3,046	68,924
平成19年度	8,652	43,875	16,192	3,242	4,697	76,658
平成20年度	8,437	44,135	16,081	3,234	5,014	76,901
平成21年度	8,559	44,118	15,368	3,219	5,306	76,570

(録音図書除く)

(録音図書除く)

(録音図書除く)

(録音図書除く)

(録音図書除く)

(3) マイクロフィルム(所蔵は中央図書館のみ)

(単位：巻)

平成15年度	3,670
平成16年度	3,758
平成17年度	3,846
平成18年度	3,929
平成19年度	3,974
平成20年度	3,988
平成21年度	3,987

2 貸出冊（点）数の推移

（単位：冊/点）

		中央	白糸台	西府	武蔵台	新町	住吉	是政	紅葉丘	押立	四谷	片町	宮町 (桜通)	生涯学習 センター	合計	開館日数	
平成15年度	図	一般	535,449	80,697	40,764	31,007	51,940	59,068	46,365	55,013	17,799	27,903	39,636	22,110	100,578	1,108,329	4,034
		児童	118,936	44,422	25,692	15,553	27,710	36,257	27,177	35,160	14,861	21,795	29,570	43,072	55,797	496,002	
	書	合計	654,385	125,119	66,456	46,560	79,650	95,325	73,542	90,173	32,660	49,698	69,206	65,182	156,375	1,604,331	
		視聴覚	385,080	2,532	1,001	963	1,084	1,582	1,051	1,734	1,284	1,584	421	930	2,448	401,694	
		総合計	1,039,465	127,651	67,457	47,523	80,734	96,907	74,593	91,907	33,944	51,282	69,627	66,112	158,823	2,006,025	
平成16年度	図	一般	525,025	79,457	37,745	54,220	25,084	59,497	47,712	55,465	19,238	27,090	41,782	23,097	103,287	1,098,699	4,038
		児童	116,466	44,004	27,766	26,982	12,896	38,615	30,989	37,743	15,016	22,951	31,689	42,431	59,224	506,772	
	書	合計	641,491	123,461	65,511	81,202	37,980	98,112	78,701	93,208	34,254	50,041	73,471	65,528	162,511	1,605,471	
		視聴覚	357,719	2,682	1,037	1,868	526	1,869	1,260	1,687	1,706	1,772	508	871	2,610	376,115	
		総合計	999,210	126,143	66,548	83,070	38,506	99,981	79,961	94,895	35,960	51,813	73,979	66,399	165,121	1,981,586	
平成17年度	図	一般	516,110	79,247	37,209	53,510	43,198	31,755	50,273	52,529	19,224	31,892	43,831	20,923	96,629	1,076,330	4,033
		児童	121,303	43,220	29,216	28,224	22,880	20,316	33,882	37,048	14,794	28,274	31,077	36,529	53,986	500,749	
	書	合計	637,413	122,467	66,425	81,734	66,078	52,071	84,155	89,577	34,018	60,166	74,908	57,452	150,615	1,577,079	
		視聴覚	337,023	3,055	1,186	2,268	1,258	1,098	1,552	2,257	1,545	2,045	629	847	2,545	357,308	
		総合計	974,436	125,522	67,611	84,002	67,336	53,169	85,707	91,834	35,563	62,211	75,537	58,299	153,160	1,934,387	
平成18年度	図	一般	490,663	82,286	35,277	59,110	43,644	62,359	26,896	51,180	19,709	27,306	43,608	23,176	98,081	1,063,295	4,123
		児童	122,386	46,993	29,039	30,436	24,331	40,419	19,564	35,961	15,884	26,057	27,856	36,855	53,618	509,399	
	書	合計	613,049	129,279	64,316	89,546	67,975	102,778	46,460	87,141	35,593	53,363	71,464	60,031	151,699	1,572,694	
		視聴覚	309,550	4,036	1,207	2,708	1,763	2,652	1,066	2,376	1,562	1,661	613	760	2,612	332,566	
		総合計	922,599	133,315	65,523	92,254	69,738	105,430	47,526	89,517	37,155	55,024	72,077	60,791	154,311	1,905,260	
平成19年度	図	一般	471,339	89,613	37,358	60,170	46,356	69,743	51,166	27,254	20,463	27,424	56,407	29,985	104,729	1,092,007	3,798
		児童	158,276	49,683	29,069	35,294	24,184	46,365	31,981	17,571	16,552	27,665	30,719	31,419	51,733	550,511	
	書	合計	629,615	139,296	66,427	95,464	70,540	116,108	83,147	44,825	37,015	55,089	87,126	61,404	156,462	1,642,518	
		視聴覚	278,023	3,135	1,599	3,855	2,160	2,697	1,014	1,813	1,456	1,560	1,297	953	2,675	302,237	
		総合計	907,638	142,431	68,026	99,319	72,700	118,805	84,161	46,638	38,471	56,649	88,423	62,357	159,137	1,944,755	
平成20年度	図	一般	857,571	88,593	39,987	61,794	39,264	75,516	55,333	54,081	21,708	21,211	51,790	59,022	75,267	1,501,137	4,055
		児童	310,832	50,991	30,779	35,338	22,767	53,711	32,135	36,589	17,951	19,805	27,875	28,029	41,870	708,672	
	書	合計	1,168,403	139,584	70,766	97,132	62,031	129,227	87,468	90,670	39,659	41,016	79,665	87,051	117,137	2,209,809	
		視聴覚	428,327	4,419	1,607	3,867	2,045	4,319	1,089	2,293	1,776	1,769	2,530	1,950	2,738	458,729	
		総合計	1,596,730	144,003	72,373	100,999	64,076	133,546	88,557	92,963	41,435	42,785	82,195	89,001	119,875	2,668,538	
平成21年度	図	一般	899,440	89,626	39,691	62,703	40,386	75,731	57,753	54,419	22,942	24,708	53,222	46,191	75,210	1,542,022	3,996
		児童	314,101	51,109	29,753	35,149	25,246	52,188	35,375	37,739	16,999	24,685	30,025	21,183	40,009	713,561	
	書	合計	1,213,541	140,735	69,444	97,852	65,632	127,919	93,128	92,158	39,941	49,393	83,247	67,374	115,219	2,255,583	
		視聴覚	411,555	3,741	1,970	4,732	1,366	3,987	1,456	2,599	1,982	1,978	2,566	1,947	1,768	441,647	
		総合計	1,625,096	144,476	71,414	102,584	66,998	131,906	94,584	94,757	41,923	51,371	85,813	69,321	116,987	2,697,230	

（注） 耐震改修工事のための長期臨時休館

武蔵台図書館	平成15年	9月13日～平成16年	2月28日	（15年度 134日）
新町図書館	平成16年	9月1日～平成17年	2月28日	（16年度 155日）
住吉図書館	平成17年	9月1日～平成18年	2月28日	（17年度 155日）
是政図書館	平成18年	9月1日～平成19年	2月28日	ただし、平日午後リクエスト資料の貸出を実施
紅葉丘図書館	平成19年	9月1日～平成20年	2月29日	ただし、平日午後リクエスト資料の貸出を実施
四谷図書館	平成20年	1月1日～平成21年	6月14日	ただし、平日午後リクエスト資料の貸出を実施
宮町図書館	平成21年	12月1日～平成23年	3月31日	ただし、平日午後リクエスト資料の貸出を実施

3 貸出登録者数の推移

(単位：人)

		中央	白糸台	西府	武蔵台	新町	住吉	是政	紅葉丘	押立	四谷	片町	宮町 (桜通)	生涯学習 センター	合計
平成15年度	一般	62,862	5,389	2,315	3,612	3,162	4,315	3,186	3,343	1,342	2,044	3,162	1,898	8,109	104,739
	児童	8,458	2,075	1,226	1,620	1,580	1,689	1,741	1,720	885	1,246	1,710	1,875	2,992	28,817
	合計	71,320	7,464	3,541	5,232	4,742	6,004	4,927	5,063	2,227	3,290	4,872	3,773	11,101	133,556
平成16年度	一般	68,424	5,728	2,458	3,863	3,242	4,600	3,351	3,578	1,418	2,193	3,361	2,010	8,765	112,991
	児童	9,890	2,279	1,348	1,759	1,659	1,882	1,881	1,879	958	1,379	1,849	2,043	3,280	32,086
	合計	78,314	8,007	3,806	5,622	4,901	6,482	5,232	5,457	2,376	3,572	5,210	4,053	12,045	145,077
平成17年度	一般	73,552	6,018	2,613	4,083	3,386	4,800	3,589	3,785	1,493	2,366	3,537	2,106	9,320	120,648
	児童	11,151	2,442	1,462	1,905	1,757	2,017	2,086	1,994	1,033	1,534	1,982	2,201	3,559	35,123
	合計	84,703	8,460	4,075	5,988	5,143	6,817	5,675	5,779	2,526	3,900	5,519	4,307	12,879	155,771
平成18年度	一般	63,975	6,086	2,555	3,927	3,021	4,573	3,161	3,638	1,198	2,598	3,380	2,362	10,067	110,541
	児童	7,098	1,629	922	1,118	902	1,217	1,130	1,089	526	1,022	1,110	1,434	2,231	21,428
	合計	71,073	7,715	3,477	5,045	3,923	5,790	4,291	4,727	1,724	3,620	4,490	3,796	12,298	131,969
平成19年度	一般	66,427	6,534	2,739	4,182	3,142	4,920	3,435	3,772	1,302	2,826	3,711	2,852	10,479	116,321
	児童	7,290	1,327	752	862	659	1,037	888	774	421	820	781	1,074	1,710	18,395
	合計	73,717	7,861	3,491	5,044	3,801	5,957	4,323	4,546	1,723	3,646	4,492	3,926	12,189	134,716
平成20年度	一般	71,123	6,645	2,858	4,197	3,113	5,001	3,544	3,768	1,366	2,787	3,757	3,778	10,216	122,153
	児童	8,489	1,255	728	791	601	1,000	833	759	404	775	713	982	1,555	18,885
	合計	79,612	7,900	3,586	4,988	3,714	6,001	4,377	4,527	1,770	3,562	4,470	4,760	11,771	141,038
平成21年度	一般	77,833	6,970	3,109	4,488	3,263	5,286	3,696	3,947	1,471	2,870	3,955	4,430	10,649	131,967
	児童	10,388	1,374	808	895	695	1,181	919	868	443	868	774	1,032	1,676	21,921
	合計	88,221	8,344	3,917	5,383	3,958	6,467	4,615	4,815	1,914	3,738	4,729	5,462	12,325	153,888

4 団体貸出の推移（公立保育所、幼稚園、福祉団体は除く）

年 度	登録団体数	貸出冊数（冊）
平成15年度	37	5,505
平成16年度	43	4,057
平成17年度	47	3,353
平成18年度	51	3,076
平成19年度	58	3,098
平成20年度	40	6,104
平成21年度	36	4,832

5 学級貸出の推移

年 度	利用学級数 （延べ）	貸出冊数（冊）
平成15年度	241	7,251
平成16年度	378	8,746
平成17年度	619	12,843
平成18年度	630	11,894
平成19年度	1,154	8,389
平成20年度	3,235	18,675
平成21年度	3,495	18,827

6 視聴覚ライブラリー資料・機材貸出の推移

年度	資料・機材貸出数(点)							貸出利用件数(件)			登録数	
	16ミリ資料	ビデオ資料	16ミリ映写機	ビデオデッキ	プロジェクター	編集機	計	団体	個人	計	団体	個人
平成15年度	432	462	88	99	194	445	1,717	589	364	953	362	330
平成16年度	364	636	60	100	206	393	1,759	575	268	843	379	365
平成17年度	267	443	66	57	192	390	1,415	546	234	780	401	780
平成18年度	209	470	55	51	226	360	1,371	574	253	827	423	393
平成19年度	153	321	47	32	198	290	1,041	557	241	798	登録制 廃止	393
平成20年度	95	145	25	19	179	294	757	460	257	717	—	
平成21年度	96	57	17	24	147	239	580	378	219	597	—	—

7 除籍資料有効活用の推移

図書館の除籍資料を有効活用するために、保存年限の過ぎた雑誌と利用されなくなった図書のうち、再利用が可能な資料を除籍し市民に提供した。冊数は図書・雑誌の合計。

	提供冊数	持帰り冊数	持帰り率 (%)	来場者数 (延べ)	1人平均冊数	実施日数
平成10年度	13,294	5,326	40.0	347	15.3	1日 (全館分まとめて1箇所を実施)
平成11年度	21,000	16,418	78.2	1,503	10.9	1日 (全館分まとめて1箇所を実施)
平成12年度	27,101	18,698	69.0	2,887	6.5	雑誌：中央12日、各地区館1日／ 図書：1日 (全館分まとめて1箇所を実施)
平成13年度	25,474	25,338	99.5	6,366	4.0	雑誌：中央15日、各地区館1日／ 図書：中央30日、各地区館23日
平成14年度	39,272	38,991	99.3	8,942	4.4	雑誌：中央25日、各地区館1日／ 図書：中央30日、各地区館23日
平成15年度	33,811	33,569	99.3	6,216	5.4	雑誌：中央25日、各地区館1日／ 図書：中央39日、各地区館28日
平成16年度	43,174	42,934	99.4	6,294	6.8	雑誌：中央21日、各地区館1日／ 図書：中央18日、各地区館28日
平成17年度	22,726	22,610	99.5	4,904	4.6	雑誌：中央27日、各地区館1日／ 図書：中央27日、各地区館26日
平成18年度	36,681	36,222	98.7	8,428	4.3	雑誌：中央18日、各地区館9日／ 図書：中央59日、各地区館30日
平成19年度	24,830	24,785	99.8	5,996	4.1	雑誌：中央61日、各地区館11日／ 図書：旧中央16日、新中央随時、各地区館22日
平成20年度	26,444	26,050	98.5	6,586	4.0	雑誌：中央102日、各地区館10日／ 図書：中央85日、各地区館19日
平成21年度	29,985	26,987	90.0	6,042	4.7	雑誌：中央101日、各地区館25日／ 図書：中央60日、各地区館10日

8 府中市立図書館の沿革

年 月 日	概 要	備 考
昭和36年 4月 6日	市立図書館（旧館）開館	旧府中町役場庁舎（木造2階建）
昭和37年 7月 1日	児童図書室 開設	
昭和42年 3月 2日	中央図書館（新館）開館	鉄筋コンクリート3階建
昭和43年 8月22日	移動図書館「青い鳥」号 運行開始	2,000冊積載
昭和46年 6月 9日	白糸台図書館 開館	白糸台文化センター 3階
昭和47年 6月21日	西府図書館 開館	西府文化センター 3階
昭和48年 5月30日	武蔵台図書館 開館	武蔵台文化センター 3階
昭和48年 6月28日	中央図書館複写サービス開始	昭和63年度開始 白糸台、紅葉丘、武蔵台、新町、住吉、是政、西府 平成元年度開始 四谷、片町
昭和48年 6月29日	図書館巡回車配置	
昭和49年 3月10日	新町図書館 開館	新町文化センター 3階
昭和49年 4月10日	住吉図書館 開館	住吉文化センター 3階
昭和49年10月12日	是政図書館 開館	是政文化センター 3階
昭和50年 7月 2日	紅葉丘図書館 開館	紅葉丘文化センター 3階
昭和53年 1月 5日	中央図書館増築	
昭和53年 5月27日	押立図書室 開室	押立文化センター 2階
	四谷図書室 開室	四谷文化センター 2階
昭和57年11月 1日	中央文化センター図書室 開室	中央文化センター 3階
昭和60年 1月 9日	カセットテープ貸出開始 盲人用録音テープ貸出し開始	
昭和61年 4月 1日	名称変更 押立図書室→押立図書館 四谷図書室→四谷図書館	
昭和62年 4月 1日	電算システム導入 中央図書館及び移動図書館	
昭和62年10月 1日	CD貸出開始	
昭和62年10月 5日	片町図書館 開館	片町文化センター 4階

年 月 日	概 要	備 考
昭和63年 3月31日	中央図書館全館改装工事 西玄関車椅子用スロープ設置	
昭和63年 4月 1日	中央図書館併設の郷土館を図書館保存庫として転用	郷土の森博物館開館
	全館オンライン開始	
	中央図書館3階視聴覚コーナー設置	
平成 元年 4月 1日	ビデオテープ貸出開始 レーザーディスク館内鑑賞利用開始	
平成 2年 4月 1日	中央図書館エレベーター設置	
平成 3年 6月24日	都立図書館情報ネットワーク検索用機器導入	
平成 4年 4月 1日	通年夜間開館及び休館日変更	
	国立国会図書館J-BISC利用開始	
平成 4年 6月11日	府中市関係雑誌・新聞記事索引検索システム開始	
平成 5年 4月 1日	重度視覚障害者に対する盲人用録音物の郵送貸出開始	郵便規則第34条の2第1項
平成 5年 5月 1日	生涯学習センター図書室 開室	生涯学習センター 2階 地階に書庫（保存庫）
平成 5年 6月 1日	中央文化センター図書室改修	
平成 6年11月 1日	中央図書館 視聴覚室に資料防失装置を設置	
	市民古本リサイクルコーナー設置	
平成 6年12月26日	中央図書館に身障者トイレ設置	
平成 8年 3月	コンピュータ機能アップ	
平成 8年 5月 2日	ウィーン市ヘルナルス図書館と友好協定を締結	
平成 8年 7月21日	図書館学習室開設（暫定）	府中駅北第2庁舎1階（75席）
平成 8年10月 1日	中央図書館利用者検索用端末設置	8台
平成 9年 4月 1日	中央図書館ウィーンコーナー設置	
平成 9年10月 1日	地区図書館利用者検索用端末設置	各館1台（白糸台を除く）
平成10年 4月 6日	白糸台文化センター耐震工事完了	1台
	白糸台図書館新装開館	
	利用者検索用端末設置	

年 月 日	概 要	備 考
平成10年11月 6日	移動図書館「青い鳥」号廃止	
平成10年12月23日	図書館の廃棄図書リサイクル開始	
平成13年 4月 1日	中央図書館祝日開館開始及び休館日変更 名称変更 中央文化センター図書室→桜通り図書館 生涯学習センター図書室→生涯学習センター図書館	
平成13年 4月18日	中央図書館開館時間延長	
平成13年 6月 1日	西府文化センター耐震工事完了 西府図書館新装開館	
平成13年10月22日	図書館ホームページ開設	
平成13年11月 1日	DVD貸出開始	
平成14年 2月20日	中央図書館新利用者検索用端末設置	10台
平成14年 3月20日	中央図書館車椅子対応利用者検索用端末設置	2台
平成14年 6月 1日	稲城市と相互利用開始	
平成14年10月 1日	地区図書館新利用者検索用端末設置	13台（内1台 車椅子対応）
平成14年10月17日	府中市中央図書館あり方検討協議会から「府中市中央図書館のあり方について」の報告を受ける	平成14年6月3日～平成14年10月7日（全6回）開催
平成15年 2月 1日	国分寺市と相互利用開始	
平成15年11月	「府中市中央図書館改築に係る基本構想」策定	
平成16年 3月 1日	武蔵台文化センター耐震工事完了 武蔵台図書館新装開館	
平成15年11月	「府中市子ども読書活動推進計画」策定	
平成16年 9月	府中市市民会館・中央図書館複合施設整備事業実施方針公表	
平成16年12月	府中市市民会館・中央図書館複合施設整備事業をPFI方式により実施するため、民間資金等の活用による公共施設等の整備等の促進に関する法律第6条の特定事業として選定	
平成17年 3月 1日	新町文化センター耐震工事完了 新町図書館新装開館	

年 月 日	概 要	備 考
平成17年 6月 1日	インターネット予約サービス開始	
平成17年12月	府中市市民会館・中央図書館複合施設整備事業 契約締結	
平成18年 3月 1日	住吉文化センター耐震工事完了 住吉図書館新装開館	
平成19年 3月 1日	是政文化センター耐震工事完了 是政図書館新装開館	
平成19年 9月 1日	移転開館準備の為中央図書館休み（～11月30日）	
平成19年11月30日	桜通り図書館閉館	
平成19年12月 1日	新中央図書館開館 新図書館情報システムへ移行 「大賀文庫目録—改訂版」発行（500部）	ルミエール府中 地下1階地上3、4、5階
平成20年 2月 1日	宮町図書館開館	旧中央図書館 1階
平成20年 3月 1日	紅葉丘文化センター耐震工事完了 紅葉丘図書館新装開館	
平成20年 4月 1日	京王線沿線七市相互利用開始	八王子、日野、多摩、稲城、調布、町田、府中
平成20年 9月	「第2期子ども読書活動推進計画」策定	
平成20年11月 8日	中央図書館入館者100万人達成	
平成21年 3月31日	「渡辺文庫目録—改訂版」発行（200部）	
平成21年 3月	府中市立図書館市民懇談会から提言「府中市民の知の拠点をつくる」を受ける	
平成21年 10月1日	国立市・小金井市と相互利用開始	
平成21年 12月1日	宮町図書館「ふるさと府中歴史館（仮称）」耐震等改修工事に伴い休館（平成23年3月31日まで）	