

平成 20 年度
府中市立図書館事業概要



① ほつとするね 緑の府中
府中市立図書館

目

次

<平成20年度事業報告>

1	府中市の概要	1
2	組織・事務分掌	2
3	図書館の所在地・開設時期・面積	3
4	所蔵資料数	4
5	図書館利用状況	6
6	他市との相互利用状況	7
7	レファレンス（相談）窓口受付件数	8
8	中央図書館学習室利用状況	8
9	リクエストサービス	9
10	児童サービス	13
11	ハンディキャップサービス	20
12	除籍資料等の有効活用	21
13	人口・登録者1人あたりの比較等	24
14	利用者用インターネット端末利用状況	26
15	主な年間事業	27

<参考資料>

1	所蔵資料数の推移（平成14年度から）	30
2	貸出冊（点）数の推移（平成14年度から）	31
3	貸出登録者数の推移（平成14年度から）	32
4	団体貸出の推移（平成14年度から）	33
5	学級貸出の推移（平成14年度から）	33
6	視聴覚ライブラリー資料・機材貸出の 推移（平成15年度から）	34
7	除籍資料有効活用の推移（平成10年度 から）	35
8	府中市立図書館の沿革	36

1 府中市の概要

(1) 位置 府中市は、東京都のほぼ中央に位置し、新宿から西方約 22 kmに位置している。東は調布市、西は国立市と日野市、南は多摩市と稲城市、北は小金井市と国分寺市に接している。

広がり 東西 8.75 km 南北 6.70 km

海拔 最高 約 80m 最低 約 30m

(2) 面積 29.34 km²

(3) 市制施行 府中町、多磨村、西府村の1町2村が合併し、昭和29年4月1日に現在の府中市が誕生しました。

(4) 世帯と人口 世帯数 115,696 世帯

人口 男 125,574 人

女 121,527 人

合計 247,101 人

※平成21年4月1日現在住民基本台帳及び外国人登録による

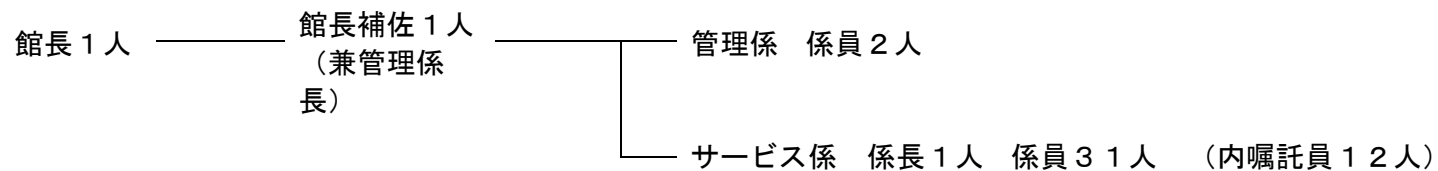
(5) 市の木 「けやき」

(6) 市の花 「うめ」

(7) 市の鳥 「ひばり」

2 組織・事務分掌

(1) 組織 *平成21年4月1日現在



(2) 事務分掌

管理係	<ul style="list-style-type: none">・ 施設管理・ 統計資料作成・ 文書管理・ O A 機器等管理	<ul style="list-style-type: none">・ 予算・決算事務・ 契約及び予算執行・ 臨時職員の雇用に関すること・ 契約事業者との連絡調整
サービス係	<ul style="list-style-type: none">・ 児童サービス・ ハンディキャップサービス・ 視聴覚サービス・ 地域行政資料サービス	<ul style="list-style-type: none">・ 図書及び視聴覚資料の選定、発注・ 蔵書管理・ レファレンスサービス・読書相談・ リクエストサービス

3 図書館の所在地・開設時期・面積

館名	所在地	電話	開設時期	面積
中央図書館	府中市府中町 2-24	042-362-8647	H19. 12	6,076 m ²
白糸台図書館	府中市白糸台 1-60	042-360-3443	S46. 6	207 m ²
西府図書館	府中市西府町 1-10	042-360-8998	S47. 6	246 m ²
武蔵台図書館	府中市武蔵台 2-2	042-576-6390	S48. 5	237 m ²
新町図書館	府中市新町 1-66	042-360-6336	S49. 3	223 m ²
住吉図書館	府中市住吉町 1-61	042-360-5775	S49. 4	255 m ²
是政図書館	府中市是政 2-20	042-360-2882	S49. 10	246 m ²
紅葉丘図書館	府中市紅葉丘 2-1	042-360-7227	S50. 7	208 m ²
押立図書館	府中市押立町 5-4	042-483-4122	S53. 5	48 m ²
四谷図書館	府中市四谷 2-75	042-360-3663	S53. 5	180 m ²
片町図書館	府中市片町 2-17	042-368-7117	S62. 10	228 m ²
宮町図書館	府中市宮町 3-1	042-364-3613	H20. 2	597 m ²
生涯学習センター図書館	府中市浅間町 1-7	042-336-5702	H5. 5	1,107 m ²

4 所蔵資料数（平成21年3月31日現在）

(1) 図書資料

(単位：冊)

館名	購入数			寄贈数			廃棄数			蔵書数		
	一般	児童	計	一般	児童	計	一般	児童	計	一般	児童	計
中央図書館	17,831	3,005	20,836	3,415	263	3,678	21,273	1,353	22,626	660,839	126,970	787,809
白糸台図書館	1,310	601	1,911	313	75	388	1,334	732	2,066	30,002	22,708	52,710
西府図書館	1,087	894	1,981	112	13	125	2,892	2,117	5,009	33,753	19,412	53,165
武蔵台図書館	1,386	651	2,037	95	7	102	1,716	366	2,082	33,725	17,553	51,278
新町図書館	1,339	548	1,887	70	16	86	1,394	556	1,950	30,382	16,797	47,179
住吉図書館	1,145	659	1,804	82	11	93	2,071	1,232	3,303	35,305	18,506	53,811
是政図書館	1,614	557	2,171	127	6	133	910	123	1,033	29,704	18,687	48,391
紅葉丘図書館	1,198	722	1,920	107	18	125	365	327	692	26,364	16,881	43,245
押立図書館	486	278	764	69	4	73	378	93	471	6,229	6,194	12,423
四谷図書館	486	325	811	147	9	156	447	146	593	16,744	13,417	30,161
片町図書館	1,568	520	2,088	115	6	121	887	155	1,042	23,302	16,293	39,595
宮町図書館	1,501	541	2,042	415	54	469	647	60	707	15,244	17,716	32,960
生涯学習センター 図書館	1,517	559	2,076	314	21	335	971	309	1,280	36,503	13,772	50,275
計	32,468	9,860	42,328	5,381	503	5,884	35,285	7,569	42,854	978,096	324,906	1,303,002

(2) マイクロフィルム（所蔵は中央図書館）

(単位：点)

区分	購入数	寄贈数	廃棄数	所蔵数
マイクロフィルム	14	0	0	3,988

(3) 視聴覚資料 (所蔵は中央図書館)

(単位：点)

区 分	購入数	寄贈数	廃棄数	所蔵数
カセットテープ	0	0	212	8,437
コンパクトディスク	503	6	294	44,135
D V D	363	57	37	5,014
ビデオテープ	1	7	131	16,081
レーザーディスク	0	0	0	3,234
録音図書	18	15	0	857
計	885	85	674	77,758

(今年度より所蔵数は、実質所蔵数の数値)

(4) 雑誌・新聞タイトル数

(単位：タイトル)

館 名	雑誌数	新聞数
中央図書館	505	31
白糸台図書館	71	7
西府図書館	76	8
武蔵台図書館	71	6
新町図書館	69	7
住吉図書館	68	7
是政図書館	75	6
紅葉丘図書館	72	7
押立図書館	33	6
四谷図書館	32	6
片町図書館	74	8
宮町図書館	57	5
生涯学習センター図書館	91	8
計	1,294	112

5 図書館利用状況（平成20年度）

館名	図書貸出冊数（冊）			視聴覚資料貸出点数（館内利用を含む）（点）							貸出 総合計 （点）	新規登録者数（人）			貸出 利用者 数（人）	開館 日数 （日）
	一般書	児童書	図書合計	カセット	CD	DVD	ビデオ	館内 LD	録音 図書	視聴覚 合計		一般	児童	合計		
中央図書館	857,571	310,832	1,168,403	1,793	238,309	127,073	58,599	1,288	1,265	428,327	1,596,730	8,328	1,779	10,107	537,501	321
白糸台図書館	88,593	50,991	139,584	58	2,548	1,475	336	0	2	4,419	144,003	376	140	516	47,890	322
西府図書館	39,987	30,779	70,766	26	737	743	101	0	0	1,607	72,373	187	57	244	21,964	322
武蔵台図書館	61,794	35,338	97,132	72	2,354	1,217	224	0	0	3,867	100,999	236	74	310	32,310	322
新町図書館	39,264	22,767	62,031	27	1,477	340	200	0	1	2,045	64,076	138	82	220	21,810	322
住吉図書館	75,516	53,711	129,227	81	2,771	1,012	454	0	1	4,319	133,546	322	115	437	43,540	322
是政図書館	55,333	32,135	87,468	42	545	374	95	0	33	1,089	88,557	212	87	299	28,053	322
紅葉丘図書館	54,081	36,589	90,670	26	1,563	501	203	0	0	2,293	92,963	227	96	323	28,196	322
押立図書館	21,708	17,951	39,659	25	1,023	582	146	0	0	1,776	41,435	102	44	146	13,923	323
四谷図書館	21,211	19,805	41,016	25	855	762	126	0	1	1,769	42,785	93	64	157	14,252	193
片町図書館	51,790	27,875	79,665	44	1,539	835	112	0	0	2,530	82,195	226	80	306	30,029	322
宮町図書館	59,022	28,029	87,051	33	938	832	143	0	4	1,950	89,001	919	86	1,005	34,796	322
生涯学習センター 図書館	75,267	41,870	117,137	20	1,782	846	90	0	0	2,738	119,875	404	120	524	40,962	320
地区館計	643,566	397,840	1,041,406	479	18,132	9,519	2,230	0	42	30,402	1,071,808	3442	1,045	4,487	357,725	3,734
20年度累計	1,501,137	708,672	2,209,809	2,272	256,441	136,592	60,829	1,288	1,307	458,729	2,668,538	11,770	2,824	14,594	895,226	4,055
19年度累計	1,092,007	550,511	1,642,518	2,610	174,331	72,628	51,462	441	765	302,237	1,944,755	9,355	3,196	12,551	719,200	3,798
増減	409,130	158,161	567,291	-338	82,110	63,964	9,367	847	542	156,492	723,783	2,415	-372	2,043	176,026	257

団体貸出	
40団体	6,104冊

視聴席利用状況(回)						
カセット	CD	DVD	ビデオ	レーザー	合計	
32	1,964	5,262	7,959	1,312	16,529	

定例おはなし会		
開催日数	参加者数	平均人数
147回	2,126人	14.5人

ちいさい子のためのおはなし会		
開催日数	参加者数	平均人数
70回	1,767人	25.2人

学級貸出	
延3,235学級	18,675冊

中央図書館来館者数	1,019,337
-----------	-----------

臨時休館

①四谷 平成20年11月1日～平成21年6月14日（四谷文化センター改修工事）ただし、平日午後1時資料貸出を実施 ②白糸台・武蔵台・住吉 平成20年6月17・18日（蔵書点検） ③西府・新町・是政 平成20年10月21・22日（蔵書点検） ④中央 平成20年11月19日（蔵書点検） ⑤押立 平成20年12月16日（蔵書点検） ⑥片町 平成20年12月16・17日（蔵書点検） ⑦学習 平成20年12月19日（蔵書点検） ⑧紅葉丘・宮町 平成21年3月17・18日（蔵書点検） ⑨全館 平成21年2月11日（電気設備点検）

6 他市との相互利用状況

(1) 京王線7市図書館連携利用状況

八王子市、府中市、調布市、町田市、日野市、多摩市、稲城市の7市間の相互利用（平成20年4月1日開始）

	八王子市民		府中市民		調布市民		町田市民		日野市民		多摩市民		稲城市民		合計	
	登録者	貸出冊数	登録者	貸出冊数	登録者	貸出冊数	登録者	貸出冊数	登録者	貸出冊数	登録者	貸出冊数	登録者	貸出冊数	登録者	貸出冊数
八王子市	-	-	42	1,806	25	712	328	20,066	319	15,286	150	7,794	18	855	882	46,521
府中市	332	6,152	-	-	451	7,803	47	906	354	7,947	423	7,966	159	8,505	1,766	39,279
調布市	271	4,106	460	11,291	-	-	46	545	104	835	190	2,057	265	4,443	1,336	23,277
町田市	159	9,525	15	160	15	271	-	-	26	342	62	1,072	23	208	300	11,578
日野市	1,158	23,801	49	556	11	99	20	159	-	-	78	7,911	6	28	1,322	32,554
多摩市	1,041	45,107	216	5,198	39	1,489	237	9,437	383	38,403	-	-	233	34,369	2,149	134,003
稲城市	136	4,650	561	53,205	189	4,206	218	5,843	110	2,541	484	39,751	-	-	1,698	110,196
計	3,097	93,341	1,343	72,218	730	14,580	896	36,956	1,296	65,354	1,387	66,551	704	48,408	9,453	397,408

注 稲城市との相互利用は平成14年6月より開始

(2) 国分寺市との相互利用（平成15年2月開始）

	国分寺市民		府中市民	
	登録者	貸出冊数	登録者	貸出冊数
国分寺市			148	21,186
府中市	618	32,326		

7 レファレンス（相談）窓口受付件数（中央図書館／午前9時から午後7時まで受付）

相談受付件数	1日平均件数	開館日数
6,408	19.9	321

8 中央図書館学習室利用状況

	利用人数	1日平均人数	開館日数
一般席	64,815	201.2	321
パソコン席	13,170	40.9	321
計	77,985	242.1	321

9 リクエストサービス

(1) 受付したリクエスト統計

ア 図書・雑誌

(単位:件)

受付窓口		中央	白糸台	西府	武蔵台	新町	住吉	是政	紅葉丘	押立	四谷	片町	宮町	学習	WEB	携帯	全体合計
リクエスト受付件数	一般図書	33,074	7,429	2,326	4,540	2,576	5,210	3,374	3,657	4,502	2,859	4,177	4,826	4,960	170,013	5,968	259,491
	雑誌	3,124	934	274	607	513	587	522	684	409	543	400	465	597	15,283	644	25,586
	児童書	9,241	2,139	941	1,404	745	2,212	1,294	1,028	4,241	1,162	1,387	828	1,436	24,074	761	52,893
	外国語図書	100	7	1	2	0	10	2	10	0	2	9	4	7	570	1	725
	図書・雑誌計	45,539	10,509	3,542	6,553	3,834	8,019	5,192	5,379	9,152	4,566	5,973	6,123	7,000	209,940	7,374	338,695
館内OPAC予約件数	一般図書	12,996	922	195	526	233	1,074	239	402	243	93	365	415	1,070	-	-	18,773
	雑誌	1,179	61	36	154	52	78	6	13	19	5	17	72	57	-	-	1,749
	児童書	1,159	168	45	255	26	305	53	36	193	47	47	68	115	-	-	2,517
	外国語図書	14	0	0	0	0	1	0	1	0	0	1	1	5	-	-	23
	図書・雑誌計	15,348	1,151	276	935	311	1,458	298	452	455	145	430	556	1,247	0	0	23,062
市外図書館からの借用件数		3,182	554	266	298	116	508	184	275	244	151	410	278	213	-	-	6,679

イ 視聴覚資料

(単位:件)

受付窓口		中央	白糸台	西府	武蔵台	新町	住吉	是政	紅葉丘	押立	四谷	片町	宮町	学習	WEB	携帯	全体合計
リクエスト受付件数	カセット	66	16	14	20	10	17	33	4	7	4	3	12	7	776	25	1,014
	CD	3,000	357	105	616	127	472	151	166	302	332	116	288	210	23,395	860	30,497
	ビデオ	706	152	33	71	128	122	30	43	73	75	34	39	55	2,045	49	3,655
	DVD	3,793	363	118	259	74	357	115	174	297	195	63	282	134	12,678	238	19,140
	視聴覚資料計	7,565	888	270	966	339	968	329	387	679	606	216	621	406	38,894	1,172	54,306
館内OPAC予約件数	カセット	12	5	0	4	0	8	0	0	0	0	0	0	0	-	-	29
	CD	948	38	16	127	14	132	5	15	51	22	19	34	50	-	-	1,471
	ビデオ	111	4	26	1	2	18	2	2	3	0	2	1	3	-	-	175
	DVD	1,422	30	65	29	23	108	18	3	4	7	2	14	39	-	-	1,764
	視聴覚資料計	2,493	77	107	161	39	266	25	20	58	29	23	49	92	0	0	3,439

ウ リクエスト提供数

(単位:件)

受付窓口	中央	白糸台	西府	武蔵台	新町	住吉	是政	紅葉丘	押立	四谷	片町	宮町	学習	WEB	携帯	全体合計
リクエスト受付総数	53,104	11,397	3,812	7,519	4,173	8,987	5,521	5,766	9,831	5,172	6,189	6,744	7,406	248,834	8,546	393,001
キャンセル総数	9,903	812	326	580	316	692	451	403	537	507	555	576	705	20,994	1,235	38,592
リクエスト提供総数	43,201	10,585	3,486	6,939	3,857	8,295	5,070	5,363	9,294	4,665	5,634	6,168	6,701	227,840	7,311	354,409

(3) リクエストの多かった資料

ア 図書資料 上位10冊

※受入数は平成21年3月末現在（寄贈図書を含む）

平成20年4月1日	予約数	8月1日	予約数	12月1日	予約数	平成21年3月3日	予約数
	受入数		受入数		受入数		受入数
ホームレス中学生	396	ホームレス中学生	410	流星の絆	533	告白	537
田村 裕/著	8	田村 裕/著	10	東野 圭吾/著	14	湊 かなえ/著	14
陰日向に咲く	298	流星の絆	400	夢をかなえるゾウ	392	流星の絆	515
劇団ひとり/著	14	東野 圭吾/著	13	水野 敬也 /著	7	東野 圭吾/著	17
楽園 上	297	夢をかなえるゾウ	331	聖女の救済	365	夢をかなえるゾウ	393
宮部 みゆき/著	17	水野 敬也 /著	7	東野 圭吾/著	13	水野 敬也 /著	12
楽園 下	263	ハリーポッターと死の秘宝 上	253	ホームレス中学生	359	聖女の救済	393
宮部 みゆき/著	17	J. K. ローリング/著	21	田村 裕/著	11	東野 圭吾/著	14
流星の絆	245	陰日向に咲く	242	ガリレオの苦悩	339	悼む人	369
東野 圭吾/著	13	劇団ひとり/著	10	東野 圭吾/著	13	天童 荒太/著	13
ダイイングアイ	219	ハリーポッターと死の秘宝 下	241	告白	301	ガリレオの苦悩	360
東野 圭吾/著	17	J. K. ローリング/著	21	湊 かなえ/著	10	東野 圭吾/著	12
女性の品格	200	食堂かたつむり	235	食堂かたつむり	258	ホームレス中学生	316
坂東 眞理子/著	10	小川 糸/著	8	小川 糸/著	10	田村 裕/著	13
おひとりさまの老後	186	東京島	229	おそろし 三島屋変調百物語事始	230	食堂かたつむり	270
上野 千鶴子/著	13	桐野 夏生/著	13	宮部 みゆき/著	12	小川 糸/著	10
私の男	181	楽園 上	220	東京島	215	イノセントゲリラの祝祭	225
桜庭 一樹/著	18	宮部 みゆき/著	13	桐野 夏生/著	13	海堂 尊/著	11
夜明けの街で	178	楽園 下	205	ハリーポッターと死の秘宝 上	193	おそろし 三島屋変調百物語事始	202
東野 圭吾/著	18	宮部 みゆき/著	13	J. K. ローリング/著	32	宮部 みゆき/著	12

イ 視聴覚資料 上位10点

※受入冊数は平成21年3月末現在

平成20年4月1日	予約数	8月1日	予約数	12月1日	予約数	平成21年3月3日	予約数
	受入数		受入数		受入数		受入数
ALL SINGLES BEST (CD)	64	ALL SINGLES BEST (CD)	91	ALL SINGLES BEST (CD)	104	ALL SINGLES BEST (CD)	106
コブクロ/歌	1	コブクロ/歌	1	コブクロ/歌	1	コブクロ/歌	1
ポルノグラフィティ・ベスト・ブルース (CD)	59	プラダを着た悪魔 (DVD)	76	プラダを着た悪魔 (DVD)	97	プラダを着た悪魔 (DVD)	97
ポルノグラフィティ/歌	2	デビッド・フランケル/監督	1	デビッド・フランケル/監督	1	デビッド・フランケル/監督	1
チャーリーとチョコレート工場 (DVD)	56	ダ・ヴィンチ・コード (DVD)	68	ダ・ヴィンチ・コード (DVD)	86	ダ・ヴィンチ・コード (DVD)	89
ティム・バートン/監督	2	ロン・ハワード/監督	1	ロン・ハワード/監督	1	ロン・ハワード/監督	1
ハリ・ポッターと炎のゴブレット (DVD)	55	ハリ・ポッターと炎のゴブレット (DVD)	49	ポルノグラフィティ・ベスト・ブルース (CD)	70	ポルノグラフィティ・ベスト・ブルース (CD)	66
マイク・ニューウェル/監督	1	マイク・ニューウェル/監督	1	ポルノグラフィティ/歌	2	ポルノグラフィティ/歌	2
プラダを着た悪魔 (DVD)	53	ポルノグラフィティ・ベスト・ブルース (CD)	58	ハリ・ポッターと炎のゴブレット (DVD)	64	ハリ・ポッターと炎のゴブレット (DVD)	56
デビッド・フランケル/監督	1	ポルノグラフィティ/歌	2	マイク・ニューウェル/監督	1	マイク・ニューウェル/監督	1
パレツ・オブ・カリビアン呪われた海賊たち (DVD)	52	チャーリーとチョコレート工場 (DVD)	49	R35 (CD)	56	R35 (CD)	55
クリス・ウェッジ/監督	1	ティム・バートン/監督	2	V/A/歌	1	V/A/歌	1
ダ・ヴィンチ・コード (DVD)	50	硫黄島からの手紙 (DVD)	48	硫黄島からの手紙 (DVD)	55	硫黄島からの手紙 (DVD)	54
ロン・ハワード/監督	1	クリント・イアトゥッド/監督	1	クリント・イアトゥッド/監督	1	クリント・イアトゥッド/監督	1
ネームレス・ワールド (CD)	41	パレツ・オブ・カリビアン呪われた海賊たち (DVD)	45	のだめカンタービレ サウンドトラック (CD)	51	ハリ・ポッターと不死鳥の騎士団 (DVD)	54
コブクロ/歌	1	クリス・ウェッジ/監督	1	服部 孝之/歌	1	デビッド・イエツ/監督	1
ロボッツ ROBOTS (DVD)	40	のだめカンタービレ サウンドトラック (CD)	46	ハリ・ポッターと不死鳥の騎士団 (DVD)	49	ダイ・ハード 4.0 (DVD)	54
クリス・ウェッジ/監督	1	服部 孝之/歌	1	デビッド・イエツ/監督	1	レン・ワイズマン/監督	1
オデッセイ (CD)	38	ネームレス・ワールド (CD)	45	5296 (CD)	46	アイのうた (CD)	54
平原 綾香/歌	9	コブクロ/歌	1	コブクロ/歌	1	V/A/歌	1

10 児童サービス

(1) 定例おはなし会

開催回数	147	参加人数	2,126
------	-----	------	-------

(ア) 中央図書館

	回数	参加人数	内) 子ども
木曜おはなし会 (幼児)	49	957	957
木曜おはなし会 (小学生)	49	549	549
土曜おはなし会	12	185	126
夏のおたのしみおはなし会	1	58	58
冬のおたのしみおはなし会	1	35	35
合 計	112	1,784	1,725

(イ) 地区図書館

	回数	実施日			参加人数 合計	内) 子供
白 糸 台	3	7月30日	10月22日	1月21日	21	14
西 府	3	5月21日	10月15日	2月18日	24	17
武 蔵 台	3	4月23日	8月6日	1月28日	22	15
新 町	3	9月3日	11月12日	2月4日	99	91
住 吉	3	6月11日	10月1日	12月3日	24	18
是 政	3	6月5日	10月9日	3月5日	11	9
紅 葉 丘	3	7月16日	1月14日	3月4日	41	31
押 立	3	7月2日	11月26日	3月11日	27	25
四 谷	2	5月14日	8月27日		12	9
片 町	3	6月18日	11月19日	2月25日	14	9
宮 町	3	7月9日	9月17日	12月17日	11	10
生涯学習センター	3	7月23日	9月24日	12月24日	36	27
合 計	35	-	-	-	342	275

(2) ちいさい子のおはなし会

開催回数	70	参加人数	1,767
------	----	------	-------

(ア) 中央図書館

開催回数	参加人数	内)子供
24回	825人	419人

※毎月、第2・4木曜日に開催

(イ) 地区図書館

	回数	実施日				参加人数 合計	内)子ども
白糸台	4	4月16日	7月30日	10月22日	1月21日	119	61
西府	4	5月21日	8月20日	10月15日	2月18日	93	49
武蔵台	4	4月23日	8月6日	10月29日	1月28日	77	39
新町	4	5月7日	9月3日	11月12日	2月4日	65	32
住吉	4	6月11日	10月1日	12月3日	1月7日	113	60
是政	4	6月5日	10月9日	12月11日	3月5日	127	66
紅葉丘	4	7月16日	11月5日	1月14日	3月4日	57	29
押立	4	5月28日	7月2日	11月26日	3月11日	86	45
四谷	2	5月14日	8月27日			22	12
片町	4	6月18日	9月10日	11月19日	2月25日	64	33
宮町	4	7月9日	9月17日	12月17日	3月25日	45	23
生涯学習センター	4	4月9日	7月23日	9月24日	12月24日	74	39
合計	46	-	-	-	-	942	488

(3) 赤ちゃん絵本文庫

実施場所	実施回数	受診者数	登録者数	貸出者数	貸出冊数
保健センター	36回	2,262人	927人	247人	798冊

(4) 講演会・講座・おはなし会

名 称	実施日	実施場所	参加人数	内) 子供
子ども読書の日 虹のおはなし会	4月20日	中央図書館	37	22
絵本だいすきおはなしキャラバン	4月17日	府中市美術館	22	11
	4月18日	生涯学習センター	4	2
	4月21日	スクエア21女性センター	34	17
	4月25日	こども家庭支援センター 「たち」	26	13
	5月1日	是政文化センター	10	5
	5月9日	西保育所	28	14
読み聞かせ講習会	6月6日 6月13日 6月20日 6月27日 7月11日	市民会館	30	0
府中市子ども読書活動シンポジウム わくわくどきどき読書の輪 (第2期府中市子ども読書活動推進計画 策定記念事業)	9月27日	市民会館	266	0
絵本とわらべうたの会	10月16日	中央図書館	98	49
ブックトーク講習会	11月15日 11月22日 11月29日	市民会館	21	0

おはなしボランティア ステップアップ講座	1月30日	市民会館	47	0
	2月10日			
	2月24日			
	2月19日			
	2月9日			
	2月23日			
	3月2日			
3月9日				
図書館講演会「甦るドストエフスキー」	3月14日	市民会館	151	0

(5) 企画

名 称	実施期間	実施場所	参加人数	内) 子供
たびたびよんで本のたび ～1.2.3.4(いち・に・さあ・よもう)～	4月11日～5月18日	全館	758	758
七夕の短冊	7月2日～7月21日	中央図書館	243	243
夏休み読書キャンペーン 本の木だいすき!	7月24日～9月1日	中央図書館	917	917
合計	3事業	-	1,918	1,918

(6) 学校との連携

ア 職場訪問及び職場体験

中央図書館 (9校20名)

学校名	実施日	学年	人数	内 容
第二中学校	8月26～28日(3日間)	2学年	2名	職場体験
第四中学校	9月1～5日(5日間)	2学年	4名	職場体験
第六中学校	9月16～19日(4日間)	2学年	3名	職場体験
第七中学校	11月26～28日(3日間)	2学年	2名	職場体験
第八中学校	7月7～11日(5日間)	2学年	2名	職場体験
第九中学校	7月1～3日(3日間)	2学年	3名	職場体験
大東学園高等学校	2月10日	1学年	1名	職場体験
東京電気大学 中学校	2月10日	2学年	2名	職場体験
都立西高等学校	2月23日	1学年	1名	職場体験

地区図書館 (3校5名)

学校名	館名	実施日	学年	人数	内 容
第一中学校	新町図書館	10月22～24日(3日間)	2学年	2名	職場体験
第八中学校	住吉図書館	7月7～9日(3日間)	2学年	2名	職場体験
学芸大学附属 小金井中学校	宮町図書館	8月26～28日(3日間)	2学年	1名	職場体験

イ 学校からの要請で行った事業

学校名	日付	場所	内容
第一小学校	6月11日	宮町図書館	町たんけん
第一小学校	6月26日	中央図書館	町たんけん
第二小学校	6月18日	中央図書館	施設見学

第八小学校	10月2日	中央図書館	校外学習
第八小学校	10月15日	中央図書館	校外学習
第八小学校	11月11日	中央図書館	校外学習
国分寺市立 第4中学校	7月4日	中央図書館	調べ学習
武蔵台小学校	6月25日	武蔵台小学校	ブックトーク
若松小学校	7月4日	若松小学校	たのしい読み聞かせ
教育部指導室	8月6日	市民会館	教育施設の活用について
新町小学校	2月6日	新町小学校	ブックトーク

ウ 図書館（実習）

学校名	実施日	学年	人数	内 容
和光大学	8月5～18日（14日間）	4年	1名	図書館実習
白百合女子大学	8月5～11日（7日間）	3年	1名	図書館実習

(7) ふちゅうカレッジ出前講座

日 付	団体名	タイトル	場 所	参加人数（人）		
				大人	子供	計
7月2日	空とぶくじら	子どもに絵本を-絵本の読み聞かせ・ 選び方と実技	第二小学校	57	0	57
8月21日	らっこの会	子どもに絵本を-絵本の読み聞かせ・ 選び方と実技	多摩府中保健所	12	11	23
10月20日	新町小学校PTA	子どもに絵本を-絵本の読み聞かせ・ 選び方と実技	新町小学校	20	0	20
11月4日	えほんだいすき	子どもに絵本を-絵本の読み聞かせ・ 選び方と実技	中央図書館	17	0	17
合計	4回			106	11	117

(8) パンフレット等の作成

内 容	タイトル	配布対象
図書館のPRパンフレット	としょかんへおいでよ	小学校新1年生向け
図書館利用案内	本の森 としょかんへようこそ	小学生向け
職場訪問用図書館パンフレット	ようこそ図書館へ	小学生向け
読み聞かせパンフレット	読み聞かせハンドブック	読み聞かせをしている方向け
おすすめ本リスト（夏休み）	それいけ！としょかんたんけんたい	小学生向け
	BOOKS FOR YOU	中学生向け
おすすめ本リスト	読み聞かせに向く絵本のリスト	読み聞かせをしている方向け
	いっしょによもうよ 0～2さいのえほん	乳幼児向け
	いっしょによもうよ 赤ちゃんえほん	乳児向け
子ども用調べ案内	調べもののための本のさがしかた	小学生向け
読書の記録シート	わたしの読書ノート	小学生向け

(9) その他

日 付	団体名	タイトル	場 所	参加人数（人）		
				大人	子ども	計
11月18日	子ども家庭部 職員研修	本や紙芝居の読み聞かせについて（実技）	第2庁舎	52	0	52

1.1 ハンディキャップサービス

(1) 利用状況

ア 宅配貸出

宅配人数	12人
------	-----

貸出資料数	図書	CD	ビデオ・DVD	カセット(テープ図書含む)	計
	343冊	258点	68点	29点	709点

イ 郵送貸出

対象人数	18人
------	-----

貸出資料数	録音図書	デージー図書	点字図書	カセット・CD・DVD	計
	122点	250点	23点	440点	835点

(2) 所蔵状況

種類	大活字本	点字図書	市販録音図書	布の絵本	さわる絵本	日本語字幕付ビデオ	点字雑誌	計
数量	2,336点	655点	826点	56冊	16冊	65点	4タイトル	3,958

(3) 対面朗読 1件

(4) 講座・展示

名称	実施日	実施場所	参加人数
布の絵本・さわる絵本の展示	10月10日～10月24日	心身障害者福祉センター	—
音訳ボランティア養成講座	5月20日～7月29日(全6回)	中央文化センター	22
デージー図書作成・編集講座	12月3日～12月5日	宮町図書館	12

12 除籍資料等の有効活用

図書館で不用となった資料を有効活用するため、リサイクル本として市の施設と市民に提供した。また、市民から寄贈された資料も同様の理由から「市民リサイクル」として市民に提供した。

(1) 市の施設へのリサイクル

実施日：平成20年6月16日（月）～17日（火）

場 所：中央図書館 4階メディア通り

施設数	提供冊数	持帰り冊数	持帰り率
31	3,036	2,148	70.8%

[内訳]

	施設数	持帰り冊数
保育所	8	521
学童クラブ	6	164
学校	14	1,383
その他	4	80
計	42	2,148

* 持帰り率＝持帰り冊数÷提供冊数×100

* 残った児童書は6月26日（木）からの中央図書館不用図書リサイクルで市民に提供。

(2) 市民へのリサイクル

ア 中央図書館不用雑誌リサイクル

実施期間：平成20年4月23日（水）～5月4日（日）、5月21日（水）～24日（土）、

6月18日（水）～25日（水）、7月24日（木）～9月6日（土）、10月22日（水）～24（金）、

11月20日（木）～21日（金）、12月17日（水）～18日（木）、平成21年1月21（水）～30日（金）、

2月18日（水）～19日（木）、3月18日（水）～31日（火）

場 所：ルミエール府中1階リサイクル図書コーナー

館 名	提供冊数	持帰り冊数	持帰り率	来場者数	1人平均冊数
中 央 図 書 館	7,377	7,010	95.0%	1,846	3.8

イ 地区図書館不用雑誌リサイクル

実施日：平成20年7月12日（土）～20日（日）*学習センターは平成20年9月27日（土）～10月5日（日）に実施
場 所：各文化センター、学習センター

館 名	提供冊数	持帰り冊数	持帰り率	来場者数	1人平均冊数
白系台図書館	765	690	90.2%	131	5.3
西府図書館	795	485	61.0%	95	5.1
武蔵台図書館	734	639	87.1%	193	3.3
新町図書館	826	714	86.4%	130	5.5
住吉図書館	785	697	88.8%	158	4.4
是政図書館	897	777	86.6%	158	4.9
紅葉丘図書館	1169	953	81.5%	187	5.1
押立図書館	387	200	51.7%	38	5.3
四谷図書館	331	258	77.9%	59	4.4
宮町図書館	836	826	98.8%	148	5.6
片町図書館	737	512	69.5%	92	5.6
生涯学習センター図書館	974	915	93.9%	169	5.4
計	9,236	7,666	83.0%	1,558	4.9

ウ 中央図書館不用図書リサイクル

実施期間：平成20年4月2日（水）～19日（土）、5月1日（木）、6月26日（木）～30日（月）、
7月1日（火）～14日（月）、9月11日（木）～14日（日）、11月7日（金）～29日（土）、
12月1日（月）～12日（金）、平成21年1月7日（水）～18日（日）

場 所：ルミエール府中1階リサイクル図書コーナー

館 名	提供冊数	持帰り冊数	持帰り率	来場者数	1人平均冊数
中央図書館	2,902	2,875	99.1%	925	3.1

エ 地区図書館不用図書リサイクル

実施期間：平成20年10月1日（水）～19日（日）

場 所：各文化センター（押立・桜通り／宮町図書館を除く）、学習センター

館 名	提供冊数	持帰り冊数	持帰り率	来場者数	1人平均冊数
白系台図書館	1,102	991	98.9%	301	3.3
西府図書館	1,113	927	83.3%	221	4.2
武蔵台図書館	1,332	1,245	93.5%	367	3.4
新町図書館	947	917	96.8%	205	4.5
住吉図書館	1,489	1,234	82.9%	347	3.6
是政図書館	741	719	97.0%	156	4.6
紅葉丘図書館	183	165	90.2%	47	3.5
四谷図書館	437	401	91.8%	111	3.6
宮町図書館	293	293	100.0%	59	5.0
片町図書館	1,051	946	90.0%	250	3.8
生涯学習センター図書館	663	661	99.7%	193	3.4
計	9,251	8,499	91.9%	2,257	3.8

(3) 市民古本リサイクル（通年）

市民等から寄贈された図書3,869冊を中央図書館リサイクル本コーナーにおいて市民に提供した。

13 市民・登録者一人あたりの比較等

※人口は平成21年4月1日現在

(1) 人口一人あたりの図書貸出冊数

8.9 冊

貸出冊数	2,209,809
人口	247,101

(2) 人口一人あたりの図書・視聴覚資料貸出数

10.7 点

貸出総数	2,668,538
人口	247,101

(3) 貸出登録率

57.0 %

登録者数	141,038
人口	247,101

(4) 登録者一人あたりの図書貸出冊数

15.6 冊

貸出冊数	2,209,809
登録者数	141,038

(5) 登録者数一人あたりの図書・視聴覚資料貸出数

18.9 点

貸出総数	2,668,538
登録者数	141,038

(6) 人口一人あたりの蔵書冊数

5.2 冊

蔵書冊数	1,303,002
人口	247,101

(7) 市民一人あたりの視聴覚資料所蔵点数

0.3 点

所蔵点数	77,758
人口	247,101

(8) 人口一人あたりの図書購入費

281.1 円

<u>図書購入費</u>	<u>69,463,690</u>
人口	247,101

(9) 人口一人あたりの視聴覚資料購入費

22.5 円

<u>視聴覚購入費</u>	<u>5,579,065</u>
人口	247,101

1.4 利用者用インターネット端末利用状況

(1) 中央図書館インターネット端末利用

19,273 人

(2) 地区図書館利用状況（館別）

館名	利用人数	年代									利用区分			利用時間 (分)	利用可能 時間(分)	稼働率 (%)
		小	中	10	20	30	40	50	60	70	市民	在勤	在学			
白糸台	425	16	33	19	68	80	113	61	34	1	425	0	0	20,230	154,560	13.1
西府	595	35	81	30	19	45	185	20	33	147	594	1	0	34,025	154,560	22.0
武蔵台	244	55	29	35	10	22	29	5	38	21	244	0	0	10,340	154,560	6.7
新町	335	5	6	13	136	66	56	50	3	0	335	0	0	16,735	154,560	10.8
住吉	453	11	105	20	22	143	99	38	14	1	453	0	0	27,962	154,560	18.1
是政	339	49	23	28	22	104	50	23	38	2	339	0	0	16,402	154,560	10.6
紅葉丘	373	10	10	16	60	108	77	76	11	5	373	0	0	17,300	154,560	11.2
四谷	268	48	46	29	14	58	22	19	31	1	266	2	0	11,416	92,640	12.3
片町	763	107	166	78	153	115	101	23	19	2	763	0	0	41,667	154,560	27.0
宮町	863	8	51	124	153	176	154	42	152	3	856	5	2	38,674	154,560	25.0
生涯学習 センター	544	20	27	27	57	142	92	98	69	12	543	1	0	27,988	178,440	15.7
合計	5,202	364	577	419	714	1,059	978	455	442	195	5,191	9	2	262,739	1,662,120	15.8
割合(%)	-	7.0	11.1	8.1	13.7	20.4	18.8	8.7	8.5	3.7	99.8	0.2	0.0	-	-	-

15 主な年間事業

(1) レファレンス講座

事業名	講師	日時／会場	内容	参加者数
ぼくも、私も 昆虫博士!	普後 一 氏 (東京農工大学大学院教授)	H20.8.24 14時～16時/ ルミエール府中講習会議室	昆虫についての講義と 質問コーナー	小中学生17人 大人 12人
調べもののツボ、 伝授します	齊藤 誠一 氏 (千葉経済大学短期大学部 准教授)	H21.2.15 10時～12時/ ルミエール府中第2会議室	図書やインターネットを 使った調べ方について、 講義と実践	10人

(2) 地域情報展示

事業名	会期	会場	来場者数
「ハス博士大賀一郎と府中」展	平成20年7月7日～8月4日	中央図書館多目的ルーム	約600人
「地図で見る府中」展	平成21年2月18日～3月15日	中央図書館多目的ルーム	約300人

(3) 図書館講演会

事業名	講師	会場	来場者数
甦るドストエフスキー	亀山 郁夫 氏 (東京外国語大学学長)	ルミエール府中 コンベンションホール飛鳥	151人

(4) 図書館ガイドツアー

計32回 参加者：144人

(5) OPAC使い方ツアー

計22回 参加者：74人

(6) 映画会

計3回 参加者：56人

(7) その他（各1回開催）

- ・ビジネス支援講座「図書館をビジネスに生かそう」 参加者：28人
- ・製本講習会 参加者：31人
- ・講演会「大賀一郎先生と蓮」 参加者：59人
- ・演奏会「ウィーンの昼下がりに」 参加者：78人
- ・落語会「落語でアンデルセン」 参加者：102人
- ・裁判員制度講習会 参加者：26人
- ・講習会「しかけ絵本を作ってみよう」 参加者：39人

参 考 资 料

1 所蔵資料数の推移

(1) 図書資料

(単位：冊)

		中央	白糸台	西府	武蔵台	新町	住吉	是政	紅葉丘	押立	四谷	片町	宮町 (桜通)	生涯学習 センター	保存庫	合計
平成14年度	一般	353,278	36,141	37,864	34,878	35,645	36,176	36,382	36,953	5,868	16,901	24,410	8,946	31,424	195,532	890,398
	児童	61,619	25,033	24,518	18,238	18,826	19,004	16,180	19,889	6,218	14,423	16,642	16,860	10,307	24,822	292,579
	合計	414,897	61,174	62,382	53,116	54,471	55,180	52,562	56,842	12,086	31,324	41,052	25,806	41,731	220,354	1,182,977
平成15年度	一般	356,286	34,621	38,325	35,439	35,967	35,905	32,369	35,657	5,861	17,517	25,602	9,206	32,491	203,580	898,826
	児童	62,455	24,435	24,617	18,642	19,267	18,423	15,517	19,914	6,102	14,734	17,263	17,158	10,604	24,669	293,800
	合計	418,741	59,056	62,942	54,081	55,234	54,328	47,886	55,571	11,963	32,251	42,865	26,364	43,095	228,249	1,192,626
平成16年度	一般	349,520	30,578	37,655	34,310	34,934	36,268	31,314	35,871	6,134	16,837	23,482	7,543	33,873	215,133	893,452
	児童	63,094	21,928	20,226	16,584	17,929	17,688	19,328	18,568	6,137	12,909	16,670	17,063	11,802	27,744	287,670
	合計	412,614	52,506	57,881	50,894	52,863	53,956	50,642	54,439	12,271	29,746	40,152	24,606	45,675	242,877	1,181,122
平成17年度	一般	361,969	29,719	35,578	32,994	31,209	35,607	29,421	33,162	6,144	16,705	23,016	7,497	34,160	220,564	897,745
	児童	67,284	21,802	19,962	16,526	17,008	17,942	17,950	18,480	6,042	12,950	16,625	16,996	12,265	29,305	291,137
	合計	429,253	51,521	55,540	49,520	48,217	53,549	47,371	51,642	12,186	29,655	39,641	24,493	46,425	249,869	1,188,882
平成18年度	一般	324,331	29,485	36,666	33,781	30,823	35,999	28,321	33,599	6,332	16,291	22,944	7,638	35,290	266,267	907,767
	児童	62,670	22,214	20,522	16,669	16,349	18,483	18,266	18,720	6,098	12,979	15,769	17,186	12,883	33,036	291,844
	合計	387,001	51,699	57,188	50,450	47,172	54,482	46,587	52,319	12,430	29,270	38,713	24,824	48,173	299,303	1,199,611
平成19年度	一般	661,562	30,090	36,185	34,274	31,160	36,359	29,382	25,474	6,141	16,559	22,611	13,418	36,222	0	979,437
	児童	125,780	22,787	20,742	17,370	16,804	19,107	18,238	16,459	6,154	13,208	15,889	17,190	13,492	0	323,220
	合計	787,342	52,877	56,927	51,644	47,964	55,466	47,620	41,933	12,295	29,767	38,500	30,608	49,714	0	1,302,657
平成20年度	一般	660,839	30,002	33,753	33,725	30,382	35,305	29,704	26,364	6,229	16,744	23,302	15,244	36,503	0	978,096
	児童	126,970	22,708	19,412	17,553	16,797	18,506	18,687	16,881	6,194	13,417	16,293	17,716	13,772	0	324,906
	合計	787,809	52,710	53,165	51,278	47,179	53,811	48,391	43,245	12,423	30,161	39,595	32,960	50,275	0	1,303,002

(2) 視聴覚資料(所蔵は中央図書館のみ)

(単位：点)

	カセットテープ	CD	ビデオテープ	レーザーディスク	DVD	合計
平成14年度	7,136	38,918	16,691	3,597	680	67,022
平成15年度	6,793	39,076	16,188	3,401	1,258	66,716
平成16年度	6,748	39,381	15,337	3,270	1,840	66,576
平成17年度	6,707	39,407	14,910	3,267	2,623	66,914
平成18年度	6,677	39,930	16,004	3,267	3,046	68,924
平成19年度	8,652	43,875	16,192	3,242	4,697	76,658
平成20年度	8,437	44,135	16,081	3,234	5,014	76,901

(録音図書除く)

(録音図書除く)

(録音図書除く)

(録音図書除く)

(3) マイクロフィルム(所蔵は中央図書館のみ)

(単位：巻)

平成14年度	3,583
平成15年度	3,670
平成16年度	3,758
平成17年度	3,846
平成18年度	3,929
平成19年度	3,974
平成20年度	3,988

2 貸出冊（点）数の推移

（単位：冊/点）

		中央	白糸台	西府	武蔵台	新町	住吉	是政	紅葉丘	押立	四谷	片町	宮町 (桜通)	生涯学習 センター	合計	開館日数	
平成14年度	図	一般	519,553	76,804	36,215	54,685	52,472	57,862	46,155	54,336	19,492	26,161	38,715	20,869	95,122	1,098,441	4,142
	書	児童	110,964	44,200	23,141	26,677	25,732	34,290	25,680	34,171	12,530	18,751	28,117	40,216	53,939	478,408	
	書	合計	630,517	121,004	59,356	81,362	78,204	92,152	71,835	88,507	32,022	44,912	66,832	61,085	149,061	1,576,849	
	視聴覚		389,857	2,631	642	1,469	1,147	1,396	855	1,808	1,259	1,415	488	842	2,099	405,908	
	総合計		1,020,374	123,635	59,998	82,831	79,351	93,548	72,690	90,315	33,281	46,327	67,320	61,927	151,160	1,982,757	
平成15年度	図	一般	535,449	80,697	40,764	31,007	51,940	59,068	46,365	55,013	17,799	27,903	39,636	22,110	100,578	1,108,329	4,034
	書	児童	118,936	44,422	25,692	15,553	27,710	36,257	27,177	35,160	14,861	21,795	29,570	43,072	55,797	496,002	
	書	合計	654,385	125,119	66,456	46,560	79,650	95,325	73,542	90,173	32,660	49,698	69,206	65,182	156,375	1,604,331	
	視聴覚		385,080	2,532	1,001	963	1,084	1,582	1,051	1,734	1,284	1,584	421	930	2,448	401,694	
	総合計		1,039,465	127,651	67,457	47,523	80,734	96,907	74,593	91,907	33,944	51,282	69,627	66,112	158,823	2,006,025	
平成16年度	図	一般	525,025	79,457	37,745	54,220	25,084	59,497	47,712	55,465	19,238	27,090	41,782	23,097	103,287	1,098,699	4,038
	書	児童	116,466	44,004	27,766	26,982	12,896	38,615	30,989	37,743	15,016	22,951	31,689	42,431	59,224	506,772	
	書	合計	641,491	123,461	65,511	81,202	37,980	98,112	78,701	93,208	34,254	50,041	73,471	65,528	162,511	1,605,471	
	視聴覚		357,719	2,682	1,037	1,868	526	1,869	1,260	1,687	1,706	1,772	508	871	2,610	376,115	
	総合計		999,210	126,143	66,548	83,070	38,506	99,981	79,961	94,895	35,960	51,813	73,979	66,399	165,121	1,981,586	
平成17年度	図	一般	516,110	79,247	37,209	53,510	43,198	31,755	50,273	52,529	19,224	31,892	43,831	20,923	96,629	1,076,330	4,033
	書	児童	121,303	43,220	29,216	28,224	22,880	20,316	33,882	37,048	14,794	28,274	31,077	36,529	53,986	500,749	
	書	合計	637,413	122,467	66,425	81,734	66,078	52,071	84,155	89,577	34,018	60,166	74,908	57,452	150,615	1,577,079	
	視聴覚		337,023	3,055	1,186	2,268	1,258	1,098	1,552	2,257	1,545	2,045	629	847	2,545	357,308	
	総合計		974,436	125,522	67,611	84,002	67,336	53,169	85,707	91,834	35,563	62,211	75,537	58,299	153,160	1,934,387	
平成18年度	図	一般	490,663	82,286	35,277	59,110	43,644	62,359	26,896	51,180	19,709	27,306	43,608	23,176	98,081	1,063,295	4,123
	書	児童	122,386	46,993	29,039	30,436	24,331	40,419	19,564	35,961	15,884	26,057	27,856	36,855	53,618	509,399	
	書	合計	613,049	129,279	64,316	89,546	67,975	102,778	46,460	87,141	35,593	53,363	71,464	60,031	151,699	1,572,694	
	視聴覚		309,550	4,036	1,207	2,708	1,763	2,652	1,066	2,376	1,562	1,661	613	760	2,612	332,566	
	総合計		922,599	133,315	65,523	92,254	69,738	105,430	47,526	89,517	37,155	55,024	72,077	60,791	154,311	1,905,260	
平成19年度	図	一般	471,339	89,613	37,358	60,170	46,356	69,743	51,166	27,254	20,463	27,424	56,407	29,985	104,729	1,092,007	3,798
	書	児童	158,276	49,683	29,069	35,294	24,184	46,365	31,981	17,571	16,552	27,665	30,719	31,419	51,733	550,511	
	書	合計	629,615	139,296	66,427	95,464	70,540	116,108	83,147	44,825	37,015	55,089	87,126	61,404	156,462	1,642,518	
	視聴覚		278,023	3,135	1,599	3,855	2,160	2,697	1,014	1,813	1,456	1,560	1,297	953	2,675	302,237	
	総合計		907,638	142,431	68,026	99,319	72,700	118,805	84,161	46,638	38,471	56,649	88,423	62,357	159,137	1,944,755	
平成20年度	図	一般	857,571	88,593	39,987	61,794	39,264	75,516	55,333	54,081	21,708	21,211	51,790	59,022	75,267	1,501,137	4,055
	書	児童	310,832	50,991	30,779	35,338	22,767	53,711	32,135	36,589	17,951	19,805	27,875	28,029	41,870	708,672	
	書	合計	1,168,403	139,584	70,766	97,132	62,031	129,227	87,468	90,670	39,659	41,016	79,665	87,051	117,137	2,209,809	
	視聴覚		428,327	4,419	1,607	3,867	2,045	4,319	1,089	2,293	1,776	1,769	2,530	1,950	2,738	458,729	
	総合計		1,596,730	144,003	72,373	100,999	64,076	133,546	88,557	92,963	41,435	42,785	82,195	89,001	119,875	2,668,538	

（注） 耐震改修工事のための長期臨時休館

武蔵台図書館 平成15年 9月13日～16年 2月28日（15年度 134日）
 新町図書館 平成16年 9月 1日～17年 2月28日（16年度 155日）
 住吉図書館 平成17年 9月 1日～18年 2月28日（17年度 155日）
 是政図書館 平成18年9月1日～平成19年2月28日 ただし、平日午後リクエスト資料の貸出を実施
 紅葉丘図書館 平成19年9月1日～平成20年2月29日 ただし、平日午後リクエスト資料の貸出を実施
 四谷図書館 平成20年11月1日～平成21年6月14日 ただし、平日午後リクエスト資料の貸出を実施

3 貸出登録者数の推移

(単位：人)

		中央	白糸台	西府	武蔵台	新町	住吉	是政	紅葉丘	押立	四谷	片町	宮町 (桜通)	生涯学習 センター	合計
平成14年度	一般	56,641	5,017	2,145	3,458	2,993	4,018	3,018	3,106	1,270	1,833	2,996	1,763	7,378	95,636
	児童	7,683	1,877	1,119	1,504	1,483	1,506	1,606	1,590	817	1,076	1,567	1,691	2,696	26,215
	合計	64,324	6,894	3,264	4,962	4,476	5,524	4,624	4,696	2,087	2,909	4,563	3,454	10,074	121,851
平成15年度	一般	62,862	5,389	2,315	3,612	3,162	4,315	3,186	3,343	1,342	2,044	3,162	1,898	8,109	104,739
	児童	8,458	2,075	1,226	1,620	1,580	1,689	1,741	1,720	885	1,246	1,710	1,875	2,992	28,817
	合計	71,320	7,464	3,541	5,232	4,742	6,004	4,927	5,063	2,227	3,290	4,872	3,773	11,101	133,556
平成16年度	一般	68,424	5,728	2,458	3,863	3,242	4,600	3,351	3,578	1,418	2,193	3,361	2,010	8,765	112,991
	児童	9,890	2,279	1,348	1,759	1,659	1,882	1,881	1,879	958	1,379	1,849	2,043	3,280	32,086
	合計	78,314	8,007	3,806	5,622	4,901	6,482	5,232	5,457	2,376	3,572	5,210	4,053	12,045	145,077
平成17年度	一般	73,552	6,018	2,613	4,083	3,386	4,800	3,589	3,785	1,493	2,366	3,537	2,106	9,320	120,648
	児童	11,151	2,442	1,462	1,905	1,757	2,017	2,086	1,994	1,033	1,534	1,982	2,201	3,559	35,123
	合計	84,703	8,460	4,075	5,988	5,143	6,817	5,675	5,779	2,526	3,900	5,519	4,307	12,879	155,771
平成18年度	一般	63,975	6,086	2,555	3,927	3,021	4,573	3,161	3,638	1,198	2,598	3,380	2,362	10,067	110,541
	児童	7,098	1,629	922	1,118	902	1,217	1,130	1,089	526	1,022	1,110	1,434	2,231	21,428
	合計	71,073	7,715	3,477	5,045	3,923	5,790	4,291	4,727	1,724	3,620	4,490	3,796	12,298	131,969
平成19年度	一般	66,427	6,534	2,739	4,182	3,142	4,920	3,435	3,772	1,302	2,826	3,711	2,852	10,479	116,321
	児童	7,290	1,327	752	862	659	1,037	888	774	421	820	781	1,074	1,710	18,395
	合計	73,717	7,861	3,491	5,044	3,801	5,957	4,323	4,546	1,723	3,646	4,492	3,926	12,189	134,716
平成20年度	一般	71,123	6,645	2,858	4,197	3,113	5,001	3,544	3,768	1,366	2,787	3,757	3,778	10,216	122,153
	児童	8,489	1,255	728	791	601	1000	833	759	404	775	713	982	1,555	18,885
	合計	79,612	7,900	3,586	4,988	3,714	6,001	4,377	4,527	1,770	3,562	4,470	4,760	11,771	141,038

4 団体貸出の推移（公立保育所、幼稚園、福祉団体は除く）

年 度	登録団体数	貸出冊数（冊）
平成14年度	29	8,380
平成15年度	37	5,505
平成16年度	43	4,057
平成17年度	47	3,353
平成18年度	51	3,076
平成19年度	58	3,098
平成20年度	40	6,104

5 学級貸出の推移

年 度	利用学級数 （延べ）	貸出冊数（冊）
平成14年度	136	4,315
平成15年度	241	7,251
平成16年度	378	8,746
平成17年度	619	12,843
平成18年度	630	11,894
平成19年度	1,154	8,389
平成20年度	3,235	18,675

6 視聴覚ライブラリー資料・機材貸出の推移

年度	資料・機材貸出数(点)							貸出利用件数(件)			登録数	
	16ミリ資料	ビデオ資料	16ミリ映写機	ビデオデッキ	プロジェクター	編集機	計	団体	個人	計	団体	個人
平成15年度	432	462	88	99	194	442	1,717	589	364	953	362	330
平成16年度	364	636	60	100	206	393	1,759	575	268	843	379	365
平成17年度	267	443	66	57	192	390	1,415	546	234	780	401	780
平成18年度	209	470	55	51	226	360	1,371	574	253	827	423	393
平成19年度	153	321	47	32	198	290	1,041	557	241	798	登録制廃止	
平成20年度	95	145	25	19	179	294	757	460	257	717	—	—

7 除籍資料有効活用の推移

図書館の除籍資料を有効活用するために、保存年限の過ぎた雑誌と利用されなくなった図書のうち、再利用が可能な資料を除籍し市民に提供した。冊数は図書・雑誌の合計。

	提供冊数	持帰り冊数	持帰り率 (%)	来場者数 (延べ)	1人平均冊数	実施日数
平成10年度	13,294	5,326	40.0	347	15.3	1日 (全館分まとめて1箇所を実施)
平成11年度	21,000	16,418	78.2	1,503	10.9	1日 (全館分まとめて1箇所を実施)
平成12年度	27,101	18,698	69.0	2,887	6.5	雑誌：中央12日、各地区館1日／ 図書：1日 (全館分まとめて1箇所を実施)
平成13年度	25,474	25,338	99.5	6,366	4.0	雑誌：中央15日、各地区館1日／ 図書：中央30日、各地区館23日
平成14年度	39,272	38,991	99.3	8,942	4.4	雑誌：中央25日、各地区館1日／ 図書：中央30日、各地区館23日
平成15年度	33,811	33,569	99.3	6,216	5.4	雑誌：中央25日、各地区館1日／ 図書：中央39日、各地区館28日
平成16年度	43,174	42,934	99.4	6,294	6.8	雑誌：中央21日、各地区館1日／ 図書：中央18日、各地区館28日
平成17年度	22,726	22,610	99.5	4,904	4.6	雑誌：中央27日、各地区館1日／ 図書：中央27日、各地区館26日
平成18年度	36,681	36,222	98.7	8,428	4.3	雑誌：中央18日、各地区館9日／ 図書：中央59日、各地区館30日
平成19年度	24,830	24,785	99.8	5,996	4.1	雑誌：中央61日、各地区館11日／ 図書：旧中央16日、新中央随時、各地区館22日
平成20年度	26,444	26,050	98.5	6,586	4.0	雑誌：中央102日、各地区館10日／ 図書：中央85日、各地区館19日

8 府中市立図書館の沿革

年 月 日	概 要	備 考
昭和36年 4月 6日	市立図書館（旧館）開館	旧府中町役場庁舎（木造2階建）
昭和37年 7月 1日	児童図書室 開設	
昭和42年 3月 2日	中央図書館（新館）開館	鉄筋コンクリート3階建
昭和43年 8月22日	移動図書館「青い鳥」号 運行開始	2,000冊積載
昭和46年 6月 9日	白糸台図書館 開館	白糸台文化センター 3階
昭和47年 6月21日	西府図書館 開館	西府文化センター 3階
昭和48年 5月30日	武蔵台図書館 開館	武蔵台文化センター 3階
昭和48年 6月28日	中央図書館複写サービス開始	昭和63年度開始 白糸台、西府、武蔵台、新町、住吉、是政、紅葉丘 平成元年度開始 四谷、片町
昭和48年 6月29日	図書館巡回車配置	
昭和49年 3月10日	新町図書館 開館	新町文化センター 3階
昭和49年 4月10日	住吉図書館 開館	住吉文化センター 3階
昭和49年10月12日	是政図書館 開館	是政文化センター 3階
昭和50年 7月 2日	紅葉丘図書館 開館	紅葉丘文化センター 3階
昭和53年 1月 5日	中央図書館増築	
昭和53年 5月27日	押立図書室 開室	押立文化センター 2階
	四谷図書室 開室	四谷文化センター 2階
昭和57年11月 1日	中央文化センター図書室 開室	中央文化センター 3階
昭和60年 1月 9日	カセットテープ貸出開始 盲人用録音テープ貸出し開始	
昭和61年 4月 1日	名称変更 押立図書室→押立図書館 四谷図書室→四谷図書館	
昭和62年 4月 1日	電算システム導入 中央図書館及び移動図書館	
昭和62年10月 1日	CD貸出開始	

年 月 日	概 要	備 考
昭和62年10月5日	片町図書館 開館	片町文化センター 4階
昭和63年3月31日	中央図書館全館改装工事 西玄関車椅子用スロープ設置	
昭和63年4月1日	中央図書館併設の郷土館を図書館保存庫として転用	郷土の森博物館開館
	全館オンライン開始	
	中央図書館3階視聴覚コーナー設置	
平成元年4月1日	ビデオテープ貸出開始 レーザーディスク館内鑑賞利用開始	
平成2年4月1日	中央図書館エレベーター設置	
平成3年6月24日	都立図書館情報ネットワーク検索用機器導入	
平成4年4月1日	通年夜間開館及び休館日変更	
	国立国会図書館J-BISC利用開始	
平成4年6月11日	府中市関係雑誌・新聞記事索引検索システム開始	
平成5年4月1日	重度視覚障害者に対する盲人用録音物の郵送貸出開始	郵便規則第34条の2第1項
平成5年5月1日	生涯学習センター図書室 開室	生涯学習センター 2階 地階に書庫（保存庫）
平成5年6月1日	中央文化センター図書室改修	
平成6年11月1日	中央図書館 視聴覚室に資料防失装置を設置 市民古本リサイクルコーナー設置	
平成6年12月26日	中央図書館に身障者トイレ設置	
平成8年3月	コンピュータ機能アップ	
平成8年5月2日	ウィーン市ヘルナルス図書館と友好協定を締結	
平成8年7月21日	図書館学習室開設（暫定）	府中駅北第2庁舎1階（75席）
平成8年10月1日	中央図書館利用者検索用端末設置	8台
平成9年4月1日	中央図書館ウィーンコーナー設置	
平成9年10月1日	地区図書館利用者検索用端末設置	各館1台（白糸台を除く）

年 月 日	概 要	備 考
平成10年 4月 6日	白糸台文化センター耐震工事完了 白糸台図書館新装開館 利用者検索用端末設置	1台
平成10年11月 6日	移動図書館「青い鳥」号廃止	
平成10年12月23日	図書館の廃棄図書リサイクル開始	
平成13年 4月 1日	中央図書館祝日開館開始及び休館日変更 名称変更 中央文化センター図書室→桜通り図書館 生涯学習センター図書室 →生涯学習センター図書館	
平成13年 4月18日	中央図書館開館時間延長	
平成13年 6月 1日	西府文化センター耐震工事完了 西府図書館新装開館	
平成13年10月22日	図書館ホームページ開設	
平成13年11月 1日	DVD貸出開始	
平成14年 2月20日	中央図書館新利用者検索用端末設置	10台
平成14年 3月20日	中央図書館車椅子対応利用者検索用端末設置	2台
平成14年 6月 1日	稲城市と相互利用開始	
平成14年10月 1日	地区図書館新利用者検索用端末設置	13台（内1台 車椅子対応）
平成14年10月17日	府中市中央図書館あり方検討協議会から「府中市中央図書館のあり方について」の報告を受ける	平成14年6月3日～平成14年10月7日（全6回）開催
平成15年 2月 1日	国分寺市と相互利用開始	
平成15年11月	「府中市中央図書館改築に係る基本構想」策定	
平成16年 3月 1日	武蔵台文化センター耐震工事完了 武蔵台図書館新装開館	
平成15年11月	「府中市子ども読書活動推進計画」策定	
平成16年 9月	府中市市民会館・中央図書館複合施設整備事業実施方針公表	

年 月 日	概 要	備 考
平成16年12月	府中市市民会館・中央図書館複合施設整備事業をPFI方式により実施するため、民間資金等の活用による公共施設等の整備等の促進に関する法律第6条の特定事業として選定	
平成17年 3月 1日	新町文化センター耐震工事完了 新町図書館新装開館	
平成17年 6月 1日	インターネット予約サービス開始	
平成17年12月	府中市市民会館・中央図書館複合施設整備事業 契約締結	
平成18年 3月 1日	住吉文化センター耐震工事完了 住吉図書館新装開館	
平成19年 3月 1日	是政文化センター耐震工事完了 是政図書館新装開館	
平成19年 9月 1日	移転開館準備の為中央図書館休み(～11月30日)	
平成19年11月30日	桜通り図書館閉館	
平成19年12月 1日	新中央図書館開館 新図書館情報システムへ移行 「大賀文庫目録—改訂版」発行(500部)	ルミエール府中 地下1階地上3、4、5階
平成20年 2月 1日	宮町図書館開館	旧中央図書館 1階
平成20年 3月 1日	紅葉丘文化センター耐震工事完了 紅葉丘図書館新装開館	
平成20年 4月 1日	京王線沿線七市相互利用開始	八王子、日野、多摩、稲城、調布、町田、府中
平成20年 9月	「第2期子ども読書活動推進計画」策定	
平成20年11月 8日	中央図書館入館者100万人達成	
平成21年 3月31日	「渡辺文庫目録—改訂版」発行(200部)	