

平成27年度  
府中市立図書館事業概要



①ほつとするね 緑の府中  
府中市立図書館

目 次

<平成27年度事業報告>

1	府中市の概要	1
2	組織・事務分掌	2
3	図書館の所在地・開設時期・面積	3
4	所蔵資料数	4
5	図書館利用状況	5
6	他市との相互利用状況	6
7	レファレンス（相談）窓口受付件数	7
8	中央図書館学習室利用状況	7
9	リクエストサービス	7
10	児童サービス	10
11	ハンディキャップサービス	15
12	除籍資料等の有効活用	16
13	利用者用インターネット端末利用状況	18
14	主な年間事業	19
15	人口・登録者1人あたりの利用状況	21

<参考資料>

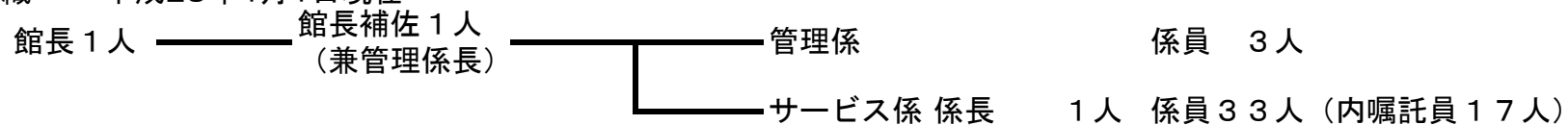
1	所蔵資料数の推移（平成19年度から）	23
2	貸出冊（点）数の推移（平成19年度から）	24
3	貸出登録者数の推移（平成19年度から）	25
4	団体貸出の推移（平成19年度から）	25
5	学級貸出の推移（平成19年度から）	25
6	視聴覚ライブラリー資料・機材貸出の 推移（平成19年度から）	26
7	除籍資料有効活用の推移（平成19年度から）	26
8	府中市立図書館の沿革	27

## 1 府中市の概要

- (1) 位置 府中市は、東京都のほぼ中央に位置し、新宿から西方約 22 kmに位置している。  
東は調布市、西は国立市と日野市、南は多摩市と稲城市、北は小金井市と国分寺市に接している。
- |     |    |         |    |         |
|-----|----|---------|----|---------|
| 広がり | 東西 | 8.75 km | 南北 | 6.70 km |
| 海拔  | 最高 | 約 80m   | 最低 | 約 30m   |
- (2) 面積 29.43 km<sup>2</sup>
- (3) 市制施行 府中町、多磨村、西府村の1町2村が合併し、昭和29年4月1日に現在の府中市が誕生した。
- (4) 世帯と人口
- |     |            |    |
|-----|------------|----|
| 世帯数 | 122,044    | 世帯 |
| 人口  | 男 130,011  | 人  |
|     | 女 127,307  | 人  |
|     | 合計 257,318 | 人  |
- ※平成28年4月1日現在住民基本台帳による（外国人を含む）
- (5) 市の木 「けやき」
- (6) 市の花 「うめ」
- (7) 市の鳥 「ひばり」

## 2 組織・事務分掌

(1) 組織 \*平成28年4月1日現在



### 管理係

- ・ 施設管理
- ・ 統計資料作成
- ・ 文書管理
- ・ O A 機器等管理
- ・ 予算・決算事務
- ・ 契約及び予算執行
- ・ 臨時職員の雇用に関すること
- ・ 契約事業者との連絡調整

### サービス係

- ・ 児童サービス
- ・ ハンディキャップサービス
- ・ 視聴覚サービス
- ・ 地域行政資料サービス
- ・ 図書及び視聴覚資料の選定、発注
- ・ 蔵書管理
- ・ レファレンスサービス・読書相談
- ・ リクエストサービス

### 3 図書館の所在地・開設時期・面積

館名	所在地	電話	開設時期	面積
中央図書館	府中市府中町 2-24	042-362-8647	平成19年12月	6,076 m <sup>2</sup>
白糸台図書館	府中市白糸台 1-60	042-360-3443	昭和46年6月	207 m <sup>2</sup>
西府図書館	府中市西府町 1-60	042-360-8998	昭和47年6月	246 m <sup>2</sup>
武蔵台図書館	府中市武蔵台 2-2	042-576-6390	昭和48年5月	237 m <sup>2</sup>
新町図書館	府中市新町 1-66	042-360-6336	昭和49年3月	223 m <sup>2</sup>
住吉図書館	府中市住吉町 1-61	042-360-5775	昭和49年4月	255 m <sup>2</sup>
是政図書館	府中市是政 2-20	042-360-2882	昭和49年10月	246 m <sup>2</sup>
紅葉丘図書館	府中市紅葉丘 2-1	042-360-7227	昭和50年7月	208 m <sup>2</sup>
押立図書館	府中市押立町 5-4	042-483-4122	昭和53年5月	156 m <sup>2</sup>
四谷図書館	府中市四谷 2-75	042-360-3663	昭和53年5月	180 m <sup>2</sup>
片町図書館	府中市片町 2-17	042-368-7117	昭和62年10月	228 m <sup>2</sup>
宮町図書館	府中市宮町 3-1	042-364-3613	平成20年2月	242 m <sup>2</sup>
生涯学習センター図書館	府中市浅間町 1-7	042-336-5702	平成5年5月	497 m <sup>2</sup>

4 所蔵資料数(平成28年3月31日現在)

(1) 図書資料

(単位:冊)

館名	購入数			寄贈数			除籍数			蔵書数		
	一般	児童	計	一般	児童	計	一般	児童	計	一般	児童	計
中央図書館	14,528	3,214	17,742	1,019	333	1,352	3,339	1,315	4,654	784,389	140,606	924,995
白糸台図書館	1,475	445	1,920	113	18	131	1,396	973	2,369	30,910	22,245	53,155
西府図書館	1,403	494	1,897	76	28	104	1,443	282	1,725	29,526	19,570	49,096
武蔵台図書館	1,368	661	2,029	106	32	138	731	484	1,215	33,057	17,545	50,602
新町図書館	1,273	655	1,928	99	11	110	1,305	653	1,958	26,466	15,235	41,701
住吉図書館	1,153	908	2,061	115	49	164	2,462	1,266	3,728	31,095	17,037	48,132
是政図書館	1,435	528	1,963	107	14	121	2,257	526	2,783	27,208	18,881	46,089
紅葉丘図書館	1,178	706	1,884	79	9	88	922	598	1,520	27,687	17,693	45,380
押立図書館	689	580	1,269	276	44	320	677	282	959	10,174	8,971	19,145
四谷図書館	599	435	1,034	155	37	192	487	494	981	16,996	13,747	30,743
片町図書館	1,179	881	2,060	40	2	42	1,349	814	2,163	21,004	16,259	37,263
宮町図書館	1,200	460	1,660	147	14	161	815	360	1,175	20,323	16,916	37,239
生涯学習センター図書館	1,426	486	1,912	20	12	32	277	101	378	39,346	15,124	54,470
計	28,906	10,453	39,359	2,352	603	2,955	17,460	8,148	25,608	1,098,181	339,829	1,438,010

(2) マイクロフィルム (所蔵は中央図書館)

(単位:点)

区分	購入数	寄贈数	廃棄数	所蔵数
マイクロフィルム	0	0	0	3,998

(3) 視聴覚資料 (所蔵は中央図書館)

(単位:点)

区分	購入数	寄贈数	廃棄数	所蔵数
カセットテープ	0	0	9	8,471
コンパクトディスク	355	12	305	42,416
D V D	248	115	70	7,305
ビデオテープ	0	0	132	10,775
レーザーディスク	0	0	0	3,219
録音図書	11	40	27	854
計	614	167	543	73,040

(4) 雑誌・新聞タイトル数

(単位:タイトル)

館名	雑誌数	新聞数
中央図書館	492	36
白糸台図書館	73	7
西府図書館	70	8
武蔵台図書館	71	7
新町図書館	67	7
住吉図書館	68	7
是政図書館	71	7
紅葉丘図書館	73	7
押立図書館	40	6
四谷図書館	34	6
片町図書館	66	7
宮町図書館	57	8
生涯学習センター図書館	90	9
計	1,272	122

5 図書館利用状況

館名	図書貸出冊数(冊)			視聴覚資料貸出点数(館内利用を含む)(点)							貸出 総合計 (点)	新規登録者数(人)			貸出 利用者数 (人)	開館 日数 (日)
	一般書	児童書	図書合計	カセット	CD	DVD	ビデオ	館内 LD	録音 図書	視聴覚 合計		一般	児童	合計		
中央	766,798	259,686	1,026,484	523	123,811	91,201	5,688	1,694	103	223,020	1,249,504	5,175	1,808	6,983	438,299	322
白糸台	87,483	39,554	127,037	199	3,194	1,269	81	0	0	4,743	131,780	284	97	381	45,429	321
西府	36,111	30,164	66,275	10	928	357	3	0	0	1,298	67,573	164	79	243	20,467	321
武蔵台	56,578	33,693	90,271	26	1,542	737	38	0	0	2,343	92,614	198	85	283	28,781	321
新町	42,119	22,181	64,300	5	566	313	7	0	0	891	65,191	103	45	148	22,864	321
住吉	71,119	49,221	120,340	14	2,106	832	50	0	0	3,002	123,342	210	108	318	41,402	321
是政	51,309	30,845	82,154	23	707	455	19	0	2	1,206	83,360	112	76	188	25,356	321
紅葉丘	49,387	38,256	87,643	10	1,163	716	66	0	0	1,955	89,598	182	84	266	28,194	321
押立	29,998	27,668	57,666	6	969	453	23	0	0	1,451	59,117	166	87	253	18,917	322
四谷	29,959	25,003	54,962	10	1,899	455	2	0	0	2,366	57,328	141	63	204	18,720	317
片町	54,181	32,045	86,226	23	1,446	697	34	0	0	2,200	88,426	209	88	297	30,825	321
宮町	59,777	27,421	87,198	207	2,115	710	19	0	0	3,051	90,249	290	71	361	35,465	303
生涯学習センター	72,286	46,800	119,086	8	1,113	467	7	0	0	1,595	120,681	414	132	546	41,380	320
地区館計	640,307	402,851	1,043,158	541	17,748	7,461	349	0	2	26,101	1,069,259	2,473	1,015	3,488	357,800	3,830
27年度累計	1,407,105	662,537	2,069,642	1,064	141,559	98,662	6,037	1,694	105	249,121	2,318,763	7,648	2,823	10,471	796,099	4,152
26年度累計	1,423,416	630,807	2,054,223	819	157,700	113,868	6,640	2,027	137	281,191	2,335,414	8,006	2,557	10,563	798,873	3,870
増減	-16,311	31,730	15,419	245	-16,141	-15,206	-603	-333	-32	-32,070	-16,651	-358	266	-92	-2,774	282

定例おはなし会		
開催回数(回)	参加者数(人)	平均人数(人)
203	2,180	10.7

ちいさい子のおはなし会		
開催回数(回)	参加者数(人)	平均人数(人)
166	2,651	16.0

インターネット席利用者数(人)	13,580
データベース利用者数(人)	425

団体貸出	
団体数(団体)	貸出冊数(冊)
55	6,084

学級貸出	
学級数(延べ)	貸出数(冊)
3,288	16,640

視聴席利用状況(回)					
カセット	CD	DVD	ビデオ	レーザー	合計
45	935	7,495	2,301	1,599	12,375

中央図書館来館者数(人)	873,298
--------------	---------

臨時休館

- ①学習 平成27年6月17・18・19日(蔵書点検)、9月23・24日(施設保守)
- ②中央 平成27年10月21日(蔵書点検)
- ③押立 平成27年11月17日(蔵書点検)
- ④住吉 平成27年11月17・18日(蔵書点検)
- ※四谷 平成28年2月11日～16日四谷文化センター改修工事に伴い休館(休館日を含む)
- ⑤是政・四谷・宮町 平成27年12月8・9日(蔵書点検)
- ⑥全館 平成28年2月1日(電気設備点検)
- ⑦白糸台・西府・新町 平成28年2月16・17日(蔵書点検)
- ⑧武蔵台・紅葉丘・片町 平成28年3月8・9日(蔵書点検)

## 6 他市との相互利用状況

### (1)京王線沿線7市図書館連携利用状況

八王子市、府中市、調布市、町田市、日野市、多摩市、稲城市の7市間の相互利用(平成20年4月1日開始)

	八王子市民		府中市民		調布市民		町田市民		日野市民		多摩市民		稲城市民		合 計	
	登録者	貸出冊数	登録者	貸出冊数	登録者	貸出冊数	登録者	貸出冊数	登録者	貸出冊数	登録者	貸出冊数	登録者	貸出冊数	登録者	貸出冊数
八王子市	-	-	29	1,655	14	663	283	27,893	175	16,682	58	8,360	8	413	567	55,666
府中市	133	4,862	-	-	248	10,308	25	624	150	8,179	115	7,484	91	4,272	762	35,729
調布市	128	5,392	248	12,500	-	-	22	733	42	1,815	76	3,545	90	5,933	606	29,918
町田市	83	15,144	9	481	7	547	-	-	9	226	26	1,825	11	677	145	18,900
日野市	496	50,673	39	782	12	267	11	399	-	-	49	6,106	3	359	610	58,586
多摩市	611	97,601	117	10,669	23	1,349	163	14,512	273	41,320	-	-	99	15,548	1,286	180,999
稲城市	68	8,472	410	63,706	85	7,892	94	21,392	39	4,914	277	40,992	-	-	973	147,368
計	1,519	182,144	852	89,793	389	21,026	598	65,553	688	73,136	601	68,312	302	27,202	4,949	527,166

注 稲城市との相互利用は平成14年6月より開始

### (2)国分寺市との相互利用(平成15年2月開始)

	国分寺市民		府中市民	
	登録者	貸出冊数	登録者	貸出冊数
国分寺市	-	-	122	9,472
府中市	451	33,778	-	-

### (3)国立市との相互利用(平成21年10月開始)

	国立市民		府中市民	
	登録者	貸出冊数	登録者	貸出冊数
国立市	-	-	66	5,131
府中市	199	13,817	-	-

### (4)小金井市との相互利用(平成21年10月開始)

	小金井市民		府中市民	
	登録者	貸出冊数	登録者	貸出冊数
小金井市	-	-	67	5,652
府中市	370	33,255	-	-



## 7 レファレンス(相談)窓口受付件数(中央図書館/午前9時から午後7時まで受付)

相談受付件数	1日平均件数	開館日数
3,991	12.4	322

## 8 中央図書館学習室利用状況

	利用人数(人)	1日平均人数(人)	開館日数(日)
一般席	76,106	236.4	322
パソコン席	24,059	74.7	322
計	100,165	311.1	322

## 9 リクエストサービス

## (1) 受付したリクエスト統計

## ア 図書・雑誌

(単位:件)

受付窓口		中央	白糸台	西府	武蔵台	新町	住吉	是政	紅葉丘	押立	四谷	片町	宮町	学習	WEB	携帯	全体合計	
リクエスト受付件数	一般図書	24,813	6,626	2,017	3,026	2,018	4,708	2,928	3,544	2,825	3,047	2,825	3,863	4,270	292,658	3,475	362,643	
	雑誌	2,360	578	192	295	297	534	476	506	394	352	335	473	417	27,925	200	35,334	
	児童書	8,736	1,077	770	593	580	2,374	620	1,793	936	1,173	1,027	610	1,219	56,315	526	78,349	
	外国語図書	184	27	5	5	22	12	0	8	6	3	1	6	14	1,282	13	1,588	
	図書・雑誌計	36,093	8,308	2,984	3,919	2,917	7,628	4,024	5,851	4,161	4,575	4,188	4,952	5,920	378,180	4,214	477,914	
	館内OPAC予約件数	一般図書	9,256	837	257	259	162	823	180	374	115	98	244	460	1,085	-	-	14,150
		雑誌	687	75	51	19	60	48	15	169	6	11	18	0	72	-	-	1,231
		児童書	1,171	171	100	57	37	471	66	76	25	39	79	83	232	-	-	2,607
		外国語図書	19	1	1	0	0	1	0	0	0	0	0	1	5	-	-	28
	図書・雑誌計	11,133	1,084	409	335	259	1,343	261	619	146	148	341	544	1,394	-	-	18,016	
市外図書館からの借用件数		4,347	810	277	625	180	673	182	428	297	285	382	445	265	-	-	9,196	

## イ 視聴覚資料

(単位:件)

受付窓口		中央	白糸台	西府	武蔵台	新町	住吉	是政	紅葉丘	押立	四谷	片町	宮町	学習	WEB	携帯	全体合計	
リクエスト受付件数	カセット	15	50	6	5	2	2	2	0	5	1	4	5	5	555	0	657	
	C D	1,489	402	99	166	47	185	55	83	107	554	134	366	56	24,709	419	28,871	
	ビデオ	18	40	0	0	0	0	4	8	6	1	16	2	3	434	5	537	
	D V D	1,368	223	34	78	33	138	88	141	61	109	85	110	76	10,489	104	13,137	
	視聴覚資料計	2,890	715	139	249	82	325	149	232	179	665	239	483	140	36,187	528	43,202	
	館内OPAC予約件数	カセット	0	0	0	0	0	0	0	0	0	0	0	0	0	-	-	0
		C D	461	34	1	3	9	42	2	4	3	5	11	27	29	-	-	631
		ビデオ	1	1	0	0	0	4	0	0	0	0	3	1	0	-	-	10
		D V D	484	28	11	9	14	44	2	10	3	3	4	18	32	-	-	662
	視聴覚資料計	946	63	12	12	23	90	4	14	6	8	18	46	61	-	-	1,303	

## ウ リクエスト提供数

(単位:件)

受付窓口	中央	白糸台	西府	武蔵台	新町	住吉	是政	紅葉丘	押立	四谷	片町	宮町	学習	WEB	携帯	全体合計
リクエスト受付総数	38,983	9,023	3,123	4,168	2,999	7,953	4,173	6,083	4,340	5,240	4,427	5,435	6,060	414,367	4,742	521,116
キャンセル総数	6,151	781	253	510	400	707	374	704	388	372	567	481	675	46,355	802	59,520
リクエスト提供総数	32,832	8,242	2,870	3,658	2,599	7,246	3,799	5,379	3,952	4,868	3,860	4,954	5,385	368,012	3,940	461,596

## (2)リクエストの多かった資料

## ア 図書資料 上位10冊

	平成27年4月2日	予約数	平成27年8月1日	予約数	平成27年12月1日	予約数	平成28年3月1日	予約数
1	サラバ! 上	472	火花	876	火花	886	火花	806
	西 加奈子		又吉 直樹		又吉 直樹		又吉 直樹	
2	サラバ! 下	422	ラプラスの魔女	582	ラプラスの魔女	545	人魚の眠る家	548
	西 加奈子		東野 圭吾		東野 圭吾		東野 圭吾	
3	虚ろな十字架	376	サラバ! 上	500	サラバ! 上	450	ラプラスの魔女	504
	東野 圭吾		西 加奈子		西 加奈子		東野 圭吾	
4	満顔	374	サラバ! 下	445	サラバ! 下	395	サラバ! 上	403
	米澤 穂信		西 加奈子		西 加奈子		西 加奈子	
5	フランス人は10着しか服を持たない	355	鹿の王 上 生き残った者	436	フランス人は10着しか服を持たない	381	フランス人は10着しか服を持たない	385
	ジェニファー・L. スコット		上橋 菜穂子		ジェニファー・L. スコット		ジェニファー・L. スコット	
6	銀翼のイカロス	351	フランス人は10着しか服を持たない	418	下町ロケット2 ガウデイ計画	356	サラバ! 下	358
	池井戸 潤		ジェニファー・L. スコット		池井戸 潤		西 加奈子	
7	アイネクライネナハトムジーク	346	鹿の王 下 還って行くもの	412	鹿の王 上 生き残った者	343	下町ロケット2 ガウデイ計画	347
	伊坂 幸太郎		上橋 菜穂子		上橋 菜穂子		池井戸 潤	
8	マスカレード・イブ	338	満顔	315	流	336	流	324
	東野 圭吾		米澤 穂信		東山 彰良		東山 彰良	
9	村上海賊の娘 上巻	335	リバーズ	307	鹿の王 下 還って行く者	322	あの家に暮らす四人の女	288
	和田 竜		湊 かなえ		上橋 菜穂子		三浦 しをん	
10	悲嘆の門 上	332	悲嘆の門 上	296	あの家に暮らす四人の女	304	坂の途中の家	273
	宮部 みゆき		宮部 みゆき		三浦 しをん		角田 光代	

イ 視聴覚資料 上位10点

	平成27年4月2日	予約数	平成27年8月1日	予約数	平成27年12月1日	予約数	平成28年3月1日	予約数
1	アナと雪の女王(DVD)	146	アナと雪の女王(DVD)	158	アナと雪の女王(DVD)	156	アナと雪の女王(DVD)	156
	クリス・バック		クリス・バック		クリス・バック		クリス・バック	
2	いきものばかり メンバーズ BESTセレクション(CD)	139	いきものばかり メンバーズ BESTセレクション(CD)	136	いきものばかり メンバーズ BESTセレクション(CD)	138	いきものばかり メンバーズ BESTセレクション(CD)	136
	いきものがかり		いきものがかり		いきものがかり		いきものがかり	
3	レ・ミゼラブル(DVD)	131	日本の恋と、ユーミンと。松任 谷由実40周年記念ベストアル バム(CD)	127	日本の恋と、ユーミンと。松任 谷由実40周年記念ベストアル バム(CD)	126	日本の恋と、ユーミンと。松任 谷由実40周年記念ベストアル バム(CD)	120
	トム・フーパー		松任谷 由実		松任谷 由実		松任谷 由実	
4	日本の恋と、ユーミンと。松任 谷由実40周年記念ベストアル バム(CD)	128	レ・ミゼラブル(DVD)	127	レ・ミゼラブル(DVD)	120	レ・ミゼラブル(DVD)	115
	松任谷 由実		トム・フーパー		トム・フーパー		トム・フーパー	
5	英国王のスピーチ(DVD)	114	英国王のスピーチ(DVD)	108	英国王のスピーチ(DVD)	104	英国王のスピーチ(DVD)	97
	トム・フーパー		トム・フーパー		トム・フーパー		トム・フーパー	
6	塔の上のラプンツェル(DVD)	101	図書館戦争(DVD)	108	塔の上のラプンツェル(DVD)	89	塔の上のラプンツェル(DVD)	85
	ネイサン・グレノ		佐藤 信介		ネイサン・グレノ		ネイサン・グレノ	
7	図書館戦争(DVD)	82	塔の上のラプンツェル(DVD)	95	図書館戦争(DVD)	88	図書館戦争(DVD)	84
	佐藤 信介		ネイサン・グレノ		佐藤 信介		佐藤 信介	
8	YUZU YOU 2006-2011(CD)	77	Superfly BEST(CD)	71	YUZU YOU 2006-2011(CD)	68	Superfly BEST(CD)	76
	ゆず		Superfly		ゆず		Superfly	
9	カールじいさんの空飛ぶ家(DVD)	74	YUZU YOU 2006-2011(CD)	69	Superfly BEST(CD)	67	YUZU YOU 2006-2011(CD)	63
	PETE DOCTER		ゆず		Superfly		ゆず	
10	武士の家計簿(DVD)	71	カールじいさんの空飛ぶ家(DVD)	68	アナと雪の女王 オリジナル・サウンドトラック(CD)	56	武士の家計簿(DVD)	59
	森田 芳光		PETE DOCTER		クリステン・ベル		森田 芳光	

10 児童サービス

(1) 定例おはなし会

開催回数	(回)	参加人数(延べ)人
	203	2,180

(ア) 中央図書館

	回数(回)	参加人数 (延べ)人	内) 子ども (延べ)人
木曜おはなし会	46	649	501
土曜おはなし会	12	210	135
夏のおたのしみおはなし会	1	42	31
冬のおたのしみおはなし会	1	37	25
計	60	938	692

(イ) 地区図書館 ※各館毎月1回、水または木曜日に開催

館名	回数 (回)	参加人数 (延べ)人	内) 子ども (延べ)人
白糸台図書館	12	86	65
西府図書館	12	124	98
武蔵台図書館	12	59	36
新町図書館	12	46	30
住吉図書館	12	65	41
是政図書館	12	149	88
紅葉丘図書館	12	157	108
押立図書館	12	131	102
四谷図書館	12	114	89
片町図書館	12	132	119
宮町図書館	11	68	56
生涯学習センター図書館	12	111	62
計	143	1,242	894

(2) ちいさい子のおはなし会

開催回数	(回)	参加人数(延べ)人
	166	2,651

(ア) 中央図書館 ※毎月、第2・4木曜日に開催

開催回数	(回)	参加人数 (延べ)人	内) 子ども (延べ)人
	23	666	345

(イ) 地区図書館 ※各館毎月1回、水または木曜日に開催

館名	回数 (回)	参加人数 (延べ)人	内) 子ども (延べ)人
白糸台図書館	12	218	115
西府図書館	12	157	78
武蔵台図書館	12	150	81
新町図書館	12	77	42
住吉図書館	12	182	96
是政図書館	12	194	100
紅葉丘図書館	12	164	85
押立図書館	12	80	43
四谷図書館	12	148	81
片町図書館	12	225	144
宮町図書館	11	185	95
生涯学習センター図書館	12	205	105
計	143	1,985	1,065

## (3)よむよむ探検隊(小学4・5・6年生のためのブックトーク)

テーマ	実施日	参加人数(人)
とっておきの道具	7月25日	7
はっけん、はっけん、大発見!	10月17日	5
チクタク時間旅行	11月21日	4
図書館で算数	12月12日	5
計		21

※中央図書館のみ

## (4)赤ちゃん絵本文庫

実施場所	実施回数(回)	受診者数(延べ 人)	登録者数(延べ 人)	貸出者数(延べ 人)	貸出冊数(延べ 冊)
保健センター	36	2,247	1,120	133	459

## (5)企画

名称	実施期間	実施場所	参加人数(延べ)人	内)子ども(延べ)人
子ども読書キャンペーン 「おいしいピクニック」	4月10日～5月17日	全館	1,861	1,861
七夕の短冊	6月17日～7月7日	中央図書館	472	472
夏休み読書キャンペーン 「この本読んだかい？」	7月18日～8月31日	中央図書館	1,320	1,320
計			3,653	3,653

## (6)講演会・講座・おはなし会

名 称	実施日	実施場所	参加人数 (延べ) (人)	内) 子ども (人)
子ども読書の日 おはなしいっぱいのお会	4月19日	中央図書館	30	18
絵本だいすきおはなしキャラバン	4月14日	女性センター	17	9
	4月17日	子ども家庭支援センター「たち」	38	20
	4月21日	押立文化センター	9	5
	4月24日	郷土の森総合体育館	10	5
	4月28日	美術館	18	9
	5月14日	北山保育所	40	33
	10月6日	美術館	28	14
	10月16日	女性センター	12	6
	10月20日	押立文化センター	4	2
	10月23日	子ども家庭支援センター「たち」	42	22
	10月30日	郷土の森総合体育館	30	16
	11月12日	北山保育所	61	44
読み聞かせ講習会	6月5日	市民会館	148	0
	6月26日			
	6月30日			
	7月14日			
	9月8日			
	9月14日			
おはなしボランティア ステップアップ講座 (図書館おはなしボランティア対象)	10月19日	市民会館 ・ 中央図書館	294	0
	10月27日			
	11月16日			
	11月30日			
	12月7日			
	12月21日			
	2月15日			
3月1日				

## (7)学校との連携

ア 職場体験及びボランティア  
中央図書館 (11校 33人)

学校名	実施日	学年	人数(人)	内容
府中市立府中第九中学校	6月 29、30日	2学年	2	職場体験
	7月 1、2、3日			
大妻多摩中学校	8月 13日	2学年	1	ボランティア
顕明館中学校	8月 21日	3学年	1	ボランティア
府中市立府中第四中学校	8月 31日	2学年	4	職場体験
	9月 2、3、4、5日			
府中市立府中第六中学校	9月 7、8、9、10、11日	2学年	4	職場体験
府中市立府中第十中学校	9月 14、15、16、17、18日	2学年	4	職場体験
府中市立府中第二中学校	9月 28、29、30日	2学年	4	職場体験
	10月 1、2日			
府中市立府中第一中学校	10月 5、7、8、9日	2学年	3	職場体験
府中市立府中第五中学校	10月 26、27、28、29、30日	2学年	4	職場体験
府中市立浅間中学校	11月 5、7、9、10日	2学年	4	職場体験
大東学園高等学校	11月 13日	1学年	2	職場体験

## 地区図書館 (7校 16人)

学校名	実施日	学年	人数(人)	内容	館名
府中市立府中第八中学校	7月 1日	2学年	2	職場体験	住吉図書館
府中市立府中第九中学校	7月 1、3日	2学年	2	職場体験	是政図書館
府中市立府中第二中学校	9月 1、2日	特別支援学級2学年	2	職場体験	白糸台図書館
府中市立府中第一中学校	10月 6、7、8、9日	2学年	2	職場体験	西府図書館
府中市立府中第五中学校	10月 26、27、29日	2学年	2	職場体験	新町図書館
府中市立府中第一中学校	11月 5、6日	特別支援学級2学年	1	職場体験	新町図書館
府中市立浅間中学校	11月 4、10日	2学年	2	職場体験	白糸台図書館
府中市立府中第三中学校	11月 10日	2学年	3	職場体験	住吉図書館

イ 学校からの要請で行った事業

学 校 名	日 付	場 所	内 容
府中市立府中第二小学校 2学年	6月4日	中央図書館	町たんけん
府中市立府中第三小学校 3学年	6月11日	中央図書館	社会科見学
府中市立府中第二小学校 2学年	6月18日	中央図書館	社会科見学
府中市立武蔵台小学校 3学年	6月26日	中央図書館	社会科見学
府中市立府中第一小学校 2学年	7月2日	中央図書館	町たんけん
府中市立府中第十小学校 3学年	9月15日	中央図書館	社会科見学
府中市立浅間中学校 1学年	11月20日	中央図書館	職場訪問
府中市立第七中学校	11月30日	第七中学校	読み聞かせ講習会
府中市立府中第七小学校 5、6学年	2月6日	第七小学校	ブックトーク
府中市立新町小学校 5、6学年	2月10日	新町小学校	ブックトーク

ウ 図書館(実習)

学 校 名	実 施 日	学 年	人 数	内 容
白百合女子大学	8月3日～17日	3	1	図書館実習(司書講習)
立教大学	8月3日～17日	4	1	図書館実習(司書講習)

(8)ふちゅうカレッジ出前講座

日 付	団 体 名	タ イ ト ル	場 所	参加人数(人)		
				大人	子ども	計
7月8日	府中第二小学校PTA	子どもに絵本を	第二小学校	38	0	38
9月1日	絵本だいすき	子どもに絵本を	中央図書館	17	0	17
11月26日	府中第十小学校木いちごの会	子どもに絵本を	第十小学校	38	0	38

(9)パンフレット等の作成

内 容	タ イ ト ル	配 布 対 象
図書館のPRパンフレット	としょかんへおいでよ	小学校新1年生向け
図書館利用案内	本の森 としょかんへようこそ	小学生向け
図書館見学用図書館パンフレット	ようこそ図書館へ	小学生向け
読み聞かせパンフレット	読み聞かせハンドブック	読み聞かせをしている方向け
おすすめ本リスト(夏休み)	それいけ!としょかんたんけんたい	小学生向け
	BOOKS FOR YOU	中学生向け
おすすめ本リスト	読み聞かせに向く絵本のリスト	読み聞かせをしている方向け
	読み聞かせに向く物語のリスト	読み聞かせをしている方向け
	いっしょによもうよ 0～2さいのえほん	乳幼児向け
	いっしょによもうよ 赤ちゃんえほん	乳児向け
	とっておきの本・100冊	小学生向け
子ども用調べ案内	とっておきの本・30冊	中学生向け
	調べもののための本のさがしかた	小学生向け
子ども用調べ案内	調べものためのインターネット	小学生向け
	YAコーナー PRパンフレット	YAコーナー
子ども読書活動推進計画PR	第三期府中市子ども読書活動推進計画<PR版>	全対象



## 11 ハンディキャップサービス

### (1) 利用状況

#### ア 宅配貸出

宅配人数(人)	宅配回数(延)(回)
24	215

貸出資料数	図書 (冊)	CD (点)	ビデオ・DVD (点)	カセット・ (テープ図書含む) (点)	デージー (点)	計(点)
	1,346	483	14	3	355	2,201

#### イ 郵送貸出

対象人数(人)	19
---------	----

貸出資料数	録音図書(デージー図書・ テープ図書) (点)	点字図書 (冊)	カセット・CD (点)	計 (点)
	412	86	89	587

### (2) 所蔵状況

種類	大活字本 (冊)	点字図書 (冊)	録音図書 (点)	布の絵本 (冊)	さわる絵本 (冊)	点字雑誌 (冊)	計 (点)
数量	3,281	566	854	87	48	307	5,143

### (3) ボランティア活動

ア 対面朗読	85回
イ 録音図書作成 (プライベートデージー含む)	24タイトル
ウ 布絵本作成	5タイトル

### (4) 講座・展示

名 称	実 施 日	実 施 場 所	参加人数(延べ)人
布の絵本・さわる絵本の展示	10月1日～29日	心身障害者福祉センター	—
音訳ボランティア養成講座(ステップアップ)	10月9、23、30日、11月11日、 27日	ルミエール府中	28
デージー図書編集講座(ステップアップ講座)	1月22日、2月18、19日	ルミエール府中	19

## 12 除籍資料等の有効活用

図書館で不用となった資料を有効活用するため、リサイクル本として市の施設と市民に提供した。また、市民から寄贈された資料も同様の理由から「市民リサイクル」として市民に提供した。

### (1) 市の施設へのリサイクル

実施日：平成27年6月16日(火)

場 所：中央図書館 4階メディア通り

施設数 (箇所)	提供冊数 (冊)	持帰り冊数 (冊)	持帰り率 (%)
28	5,553	2,834	51.0

[内訳]

	施設数(箇所)	持帰り冊数(冊)
保育所	9	1,460
学童クラブ	3	104
学校	10	926
その他	6	344
計	28	2,834

\* 持帰り率＝持帰り冊数÷提供冊数×100

\* 残った児童書は中央図書館不用図書リサイクルで市民に提供。

\* 市の施設以外では、平成28年1月28日(木)に市内にある少年院に不用図書194冊を提供。

### (2) 市民へのリサイクル

#### ア 中央図書館不用雑誌リサイクル

実施回数及び期間：12回(月1回実施)

平成27年	4月22日(水)	～24日(金)	平成27年	10月22日(木)	～26日(月)
	5月20日(水)	～21日(木)		11月18日(水)	～22日(日)
	6月17日(水)	～21日(日)		12月23日(水)	～25日(金)
	7月23日(木)	～26日(日)	平成28年	1月20日(水)	～23日(土)
	8月19日(水)	～23日(日)		2月17日(水)	～22日(月)
	9月26日(土)	～28日(月)		3月24日(水)	～26日(土)

※上記に加え、地区図書館不用雑誌リサイクルの残りを7月26日(日)～30日(木)に中央図書館で提供

場 所：ルミエール府中1階リサイクル図書コーナー

館 名	提供冊数 (冊)	持帰り冊数 (冊)	持帰り率 (%)	記名持帰者数 (人)	1人平均冊数 (冊)
中央図書館	5,117	5,117	100.0	953	5.37

#### イ 地区図書館不用雑誌リサイクル

実施期間：平成27年7月5日(日)～19日(日)の開館日

場 所：各文化センター、生涯学習センター

館 名	提供冊数 (冊)	持帰り冊数 (冊)	持帰り率 (%)	記名持帰者 (人)	1人平均 冊数(冊)
白糸台図書館	931	924	99.2	185	5.0
西府図書館	914	839	91.8	194	4.3
武蔵台図書館	935	935	100.0	180	5.2
新町図書館	847	803	94.8	181	4.4
住吉図書館	1,048	1,048	100.0	230	4.6
是政図書館	1,200	1,156	96.3	237	4.9
紅葉丘図書館	1,032	801	77.6	181	4.4
押立図書館	589	483	82.0	97	5.0
四谷図書館	534	408	76.4	88	4.6
宮町図書館	743	601	80.9	155	3.9
片町図書館	660	628	95.2	164	3.8
生涯学習センター 図書館	1,058	938	88.7	203	4.6
計	10,491	9,564	91.2	2,095	4.6

ウ 中央図書館不用図書リサイクル

実施回数及び期間: 21回実施(不定期)

平成27年4月4日(土)～5日(日)、5月15日(金)～17日(日)、29日(金)～30日(土)、6月3日(水)～6日(土)、21日(日)～26日(金)、7月3日(金)～6日(月)、10日(金)～15日(水)、8月14日(金)～16日(日)、9月19日(土)～23日(水)、10月16日(金)～18日(日)、11月4日(水)～7日(土)、8日(日)～11日(水)、13日(金)～15日(日)、12月1日(火)～4日(金)、5日(土)～8日(火)、10日(木)～12日(土)、14日(月)、18日(金)、25日(金)～28日(月)、平成28年1月11日(月)～14日(木)、24日(日)～28日(木)

場 所: ルミエール府中1階リサイクル図書コーナー

館 名	提供冊数(冊)	持帰り冊数(冊)	持帰り率(%)	記名持帰者数(人)	1人平均冊数(冊)
中央図書館	4,211	4,211	100.0	940	4.5

エ 地区図書館不用図書リサイクル

実施期間: 平成27年10月6日(火)～10月25日(日)の開館日

場 所: 各文化センター(押立図書館を除く)、生涯学習センター

館 名	提供冊数(冊)	持帰り冊数(冊)	持帰り率(%)	記名持帰者数(人)	1人平均冊数(冊)
白糸台図書館	1,140	1,123	98.5	288	3.9
西府図書館	1,218	886	72.7	207	4.3
武蔵台図書館	1,166	1,116	95.7	357	3.1
新町図書館	1,141	1,100	96.4	302	3.6
住吉図書館	3,022	2,496	82.6	493	5.1
是政図書館	2,254	2,063	91.5	430	4.8
紅葉丘図書館	1,100	879	79.9	230	3.8
四谷図書館	737	412	55.9	132	3.1
宮町図書館	474	468	98.7	135	3.5
片町図書館	1,179	1,143	96.9	297	3.8
生涯学習センター図書館	583	575	98.6	161	3.6
計	14,014	12,261	87.5	3,032	4.0

オ 地区図書館寄贈本リサイクル

実施期間: 平成27年1月19日(火)～1月24日(日)の開館日

場 所: 白糸台図書館、住吉図書館、是政図書館、片町図書館、生涯学習センター図書館

館 名	提供冊数(冊)	持帰り冊数(冊)	持帰り率(%)	記名持帰者数(人)	1人平均冊数(冊)
白糸台図書館	209	185	88.5	56	3.3
住吉図書館	250	250	100.0	52	4.8
是政図書館	352	352	100.0	61	5.8
片町図書館	172	161	93.6	38	4.2
生涯学習センター図書館	280	244	87.1	74	3.3
計	1,263	1,192	94.4	281	4.2

(3) 市民寄贈本リサイクル(通年)

市民等から寄贈された図書

2,516冊を図書館リサイクル本コーナーにおいて市民に提供した。

### 13 利用者用インターネット端末利用状況

#### (1) 中央図書館インターネット端末利用

13,580人（うちデータベース利用者数425人）

#### (2) データベース タイトル一覧

- ・日経テレコン21
- ・聞蔵Ⅱ（朝日新聞記事検索）
- ・MAGAZINE PLUS
- ・ヨミダス歴史館
- ・官報情報検索サービス
- ・ジャパンナレッジ
- ・レクシスアズワン
- ・中日新聞・東京新聞記事データベース
- ・毎日Newsパック
- ・ポプラディアネット
- ・Naxos Music Library
- ・ブリタニカオンラインジャパン
- ・理科年表プレミアム

14 主な年間事業

(1) レファレンス講座

事業名	講師	日時／会場	参加者数(人)
図書館レファレンス講座 「映画になった児童文学」	川端 有子氏 (日本女子大学家政学部児童学科教授)	平成27年10月10日(土) ルミエール府中第1・2会議室	34

(2) 図書館講演会

事業名	講師	日時／会場	参加者数
科学遊び 「きみはコロンブスをこえられるか～たまごの実験～」	坂口 美佳子氏 (科学読み物研究会会員)	平成27年7月30日(木) ルミエール府中第1・2会議室	47
図書館講演会 「みぢかなアリのふしぎなせいかつ」	佐藤 俊幸氏 (東京農工大学農学部准教授)	平成27年10月11日(日) ルミエール府中講習会議室	45
図書館講演会 「2時間でわかるイスラーム」	飯塚 正人氏 (東京外国語大学アジア・アフリカ言語文化研究所所長)	平成27年12月13日(日) ルミエール府中講習会議室	39
図書館講演会 「お仕事小説はこうして生まれた！作家のアイデア帳」	山本 幸久氏 (作家)	平成28年2月27日(土) ルミエール府中第1・2会議室	43 (「作家への質問」 のべ参加数 68)

(3)図書館ガイドツアー  
計18回 参加者:63人

(4)本探しのパートナー「検索案内」  
計59回 参加者:63人

(5)図書館員体験ツアー(小学生対象)  
計6回 参加者78人

(6)図書館探検隊(小学生対象)  
計4回 参加者:43人

(7)その他(各1回開催)

事業名		日時	参加者数(人)
講習会	本の病院～ご自宅の本を修理します	平成27年5月23日	18
講習会	しかけカードの作りかた教室	平成27年7月18日	43
朗読会	朗読だからおもしろい「真夏の怪談話」	平成27年8月8日	39
演奏会	弦楽四重奏クラシックコンサート	平成27年9月20日	115
ワークショップ	POPを作ろう!	平成27年9月19日～10月18日	85
講習会	簡単にできる手作り本を創ろう	平成27年11月8日	21
講演会	JAXAがきた!2014	平成27年12月19日	49
落語会	第8回 新春府中寄席「三笑亭可龍の落語会」	平成28年1月30日	135
講演会	ビジネス支援イベント「株式会社緑陽社講演会」	平成28年3月12日	26
映画会	第9回映画会バリアフリー上映「博士の愛した数式」	平成28年3月26日	44

企画テーマ展示

①特集e棚

テーマ展示:38

②視聴覚コーナー

テーマ展示:44

15 市民・登録者一人あたりの利用状況

※人口は平成28年4月1日現在

(1) 人口一人あたりの図書貸出冊数

8.0 冊	$\frac{\text{貸出冊数}}{\text{人口}}$	$\frac{2,069,642}{257,318}$
-------	---------------------------------	-----------------------------

(2) 人口一人あたりの図書・視聴覚資料貸出数

9.0 点	$\frac{\text{貸出総数}}{\text{人口}}$	$\frac{2,318,763}{257,318}$
-------	---------------------------------	-----------------------------

(3) 貸出登録率

62.2 %	$\frac{\text{登録者数}}{\text{人口}}$	$\frac{160,103}{257,318}$
--------	---------------------------------	---------------------------

(4) 登録者一人あたりの図書貸出冊数

12.9 冊	$\frac{\text{貸出冊数}}{\text{登録者数}}$	$\frac{2,069,642}{160,103}$
--------	-----------------------------------	-----------------------------

(5) 登録者数一人あたりの図書・視聴覚資料貸出数

14.5 点	$\frac{\text{貸出総数}}{\text{登録者数}}$	$\frac{2,318,763}{160,103}$
--------	-----------------------------------	-----------------------------

(6) 人口一人あたりの蔵書冊数

5.6 冊	$\frac{\text{蔵書冊数}}{\text{人口}}$	$\frac{1,438,010}{257,318}$
-------	---------------------------------	-----------------------------

(7) 人口一人あたりの視聴覚資料所蔵点数

0.3 点	$\frac{\text{所蔵点数}}{\text{人口}}$	$\frac{73,040}{257,318}$
-------	---------------------------------	--------------------------

(8) 人口一人あたりの図書購入費(税込)

292.6 円	$\frac{\text{図書購入費}}{\text{人口}}$	$\frac{75,286,470}{257,318}$
---------	----------------------------------	------------------------------

(9) 人口一人あたりの視聴覚資料購入費(税込)

17.0 円	$\frac{\text{視聴覚購入費}}{\text{人口}}$	$\frac{4,376,160}{257,318}$
--------	-----------------------------------	-----------------------------





# 参 考 资 料

1 所蔵資料数の推移

(1) 図書資料

(単位:冊)

		中央	白糸台	西府	武蔵台	新町	住吉	是政	紅葉丘	押立	四谷	片町	宮町 (桜通)	生涯学習 センター	保存庫	合計
平成19年度	一般	661,562	30,090	36,185	34,274	31,160	36,359	29,382	25,474	6,141	16,559	22,611	13,418	36,222	0	979,437
	児童	125,780	22,787	20,742	17,370	16,804	19,107	18,238	16,459	6,154	13,208	15,889	17,190	13,492	0	323,220
	合計	787,342	52,877	56,927	51,644	47,964	55,466	47,620	41,933	12,295	29,767	38,500	30,608	49,714	0	1,302,657
平成20年度	一般	660,839	30,002	33,753	33,725	30,382	35,305	29,704	26,364	6,229	16,744	23,302	15,244	36,503	0	978,096
	児童	126,970	22,708	19,412	17,553	16,797	18,506	18,687	16,881	6,194	13,417	16,293	17,716	13,772	0	324,906
	合計	787,809	52,710	53,165	51,278	47,179	53,811	48,391	43,245	12,423	30,161	39,595	32,960	50,275	0	1,303,002
平成21年度	一般	679,558	30,453	31,103	32,685	29,790	34,506	28,827	26,735	6,237	16,638	22,208	14,699	35,592	0	989,031
	児童	128,450	23,136	19,284	17,288	16,800	16,823	18,647	17,168	6,014	13,658	15,227	14,813	13,485	0	320,793
	合計	808,008	53,589	50,387	49,973	46,590	51,329	47,474	43,903	12,251	30,296	37,435	29,512	49,077	0	1,309,824
平成22年度	一般	698,329	30,660	29,916	33,074	29,584	34,152	28,151	27,290	6,403	16,547	21,857	16,545	35,184	0	1,007,692
	児童	131,716	22,751	19,430	17,176	16,983	16,935	18,792	17,109	6,203	13,295	15,387	15,116	13,677	0	324,570
	合計	830,045	53,411	49,346	50,250	46,567	51,087	46,943	44,399	12,606	29,842	37,244	31,661	48,861	0	1,332,262
平成23年度	一般	716,696	30,712	30,357	33,247	26,980	33,976	27,803	27,276	6,703	16,241	21,424	17,705	35,839	0	1,024,959
	児童	134,339	22,829	19,329	17,372	15,975	17,242	18,706	16,881	6,345	13,123	15,387	15,509	13,799	0	326,836
	合計	851,035	53,541	49,686	50,619	42,955	51,218	46,509	44,157	13,048	29,364	36,811	33,214	49,638	0	1,351,795
平成24年度	一般	734,418	30,765	30,100	33,341	27,167	33,944	28,280	27,435	6,494	16,486	21,918	18,685	36,717	0	1,045,750
	児童	136,287	22,972	19,298	17,561	15,453	17,498	18,388	17,134	6,166	13,298	15,813	15,754	14,100	0	329,722
	合計	870,705	53,737	49,398	50,902	42,620	51,442	46,668	44,569	12,660	29,784	37,731	34,439	50,817	0	1,375,472
平成25年度	一般	751,864	31,057	29,931	33,483	26,893	33,423	28,112	27,668	6,581	16,560	22,250	19,388	37,569	0	1,064,779
	児童	137,441	23,119	19,295	17,775	15,361	17,292	18,694	17,236	6,152	13,375	16,138	16,305	14,442	0	332,625
	合計	889,305	54,176	49,226	51,258	42,254	50,715	46,806	44,904	12,733	29,935	38,388	35,693	52,011	0	1,397,404
平成26年度	一般	766,824	30,871	29,930	32,565	26,515	32,797	28,111	27,527	9,637	16,828	21,647	19,999	38,093	0	1,081,344
	児童	138,259	22,680	19,216	17,337	15,131	17,382	18,748	17,514	8,778	13,496	16,089	16,758	14,638	0	336,026
	合計	905,083	53,551	49,146	49,902	41,646	50,179	46,859	45,041	18,415	30,324	37,736	36,757	52,731	0	1,417,370
平成27年度	一般	784,389	30,910	29,526	33,057	26,466	31,095	27,208	27,687	10,174	16,996	21,004	20,323	39,346	0	1,098,181
	児童	140,606	22,245	19,570	17,545	15,235	17,037	18,881	17,693	8,971	13,747	16,259	16,916	15,124	0	339,829
	合計	924,995	53,155	49,096	50,602	41,701	48,132	46,089	45,380	19,145	30,743	37,263	37,239	54,470	0	1,438,010

(2) 視聴覚資料(所蔵は中央図書館のみ)

(単位:点)

	カセット テープ	CD	ビデオ テープ	レーザー ディスク	DVD	合計
平成19年度	8,652	43,875	16,192	3,242	4,697	76,658
平成20年度	8,437	44,135	16,081	3,234	5,014	76,901
平成21年度	8,559	44,118	15,368	3,219	5,306	76,570
平成22年度	8,536	42,025	13,890	3,222	5,734	73,407
平成23年度	8,504	42,189	13,673	3,218	6,158	73,742
平成24年度	8,497	42,588	12,613	3,220	6,827	73,745
平成25年度	8,486	42,486	11,055	3,220	7,006	72,253
平成26年度	8,479	42,339	10,906	3,219	7,064	72,007
平成27年度	8,471	42,416	10,775	3,219	7,305	72,186

(録音図書除く)  
(録音図書除く)  
(録音図書除く)  
(録音図書除く)  
(録音図書除く)  
(録音図書除く)  
(録音図書除く)  
(録音図書除く)  
(録音図書除く)

(3) マイクロフィルム(所蔵は中央図書館のみ)

平成19年度	3,974
平成20年度	3,988
平成21年度	3,987
平成22年度	3,987
平成23年度	3,987
平成24年度	3,987
平成25年度	3,998
平成26年度	3,998
平成27年度	3,998

2 貸出冊(点)数の推移

(単位:冊(点))

																開館 日数	備考 耐震改修工事のための長期臨時休館	
		中央	白糸台	西府	武蔵台	新町	住吉	是政	紅葉丘	押立	四谷	片町	宮町 (桜通)	生涯学習 センター	合計			
平成19年度	図 書	一般	471,339	89,613	37,358	60,170	46,356	69,743	51,166	27,254	20,463	27,424	56,407	29,985	104,729	1,092,007	3,798	紅葉丘図書館 平成19年 9月 1日～平成20年 2月29日 (ただし、平日午後リクエスト資料の貸出を実施)
		児童	158,276	49,683	29,069	35,294	24,184	46,365	31,981	17,571	16,552	27,665	30,719	31,419	51,733	550,511		
		合計	629,615	139,296	66,427	95,464	70,540	116,108	83,147	44,825	37,015	55,089	87,126	61,404	156,462	1,642,518		
	視聴覚	278,023	3,135	1,599	3,855	2,160	2,697	1,014	1,813	1,456	1,560	1,297	953	2,675	302,237			
	総合計	907,638	142,431	68,026	99,319	72,700	118,805	84,161	46,638	38,471	56,649	88,423	62,357	159,137	1,944,755			
平成20年度	図 書	一般	857,571	88,593	39,987	61,794	39,264	75,516	55,333	54,081	21,708	21,211	51,790	59,022	75,267	1,501,137	4,055	四谷図書館 平成20年11月 1日～平成21年 6月14日 (ただし、平日午後リクエスト資料の貸出を実施)
		児童	310,832	50,991	30,779	35,338	22,767	53,711	32,135	36,589	17,951	19,805	27,875	28,029	41,870	708,672		
		合計	1,168,403	139,584	70,766	97,132	62,031	129,227	87,468	90,670	39,659	41,016	79,665	87,051	117,137	2,209,809		
	視聴覚	428,327	4,419	1,607	3,867	2,045	4,319	1,089	2,293	1,776	1,769	2,530	1,950	2,738	458,729			
	総合計	1,596,730	144,003	72,373	100,999	64,076	133,546	88,557	92,963	41,435	42,785	82,195	89,001	119,875	2,668,538			
平成21年度	図 書	一般	899,440	89,626	39,691	62,703	40,386	75,731	57,753	54,419	22,942	24,708	53,222	46,191	75,210	1,542,022	3,996	宮町図書館 平成21年12月 1日～平成23年 3月31日 (ただし、平日午後リクエスト資料の貸出を実施)
		児童	314,101	51,109	29,753	35,149	25,246	52,188	35,375	37,739	16,999	24,685	30,025	21,183	40,009	713,561		
		合計	1,213,541	140,735	69,444	97,852	65,632	127,919	93,128	92,158	39,941	49,393	83,247	67,374	115,219	2,255,583		
	視聴覚	411,555	3,741	1,970	4,732	1,366	3,987	1,456	2,599	1,982	1,978	2,566	1,947	1,768	441,647			
	総合計	1,625,096	144,476	71,414	102,584	66,998	131,906	94,584	94,757	41,923	51,371	85,813	69,321	116,987	2,697,230			
平成22年度	図 書	一般	924,840	89,963	41,393	61,807	42,465	74,984	58,608	54,355	22,882	29,373	56,661	9,538	75,403	1,542,272	3,774	
		児童	305,795	48,911	30,067	30,833	22,801	51,226	35,658	36,091	14,517	27,885	31,210	1,227	38,773	674,994		
		合計	1,230,635	138,874	71,460	92,640	65,266	126,210	94,266	90,446	37,399	57,258	87,871	10,765	114,176	2,217,266		
	視聴覚	366,624	4,266	1,570	2,583	1,194	4,023	1,267	2,087	2,266	1,498	2,420	1,038	1,294	392,130			
	総合計	1,597,259	143,140	73,030	95,223	66,460	130,233	95,533	92,533	39,665	58,756	90,291	11,803	115,470	2,609,396			
平成23年度	図 書	一般	897,293	91,290	41,379	62,313	43,394	75,333	57,655	54,165	22,663	30,885	52,627	50,233	72,087	1,551,317	3,839	
		児童	283,755	47,611	30,677	31,200	22,295	50,749	35,191	33,080	14,881	25,408	29,107	20,344	37,590	661,888		
		合計	1,181,048	138,901	72,056	93,513	65,689	126,082	92,846	87,245	37,544	56,293	81,734	70,577	109,677	2,213,205		
	視聴覚	335,384	4,671	1,596	3,239	1,261	3,360	1,149	2,111	2,038	1,597	3,012	2,288	1,276	362,982			
	総合計	1,516,432	143,572	73,652	96,752	66,950	129,442	93,995	89,356	39,582	57,890	84,746	72,865	110,953	2,576,187			
平成24年度	図 書	一般	855,354	88,095	40,242	59,629	43,235	72,337	55,735	53,183	21,266	31,082	50,615	49,469	67,452	1,487,694	4,002	
		児童	273,066	45,537	27,425	31,316	23,780	51,660	31,764	32,402	15,420	25,215	29,835	20,251	34,505	642,176		
		合計	1,128,420	133,632	67,667	90,945	67,015	123,997	87,499	85,585	36,686	56,297	80,450	69,720	101,957	2,129,870		
	視聴覚	303,604	4,480	1,807	3,258	1,076	3,305	1,462	1,951	1,997	2,080	2,607	1,970	1,424	331,021			
	総合計	1,432,024	138,112	69,474	94,203	68,091	127,302	88,961	87,536	38,683	58,377	83,057	71,690	103,381	2,460,891			
平成25年度	図 書	一般	829,108	91,749	39,076	59,489	42,668	72,023	56,427	51,713	12,033	29,834	51,721	55,183	71,359	1,462,383	3,958	押立図書館 平成25年 9月 2日～平成27年 2月 (ただし、平日午後リクエスト資料の貸出を実施)
		児童	269,405	46,771	27,819	31,081	20,621	51,291	32,794	33,420	7,224	23,264	30,652	24,145	41,291	639,778		
		合計	1,098,513	138,520	66,895	90,570	63,289	123,314	89,221	85,133	19,257	53,098	82,373	79,328	112,650	2,102,161		
	視聴覚	286,117	4,903	1,766	3,426	966	4,024	1,243	1,890	927	2,188	2,268	2,617	1,707	314,042			
	総合計	1,384,630	143,423	68,661	93,996	64,255	127,338	90,464	87,023	20,184	55,286	84,641	81,945	114,357	2,416,203			
平成26年度	図 書	一般	792,218	95,590	36,646	58,352	41,790	72,537	54,800	51,796	9,446	29,659	53,191	55,311	72,080	1,423,416	3,870	
		児童	259,232	44,534	26,512	31,314	20,680	51,182	32,434	37,598	5,099	23,111	31,144	24,101	43,866	630,807		
		合計	1,051,450	140,124	63,158	89,666	62,470	123,719	87,234	89,394	14,545	52,770	84,335	79,412	115,946	2,054,223		
	視聴覚	254,100	4,714	1,522	3,107	962	3,381	1,592	1,760	536	2,687	2,254	2,629	1,947	281,191			
	総合計	1,305,550	144,838	64,680	92,773	63,432	127,100	88,826	91,154	15,081	55,457	86,589	82,041	117,893	2,335,414			
平成27年度	図 書	一般	766,798	87,483	36,111	56,578	42,119	71,119	51,309	49,387	29,998	29,959	54,181	59,777	72,286	1,407,105	4,152	
		児童	259,686	39,554	30,164	33,693	22,181	49,221	30,845	38,256	27,668	25,003	32,045	27,421	46,800	662,537		
		合計	1,026,484	127,037	66,275	90,271	64,300	120,340	82,154	87,643	57,666	54,962	86,226	87,198	119,086	2,069,642		
	視聴覚	223,020	4,743	1,298	2,343	891	3,002	1,206	1,955	1,451	2,366	2,200	3,051	1,595	249,121			
	総合計	1,249,504	131,780	67,573	92,614	65,191	123,342	83,360	89,598	59,117	57,328	88,426	90,249	120,681	2,318,763			

### 3 貸出登録者数の推移

(単位:人)

		中央	白糸台	西府	武蔵台	新町	住吉	是政	紅葉丘	押立	四谷	片町	宮町 (桜通)	生涯学習 センター	合計
平成19年度	一般	66,427	6,534	2,739	4,182	3,142	4,920	3,435	3,772	1,302	2,826	3,711	2,852	10,479	116,321
	児童	7,290	1,327	752	862	659	1,037	888	774	421	820	781	1,074	1,710	18,395
	合計	73,717	7,861	3,491	5,044	3,801	5,957	4,323	4,546	1,723	3,646	4,492	3,926	12,189	134,716
平成20年度	一般	71,123	6,645	2,858	4,197	3,113	5,001	3,544	3,768	1,366	2,787	3,757	3,778	10,216	122,153
	児童	8,489	1,255	728	791	601	1000	833	759	404	775	713	982	1,555	18,885
	合計	79,612	7,900	3,586	4,988	3,714	6,001	4,377	4,527	1,770	3,562	4,470	4,760	11,771	141,038
平成21年度	一般	77,833	6,970	3,109	4,488	3,263	5,286	3,696	3,947	1,471	2,870	3,955	4,430	10,649	131,967
	児童	10,388	1,374	808	895	695	1,181	919	868	443	868	774	1,032	1,676	21,921
	合計	88,221	8,344	3,917	5,383	3,958	6,467	4,615	4,815	1,914	3,738	4,729	5,462	12,325	153,888
平成22年度	一般	81,461	6,879	3,128	4,478	3,185	5,280	3,695	3,902	2,828	1,478	4,241	3,946	10,335	134,836
	児童	12,116	1,433	885	987	744	1,311	1,005	948	950	482	978	841	1,708	24,388
	合計	93,577	8,312	4,013	5,465	3,929	6,591	4,700	4,850	3,778	1,960	5,219	4,787	12,043	159,224
平成23年度	一般	83,845	7,111	3,338	4,741	3,272	5,468	3,839	4,051	1,566	3,007	4,101	4,781	10,373	139,493
	児童	12,436	1,170	765	822	603	1,118	886	794	402	766	695	724	1,315	22,496
	合計	96,281	8,281	4,103	5,563	3,875	6,586	4,725	4,845	1,968	3,773	4,796	5,505	11,688	161,989
平成24年度	一般	83,222	6,940	3,379	4,870	3,168	5,416	3,766	3,960	1,584	2,942	4,088	4,998	9,988	138,321
	児童	12,535	894	598	671	454	888	706	623	312	597	519	516	951	20,264
	合計	95,757	7,834	3,977	5,541	3,622	6,304	4,472	4,583	1,896	3,539	4,607	5,514	10,939	158,585
平成25年度	一般	84,066	6,748	3,396	4,734	3,209	5,251	3,676	3,881	1,538	2,895	4,024	5,117	9,577	138,112
	児童	13,142	787	545	627	411	861	673	591	275	554	517	427	839	20,249
	合計	97,208	7,535	3,941	5,361	3,620	6,112	4,349	4,472	1,813	3,449	4,541	5,544	10,416	158,361
平成26年度	一般	84,796	6,707	3,432	4,719	3,169	5,296	3,620	3,827	1,546	2,843	4,007	5,208	9,274	138,444
	児童	13,614	693	515	584	393	789	631	560	242	481	473	388	772	20,135
	合計	98,410	7,400	3,947	5,303	3,562	6,085	4,251	4,387	1,788	3,324	4,480	5,596	10,046	158,579
平成27年度	一般	86,153	6,633	3,480	4,682	3,151	5,318	3,658	3,868	1,644	2,879	4,032	5,372	9,057	139,927
	児童	14,026	622	475	534	349	740	588	529	281	438	474	375	745	20,176
	合計	100,179	7,255	3,955	5,216	3,500	6,058	4,246	4,397	1,925	3,317	4,506	5,747	9,802	160,103

### 4 団体貸出の推移(公立保育所、幼稚園、福祉団体は除く)

年度	登録団体数	貸出冊数(冊)
平成19年度	58	3,098
平成20年度	40	6,104
平成21年度	36	4,832
平成22年度	42	5,278
平成23年度	44	5,177
平成24年度	45	5,453
平成25年度	47	5,889
平成26年度	48	5,097
平成27年度	55	6,084

### 5 学級貸出の推移

年度	利用学級数(延べ)	貸出冊数(冊)
平成19年度	1,154	8,389
平成20年度	3,235	18,675
平成21年度	3,495	18,827
平成22年度	3,071	14,100
平成23年度	3,130	15,433
平成24年度	3,186	15,437
平成25年度	3,731	19,471
平成26年度	3,674	18,353
平成27年度	3,288	16,640

6 視聴覚ライブラリー資料・機材貸出の推移(平成25年度末に終了)

年度	資料・機材貸出数(点)							貸出利用件数(件)			登録数	
	16ミリ資料	ビデオ資料	16ミリ映写機	ビデオデッキ	プロジェクター	編集機	計	団体	個人	計	団体	個人
平成19年度	153	321	47	32	198	290	1,041	557	241	798	登録制廃止	393
平成20年度	95	145	25	19	179	294	757	460	257	717	—	—
平成21年度	96	57	17	24	147	239	580	378	219	597	—	—
平成22年度	54	21	13	14	181	139	422	375	120	495	—	—
平成23年度	45	31	17	2	177	85	357	339	92	431	—	—
平成24年度	56	18	21	0	155	36	286	293	44	337	—	—
平成25年度	51	9	17	1	129	30	237	257	40	297	—	—

7 除籍資料有効活用の推移

図書館の除籍資料を有効活用するために、保存年限の過ぎた雑誌と利用されなくなった図書のうち、再利用が可能な資料を除籍し市民に提供した。冊数は図書・雑誌の合計。

	提供冊数	持帰り冊数	持帰り率 (%)	来場者数 (延べ)	1人平均 冊数	実施日数
平成19年度	24,830	24,785	99.8	5,996	4.1	雑誌：中央61日、各地区館11日／ 図書：旧中央16日、新中央随時、各地区館22日
平成20年度	26,444	26,050	98.5	6,586	4.0	雑誌：中央102日、各地区館10日／ 図書：中央85日、各地区館19日
平成21年度	29,985	26,987	90.0	6,042	4.7	雑誌：中央101日、各地区館25日／ 図書：中央60日、各地区館10日
平成22年度	33,253	30,162	92.3	6,855	4.4	雑誌：中央87日、各地区館16日／ 図書：中央56日、各地区館27日
平成23年度	32,730	30,663	93.7	6,736	4.6	雑誌：中央87日、各地区館16日／ 図書：中央68日、各地区館26日
平成24年度	33,445	29,954	89.6	5,983	5.0	雑誌：中央76日、各地区館14日／ 図書：中央65日、各地区館26日
平成25年度	39,206	32,898	83.9	7,082	4.6	雑誌：中央67日、各地区館14日／ 図書：中央74日、各地区館24日
平成26年度	39,081	34,101	87.3	7,228	4.7	雑誌：中央51日、各地区館14日／ 図書：中央118日、各地区館18日
平成27年度	39,386	33,987	86.3	7,020	4.8	雑誌：中央53日、各地区館14日／ 図書：中央76日、各地区館18日

## 8 府中市立図書館の沿革

年 月 日	概 要	備 考
昭和36年 4月 6日	市立図書館（旧館）開館	旧府中町役場庁舎（木造2階建）
昭和37年 7月 1日	児童図書室 開設	
昭和42年 3月 2日	中央図書館（新館）開館	鉄筋コンクリート3階建
昭和43年 8月22日	移動図書館「青い鳥」号 運行開始	2,000冊積載
昭和46年 6月 9日	白糸台図書館 開館	白糸台文化センター 3階
昭和47年 6月21日	西府図書館 開館	西府文化センター 3階
昭和48年 5月30日	武蔵台図書館 開館	武蔵台文化センター 3階
昭和48年 6月28日	中央図書館複写サービス開始	昭和63年度開始 白糸台、紅葉丘、武蔵 新町、住吉、是政、西府 平成元年度開始 四谷、片町
昭和48年 6月29日	図書館巡回車配置	
昭和49年 3月10日	新町図書館 開館	新町文化センター 3階
昭和49年 4月10日	住吉図書館 開館	住吉文化センター 3階
昭和49年10月12日	是政図書館 開館	是政文化センター 3階
昭和50年 7月 2日	紅葉丘図書館 開館	紅葉丘文化センター 3階
昭和53年 1月 5日	中央図書館増築	
昭和53年 5月27日	押立図書室 開室 四谷図書室 開室	押立文化センター 2階 四谷文化センター 2階
昭和57年11月 1日	中央文化センター図書室 開室	中央文化センター 3階
昭和60年 1月 9日	カセットテープ貸出開始 盲人用録音テープ貸出し開始	
昭和61年 4月 1日	名称変更 押立図書室→押立図書館 四谷図書室→四谷図書館	
昭和62年 4月 1日	電算システム導入 中央図書館及び移動図書館	
昭和62年10月 1日	CD貸出開始	
昭和62年10月 5日	片町図書館 開館	片町文化センター 4階
昭和63年 3月31日	中央図書館全館改装工事 西玄関車椅子用スロープ設置	
昭和63年 4月 1日	中央図書館併設の郷土館を図書館保存庫として転用 全館オンライン開始 中央図書館3階視聴覚コーナー設置	郷土の森博物館開館
平成 元年 4月 1日	ビデオテープ貸出開始 レーザーディスク館内鑑賞利用開始	
平成 2年 4月 1日	中央図書館エレベーター設置	

年 月 日	概 要	備 考
平成 3年 6月24日	都立図書館情報ネットワーク検索用機器導入	
平成 4年 4月 1日	通年夜間開館及び休館日変更 国立国会図書館J-BISC利用開始	
平成 4年 6月11日	府中市関係雑誌・新聞記事索引検索システム開始	
平成 5年 4月 1日	重度視覚障害者に対する盲人用録音物の郵送貸出開始	郵便規則第34条の2第1項
平成 5年 5月 1日	生涯学習センター図書室 開室	生涯学習センター 2階 地階に書庫（保存庫）
平成 5年 6月 1日	中央文化センター図書室改修	
平成 6年11月 1日	中央図書館 視聴覚室に資料防失装置を設置 市民古本リサイクルコーナー設置	
平成 6年12月26日	中央図書館に身障者トイレ設置	
平成 8年 3月	コンピュータ機能アップ	
平成 8年 5月 2日	ウィーン市ヘルナルス図書館と友好協定を締結	
平成 8年 7月21日	図書館学習室開設（暫定）	府中駅北第2庁舎1階（75席）
平成 8年10月 1日	中央図書館利用者検索用端末設置	8台
平成 9年 4月 1日	中央図書館ウィーンコーナー設置	
平成 9年10月 1日	地区図書館利用者検索用端末設置	各館1台（白糸台を除く）
平成10年 4月 6日	白糸台文化センター耐震工事完了 白糸台図書館新装開館 利用者検索用端末設置	1台
平成10年11月 6日	移動図書館「青い鳥」号廃止	
平成10年12月23日	図書館の廃棄図書リサイクル開始	
平成13年 4月 1日	中央図書館祝日開館開始及び休館日変更 名称変更 中央文化センター図書室→桜通り図書館 生涯学習センター図書室→生涯学習センター図書館	
平成13年 4月18日	中央図書館開館時間延長	
平成13年 6月 1日	西府文化センター耐震工事完了 西府図書館新装開館	
平成13年10月22日	図書館ホームページ開設	
平成13年11月 1日	DVD貸出開始	
平成14年 2月20日	中央図書館新利用者検索用端末設置	10台
平成14年 3月20日	中央図書館車椅子対応利用者検索用端末設置	2台

年 月 日	概 要	備 考
平成14年 6月 1日	稲城市と相互利用開始	
平成14年10月 1日	地区図書館新利用者検索用端末設置	13台（内1台 車椅子対応）
平成14年10月17日	府中市中央図書館あり方検討協議会から「府中市中央図書館のあり方について」の報告を受ける	平成14年6月3日～平成14年10月7日（全6回）開催
平成15年 2月 1日	国分寺市と相互利用開始	
平成15年11月	「府中市中央図書館改築に係る基本構想」策定	
平成15年11月	「府中市子ども読書活動推進計画」策定	
平成16年 3月 1日	武蔵台文化センター耐震工事完了 武蔵台図書館新装開館	
平成16年 9月	府中市市民会館・中央図書館複合施設整備事業実施方針公表	
平成16年12月	府中市市民会館・中央図書館複合施設整備事業をPFI方式により実施するため、民間資金等の活用による公共施設等の整備等の促進に関する法律第6条の特定事業として選定	
平成17年 3月 1日	新町文化センター耐震工事完了 新町図書館新装開館	
平成17年 6月 1日	インターネット予約サービス開始	
平成17年12月	府中市市民会館・中央図書館複合施設整備事業契約締結	
平成18年 3月 1日	住吉文化センター耐震工事完了 住吉図書館新装開館	
平成19年 3月 1日	是政文化センター耐震工事完了 是政図書館新装開館	
平成19年 9月 1日	移転開館準備の為中央図書館休み（～11月30日）	
平成19年11月30日	桜通り図書館閉館・図書館学習室閉室	中央文化センター2階・第2庁舎1階
平成19年12月 1日	新中央図書館開館 新図書館情報システムへ移行 「大賀文庫目録—改訂版」発行（500部）	ルミエール府中 地下1階地上3、4、5階
平成20年 2月 1日	宮町図書館開館	旧中央図書館 1階
平成20年 3月 1日	紅葉丘文化センター耐震工事完了 紅葉丘図書館新装開館	
平成20年 4月 1日	京王線沿線七市相互利用開始	八王子、日野、多摩、稲城、調布、町田、府中
平成20年 9月	「第2期府中市子ども読書活動推進計画」策定	
平成20年11月 8日	中央図書館入館者100万人達成	
平成21年 3月31日	「渡辺文庫目録—改訂版」発行（200部）	
平成21年 3月	府中市立図書館市民懇談会から提言「府中市民の知の拠点をつくる」を受ける	



年 月 日	概 要	備 考
平成21年 10月1日	国立市・小金井市と相互利用開始	
平成21年 12月1日	宮町図書館「ふるさと府中歴史館（仮称）」耐震等改修工事に に伴い休館（平成23年3月31日まで）	
平成23年 4月 1日	宮町図書館新装開館	ふるさと府中歴史館 2階
平成23年10月 5日	府中市立図書館サービス検討協議会発足	
平成23年11月 7日	東日本大震災被災地（岩手県大槌町）に図書約6千冊提供・復興支援	
平成23年12月18日	府中市立図書館開館50周年記念式典他開催	
平成23年12月18日	「府中市立図書館開館50周年記念誌 ～いままでも、これからも ずっと～」発行（700部）	
平成24年10月19日	中央図書館入館者500万人達成	
平成24年12月 1日	図書館システムバージョンアップ利用開始	平成24年11月19日～30日臨時休館
平成25年 3月	「第3期府中市子ども読書活動推進計画」策定	
平成25年 9月 2日	押立図書館押立文化センター改築工事に伴い休館（平成27年 2月まで）	
平成26年 3月31日	生涯学習センター図書館視聴覚ライブラリー事業の廃止	
平成27年 2月 9日	押立文化センター改築工事完了 押立図書館新装開館	
平成27年 5月27日	府中市立図書館サービス検討協議会を府中市立図書館サービス 検討会議に名称変更	