

平成25年度
府中市立図書館事業概要



①ほつとするね 緑の府中
府中市立図書館

目 次

<平成25年度事業報告>

1	府中市の概要	1
2	組織・事務分掌	2
3	図書館の所在地・開設時期・面積	3
4	所蔵資料数	4
5	図書館利用状況	5
6	他市との相互利用状況	6
7	レファレンス（相談）窓口受付件数	7
8	中央図書館学習室利用状況	7
9	リクエストサービス	7
10	児童サービス	10
11	ハンディキャップサービス	15
12	除籍資料等の有効活用	16
13	利用者用インターネット端末利用状況	18
14	主な年間事業	19
15	人口・登録者1人あたりの比較等	21

<参考資料>

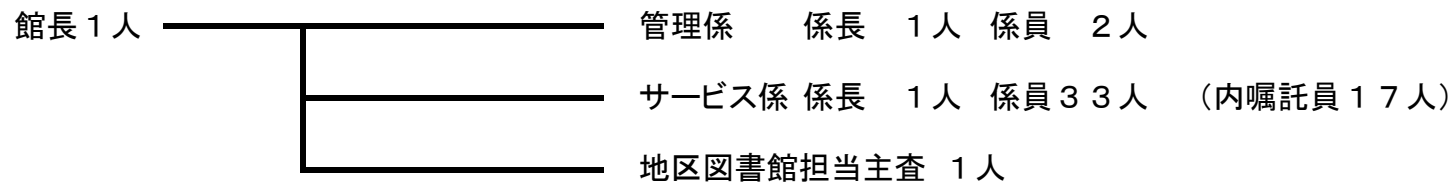
1	所蔵資料数の推移（平成18年度から）	23
2	貸出冊（点）数の推移（平成18年度から）	24
3	貸出登録者数の推移（平成18年度から）	25
4	団体貸出の推移（平成18年度から）	25
5	学級貸出の推移（平成18年度から）	25
6	視聴覚ライブラリー資料・機材貸出の 推移（平成18年度から）	26
7	除籍資料有効活用の推移（平成18年度から）	26
8	府中市立図書館の沿革	27

1 府中市の概要

- (1) 位置 府中市は、東京都のほぼ中央に位置し、新宿から西方約 22 kmに位置している。
東は調布市、西は国立市と日野市、南は多摩市と稲城市、北は小金井市と国分寺市に接している。
- | | | | | |
|-----|----|---------|----|---------|
| 広がり | 東西 | 8.75 km | 南北 | 6.70 km |
| 海拔 | 最高 | 約 80m | 最低 | 約 30m |
- (2) 面積 29.34 km²
- (3) 市制施行 府中町、多磨村、西府村の1町2村が合併し、昭和29年4月1日に現在の府中市が誕生した。
- (4) 世帯と人口
- | | | | |
|-----|---------|---------|---|
| 世帯数 | 118,726 | 世帯 | |
| 人口 | 男 | 128,006 | 人 |
| | 女 | 125,418 | 人 |
| | 合計 | 253,424 | 人 |
- ※平成26年4月1日現在住民基本台帳による（外国人を含む）
- (5) 市の木 「けやき」
- (6) 市の花 「うめ」
- (7) 市の鳥 「ひばり」

2 組織・事務分掌

(1) 組織 * 平成26年4月1日現在



管理係

- ・ 施設管理
- ・ 統計資料作成
- ・ 文書管理
- ・ O A 機器等管理

- ・ 予算・決算事務
- ・ 契約及び予算執行
- ・ 臨時職員の雇用に関すること
- ・ 契約事業者との連絡調整

サービス係

- ・ 児童サービス
- ・ ハンディキャップサービス
- ・ 視聴覚サービス
- ・ 地域行政資料サービス

- ・ 図書及び視聴覚資料の選定、発注
- ・ 蔵書管理
- ・ レファレンスサービス・読書相談
- ・ リクエストサービス

3 図書館の所在地・開設時期・面積

館名	所在地	電話	開設時期	面積
中央図書館	府中市府中町 2-24	042-362-8647	平成19年12月	6,076 m ²
白糸台図書館	府中市白糸台 1-60	042-360-3443	昭和46年 6月	207 m ²
西府図書館	府中市西府町 1-60	042-360-8998	昭和47年 6月	246 m ²
武蔵台図書館	府中市武蔵台 2-2	042-576-6390	昭和48年 5月	237 m ²
新町図書館	府中市新町 1-66	042-360-6336	昭和49年 3月	223 m ²
住吉図書館	府中市住吉町 1-61	042-360-5775	昭和49年 4月	255 m ²
是政図書館	府中市是政 2-20	042-360-2882	昭和49年10月	246 m ²
紅葉丘図書館	府中市紅葉丘 2-1	042-360-7227	昭和50年 7月	208 m ²
押立図書館	府中市押立町 5-4	042-483-4122	昭和53年 5月	48 m ²
四谷図書館	府中市四谷 2-75	042-360-3663	昭和53年 5月	180 m ²
片町図書館	府中市片町 2-17	042-368-7117	昭和62年10月	228 m ²
宮町図書館	府中市宮町 3-1	042-364-3613	平成20年 2月	242 m ²
生涯学習センター図書館	府中市浅間町 1-7	042-336-5702	平成 5年 5月	1,107 m ²

4 所蔵資料数(平成26年3月31日現在)

(1) 図書資料

(単位:冊)

館名	購入数			寄贈数			除籍数			蔵書数		
	一般	児童	計	一般	児童	計	一般	児童	計	一般	児童	計
中央図書館	15,125	3,435	18,560	1,386	81	1,467	1,497	1,636	3,133	751,864	137,441	889,305
白糸台図書館	1,452	505	1,957	152	19	171	1,088	402	1,490	31,057	23,119	54,176
西府図書館	1,095	663	1,758	99	5	104	1,127	743	1,870	29,931	19,295	49,226
武蔵台図書館	1,477	530	2,007	68	5	73	1,566	331	1,897	33,483	17,775	51,258
新町図書館	1,335	586	1,921	84	21	105	1,417	624	2,041	26,893	15,361	42,254
住吉図書館	1,418	527	1,945	138	17	155	1,173	650	1,823	33,423	17,292	50,715
是政図書館	1,350	559	1,909	126	30	156	1,244	243	1,487	28,112	18,694	46,806
紅葉丘図書館	1,241	378	1,619	76	15	91	1,182	355	1,537	27,668	17,236	44,904
押立図書館	1,471	850	2,321	58	0	58	791	682	1,473	6,581	6,152	12,733
四谷図書館	655	236	891	48	16	64	1,131	506	1,637	16,560	13,375	29,935
片町図書館	1,406	579	1,985	28	0	28	930	514	1,444	22,250	16,138	38,388
宮町図書館	1,233	602	1,835	114	22	136	611	256	867	19,388	16,305	35,693
生涯学習センター図書館	1,476	394	1,870	148	20	168	795	303	1,098	37,569	14,442	52,011
計	30,734	9,844	40,578	2,525	251	2,776	14,552	7,245	21,797	1,064,779	332,625	1,397,404

(2) マイクロフィルム(所蔵は中央図書館)

(単位:点)

区分	購入数	寄贈数	廃棄数	所蔵数
マイクロフィルム	0	0	1	3,998

(3) 視聴覚資料(所蔵は中央図書館)

(単位:点)

区分	購入数	寄贈数	廃棄数	所蔵数
カセットテープ	0	0	10	8,486
コンパクトディスク	377	7	526	42,486
D V D	325	78	243	7,006
ビデオテープ	0	0	1,566	11,055
レーザーディスク	0	0	0	3,220
録音図書	17	23	6	815
計	719	108	2,351	73,068

(4) 雑誌・新聞タイトル数

(単位:タイトル)

館名	雑誌数	新聞数
中央図書館	491	35
白糸台図書館	72	7
西府図書館	72	8
武蔵台図書館	72	7
新町図書館	67	7
住吉図書館	72	7
是政図書館	71	7
紅葉丘図書館	72	7
押立図書館	32	6
四谷図書館	33	6
片町図書館	67	7
宮町図書館	56	7
生涯学習センター図書館	90	8
計	1,267	119

5 図書館利用状況

館名	図書貸出冊数(冊)			視聴覚資料貸出点数(館内利用を含む)(点)							貸出 総合計 (点)	新規登録者数(人)			貸出 利用者数 (人)	開館 日数 (日)
	一般書	児童書	図書合計	カセット	CD	DVD	ビデオ	館内 LD	録音 図書	視聴覚 合計		一般	児童	合計		
中央	829,108	269,405	1,098,513	1,090	159,873	113,362	9,791	1,735	266	286,117	1,384,630	5,844	1,814	7,658	473,722	321
白系台	91,749	46,771	138,520	30	3,164	1,623	86	0	0	4,903	143,423	268	80	348	48,729	320
西府	39,076	27,819	66,895	6	1,258	487	15	0	0	1,766	68,661	163	61	224	21,223	320
武蔵台	59,489	31,081	90,570	81	2,469	829	47	0	0	3,426	93,996	222	85	307	29,777	319
新町	42,668	20,621	63,289	1	569	386	10	0	0	966	64,255	116	64	180	22,233	320
住吉	72,023	51,291	123,314	23	2,708	1,261	32	0	0	4,024	127,338	210	135	345	41,914	319
是政	56,427	32,794	89,221	15	722	492	14	0	0	1,243	90,464	149	79	228	27,848	320
紅葉丘	51,713	33,420	85,133	14	1,080	776	20	0	0	1,890	87,023	158	89	247	27,144	319
押立	12,033	7,224	19,257	6	646	274	1	0	0	927	20,184	42	26	68	7,695	137
四谷	29,834	23,264	53,098	15	1,360	798	15	0	0	2,188	55,286	134	66	200	17,808	320
片町	51,721	30,652	82,373	29	1,521	705	13	0	0	2,268	84,641	213	93	306	29,459	320
宮町	55,183	24,145	79,328	10	1,577	1,002	28	0	0	2,617	81,945	340	54	394	31,932	304
生涯学習センター	71,359	41,291	112,650	6	1,064	626	11	0	0	1,707	114,357	408	110	518	39,473	319
地区館計	633,275	370,373	1,003,648	236	18,138	9,259	292	0	0	27,925	1,031,573	2,423	942	3,365	345,235	3,637
25年度累計	1,462,383	639,778	2,102,161	1,326	178,011	122,621	10,083	1,735	266	314,042	2,416,203	8,267	2,756	11,023	818,957	3,958
24年度累計	1,487,694	642,176	2,129,870	1,349	197,630	116,532	13,529	1,771	210	331,021	2,460,891	8,022	2,552	10,574	827,358	4,002
増減	-25,311	-2,398	-27,709	-23	-19,619	6,089	-3,446	-36	56	-16,979	-44,688	245	204	449	-8,401	-44

定例おはなし会		
開催回数(回)	参加者数(人)	平均人数(人)
198	2,287	11.6

ちいさい子のおはなし会		
開催回数(回)	参加者数(人)	平均人数(人)
160	2,483	15.5

インターネット席利用者数(人)	16,130
データベース利用者数(人)	330

団体貸出	
団体数(団体)	貸出冊数(冊)
47	5,889

学級貸出	
学級数(延べ)	貸出数(冊)
3,731	19,471

視聴席利用状況(回)					
カセット	CD	DVD	ビデオ	レーザー	合計
13	1,611	7,802	3,045	1,651	14,122

中央図書館来館者数(人)	931,147
--------------	---------

臨時休館

- ①学習 平成25年6月21日(蔵書点検)
 - ②押立 平成25年7月2日(蔵書点検)
 - ③四谷 平成25年7月2・3日(蔵書点検)
 - ④西府・是政・宮町 平成25年9月3・4日(蔵書点検)
 - ⑤中央 平成25年10月23日(蔵書点検)
 - ⑥全館 平成26年2月3日(電気設備点検)
 - ⑦白系台・新町・住吉 平成26年2月18・19日(蔵書点検)
 - ⑧武蔵台・紅葉丘・片町 平成26年3月4・5日(蔵書点検)
- ※押立 平成25年9月～平成27年2月押立文化センター改築工事に伴い休館

6 他市との相互利用状況

(1)京王線沿線7市図書館連携利用状況

八王子市、府中市、調布市、町田市、日野市、多摩市、稲城市の7市間の相互利用(平成20年4月1日開始)

	八王子市民		府中市民		調布市民		町田市民		日野市民		多摩市民		稲城市民		合 計	
	登録者	貸出冊数	登録者	貸出冊数	登録者	貸出冊数	登録者	貸出冊数	登録者	貸出冊数	登録者	貸出冊数	登録者	貸出冊数	登録者	貸出冊数
八王子市	-	-	16	1,637	16	703	248	26,453	146	17,621	59	8,291	5	346	490	55,051
府中市	124	4,757	-	-	239	7,952	20	876	170	9,103	154	8,222	92	5,226	799	36,136
調布市	104	4,286	244	11,640	-	-	25	558	56	1,829	60	2,780	113	6,253	602	27,346
町田市	103	17,153	10	703	9	398	-	-	9	253	32	1,464	11	261	174	20,232
日野市	506	48,813	15	865	9	25	6	430	-	-	41	5,800	11	176	588	56,109
多摩市	747	90,007	127	9,497	34	1,531	250	17,886	324	39,623	-	-	147	17,335	1,629	175,879
稲城市	78	7,656	400	62,232	71	6,899	171	26,828	38	5,479	237	42,351	-	-	995	151,445
計	1,662	172,672	812	86,574	378	17,508	720	73,031	743	73,908	583	68,908	379	29,597	5,277	522,198

注 稲城市との相互利用は平成14年6月より開始

(2)国分寺市との相互利用(平成15年2月開始)

	国分寺市民		府中市民	
	登録者	貸出冊数	登録者	貸出冊数
国分寺市	-	-	105	12,184
府中市	525	32,581	-	-

(3)国立市との相互利用(平成21年10月開始)

	国立市民		府中市民	
	登録者	貸出冊数	登録者	貸出冊数
国立市	-	-	91	5,189
府中市	269	15,015	-	-

(4)小金井市との相互利用(平成21年10月開始)

	小金井市民		府中市民	
	登録者	貸出冊数	登録者	貸出冊数
小金井市	-	-	39	3,508
府中市	475	40,074	-	-

7 レファレンス(相談)窓口受付件数(中央図書館/午前9時から午後7時まで受付)

相談受付件数	1日平均件数	開館日数
4,388	13.7	321

8 中央図書館学習室利用状況

	利用人数(人)	1日平均人数(人)	開館日数(日)
一般席	72,571	226.0	321
パソコン席	22,132	68.9	321
計	94,703	295.0	321

9 リクエストサービス

(1) 受付したリクエスト統計

ア 図書・雑誌

(単位:件)

受付窓口		中央	白糸台	西府	武蔵台	新町	住吉	是政	紅葉丘	押立	四谷	片町	宮町	学習	WEB	携帯	全体合計	
リクエスト受付件数	一般図書	27,438	7,684	2,408	3,234	2,217	5,460	3,781	4,064	2,243	2,971	3,148	4,109	4,580	269,247	6,188	348,772	
	雑誌	2,814	741	194	311	299	564	684	671	363	336	343	329	393	29,170	562	37,774	
	児童書	8,590	1,539	588	688	810	2,316	1,071	1,989	543	1,092	1,026	944	1,183	43,758	479	66,616	
	外国語図書	96	24	4	2	0	18	8	7	1	2	5	0	7	951	4	1,129	
	図書・雑誌計	38,938	9,988	3,194	4,235	3,326	8,358	5,544	6,731	3,150	4,401	4,522	5,382	6,163	343,126	7,233	454,291	
	館内OPAC予約件数	一般図書	11,037	1,262	268	366	214	937	229	320	21	97	184	580	1,000	-	-	16,515
		雑誌	980	174	5	52	50	53	10	180	1	4	50	1	123	-	-	1,683
		児童書	1,253	177	59	53	101	212	73	126	0	36	64	68	259	-	-	2,481
		外国語図書	22	13	1	1	0	0	1	1	0	0	1	0	1	-	-	41
	図書・雑誌計	13,292	1,626	333	472	365	1,202	313	627	22	137	299	649	1,383	-	-	20,720	
市外図書館からの借用件数		4,775	750	310	428	145	750	241	512	133	386	423	444	227	-	-	9,524	

イ 視聴覚資料

(単位:件)

受付窓口		中央	白糸台	西府	武蔵台	新町	住吉	是政	紅葉丘	押立	四谷	片町	宮町	学習	WEB	携帯	全体合計	
リクエスト受付件数	カセット	48	4	5	6	0	4	9	5	3	2	6	9	3	375	1	480	
	C D	1,480	253	138	267	66	136	208	120	86	306	207	329	132	27,299	1,213	32,240	
	ビデオ	35	34	2	10	1	0	5	5	0	1	7	8	6	468	4	586	
	D V D	2,359	468	44	157	67	230	80	189	53	308	146	176	143	13,117	226	17,763	
	視聴覚資料計	3,922	759	189	440	134	370	302	319	142	617	366	522	284	41,259	1,444	51,069	
	館内OPAC予約件数	カセット	0	0	0	0	0	3	0	0	0	0	1	0	1	-	-	5
		C D	519	37	2	102	9	45	9	9	1	7	15	25	55	-	-	835
		ビデオ	3	0	0	0	0	1	0	0	0	0	1	0	1	-	-	6
		D V D	830	91	0	7	7	35	8	4	3	1	5	27	48	-	-	1,066
	視聴覚資料計	1,352	128	2	109	16	84	17	13	4	8	22	52	105	-	-	1,912	

ウ リクエスト提供数

(単位:件)

受付窓口	中央	白糸台	西府	武蔵台	新町	住吉	是政	紅葉丘	押立	四谷	片町	宮町	学習	WEB	携帯	全体合計
リクエスト受付総数	42,860	10,747	3,383	4,675	3,460	8,728	5,846	7,050	3,292	5,018	4,888	5,904	6,447	384,385	8,677	505,360
キャンセル総数	7,270	1,033	293	505	354	697	489	817	338	404	686	564	815	44,266	1,157	59,688
リクエスト提供総数	35,590	9,714	3,090	4,170	3,106	8,031	5,357	6,233	2,954	4,614	4,202	5,340	5,632	340,119	7,520	445,672

(2)リクエストの多かった資料

ア 図書資料 上位10冊

	平成25年4月1日	予約数	平成25年8月1日	予約数	平成25年12月1日	予約数	平成26年3月1日	予約数
1	舟を編む 三浦 しをん	555	海賊とよばれた男 上 百田 尚樹	591	祈りの幕が下りる時 東野 圭吾	554	祈りの幕が下りる時 東野 圭吾	543
2	ナミヤ雑貨店の奇蹟 東野 圭吾	527	舟を編む 三浦 しをん	545	海賊とよばれた男 上 百田 尚樹	543	海賊とよばれた男 上 百田 尚樹	500
3	64 横山 秀夫	477	海賊とよばれた男 下 百田 尚樹	528	海賊とよばれた男 下 百田 尚樹	494	海賊とよばれた男 下 百田 尚樹	453
4	虚像の道化師 東野 圭吾	437	色彩を持たない多崎つくると、彼の巡礼の年 村上 春樹	502	ホテルローヤル 桜木 紫乃	469	ホテルローヤル 桜木 紫乃	414
5	ソロモンの偽証 第1部 宮部 みゆき	434	夢幻花 東野 圭吾	460	夢幻花 東野 圭吾	441	ペテロの葬列 宮部 みゆき	409
6	禁断の魔術 東野 圭吾	387	64 横山 秀夫	449	舟を編む 三浦 しをん	416	夢幻花 東野 圭吾	377
7	空飛ぶ広報室 有川 浩	355	ナミヤ雑貨店の奇蹟 東野 圭吾	432	色彩を持たない多崎つくると、彼の巡礼の年 村上 春樹	403	色彩を持たない多崎つくると、彼の巡礼の年 村上 春樹	359
8	マスカレード・ホテル 東野 圭吾	317	ソロモンの偽証 第1部 宮部 みゆき	357	64 横山 秀夫	358	舟を編む 三浦 しをん	331
9	白ゆき姫殺人事件 湊 かなえ	316	虚像の道化師 東野 圭吾	356	ナミヤ雑貨店の奇蹟 東野 圭吾	319	疾風ロンド 東野 圭吾	334
10	ソロモンの偽証 第2部 宮部 みゆき	307	空飛ぶ広報室 有川 浩	355	ロスジェネの逆襲 池井戸 潤	311	教場 長岡 弘樹	318

イ 視聴覚資料 上位10点

	平成25年4月1日	予約数	平成25年8月1日	予約数	平成25年12月1日	予約数	平成26年3月1日	予約数
1	カールじいさんの空飛ぶ家 (DVD)	137	いきものばかり メンバーズBESTセレクション (CD)	140	英国王のスピーチ (DVD)	146	いきものばかり メンバーズBESTセレクション (CD)	141
	PETE DOCTER		いきものがかり		トム・フーパー		いきものがかり	
2	いきものばかり メンバーズBESTセレクション (CD)	131	英国王のスピーチ (DVD)	138	いきものばかり メンバーズBESTセレクション (CD)	140	英国王のスピーチ (DVD)	139
	いきものがかり		トム・フーパー		いきものがかり		トム・フーパー	
3	英国王のスピーチ (DVD)	128	武士の家計簿 (DVD)	100	日本の恋と、ユーミンと。 松任谷由実40周年記念 ベストアルバム (CD)	113	日本の恋と、ユーミンと。 松任谷由実40周年記念 ベストアルバム (CD)	122
	トム・フーパー		森田 芳光		松任谷 由実		松任谷 由実	
4	武士の家計簿 (DVD)	102	カールじいさんの空飛ぶ家 (DVD)	97	カールじいさんの空飛ぶ家 (DVD)	99	レ・ミゼラブル (DVD)	103
	森田 芳光		PETE DOCTER		PETE DOCTER		トム・フーパー	
5	アリス イン ワンダーランド (DVD)	92	塔の上のラプンツェル (DVD)	92	武士の家計簿 (DVD)	98	カールじいさんの空飛ぶ家 (DVD)	93
	ティム・バートン		ネイサン・グレノ		森田 芳光		PETE DOCTER	
6	5x10 All the BEST! 1999-2009 (CD)	79	日本の恋と、ユーミンと。 松任谷由実40周年記念 ベストアルバム (CD)	92	塔の上のラプンツェル (DVD)	92	塔の上のラプンツェル (DVD)	92
	嵐		松任谷 由実		ネイサン・グレノ		ネイサン・グレノ	
7	ALL SINGLES BEST (CD)	74	ソーシャル・ネットワーク (DVD)	80	レ・ミゼラブル (DVD)	90	武士の家計簿 (DVD)	88
	コブクロ		デヴィッド・フィンチャー		トム・フーパー		森田 芳光	
8	ソーシャル・ネットワーク (DVD)	73	5x10 All the BEST! 1999-2009 (CD)	76	YUZU YOU 2006- 2011 (CD)	83	YUZU YOU 2006- 2011 (CD)	87
	デヴィッド・フィンチャー		嵐		ゆず		ゆず	
9	塔の上のラプンツェル (DVD)	68	YUZU YOU 2006- 2011 (CD)	73	5x10 All the BEST! 1999-2009 (CD)	78	借りぐらしのアリエッティ (DVD)	74
	ネイサン・グレノ		ゆず		嵐		米林 宏昌	
10	マンマ・ミーア! (DVD)	67	アリス イン ワンダーランド (DVD)	72	借りぐらしのアリエッティ (DVD)	76	5x10 All the BEST! 1999-2009 (CD)	73
	フィリダ・ロイド		ティム・バートン		米林 宏昌		嵐	

10 児童サービス

(1) 定例おはなし会

開催回数	(回)	参加人数(延べ)人
	198	2,287

(ア) 中央図書館

	回数(回)	参加人数 (延べ)人	内) 子ども (延べ)人
木曜おはなし会	49	974	722
土曜おはなし会	11	185	116
夏のおたのしみおはなし会	1	48	34
冬のおたのしみおはなし会	1	30	24
計	62	1,237	896

(イ) 地区図書館 ※各館毎月1回、水または木曜日に開催

館名	回数 (回)	参加人数 (延べ)人	内) 子ども (延べ)人
白糸台図書館	12	93	71
西府図書館	12	95	69
武蔵台図書館	12	55	38
新町図書館	12	85	62
住吉図書館	12	119	87
是政図書館	12	66	47
紅葉丘図書館	12	124	105
押立図書館	4	16	13
四谷図書館	12	79	56
片町図書館	12	117	91
宮町図書館	12	50	31
生涯学習センター図書館	12	151	96
計	136	1,050	766

(2) ちいさい子のおはなし会

開催回数	(回)	参加人数(延べ)人
	160	2,483

(ア) 中央図書館 ※毎月、第2・4木曜日に開催

開催回数	(回)	参加人数 (延べ)人	内) 子ども (延べ)人
	24	640	347

(イ) 地区図書館 ※各館毎月1回、水または木曜日に開催

館名	回数 (回)	参加人数 (延べ)人	内) 子ども (延べ)人
白糸台図書館	12	188	98
西府図書館	12	141	76
武蔵台図書館	12	109	55
新町図書館	12	171	113
住吉図書館	12	198	100
是政図書館	12	185	94
紅葉丘図書館	12	124	65
押立図書館	4	37	19
四谷図書館	12	121	63
片町図書館	12	283	159
宮町図書館	12	124	66
生涯学習センター図書館	12	162	87
計	136	1,843	995

(3)よむよむ探検隊(小学4・5・6年生のためのブックトーク)

テーマ	実施日	参加人数(人)
なんていうなまえ?	6月15日	6
お宝いただき!	10月19日	9
夢に向かって	11月16日	10
真夜中には何かが起こる	12月21日	12
このあな どんな穴?!	1月18日	4
計		41

※中央図書館のみ

(4)赤ちゃん絵本文庫

実施場所	実施回数(回)	受診者数(延べ 人)	登録者数(延べ 人)	貸出者数(延べ 人)	貸出冊数(延べ 冊)
保健センター	36	2,243	1,050	194	565

(5)企画

名称	実施期間	実施場所	参加人数(延べ)人	内)子ども(延べ)人
子ども読書キャンペーン 「のりもの」	4月11日～5月19日	全館	1,534	1,534
七夕の短冊	6月19日～7月7日	中央図書館	479	479
夏休み読書キャンペーン 「この本読んだかい?」	7月20日～9月1日	中央図書館	938	938
計			2,951	2,951

(6)講演会・講座・おはなし会

名 称	実施日	実施場所	参加人数 (延べ) (人)	内) 子ども (人)
子ども読書の日 おはなしいっぱい	4月21日	中央図書館	35	21
絵本だいすきおはなしキャラバン	4月12日	生涯学習センター	12	7
	4月15日	子ども家庭支援センター「たち」	15	9
	4月16日	女性センター	31	16
	4月22日	片町文化センター	19	10
	4月23日	美術館	24	13
	5月17日	小柳保育所	41	23
	10月11日	美術館	22	11
	10月25日	片町文化センター	4	2
	10月28日	子ども家庭支援センター「たち」	28	15
	11月1日	生涯学習センター	11	6
	11月5日	女性センター	16	8
	11月15日	小柳保育所	51	33
読み聞かせ講習会	6月7日	市民会館	185	0
	6月24日			
	6月28日			
	7月8日			
	9月9日			
	9月10日			
おはなしボランティア ステップアップ講座 (図書館おはなしボランティア対象)	6月17日	ルミエール府中・中央図書館	345	0
	8月19日			
	10月18日			
	10月21日			
	10月29日			
	11月22日			
12月16日				
	3月4日			
古川タクの絵本を楽しむおはなし会	11月29日	美術館	30	16

(7)学校との連携

ア 職場体験及びボランティア
中央図書館 (11校 42人)

学校名	実施日	学年	人数(人)	内容
府中市立府中第九中学校	7月 1、3、4、5日	2学年	4	職場体験
府中市立府中第二中学校	7月 8、9、10、11、12日	2学年	4	職場体験
府中市立府中第四中学校	9月 2、4、5、6日	2学年	4	職場体験
府中市立府中第六中学校	9月 9、10、11、12、13日	2学年	4	職場体験
府中市立府中第七中学校	9月 30日	2学年	3	職場体験
	10月 2、3、4日			
府中市立府中第一中学校	10月 7、8、9、10、11日	2学年	4	職場体験
府中市立府中第五中学校	10月 28、29、30、31日	2学年	4	職場体験
	11月 1日			
府中市立浅間中学校	11月 6、7、8、11日	2学年	4	職場体験
府中市立府中第三中学校	11月 12、13、14、15日	2学年	4	職場体験
大東学園高等学校	11月 8日	1学年	2	職場体験
大東学園高等学校	11月 16日	1学年	1	職場体験
東京都立武蔵台学園	2月 17、18日	高等部	4	ボランティア

地区図書館 (8校25人)

学校名	実施日	学年	人数(人)	内容	館名
府中市立府中第九中学校	7月 3、4、5日	2学年	2	職場体験	住吉図書館
府中市立府中第二中学校	7月 7、9日	2学年	3	職場体験	紅葉丘図書館
府中市立府中第二中学校	9月 4日	2学年	2	職場体験	白糸台図書館
府中市立府中第七中学校	9月 30日	2学年	2	職場体験	生涯学習センター図書館
	10月 1、3日	2学年			
府中市立府中第一中学校	10月 7、11日	2学年	2	職場体験	西府図書館
府中市立府中第五中学校	10月 28、29、31日	2学年	3	職場体験	新町図書館
	11月 1日				
府中市立府中浅間中学校	11月 5日	2学年	2	職場体験	白糸台図書館
大東学園高等学校	11月 8日	2学年	1	職場体験	住吉図書館
府中市立府中第三中学校	11月 11日	2学年	5	職場体験	住吉図書館
府中市立府中第一中学校	11月 14、15日	特別支援学級 2学年	1	職場体験	住吉図書館
府中市立府中第一中学校	11月 14、15日	特別支援学級 2学年	1	職場体験	新町図書館
府中市立府中第一中学校	11月 15日	2学年	1	職場体験	西府図書館

イ 学校からの要請で行った事業

学 校 名	日 付	場 所	内 容
府中市立府中第三小学校	6月13日	中央図書館	社会科見学
府中市立府中第十小学校	10月3日	中央図書館	社会科見学
府中市立府中第二小学校	10月19日	第二小学校	ブックトーク
府中市立府中第七中学校	11月29日	第七中学校	読み聞かせ講習会
府中市立府中第五中学校	1月22日	中央図書館	図書館の環境に対する取組説明、館内見学
府中市立第七小学校	2月1日	第七小学校	ブックトーク
府中市立新町小学校	2月4日	新町小学校	ブックトーク

ウ 図書館(実習)

学 校 名	実 施 日	学 年	人 数	内 容
和光大学	8月5日～16日	3	1	図書館実習(司書講習)
國學院大學北海道短期大学部	8月5日～16日	2	1	インターンシップ研修

(8)ふちゅうカレッジ出前講座

日 付	団 体 名	タ イ ト ル	場 所	参加人数(人)		
				大人	子ども	計
9月3日	絵本だいすき	子どもに絵本を	中央図書館	17	0	17
12月5日	府中市立武蔵台小学校PTA	子どもに絵本を	中央図書館	40	0	40

(9)パンフレット等の作成

内 容	タ イ ト ル	配 布 対 象
図書館のPRパンフレット	としょかんへおいでよ	小学校新1年生向け
図書館利用案内	本の森 としょかんへようこそ	小学生向け
図書館見学用図書館パンフレット	ようこそ図書館へ	小学生向け
読み聞かせパンフレット	読み聞かせハンドブック	読み聞かせをしている方向け
おすすめ本リスト(夏休み)	それいけ!としょかんたんけんたい	小学生向け
	BOOKS FOR YOU	中学生向け
おすすめ本リスト	読み聞かせに向く絵本のリスト	読み聞かせをしている方向け
	読み聞かせに向く物語のリスト	読み聞かせをしている方向け
	いっしょによもうよ 0~2さいのえほん	乳幼児向け
	いっしょによもうよ 赤ちゃんえほん	乳児向け
	とっておきの本・100冊	小学生向け
子ども用調べ案内	とっておきの本・30冊	中学生向け
	調べもののための本のさがしかた	小学生向け
YAコーナー PRパンフレット	調べものためのインターネット	小学生向け
	YAコーナー	中学生・高校生向け

11 ハンディキャップサービス

(1) 利用状況

ア 宅配貸出

宅配人数(人)	宅配回数(延)(回)
15	298

貸出資料数	図書 (冊)	CD (点)	ビデオ・DVD (点)	カセット・ (テープ図書含む) (点)	デージー (点)	計(点)
	1,393	464	100	0	206	2,163

イ 郵送貸出

対象人数(人)	24
---------	----

貸出資料数	録音図書(デージー図書・ テープ図書) (点)	点字図書 (冊)	カセット・CD (点)	計 (点)
	489	33	3	525

(2) 所蔵状況

種類	大活字本 (冊)	点字図書 (冊)	録音図書 (点)	布の絵本 (冊)	さわる絵本 (冊)	点字雑誌 (冊)	計 (点)
数量	3,097	554	815	80	40	287	4,873

(3) ボランティア活動

ア 対面朗読 92回
録音図書作成 10タイトル
(プライベートデージー含む)
布絵本作成 4タイトル

(4) 講座・展示

名称	実施日	実施場所	参加人数(延べ)人
布の絵本・さわる絵本の展示	10月1日～31日	心身障害者福祉センター	—
音訳・対面朗読ボランティア養成講座	10月29日・11月20日・27日・29日	ルミエール府中	58
デージー図書作成・編集レベルアップ講座	1月30日・2月27日・28日	ルミエール府中	30

12 除籍資料等の有効活用

図書館で不用となった資料を有効活用するため、リサイクル本として市の施設と市民に提供した。また、市民から寄贈された資料も同様の理由から「市民リサイクル」として市民に提供した。

(2) 市民へのリサイクル

(1) 市の施設へのリサイクル

実施日：平成25年6月18日(火)

場 所：中央図書館 4階メディア通り

施設数 (箇所)	提供冊数 (冊)	持帰り冊数 (冊)	持帰り率 (%)
41	5,326	3,243	60.9

[内訳]

	施設数(箇所)	持帰り冊数(冊)
保育所	11	804
学童クラブ	6	205
学校	16	1,558
その他	10	676
計	43	3,243

* 持帰り率＝持帰り冊数÷提供冊数×100

* 残った児童書は中央図書館不用図書リサイクルで市民に提供。

ア 中央図書館不用雑誌リサイクル

実施回数及び期間：12回(月1回実施)

平成25年 4月17日(水) ~22日(月)	平成25年 10月24日(木) ~30日(水)
5月22日(水) ~25日(土)	11月20日(水) ~25日(月)
6月19日(水) ~22日(土)	12月18日(水) ~23日(月)
7月18日(木) ~31日(水)	平成26年 1月22日(水) ~24日(金)
8月21日(水) ~28日(水)	2月19日(水) ~24日(月)
9月19日(木) ~26日(木)	3月19日(水) ~21日(金)

場 所：ルミエール府中1階リサイクル図書コーナー

館 名	提供冊数 (冊)	持帰り冊数 (冊)	持帰り率 (%)	記名持帰者数 (人)	1人平均冊数 (冊)
中央図書館	5,408	5,408	100.0	1,005	5.38

イ 地区図書館不用雑誌リサイクル

実施期間：平成25年7月7日(日)～ 21日(日)の開館日

場 所：各文化センター、生涯学習センター

館 名	提供冊数 (冊)	持帰り冊数 (冊)	持帰り率 (%)	記名持帰者 (人)	1人平均 冊数(冊)
白糸台図書館	904	887	98.1	243	3.7
西府図書館	829	666	80.3	148	4.5
武蔵台図書館	1,005	998	99.3	194	5.1
新町図書館	829	764	92.2	189	4.0
住吉図書館	919	886	96.4	201	4.4
是政図書館	1,004	777	77.4	179	4.3
紅葉丘図書館	847	787	92.9	168	4.7
押立図書館	496	416	83.9	89	4.7
四谷図書館	400	304	76.0	75	4.1
宮町図書館	872	692	79.4	189	3.7
片町図書館	690	665	96.4	148	4.5
生涯学習センター 図書館	1,038	831	80.1	206	4.0
計	9,833	8,673	88.2	2,029	4.3

ウ 中央図書館不用図書リサイクル

実施回数及び期間: 11回実施(不定期)

平成25年4月3日(水)~7日(日)、5月16日(木)~17日(金)、6月22日(土)~30日(日)、7月3日(水)~14日(日)、
平成25年10月2日(水)~11日(金)、11月1日(金)~13日(水)、12月23日(月)~25日(水)、
平成26年1月10日(金)~14日(火)、27日(月)~30日(木)、2月24日(月)~28日(金)、3月12日(水)~16日(日)

場 所: ルミエール府中1階リサイクル図書コーナー

館 名	提供冊数 (冊)	持帰り冊数 (冊)	持帰り率 (%)	記名持帰者数 (人)	1人平均冊数 (冊)
中央図書館	3,121	3,121	100.0	825	3.8

エ 地区図書館不用図書リサイクル

実施期間: 平成25年10月1日(火)~10月27日(日)の開館日

場 所: 各文化センター(押立図書館を除く)、生涯学習センター

館 名	提供冊数(冊)	持帰り冊数(冊)	持帰り率(%)	記名持帰者数(人)	1人平均冊数(冊)
白系台図書館	2,233	2,216	99.2	436	5.1
西府図書館	1,624	1,356	83.5	302	4.5
武蔵台図書館	3,538	1,248	35.3	456	2.7
新町図書館	1,244	1,217	97.8	288	4.2
住吉図書館	1,625	1,572	96.7	500	3.1
是政図書館	1,124	1,078	95.9	262	4.1
紅葉丘図書館	1,296	1,296	100.0	287	4.5
四谷図書館	632	500	79.1	146	3.4
宮町図書館	402	359	89.3	103	3.5
片町図書館	924	908	98.3	245	3.7
生涯学習センター図書館	876	703	80.3	198	3.6
計	15,518	12,453	80.2	3,223	3.9

オ 地区図書館寄贈本リサイクル

実施期間: 平成26年1月21日(火)~1月26日(日)の開館日

場 所: 白系台図書館、住吉図書館、是政図書館、片町図書館、生涯学習センター図書館

館 名	提供冊数(冊)	持帰り冊数(冊)	持帰り率(%)	記名持帰者数(人)	1人平均冊数(冊)
白系台図書館	384	380	99.0	87	4.4
住吉図書館	321	321	100.0	90	3.6
是政図書館	235	232	98.7	66	3.5
片町図書館	378	314	83.1	64	4.9
生涯学習センター図書館	181	181	100.0	60	3.0
計	1,499	1,428	95.3	367	3.9

(3) 市民寄贈本リサイクル(通年)

市民等から寄贈された図書 2,015 冊を中央図書館リサイクル本コーナーにおいて市民に提供した。

13 利用者用インターネット端末利用状況

(1) 中央図書館インターネット端末利用

16,130人 (うちデータベース利用者数330人)

(2) データベース タイトル一覧

① オンラインデータベース

- ・日経テレコン21
- ・聞蔵Ⅱ(朝日新聞記事検索)
- ・MAGAZINE PLUS
- ・ヨミダス歴史館
- ・官報情報検索サービス
- ・ジャパンナレッジ
- ・レクシスアズワン
- ・中日新聞・東京新聞記事データベース
- ・毎日Newsパック
- ・ポプラディアネット
- ・Naxos Music Library
- ・ブリタニカオンラインジャパン
- ・理科年表プレミアム

② CD-ROM

- ・明治の読売新聞
- ・大正の読売新聞
- ・昭和の読売新聞(戦前1. 2 戦後1. 2)
- ・新編 国歌大観
- ・県史誌<1関東-近世編 2関東-近現代編>
- ・県史誌<近畿 東海 近世編>
- ・大宅壮一文庫雑誌記事索引

14 主な年間事業

(1) レファレンス講座

事業名	講師	日時／会場	参加者数
図書館レファレンス講座 「京王線と府中」	鈴木 洋氏 (京王鉄道友の会会員)	平成25年11月30日(土) ルミエール府中第1・2会議室	37名

(2) 図書館講演会

事業名	講師	日時／会場	参加者数
科学遊び 「は～ん？反射ってなんだろう～水の万華鏡をつくろう～」	坂口 美佳子氏 (科学読物研究会会員)	平成25年 7月30日(火) ルミエール府中第1・2会議室	44名
図書館講演会 「鈴木まもる氏講演『絵本と鳥の巣のふしぎ』」	鈴木 まもる氏 (絵本作家・鳥の巣研究家)	平成25年12月 8日(日) ルミエール府中コンベンションホール飛鳥AB	98名

(3) 図書館ガイドツアー
計20回 参加者:52人

(4) 本探しのパートナー「検索案内」
計60回 参加者:84人

(5) 図書館員体験ツアー(小学生対象)
計6回 参加者:76人

(6) 図書館探検隊(小学生対象)
計4回 参加者:29人

(7) その他(各1回開催)

	事業名	日時	参加者数
講習会	本の病院～ご自宅の本を修理します	平成25年6月29日	12人
朗読会	朗読だからおもしろい「真夏の怪談話」	平成25年7月27日	37人
講演会	JAXAがきた! 2013年 宇宙の話	平成25年8月24日	46人
演奏会	弦楽四重奏コンサート	平成25年9月21日	136人
講習会	かんたんにはできる手作り本	平成25年10月26日	18人
講習会	しかけ絵本の作り方教室	平成25年12月1日	36人
ワークショップ	わらしべ長者で多文化体験	平成26年1月18日	9人
落語会	第六回 新春府中寄席「三笑亭可龍の落語会」	平成26年1月25日	125人
講演会	東京ホールセール(株)講演会「感動と満足をお届けする仕事」	平成26年2月28日	47人
映画会	図書館バリアフリー映画会「武士の家計簿」	平成26年3月29日	29人

企画テーマ展示

① 特集e棚

テーマ展示:32

② 視聴覚コーナー

テーマ展示:45

15 市民・登録者一人あたりの比較等

※人口は平成26年4月1日現在

(1) 人口一人あたりの図書貸出冊数

8.3 冊	$\frac{\text{貸出冊数}}{\text{人口}}$	$\frac{2,102,161}{253,424}$
-------	---------------------------------	-----------------------------

(2) 人口一人あたりの図書・視聴覚資料貸出数

9.5 点	$\frac{\text{貸出総数}}{\text{人口}}$	$\frac{2,416,203}{253,424}$
-------	---------------------------------	-----------------------------

(3) 貸出登録率

62.5 %	$\frac{\text{登録者数}}{\text{人口}}$	$\frac{158,361}{253,424}$
--------	---------------------------------	---------------------------

(4) 登録者一人あたりの図書貸出冊数

13.3 冊	$\frac{\text{貸出冊数}}{\text{登録者数}}$	$\frac{2,102,161}{158,361}$
--------	-----------------------------------	-----------------------------

(5) 登録者数一人あたりの図書・視聴覚資料貸出数

15.3 点	$\frac{\text{貸出総数}}{\text{登録者数}}$	$\frac{2,416,203}{158,361}$
--------	-----------------------------------	-----------------------------

(6) 人口一人あたりの蔵書冊数

5.5 冊	$\frac{\text{蔵書冊数}}{\text{人口}}$	$\frac{1,397,404}{253,424}$
-------	---------------------------------	-----------------------------

(7) 人口一人あたりの視聴覚資料所蔵点数

0.3 点	$\frac{\text{所蔵点数}}{\text{人口}}$	$\frac{73,068}{253,424}$
-------	---------------------------------	--------------------------

(8) 人口一人あたりの図書購入費

270.0 円	$\frac{\text{図書購入費}}{\text{人口}}$	$\frac{68,431,996}{253,424}$
---------	----------------------------------	------------------------------

(9) 人口一人あたりの視聴覚資料購入費

18.2 円	$\frac{\text{視聴覚購入費}}{\text{人口}}$	$\frac{4,601,639}{253,424}$
--------	-----------------------------------	-----------------------------

参 考 资 料

1 所蔵資料数の推移

(1) 図書資料

(単位:冊)

		中央	白糸台	西府	武蔵台	新町	住吉	是政	紅葉丘	押立	四谷	片町	宮町 (桜通)	生涯学習 センター	保存庫	合計
平成18年度	一般	324,331	29,485	36,666	33,781	30,823	35,999	28,321	33,599	6,332	16,291	22,944	7,638	35,290	266,267	907,767
	児童	62,670	22,214	20,522	16,669	16,349	18,483	18,266	18,720	6,098	12,979	15,769	17,186	12,883	33,036	291,844
	合計	387,001	51,699	57,188	50,450	47,172	54,482	46,587	52,319	12,430	29,270	38,713	24,824	48,173	299,303	1,199,611
平成19年度	一般	661,562	30,090	36,185	34,274	31,160	36,359	29,382	25,474	6,141	16,559	22,611	13,418	36,222	0	979,437
	児童	125,780	22,787	20,742	17,370	16,804	19,107	18,238	16,459	6,154	13,208	15,889	17,190	13,492	0	323,220
	合計	787,342	52,877	56,927	51,644	47,964	55,466	47,620	41,933	12,295	29,767	38,500	30,608	49,714	0	1,302,657
平成20年度	一般	660,839	30,002	33,753	33,725	30,382	35,305	29,704	26,364	6,229	16,744	23,302	15,244	36,503	0	978,096
	児童	126,970	22,708	19,412	17,553	16,797	18,506	18,687	16,881	6,194	13,417	16,293	17,716	13,772	0	324,906
	合計	787,809	52,710	53,165	51,278	47,179	53,811	48,391	43,245	12,423	30,161	39,595	32,960	50,275	0	1,303,002
平成21年度	一般	679,558	30,453	31,103	32,685	29,790	34,506	28,827	26,735	6,237	16,638	22,208	14,699	35,592	0	989,031
	児童	128,450	23,136	19,284	17,288	16,800	16,823	18,647	17,168	6,014	13,658	15,227	14,813	13,485	0	320,793
	合計	808,008	53,589	50,387	49,973	46,590	51,329	47,474	43,903	12,251	30,296	37,435	29,512	49,077	0	1,309,824
平成22年度	一般	698,329	30,660	29,916	33,074	29,584	34,152	28,151	27,290	6,403	16,547	21,857	16,545	35,184	0	1,007,692
	児童	131,716	22,751	19,430	17,176	16,983	16,935	18,792	17,109	6,203	13,295	15,387	15,116	13,677	0	324,570
	合計	830,045	53,411	49,346	50,250	46,567	51,087	46,943	44,399	12,606	29,842	37,244	31,661	48,861	0	1,332,262
平成23年度	一般	716,696	30,712	30,357	33,247	26,980	33,976	27,803	27,276	6,703	16,241	21,424	17,705	35,839	0	1,024,959
	児童	134,339	22,829	19,329	17,372	15,975	17,242	18,706	16,881	6,345	13,123	15,387	15,509	13,799	0	326,836
	合計	851,035	53,541	49,686	50,619	42,955	51,218	46,509	44,157	13,048	29,364	36,811	33,214	49,638	0	1,351,795
平成24年度	一般	734,418	30,765	30,100	33,341	27,167	33,944	28,280	27,435	6,494	16,486	21,918	18,685	36,717	0	1,045,750
	児童	136,287	22,972	19,298	17,561	15,453	17,498	18,388	17,134	6,166	13,298	15,813	15,754	14,100	0	329,722
	合計	870,705	53,737	49,398	50,902	42,620	51,442	46,668	44,569	12,660	29,784	37,731	34,439	50,817	0	1,375,472
平成25年度	一般	751,864	31,057	29,931	33,483	26,893	33,423	28,112	27,668	6,581	16,560	22,250	19,388	37,569	0	1,064,779
	児童	137,441	23,119	19,295	17,775	15,361	17,292	18,694	17,236	6,152	13,375	16,138	16,305	14,442	0	332,625
	合計	889,305	54,176	49,226	51,258	42,254	50,715	46,806	44,904	12,733	29,935	38,388	35,693	52,011	0	1,397,404

(2) 視聴覚資料(所蔵は中央図書館のみ)

(単位:点)

	カセット テープ	CD	ビデオ テープ	レーザー ディスク	DVD	合計
平成18年度	6,677	39,930	16,004	3,267	3,046	68,924
平成19年度	8,652	43,875	16,192	3,242	4,697	76,658
平成20年度	8,437	44,135	16,081	3,234	5,014	76,901
平成21年度	8,559	44,118	15,368	3,219	5,306	76,570
平成22年度	8,536	42,025	13,890	3,222	5,734	73,407
平成23年度	8,504	42,189	13,673	3,218	6,158	73,742
平成24年度	8,497	42,588	12,613	3,220	6,827	73,745
平成25年度	8,486	42,486	11,055	3,220	7,006	72,253

(録音図書除く)
(録音図書除く)
(録音図書除く)
(録音図書除く)
(録音図書除く)
(録音図書除く)
(録音図書除く)
(録音図書除く)
(録音図書除く)

(3) マイクロフィルム(所蔵は中央図書館のみ)

平成18年度	3,929
平成19年度	3,974
平成20年度	3,988
平成21年度	3,987
平成22年度	3,987
平成23年度	3,987
平成24年度	3,987
平成25年度	3,998

2 貸出冊(点)数の推移

		中央	白糸台	西府	武蔵台	新町	住吉	是政	紅葉丘	押立	四谷	片町	宮町 (桜通)	生涯学習 センター	合計	開館 日数	備考 耐震改修工事のための長期臨時休館	
平成18年度	図 書	一般	490,663	82,286	35,277	59,110	43,644	62,359	26,896	51,180	19,709	27,306	43,608	23,176	98,081	1,063,295	4,123	是政図書館 平成18年 9月 1日～平成19年 2月28日 (ただし、平日午後リクエスト資料の貸出を実施)
		児童	122,386	46,993	29,039	30,436	24,331	40,419	19,564	35,961	15,884	26,057	27,856	36,855	53,618	509,399		
		合計	613,049	129,279	64,316	89,546	67,975	102,778	46,460	87,141	35,593	53,363	71,464	60,031	151,699	1,572,694		
	視聴覚	309,550	4,036	1,207	2,708	1,763	2,652	1,066	2,376	1,562	1,661	613	760	2,612	332,566			
	総合計	922,599	133,315	65,523	92,254	69,738	105,430	47,526	89,517	37,155	55,024	72,077	60,791	154,311	1,905,260			
平成19年度	図 書	一般	471,339	89,613	37,358	60,170	46,356	69,743	51,166	27,254	20,463	27,424	56,407	29,985	104,729	1,092,007	3,798	紅葉丘図書館 平成19年 9月 1日～平成20年 2月29日 (ただし、平日午後リクエスト資料の貸出を実施)
		児童	158,276	49,683	29,069	35,294	24,184	46,365	31,981	17,571	16,552	27,665	30,719	31,419	51,733	550,511		
		合計	629,615	139,296	66,427	95,464	70,540	116,108	83,147	44,825	37,015	55,089	87,126	61,404	156,462	1,642,518		
	視聴覚	278,023	3,135	1,599	3,855	2,160	2,697	1,014	1,813	1,456	1,560	1,297	953	2,675	302,237			
	総合計	907,638	142,431	68,026	99,319	72,700	118,805	84,161	46,638	38,471	56,649	88,423	62,357	159,137	1,944,755			
平成20年度	図 書	一般	857,571	88,593	39,987	61,794	39,264	75,516	55,333	54,081	21,708	21,211	51,790	59,022	75,267	1,501,137	4,055	四谷図書館 平成20年11月 1日～平成21年 6月14日 (ただし、平日午後リクエスト資料の貸出を実施)
		児童	310,832	50,991	30,779	35,338	22,767	53,711	32,135	36,589	17,951	19,805	27,875	28,029	41,870	708,672		
		合計	1,168,403	139,584	70,766	97,132	62,031	129,227	87,468	90,670	39,659	41,016	79,665	87,051	117,137	2,209,809		
	視聴覚	428,327	4,419	1,607	3,867	2,045	4,319	1,089	2,293	1,776	1,769	2,530	1,950	2,738	458,729			
	総合計	1,596,730	144,003	72,373	100,999	64,076	133,546	88,557	92,963	41,435	42,785	82,195	89,001	119,875	2,668,538			
平成21年度	図 書	一般	899,440	89,626	39,691	62,703	40,386	75,731	57,753	54,419	22,942	24,708	53,222	46,191	75,210	1,542,022	3,996	宮町図書館 平成21年12月 1日～平成23年 3月31日 (ただし、平日午後リクエスト資料の貸出を実施)
		児童	314,101	51,109	29,753	35,149	25,246	52,188	35,375	37,739	16,999	24,685	30,025	21,183	40,009	713,561		
		合計	1,213,541	140,735	69,444	97,852	65,632	127,919	93,128	92,158	39,941	49,393	83,247	67,374	115,219	2,255,583		
	視聴覚	411,555	3,741	1,970	4,732	1,366	3,987	1,456	2,599	1,982	1,978	2,566	1,947	1,768	441,647			
	総合計	1,625,096	144,476	71,414	102,584	66,998	131,906	94,584	94,757	41,923	51,371	85,813	69,321	116,987	2,697,230			
平成22年度	図 書	一般	924,840	89,963	41,393	61,807	42,465	74,984	58,608	54,355	22,882	29,373	56,661	9,538	75,403	1,542,272	3,774	
		児童	305,795	48,911	30,067	30,833	22,801	51,226	35,658	36,091	14,517	27,885	31,210	1,227	38,773	674,994		
		合計	1,230,635	138,874	71,460	92,640	65,266	126,210	94,266	90,446	37,399	57,258	87,871	10,765	114,176	2,217,266		
	視聴覚	366,624	4,266	1,570	2,583	1,194	4,023	1,267	2,087	2,266	1,498	2,420	1,038	1,294	392,130			
	総合計	1,597,259	143,140	73,030	95,223	66,460	130,233	95,533	92,533	39,665	58,756	90,291	11,803	115,470	2,609,396			
平成23年度	図 書	一般	897,293	91,290	41,379	62,313	43,394	75,333	57,655	54,165	22,663	30,885	52,627	50,233	72,087	1,551,317	3,839	
		児童	283,755	47,611	30,677	31,200	22,295	50,749	35,191	33,080	14,881	25,408	29,107	20,344	37,590	661,888		
		合計	1,181,048	138,901	72,056	93,513	65,689	126,082	92,846	87,245	37,544	56,293	81,734	70,577	109,677	2,213,205		
	視聴覚	335,384	4,671	1,596	3,239	1,261	3,360	1,149	2,111	2,038	1,597	3,012	2,288	1,276	362,982			
	総合計	1,516,432	143,572	73,652	96,752	66,950	129,442	93,995	89,356	39,582	57,890	84,746	72,865	110,953	2,576,187			
平成24年度	図 書	一般	855,354	88,095	40,242	59,629	43,235	72,337	55,735	53,183	21,266	31,082	50,615	49,469	67,452	1,487,694	4,002	
		児童	273,066	45,537	27,425	31,316	23,780	51,660	31,764	32,402	15,420	25,215	29,835	20,251	34,505	642,176		
		合計	1,128,420	133,632	67,667	90,945	67,015	123,997	87,499	85,585	36,686	56,297	80,450	69,720	101,957	2,129,870		
	視聴覚	303,604	4,480	1,807	3,258	1,076	3,305	1,462	1,951	1,997	2,080	2,607	1,970	1,424	331,021			
	総合計	1,432,024	138,112	69,474	94,203	68,091	127,302	88,961	87,536	38,683	58,377	83,057	71,690	103,381	2,460,891			
平成25年度	図 書	一般	829,108	91,749	39,076	59,489	42,668	72,023	56,427	51,713	12,033	29,834	51,721	55,183	71,359	1,462,383	3,958	押立図書館 平成25年 9月 2日～平成27年 2月(予定) (ただし、平日午後リクエスト資料の貸出を実施)
		児童	269,405	46,771	27,819	31,081	20,621	51,291	32,794	33,420	7,224	23,264	30,652	24,145	41,291	639,778		
		合計	1,098,513	138,520	66,895	90,570	63,289	123,314	89,221	85,133	19,257	53,098	82,373	79,328	112,650	2,102,161		
	視聴覚	286,117	4,903	1,766	3,426	966	4,024	1,243	1,890	927	2,188	2,268	2,617	1,707	314,042			
	総合計	1,384,630	143,423	68,661	93,996	64,255	127,338	90,464	87,023	20,184	55,286	84,641	81,945	114,357	2,416,203			

3 貸出登録者数の推移

		中央	白糸台	西府	武蔵台	新町	住吉	是政	紅葉丘	押立	四谷	片町	宮町 (桜通)	生涯学習 センター	合計
平成18年度	一般	63,975	6,086	2,555	3,927	3,021	4,573	3,161	3,638	1,198	2,598	3,380	2,362	10,067	110,541
	児童	7,098	1,629	922	1,118	902	1,217	1,130	1,089	526	1,022	1,110	1,434	2,231	21,428
	合計	71,073	7,715	3,477	5,045	3,923	5,790	4,291	4,727	1,724	3,620	4,490	3,796	12,298	131,969
平成19年度	一般	66,427	6,534	2,739	4,182	3,142	4,920	3,435	3,772	1,302	2,826	3,711	2,852	10,479	116,321
	児童	7,290	1,327	752	862	659	1,037	888	774	421	820	781	1,074	1,710	18,395
	合計	73,717	7,861	3,491	5,044	3,801	5,957	4,323	4,546	1,723	3,646	4,492	3,926	12,189	134,716
平成20年度	一般	71,123	6,645	2,858	4,197	3,113	5,001	3,544	3,768	1,366	2,787	3,757	3,778	10,216	122,153
	児童	8,489	1,255	728	791	601	1000	833	759	404	775	713	982	1,555	18,885
	合計	79,612	7,900	3,586	4,988	3,714	6,001	4,377	4,527	1,770	3,562	4,470	4,760	11,771	141,038
平成21年度	一般	77,833	6,970	3,109	4,488	3,263	5,286	3,696	3,947	1,471	2,870	3,955	4,430	10,649	131,967
	児童	10,388	1,374	808	895	695	1,181	919	868	443	868	774	1,032	1,676	21,921
	合計	88,221	8,344	3,917	5,383	3,958	6,467	4,615	4,815	1,914	3,738	4,729	5,462	12,325	153,888
平成22年度	一般	81,461	6,879	3,128	4,478	3,185	5,280	3,695	3,902	2,828	1,478	4,241	3,946	10,335	134,836
	児童	12,116	1,433	885	987	744	1,311	1,005	948	950	482	978	841	1,708	24,388
	合計	93,577	8,312	4,013	5,465	3,929	6,591	4,700	4,850	3,778	1,960	5,219	4,787	12,043	159,224
平成23年度	一般	83,845	7,111	3,338	4,741	3,272	5,468	3,839	4,051	1,566	3,007	4,101	4,781	10,373	139,493
	児童	12,436	1,170	765	822	603	1,118	886	794	402	766	695	724	1,315	22,496
	合計	96,281	8,281	4,103	5,563	3,875	6,586	4,725	4,845	1,968	3,773	4,796	5,505	11,688	161,989
平成24年度	一般	83,222	6,940	3,379	4,870	3,168	5,416	3,766	3,960	1,584	2,942	4,088	4,998	9,988	138,321
	児童	12,535	894	598	671	454	888	706	623	312	597	519	516	951	20,264
	合計	95,757	7,834	3,977	5,541	3,622	6,304	4,472	4,583	1,896	3,539	4,607	5,514	10,939	158,585
平成25年度	一般	84,066	6,748	3,396	4,734	3,209	5,251	3,676	3,881	1,538	2,895	4,024	5,117	9,577	138,112
	児童	13,142	787	545	627	411	861	673	591	275	554	517	427	839	20,249
	合計	97,208	7,535	3,941	5,361	3,620	6,112	4,349	4,472	1,813	3,449	4,541	5,544	10,416	158,361

4 団体貸出の推移(公立保育所、幼稚園、福祉団体は除く)

年度	登録団体数	貸出冊数(冊)
平成18年度	51	3,076
平成19年度	58	3,098
平成20年度	40	6,104
平成21年度	36	4,832
平成22年度	42	5,278
平成23年度	44	5,177
平成24年度	45	5,453
平成25年度	47	5,889

5 学級貸出の推移

年度	利用学級数(延べ)	貸出冊数(冊)
平成18年度	630	11,894
平成19年度	1,154	8,389
平成20年度	3,235	18,675
平成21年度	3,495	18,827
平成22年度	3,071	14,100
平成23年度	3,130	15,433
平成24年度	3,186	15,437
平成25年度	3,731	19,471

6 視聴覚ライブラリー資料・機材貸出の推移

年度	資料・機材貸出数(点)							貸出利用件数(件)			登録数	
	16ミリ資料	ビデオ資料	16ミリ映写機	ビデオデッキ	プロジェクター	編集機	計	団体	個人	計	団体	個人
平成18年度	209	470	55	51	226	360	1,371	574	253	827	423	393
平成19年度	153	321	47	32	198	290	1,041	557	241	798	登録制廃止	393
平成20年度	95	145	25	19	179	294	757	460	257	717	—	—
平成21年度	96	57	17	24	147	239	580	378	219	597	—	—
平成22年度	54	21	13	14	181	139	422	375	120	495	—	—
平成23年度	45	31	17	2	177	85	357	339	92	431	—	—
平成24年度	56	18	21	0	155	36	286	293	44	337	—	—
平成25年度	51	9	17	1	129	30	237	257	40	297	—	—

7 除籍資料有効活用の推移

図書館の除籍資料を有効活用するために、保存年限の過ぎた雑誌と利用されなくなった図書のうち、再利用が可能な資料を除籍し市民に提供した。冊数は図書・雑誌の合計。

	提供冊数	持帰り冊数	持帰り率 (%)	来場者数 (延べ)	1人平均 冊数	実施日数
平成18年度	36,681	36,222	98.7	8,428	4.3	雑誌：中央18日、各地区館9日／ 図書：中央59日、各地区館30日
平成19年度	24,830	24,785	99.8	5,996	4.1	雑誌：中央61日、各地区館11日／ 図書：旧中央16日、新中央随時、各地区館22日
平成20年度	26,444	26,050	98.5	6,586	4.0	雑誌：中央102日、各地区館10日／ 図書：中央85日、各地区館19日
平成21年度	29,985	26,987	90.0	6,042	4.7	雑誌：中央101日、各地区館25日／ 図書：中央60日、各地区館10日
平成22年度	33,253	30,162	92.3	6,855	4.4	雑誌：中央87日、各地区館16日／ 図書：中央56日、各地区館27日
平成23年度	32,730	30,663	93.7	6,736	4.6	雑誌：中央87日、各地区館16日／ 図書：中央68日、各地区館26日
平成24年度	33,445	29,954	89.6	5,983	5.0	雑誌：中央76日、各地区館14日／ 図書：中央65日、各地区館26日
平成25年度	39,206	32,898	83.9	7,082	4.6	雑誌：中央67日、各地区館14日／ 図書：中央74日、各地区館24日

8 府中市立図書館の沿革

年 月 日	概 要	備 考
昭和36年 4月 6日	市立図書館(旧館)開館	旧府中町役場庁舎(木造2階建)
昭和37年 7月 1日	児童図書室 開設	
昭和42年 3月 2日	中央図書館(新館)開館	鉄筋コンクリート3階建
昭和43年 8月22日	移動図書館「青い鳥」号 運行開始	2,000冊積載
昭和46年 6月 9日	白糸台図書館 開館	白糸台文化センター 3階
昭和47年 6月21日	西府図書館 開館	西府文化センター 3階
昭和48年 5月30日	武蔵台図書館 開館	武蔵台文化センター 3階
昭和48年 6月28日	中央図書館複写サービス開始	昭和63年度開始 白糸台、紅葉丘、武蔵 新町、住吉、是政、西府 平成元年度開始 四谷、片町
昭和48年 6月29日	図書館巡回車配置	
昭和49年 3月10日	新町図書館 開館	新町文化センター 3階
昭和49年 4月10日	住吉図書館 開館	住吉文化センター 3階
昭和49年10月12日	是政図書館 開館	是政文化センター 3階
昭和50年 7月 2日	紅葉丘図書館 開館	紅葉丘文化センター 3階
昭和53年 1月 5日	中央図書館増築	
昭和53年 5月27日	押立図書室 開室 四谷図書室 開室	押立文化センター 2階 四谷文化センター 2階
昭和57年11月 1日	中央文化センター図書室 開室	中央文化センター 3階
昭和60年 1月 9日	カセットテープ貸出開始 盲人用録音テープ貸出し開始	
昭和61年 4月 1日	名称変更 押立図書室→押立図書館 四谷図書室→四谷図書館	
昭和62年 4月 1日	電算システム導入 中央図書館及び移動図書館	
昭和62年10月 1日	CD貸出開始	
昭和62年10月 5日	片町図書館 開館	片町文化センター 4階

年 月 日	概 要	備 考
昭和63年 3月31日	中央図書館全館改装工事 西玄関車椅子用スロープ設置	
昭和63年 4月 1日	中央図書館併設の郷土館を図書館保存庫として転用 全館オンライン開始 中央図書館3階視聴覚コーナー設置	郷土の森博物館開館
平成 元年 4月 1日	ビデオテープ貸出開始 レーザーディスク館内鑑賞利用開始	
平成 2年 4月 1日	中央図書館エレベーター設置	
平成 3年 6月24日	都立図書館情報ネットワーク検索用機器導入	
平成 4年 4月 1日	通年夜間開館及び休館日変更 国立国会図書館J-BISC利用開始	
平成 4年 6月11日	府中市関係雑誌・新聞記事索引検索システム開始	
平成 5年 4月 1日	重度視覚障害者に対する盲人用録音物の郵送貸出開始	郵便規則第34条の2第1項
平成 5年 5月 1日	生涯学習センター図書室 開室	生涯学習センター 2階 地階に書庫（保存庫）
平成 5年 6月 1日	中央文化センター図書室改修	
平成 6年11月 1日	中央図書館 視聴覚室に資料防失装置を設置 市民古本リサイクルコーナー設置	
平成 6年12月26日	中央図書館に身障者トイレ設置	
平成 8年 3月	コンピュータ機能アップ	
平成 8年 5月 2日	ウィーン市ヘルナルス図書館と友好協定を締結	
平成 8年 7月21日	図書館学習室開設（暫定）	府中駅北第2庁舎1階（75席）
平成 8年10月 1日	中央図書館利用者検索用端末設置	8台
平成 9年 4月 1日	中央図書館ウィーンコーナー設置	
平成 9年10月 1日	地区図書館利用者検索用端末設置	各館1台（白糸台を除く）
平成10年 4月 6日	白糸台文化センター耐震工事完了 白糸台図書館新装開館 利用者検索用端末設置	1台
平成10年11月 6日	移動図書館「青い鳥」号廃止	

年 月 日	概 要	備 考
平成10年12月23日	図書館の廃棄図書リサイクル開始	
平成13年 4月 1日	中央図書館祝日開館開始及び休館日変更 名称変更 中央文化センター図書室→桜通り図書館 生涯学習センター図書室→生涯学習センター図書館	
平成13年 4月18日	中央図書館開館時間延長	
平成13年 6月 1日	西府文化センター耐震工事完了 西府図書館新装開館	
平成13年10月22日	図書館ホームページ開設	
平成13年11月 1日	DVD貸出開始	
平成14年 2月20日	中央図書館新利用者検索用端末設置	10台
平成14年 3月20日	中央図書館車椅子対応利用者検索用端末設置	2台
平成14年 6月 1日	稲城市と相互利用開始	
平成14年10月 1日	地区図書館新利用者検索用端末設置	13台（内1台 車椅子対応）
平成14年10月17日	府中市中央図書館あり方検討協議会から「府中市中央図書館のあり方について」の報告を受ける	平成14年6月3日～平成14年10月7日 （全6回）開催
平成15年 2月 1日	国分寺市と相互利用開始	
平成15年11月	「府中市中央図書館改築に係る基本構想」策定	
平成16年 3月 1日	武蔵台文化センター耐震工事完了 武蔵台図書館新装開館	
平成15年11月	「府中市子ども読書活動推進計画」策定	
平成16年 9月	府中市市民会館・中央図書館複合施設整備事業実施方針公表	
平成16年12月	府中市市民会館・中央図書館複合施設整備事業をPFI方式により実施するため、民間資金等の活用による公共施設等の整備等の促進に関する法律第6条の特定事業として選定	
平成17年 3月 1日	新町文化センター耐震工事完了 新町図書館新装開館	
平成17年 6月 1日	インターネット予約サービス開始	
平成17年12月	府中市市民会館・中央図書館複合施設整備事業契約締結	

年 月 日	概 要	備 考
平成18年 3月 1日	住吉文化センター耐震工事完了 住吉図書館新装開館	
平成19年 3月 1日	是政文化センター耐震工事完了 是政図書館新装開館	
平成19年 9月 1日	移転開館準備の為中央図書館休み（～11月30日）	
平成19年11月30日	桜通り図書館閉館	
平成19年12月 1日	新中央図書館開館 新図書館情報システムへ移行 「大賀文庫目録—改訂版」発行（500部）	ルミエール府中 地下1階地上3、4、5階
平成20年 2月 1日	宮町図書館開館	旧中央図書館 1階
平成20年 3月 1日	紅葉丘文化センター耐震工事完了 紅葉丘図書館新装開館	
平成20年 4月 1日	京王線沿線七市相互利用開始	八王子、日野、多摩、稲城、調布、町田、府中
平成20年 9月	「第2期府中市子ども読書活動推進計画」策定	
平成20年11月 8日	中央図書館入館者100万人達成	
平成21年 3月31日	「渡辺文庫目録—改訂版」発行（200部）	
平成21年 3月	府中市立図書館市民懇談会から提言「府中市民の知の拠点をつくる」を受ける	
平成21年 10月1日	国立市・小金井市と相互利用開始	
平成21年 12月1日	宮町図書館「ふるさと府中歴史館（仮称）」耐震等改修工事に 伴い休館（平成23年3月31日まで）	
平成23年 4月 1日	宮町図書館新装開館	ふるさと府中歴史館 2階
平成23年10月 5日	府中市立図書館サービス検討協議会発足	
平成23年11月 7日	東日本大震災被災地（岩手県大槌町）に図書約6千冊提供・復興支援	
平成23年12月18日	府中市立図書館開館50周年記念式典他開催	
平成23年12月18日	「府中市立図書館開館50周年記念誌 ～いままでも、これからも ずっと～」発行（700部）	
平成24年10月19日	中央図書館入館者500万人達成	
平成24年12月 1日	図書館システムバージョンアップ利用開始	平成24年11月19日～30日臨時休館
平成25年 3月	「第3期府中市子ども読書活動推進計画」策定	
平成25年 9月 2日	押立図書館押立文化センター改築工事に伴い休館（平成27年 2月までの予定）	
平成26年 3月31日	生涯学習センター図書館視聴覚ライブラリー事業の廃止	