

平成 20 年度  
府中市立図書館事業概要



① ほつとするね 緑の府中  
府中市立図書館

## 目

## 次

## &lt;平成20年度事業報告&gt;

## &lt;参考資料&gt;

|    |                   |    |
|----|-------------------|----|
| 1  | 府中市の概要            | 1  |
| 2  | 組織・事務分掌           | 2  |
| 3  | 図書館の所在地・開設時期・面積   | 3  |
| 4  | 所蔵資料数             | 4  |
| 5  | 図書館利用状況           | 6  |
| 6  | 他市との相互利用状況        | 7  |
| 7  | レファレンス（相談）窓口受付件数  | 8  |
| 8  | 中央図書館学習室利用状況      | 8  |
| 9  | リクエストサービス         | 9  |
| 10 | 児童サービス            | 13 |
| 11 | ハンディキャップサービス      | 20 |
| 12 | 除籍資料等の有効活用        | 21 |
| 13 | 人口・登録者1人あたりの比較等   | 24 |
| 14 | 利用者用インターネット端末利用状況 | 26 |
| 15 | 主な年間事業            | 27 |

|   |                                   |    |
|---|-----------------------------------|----|
| 1 | 所蔵資料数の推移（平成14年度から）                | 30 |
| 2 | 貸出冊（点）数の推移（平成14年度から）              | 31 |
| 3 | 貸出登録者数の推移（平成14年度から）               | 32 |
| 4 | 団体貸出の推移（平成14年度から）                 | 33 |
| 5 | 学級貸出の推移（平成14年度から）                 | 33 |
| 6 | 視聴覚ライブラリー資料・機材貸出の<br>推移（平成15年度から） | 34 |
| 7 | 除籍資料有効活用の推移（平成10年度<br>から）         | 35 |
| 8 | 府中市立図書館の沿革                        | 36 |

## 1 府中市の概要

(1) 位置 府中市は、東京都のほぼ中央に位置し、新宿から西方約 22 kmに位置している。東は調布市、西は国立市と日野市、南は多摩市と稲城市、北は小金井市と国分寺市に接している。

広がり 東西 8.75 km 南北 6.70 km

海拔 最高 約 80m 最低 約 30m

(2) 面積 29.34 km<sup>2</sup>

(3) 市制施行 府中町、多磨村、西府村の1町2村が合併し、昭和29年4月1日に現在の府中市が誕生しました。

(4) 世帯と人口 世帯数 115,696 世帯

人口 男 125,574 人

女 121,527 人

合計 247,101 人

※平成21年4月1日現在住民基本台帳及び外国人登録による

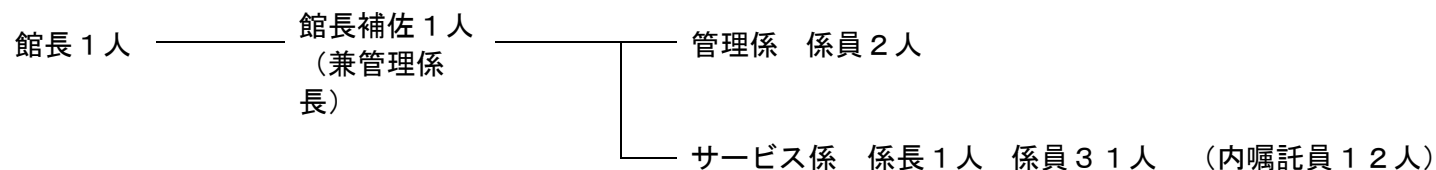
(5) 市の木 「けやき」

(6) 市の花 「うめ」

(7) 市の鳥 「ひばり」

## 2 組織・事務分掌

(1) 組織 \*平成21年4月1日現在



(2) 事務分掌

|       |  |  |
|-------|--|--|
| 管理係   | <ul style="list-style-type: none"><li>・ 施設管理</li><li>・ 統計資料作成</li><li>・ 文書管理</li><li>・ O A 機器等管理</li></ul>             | <ul style="list-style-type: none"><li>・ 予算・決算事務</li><li>・ 契約及び予算執行</li><li>・ 臨時職員の雇用に関すること</li><li>・ 契約事業者との連絡調整</li></ul>     |
| サービス係 | <ul style="list-style-type: none"><li>・ 児童サービス</li><li>・ ハンディキャップサービス</li><li>・ 視聴覚サービス</li><li>・ 地域行政資料サービス</li></ul> | <ul style="list-style-type: none"><li>・ 図書及び視聴覚資料の選定、発注</li><li>・ 蔵書管理</li><li>・ レファレンスサービス・読書相談</li><li>・ リクエストサービス</li></ul> |

### 3 図書館の所在地・開設時期・面積

| 館名          | 所在地         | 電話           | 開設時期    | 面積                   |
|-------------|-------------|--------------|---------|----------------------|
| 中央図書館       | 府中市府中町 2-24 | 042-362-8647 | H19. 12 | 6,076 m <sup>2</sup> |
| 白糸台図書館      | 府中市白糸台 1-60 | 042-360-3443 | S46. 6  | 207 m <sup>2</sup>   |
| 西府図書館       | 府中市西府町 1-10 | 042-360-8998 | S47. 6  | 246 m <sup>2</sup>   |
| 武蔵台図書館      | 府中市武蔵台 2-2  | 042-576-6390 | S48. 5  | 237 m <sup>2</sup>   |
| 新町図書館       | 府中市新町 1-66  | 042-360-6336 | S49. 3  | 223 m <sup>2</sup>   |
| 住吉図書館       | 府中市住吉町 1-61 | 042-360-5775 | S49. 4  | 255 m <sup>2</sup>   |
| 是政図書館       | 府中市是政 2-20  | 042-360-2882 | S49. 10 | 246 m <sup>2</sup>   |
| 紅葉丘図書館      | 府中市紅葉丘 2-1  | 042-360-7227 | S50. 7  | 208 m <sup>2</sup>   |
| 押立図書館       | 府中市押立町 5-4  | 042-483-4122 | S53. 5  | 48 m <sup>2</sup>    |
| 四谷図書館       | 府中市四谷 2-75  | 042-360-3663 | S53. 5  | 180 m <sup>2</sup>   |
| 片町図書館       | 府中市片町 2-17  | 042-368-7117 | S62. 10 | 228 m <sup>2</sup>   |
| 宮町図書館       | 府中市宮町 3-1   | 042-364-3613 | H20. 2  | 597 m <sup>2</sup>   |
| 生涯学習センター図書館 | 府中市浅間町 1-7  | 042-336-5702 | H5. 5   | 1,107 m <sup>2</sup> |

4 所蔵資料数（平成21年3月31日現在）

(1) 図書資料

（単位：冊）

| 館名              | 購入数    |       |        | 寄贈数   |     |       | 廃棄数    |       |        | 蔵書数     |         |           |
|-----------------|--------|-------|--------|-------|-----|-------|--------|-------|--------|---------|---------|-----------|
|                 | 一般     | 児童    | 計      | 一般    | 児童  | 計     | 一般     | 児童    | 計      | 一般      | 児童      | 計         |
| 中央図書館           | 17,831 | 3,005 | 20,836 | 3,415 | 263 | 3,678 | 21,273 | 1,353 | 22,626 | 660,839 | 126,970 | 787,809   |
| 白糸台図書館          | 1,310  | 601   | 1,911  | 313   | 75  | 388   | 1,334  | 732   | 2,066  | 30,002  | 22,708  | 52,710    |
| 西府図書館           | 1,087  | 894   | 1,981  | 112   | 13  | 125   | 2,892  | 2,117 | 5,009  | 33,753  | 19,412  | 53,165    |
| 武蔵台図書館          | 1,386  | 651   | 2,037  | 95    | 7   | 102   | 1,716  | 366   | 2,082  | 33,725  | 17,553  | 51,278    |
| 新町図書館           | 1,339  | 548   | 1,887  | 70    | 16  | 86    | 1,394  | 556   | 1,950  | 30,382  | 16,797  | 47,179    |
| 住吉図書館           | 1,145  | 659   | 1,804  | 82    | 11  | 93    | 2,071  | 1,232 | 3,303  | 35,305  | 18,506  | 53,811    |
| 是政図書館           | 1,614  | 557   | 2,171  | 127   | 6   | 133   | 910    | 123   | 1,033  | 29,704  | 18,687  | 48,391    |
| 紅葉丘図書館          | 1,198  | 722   | 1,920  | 107   | 18  | 125   | 365    | 327   | 692    | 26,364  | 16,881  | 43,245    |
| 押立図書館           | 486    | 278   | 764    | 69    | 4   | 73    | 378    | 93    | 471    | 6,229   | 6,194   | 12,423    |
| 四谷図書館           | 486    | 325   | 811    | 147   | 9   | 156   | 447    | 146   | 593    | 16,744  | 13,417  | 30,161    |
| 片町図書館           | 1,568  | 520   | 2,088  | 115   | 6   | 121   | 887    | 155   | 1,042  | 23,302  | 16,293  | 39,595    |
| 宮町図書館           | 1,501  | 541   | 2,042  | 415   | 54  | 469   | 647    | 60    | 707    | 15,244  | 17,716  | 32,960    |
| 生涯学習センター<br>図書館 | 1,517  | 559   | 2,076  | 314   | 21  | 335   | 971    | 309   | 1,280  | 36,503  | 13,772  | 50,275    |
| 計               | 32,468 | 9,860 | 42,328 | 5,381 | 503 | 5,884 | 35,285 | 7,569 | 42,854 | 978,096 | 324,906 | 1,303,002 |

(2) マイクロフィルム（所蔵は中央図書館）

（単位：点）

| 区分       | 購入数 | 寄贈数 | 廃棄数 | 所蔵数   |
|----------|-----|-----|-----|-------|
| マイクロフィルム | 14  | 0   | 0   | 3,988 |

## (3) 視聴覚資料 (所蔵は中央図書館)

(単位：点)

| 区 分       | 購入数 | 寄贈数 | 廃棄数 | 所蔵数    |
|-----------|-----|-----|-----|--------|
| カセットテープ   | 0   | 0   | 212 | 8,437  |
| コンパクトディスク | 503 | 6   | 294 | 44,135 |
| D V D     | 363 | 57  | 37  | 5,014  |
| ビデオテープ    | 1   | 7   | 131 | 16,081 |
| レーザーディスク  | 0   | 0   | 0   | 3,234  |
| 録音図書      | 18  | 15  | 0   | 857    |
| 計         | 885 | 85  | 674 | 77,758 |

(今年度より所蔵数は、実質所蔵数の数値)

## (4) 雑誌・新聞タイトル数

(単位：タイトル)

| 館 名         | 雑誌数   | 新聞数 |
|-------------|-------|-----|
| 中央図書館       | 505   | 31  |
| 白糸台図書館      | 71    | 7   |
| 西府図書館       | 76    | 8   |
| 武蔵台図書館      | 71    | 6   |
| 新町図書館       | 69    | 7   |
| 住吉図書館       | 68    | 7   |
| 是政図書館       | 75    | 6   |
| 紅葉丘図書館      | 72    | 7   |
| 押立図書館       | 33    | 6   |
| 四谷図書館       | 32    | 6   |
| 片町図書館       | 74    | 8   |
| 宮町図書館       | 57    | 5   |
| 生涯学習センター図書館 | 91    | 8   |
| 計           | 1,294 | 112 |

5 図書館利用状況（平成20年度）

| 館名              | 図書貸出冊数（冊） |         |           | 視聴覚資料貸出点数（館内利用を含む）（点） |         |         |        |          |          |           | 貸出<br>総合計<br>（点） | 新規登録者数（人） |       |        | 貸出<br>利用者<br>数（人） | 開館<br>日数<br>（日） |
|-----------------|-----------|---------|-----------|-----------------------|---------|---------|--------|----------|----------|-----------|------------------|-----------|-------|--------|-------------------|-----------------|
|                 | 一般書       | 児童書     | 図書合計      | カセット                  | CD      | DVD     | ビデオ    | 館内<br>LD | 録音<br>図書 | 視聴覚<br>合計 |                  | 一般        | 児童    | 合計     |                   |                 |
| 中央図書館           | 857,571   | 310,832 | 1,168,403 | 1,793                 | 238,309 | 127,073 | 58,599 | 1,288    | 1,265    | 428,327   | 1,596,730        | 8,328     | 1,779 | 10,107 | 537,501           | 321             |
| 白糸台図書館          | 88,593    | 50,991  | 139,584   | 58                    | 2,548   | 1,475   | 336    | 0        | 2        | 4,419     | 144,003          | 376       | 140   | 516    | 47,890            | 322             |
| 西府図書館           | 39,987    | 30,779  | 70,766    | 26                    | 737     | 743     | 101    | 0        | 0        | 1,607     | 72,373           | 187       | 57    | 244    | 21,964            | 322             |
| 武蔵台図書館          | 61,794    | 35,338  | 97,132    | 72                    | 2,354   | 1,217   | 224    | 0        | 0        | 3,867     | 100,999          | 236       | 74    | 310    | 32,310            | 322             |
| 新町図書館           | 39,264    | 22,767  | 62,031    | 27                    | 1,477   | 340     | 200    | 0        | 1        | 2,045     | 64,076           | 138       | 82    | 220    | 21,810            | 322             |
| 住吉図書館           | 75,516    | 53,711  | 129,227   | 81                    | 2,771   | 1,012   | 454    | 0        | 1        | 4,319     | 133,546          | 322       | 115   | 437    | 43,540            | 322             |
| 是政図書館           | 55,333    | 32,135  | 87,468    | 42                    | 545     | 374     | 95     | 0        | 33       | 1,089     | 88,557           | 212       | 87    | 299    | 28,053            | 322             |
| 紅葉丘図書館          | 54,081    | 36,589  | 90,670    | 26                    | 1,563   | 501     | 203    | 0        | 0        | 2,293     | 92,963           | 227       | 96    | 323    | 28,196            | 322             |
| 押立図書館           | 21,708    | 17,951  | 39,659    | 25                    | 1,023   | 582     | 146    | 0        | 0        | 1,776     | 41,435           | 102       | 44    | 146    | 13,923            | 323             |
| 四谷図書館           | 21,211    | 19,805  | 41,016    | 25                    | 855     | 762     | 126    | 0        | 1        | 1,769     | 42,785           | 93        | 64    | 157    | 14,252            | 193             |
| 片町図書館           | 51,790    | 27,875  | 79,665    | 44                    | 1,539   | 835     | 112    | 0        | 0        | 2,530     | 82,195           | 226       | 80    | 306    | 30,029            | 322             |
| 宮町図書館           | 59,022    | 28,029  | 87,051    | 33                    | 938     | 832     | 143    | 0        | 4        | 1,950     | 89,001           | 919       | 86    | 1,005  | 34,796            | 322             |
| 生涯学習センター<br>図書館 | 75,267    | 41,870  | 117,137   | 20                    | 1,782   | 846     | 90     | 0        | 0        | 2,738     | 119,875          | 404       | 120   | 524    | 40,962            | 320             |
| 地区館計            | 643,566   | 397,840 | 1,041,406 | 479                   | 18,132  | 9,519   | 2,230  | 0        | 42       | 30,402    | 1,071,808        | 3442      | 1,045 | 4,487  | 357,725           | 3,734           |
| 20年度累計          | 1,501,137 | 708,672 | 2,209,809 | 2,272                 | 256,441 | 136,592 | 60,829 | 1,288    | 1,307    | 458,729   | 2,668,538        | 11,770    | 2,824 | 14,594 | 895,226           | 4,055           |
| 19年度累計          | 1,092,007 | 550,511 | 1,642,518 | 2,610                 | 174,331 | 72,628  | 51,462 | 441      | 765      | 302,237   | 1,944,755        | 9,355     | 3,196 | 12,551 | 719,200           | 3,798           |
| 増減              | 409,130   | 158,161 | 567,291   | -338                  | 82,110  | 63,964  | 9,367  | 847      | 542      | 156,492   | 723,783          | 2,415     | -372  | 2,043  | 176,026           | 257             |

| 団体貸出 |        |
|------|--------|
| 40団体 | 6,104冊 |

| 視聴席利用状況(回) |       |       |       |       |        |
|------------|-------|-------|-------|-------|--------|
| カセット       | CD    | DVD   | ビデオ   | レーザー  | 合計     |
| 32         | 1,964 | 5,262 | 7,959 | 1,312 | 16,529 |

| 定例おはなし会 |        |       |
|---------|--------|-------|
| 開催日数    | 参加者数   | 平均人数  |
| 147回    | 2,126人 | 14.5人 |

| ちいさい子のためのおはなし会 |        |       |
|----------------|--------|-------|
| 開催日数           | 参加者数   | 平均人数  |
| 70回            | 1,767人 | 25.2人 |

| 学級貸出     |         |
|----------|---------|
| 延3,235学級 | 18,675冊 |

|           |           |
|-----------|-----------|
| 中央図書館来館者数 | 1,019,337 |
|-----------|-----------|

臨時休館

①四谷 平成20年11月1日～平成21年6月14日（四谷文化センター改修工事）ただし、平日午後1時資料貸出を実施 ②白糸台・武蔵台・住吉 平成20年6月17・18日（蔵書点検） ③西府・新町・是政 平成20年10月21・22日（蔵書点検） ④中央 平成20年11月19日（蔵書点検） ⑤押立 平成20年12月16日（蔵書点検） ⑥片町 平成20年12月16・17日（蔵書点検） ⑦学習 平成20年12月19日（蔵書点検） ⑧紅葉丘・宮町 平成21年3月17・18日（蔵書点検） ⑨全館 平成21年2月11日（電気設備点検）

6 他市との相互利用状況

(1) 京王線7市図書館連携利用状況

八王子市、府中市、調布市、町田市、日野市、多摩市、稲城市の7市間の相互利用（平成20年4月1日開始）

|      | 八王子市民 |        | 府中市民  |        | 調布市民 |        | 町田市民 |        | 日野市民  |        | 多摩市民  |        | 稲城市民 |        | 合計    |         |
|------|-------|--------|-------|--------|------|--------|------|--------|-------|--------|-------|--------|------|--------|-------|---------|
|      | 登録者   | 貸出冊数   | 登録者   | 貸出冊数   | 登録者  | 貸出冊数   | 登録者  | 貸出冊数   | 登録者   | 貸出冊数   | 登録者   | 貸出冊数   | 登録者  | 貸出冊数   | 登録者   | 貸出冊数    |
| 八王子市 | -     | -      | 42    | 1,806  | 25   | 712    | 328  | 20,066 | 319   | 15,286 | 150   | 7,794  | 18   | 855    | 882   | 46,521  |
| 府中市  | 332   | 6,152  | -     | -      | 451  | 7,803  | 47   | 906    | 354   | 7,947  | 423   | 7,966  | 159  | 8,505  | 1,766 | 39,279  |
| 調布市  | 271   | 4,106  | 460   | 11,291 | -    | -      | 46   | 545    | 104   | 835    | 190   | 2,057  | 265  | 4,443  | 1,336 | 23,277  |
| 町田市  | 159   | 9,525  | 15    | 160    | 15   | 271    | -    | -      | 26    | 342    | 62    | 1,072  | 23   | 208    | 300   | 11,578  |
| 日野市  | 1,158 | 23,801 | 49    | 556    | 11   | 99     | 20   | 159    | -     | -      | 78    | 7,911  | 6    | 28     | 1,322 | 32,554  |
| 多摩市  | 1,041 | 45,107 | 216   | 5,198  | 39   | 1,489  | 237  | 9,437  | 383   | 38,403 | -     | -      | 233  | 34,369 | 2,149 | 134,003 |
| 稲城市  | 136   | 4,650  | 561   | 53,205 | 189  | 4,206  | 218  | 5,843  | 110   | 2,541  | 484   | 39,751 | -    | -      | 1,698 | 110,196 |
| 計    | 3,097 | 93,341 | 1,343 | 72,218 | 730  | 14,580 | 896  | 36,956 | 1,296 | 65,354 | 1,387 | 66,551 | 704  | 48,408 | 9,453 | 397,408 |

注 稲城市との相互利用は平成14年6月より開始

(2) 国分寺市との相互利用（平成15年2月開始）

|      | 国分寺市民 |        | 府中市民 |        |
|------|-------|--------|------|--------|
|      | 登録者   | 貸出冊数   | 登録者  | 貸出冊数   |
| 国分寺市 |       |        | 148  | 21,186 |
| 府中市  | 618   | 32,326 |      |        |

7 レファレンス（相談）窓口受付件数（中央図書館／午前9時から午後7時まで受付）

| 相談受付件数 | 1日平均件数 | 開館日数 |
|--------|--------|------|
| 6,408  | 19.9   | 321  |

8 中央図書館学習室利用状況

|       | 利用人数   | 1日平均人数 | 開館日数 |
|-------|--------|--------|------|
| 一般席   | 64,815 | 201.2  | 321  |
| パソコン席 | 13,170 | 40.9   | 321  |
| 計     | 77,985 | 242.1  | 321  |

## 9 リクエストサービス

### (1) 受付したリクエスト統計

#### ア 図書・雑誌

(単位:件)

| 受付窓口         |        | 中央     | 白糸台    | 西府    | 武蔵台   | 新町    | 住吉    | 是政    | 紅葉丘   | 押立    | 四谷    | 片町    | 宮町    | 学習    | WEB     | 携帯    | 全体合計    |
|--------------|--------|--------|--------|-------|-------|-------|-------|-------|-------|-------|-------|-------|-------|-------|---------|-------|---------|
| リクエスト受付件数    | 一般図書   | 33,074 | 7,429  | 2,326 | 4,540 | 2,576 | 5,210 | 3,374 | 3,657 | 4,502 | 2,859 | 4,177 | 4,826 | 4,960 | 170,013 | 5,968 | 259,491 |
|              | 雑誌     | 3,124  | 934    | 274   | 607   | 513   | 587   | 522   | 684   | 409   | 543   | 400   | 465   | 597   | 15,283  | 644   | 25,586  |
|              | 児童書    | 9,241  | 2,139  | 941   | 1,404 | 745   | 2,212 | 1,294 | 1,028 | 4,241 | 1,162 | 1,387 | 828   | 1,436 | 24,074  | 761   | 52,893  |
|              | 外国語図書  | 100    | 7      | 1     | 2     | 0     | 10    | 2     | 10    | 0     | 2     | 9     | 4     | 7     | 570     | 1     | 725     |
|              | 図書・雑誌計 | 45,539 | 10,509 | 3,542 | 6,553 | 3,834 | 8,019 | 5,192 | 5,379 | 9,152 | 4,566 | 5,973 | 6,123 | 7,000 | 209,940 | 7,374 | 338,695 |
| 館内OPAC予約件数   | 一般図書   | 12,996 | 922    | 195   | 526   | 233   | 1,074 | 239   | 402   | 243   | 93    | 365   | 415   | 1,070 | -       | -     | 18,773  |
|              | 雑誌     | 1,179  | 61     | 36    | 154   | 52    | 78    | 6     | 13    | 19    | 5     | 17    | 72    | 57    | -       | -     | 1,749   |
|              | 児童書    | 1,159  | 168    | 45    | 255   | 26    | 305   | 53    | 36    | 193   | 47    | 47    | 68    | 115   | -       | -     | 2,517   |
|              | 外国語図書  | 14     | 0      | 0     | 0     | 0     | 1     | 0     | 1     | 0     | 0     | 1     | 1     | 5     | -       | -     | 23      |
|              | 図書・雑誌計 | 15,348 | 1,151  | 276   | 935   | 311   | 1,458 | 298   | 452   | 455   | 145   | 430   | 556   | 1,247 | 0       | 0     | 23,062  |
| 市外図書館からの借用件数 |        | 3,182  | 554    | 266   | 298   | 116   | 508   | 184   | 275   | 244   | 151   | 410   | 278   | 213   | -       | -     | 6,679   |

## イ 視聴覚資料

(単位:件)

| 受付窓口       |        | 中央    | 白糸台 | 西府  | 武蔵台 | 新町  | 住吉  | 是政  | 紅葉丘 | 押立  | 四谷  | 片町  | 宮町  | 学習  | WEB    | 携帯    | 全体合計   |
|------------|--------|-------|-----|-----|-----|-----|-----|-----|-----|-----|-----|-----|-----|-----|--------|-------|--------|
| リクエスト受付件数  | カセット   | 66    | 16  | 14  | 20  | 10  | 17  | 33  | 4   | 7   | 4   | 3   | 12  | 7   | 776    | 25    | 1,014  |
|            | CD     | 3,000 | 357 | 105 | 616 | 127 | 472 | 151 | 166 | 302 | 332 | 116 | 288 | 210 | 23,395 | 860   | 30,497 |
|            | ビデオ    | 706   | 152 | 33  | 71  | 128 | 122 | 30  | 43  | 73  | 75  | 34  | 39  | 55  | 2,045  | 49    | 3,655  |
|            | DVD    | 3,793 | 363 | 118 | 259 | 74  | 357 | 115 | 174 | 297 | 195 | 63  | 282 | 134 | 12,678 | 238   | 19,140 |
|            | 視聴覚資料計 | 7,565 | 888 | 270 | 966 | 339 | 968 | 329 | 387 | 679 | 606 | 216 | 621 | 406 | 38,894 | 1,172 | 54,306 |
| 館内OPAC予約件数 | カセット   | 12    | 5   | 0   | 4   | 0   | 8   | 0   | 0   | 0   | 0   | 0   | 0   | 0   | -      | -     | 29     |
|            | CD     | 948   | 38  | 16  | 127 | 14  | 132 | 5   | 15  | 51  | 22  | 19  | 34  | 50  | -      | -     | 1,471  |
|            | ビデオ    | 111   | 4   | 26  | 1   | 2   | 18  | 2   | 2   | 3   | 0   | 2   | 1   | 3   | -      | -     | 175    |
|            | DVD    | 1,422 | 30  | 65  | 29  | 23  | 108 | 18  | 3   | 4   | 7   | 2   | 14  | 39  | -      | -     | 1,764  |
|            | 視聴覚資料計 | 2,493 | 77  | 107 | 161 | 39  | 266 | 25  | 20  | 58  | 29  | 23  | 49  | 92  | 0      | 0     | 3,439  |

## ウ リクエスト提供数

(単位:件)

| 受付窓口      | 中央     | 白糸台    | 西府    | 武蔵台   | 新町    | 住吉    | 是政    | 紅葉丘   | 押立    | 四谷    | 片町    | 宮町    | 学習    | WEB     | 携帯    | 全体合計    |
|-----------|--------|--------|-------|-------|-------|-------|-------|-------|-------|-------|-------|-------|-------|---------|-------|---------|
| リクエスト受付総数 | 53,104 | 11,397 | 3,812 | 7,519 | 4,173 | 8,987 | 5,521 | 5,766 | 9,831 | 5,172 | 6,189 | 6,744 | 7,406 | 248,834 | 8,546 | 393,001 |
| キャンセル総数   | 9,903  | 812    | 326   | 580   | 316   | 692   | 451   | 403   | 537   | 507   | 555   | 576   | 705   | 20,994  | 1,235 | 38,592  |
| リクエスト提供総数 | 43,201 | 10,585 | 3,486 | 6,939 | 3,857 | 8,295 | 5,070 | 5,363 | 9,294 | 4,665 | 5,634 | 6,168 | 6,701 | 227,840 | 7,311 | 354,409 |

## (3) リクエストの多かった資料

## ア 図書資料 上位10冊

※受入数は平成21年3月末現在（寄贈図書を含む）

| 平成20年4月1日 | 予約数 | 8月1日           | 予約数 | 12月1日              | 予約数 | 平成21年3月3日          | 予約数 |
|-----------|-----|----------------|-----|--------------------|-----|--------------------|-----|
|           | 受入数 |                | 受入数 |                    | 受入数 |                    | 受入数 |
| ホームレス中学生  | 396 | ホームレス中学生       | 410 | 流星の絆               | 533 | 告白                 | 537 |
| 田村 裕/著    | 8   | 田村 裕/著         | 10  | 東野 圭吾/著            | 14  | 湊 かなえ/著            | 14  |
| 陰日向に咲く    | 298 | 流星の絆           | 400 | 夢をかなえるゾウ           | 392 | 流星の絆               | 515 |
| 劇団ひとり/著   | 14  | 東野 圭吾/著        | 13  | 水野 敬也 /著           | 7   | 東野 圭吾/著            | 17  |
| 楽園 上      | 297 | 夢をかなえるゾウ       | 331 | 聖女の救済              | 365 | 夢をかなえるゾウ           | 393 |
| 宮部 みゆき/著  | 17  | 水野 敬也 /著       | 7   | 東野 圭吾/著            | 13  | 水野 敬也 /著           | 12  |
| 楽園 下      | 263 | ハリーポッターと死の秘宝 上 | 253 | ホームレス中学生           | 359 | 聖女の救済              | 393 |
| 宮部 みゆき/著  | 17  | J. K. ローリング/著  | 21  | 田村 裕/著             | 11  | 東野 圭吾/著            | 14  |
| 流星の絆      | 245 | 陰日向に咲く         | 242 | ガリレオの苦悩            | 339 | 悼む人                | 369 |
| 東野 圭吾/著   | 13  | 劇団ひとり/著        | 10  | 東野 圭吾/著            | 13  | 天童 荒太/著            | 13  |
| ダイニングアイ   | 219 | ハリーポッターと死の秘宝 下 | 241 | 告白                 | 301 | ガリレオの苦悩            | 360 |
| 東野 圭吾/著   | 17  | J. K. ローリング/著  | 21  | 湊 かなえ/著            | 10  | 東野 圭吾/著            | 12  |
| 女性の品格     | 200 | 食堂かたつむり        | 235 | 食堂かたつむり            | 258 | ホームレス中学生           | 316 |
| 坂東 眞理子/著  | 10  | 小川 糸/著         | 8   | 小川 糸/著             | 10  | 田村 裕/著             | 13  |
| おひとりさまの老後 | 186 | 東京島            | 229 | おそろし<br>三島屋変調百物語事始 | 230 | 食堂かたつむり            | 270 |
| 上野 千鶴子/著  | 13  | 桐野 夏生/著        | 13  | 宮部 みゆき/著           | 12  | 小川 糸/著             | 10  |
| 私の男       | 181 | 楽園 上           | 220 | 東京島                | 215 | イノセントゲリラの祝祭        | 225 |
| 桜庭 一樹/著   | 18  | 宮部 みゆき/著       | 13  | 桐野 夏生/著            | 13  | 海堂 尊/著             | 11  |
| 夜明けの街で    | 178 | 楽園 下           | 205 | ハリーポッターと死の秘宝 上     | 193 | おそろし<br>三島屋変調百物語事始 | 202 |
| 東野 圭吾/著   | 18  | 宮部 みゆき/著       | 13  | J. K. ローリング/著      | 32  | 宮部 みゆき/著           | 12  |

イ 視聴覚資料 上位10点

※受入冊数は平成21年3月末現在

| 平成20年4月1日                   | 予約数 | 8月1日                        | 予約数 | 12月1日                   | 予約数 | 平成21年3月3日               | 予約数 |
|-----------------------------|-----|-----------------------------|-----|-------------------------|-----|-------------------------|-----|
|                             | 受入数 |                             | 受入数 |                         | 受入数 |                         | 受入数 |
| ALL SINGLES BEST (CD)       | 64  | ALL SINGLES BEST (CD)       | 91  | ALL SINGLES BEST (CD)   | 104 | ALL SINGLES BEST (CD)   | 106 |
| コブクロ/歌                      | 1   | コブクロ/歌                      | 1   | コブクロ/歌                  | 1   | コブクロ/歌                  | 1   |
| ポルノグラフィティ・ベスト・ブルース (CD)     | 59  | プラダを着た悪魔 (DVD)              | 76  | プラダを着た悪魔 (DVD)          | 97  | プラダを着た悪魔 (DVD)          | 97  |
| ポルノグラフィティ/歌                 | 2   | デビッド・フランケル/監督               | 1   | デビッド・フランケル/監督           | 1   | デビッド・フランケル/監督           | 1   |
| チャーリーとチョコレート工場 (DVD)        | 56  | ダ・ヴィンチ・コード (DVD)            | 68  | ダ・ヴィンチ・コード (DVD)        | 86  | ダ・ヴィンチ・コード (DVD)        | 89  |
| ティム・バートン/監督                 | 2   | ロン・ハワード/監督                  | 1   | ロン・ハワード/監督              | 1   | ロン・ハワード/監督              | 1   |
| ハリ・ポッターと炎のゴブレット (DVD)       | 55  | ハリ・ポッターと炎のゴブレット (DVD)       | 49  | ポルノグラフィティ・ベスト・ブルース (CD) | 70  | ポルノグラフィティ・ベスト・ブルース (CD) | 66  |
| マイク・ニューウェル/監督               | 1   | マイク・ニューウェル/監督               | 1   | ポルノグラフィティ/歌             | 2   | ポルノグラフィティ/歌             | 2   |
| プラダを着た悪魔 (DVD)              | 53  | ポルノグラフィティ・ベスト・ブルース (CD)     | 58  | ハリ・ポッターと炎のゴブレット (DVD)   | 64  | ハリ・ポッターと炎のゴブレット (DVD)   | 56  |
| デビッド・フランケル/監督               | 1   | ポルノグラフィティ/歌                 | 2   | マイク・ニューウェル/監督           | 1   | マイク・ニューウェル/監督           | 1   |
| パレーツ・オブ・カリビアン呪われた海賊たち (DVD) | 52  | チャーリーとチョコレート工場 (DVD)        | 49  | R35 (CD)                | 56  | R35 (CD)                | 55  |
| クリス・ウェッジ/監督                 | 1   | ティム・バートン/監督                 | 2   | V/A/歌                   | 1   | V/A/歌                   | 1   |
| ダ・ヴィンチ・コード (DVD)            | 50  | 硫黄島からの手紙 (DVD)              | 48  | 硫黄島からの手紙 (DVD)          | 55  | 硫黄島からの手紙 (DVD)          | 54  |
| ロン・ハワード/監督                  | 1   | クリント・イーアウトウッド/監督            | 1   | クリント・イーアウトウッド/監督        | 1   | クリント・イーアウトウッド/監督        | 1   |
| ネームレス・ワールド (CD)             | 41  | パレーツ・オブ・カリビアン呪われた海賊たち (DVD) | 45  | のだめカンタービレ サウンドトラック (CD) | 51  | ハリ・ポッターと不死鳥の騎士団 (DVD)   | 54  |
| コブクロ/歌                      | 1   | クリス・ウェッジ/監督                 | 1   | 服部 孝之/歌                 | 1   | デビッド・イエーツ/監督            | 1   |
| ロボッツ ROBOTS (DVD)           | 40  | のだめカンタービレ サウンドトラック (CD)     | 46  | ハリ・ポッターと不死鳥の騎士団 (DVD)   | 49  | ダイ・ハード 4.0 (DVD)        | 54  |
| クリス・ウェッジ/監督                 | 1   | 服部 孝之/歌                     | 1   | デビッド・イエーツ/監督            | 1   | レン・ワイズマン/監督             | 1   |
| オデッセイ (CD)                  | 38  | ネームレス・ワールド (CD)             | 45  | 5296 (CD)               | 46  | アイのうた (CD)              | 54  |
| 平原 綾香/歌                     | 9   | コブクロ/歌                      | 1   | コブクロ/歌                  | 1   | V/A/歌                   | 1   |

10 児童サービス

(1) 定例おはなし会

|      |     |      |       |
|------|-----|------|-------|
| 開催回数 | 147 | 参加人数 | 2,126 |
|------|-----|------|-------|

(ア) 中央図書館

|               | 回数  | 参加人数  | 内) 子ども |
|---------------|-----|-------|--------|
| 木曜おはなし会 (幼児)  | 49  | 957   | 957    |
| 木曜おはなし会 (小学生) | 49  | 549   | 549    |
| 土曜おはなし会       | 12  | 185   | 126    |
| 夏のおたのしみおはなし会  | 1   | 58    | 58     |
| 冬のおたのしみおはなし会  | 1   | 35    | 35     |
| 合計            | 112 | 1,784 | 1,725  |

(イ) 地区図書館

|          | 回数 | 実施日   |        |        | 参加人数<br>合計 | 内) 子供 |
|----------|----|-------|--------|--------|------------|-------|
| 白 糸 台    | 3  | 7月30日 | 10月22日 | 1月21日  | 21         | 14    |
| 西 府      | 3  | 5月21日 | 10月15日 | 2月18日  | 24         | 17    |
| 武 蔵 台    | 3  | 4月23日 | 8月6日   | 1月28日  | 22         | 15    |
| 新 町      | 3  | 9月3日  | 11月12日 | 2月4日   | 99         | 91    |
| 住 吉      | 3  | 6月11日 | 10月1日  | 12月3日  | 24         | 18    |
| 是 政      | 3  | 6月5日  | 10月9日  | 3月5日   | 11         | 9     |
| 紅 葉 丘    | 3  | 7月16日 | 1月14日  | 3月4日   | 41         | 31    |
| 押 立      | 3  | 7月2日  | 11月26日 | 3月11日  | 27         | 25    |
| 四 谷      | 2  | 5月14日 | 8月27日  |        | 12         | 9     |
| 片 町      | 3  | 6月18日 | 11月19日 | 2月25日  | 14         | 9     |
| 宮 町      | 3  | 7月9日  | 9月17日  | 12月17日 | 11         | 10    |
| 生涯学習センター | 3  | 7月23日 | 9月24日  | 12月24日 | 36         | 27    |
| 合計       | 35 | -     | -      | -      | 342        | 275   |

## (2) ちいさい子のおはなし会

|      |    |      |       |
|------|----|------|-------|
| 開催回数 | 70 | 参加人数 | 1,767 |
|------|----|------|-------|

## (ア) 中央図書館

|      |      |      |
|------|------|------|
| 開催回数 | 参加人数 | 内)子供 |
| 24回  | 825人 | 419人 |

※毎月、第2・4木曜日に開催

## (イ) 地区図書館

|          | 回数 | 実施日   |       |        |        | 参加人数<br>合計 | 内)子ども |
|----------|----|-------|-------|--------|--------|------------|-------|
| 白糸台      | 4  | 4月16日 | 7月30日 | 10月22日 | 1月21日  | 119        | 61    |
| 西府       | 4  | 5月21日 | 8月20日 | 10月15日 | 2月18日  | 93         | 49    |
| 武蔵台      | 4  | 4月23日 | 8月6日  | 10月29日 | 1月28日  | 77         | 39    |
| 新町       | 4  | 5月7日  | 9月3日  | 11月12日 | 2月4日   | 65         | 32    |
| 住吉       | 4  | 6月11日 | 10月1日 | 12月3日  | 1月7日   | 113        | 60    |
| 是政       | 4  | 6月5日  | 10月9日 | 12月11日 | 3月5日   | 127        | 66    |
| 紅葉丘      | 4  | 7月16日 | 11月5日 | 1月14日  | 3月4日   | 57         | 29    |
| 押立       | 4  | 5月28日 | 7月2日  | 11月26日 | 3月11日  | 86         | 45    |
| 四谷       | 2  | 5月14日 | 8月27日 |        |        | 22         | 12    |
| 片町       | 4  | 6月18日 | 9月10日 | 11月19日 | 2月25日  | 64         | 33    |
| 宮町       | 4  | 7月9日  | 9月17日 | 12月17日 | 3月25日  | 45         | 23    |
| 生涯学習センター | 4  | 4月9日  | 7月23日 | 9月24日  | 12月24日 | 74         | 39    |
| 合計       | 46 | -     | -     | -      | -      | 942        | 488   |

## (3) 赤ちゃん絵本文庫

|        |      |        |      |      |      |
|--------|------|--------|------|------|------|
| 実施場所   | 実施回数 | 受診者数   | 登録者数 | 貸出者数 | 貸出冊数 |
| 保健センター | 36回  | 2,262人 | 927人 | 247人 | 798冊 |

(4) 講演会・講座・おはなし会

| 名 称   | 実施日                                      | 実施場所                | 参加人数 | 内) 子供 |
|---|--|---------------------|------|-------|
| 子ども読書の日 虹のおはなし会   | 4月20日                                    | 中央図書館               | 37   | 22    |
| 絵本だいすきおはなしキャラバン   | 4月17日                                    | 府中市美術館              | 22   | 11    |
|   | 4月18日                                    | 生涯学習センター            | 4    | 2     |
|   | 4月21日                                    | スクエア21女性センター        | 34   | 17    |
|   | 4月25日                                    | こども家庭支援センター<br>「たち」 | 26   | 13    |
|   | 5月1日                                     | 是政文化センター            | 10   | 5     |
|   | 5月9日                                     | 西保育所                | 28   | 14    |
| 読み聞かせ講習会  | 6月6日<br>6月13日<br>6月20日<br>6月27日<br>7月11日 | 市民会館                | 30   | 0     |
| 府中市子ども読書活動シンポジウム<br>わくわくどきどき読書の輪<br>(第2期府中市子ども読書活動推進計画<br>策定記念事業) | 9月27日                                    | 市民会館                | 266  | 0     |
| 絵本とわらべうたの会  | 10月16日                                   | 中央図書館               | 98   | 49    |
| ブックトーク講習会   | 11月15日<br>11月22日<br>11月29日               | 市民会館                | 21   | 0     |

|                         |       |      |     |   |
|-------------------------|-------|------|-----|---|
| おはなしボランティア<br>ステップアップ講座 | 1月30日 | 市民会館 | 47  | 0 |
|                         | 2月10日 |      |     |   |
|                         | 2月24日 |      |     |   |
|                         | 2月19日 |      |     |   |
|                         | 2月9日  |      |     |   |
|                         | 2月23日 |      |     |   |
|                         | 3月2日  |      |     |   |
| 3月9日                    |       |      |     |   |
| 図書館講演会「甦るドストエフスキー」      | 3月14日 | 市民会館 | 151 | 0 |

(5) 企画

| 名 称                                   | 実施期間        | 実施場所  | 参加人数  | 内) 子供 |
|---------------------------------------|-------------|-------|-------|-------|
| たびたびよんで本のたび<br>～1.2.3.4(いち・に・さあ・よもう)～ | 4月11日～5月18日 | 全館    | 758   | 758   |
| 七夕の短冊                                 | 7月2日～7月21日  | 中央図書館 | 243   | 243   |
| 夏休み読書キャンペーン<br>本の木だいすき!               | 7月24日～9月1日  | 中央図書館 | 917   | 917   |
| 合計                                    | 3事業         | -     | 1,918 | 1,918 |

(6) 学校との連携

ア 職場訪問及び職場体験

中央図書館 (9校20名)

| 学校名           | 実施日            | 学年  | 人数 | 内容   |
|---------------|----------------|-----|----|------|
| 第二中学校         | 8月26～28日(3日間)  | 2学年 | 2名 | 職場体験 |
| 第四中学校         | 9月1～5日(5日間)    | 2学年 | 4名 | 職場体験 |
| 第六中学校         | 9月16～19日(4日間)  | 2学年 | 3名 | 職場体験 |
| 第七中学校         | 11月26～28日(3日間) | 2学年 | 2名 | 職場体験 |
| 第八中学校         | 7月7～11日(5日間)   | 2学年 | 2名 | 職場体験 |
| 第九中学校         | 7月1～3日(3日間)    | 2学年 | 3名 | 職場体験 |
| 大東学園高等学校      | 2月10日          | 1学年 | 1名 | 職場体験 |
| 東京電気大学<br>中学校 | 2月10日          | 2学年 | 2名 | 職場体験 |
| 都立西高等学校       | 2月23日          | 1学年 | 1名 | 職場体験 |

地区図書館 (3校5名)

| 学校名              | 館名    | 実施日            | 学年  | 人数 | 内容   |
|------------------|-------|----------------|-----|----|------|
| 第一中学校            | 新町図書館 | 10月22～24日(3日間) | 2学年 | 2名 | 職場体験 |
| 第八中学校            | 住吉図書館 | 7月7～9日(3日間)    | 2学年 | 2名 | 職場体験 |
| 学芸大学附属<br>小金井中学校 | 宮町図書館 | 8月26～28日(3日間)  | 2学年 | 1名 | 職場体験 |

イ 学校からの要請で行った事業

| 学校名   | 日付    | 場所    | 内容    |
|-------|-------|-------|-------|
| 第一小学校 | 6月11日 | 宮町図書館 | 町たんけん |
| 第一小学校 | 6月26日 | 中央図書館 | 町たんけん |
| 第二小学校 | 6月18日 | 中央図書館 | 施設見学  |

|                |        |        |             |
|----------------|--------|--------|-------------|
| 第八小学校          | 10月2日  | 中央図書館  | 校外学習        |
| 第八小学校          | 10月15日 | 中央図書館  | 校外学習        |
| 第八小学校          | 11月11日 | 中央図書館  | 校外学習        |
| 国分寺市立<br>第4中学校 | 7月4日   | 中央図書館  | 調べ学習        |
| 武蔵台小学校         | 6月25日  | 武蔵台小学校 | ブックトーク      |
| 若松小学校          | 7月4日   | 若松小学校  | たのしい読み聞かせ   |
| 教育部指導室         | 8月6日   | 市民会館   | 教育施設の活用について |
| 新町小学校          | 2月6日   | 新町小学校  | ブックトーク      |

ウ 図書館（実習）

| 学校名     | 実施日           | 学年 | 人数 | 内 容   |
|---------|---------------|----|----|-------|
| 和光大学    | 8月5～18日（14日間） | 4年 | 1名 | 図書館実習 |
| 白百合女子大学 | 8月5～11日（7日間）  | 3年 | 1名 | 図書館実習 |

(7) ふちゅうカレッジ出前講座

| 日 付    | 団体名      | タイトル                        | 場 所     | 参加人数（人） |    |     |
|--------|----------|-----------------------------|---------|---------|----|-----|
|        |          |                             |         | 大人      | 子供 | 計   |
| 7月2日   | 空とぶくじら   | 子どもに絵本を-絵本の読み聞かせ・<br>選び方と実技 | 第二小学校   | 57      | 0  | 57  |
| 8月21日  | らっこの会    | 子どもに絵本を-絵本の読み聞かせ・<br>選び方と実技 | 多摩府中保健所 | 12      | 11 | 23  |
| 10月20日 | 新町小学校PTA | 子どもに絵本を-絵本の読み聞かせ・<br>選び方と実技 | 新町小学校   | 20      | 0  | 20  |
| 11月4日  | えほんだいすき  | 子どもに絵本を-絵本の読み聞かせ・<br>選び方と実技 | 中央図書館   | 17      | 0  | 17  |
| 合計     | 4回       |                             |         | 106     | 11 | 117 |

## (8) パンフレット等の作成

| 内 容            | タイトル                | 配布対象          |
|----------------|---------------------|---------------|
| 図書館のPRパンフレット   | としょかんへおいでよ          | 小学校新1年生向け     |
| 図書館利用案内        | 本の森 としょかんへようこそ      | 小学生向け         |
| 職場訪問用図書館パンフレット | ようこそ図書館へ            | 小学生向け         |
| 読み聞かせパンフレット    | 読み聞かせハンドブック         | 読み聞かせをしている方向け |
| おすすめ本リスト (夏休み) | それいけ! としょかんたんけんたい   | 小学生向け         |
|                | BOOKS FOR YOU       | 中学生向け         |
| おすすめ本リスト       | 読み聞かせに向く絵本のリスト      | 読み聞かせをしている方向け |
|                | いっしょによもうよ 0~2さいのえほん | 乳幼児向け         |
|                | いっしょによもうよ 赤ちゃんえほん   | 乳児向け          |
| 子ども用調べ案内       | 調べもののための本のさがしかた     | 小学生向け         |
| 読書の記録シート       | わたしの読書ノート           | 小学生向け         |

## (9) その他

| 日 付    | 団体名            | タイトル                 | 場 所  | 参加人数 (人) |     |    |
|--------|----------------|----------------------|------|----------|-----|----|
|        |                |                      |      | 大人       | 子ども | 計  |
| 11月18日 | 子ども家庭部<br>職員研修 | 本や紙芝居の読み聞かせについて (実技) | 第2庁舎 | 52       | 0   | 52 |

## 1.1 ハンディキャップサービス

### (1) 利用状況

#### ア 宅配貸出

|      |     |
|------|-----|
| 宅配人数 | 12人 |
|------|-----|

|       |      |      |         |               |      |
|-------|------|------|---------|---------------|------|
| 貸出資料数 | 図書   | CD   | ビデオ・DVD | カセット(テープ図書含む) | 計    |
|       | 343冊 | 258点 | 68点     | 29点           | 709点 |

#### イ 郵送貸出

|      |     |
|------|-----|
| 対象人数 | 18人 |
|------|-----|

|       |      |        |      |             |      |
|-------|------|--------|------|-------------|------|
| 貸出資料数 | 録音図書 | デージー図書 | 点字図書 | カセット・CD・DVD | 計    |
|       | 122点 | 250点   | 23点  | 440点        | 835点 |

### (2) 所蔵状況

|    |        |      |        |      |       |           |       |       |
|----|--------|------|--------|------|-------|-----------|-------|-------|
| 種類 | 大活字本   | 点字図書 | 市販録音図書 | 布の絵本 | さわる絵本 | 日本語字幕付ビデオ | 点字雑誌  | 計     |
| 数量 | 2,336点 | 655点 | 826点   | 56冊  | 16冊   | 65点       | 4タイトル | 3,958 |

### (3) 対面朗読

1件

### (4) 講座・展示

|               |                  |             |      |
|---------------|------------------|-------------|------|
| 名称            | 実施日              | 実施場所        | 参加人数 |
| 布の絵本・さわる絵本の展示 | 10月10日～10月24日    | 心身障害者福祉センター | —    |
| 音訳ボランティア養成講座  | 5月20日～7月29日(全6回) | 中央文化センター    | 22   |
| デージー図書作成・編集講座 | 12月3日～12月5日      | 宮町図書館       | 12   |

## 12 除籍資料等の有効活用

図書館で不用となった資料を有効活用するため、リサイクル本として市の施設と市民に提供した。また、市民から寄贈された資料も同様の理由から「市民リサイクル」として市民に提供した。

### (1) 市の施設へのリサイクル

実施日：平成20年6月16日（月）～17日（火）

場 所：中央図書館 4階メディア通り

| 施設数 | 提供冊数  | 持帰り冊数 | 持帰り率  |
|-----|-------|-------|-------|
| 31  | 3,036 | 2,148 | 70.8% |

[内訳]

|       | 施設数 | 持帰り冊数 |
|-------|-----|-------|
| 保育所   | 8   | 521   |
| 学童クラブ | 6   | 164   |
| 学校    | 14  | 1,383 |
| その他   | 4   | 80    |
| 計     | 42  | 2,148 |

\* 持帰り率＝持帰り冊数÷提供冊数×100

\* 残った児童書は6月26日（木）からの中央図書館不用図書リサイクルで市民に提供。

### (2) 市民へのリサイクル

#### ア 中央図書館不用雑誌リサイクル

実施期間：平成20年4月23日（水）～5月4日（日）、5月21日（水）～24日（土）、

6月18日（水）～25日（水）、7月24日（木）～9月6日（土）、10月22日（水）～24（金）、

11月20日（木）～21日（金）、12月17日（水）～18日（木）、平成21年1月21（水）～30日（金）、

2月18日（水）～19日（木）、3月18日（水）～31日（火）

場 所：ルミエール府中1階リサイクル図書コーナー

| 館 名       | 提供冊数  | 持帰り冊数 | 持帰り率  | 来場者数  | 1人平均冊数 |
|-----------|-------|-------|-------|-------|--------|
| 中 央 図 書 館 | 7,377 | 7,010 | 95.0% | 1,846 | 3.8    |

イ 地区図書館不用雑誌リサイクル

実施日：平成20年7月12日（土）～20日（日）\*学習センターは平成20年9月27日（土）～10月5日（日）に実施  
場 所：各文化センター、学習センター

| 館 名         | 提供冊数  | 持帰り冊数 | 持帰り率  | 来場者数  | 1人平均冊数 |
|-------------|-------|-------|-------|-------|--------|
| 白系台図書館      | 765   | 690   | 90.2% | 131   | 5.3    |
| 西府図書館       | 795   | 485   | 61.0% | 95    | 5.1    |
| 武蔵台図書館      | 734   | 639   | 87.1% | 193   | 3.3    |
| 新町図書館       | 826   | 714   | 86.4% | 130   | 5.5    |
| 住吉図書館       | 785   | 697   | 88.8% | 158   | 4.4    |
| 是政図書館       | 897   | 777   | 86.6% | 158   | 4.9    |
| 紅葉丘図書館      | 1169  | 953   | 81.5% | 187   | 5.1    |
| 押立図書館       | 387   | 200   | 51.7% | 38    | 5.3    |
| 四谷図書館       | 331   | 258   | 77.9% | 59    | 4.4    |
| 宮町図書館       | 836   | 826   | 98.8% | 148   | 5.6    |
| 片町図書館       | 737   | 512   | 69.5% | 92    | 5.6    |
| 生涯学習センター図書館 | 974   | 915   | 93.9% | 169   | 5.4    |
| 計           | 9,236 | 7,666 | 83.0% | 1,558 | 4.9    |

ウ 中央図書館不用図書リサイクル

実施期間：平成20年4月2日（水）～19日（土）、5月1日（木）、6月26日（木）～30日（月）、  
7月1日（火）～14日（月）、9月11日（木）～14日（日）、11月7日（金）～29日（土）、  
12月1日（月）～12日（金）、平成21年1月7日（水）～18日（日）

場 所：ルミエール府中1階リサイクル図書コーナー

| 館 名   | 提供冊数  | 持帰り冊数 | 持帰り率  | 来場者数 | 1人平均冊数 |
|-------|-------|-------|-------|------|--------|
| 中央図書館 | 2,902 | 2,875 | 99.1% | 925  | 3.1    |

エ 地区図書館不用図書リサイクル

実施期間：平成20年10月1日（水）～19日（日）

場 所：各文化センター（押立・桜通り／宮町図書館を除く）、学習センター

| 館 名         | 提供冊数  | 持帰り冊数 | 持帰り率   | 来場者数  | 1人平均冊数 |
|-------------|-------|-------|--------|-------|--------|
| 白系台図書館      | 1,102 | 991   | 98.9%  | 301   | 3.3    |
| 西府図書館       | 1,113 | 927   | 83.3%  | 221   | 4.2    |
| 武蔵台図書館      | 1,332 | 1,245 | 93.5%  | 367   | 3.4    |
| 新町図書館       | 947   | 917   | 96.8%  | 205   | 4.5    |
| 住吉図書館       | 1,489 | 1,234 | 82.9%  | 347   | 3.6    |
| 是政図書館       | 741   | 719   | 97.0%  | 156   | 4.6    |
| 紅葉丘図書館      | 183   | 165   | 90.2%  | 47    | 3.5    |
| 四谷図書館       | 437   | 401   | 91.8%  | 111   | 3.6    |
| 宮町図書館       | 293   | 293   | 100.0% | 59    | 5.0    |
| 片町図書館       | 1,051 | 946   | 90.0%  | 250   | 3.8    |
| 生涯学習センター図書館 | 663   | 661   | 99.7%  | 193   | 3.4    |
| 計           | 9,251 | 8,499 | 91.9%  | 2,257 | 3.8    |

(3) 市民古本リサイクル（通年）

市民等から寄贈された図書3,869冊を中央図書館リサイクル本コーナーにおいて市民に提供した。

13 市民・登録者一人あたりの比較等

※人口は平成21年4月1日現在

(1) 人口一人あたりの図書貸出冊数

8.9 冊

|      |           |
|------|-----------|
| 貸出冊数 | 2,209,809 |
| 人口   | 247,101   |

(2) 人口一人あたりの図書・視聴覚資料貸出数

10.7 点

|      |           |
|------|-----------|
| 貸出総数 | 2,668,538 |
| 人口   | 247,101   |

(3) 貸出登録率

57.0 %

|      |         |
|------|---------|
| 登録者数 | 141,038 |
| 人口   | 247,101 |

(4) 登録者一人あたりの図書貸出冊数

15.6 冊

|      |           |
|------|-----------|
| 貸出冊数 | 2,209,809 |
| 登録者数 | 141,038   |

(5) 登録者数一人あたりの図書・視聴覚資料貸出数

18.9 点

|      |           |
|------|-----------|
| 貸出総数 | 2,668,538 |
| 登録者数 | 141,038   |

(6) 人口一人あたりの蔵書冊数

5.2 冊

|      |           |
|------|-----------|
| 蔵書冊数 | 1,303,002 |
| 人口   | 247,101   |

(7) 市民一人あたりの視聴覚資料所蔵点数

0.3 点

|      |         |
|------|---------|
| 所蔵点数 | 77,758  |
| 人口   | 247,101 |

(8) 人口一人あたりの図書購入費

281.1 円

|              |                   |
|--------------|-------------------|
| <u>図書購入費</u> | <u>69,463,690</u> |
| 人口           | 247,101           |

(9) 人口一人あたりの視聴覚資料購入費

22.5 円

|               |                  |
|---------------|------------------|
| <u>視聴覚購入費</u> | <u>5,579,065</u> |
| 人口            | 247,101          |

## 1.4 利用者用インターネット端末利用状況

### (1) 中央図書館インターネット端末利用

19,273 人

### (2) 地区図書館利用状況（館別）

| 館名           | 利用人数  | 年代  |      |     |      |       |      |     |     |     | 利用区分  |     |     | 利用時間<br>(分) | 利用可能<br>時間(分) | 稼働率<br>(%) |
|--------------|-------|-----|------|-----|------|-------|------|-----|-----|-----|-------|-----|-----|-------------|---------------|------------|
|              |       | 小   | 中    | 10  | 20   | 30    | 40   | 50  | 60  | 70  | 市民    | 在勤  | 在学  |             |               |            |
| 白糸台          | 425   | 16  | 33   | 19  | 68   | 80    | 113  | 61  | 34  | 1   | 425   | 0   | 0   | 20,230      | 154,560       | 13.1       |
| 西府           | 595   | 35  | 81   | 30  | 19   | 45    | 185  | 20  | 33  | 147 | 594   | 1   | 0   | 34,025      | 154,560       | 22.0       |
| 武蔵台          | 244   | 55  | 29   | 35  | 10   | 22    | 29   | 5   | 38  | 21  | 244   | 0   | 0   | 10,340      | 154,560       | 6.7        |
| 新町           | 335   | 5   | 6    | 13  | 136  | 66    | 56   | 50  | 3   | 0   | 335   | 0   | 0   | 16,735      | 154,560       | 10.8       |
| 住吉           | 453   | 11  | 105  | 20  | 22   | 143   | 99   | 38  | 14  | 1   | 453   | 0   | 0   | 27,962      | 154,560       | 18.1       |
| 是政           | 339   | 49  | 23   | 28  | 22   | 104   | 50   | 23  | 38  | 2   | 339   | 0   | 0   | 16,402      | 154,560       | 10.6       |
| 紅葉丘          | 373   | 10  | 10   | 16  | 60   | 108   | 77   | 76  | 11  | 5   | 373   | 0   | 0   | 17,300      | 154,560       | 11.2       |
| 四谷           | 268   | 48  | 46   | 29  | 14   | 58    | 22   | 19  | 31  | 1   | 266   | 2   | 0   | 11,416      | 92,640        | 12.3       |
| 片町           | 763   | 107 | 166  | 78  | 153  | 115   | 101  | 23  | 19  | 2   | 763   | 0   | 0   | 41,667      | 154,560       | 27.0       |
| 宮町           | 863   | 8   | 51   | 124 | 153  | 176   | 154  | 42  | 152 | 3   | 856   | 5   | 2   | 38,674      | 154,560       | 25.0       |
| 生涯学習<br>センター | 544   | 20  | 27   | 27  | 57   | 142   | 92   | 98  | 69  | 12  | 543   | 1   | 0   | 27,988      | 178,440       | 15.7       |
| 合計           | 5,202 | 364 | 577  | 419 | 714  | 1,059 | 978  | 455 | 442 | 195 | 5,191 | 9   | 2   | 262,739     | 1,662,120     | 15.8       |
| 割合(%)        | -     | 7.0 | 11.1 | 8.1 | 13.7 | 20.4  | 18.8 | 8.7 | 8.5 | 3.7 | 99.8  | 0.2 | 0.0 | -           | -             | -          |

## 15 主な年間事業

### (1) レファレンス講座

| 事業名               | 講師                              | 日時／会場                             | 内容                                  | 参加者数              |
|-------------------|---------------------------------|-----------------------------------|-------------------------------------|-------------------|
| ぼくも、私も 昆虫博士！      | 普後 一 氏<br>(東京農工大学大学院教授)         | H20.8.24 14時～16時／<br>ルミエール府中講習会議室 | 昆虫についての講義と<br>質問コーナー                | 小中学生17人<br>大人 12人 |
| 調べもののツボ、<br>伝授します | 齊藤 誠一 氏<br>(千葉経済大学短期大学部<br>准教授) | H21.2.15 10時～12時／<br>ルミエール府中第2会議室 | 図書やインターネットを<br>使った調べ方について、<br>講義と実践 | 10人               |

### (2) 地域情報展示

| 事業名            | 会期               | 会場          | 来場者数  |
|----------------|------------------|-------------|-------|
| 「ハス博士大賀一郎と府中」展 | 平成20年7月7日～8月4日   | 中央図書館多目的ルーム | 約600人 |
| 「地図で見る府中」展     | 平成21年2月18日～3月15日 | 中央図書館多目的ルーム | 約300人 |

### (3) 図書館講演会

| 事業名        | 講師                     | 会場                      | 来場者数 |
|------------|------------------------|-------------------------|------|
| 甦るドストエフスキー | 亀山 郁夫 氏<br>(東京外国語大学学長) | ルミエール府中<br>コンベンションホール飛鳥 | 151人 |

### (4) 図書館ガイドツアー

計32回 参加者：144人

### (5) OPAC使い方ツアー

計22回 参加者：74人

(6) 映画会

計3回 参加者：56人

(7) その他（各1回開催）

- ・ビジネス支援講座「図書館をビジネスに生かそう」 参加者：28人
- ・製本講習会 参加者：31人
- ・講演会「大賀一郎先生と蓮」 参加者：59人
- ・演奏会「ウィーンの昼下がりに」 参加者：78人
- ・落語会「落語でアンデルセン」 参加者：102人
- ・裁判員制度講習会 参加者：26人
- ・講習会「しかけ絵本を作ってみよう」 参加者：39人

# 参 考 资 料

# 1 所蔵資料数の推移

## (1) 図書資料

(単位：冊)

|        |    | 中央      | 白糸台    | 西府     | 武蔵台    | 新町     | 住吉     | 是政     | 紅葉丘    | 押立     | 四谷     | 片町     | 宮町<br>(桜通) | 生涯学習<br>センター | 保存庫     | 合計        |
|--------|----|---------|--------|--------|--------|--------|--------|--------|--------|--------|--------|--------|------------|--------------|---------|-----------|
| 平成14年度 | 一般 | 353,278 | 36,141 | 37,864 | 34,878 | 35,645 | 36,176 | 36,382 | 36,953 | 5,868  | 16,901 | 24,410 | 8,946      | 31,424       | 195,532 | 890,398   |
|        | 児童 | 61,619  | 25,033 | 24,518 | 18,238 | 18,826 | 19,004 | 16,180 | 19,889 | 6,218  | 14,423 | 16,642 | 16,860     | 10,307       | 24,822  | 292,579   |
|        | 合計 | 414,897 | 61,174 | 62,382 | 53,116 | 54,471 | 55,180 | 52,562 | 56,842 | 12,086 | 31,324 | 41,052 | 25,806     | 41,731       | 220,354 | 1,182,977 |
| 平成15年度 | 一般 | 356,286 | 34,621 | 38,325 | 35,439 | 35,967 | 35,905 | 32,369 | 35,657 | 5,861  | 17,517 | 25,602 | 9,206      | 32,491       | 203,580 | 898,826   |
|        | 児童 | 62,455  | 24,435 | 24,617 | 18,642 | 19,267 | 18,423 | 15,517 | 19,914 | 6,102  | 14,734 | 17,263 | 17,158     | 10,604       | 24,669  | 293,800   |
|        | 合計 | 418,741 | 59,056 | 62,942 | 54,081 | 55,234 | 54,328 | 47,886 | 55,571 | 11,963 | 32,251 | 42,865 | 26,364     | 43,095       | 228,249 | 1,192,626 |
| 平成16年度 | 一般 | 349,520 | 30,578 | 37,655 | 34,310 | 34,934 | 36,268 | 31,314 | 35,871 | 6,134  | 16,837 | 23,482 | 7,543      | 33,873       | 215,133 | 893,452   |
|        | 児童 | 63,094  | 21,928 | 20,226 | 16,584 | 17,929 | 17,688 | 19,328 | 18,568 | 6,137  | 12,909 | 16,670 | 17,063     | 11,802       | 27,744  | 287,670   |
|        | 合計 | 412,614 | 52,506 | 57,881 | 50,894 | 52,863 | 53,956 | 50,642 | 54,439 | 12,271 | 29,746 | 40,152 | 24,606     | 45,675       | 242,877 | 1,181,122 |
| 平成17年度 | 一般 | 361,969 | 29,719 | 35,578 | 32,994 | 31,209 | 35,607 | 29,421 | 33,162 | 6,144  | 16,705 | 23,016 | 7,497      | 34,160       | 220,564 | 897,745   |
|        | 児童 | 67,284  | 21,802 | 19,962 | 16,526 | 17,008 | 17,942 | 17,950 | 18,480 | 6,042  | 12,950 | 16,625 | 16,996     | 12,265       | 29,305  | 291,137   |
|        | 合計 | 429,253 | 51,521 | 55,540 | 49,520 | 48,217 | 53,549 | 47,371 | 51,642 | 12,186 | 29,655 | 39,641 | 24,493     | 46,425       | 249,869 | 1,188,882 |
| 平成18年度 | 一般 | 324,331 | 29,485 | 36,666 | 33,781 | 30,823 | 35,999 | 28,321 | 33,599 | 6,332  | 16,291 | 22,944 | 7,638      | 35,290       | 266,267 | 907,767   |
|        | 児童 | 62,670  | 22,214 | 20,522 | 16,669 | 16,349 | 18,483 | 18,266 | 18,720 | 6,098  | 12,979 | 15,769 | 17,186     | 12,883       | 33,036  | 291,844   |
|        | 合計 | 387,001 | 51,699 | 57,188 | 50,450 | 47,172 | 54,482 | 46,587 | 52,319 | 12,430 | 29,270 | 38,713 | 24,824     | 48,173       | 299,303 | 1,199,611 |
| 平成19年度 | 一般 | 661,562 | 30,090 | 36,185 | 34,274 | 31,160 | 36,359 | 29,382 | 25,474 | 6,141  | 16,559 | 22,611 | 13,418     | 36,222       | 0       | 979,437   |
|        | 児童 | 125,780 | 22,787 | 20,742 | 17,370 | 16,804 | 19,107 | 18,238 | 16,459 | 6,154  | 13,208 | 15,889 | 17,190     | 13,492       | 0       | 323,220   |
|        | 合計 | 787,342 | 52,877 | 56,927 | 51,644 | 47,964 | 55,466 | 47,620 | 41,933 | 12,295 | 29,767 | 38,500 | 30,608     | 49,714       | 0       | 1,302,657 |
| 平成20年度 | 一般 | 660,839 | 30,002 | 33,753 | 33,725 | 30,382 | 35,305 | 29,704 | 26,364 | 6,229  | 16,744 | 23,302 | 15,244     | 36,503       | 0       | 978,096   |
|        | 児童 | 126,970 | 22,708 | 19,412 | 17,553 | 16,797 | 18,506 | 18,687 | 16,881 | 6,194  | 13,417 | 16,293 | 17,716     | 13,772       | 0       | 324,906   |
|        | 合計 | 787,809 | 52,710 | 53,165 | 51,278 | 47,179 | 53,811 | 48,391 | 43,245 | 12,423 | 30,161 | 39,595 | 32,960     | 50,275       | 0       | 1,303,002 |

## (2) 視聴覚資料(所蔵は中央図書館のみ)

(単位：点)

|        | カセットテープ | CD     | ビデオテープ | レーザーディスク | DVD   | 合計     |
|--------|---------|--------|--------|----------|-------|--------|
| 平成14年度 | 7,136   | 38,918 | 16,691 | 3,597    | 680   | 67,022 |
| 平成15年度 | 6,793   | 39,076 | 16,188 | 3,401    | 1,258 | 66,716 |
| 平成16年度 | 6,748   | 39,381 | 15,337 | 3,270    | 1,840 | 66,576 |
| 平成17年度 | 6,707   | 39,407 | 14,910 | 3,267    | 2,623 | 66,914 |
| 平成18年度 | 6,677   | 39,930 | 16,004 | 3,267    | 3,046 | 68,924 |
| 平成19年度 | 8,652   | 43,875 | 16,192 | 3,242    | 4,697 | 76,658 |
| 平成20年度 | 8,437   | 44,135 | 16,081 | 3,234    | 5,014 | 76,901 |

(録音図書除く)

(録音図書除く)

(録音図書除く)

(録音図書除く)

## (3) マイクロフィルム(所蔵は中央図書館のみ)

(単位：巻)

|        |       |
|--------|-------|
| 平成14年度 | 3,583 |
| 平成15年度 | 3,670 |
| 平成16年度 | 3,758 |
| 平成17年度 | 3,846 |
| 平成18年度 | 3,929 |
| 平成19年度 | 3,974 |
| 平成20年度 | 3,988 |

2 貸出冊（点）数の推移

（単位：冊/点）

|        |     | 中央 | 白糸台       | 西府      | 武蔵台    | 新町      | 住吉     | 是政      | 紅葉丘    | 押立     | 四谷     | 片町     | 宮町<br>(桜通) | 生涯学習<br>センター | 合計      | 開館日数      |       |
|--------|-----|----|-----------|---------|--------|---------|--------|---------|--------|--------|--------|--------|------------|--------------|---------|-----------|-------|
| 平成14年度 | 図   | 一般 | 519,553   | 76,804  | 36,215 | 54,685  | 52,472 | 57,862  | 46,155 | 54,336 | 19,492 | 26,161 | 38,715     | 20,869       | 95,122  | 1,098,441 | 4,142 |
|        | 書   | 児童 | 110,964   | 44,200  | 23,141 | 26,677  | 25,732 | 34,290  | 25,680 | 34,171 | 12,530 | 18,751 | 28,117     | 40,216       | 53,939  | 478,408   |       |
|        | 書   | 合計 | 630,517   | 121,004 | 59,356 | 81,362  | 78,204 | 92,152  | 71,835 | 88,507 | 32,022 | 44,912 | 66,832     | 61,085       | 149,061 | 1,576,849 |       |
|        | 視聴覚 |    | 389,857   | 2,631   | 642    | 1,469   | 1,147  | 1,396   | 855    | 1,808  | 1,259  | 1,415  | 488        | 842          | 2,099   | 405,908   |       |
|        | 総合計 |    | 1,020,374 | 123,635 | 59,998 | 82,831  | 79,351 | 93,548  | 72,690 | 90,315 | 33,281 | 46,327 | 67,320     | 61,927       | 151,160 | 1,982,757 |       |
| 平成15年度 | 図   | 一般 | 535,449   | 80,697  | 40,764 | 31,007  | 51,940 | 59,068  | 46,365 | 55,013 | 17,799 | 27,903 | 39,636     | 22,110       | 100,578 | 1,108,329 | 4,034 |
|        | 書   | 児童 | 118,936   | 44,422  | 25,692 | 15,553  | 27,710 | 36,257  | 27,177 | 35,160 | 14,861 | 21,795 | 29,570     | 43,072       | 55,797  | 496,002   |       |
|        | 書   | 合計 | 654,385   | 125,119 | 66,456 | 46,560  | 79,650 | 95,325  | 73,542 | 90,173 | 32,660 | 49,698 | 69,206     | 65,182       | 156,375 | 1,604,331 |       |
|        | 視聴覚 |    | 385,080   | 2,532   | 1,001  | 963     | 1,084  | 1,582   | 1,051  | 1,734  | 1,284  | 1,584  | 421        | 930          | 2,448   | 401,694   |       |
|        | 総合計 |    | 1,039,465 | 127,651 | 67,457 | 47,523  | 80,734 | 96,907  | 74,593 | 91,907 | 33,944 | 51,282 | 69,627     | 66,112       | 158,823 | 2,006,025 |       |
| 平成16年度 | 図   | 一般 | 525,025   | 79,457  | 37,745 | 54,220  | 25,084 | 59,497  | 47,712 | 55,465 | 19,238 | 27,090 | 41,782     | 23,097       | 103,287 | 1,098,699 | 4,038 |
|        | 書   | 児童 | 116,466   | 44,004  | 27,766 | 26,982  | 12,896 | 38,615  | 30,989 | 37,743 | 15,016 | 22,951 | 31,689     | 42,431       | 59,224  | 506,772   |       |
|        | 書   | 合計 | 641,491   | 123,461 | 65,511 | 81,202  | 37,980 | 98,112  | 78,701 | 93,208 | 34,254 | 50,041 | 73,471     | 65,528       | 162,511 | 1,605,471 |       |
|        | 視聴覚 |    | 357,719   | 2,682   | 1,037  | 1,868   | 526    | 1,869   | 1,260  | 1,687  | 1,706  | 1,772  | 508        | 871          | 2,610   | 376,115   |       |
|        | 総合計 |    | 999,210   | 126,143 | 66,548 | 83,070  | 38,506 | 99,981  | 79,961 | 94,895 | 35,960 | 51,813 | 73,979     | 66,399       | 165,121 | 1,981,586 |       |
| 平成17年度 | 図   | 一般 | 516,110   | 79,247  | 37,209 | 53,510  | 43,198 | 31,755  | 50,273 | 52,529 | 19,224 | 31,892 | 43,831     | 20,923       | 96,629  | 1,076,330 | 4,033 |
|        | 書   | 児童 | 121,303   | 43,220  | 29,216 | 28,224  | 22,880 | 20,316  | 33,882 | 37,048 | 14,794 | 28,274 | 31,077     | 36,529       | 53,986  | 500,749   |       |
|        | 書   | 合計 | 637,413   | 122,467 | 66,425 | 81,734  | 66,078 | 52,071  | 84,155 | 89,577 | 34,018 | 60,166 | 74,908     | 57,452       | 150,615 | 1,577,079 |       |
|        | 視聴覚 |    | 337,023   | 3,055   | 1,186  | 2,268   | 1,258  | 1,098   | 1,552  | 2,257  | 1,545  | 2,045  | 629        | 847          | 2,545   | 357,308   |       |
|        | 総合計 |    | 974,436   | 125,522 | 67,611 | 84,002  | 67,336 | 53,169  | 85,707 | 91,834 | 35,563 | 62,211 | 75,537     | 58,299       | 153,160 | 1,934,387 |       |
| 平成18年度 | 図   | 一般 | 490,663   | 82,286  | 35,277 | 59,110  | 43,644 | 62,359  | 26,896 | 51,180 | 19,709 | 27,306 | 43,608     | 23,176       | 98,081  | 1,063,295 | 4,123 |
|        | 書   | 児童 | 122,386   | 46,993  | 29,039 | 30,436  | 24,331 | 40,419  | 19,564 | 35,961 | 15,884 | 26,057 | 27,856     | 36,855       | 53,618  | 509,399   |       |
|        | 書   | 合計 | 613,049   | 129,279 | 64,316 | 89,546  | 67,975 | 102,778 | 46,460 | 87,141 | 35,593 | 53,363 | 71,464     | 60,031       | 151,699 | 1,572,694 |       |
|        | 視聴覚 |    | 309,550   | 4,036   | 1,207  | 2,708   | 1,763  | 2,652   | 1,066  | 2,376  | 1,562  | 1,661  | 613        | 760          | 2,612   | 332,566   |       |
|        | 総合計 |    | 922,599   | 133,315 | 65,523 | 92,254  | 69,738 | 105,430 | 47,526 | 89,517 | 37,155 | 55,024 | 72,077     | 60,791       | 154,311 | 1,905,260 |       |
| 平成19年度 | 図   | 一般 | 471,339   | 89,613  | 37,358 | 60,170  | 46,356 | 69,743  | 51,166 | 27,254 | 20,463 | 27,424 | 56,407     | 29,985       | 104,729 | 1,092,007 | 3,798 |
|        | 書   | 児童 | 158,276   | 49,683  | 29,069 | 35,294  | 24,184 | 46,365  | 31,981 | 17,571 | 16,552 | 27,665 | 30,719     | 31,419       | 51,733  | 550,511   |       |
|        | 書   | 合計 | 629,615   | 139,296 | 66,427 | 95,464  | 70,540 | 116,108 | 83,147 | 44,825 | 37,015 | 55,089 | 87,126     | 61,404       | 156,462 | 1,642,518 |       |
|        | 視聴覚 |    | 278,023   | 3,135   | 1,599  | 3,855   | 2,160  | 2,697   | 1,014  | 1,813  | 1,456  | 1,560  | 1,297      | 953          | 2,675   | 302,237   |       |
|        | 総合計 |    | 907,638   | 142,431 | 68,026 | 99,319  | 72,700 | 118,805 | 84,161 | 46,638 | 38,471 | 56,649 | 88,423     | 62,357       | 159,137 | 1,944,755 |       |
| 平成20年度 | 図   | 一般 | 857,571   | 88,593  | 39,987 | 61,794  | 39,264 | 75,516  | 55,333 | 54,081 | 21,708 | 21,211 | 51,790     | 59,022       | 75,267  | 1,501,137 | 4,055 |
|        | 書   | 児童 | 310,832   | 50,991  | 30,779 | 35,338  | 22,767 | 53,711  | 32,135 | 36,589 | 17,951 | 19,805 | 27,875     | 28,029       | 41,870  | 708,672   |       |
|        | 書   | 合計 | 1,168,403 | 139,584 | 70,766 | 97,132  | 62,031 | 129,227 | 87,468 | 90,670 | 39,659 | 41,016 | 79,665     | 87,051       | 117,137 | 2,209,809 |       |
|        | 視聴覚 |    | 428,327   | 4,419   | 1,607  | 3,867   | 2,045  | 4,319   | 1,089  | 2,293  | 1,776  | 1,769  | 2,530      | 1,950        | 2,738   | 458,729   |       |
|        | 総合計 |    | 1,596,730 | 144,003 | 72,373 | 100,999 | 64,076 | 133,546 | 88,557 | 92,963 | 41,435 | 42,785 | 82,195     | 89,001       | 119,875 | 2,668,538 |       |

（注） 耐震改修工事のための長期臨時休館

武蔵台図書館 平成15年 9月13日～16年 2月28日（15年度 134日）  
 新町図書館 平成16年 9月 1日～17年 2月28日（16年度 155日）  
 住吉図書館 平成17年 9月 1日～18年 2月28日（17年度 155日）  
 是政図書館 平成18年9月1日～平成19年2月28日 ただし、平日午後リクエスト資料の貸出を実施  
 紅葉丘図書館 平成19年9月1日～平成20年2月29日 ただし、平日午後リクエスト資料の貸出を実施  
 四谷図書館 平成20年11月1日～平成21年6月14日 ただし、平日午後リクエスト資料の貸出を実施

### 3 貸出登録者数の推移

(単位：人)

|        |    | 中央     | 白糸台   | 西府    | 武蔵台   | 新町    | 住吉    | 是政    | 紅葉丘   | 押立    | 四谷    | 片町    | 宮町<br>(桜通) | 生涯学習<br>センター | 合計      |
|--------|----|--------|-------|-------|-------|-------|-------|-------|-------|-------|-------|-------|------------|--------------|---------|
| 平成14年度 | 一般 | 56,641 | 5,017 | 2,145 | 3,458 | 2,993 | 4,018 | 3,018 | 3,106 | 1,270 | 1,833 | 2,996 | 1,763      | 7,378        | 95,636  |
|        | 児童 | 7,683  | 1,877 | 1,119 | 1,504 | 1,483 | 1,506 | 1,606 | 1,590 | 817   | 1,076 | 1,567 | 1,691      | 2,696        | 26,215  |
|        | 合計 | 64,324 | 6,894 | 3,264 | 4,962 | 4,476 | 5,524 | 4,624 | 4,696 | 2,087 | 2,909 | 4,563 | 3,454      | 10,074       | 121,851 |
| 平成15年度 | 一般 | 62,862 | 5,389 | 2,315 | 3,612 | 3,162 | 4,315 | 3,186 | 3,343 | 1,342 | 2,044 | 3,162 | 1,898      | 8,109        | 104,739 |
|        | 児童 | 8,458  | 2,075 | 1,226 | 1,620 | 1,580 | 1,689 | 1,741 | 1,720 | 885   | 1,246 | 1,710 | 1,875      | 2,992        | 28,817  |
|        | 合計 | 71,320 | 7,464 | 3,541 | 5,232 | 4,742 | 6,004 | 4,927 | 5,063 | 2,227 | 3,290 | 4,872 | 3,773      | 11,101       | 133,556 |
| 平成16年度 | 一般 | 68,424 | 5,728 | 2,458 | 3,863 | 3,242 | 4,600 | 3,351 | 3,578 | 1,418 | 2,193 | 3,361 | 2,010      | 8,765        | 112,991 |
|        | 児童 | 9,890  | 2,279 | 1,348 | 1,759 | 1,659 | 1,882 | 1,881 | 1,879 | 958   | 1,379 | 1,849 | 2,043      | 3,280        | 32,086  |
|        | 合計 | 78,314 | 8,007 | 3,806 | 5,622 | 4,901 | 6,482 | 5,232 | 5,457 | 2,376 | 3,572 | 5,210 | 4,053      | 12,045       | 145,077 |
| 平成17年度 | 一般 | 73,552 | 6,018 | 2,613 | 4,083 | 3,386 | 4,800 | 3,589 | 3,785 | 1,493 | 2,366 | 3,537 | 2,106      | 9,320        | 120,648 |
|        | 児童 | 11,151 | 2,442 | 1,462 | 1,905 | 1,757 | 2,017 | 2,086 | 1,994 | 1,033 | 1,534 | 1,982 | 2,201      | 3,559        | 35,123  |
|        | 合計 | 84,703 | 8,460 | 4,075 | 5,988 | 5,143 | 6,817 | 5,675 | 5,779 | 2,526 | 3,900 | 5,519 | 4,307      | 12,879       | 155,771 |
| 平成18年度 | 一般 | 63,975 | 6,086 | 2,555 | 3,927 | 3,021 | 4,573 | 3,161 | 3,638 | 1,198 | 2,598 | 3,380 | 2,362      | 10,067       | 110,541 |
|        | 児童 | 7,098  | 1,629 | 922   | 1,118 | 902   | 1,217 | 1,130 | 1,089 | 526   | 1,022 | 1,110 | 1,434      | 2,231        | 21,428  |
|        | 合計 | 71,073 | 7,715 | 3,477 | 5,045 | 3,923 | 5,790 | 4,291 | 4,727 | 1,724 | 3,620 | 4,490 | 3,796      | 12,298       | 131,969 |
| 平成19年度 | 一般 | 66,427 | 6,534 | 2,739 | 4,182 | 3,142 | 4,920 | 3,435 | 3,772 | 1,302 | 2,826 | 3,711 | 2,852      | 10,479       | 116,321 |
|        | 児童 | 7,290  | 1,327 | 752   | 862   | 659   | 1,037 | 888   | 774   | 421   | 820   | 781   | 1,074      | 1,710        | 18,395  |
|        | 合計 | 73,717 | 7,861 | 3,491 | 5,044 | 3,801 | 5,957 | 4,323 | 4,546 | 1,723 | 3,646 | 4,492 | 3,926      | 12,189       | 134,716 |
| 平成20年度 | 一般 | 71,123 | 6,645 | 2,858 | 4,197 | 3,113 | 5,001 | 3,544 | 3,768 | 1,366 | 2,787 | 3,757 | 3,778      | 10,216       | 122,153 |
|        | 児童 | 8,489  | 1,255 | 728   | 791   | 601   | 1000  | 833   | 759   | 404   | 775   | 713   | 982        | 1,555        | 18,885  |
|        | 合計 | 79,612 | 7,900 | 3,586 | 4,988 | 3,714 | 6,001 | 4,377 | 4,527 | 1,770 | 3,562 | 4,470 | 4,760      | 11,771       | 141,038 |

4 団体貸出の推移（公立保育所、幼稚園、福祉団体は除く）

| 年 度    | 登録団体数 | 貸出冊数（冊） |
|--------|-------|---------|
| 平成14年度 | 29    | 8,380   |
| 平成15年度 | 37    | 5,505   |
| 平成16年度 | 43    | 4,057   |
| 平成17年度 | 47    | 3,353   |
| 平成18年度 | 51    | 3,076   |
| 平成19年度 | 58    | 3,098   |
| 平成20年度 | 40    | 6,104   |

5 学級貸出の推移

| 年 度    | 利用学級数<br>（延べ） | 貸出冊数（冊） |
|--------|---------------|---------|
| 平成14年度 | 136           | 4,315   |
| 平成15年度 | 241           | 7,251   |
| 平成16年度 | 378           | 8,746   |
| 平成17年度 | 619           | 12,843  |
| 平成18年度 | 630           | 11,894  |
| 平成19年度 | 1,154         | 8,389   |
| 平成20年度 | 3,235         | 18,675  |

6 視聴覚ライブラリー資料・機材貸出の推移

| 年度     | 資料・機材貸出数(点) |       |         |        |         |     |       | 貸出利用件数(件) |     |     | 登録数   |     |
|--------|-------------|-------|---------|--------|---------|-----|-------|-----------|-----|-----|-------|-----|
|        | 16ミリ資料      | ビデオ資料 | 16ミリ映写機 | ビデオデッキ | プロジェクター | 編集機 | 計     | 団体        | 個人  | 計   | 団体    | 個人  |
| 平成15年度 | 432         | 462   | 88      | 99     | 194     | 442 | 1,717 | 589       | 364 | 953 | 362   | 330 |
| 平成16年度 | 364         | 636   | 60      | 100    | 206     | 393 | 1,759 | 575       | 268 | 843 | 379   | 365 |
| 平成17年度 | 267         | 443   | 66      | 57     | 192     | 390 | 1,415 | 546       | 234 | 780 | 401   | 780 |
| 平成18年度 | 209         | 470   | 55      | 51     | 226     | 360 | 1,371 | 574       | 253 | 827 | 423   | 393 |
| 平成19年度 | 153         | 321   | 47      | 32     | 198     | 290 | 1,041 | 557       | 241 | 798 | 登録制廃止 |     |
| 平成20年度 | 95          | 145   | 25      | 19     | 179     | 294 | 757   | 460       | 257 | 717 | —     | —   |

## 7 除籍資料有効活用の推移

図書館の除籍資料を有効活用するために、保存年限の過ぎた雑誌と利用されなくなった図書のうち、再利用が可能な資料を除籍し市民に提供した。冊数は図書・雑誌の合計。

|        | 提供冊数   | 持帰り冊数  | 持帰り率 (%) | 来場者数 (延べ) | 1人平均冊数 | 実施日数   |
|--------|--------|--------|----------|-----------|--------|--|
| 平成10年度 | 13,294 | 5,326  | 40.0     | 347       | 15.3   | 1日 (全館分まとめて1箇所を実施)                           |
| 平成11年度 | 21,000 | 16,418 | 78.2     | 1,503     | 10.9   | 1日 (全館分まとめて1箇所を実施)                           |
| 平成12年度 | 27,101 | 18,698 | 69.0     | 2,887     | 6.5    | 雑誌：中央12日、各地区館1日／<br>図書：1日 (全館分まとめて1箇所を実施)    |
| 平成13年度 | 25,474 | 25,338 | 99.5     | 6,366     | 4.0    | 雑誌：中央15日、各地区館1日／<br>図書：中央30日、各地区館23日         |
| 平成14年度 | 39,272 | 38,991 | 99.3     | 8,942     | 4.4    | 雑誌：中央25日、各地区館1日／<br>図書：中央30日、各地区館23日         |
| 平成15年度 | 33,811 | 33,569 | 99.3     | 6,216     | 5.4    | 雑誌：中央25日、各地区館1日／<br>図書：中央39日、各地区館28日         |
| 平成16年度 | 43,174 | 42,934 | 99.4     | 6,294     | 6.8    | 雑誌：中央21日、各地区館1日／<br>図書：中央18日、各地区館28日         |
| 平成17年度 | 22,726 | 22,610 | 99.5     | 4,904     | 4.6    | 雑誌：中央27日、各地区館1日／<br>図書：中央27日、各地区館26日         |
| 平成18年度 | 36,681 | 36,222 | 98.7     | 8,428     | 4.3    | 雑誌：中央18日、各地区館9日／<br>図書：中央59日、各地区館30日         |
| 平成19年度 | 24,830 | 24,785 | 99.8     | 5,996     | 4.1    | 雑誌：中央61日、各地区館11日／<br>図書：旧中央16日、新中央随時、各地区館22日 |
| 平成20年度 | 26,444 | 26,050 | 98.5     | 6,586     | 4.0    | 雑誌：中央102日、各地区館10日／<br>図書：中央85日、各地区館19日       |

8 府中市立図書館の沿革

| 年 月 日       | 概 要                                | 備 考  |
|-------------|------------------------------------|--|
| 昭和36年 4月 6日 | 市立図書館（旧館）開館                        | 旧府中町役場庁舎（木造2階建）                                      |
| 昭和37年 7月 1日 | 児童図書室 開設                           |  |
| 昭和42年 3月 2日 | 中央図書館（新館）開館                        | 鉄筋コンクリート3階建  |
| 昭和43年 8月22日 | 移動図書館「青い鳥」号 運行開始                   | 2,000冊積載   |
| 昭和46年 6月 9日 | 白糸台図書館 開館                          | 白糸台文化センター 3階   |
| 昭和47年 6月21日 | 西府図書館 開館                           | 西府文化センター 3階  |
| 昭和48年 5月30日 | 武蔵台図書館 開館                          | 武蔵台文化センター 3階   |
| 昭和48年 6月28日 | 中央図書館複写サービス開始                      | 昭和63年度開始<br>白糸台、西府、武蔵台、新町、住吉、是政、紅葉丘<br>平成元年度開始 四谷、片町 |
| 昭和48年 6月29日 | 図書館巡回車配置                           |  |
| 昭和49年 3月10日 | 新町図書館 開館                           | 新町文化センター 3階  |
| 昭和49年 4月10日 | 住吉図書館 開館                           | 住吉文化センター 3階  |
| 昭和49年10月12日 | 是政図書館 開館                           | 是政文化センター 3階  |
| 昭和50年 7月 2日 | 紅葉丘図書館 開館                          | 紅葉丘文化センター 3階   |
| 昭和53年 1月 5日 | 中央図書館増築                            |  |
| 昭和53年 5月27日 | 押立図書室 開室                           | 押立文化センター 2階  |
|             | 四谷図書室 開室                           | 四谷文化センター 2階  |
| 昭和57年11月 1日 | 中央文化センター図書室 開室                     | 中央文化センター 3階  |
| 昭和60年 1月 9日 | カセットテープ貸出開始<br>盲人用録音テープ貸出し開始       |  |
| 昭和61年 4月 1日 | 名称変更<br>押立図書室→押立図書館<br>四谷図書室→四谷図書館 |  |
| 昭和62年 4月 1日 | 電算システム導入<br>中央図書館及び移動図書館           |  |
| 昭和62年10月 1日 | CD貸出開始                             |  |

| 年 月 日      | 概 要  | 備 考                       |
|------------|--|---------------------------|
| 昭和62年10月5日 | 片町図書館 開館                                   | 片町文化センター 4階               |
| 昭和63年3月31日 | 中央図書館全館改装工事<br>西玄関車椅子用スロープ設置               |                           |
| 昭和63年4月1日  | 中央図書館併設の郷土館を図書館保存庫として転用                    | 郷土の森博物館開館                 |
|            | 全館オンライン開始                                  |                           |
|            | 中央図書館3階視聴覚コーナー設置                           |                           |
| 平成元年4月1日   | ビデオテープ貸出開始<br>レーザーディスク館内鑑賞利用開始             |                           |
| 平成2年4月1日   | 中央図書館エレベーター設置                              |                           |
| 平成3年6月24日  | 都立図書館情報ネットワーク検索用機器導入                       |                           |
| 平成4年4月1日   | 通年夜間開館及び休館日変更                              |                           |
|            | 国立国会図書館J-BISC利用開始                          |                           |
| 平成4年6月11日  | 府中市関係雑誌・新聞記事索引検索システム開始                     |                           |
| 平成5年4月1日   | 重度視覚障害者に対する盲人用録音物の郵送貸出開始                   | 郵便規則第34条の2第1項             |
| 平成5年5月1日   | 生涯学習センター図書室 開室                             | 生涯学習センター 2階<br>地階に書庫（保存庫） |
| 平成5年6月1日   | 中央文化センター図書室改修                              |                           |
| 平成6年11月1日  | 中央図書館<br>視聴覚室に資料防失装置を設置<br>市民古本リサイクルコーナー設置 |                           |
| 平成6年12月26日 | 中央図書館に身障者トイレ設置                             |                           |
| 平成8年3月     | コンピュータ機能アップ                                |                           |
| 平成8年5月2日   | ウィーン市ヘルナルス図書館と友好協定を締結                      |                           |
| 平成8年7月21日  | 図書館学習室開設（暫定）                               | 府中駅北第2庁舎1階（75席）           |
| 平成8年10月1日  | 中央図書館利用者検索用端末設置                            | 8台                        |
| 平成9年4月1日   | 中央図書館ウィーンコーナー設置                            |                           |
| 平成9年10月1日  | 地区図書館利用者検索用端末設置                            | 各館1台（白糸台を除く）              |

| 年 月 日       | 概 要   | 備 考                         |
|-------------|---|-----------------------------|
| 平成10年 4月 6日 | 白糸台文化センター耐震工事完了<br>白糸台図書館新装開館<br>利用者検索用端末設置                                     | 1台                          |
| 平成10年11月 6日 | 移動図書館「青い鳥」号廃止   |                             |
| 平成10年12月23日 | 図書館の廃棄図書リサイクル開始   |                             |
| 平成13年 4月 1日 | 中央図書館祝日開館開始及び休館日変更<br>名称変更<br>中央文化センター図書室→桜通り図書館<br>生涯学習センター図書室<br>→生涯学習センター図書館 |                             |
| 平成13年 4月18日 | 中央図書館開館時間延長   |                             |
| 平成13年 6月 1日 | 西府文化センター耐震工事完了<br>西府図書館新装開館   |                             |
| 平成13年10月22日 | 図書館ホームページ開設   |                             |
| 平成13年11月 1日 | DVD貸出開始   |                             |
| 平成14年 2月20日 | 中央図書館新利用者検索用端末設置  | 10台                         |
| 平成14年 3月20日 | 中央図書館車椅子対応利用者検索用端末設置  | 2台                          |
| 平成14年 6月 1日 | 稲城市と相互利用開始  |                             |
| 平成14年10月 1日 | 地区図書館新利用者検索用端末設置  | 13台（内1台 車椅子対応）              |
| 平成14年10月17日 | 府中市中央図書館あり方検討協議会から「府中市中央図書館のあり方について」の報告を受ける                                     | 平成14年6月3日～平成14年10月7日（全6回）開催 |
| 平成15年 2月 1日 | 国分寺市と相互利用開始   |                             |
| 平成15年11月    | 「府中市中央図書館改築に係る基本構想」策定   |                             |
| 平成16年 3月 1日 | 武蔵台文化センター耐震工事完了<br>武蔵台図書館新装開館   |                             |
| 平成15年11月    | 「府中市子ども読書活動推進計画」策定  |                             |
| 平成16年 9月    | 府中市市民会館・中央図書館複合施設整備事業実施方針公表   |                             |

| 年 月 日       | 概 要   | 備 考                   |
|-------------|---|-----------------------|
| 平成16年12月    | 府中市市民会館・中央図書館複合施設整備事業をPFI方式により実施するため、民間資金等の活用による公共施設等の整備等の促進に関する法律第6条の特定事業として選定 |                       |
| 平成17年 3月 1日 | 新町文化センター耐震工事完了<br>新町図書館新装開館   |                       |
| 平成17年 6月 1日 | インターネット予約サービス開始   |                       |
| 平成17年12月    | 府中市市民会館・中央図書館複合施設整備事業<br>契約締結   |                       |
| 平成18年 3月 1日 | 住吉文化センター耐震工事完了<br>住吉図書館新装開館   |                       |
| 平成19年 3月 1日 | 是政文化センター耐震工事完了<br>是政図書館新装開館   |                       |
| 平成19年 9月 1日 | 移転開館準備の為中央図書館休み(～11月30日)  |                       |
| 平成19年11月30日 | 桜通り図書館閉館  |                       |
| 平成19年12月 1日 | 新中央図書館開館<br>新図書館情報システムへ移行<br>「大賀文庫目録—改訂版」発行(500部)                               | ルミエール府中 地下1階地上3、4、5階  |
| 平成20年 2月 1日 | 宮町図書館開館   | 旧中央図書館 1階             |
| 平成20年 3月 1日 | 紅葉丘文化センター耐震工事完了<br>紅葉丘図書館新装開館   |                       |
| 平成20年 4月 1日 | 京王線沿線七市相互利用開始   | 八王子、日野、多摩、稲城、調布、町田、府中 |
| 平成20年 9月    | 「第2期子ども読書活動推進計画」策定  |                       |
| 平成20年11月 8日 | 中央図書館入館者100万人達成   |                       |
| 平成21年 3月31日 | 「渡辺文庫目録—改訂版」発行(200部)  |                       |