

平成19年度
府中市立図書館事業概要



① ほつとするね 緑の府中

府中市立図書館

目

次

<平成19年度事業報告>

1	府中市の概要	1
2	組織・事務分掌	2
3	図書館の所在地・開設時期・面積	3
4	所蔵資料数	4
5	図書館利用状況	6
6	稲城市との相互利用	7
7	国分寺市との相互利用	8
8	相談窓口受付件数	9
9	図書館学習室利用状況	9
10	リクエストサービス	10
11	児童サービス	15
12	障害者サービス	20
13	除籍資料等の有効活用	21
14	人口・登録者1人あたりの比較等	24
15	Iネットサロン利用状況	26
16	新中央図書館開館記念事業	27

<参考資料>

1	所蔵資料数の推移(平成13年度から)	29
2	貸出冊(点)数の推移(平成13年度から)	30
3	貸出登録者数の推移(平成13年度から)	31
4	団体貸出の推移(平成13年度から)	32
5	学級貸出の推移(平成13年度から)	32
6	視聴覚ライブラリー資料・機材貸出の 推移(平成15年度から)	33
7	除籍資料有効活用の推移(平成10年度 から)	34
8	府中市立図書館の沿革	37

1 府中市の概要

(1) 位置 府中市は、東京都のほぼ中央に位置し、新宿から西方約 22 km に位置している。東は調布市、西は国立市と日野市、南は多摩市と稲城市、北は小金井市と国分寺市に接している。

広がり 東西 8.75 km 南北 6.70 km

海拔 最高 約 80 m 最低 約 30 m

(2) 面積 29.34 km²

(3) 市制施行 府中町、多磨村、西府村の1町2村が合併し、昭和29年4月1日に現在の府中市が誕生しました。

(4) 世帯と人口 世帯数 114,194 世帯

人口 男 124,637 人

女 120,395 人

合計 245,032 人

平成20年4月1日現在住民基本台帳及び外国人登録による

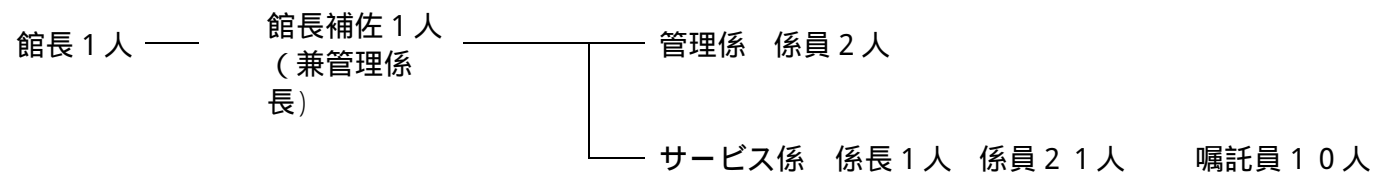
(5) 市の木 「けやき」

(6) 市の花 「うめ」

(7) 市の鳥 「ひばり」

2 組織・事務分掌

(1) 組織 *平成20年4月1日現在



(2) 事務分掌

管理係

- ・施設管理
- ・統計資料作成
- ・文書管理
- ・O A 機器等管理

- ・予算・決算事務
- ・契約及び予算執行
- ・臨時職員の雇用に関すること
- ・契約事業者との連絡調整

サービス係

- ・児童サービス
- ・障害者サービス
- ・視聴覚サービス
- ・郷土行政資料サービス

- ・図書及び視聴覚資料の選定、発注
- ・蔵書管理
- ・レファレンスサービス・読書相談
- ・リクエストサービス

3 図書館の所在地・開設時期・面積

館名	所在地	電話	開設時期	面積
中央図書館	府中市府中町 2 - 2 4	0 4 2 - 3 6 2 - 8 6 4 7	H 1 9 . 1 2	6 , 0 7 6 m ²
白糸台図書館	府中市白糸台 1 - 6 0	0 4 2 - 3 6 0 - 3 4 4 3	S 4 6 . 6	2 0 7 m ²
西府図書館	府中市西府町 1 - 1 0	0 4 2 - 3 6 0 - 8 9 9 8	S 4 7 . 6	2 4 6 m ²
武蔵台図書館	府中市武蔵台 2 - 2	0 4 2 - 5 7 6 - 6 3 9 0	S 4 8 . 5	2 3 7 m ²
新町図書館	府中市新町 1 - 6 6	0 4 2 - 3 6 0 - 6 3 3 6	S 4 9 . 3	2 2 3 m ²
住吉図書館	府中市住吉町 1 - 6 1	0 4 2 - 3 6 0 - 5 7 7 5	S 4 9 . 4	2 5 5 m ²
是政図書館	府中市是政 2 - 2 0	0 4 2 - 3 6 0 - 2 8 8 2	S 4 9 . 1 0	2 4 6 m ²
紅葉丘図書館	府中市紅葉丘 2 - 1	0 4 2 - 3 6 0 - 7 2 2 7	S 5 0 . 7	2 0 8 m ²
押立図書館	府中市押立町 5 - 4	0 4 2 - 4 8 3 - 4 1 2 2	S 5 3 . 5	4 8 m ²
四谷図書館	府中市四谷 2 - 7 5	0 4 2 - 3 6 0 - 3 6 6 3	S 5 3 . 5	1 8 0 m ²
片町図書館	府中市片町 2 - 1 7	0 4 2 - 3 6 8 - 7 1 1 7	S 6 2 . 1 0	2 2 8 m ²
宮町図書館	府中市宮町 3 - 1	0 4 2 - 3 6 4 - 3 6 1 3	H 2 0 . 2	5 9 7 m ²
生涯学習センター図書館	府中市浅間町 1 - 7	0 4 2 - 3 3 6 - 5 7 0 2	H 5 . 5	1 , 1 0 7 m ²

* 中央図書館は平成 1 9 年 1 2 月 1 日移転のため所在地変更。

* 次ページ以降の宮町図書館の実績値は、桜通り図書館（平成 1 9 年 1 1 月 3 0 日閉館）の数値を含む。

4 所蔵資料数（平成20年3月31日現在）

（1）図書資料

（単位：冊）

館名	購入数			寄贈数			廃棄数			蔵書数		
	一般	児童	計	一般	児童	計	一般	児童	計	一般	児童	計
中央図書館	57,008	26,306	83,314	2,135	343	2,478	2,060	125	2,185	661,562	125,780	787,342
白糸台図書館	1,906	786	2,692	44	11	55	227	157	384	30,090	22,787	52,877
西府図書館	1,407	597	2,004	8	6	14	386	172	558	36,185	20,742	56,927
武蔵台図書館	1,563	656	2,219	56	13	69	111	23	134	34,274	17,370	51,644
新町図書館	1,537	567	2,104	45	0	45	196	112	308	31,160	16,804	47,964
住吉図書館	1,358	907	2,265	1	0	1	197	49	246	36,359	19,107	55,466
是政図書館	1,473	759	2,232	12	29	41	132	25	157	29,382	18,238	47,620
紅葉丘図書館	1,406	470	1,876	45	6	51	650	207	857	25,474	16,459	41,933
押立図書館	465	257	722	29	1	30	43	107	150	6,141	6,154	12,295
四谷図書館	631	419	1,050	141	23	164	37	55	92	16,559	13,208	29,767
片町図書館	1,650	596	2,246	53	11	64	521	173	694	22,611	15,889	38,500
宮町図書館	841	341	1,182	150	14	164	70	43	113	13,418	17,190	30,608
生涯学習センター 図書館	1,659	620	2,279	138	18	156	593	0	593	36,222	13,492	49,714
計	73,904	33,281	106,185	2,857	475	3,332	5,223	1,248	6,471	979,437	323,220	1,302,657

（2）マイクロフィルム（所蔵は中央図書館）

（単位：点）

区分	購入数	寄贈数	廃棄数	所蔵数
マイクロフィルム	45	0	0	3,974

(3) 視聴覚資料(所蔵は中央図書館)

(単位:点)

区 分	購入数	寄贈数	廃棄数	所蔵数
カセットテープ	0	0	11	8,652
コンパクトディスク	1,151	8	85	43,875
D V D	1,709	20	12	4,697
ビデオテープ	71	6	38	16,192
レーザーディスク	0	0	0	3,242
録音図書	582	13	0	933
計	3,513	47	146	77,591

(今年度より所蔵数は、実質所蔵数の数値)

(4) 雑誌・新聞タイトル数

(単位:タイトル)

館 名	雑誌数	新聞数
中央図書館	486	31
白糸台図書館	71	7
西府図書館	77	8
武蔵台図書館	70	6
新町図書館	70	7
住吉図書館	67	7
是政図書館	75	6
紅葉丘図書館	74	7
押立図書館	32	6
四谷図書館	32	6
片町図書館	72	8
宮町図書館	55	5
生涯学習センター図書館	92	8
計	1,273	112

5 図書館利用状況 平成19年度

館名	図書貸出冊数 (冊)			視聴覚資料貸出点数(館内利用を含む) (点)							貸出 総合計 (点)	新規登録者数 (人)			貸出 利用者数 (人)	開館 日数 (日)
	一般書	児童書	図書合計	カセット	C D	D V D	ビデオ	館内 LD	録音 図書	視聴覚 合計		一般	児童	合計		
中央図書館	471,339	158,276	629,615	2,287	160,620	65,700	48,248	441	727	278,023	907,638	6,391	1,757	8,148	338,557	240
白糸台図書館	89,613	49,683	139,296	45	1,864	798	396	0	32	3,135	142,431	362	171	533	50,941	313
西府図書館	37,358	29,069	66,427	22	783	590	203	0	1	1,599	68,026	157	112	269	23,607	313
武蔵台図書館	60,170	35,294	95,464	47	2,584	826	398	0	0	3,855	99,319	290	130	420	35,035	313
新町図書館	46,356	24,184	70,540	58	1,440	430	232	0	0	2,160	72,700	173	94	267	27,425	313
住吉図書館	69,743	46,365	116,108	23	1,428	786	457	0	3	2,697	118,805	365	176	541	43,457	313
是政図書館	51,166	31,981	83,147	7	581	273	153	0	0	1,014	84,161	215	130	345	28,584	313
紅葉丘図書館	27,254	17,571	44,825	28	1,023	531	231	0	0	1,813	46,638	137	79	216	17,639	166
押立図書館	20,463	16,552	37,015	30	803	447	176	0	0	1,456	38,471	93	52	145	14,439	313
四谷図書館	27,424	27,665	55,089	10	700	671	177	0	2	1,560	56,649	143	93	236	20,299	313
片町図書館	56,407	30,719	87,126	21	728	412	136	0	0	1,297	88,423	223	105	328	34,515	313
宮町図書館	29,985	31,419	61,404	12	383	382	176	0	0	953	62,357	241	96	337	23,919	262
生涯学習センター 図書館	104,729	51,733	156,462	20	1,394	782	479	0	0	2,675	159,137	565	201	766	60,783	313
地区館計	620,668	392,235	1,012,903	323	13,711	6,928	3,214	0	38	24,214	1,037,117	2,964	1,439	4,403	380,643	3,558
19年度累計	1,092,007	550,511	1,642,518	2,610	174,331	72,628	51,462	441	765	302,237	1,944,755	9,355	3,196	12,551	719,200	3,798
18年度累計	1,063,295	509,399	1,572,694	4,512	202,234	51,250	73,324	858	388	332,566	1,905,260	6,912	2,896	9,808	759,293	4,123
増減	28,712	41,112	69,824	-1,902	-27,903	21,378	-21,862	-417	377	-30,329	39,495	2,443	300	2,743	-40,093	-325

団体貸出	
58団体	3,098冊

視聴席利用状況(回)					
カセット	C D	D V D	ビデオ	レーザー	合計
38	1,686	1,616	3,761	439	7,540

おはなし会		
開催日数	参加者数	平均人数
119回	1,284人	11人

ちいさい子のためのおはなし会		
開催日数	参加者数	平均人数
62回	1,237人	20人

学級貸出	
延1,154学級	8,389冊

臨時休館

中央 平成19年9月1日～11月30日(新館開館準備) 紅葉丘 平成19年9月1日～平成20年2月28日(耐震改修工事)ただし、平日午後17時資料貸出を実施 各地区館 平成19年11月19日～30日(新システムへ移行)

6 稲城市との相互利用（平成14年6月開始）

（1）稲城市民による府中市立図書館の利用状況

館名	図書貸出冊数			視聴覚資料貸出点数（館内利用を含む）						貸出 総合計	年度末 登録者数	貸出 利用者数
	一般書	児童書	図書合計	ブック	CD	DVD	ビデオ	館内LD	視聴覚合計			
中央図書館	2,131	115	2,246	21	1,275	425	308	0	2,029	4,275	1,540	1,638
白糸台図書館	19	0	19	0	0	0	0	0	0	19	0	8
西府図書館	2	0	2	0	0	0	0	0	0	2	0	1
武蔵台図書館	3	0	3	0	0	0	0	0	0	3	0	1
新町図書館	6	0	6	0	0	0	0	0	0	6	1	3
住吉図書館	37	3	40	0	0	0	0	0	0	40	0	13
是政図書館	99	2	101	0	0	0	0	0	0	101	0	58
紅葉丘図書館	2	0	2	0	0	0	0	0	0	2	0	1
押立図書館	2	0	2	0	0	0	0	0	0	2	0	1
四谷図書館	1	0	1	0	0	0	0	0	0	1	0	1
片町図書館	20	0	20	0	0	0	0	0	0	20	2	10
宮町図書館	23	41	64	0	0	0	0	0	0	64	0	29
生涯学習センター 図書館	84	37	121	0	0	0	0	0	0	121	0	61
計	2,429	198	2,627	21	1,275	425	308	0	2,029	4,656	1,543	1,825

（2）府中市民による稲城市立図書館の利用状況

館名	図書貸出冊数
中央館	65,605
第一	432
第二	126
第三	20
第四	449
計	66,632
年度末登録者数	2,335

7 国分寺市との相互利用（平成15年2月開始）

(1) 国分寺市民による府中市立図書館の利用状況

館名	図書貸出冊数			視聴覚資料貸出点数（館内利用を含む）						貸出 総合計	年度末 登録者数	貸出 利用者数
	一般書	児童書	図書合計	ポッド	CD	DVD	ビデオ	館内LD	視聴覚合計			
中央図書館	5,022	1,075	6,097	51	2,502	1,552	889	15	5,009	11,106	1,880	4,227
白糸台図書館	11	0	11	0	0	0	0	0	0	11	0	7
西府図書館	27	0	27	0	0	0	0	0	0	27	0	13
武蔵台図書館	2,110	1,171	3,281	0	0	0	0	0	0	3,281	30	999
新町図書館	180	10	190	0	0	0	0	0	0	190	2	80
住吉図書館	62	14	76	0	0	0	0	0	0	76	0	20
是政図書館	13	0	13	0	0	0	0	0	0	13	0	6
紅葉丘図書館	2	0	2	0	0	0	0	0	0	2	0	2
押立図書館	5	10	15	0	0	0	0	0	0	15	0	7
四谷図書館	0	2	2	0	0	0	0	0	0	2	0	1
片町図書館	37	16	53	0	0	0	0	0	0	53	0	25
宮町図書館	36	9	45	0	0	0	0	0	0	45	2	26
生涯学習センター 図書館	287	83	370	0	0	0	0	0	0	370	4	147
計	7,792	2,390	10,182	51	2,502	1,552	889	15	5,009	15,191	1,918	5,560

(2) 府中市民による国分寺市立図書館の利用状況

館名	図書貸出冊数				視聴覚貸出点数	貸出合計	貸出延人数			年度末 登録者数
	一般書	児童書	雑誌	合計	CD		一般	児童	合計	
本多	1,817	553	154	2,524	358	2,882	835	48	883	278
恋ヶ窪	1,314	74	125	1,513	105	1,618	480	5	485	114
光	205	24	6	235	12	247	120	0	120	40
もとまち	9,887	6,842	1,308	18,037	285	18,322	3,876	771	4,647	945
並木	164	108	7	279	157	436	152	20	172	53
駅前	23	0	0	23	1	24	15	0	15	2
計	13,410	7,601	1,600	22,611	918	23,529	5,478	844	6,322	1,432

8 相談窓口受付件数

相談受付件数	1日平均件数	開設日数
4,023	16.8	240

相談窓口は、(旧)中央図書館において午後1時から午後5時まで開設
 (新)中央図書館は午前9時から午後7時まで開設

9 図書館学習室利用状況

(1) 府中駅北第2庁舎学習室(平成19年11月30日閉室)

利用人数	1日平均人数	開館日数
20,729	95.1	218

(2) 新中央図書館学習室(平成19年12月1日開室)

	利用人数	1日平均人数	開館日数
一般席	20,434	194.6	105
パソコン席	3,146	30.0	105
計	23,580	224.6	105

10 リクエストサービス

(1) 受付・提供したリクエスト統計 平成19年4月～11月分

ア 図書・雑誌

(単位：件)

館名		中央	白糸台	西府	武蔵台	新町	住吉	是政	紅葉丘	押立	四谷	片町	宮町	生涯学習	合計	
リクエスト 受付件数	図書	総受付	26,551	13,810	5,064	8,144	6,279	9,799	6,220	5,629	5,757	5,768	9,405	8,610	13,484	124,520
		キャンセル	2,889	1,080	323	553	339	687	397	465	189	268	618	744	806	9,358
		提供	23,662	12,730	4,741	7,591	5,940	9,112	5,823	5,164	5,568	5,500	8,787	7,866	12,678	115,162
	雑誌	総受付	1,374	1,143	402	631	506	502	379	612	606	625	523	766	876	8,945
		キャンセル	116	51	17	30	21	30	14	30	15	22	24	43	42	455
		提供	1,258	1,092	385	601	485	472	365	582	591	603	499	723	834	8,490
	図書 資料 計	総受付	27,925	14,953	5,466	8,775	6,785	10,301	6,599	6,241	6,363	6,393	9,928	9,376	14,360	133,465
		キャンセル	3,005	1,131	340	583	360	717	411	495	204	290	642	787	848	9,813
		提供	24,920	13,822	5,126	8,192	6,425	9,584	6,188	5,746	6,159	6,103	9,286	8,589	13,512	123,652
インタ ネット 予約 件数	図書	総受付	9,666	5,897	1,828	3,396	2,521	4,030	2,367	2,060	1,429	2,259	4,221	3,545	5,152	48,371
		キャンセル	860	410	87	225	127	233	123	167	67	123	230	278	297	3,227
		提供	8,806	5,487	1,741	3,171	2,394	3,797	2,244	1,893	1,362	2,136	3,991	3,267	4,855	45,144
	雑誌	総受付	543	406	236	206	225	235	118	173	214	267	292	305	383	3,603
		キャンセル	22	15	6	10	7	11	6	8	3	10	13	20	16	147
		提供	521	391	230	196	218	224	112	165	211	257	279	285	367	3,456
	図書 資料 計	総受付	10,209	6,303	2,064	3,602	2,746	4,265	2,485	2,233	1,643	2,526	4,513	3,850	5,535	51,974
		キャンセル	882	425	93	235	134	244	129	175	70	133	243	298	313	3,374
		提供	9,327	5,878	1,971	3,367	2,612	4,021	2,356	2,058	1,573	2,393	4,270	3,552	5,222	48,600
市外図書館からの借用		1,096	621	287	205	198	500	116	148	118	208	266	299	435	4,497	

イ 視聴覚資料

(単位：件)

館名		中央	白糸台	西府	武蔵台	新町	住吉	是政	紅葉丘	押立	四谷	片町	宮町	生涯学習	合計	
リクエスト 受付件数	カセット	総受付	25	35	7	20	19	12	4	9	8	4	7	3	19	172
		キャンセル	5	5	0	1	2	1	0	1	0	0	0	0	3	18
		提供	20	30	7	19	17	11	4	8	8	4	7	3	16	154
	CD	総受付	1,899	1,117	492	1,782	712	712	329	578	507	305	265	252	862	9,812
		キャンセル	216	64	27	87	28	49	21	47	19	18	16	21	47	660
		提供	1,683	1,053	465	1,695	684	663	308	531	488	287	249	231	815	9,152
	ビデオ	総受付	469	206	82	255	160	262	89	145	128	60	47	138	162	2,203
		キャンセル	84	14	5	10	16	13	9	23	5	0	7	7	14	207
		提供	385	192	77	245	144	249	80	122	123	60	40	131	148	1,996
	DVD	総受付	1,216	396	241	351	237	350	158	295	253	331	135	229	340	4,532
		キャンセル	135	38	10	26	22	28	19	38	13	8	16	31	36	420
		提供	1,081	358	231	325	215	322	139	257	240	323	119	198	304	4,112
	視聴覚資料計	総受付	3,609	1,754	822	2,408	1,128	1,336	580	1,027	896	700	454	622	1,383	16,719
		キャンセル	440	121	42	124	68	91	49	109	37	26	39	59	100	1,305
		提供	3,169	1,633	780	2,284	1,060	1,245	531	918	859	674	415	563	1,283	15,414
インター ネット予 約件数	カセット	総受付	11	10	0	17	9	5	3	10	4	6	3	1	10	89
		キャンセル	3	2	0	1	0	1	0	0	0	0	0	0	0	7
		提供	8	8	0	16	9	4	3	10	4	6	3	1	10	82
	CD	総受付	1,268	648	301	485	464	223	180	263	148	185	164	162	475	4,966
		キャンセル	87	30	10	34	8	11	6	19	5	5	7	7	16	245
		提供	1,181	618	291	451	456	212	174	244	143	180	157	155	459	4,721
	ビデオ	総受付	188	112	44	41	34	46	42	35	27	24	14	75	69	751
		キャンセル	29	5	2	3	2	3	4	0	2	0	2	2	1	55
		提供	159	107	42	38	32	43	38	35	25	24	12	73	68	696
	DVD	総受付	666	291	156	206	141	187	82	113	66	162	99	127	192	2,488
		キャンセル	61	24	4	21	11	11	8	20	1	5	8	14	16	204
		提供	605	267	152	185	130	176	74	93	65	157	91	113	176	2,284
	視聴覚資料計	総受付	2,133	1,061	501	749	648	461	307	421	245	377	280	365	746	8,294
		キャンセル	180	61	16	59	21	26	18	39	8	10	17	23	33	511
		提供	1,953	1,000	485	690	627	435	289	382	237	367	263	342	713	7,783

(2) 受付したリクエスト数 平成19年12月～平成20年3月 システム変更により別集計

合計	資料種別	中央	白糸台	西府	武蔵台	新町	住吉	是政	紅葉丘	押立	四谷	片町	宮町	学習	各館受付合計	WEB	携帯	WEB・携帯合計	全体合計
	図書	17,791	3,711	1,253	2,071	1,279	2,730	1,688	1,128	2,914	1,612	1,970	788	2,767	41,702	51,720	907	52,627	94,329
	うちOPAC	3,618	332	145	242	63	460	110	86	243	107	123	43	87	5659				
	雑誌	1,024	555	89	210	180	197	208	160	172	238	127	92	190	3,442	3,903	175	4,078	7,520
	うちOPAC	296	11	4	32	9	17	2	0	6	3	0	0	13	393				
	カセット	7	9	6	4	1	4	3	0	6	3	0	23	3	69	249	6	255	324
	うちOPAC	2	0	0	1	0	0	0	0	3	0	0	0	0	6				
	CD	981	208	40	145	62	148	40	67	181	258	37	40	86	2,293	7,675	203	7,878	10,171
	うちOPAC	380	43	5	20	2	13	0	6	47	8	1	0	5	530				
	ビデオ	287	41	31	45	5	64	11	12	21	53	15	12	16	613	659	49	708	1,321
	うちOPAC	59	6	24	2	0	8	0	0	1	1	0	1	0	102				
	DVD	1,591	85	67	46	60	106	47	52	73	101	22	29	59	2,338	3,988	45	4,033	6,371
	うちOPAC	565	18	31	5	14	22	8	0	6	1	0	1	12	683				
	合計	21,681	4,609	1,486	2,521	1,587	3,249	1,997	1,419	3,367	2,265	2,171	984	3,121	50,457	68,194	1,385	69,579	120,036
	うちOPAC合計	4,920	410	209	302	88	520	120	92	306	120	124	45	117	7,373				
	キャンセル数	2,853	444	168	201	194	363	207	97	310	263	257	86	389	5,832	5,660	137	5,797	11,629

(3) リクエストの多かった資料

ア 図書資料 上位10冊

受入冊数は平成20年3月末現在(寄贈図書を含む)

平成19年4月1日	予約数	7月1日	予約数	11月1日	予約数	平成20年3月31日	予約数
	受入数		受入数		受入数		受入数
東京タワー オカンと僕と、時々、オトン リリー・フランキー/著	362 23	陰日向に咲く 劇団ひとり/著	271 14	楽園 上 宮部 みゆき/著	327 17	ホームレス中学生 田村 裕/著	396 9
名もなき毒 宮部 みゆき/著	315 18	名もなき毒 宮部 みゆき/著	271 18	楽園 下 宮部 みゆき/著	287 17	陰日向に咲く 劇団ひとり/著	298 14
陰日向に咲く 劇団ひとり/著	282 14	東京タワー オカンと僕と、時々、オトン リリー・フランキー/著	260 23	陰日向に咲く 劇団ひとり/著	222 14	楽園 上 宮部 みゆき/著	297 17
赤い指 東野 圭吾/著	165 19	鈍感力 渡辺 淳一/著	113 11	夜明けの街で 東野 圭吾/著	213 18	楽園 下 宮部 みゆき/著	263 17
使命と魂のリミット 東野 圭吾/著	136 15	赤い指 東野 圭吾/著	109 19	名もなき毒 宮部 みゆき/著	195 18	流星の絆 東野 圭吾/著	245 13
容疑者 の献身 東野 圭吾/著	109 18	夜は短し歩けよ乙女 森見 登美彦/著	96 10	東京タワー オカンと僕と、時々、オトン リリー・フランキー/著	128 23	ダイイングアイ 東野 圭吾/著	219 17
まほろ駅前多田便利軒 三浦 しをん/著	102 11	一瞬の風になれ 1 佐藤 多佳子/著	95 18	女性の品格 坂東 真理子/著	120 10	女性の品格 坂東 真理子/著	200 10
鏡の法則 野口 嘉則/著	100 8	家日和 奥田 英朗/著	93 12	反転 闇社会の守護神と呼ばれて 田中 森一/著	119 5	おひとりさまの老後 上野 千鶴子/著	186 13
病気になるない生き方 新谷 弘実/著	95 11	使命と魂のリミット 東野 圭吾/著	92 15	ホームレス中学生 田村 裕/著	103 9	私の男 桜庭 一樹/著	181 13
最愛 真保 裕一/著	92 13	鏡の法則 野口 嘉則/著	79 8	鈍感力 渡辺 淳一/著	92 11	夜明けの街で 東野 圭吾/著	178 18

イ 視聴覚資料 上位10点

受入冊数は平成20年3月末現在

平成19年4月1日	予約数	7月1日	予約数	10月1日	予約数	平成20年3月	予約数
	受入数		受入数		受入数		受入数
ポルガ ライティ・ベスト・ブルズ (CD)	60	ポルガ ライティ・ベスト・ブルズ (CD)	61	チャーリーとチョコレート工場 (DVD)	69	ALL SHINGLES BEST (CD)	69
ポルガ ライティ / 歌	1	ポルガ ライティ / 歌	1	ティム・バートン / 監督	2	コブクロ / 歌	1
リロ アンド スティッチ (DVD)	49	チャーリーとチョコレート工場 (DVD)	54	ポルガ ライティ・ベスト・ブルズ (CD)	59	ポルガ ライティ・ベスト・ブルズ (CD)	59
クリス・サンダース / 監督	2	ティム・バートン / 監督	2	ポルガ ライティ / 歌	1	ポルガ ライティ / 歌	2
ロボッツ (DVD)	42	ロボッツ (DVD)	45	ハリー・ポッターと炎のゴブレット (DVD)	46	チャーリーとチョコレート工場 (DVD)	56
クリス・ウェッジ / 監督	1	クリス・ウェッジ / 監督	1	マイク・ニューウェル / 監督	1	エドワード・ズウィック / 監督	2
オデッセイ (CD)	41	リロ アンド スティッチ (DVD)	44	ロボッツ (DVD)	44	ハリー・ポッターと炎のゴブレット (DVD)	54
平原 綾香 / 歌	1	クリス・サンダース / 監督	2	クリス・ウェッジ / 監督	1	マイク・ニューウェル / 監督	1
一青想<ひとおもい> (CD)	41	オデッセイ (CD)	40	リロ アンド スティッチ (DVD)	40	パイレーツ・オブ・カリビアン 呪われた海賊たち (DVD)	52
一青 窈 / 歌	1	平原 綾香 / 歌	1	クリス・サンダース / 監督	2	クリス・ウェッジ / 監督	1
チャーリーとチョコレート工場 (DVD)	39	一青想<ひとおもい> (CD)	40	一青想<ひとおもい> (CD)	37	ダ・ヴィンチ・コード DVD	48
ティム・バートン / 監督	2	一青 窈 / 歌	1	一青 窈 / 歌	1	ロン・ハワード / 監督	1
猟奇的な彼女 (DVD)	37	ハリー・ポッターと炎のゴブレット (DVD)	38	オデッセイ (CD)	34	プラダを着た悪魔 (DVD)	48
クァク・ジヨン / 監督	1	マイク・ニューウェル / 監督	1	平原 綾香 / 歌	1	デビッド・ファンケル / 監督	1
ラブ・ポンチ (CD)	31	猟奇的な彼女 (DVD)	33	パイレーツ・オブ・カリビアン 呪われた海賊たち (DVD)	34	ネームレス・ワールド (CD)	41
大塚 愛 / 歌	1	クァク・ジヨン / 監督	1	ジェリー・ブラッカイマー / 製作総指揮	1	コブクロ / 歌	1
ファインディング・ニモ (DVD)	28	ether<エーテル> (CD)	29	猟奇的な彼女 (DVD)	29	ロボッツ ROBOTS (DVD)	41
アンドリュース・スタントン / 監督	2	レミオロメン / 歌	1	クァク・ジヨン / 監督	1	クリス・ウェッジ / 監督	1
ラストサムライ (DVD)	27	ラブ・ポンチ (CD)	29	ネームレス・ワールド (CD)	27	オデッセイ (CD)	37
エドワード・ズウィック / 監督	2	大塚 愛 / 歌	1	コブクロ / 歌	1	平原 綾香 / 歌	9

1.1 児童サービス

(1) 定例おはなし会

開催回数	116	参加人数	1,164
------	-----	------	-------

(ア) 中央図書館（毎週木曜日に実施）

	回数	参加人数	内)子ども
幼児	41	589	562
小学生	41	214	214
合計	82	803	776

*平成19年度より第2土曜日も開催

(イ) 地区図書館

単位：人)

	回数	実施日			参加人数 合計	内)子供
白系台	3	7月18日	10月17日	1月23日	36	25
西府	3	5月23日	10月3日	2月13日	44	33
武蔵台	3	4月25日	10月24日	1月30日	29	17
新町	3	5月9日	8月8日	11月7日	14	12
住吉	3	6月13日	9月12日	12月12日	22	14
是政	3	6月6日	9月5日	2月27日	21	14
紅葉丘	2	5月16日	8月22日		14	11
押立	3	5月30日	10月10日	3月19日	30	35
四谷	3	7月4日	10月31日	1月16日	38	21
片町	3	6月27日	8月16日	2月20日	25	18
桜通り	2	6月20日	9月19日		38	25
生涯学習センター	3	4月11日	9月26日	1月9日	50	31
合計	34	-	-	-	361	256

(2) ちいさい子のおはなし会

開催回数	62	参加人数	1,237
------	----	------	-------

(ア) 中央図書館

開催回数	参加人数	内)子供
18回	594人	299人

毎月、第2・4木曜日に開催

(イ) 地区図書館

	回数	実施日				参加人数 合計	内)子ども
白 糸 台	4	4月18日	7月18日	10月17日	1月23日	81	44
西 府	4	5月23日	8月1日	10月3日	2月13日	100	53
武 蔵 台	4	4月25日	7月25日	10月24日	1月30日	36	18
新 町	4	5月9日	8月8日	11月7日	2月6日	66	34
住 吉	4	6月13日	9月12日	12月12日	3月5日	73	32
是 政	2	6月6日	9月5日	12月5日	2月27日	32	17
紅 葉 丘	4	5月16日	8月22日			33	17
押 立	4	5月30日	10月10日	12月26日	3月19日	53	37
四 谷	4	7月4日	10月31日	1月16日	3月26日	37	20
片 町	4	6月27日	8月29日	11月14日	2月20日	35	25
桜 通 り	2	6月20日	9月19日			21	11
生涯学習センター	4	4月11日	7月11日	9月26日	1月9日	76	40
合 計	44	-	-	-		643	348

(3) 赤ちゃん絵本文庫

実施場所	実施回数	受診者数	登録者数	貸出者数	貸出冊数
保健センター	36回	2281人	918人	237人	747冊

(4) 講演会・講座・おはなし会

(単位：人)

名 称	実施日	実施場所	参加人数	内) 子供
子ども読書の日虹のおはなし会	4月21日	中央文化センター	30	15
ボランティア養成講座	6月19日 6月22日 6月26日 7月3日 7月10日	中央図書館 中央文化センター	30	0
夏のおたのしみおはなし会	8月2日	中央図書館	44	44
絵本とわらべうたの会	10月18日	子ども家庭支援センター たち	79	40
冬のおたのしみおはなし会	12月20日	中央図書館	46	46
ボランティア 事前研修会	2月18日	中央図書館	17	0
	2月19日		33	0
図書館講演会：子ども・メディア・物語 ～ 齊藤惇夫氏を迎えて～	2月23日	府中市民会館	70	0
合計	12回	-	349	145

(5) 企画

名 称	実施期間	実施場所	参加人数	内) 子供
ノリノリのりもの	4月11日～5月20日	全館	897	897
この本よんだかい?	7月21日～8月31日	中央図書館	767	767
夏休みクイズラリー	7月21日～8月31日	桜通り図書館	524	524
合計	3事業	-	2,188	2,188

(6) 学校との連携

ア 職場訪問及び職場体験

中央図書館 (2校5名)

学校名	実施日	学年	人数	内容
朝日養護学校	5月30日、6月6、13、20日	高2年	2名	職場体験
第九中学校	7月4、5日	2学年	3名	職場体験

地区図書館 (10校19名)

学校名	館名	実施日	学年	人数	内容
第一中学校	新町	10月16、17、18日	2学年	2名	職場体験
第一中学校	新町	11月6、7、8日	2学年	2名	職場体験
第三中学校	住吉	11月6、7、8日	2学年	2名	職場体験
第四中学校	片町	9月26、27、28日	2学年	1名	職場体験
第五中学校	新町	10月24、25、26日	2学年	2名	職場体験
第六中学校	白糸台	9月25、26、27、28日	2学年	2名	職場体験
第七中学校	片町	11月1、2日	2学年	2名	職場体験
第八中学校	住吉	9月13、14日	2年	2名	職場体験
第八中学校	学習	9月13、14日	2年	2名	職場体験
第十中学校	西府	10月5、6日	2年	2名	職場体験

イ 学校からの要請で行った事業

学校名	日付	場所	内容
第一小学校	6月5日	中央図書館	施設見学
第一小学校	6月26日	中央図書館	グループ学習
南町小学校	2月25日	中央図書館	施設見学

ウ 図書館(実習)

学校名	実施日	学年	人数	内容
立教大学	8月1~14日	4学年	1名	中央図書館

(7) ふちゅうカレッジ出前講座

日付	団体名	タイトル	場所	参加人数 (名)		
				大人	子供	計
6月25日	ひこうきぐもの会	子どもに絵本を-絵本の読み聞かせ・選び方と実技	新町文化センター	30	0	30
7月9日	わんぱく学級	子どもに絵本を-絵本の読み聞かせ・選び方と実技	府中グリーンプラザ	14	0	14
10月29日	新町小学校PTA	子どもに絵本を-絵本の読み聞かせ・選び方と実技	新町小学校	34	0	34
11月21日	らっこの会	子どもに絵本を-絵本の読み聞かせ・選び方と実技	多摩府中保健所	10	6	16
3月4日	絵本だいすき	子どもに絵本を-絵本の読み聞かせ・選び方と実技	中央図書館	14	0	14
合計	5回			102	6	108

(8) パンフレット等の作成

内容	タイトル	配布対象
図書館のPRパンフレット	としょかんへおいでよ	小学校新1年生向け
図書館利用案内	本の森 としょかんへようこそ	小学生向け
職場訪問用図書館パンフレット	ようこそ図書館へ	小学生向け
読み聞かせパンフレット	読み聞かせハンドブック	読み聞かせをしている方向け
おすすめ本リスト(夏休み)	それいけ! としょかたんけんたい	小学生向け
	BOOKS FOR YOU	中学生向け
おすすめ本リスト	読み聞かせに向く絵本のリスト	読み聞かせをしている方向け
	いっしょによもうよ 0~2さいのえほん	乳幼児向け
	いっしょによもうよ 赤ちゃんえほん	乳児向け

12 障害者サービス

(1) 利用状況

ア 宅配貸出

宅配回数	77回
------	-----

貸出資料数	図書	CD	ビデオ・DVD	カセット(テープ図書含む)	計
	208冊	58点	17点	36点	319点

イ 郵送貸出

対象人数	17人
------	-----

貸出資料数	録音図書	デイジー図書	点字図書	カセット・CD・DVD	計
	96点	140点	35点	443点	714点

ウ ファクシミリによるリクエスト状況

リクエスト件数	41件
対象人数	2人

エ 電子メールによるリクエスト状況

リクエスト件数	40件
対象人数	1人

(2) 所蔵状況

種類	大活字本	点字図書	市販録音図書	布の絵本	さわる絵本	日本語字幕付ビデオ	点字雑誌	計
数量	2,233点	641点	933点	33冊	16冊	65点	4タイトル	3,525

(3) 対面朗読 0件

(4) 講座・展示

(単位：人)

名称	実施日	実施場所	参加人数
布の絵本・さわる絵本の展示	10月25日～10月31日	心身障害者福祉センター	
対面朗読ボランティア養成講座	9月25日～11月20日(全6回)	中央文化センター	25
布絵本手作りボランティア養成講座	3月14日・21・28日(全3回)	中央図書館	10

1.3 除籍資料等の有効活用

図書館で不用となった資料を有効活用するため、リサイクル本として市の施設と市民に提供した。また、市民から寄贈された資料も同様の理由から「市民リサイクル」として市民に提供した。

(1) 市の施設へのリサイクル

実施日：平成19年7月17日(火)～18日(水)

場 所：中央図書館 3階読書室

施設数	提供冊数	持帰り冊数	持帰り率
27	5,367	3,151	58.7%

[内訳]

	施設数	持帰り冊数
保育所	8	665
学童クラブ	4	259
学校	13	1,834
その他	2	393
計	27	3,151

* 持帰り率 = 持帰り冊数 ÷ 提供冊数 × 100

* 残った児童書は8月7日(火)からの中央図書館不用図書リサイクルで市民に提供。

(2) 市民へのリサイクル

ア 中央図書館不用雑誌リサイクル

実施期間：平成19年7月19日(木)～8月5日(日)、平成20年1月23日(水)～27日(日)、
2月20日(水)～29日(金)、3月19日(水)～27日(木)

場 所：中央図書館1階リサイクル本コーナー、ルミエール府中1階リサイクル図書コーナー

館 名	提供冊数	持帰り冊数	持帰り率	来場者数	1人平均冊数
中 央 図 書 館	6,507	6,483	99.6%	1,309	5.0

イ 地区図書館不用雑誌リサイクル

実施日：平成19年7月7日(土)～15日(日) *学習センターは平成19年9月29日(土)～10月7日(日)に実施
場 所：各文化センター

館 名	提供冊数	持帰り冊数	持帰り率	来場者数	1人平均冊数
白系台図書館	823	556	67.6%	99	5.6
西府図書館	901	622	69.0%	95	6.6
武蔵台図書館	763	666	87.3%	139	4.8
新町図書館	839	766	91.3%	156	4.9
住吉図書館	723	658	91.0%	109	6.0
是政図書館	878	770	87.7%	144	5.4
紅葉丘図書館	917	799	87.1%	165	4.8
押立図書館	389	253	65.0%	44	5.8
四谷図書館	344	248	72.1%	55	4.5
片町図書館	751	473	63.0%	94	5.0
桜通り図書館	571	508	89.0%	105	4.8
生涯学習センター図書館	967	762	78.8%	143	5.3
計	8,866	7,081	79.9%	1,348	5.3

ウ 中央図書館不用図書リサイクル

実施期間：平成19年8月7日(火)～8月22日(水)、平成20年1月23日(水)～27日(日)、
2月20日(水)～29日(金)、3月19日(水)～27日(木)

場 所：中央図書館 1階リサイクル本コーナー、ルミエール府中1階リサイクル図書コーナー

館 名	提供冊数	持帰り冊数	持帰り率	来場者数	1人平均冊数
中央図書館	3,868	3,847	99.5%	1,382	2.8

エ 地区図書館不用図書リサイクル

実施期間：平成19年6月9日(土)～6月30日(土)

場 所：各文化センター(押立・桜通り/宮町図書館を除く)

館 名	提供冊数	持帰り冊数	持帰り率	来場者数	1人平均冊数
白系台図書館	594	582	98.0%	196	3.0
西府図書館	843	753	89.3%	186	4.1
武蔵台図書館	868	822	94.7%	282	2.9
新町図書館	1,451	1,436	99.0%	364	4.0
住吉図書館	665	649	97.6%	175	3.7
是政図書館	463	387	83.6%	71	5.5
紅葉丘図書館	1,030	937	91.0%	235	4.0
四谷図書館	271	208	76.8%	67	3.1
片町図書館	875	789	90.2%	176	4.5
生涯学習センター図書館	972	811	83.4%	205	4.0
計	8,032	7,374	91.8%	1,957	3.8

(3) 市民古本リサイクル(通年)

市民等から寄贈された図書5,611冊を中央図書館リサイクル本コーナーにおいて市民に提供した。

1.4 市民・登録者一人あたりの比較等

人口は平成20年4月1日現在

(1) 人口一人あたりの図書貸出冊数

6.7 冊

貸出冊数	1,642,518
人口	245,032

(2) 人口一人あたりの図書・視聴覚資料貸出数

7.9 点

貸出総数	1,944,755
人口	245,032

(3) 貸出登録率

55.0 %

登録者数	134,716
人口	245,032

(4) 登録者一人あたりの図書貸出冊数

12.2 冊

貸出冊数	1,642,518
登録者数	134,716

(5) 登録者数一人あたりの図書・視聴覚資料貸出数

14.4 点

貸出総数	1,944,755
登録者数	134,716

(6) 人口一人あたりの蔵書冊数

5.3 冊

蔵書冊数	1,302,657
人口	245,032

(7) 市民一人あたりの視聴覚資料所蔵点数

0.3 点

所蔵点数	77,591
人口	245,032

(8) 人口一人あたりの図書購入費

870.9円

<u>図書購入費</u>	<u>213,414,477</u>
人口	245,032

(9) 人口一人あたりの視聴覚資料購入費

95.8円

<u>視聴覚購入費</u>	<u>23,471,730</u>
人口	245,032

1.5 利用者用インターネット端末利用状況

(1) 利用状況(館別)

(単位:冊)

	利用 人数	年代									利用区分			利用時間 (分)	利用可能 時間(分)	稼働率 (%)
		小	中	10	20	30	40	50	60	70	市民	在勤	在学			
中央1	790	2	68	56	205	204	155	60	38	2	785	4	1	40,365	75,840	53.2
中央2	728	1	125	48	160	193	130	47	21	3	721	6	1	39,855	75,840	52.6
中央計	1,518	3	193	104	365	397	285	107	59	5	1,506	10	2	80,220	151,680	52.9
白糸台	757	22	107	91	209	111	125	72	22	0	754	2	2	37,295	149,760	24.9
西府	616	14	75	25	37	43	126	15	44	237	615	1	0	33,791	149,760	22.5
武蔵台	407	91	79	42	23	34	59	18	28	35	407	0	0	14,704	149,760	9.8
新町	263	16	12	25	58	58	63	25	8	0	259	1	3	12,020	149,760	8.0
住吉	599	23	120	14	56	165	168	34	19	1	599	0	0	34,055	149,760	22.7
是政	450	52	45	53	36	125	105	15	17	4	450	0	0	26,515	149,760	17.7
紅葉丘	282	21	43	13	61	78	58	4	5	1	282	0	0	13,740	92,160	14.9
四谷	485	79	84	52	34	112	99	12	9	6	481	4	0	26,010	149,760	17.4
片町	709	28	115	17	95	108	231	64	44	9	709	0	0	34,428	149,760	23.0
宮町	278	2	36	26	65	51	67	14	11	8	274	1	3	12,515	125,760	10.0
生涯学習 センター	997	14	48	181	172	244	192	101	31	14	995	2	0	56,718	172,200	32.9
地区計	5,843	362	764	539	846	1,129	1,293	374	238	315	5,825	11	8	301,791	1,588,200	19.0
合計	7,361	365	957	643	1,211	1,526	1,578	481	297	320	7,331	21	10	382,011	1,739,880	21.9
割合	-	5.0	13.0	8.7	16.5	20.7	21.4	6.5	4.0	4.3	99.6	0.3	0.1	-	-	-

*中央については、平成19年8月末までの数値

(2) 中央図書館インターネット端末(平成19年12月1日以降)

4,305 人

1.6 新中央図書館開館記念事業

(1) 絵本原画展「絵はものがたりの世界をひろげる魔法のつえ」

会 期	会 場	展 示 内 容	来場者数
平成19年12月5日～16日(11日間)	府中市美術館市民ギャラリー	原画116点原書4点	1,826名

(2) 絵本の世界展

会 期	会 場	展 示 内 容	スタンプラリー参加者
平成19年12月1日～20年2月29日	府中市立中央図書館	パネル・カットアウト	約11,000名

(3) 講演会「あなたに語る折々のうた」

開 催 日	会 場	講 師	来場者数
平成19年12月9日	府中市民会館コンベンションホール飛鳥	大岡 信(詩人)	584名

參考資料

1 所蔵資料数の推移

(1) 図書資料

(単位:冊)

		中央	白糸台	西府	武蔵台	新町	住吉	是政	紅葉丘	押立	四谷	片町	宮町	生涯学習センター	保存庫	合計
平成13年度	一般	359,507	38,971	38,032	35,293	41,699	38,316	35,741	39,615	5,625	16,863	24,797	10,053	31,311	170,012	885,835
	児童	68,754	25,789	25,677	18,833	20,767	19,170	15,819	21,119	6,202	14,829	16,809	16,509	10,046	16,726	297,049
	合計	428,261	64,760	63,709	54,126	62,466	57,486	51,560	60,734	11,827	31,692	41,606	26,562	41,357	186,738	1,182,884
平成14年度	一般	353,278	36,141	37,864	34,878	35,645	36,176	36,382	36,953	5,868	16,901	24,410	8,946	31,424	195,532	890,398
	児童	61,619	25,033	24,518	18,238	18,826	19,004	16,180	19,889	6,218	14,423	16,642	16,860	10,307	24,822	292,579
	合計	414,897	61,174	62,382	53,116	54,471	55,180	52,562	56,842	12,086	31,324	41,052	25,806	41,731	220,354	1,182,977
平成15年度	一般	356,286	34,621	38,325	35,439	35,967	35,905	32,369	35,657	5,861	17,517	25,602	9,206	32,491	203,580	898,826
	児童	62,455	24,435	24,617	18,642	19,267	18,423	15,517	19,914	6,102	14,734	17,263	17,158	10,604	24,669	293,800
	合計	418,741	59,056	62,942	54,081	55,234	54,328	47,886	55,571	11,963	32,251	42,865	26,364	43,095	228,249	1,192,626
平成16年度	一般	349,520	30,578	37,655	34,310	34,934	36,268	31,314	35,871	6,134	16,837	23,482	7,543	33,873	215,133	893,452
	児童	63,094	21,928	20,226	16,584	17,929	17,688	19,328	18,568	6,137	12,909	16,670	17,063	11,802	27,744	287,670
	合計	412,614	52,506	57,881	50,894	52,863	53,956	50,642	54,439	12,271	29,746	40,152	24,606	45,675	242,877	1,181,122
平成17年度	一般	361,969	29,719	35,578	32,994	31,209	35,607	29,421	33,162	6,144	16,705	23,016	7,497	34,160	220,564	897,745
	児童	67,284	21,802	19,962	16,526	17,008	17,942	17,950	18,480	6,042	12,950	16,625	16,996	12,265	29,305	291,137
	合計	429,253	51,521	55,540	49,520	48,217	53,549	47,371	51,642	12,186	29,655	39,641	24,493	46,425	249,869	1,188,882
平成18年度	一般	324,331	29,485	36,666	33,781	30,823	35,999	28,321	33,599	6,332	16,291	22,944	7,638	35,290	266,267	907,767
	児童	62,670	22,214	20,522	16,669	16,349	18,483	18,266	18,720	6,098	12,979	15,769	17,186	12,883	33,036	291,844
	合計	387,001	51,699	57,188	50,450	47,172	54,482	46,587	52,319	12,430	29,270	38,713	24,824	48,173	299,303	1,199,611
平成19年度	一般	661,562	30,090	36,185	34,274	31,160	36,359	29,382	25,474	6,141	16,559	22,611	13,418	36,222	0	979,437
	児童	125,780	22,787	20,742	17,370	16,804	19,107	18,238	16,459	6,154	13,208	15,889	17,190	13,492	0	323,220
	合計	787,342	52,877	56,927	51,644	47,964	55,466	47,620	41,933	12,295	29,767	38,500	30,608	49,714	0	1,302,657

(2) 視聴覚資料(所蔵は中央図書館のみ)

(単位:点)

	カセットテープ	C D	ビデオテープ	レーザーディスク	D V D	合計
平成13年度	7,395	38,705	16,624	3,604	266	66,594
平成14年度	7,136	38,918	16,691	3,597	680	67,022
平成15年度	6,793	39,076	16,188	3,401	1,258	66,716
平成16年度	6,748	39,381	15,337	3,270	1,840	66,576
平成17年度	6,707	39,407	14,910	3,267	2,623	66,914
平成18年度	6,677	39,930	16,004	3,267	3,046	68,924
平成19年度	8,652	43,875	16,192	3,242	4,697	76,658

(録音図書除く)

(録音図書除く)

(録音図書除く)

3. マイクロフィルム(所蔵は中央図書館のみ)

(単位:館)

平成13年度	3,503
平成14年度	3,583
平成15年度	3,670
平成16年度	3,758
平成17年度	3,846
平成18年度	3,929
平成19年度	3,974

2 貸出冊（点）数の推移

（単位：冊/点）

		中央	白糸台	西府	武蔵台	新町	住吉	是政	紅葉丘	押立	四谷	片町	宮町	生涯学習センター	合計	開館日数	
平成13年度	図書	一般	514,645	76,343	29,888	54,098	53,828	54,796	46,647	54,714	18,673	25,433	41,099	21,540	95,309	1,087,013	3,996
		児童	105,051	38,958	17,710	24,529	23,970	29,516	24,163	30,617	13,093	16,199	26,177	36,574	50,022	436,579	
		合計	619,696	115,301	47,598	78,627	77,798	84,312	70,810	85,331	31,766	41,632	67,276	58,114	145,331	1,523,592	
	視聴覚	402,113	2,518	428	1,677	929	1,180	612	1,676	1,222	1,768	591	724	1,885	384,126		
	総合計	1,021,809	117,819	48,026	80,304	78,727	85,492	71,422	87,007	32,988	43,400	67,867	58,838	147,216	1,940,915		
平成14年度	図書	一般	519,553	76,804	36,215	54,685	52,472	57,862	46,155	54,336	19,492	26,161	38,715	20,869	95,122	1,098,441	4,086
		児童	110,964	44,200	23,141	26,677	25,732	34,290	25,680	34,171	12,530	18,751	28,117	40,216	53,939	478,408	
		合計	630,517	121,004	59,356	81,362	78,204	92,152	71,835	88,507	32,022	44,912	66,832	61,085	149,061	1,576,849	
	視聴覚	389,857	2,631	642	1,469	1,147	1,396	855	1,808	1,259	1,415	488	842	2,099	405,908		
	総合計	1,020,374	123,635	59,998	82,831	79,351	93,548	72,690	90,315	33,281	46,327	67,320	61,927	151,160	1,982,757		
平成15年度	図書	一般	535,449	80,697	40,764	31,007	51,940	59,068	46,365	55,013	17,799	27,903	39,636	22,110	100,578	1,108,329	4,142
		児童	118,936	44,422	25,692	15,553	27,710	36,257	27,177	35,160	14,861	21,795	29,570	43,072	55,797	496,002	
		合計	654,385	125,119	66,456	46,560	79,650	95,325	73,542	90,173	32,660	49,698	69,206	65,182	156,375	1,604,331	
	視聴覚	385,080	2,532	1,001	963	1,084	1,582	1,051	1,734	1,284	1,584	421	930	2,448	401,694		
	総合計	1,039,465	127,651	67,457	47,523	80,734	96,907	74,593	91,907	33,944	51,282	69,627	66,112	158,823	2,006,025		
平成16年度	図書	一般	525,025	79,457	37,745	54,220	25,084	59,497	47,712	55,465	19,238	27,090	41,782	23,097	103,287	1,098,699	376,115
		児童	116,466	44,004	27,766	26,982	12,896	38,615	30,989	37,743	15,016	22,951	31,689	42,431	59,224	506,772	
		合計	641,491	123,461	65,511	81,202	37,980	98,112	78,701	93,208	34,254	50,041	73,471	65,528	162,511	1,605,471	
	視聴覚	357,719	2,682	1,037	1,868	526	1,869	1,260	1,687	1,706	1,772	508	871	2,610	376,115		
	総合計	999,210	126,143	66,548	83,070	38,506	99,981	79,961	94,895	35,960	51,813	73,979	66,399	165,121	1,981,586		
平成17年度	図書	一般	516,110	79,247	37,209	53,510	43,198	31,755	50,273	52,529	19,224	31,892	43,831	20,923	96,629	1,076,330	4,038
		児童	121,303	43,220	29,216	28,224	22,880	20,316	33,882	37,048	14,794	28,274	31,077	36,529	53,986	500,749	
		合計	637,413	122,467	66,425	81,734	66,078	52,071	84,155	89,577	34,018	60,166	74,908	57,452	150,615	1,577,079	
	視聴覚	337,023	3,055	1,186	2,268	1,258	1,098	1,552	2,257	1,545	2,045	629	847	2,545	357,308		
	総合計	974,436	125,522	67,611	84,002	67,336	53,169	85,707	91,834	35,563	62,211	75,537	58,299	153,160	1,934,387		
平成18年度	図書	一般	490,663	82,286	35,277	59,110	43,644	62,359	26,896	51,180	19,709	27,306	43,608	23,176	98,081	1,063,295	4,033
		児童	122,386	46,993	29,039	30,436	24,331	40,419	19,564	35,961	15,884	26,057	27,856	36,855	53,618	509,399	
		合計	613,049	129,279	64,316	89,546	67,975	102,778	46,460	87,141	35,593	53,363	71,464	60,031	151,699	1,572,694	
	視聴覚	309,550	4,036	1,207	2,708	1,763	2,652	1,066	2,376	1,562	1,661	613	760	2,612	332,566		
	総合計	922,599	133,315	65,523	92,254	69,738	105,430	47,526	89,517	37,155	55,024	72,077	60,791	154,311	1,905,260		
平成19年度	図書	一般	471,339	89,613	37,358	60,170	46,356	69,743	51,166	27,254	20,463	27,424	56,407	29,985	104,729	1,092,007	3,798
		児童	158,276	49,683	29,069	35,294	24,184	46,365	31,981	17,571	16,552	27,665	30,719	31,419	51,733	550,511	
		合計	629,615	139,296	66,427	95,464	70,540	116,108	83,147	44,825	37,015	55,089	87,126	61,404	156,462	1,642,518	
	視聴覚	278,023	3,135	1,599	3,855	2,160	2,697	1,014	1,813	1,456	1,560	1,297	953	2,675	302,237		
	総合計	907,638	142,431	68,026	99,319	72,700	118,805	84,161	46,638	38,471	56,649	88,423	62,357	159,137	1,944,755		

（注） 耐震改修工事のための長期臨時休館

西府図書館 平成12年10月1日～13年5月31日（12年度 156日、13年度 53日）
 武蔵台図書館 平成15年9月13日～16年2月28日（15年度 134日）
 新町図書館 平成16年9月1日～17年2月28日（16年度 155日）
 住吉図書館 平成17年9月1日～18年2月28日（17年度 155日）
 是政図書館 平成18年9月1日～平成19年2月28日 ただし、平日午後リクエスト資料の貸出を実施
 紅葉丘図書館 平成19年9月1日～平成20年2月29日 ただし、平日午後リクエスト資料の貸出を実施

3 貸出登録者数の推移

(単位：人)

		中央	白糸台	西府	武蔵台	新町	住吉	是政	紅葉丘	押立	四谷	片町	宮町 (桜通)	生涯学習 センター	合計
平成13年度	一般	50,055	4,585	1,994	3,198	2,798	3,707	2,841	2,883	1,187	1,645	2,775	1,636	6,601	85,905
	児童	6,897	1,616	984	1,353	1,324	1,330	1,453	1,444	747	932	1,445	1,513	2,371	23,409
	合計	56,952	6,201	2,978	4,551	4,122	5,037	4,294	4,327	1,934	2,577	4,220	3,149	8,972	109,314
平成14年度	一般	56,641	5,017	2,145	3,458	2,993	4,018	3,018	3,106	1,270	1,833	2,996	1,763	7,378	95,636
	児童	7,683	1,877	1,119	1,504	1,483	1,506	1,606	1,590	817	1,076	1,567	1,691	2,696	26,215
	合計	64,324	6,894	3,264	4,962	4,476	5,524	4,624	4,696	2,087	2,909	4,563	3,454	10,074	121,851
平成15年度	一般	62,862	5,389	2,315	3,612	3,162	4,315	3,186	3,343	1,342	2,044	3,162	1,898	8,109	104,739
	児童	8,458	2,075	1,226	1,620	1,580	1,689	1,741	1,720	885	1,246	1,710	1,875	2,992	28,817
	合計	71,320	7,464	3,541	5,232	4,742	6,004	4,927	5,063	2,227	3,290	4,872	3,773	11,101	133,556
平成16年度	一般	68,424	5,728	2,458	3,863	3,242	4,600	3,351	3,578	1,418	2,193	3,361	2,010	8,765	112,991
	児童	9,890	2,279	1,348	1,759	1,659	1,882	1,881	1,879	958	1,379	1,849	2,043	3,280	32,086
	合計	78,314	8,007	3,806	5,622	4,901	6,482	5,232	5,457	2,376	3,572	5,210	4,053	12,045	145,077
平成17年度	一般	73,552	6,018	2,613	4,083	3,386	4,800	3,589	3,785	1,493	2,366	3,537	2,106	9,320	120,648
	児童	11,151	2,442	1,462	1,905	1,757	2,017	2,086	1,994	1,033	1,534	1,982	2,201	3,559	35,123
	合計	84,703	8,460	4,075	5,988	5,143	6,817	5,675	5,779	2,526	3,900	5,519	4,307	12,879	155,771
平成18年度	一般	63,975	6,086	2,555	3,927	3,021	4,573	3,161	3,638	1,198	2,598	3,380	2,362	10,067	110,541
	児童	7,098	1,629	922	1,118	902	1,217	1,130	1,089	526	1,022	1,110	1,434	2,231	21,428
	合計	71,073	7,715	3,477	5,045	3,923	5,790	4,291	4,727	1,724	3,620	4,490	3,796	12,298	131,969
平成19年度	一般	66,427	6,534	2,739	4,182	3,142	4,920	3,435	3,772	1,302	2,826	3,711	2,852	10,479	116,321
	児童	7,290	1,327	752	862	659	1,037	888	774	421	820	781	1,074	1,710	18,395
	合計	73,717	7,861	3,491	5,044	3,801	5,957	4,323	4,546	1,723	3,646	4,492	3,926	12,189	134,716

* 桜通りは、平成19年11月まで

4 団体貸出の推移（公立保育所、幼稚園、福祉団体は除く）

年 度	登録団体数	貸出冊数（冊）
平成13年度	24	5,279
平成14年度	29	8,380
平成15年度	37	5,505
平成16年度	43	4,057
平成17年度	47	3,353
平成18年度	51	3,076
平成19年度	58	3,098

5 学級貸出の推移

年 度	利用学級数 （延べ）	貸出冊数（冊）
平成13年度	164	5,351
平成14年度	136	4,315
平成15年度	241	7,251
平成16年度	378	8,746
平成17年度	619	12,843
平成18年度	630	11,894
平成19年度	1,154	8,389

6 視聴覚ライブラリー資料・機材貸出の推移

年度	資料・機材貸出数（点）							貸出利用件数（件）			登録数	
	16ミリ資料	ビデオ資料	16ミリ映画機	ビデオデッキ	プロジェクター	編集機	計	団体	個人	合計	団体（団体）	個人（人）
平成15年度	432	462	88	99	194	442	1,717	589	364	953	362	330
平成16年度	364	636	60	100	206	393	1,759	575	268	843	379	365
平成17年度	267	443	66	57	192	390	1,415	546	234	780	401	780
平成18年度	209	470	55	51	226	360	1,371	574	253	827	423	393
平成19年度	153	321	47	32	198	290	1,041	557	241	798	-	-

*平成19年度より登録制廃止

7 除籍資料有効活用の推移

図書館の除籍資料を有効活用するために、保存年限の過ぎた雑誌と利用されなくなった図書のうち、再利用が可能な資料を除籍し市民に提供した。

第1回（平成10年度）

全館分を図書館学習室に集めて、雑誌・図書を区別せず、1日で実施。

	提供冊数	持帰り冊数	持帰り率(%)	来場者数	1人平均冊数
雑誌・図書	13,294	5,326	40.0	347	15.3

第2回（平成11年度）

全館分を図書館学習室に集めて、雑誌・図書を区別せず、1日で実施。

	提供冊数	持帰り冊数	持帰り率(%)	来場者数	1人平均冊数
雑誌	11,000	8,304	75.5	647	12.8
図書	10,000	8,114	81.1	856	9.5

第3回（平成12年度）

雑誌：中央図書館は1階リサイクル本コーナーにて12日間実施。地区図書館は、各センター内の1室を会場に1日で実施。

	提供冊数	持帰り冊数	持帰り率(%)	来場者数	1人平均冊数
中央	6,128	5,897	96.2	1,478	4.0
地区	8,368	4,570	54.6	649	7.0

図書：全館分を図書館学習室に集めて、1日で実施

	提供冊数	持帰り冊数	持帰り率(%)	来場者数	1人平均冊数
中央・地区	12,605	8,231	65.3	760	10.8

第4回（平成13年度）

中央の提供冊数には、雑誌・図書とも地区館の残りを含む。

雑誌：中央図書館は1階リサイクル本コーナーにて15日間実施。地区図書館は、各センター内の1室を会場に1日で実施。

	提供冊数	持帰り冊数	持帰り率(%)	来場者数	1人平均冊数
中央	6,332	6,275	99.1	1,180	5.3
地区	8,839	5,694	64.4	911	6.3

図書：中央図書館は1階リサイクル本コーナーにて30日間実施。地区図書館は、各館内にてコーナーを作り23日間実施。

	提供冊数	持帰り冊数	持帰り率(%)	来場者数	1人平均冊数
中央	6,295	6,216	98.7	2,420	2.6
地区	10,423	7,153	68.6	1,855	3.8

第5回（平成14年度） 中央の提供冊数には、雑誌・図書とも地区館の残りを含む。

雑誌：中央図書館は1階リサイクル本コーナーにて25日間実施。地区図書館は、各センター内の1室を会場に1日で実施。

	提供冊数	持帰り冊数	持帰り率(%)	来場者数	1人平均冊数
中央	7,883	7,775	98.6	1,974	3.9
地区	9,028	4,372	48.4	631	6.9

図書：中央図書館は1階リサイクル本コーナーにて39日間実施。地区図書館は、各館内にてコーナーを作り28日間実施。

	提供冊数	持帰り冊数	持帰り率(%)	来場者数	1人平均冊数
中央	16,244	16,071	98.9	3,680	4.4
地区	13,278	10,773	81.1	2,657	4.1

第6回（平成15年度） 中央の提供冊数には、雑誌・図書とも地区館の残りを含む。

雑誌：中央図書館は1階リサイクル本コーナーにて25日間実施。地区図書館は、各センター内の1室を会場に1日で実施。

	提供冊数	持帰り冊数	持帰り率(%)	来場者数	1人平均冊数
中央	6,825	6,730	98.6	1,308	5.1
地区	8,715	4,582	52.6	681	6.7

図書：中央図書館は1階リサイクル本コーナーにて39日間実施。地区図書館は、各館内にてコーナーを作り28日間実施。

	提供冊数	持帰り冊数	持帰り率(%)	来場者数	1人平均冊数
中央	9,933	9,786	98.5	1,072	9.1
地区	13,964	12,471	89.3	3,155	4.0

第7回（平成16年度） 中央の提供冊数には、雑誌・図書とも地区館の残りを含む。

雑誌：中央図書館は1階リサイクル本コーナーにて21日間実施。地区図書館は、各センター内の1室を会場に1日で実施。

	提供冊数	持帰り冊数	持帰り率(%)	来場者数	1人平均冊数
中央	8,481	8,312	98.0	1,050	7.9
地区	9,177	4,337	47.3	695	6.2

図書：中央図書館は1階リサイクル本コーナーにて18日間実施。地区図書館は、各館内にてコーナーを作り28日間実施。

	提供冊数	持帰り冊数	持帰り率(%)	来場者数	1人平均冊数
中央	8,288	8,217	99.1	1,714	4.8
地区	23,503	22,068	93.9	2,835	7.8

第8回（平成17年度） 中央の提供冊数には、雑誌・図書とも地区館の残りを含む。

雑誌：中央図書館は1階リサイクル本コーナーにて27日間実施。地区図書館は、各センター内の1室を会場に1日で実施。

	提供冊数	持帰り冊数	持帰り率(%)	来場者数	1人平均冊数
中央	6,515	6,472	99.3	1,171	5.5
地区	8,633	5,208	60.3	803	6.5

図書：中央図書館は1階リサイクル本コーナーにて27日間実施。地区図書館は、各館内にてコーナーを作り26日間実施。

	提供冊数	持帰り冊数	持帰り率(%)	来場者数	1人平均冊数
中央	2,940	2,867	97.5	836	3.4
地区	8,677	8,063	92.9	2,094	3.9

第9回（平成18年度） 中央の提供冊数には、雑誌・図書とも地区館の残りを含む。

雑誌：中央図書館は1階リサイクル本コーナーにて18日間実施。地区図書館は、各センター内の1室を会場に1日と館内にてコーナーを作り8日間実施。

	提供冊数	持帰り冊数	持帰り率(%)	来場者数	1人平均冊数
中央	5,224	5,209	99.7	830	6.3
地区	8,968	6,549	73.0	1,251	5.2

図書：中央図書館は1階リサイクル本コーナーにて59日間実施。地区図書館は、各館内にてコーナーを作り30日間実施。

	提供冊数	持帰り冊数	持帰り率(%)	来場者数	1人平均冊数
中央	17,327	16,883	99.8	4,369	3.9
地区	7,990	7,581	94.9	1,978	3.8

第10回（平成19年度） 中央の提供冊数には、雑誌・図書とも地区館の残りを含む。

雑誌：旧中央図書館は1階リサイクル本コーナーにて計37日間実施。新中央図書館ではルミエール府中1階リサイクル図書コーナーにて計24日間実施。地区図書館は、各センター内の1室を会場に1日と館内にてコーナーを作り10日間実施。

	提供冊数	持帰り冊数	持帰り率(%)	来場者数	1人平均冊数
中央	6,507	6,483	99.6	1,309	5.0
地区	8,866	7,081	79.9	1,348	5.3

図書：旧中央図書館は1階リサイクル本コーナーにて16日間実施。新中央図書館ではルミエール府中1階リサイクル図書コーナーにて随時実施。地区図書館は、各館内にてコーナーを作り22日間実施。

	提供冊数	持帰り冊数	持帰り率(%)	来場者数	1人平均冊数
中央	3,868	3,847	99.5	1,382	2.8
地区	8,032	7,374	91.8	1,957	3.8

8 府中市立図書館の沿革

年 月 日	概 要	備 考
昭和36年 4月 6日	市立図書館(旧館)開館	旧府中町役場庁舎(木造2階建)
昭和37年 7月 1日	児童図書室 開設	
昭和42年 3月 2日	中央図書館(新館)開館	鉄筋コンクリート3階建
昭和43年 8月22日	移動図書館「青い鳥」号 運行開始	2,000冊積載
昭和46年 6月 9日	白糸台図書館 開館	白糸台文化センター 3階
昭和47年 6月21日	西府図書館 開館	西府文化センター 3階
昭和48年 5月30日	武蔵台図書館 開館	武蔵台文化センター 3階
昭和48年 6月28日	中央図書館複写サービス開始	昭和63年度開始 白糸台、西府、武蔵台、新町、住吉、是政、紅葉丘 平成元年度開始 四谷、片町
昭和48年 6月29日	図書館巡回車配置	
昭和49年 3月10日	新町図書館 開館	新町文化センター 3階
昭和49年 4月10日	住吉図書館 開館	住吉文化センター 3階
昭和49年10月12日	是政図書館 開館	是政文化センター 3階
昭和50年 7月 2日	紅葉丘図書館 開館	紅葉丘文化センター 3階
昭和53年 1月 5日	中央図書館増築	
昭和53年 5月27日	押立図書室 開室	押立文化センター 2階
	四谷図書室 開室	四谷文化センター 2階
昭和57年11月 1日	中央文化センター図書室 開室	中央文化センター 3階
昭和60年 1月 9日	カセットテープ貸出開始 盲人用録音テープ貸出し開始	
昭和61年 4月 1日	名称変更 押立図書室 押立図書館 四谷図書室 四谷図書館	
昭和62年 4月 1日	電算システム導入 中央図書館及び移動図書館	
昭和62年10月 1日	CD貸出開始	

年 月 日	概 要	備 考
昭和 6 2 年 1 0 月 5 日	片町図書館 開館	片町文化センター 4 階
昭和 6 3 年 3 月 3 1 日	中央図書館全館改装工事 西玄関車椅子用スロープ設置	
昭和 6 3 年 4 月 1 日	中央図書館併設の郷土館を図書館保存庫として転用	郷土の森博物館開館
	全館オンライン開始	
	中央図書館 3 階視聴覚コーナー設置	
平成 元年 4 月 1 日	ビデオテープ貸出開始 レーザーディスク館内鑑賞利用開始	
平成 2 年 4 月 1 日	中央図書館エレベーター設置	
平成 3 年 6 月 2 4 日	都立図書館情報ネットワーク検索用機器導入	
平成 4 年 4 月 1 日	通年夜間開館及び休館日変更	
	国立国会図書館 J - B I S C 利用開始	
平成 4 年 6 月 1 1 日	府中市関係雑誌・新聞記事索引検索システム開始	
平成 5 年 4 月 1 日	重度視覚障害者に対する盲人用録音物の郵送貸出開始	郵便規則第 3 4 条の 2 第 1 項
平成 5 年 5 月 1 日	生涯学習センター図書室 開室	生涯学習センター 2 階 地階に書庫（保存庫）
平成 5 年 6 月 1 日	中央文化センター図書室改修	
平成 6 年 1 1 月 1 日	中央図書館 視聴覚室に資料防失装置を設置 市民古本リサイクルコーナー設置	
平成 6 年 1 2 月 2 6 日	中央図書館に身障者トイレ設置	
平成 8 年 3 月	コンピュータ機能アップ	
平成 8 年 5 月 2 日	ウィーン市ヘルナルス図書館と友好協定を締結	
平成 8 年 7 月 2 1 日	図書館学習室開設（暫定）	府中駅北第 2 庁舎 1 階（ 7 5 席）
平成 8 年 1 0 月 1 日	中央図書館利用者検索用端末設置	8 台
平成 9 年 4 月 1 日	中央図書館ウィーンコーナー設置	
平成 9 年 1 0 月 1 日	地区図書館利用者検索用端末設置	各館 1 台（白糸台を除く）

年 月 日	概 要	備 考
平成10年 4月 6日	白糸台文化センター耐震工事完了 白糸台図書館新装開館 利用者検索用端末設置	1台
平成10年11月 6日	移動図書館「青い鳥」号廃止	
平成10年12月23日	図書館の廃棄図書リサイクル開始	
平成13年 4月 1日	中央図書館祝日開館開始及び休館日変更 名称変更 中央文化センター図書室 桜通り図書館 生涯学習センター図書室 生涯学習センター図書館	
平成13年 4月18日	中央図書館開館時間延長	
平成13年 6月 1日	西府文化センター耐震工事完了 西府図書館新装開館	
平成13年10月22日	図書館ホームページ開設	
平成13年11月 1日	DVD貸出開始	
平成14年 2月20日	中央図書館新利用者検索用端末設置	10台
平成14年 3月20日	中央図書館車椅子対応利用者検索用端末設置	2台
平成14年 6月 1日	稲城市と相互利用開始	
平成14年10月 1日	地区図書館新利用者検索用端末設置	13台(内1台 車椅子対応)
平成14年10月17日	府中市中央図書館あり方検討協議会から「府中市中央図書館のあり方について」の報告を受ける	平成14年6月3日～平成14年10月7日(全6回)開催
平成15年 2月 1日	国分寺市と相互利用開始	
平成15年11月	「府中市中央図書館改築に係る基本構想」策定	
平成16年 3月 1日	武蔵台文化センター耐震工事完了 武蔵台図書館新装開館	
平成15年11月	「府中市子ども読書活動推進計画」策定	
平成16年 9月	府中市市民会館・中央図書館複合施設整備事業実施方針公表	

年 月 日	概 要	備 考
平成16年12月	府中市市民会館・中央図書館複合施設整備事業をPFI方式により実施するため、民間資金等の活用による公共施設等の整備等の促進に関する法律第6条の特定事業として選定	
平成17年 3月 1日	新町文化センター耐震工事完了 新町図書館新装開館	
平成17年 6月 1日	インターネット予約サービス開始	
平成17年12月	府中市市民会館・中央図書館複合施設整備事業 契約締結	
平成18年 3月 1日	住吉文化センター耐震工事完了 住吉図書館新装開館	
平成19年 3月 1日	是政文化センター耐震工事完了 是政図書館新装開館	
平成19年 9月 1日	移転開館準備の為中央図書館休み(～11月30日)	
平成19年11月30日	桜通り図書館閉館	
平成19年12月 1日	新中央図書館開館 新図書館情報システムへ移行 「大賀文庫目録 改訂版」発行(500部)	ルミエール府中 地下1階地上3、4、5階
平成20年 2月 1日	宮町図書館開館	旧中央図書館 1階
平成20年 3月 1日	紅葉丘文化センター耐震工事完了 紅葉丘図書館新装開館	